

平成30年4月1日

新潟市長
篠田 昭 様

平成30年度 新潟市小須戸武道館等 事業計画書・収支計画書

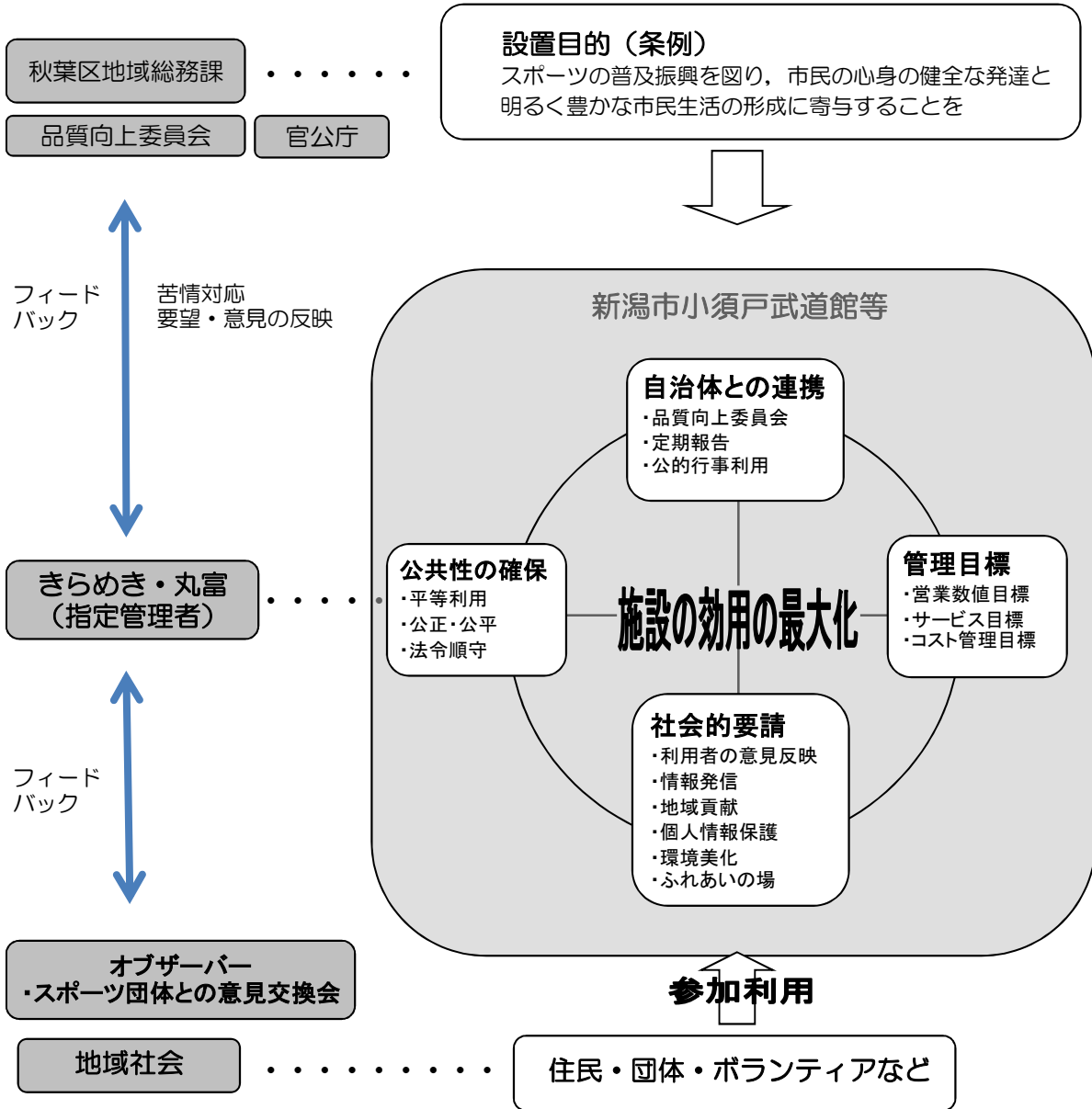
秋葉区スポーツフィールド運営グループ
(環境をサポートする株きらめき/株丸富)

代表企業 環境をサポートする株きらめき
代表取締役社長 山田 茂孝



管理運営の基本方針

住民主体のスポーツ活動を豊富な管理実績とネットワークで支えます



具体的施策

- ・地元スポーツ団体、各種団体(コミュ協、スポーツ振興会等)との連携
- ・ホームページによる情報提供
- ・他施設での要望・意見の水平展開
- ・より安全で快適なスポーツ環境の提供

管理運営の基本方針と具体的施策

1. 管理運営の基本方針

(1) 住民主体のスポーツ活動と地域スポーツ文化振興に貢献

現在ご利用頂いている個人、団体のみならず官公庁、民間団体、地域住民、学校など幅広く意見を反映させながら施設効用の最大化を行います。

(2) 豊富な管理実績による安全でスムーズな管理運営

私たちは県内において屋内外スポーツ施設の管理実績があります。そのノウハウを活用することにより安全かつスムーズな施設運営・維持管理をお約束します。

(3) 県内外のネットワークを活用し、地域スポーツ文化振興に貢献

今まで指定管理者事業で培った県内外のネットワークを活用し秋葉区地域スポーツ文化振興に貢献します。秋葉区の健康増進に貢献できる事業、スポーツ活動や教室活動、地元団体と協力したイベントの開催などのスポーツ以外の活動にも力を入れます。

(4) スポーツ情報の発信基地へと進化

ホームページを随時更新し、施設・自主事業情報の他に地域スポーツ情報を無料で発信いたします。申請書、各種情報等をダウンロード可能にすることなど利用者の利便性向上に努め、また地域の関連施設や地域スポーツ団体等と相互リンクを貼り相乗効果を高めます。

(5) 平等利用の確保

市民共有の施設である同施設を多くの人たちからいつでも楽しく利用して頂けるよう平等利用の原則を堅持しながら運営してまいります。一般的に社会全体で維持され、誰もが等しく受益できる公共的なサービス「分け隔てのない便益の提供」であるユニバーサルサービスの実現に向けて右記の3原則に従い施設管理を行います
三原則 ①地理的公平性 どこでも ②社会的公平性 誰でも ③金銭的公平性 均一料金

(6) 指定管理料の削減

これまで委託に出していた業務を自営化にすることにより委託費を削減いたします。それ以外にも以下の原則に従い、管理経費削減に努めます。

管理経費削減に向けた4つの基本方針 ①プロパティーマネージャーによる維持管理費削減 ②ボランティアの活用による事業費削減 ③環境保全によるコスト削減 ④自主事業収入増による指定管理料削減

2. 具体的施策

(1) 地元スポーツ振興会との意見交換

秋葉区所管課、スポーツ団体と定期的な意見交換会を設置し運営に活かします。その中で、多様なスポーツ、シニアスポーツ、障がい者スポーツ、世代間交流事業などでサポート出来ることはないか協議させて頂いた上で施設の有効活用に繋げてまいります。

(2) 地域世代間交流に貢献

地域交流の中心的施設へと進化させるべく、地域世代間交流に貢献出来る事業を展開します。また、地域行事などスポーツ以外での施設利用を促進する事業を行います。

(3) スポーツ相談窓口の設置

スポーツに関してメンバー募集、広報、普及活動などでお悩みの方には無料窓口を開設し、施設長がコンシェルジュとして対応します。

(4) 各分野のエキスパートによる施設維持管理サポート

プロパティーマネージャーは施設・秋葉区担当者の意向・要望を的確に把握し、直接的窓口として連絡を密にすることにより業務管理の一元化を図ります。さらに経験豊富な体育施設管理のプロである上級体育施設管理士を配置します。施設維持管理にはプロパティーマネージャー、体育施設整備業務には上級体育施設管理士という各分野のエキスパートが施設維持管理サポートを行います。

(5) プロパティーマネージャーを中心としたコスト削減

施設維持管理業務を円滑化し、さらにコスト削減計画を作成し、数値化された目標を進捗管理することにより計画的で精度の高いコスト削減を図ることが可能となります。

平成30年度の目標設定について

3. 目標設定

以下の項目にて具体的数値を目標設定し、月例報告書にて秋葉区地域総務課に報告、進捗管理を行います。

武道館

平成29年度実績		月別											
		4月	5月	6月	7月	8月	9月	10月	11月	12月	1月	2月	3月
利用人数(人)	10,059	791	921	894	796	794	739	1,114	1,282	703	611	537	877
使用料(円)	324,743	24,414	18,279	27,350	27,766	33,017	28,313	24,638	35,820	25,016	25,842	32,296	21,992
平成30年度目標		月別											
		4月	5月	6月	7月	8月	9月	10月	11月	12月	1月	2月	3月
利用人数(人)	10,230	800	940	910	810	810	750	1,130	1,300	720	620	550	890
使用料(円)	328,600	24,700	18,500	27,700	28,100	33,400	28,600	24,900	36,200	25,300	26,200	32,700	22,300

体育館

平成29年度実績		月別											
		4月	5月	6月	7月	8月	9月	10月	11月	12月	1月	2月	3月
利用人数(人)	21,792	1,586	1,794	2,533	1,295	1,177	1,578	1,794	2,906	2,094	1,736	1,963	1,336
使用料(円)	1,235,036	82,552	79,570	64,975	86,950	73,425	56,085	126,081	133,076	155,109	140,732	132,227	104,254
平成30年度目標		月別											
		4月	5月	6月	7月	8月	9月	10月	11月	12月	1月	2月	3月
利用人数(人)	22,350	1,650	1,850	2,600	1,350	1,200	1,600	1,850	2,950	2,150	1,800	2,000	1,350
使用料(円)	1,250,500	83,500	80,500	66,000	88,000	74,500	57,000	127,500	134,500	157,000	142,500	134,000	105,500

雁巻緑地

平成29年度実績		月別							
		4月	5月	6月	7月	8月	9月	10月	11月
利用人数(人)	8,733	429	1,616	2,756	218	78	2,536	751	349
平成30年度目標		月別							
		4月	5月	6月	7月	8月	9月	10月	11月
利用人数(人)	8,870	0	1,500	2,790	810	80	2,570	760	360

【顧客満足度向上のための目標】

		平成29年度実績	平成30年度目標
ホームページアクセス件数	(件)	1,126	1,200
イベント・教室開催数	(回)	44	51
イベント・教室集客数	(人)	1,730	2,200
アンケート回収	(枚)	17	35
意見交換会	(回)	1	1
研修・講習	(回)	8	10

4. 自主事業予定

地元スポーツ団体の協力を得て、冠大会を開催します。また、スポーツ教室の開催及び地域世代間交流に貢献できる自主事業を行います。

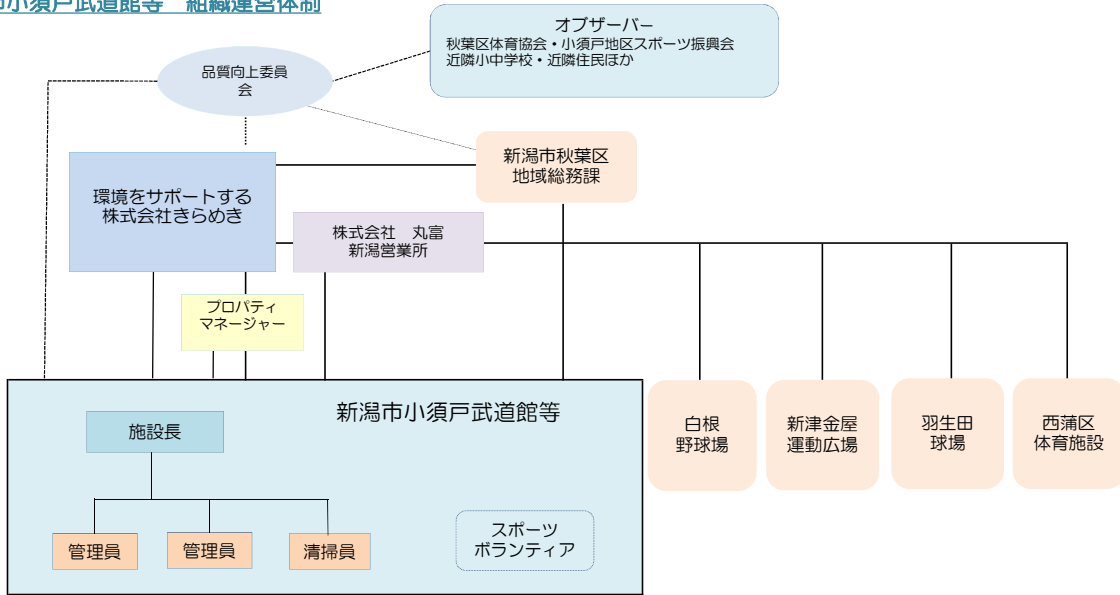
4月～3月	地元地域住人を対象としたスポーツ教室 地元保育園・幼稚園対象のかけっこ教室、小学生対象のかけっこ教室。中高年者対象のノルディックウォーキング教室(適時)。バスケット教室(通年)
4月～11月	スポーツライン販売 雁巻緑地に使用するスポーツラインを販売
3月	地元イベント共催・協力・後援活動 ご利用いただいている小須戸地区各種団体や近隣の皆様に感謝する施設周知のための共催・協力・後援活動(スリッパ卓球大会)
冬期間	スポーツ少年団等交流会 小須戸地区の皆様が冬期間中に、施設に親しみをもっていただき、交流をしていただく活動(室内運動ゲーム)

人員体制と緊急連絡体制

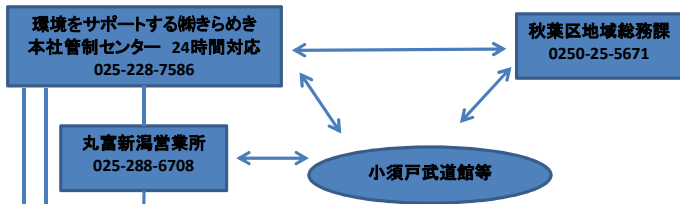
5. 運営組織構成と人員体制

(1) 運営組織構成と人員配置

新潟市小須戸武道館等 組織運営体制



小須戸武道館等 緊急連絡体制図



項目	担当部署	電話番号
災害・風水害	新潟市秋葉消防署	0250-22-0175
災害・風水害(電気)	東北電力コールセンター	0120-175-466
	下越病院	0250-22-4711
救命救急	新津医療センター病院	0250-24-5311
不審者・事件	秋葉警察署	0250-23-0110

項目	担当部署	電話番号
機械警備	セコム上信越株式会社 新潟県中央支社	025-383-1124
消防・ポンプ設備	新潟ニッタン株式会社	025-283-2611
空調設備	ミツワヤンマー株式会社	025-250-1851
その他施設設備	きらめき本社管制センター(24時間対応)	025-228-7586
体育施設	丸富 新潟営業所	025-288-6708

