

5つの都市像で政令市新潟を描きます。

都市像

平成26年度を目標としたこれからの都市像を描きました。

地域と共に育つ、
分権型協働都市

分権型
政令市

大地と共に育つ、
田園型拠点都市

田園型
政令市

世界と共に育つ、
日本海交流都市

日本海
政令市

安心と共に育つ、
くらし快適都市

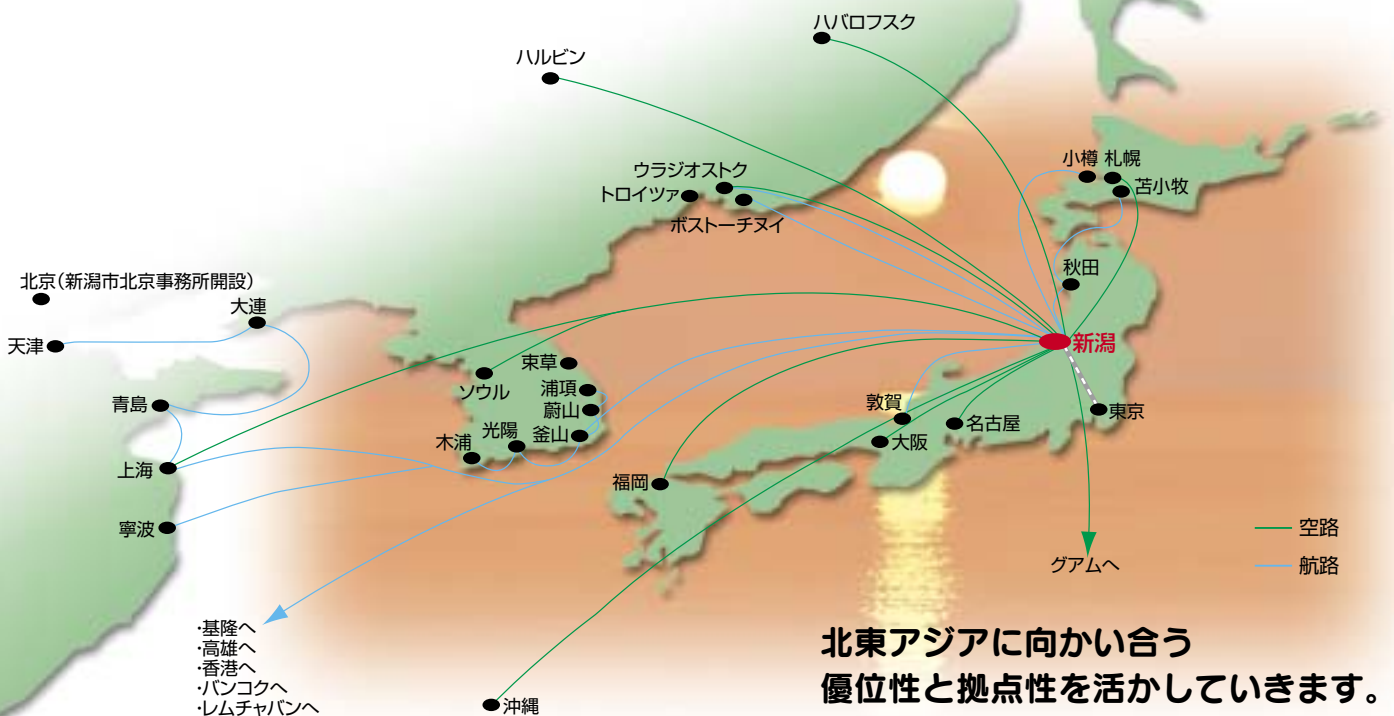
安心型
政令市

市民と共に育つ、
教育文化都市

創造型
政令市

●踏まえた時代の潮流

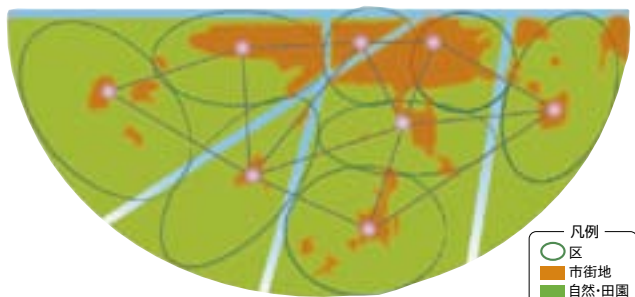
1. 本州日本海側初の政令指定都市のスタート
2. 地方分権の一層の進展
3. 自立と協働の時代への移行
4. 少子高齢化の進行と共同参画の重要性の高まり
5. 多様な機会のある社会の必要性の高まり
6. 経済における国際化の進展と都市間競争の激化
7. 環境問題の重要性の高まり
8. 自分らしく豊かな人生への志向の高まり



～多核連携のまちづくり～

新潟市は、都市と自然・田園が調和した独自の
かたちを形成しています。

この形態の維持を基本に、都心や各地域が、
それぞれの魅力を高めつつ、互いに連携しながらま
とまりのある質の高い市街地づくりに取り組んで
いきます。



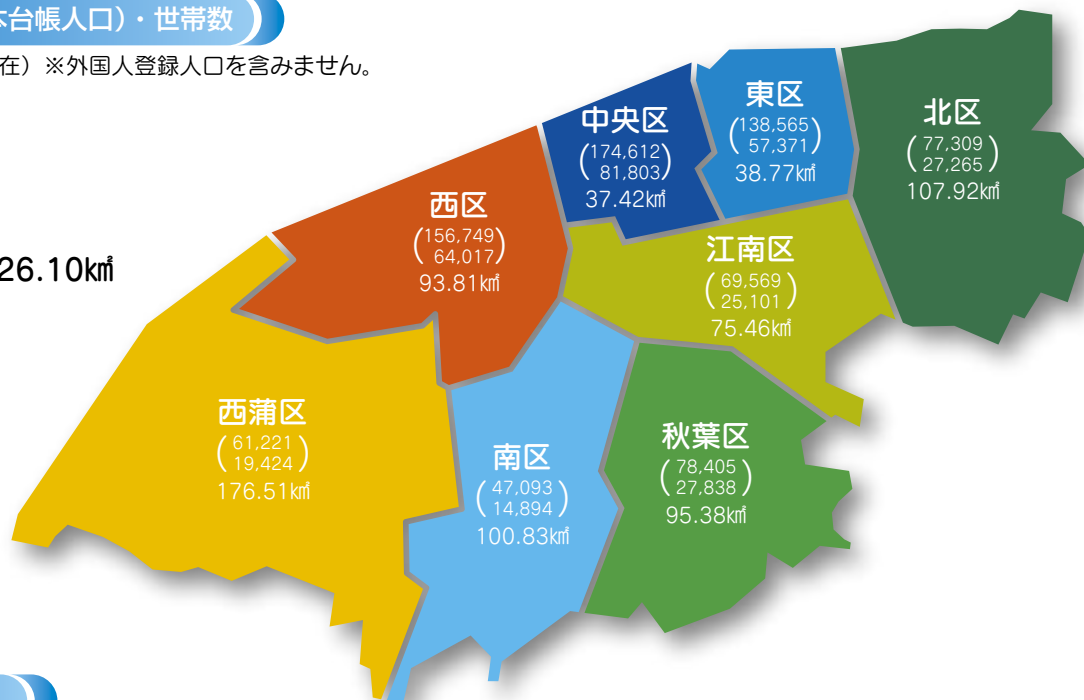
人口（区別住民基本台帳人口・区別外国人登録人口）

区別人口（住民基本台帳人口）・世帯数

（平成24年4月30日現在）※外国人登録人口を含みません。

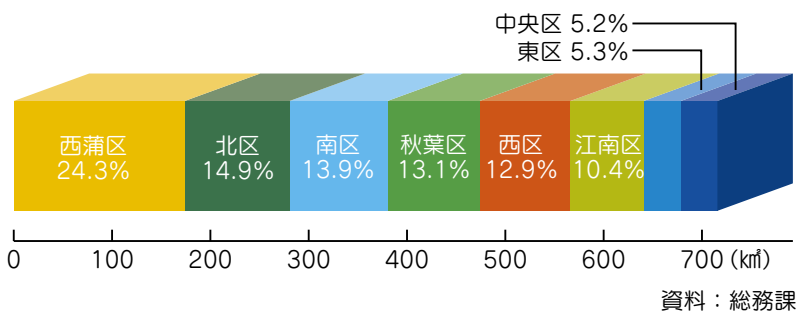
（上段：人口）
（下段：世帯数）

面積：726.10km²



区別面積比

（平成24年4月30日現在）

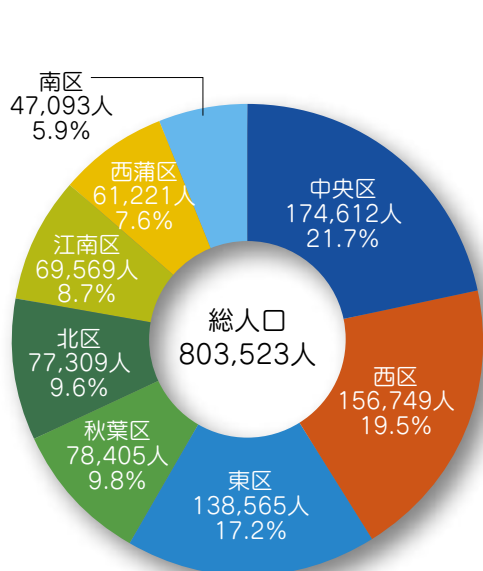


位置

極東	東経	139° 16' 00"
極西	東経	138° 47' 03"
極南	北緯	37° 40' 45"
極北	北緯	37° 59' 36"

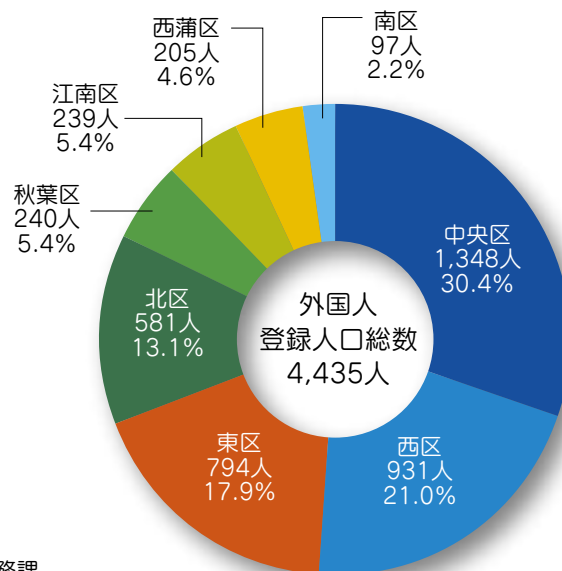
区別人口比（住民基本台帳人口）

（平成24年4月30日現在）※外国人登録人口を含みません。



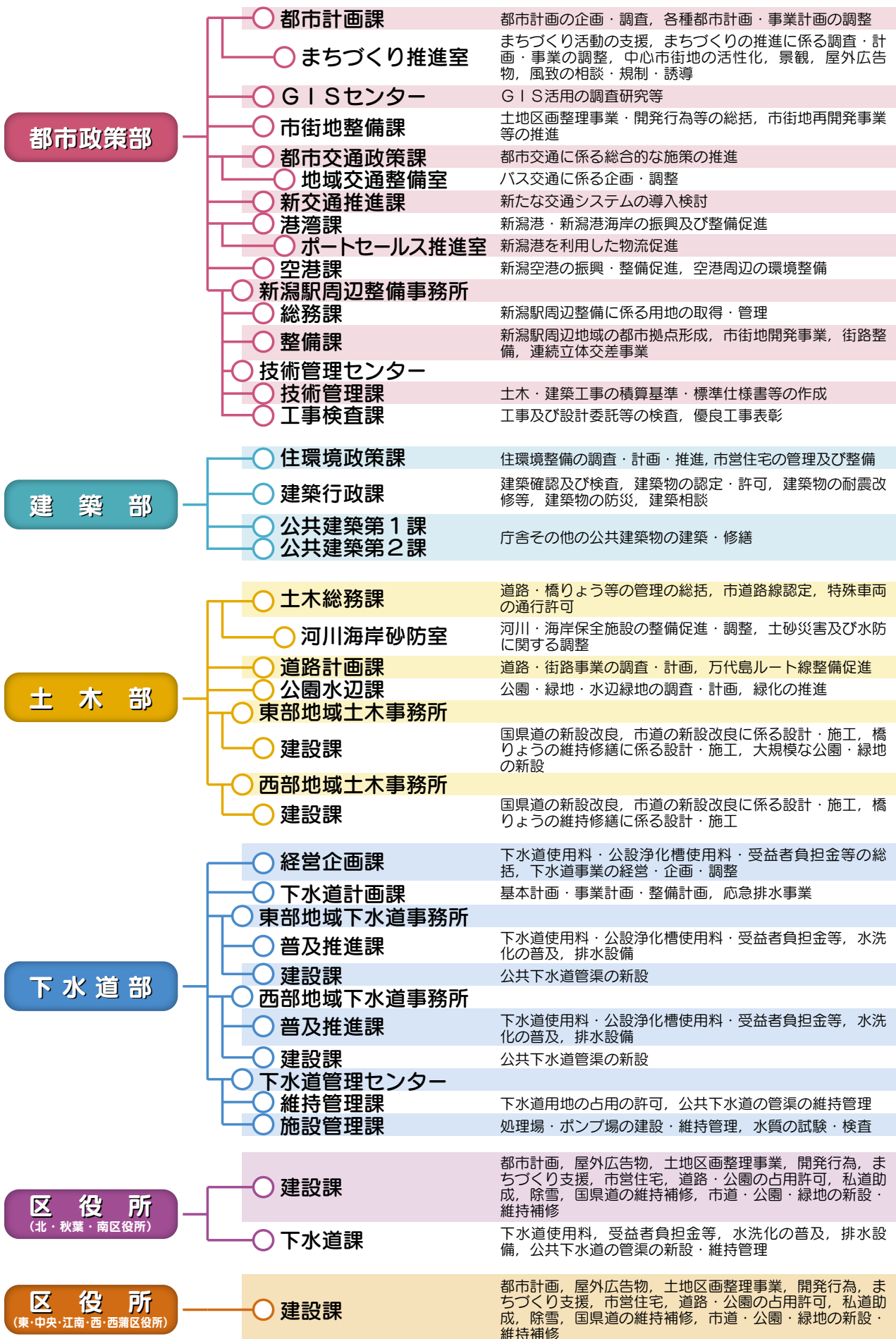
区別外国人登録人口・人口比

（平成24年4月30日現在）



資料：総務課

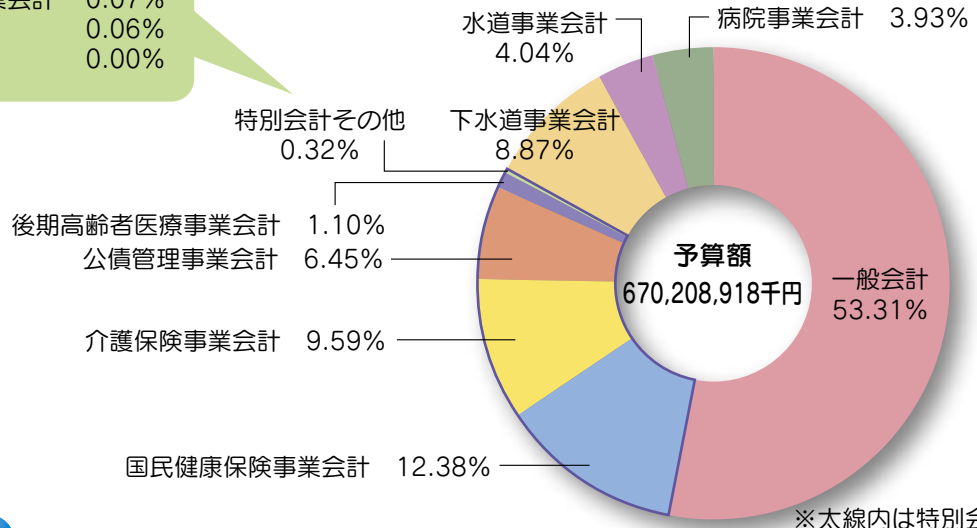
都市整備関係



平成24年度予算

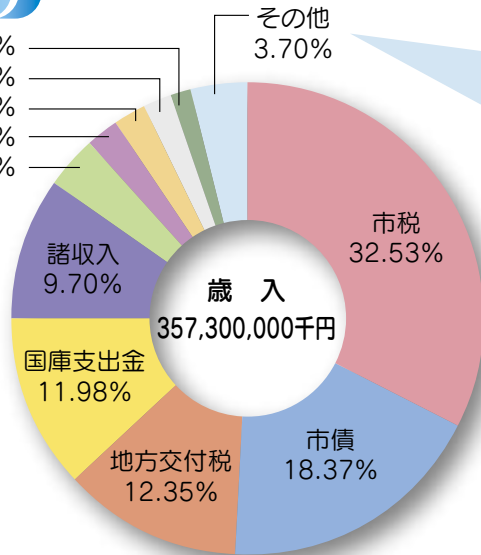
中央卸売市場事業会計	0.20%
母子寡婦福祉資金貸付事業会計	0.07%
と畜場事業会計	0.06%
土地取得事業会計	0.00%

予算総括



一般会計歳入

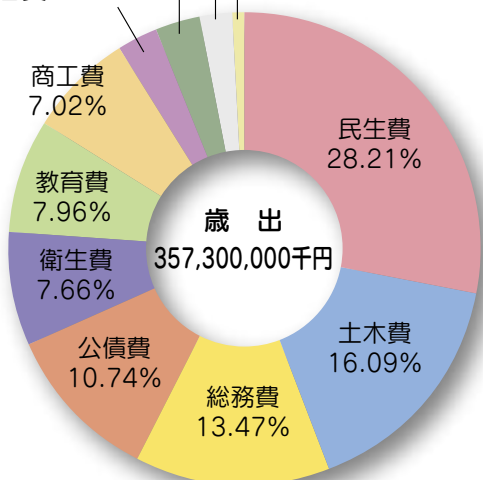
軽油引取税交付金	1.57%
繰入金	1.82%
使用料及び手数料	2.19%
地方消費税交付金	2.30%
県支出金	3.47%



分担金及び負担金	1.60%
地方譲与税	1.09%
地方特例交付金	0.12%
財産収入	0.25%
自動車取得税交付金	0.24%
交通安全対策特別交付金	0.11%
利子割交付金	0.10%
寄附金	0.11%
配当割交付金	0.05%
石油貯蔵施設立地対策等交付金	0.02%
株式等譲渡所得割交付金	0.01%
ゴルフ場利用税交付金	0.01%
国有提供施設等所在市町村助成交付金	0.00%
繰越金	0.00%

一般会計歳出

農林水産業費	2.08%
消防費	3.00%
諸支出費	2.95%
その他	0.83%
労働費	0.47%
議会費	0.33%
予備費	0.03%



一般会計土木費歳出

都市排水応急対策費	1.15%
港湾空港費	0.57%
土木管理費	0.02%
その他	1.74%
建築費	2.67%
住宅費	3.27%

