

5つの都市像で政令市新潟を描きます。

都市像

平成26年度を目標としたこれからの都市像を描きました。

- 地域と共に育つ、
分権型協働都市

分権型
政令市
- 大地と共に育つ、
田園型拠点都市

田園型
政令市
- 世界と共に育つ、
日本海交流都市

日本海
政令市
- 安心と共に育つ、
くらし快適都市

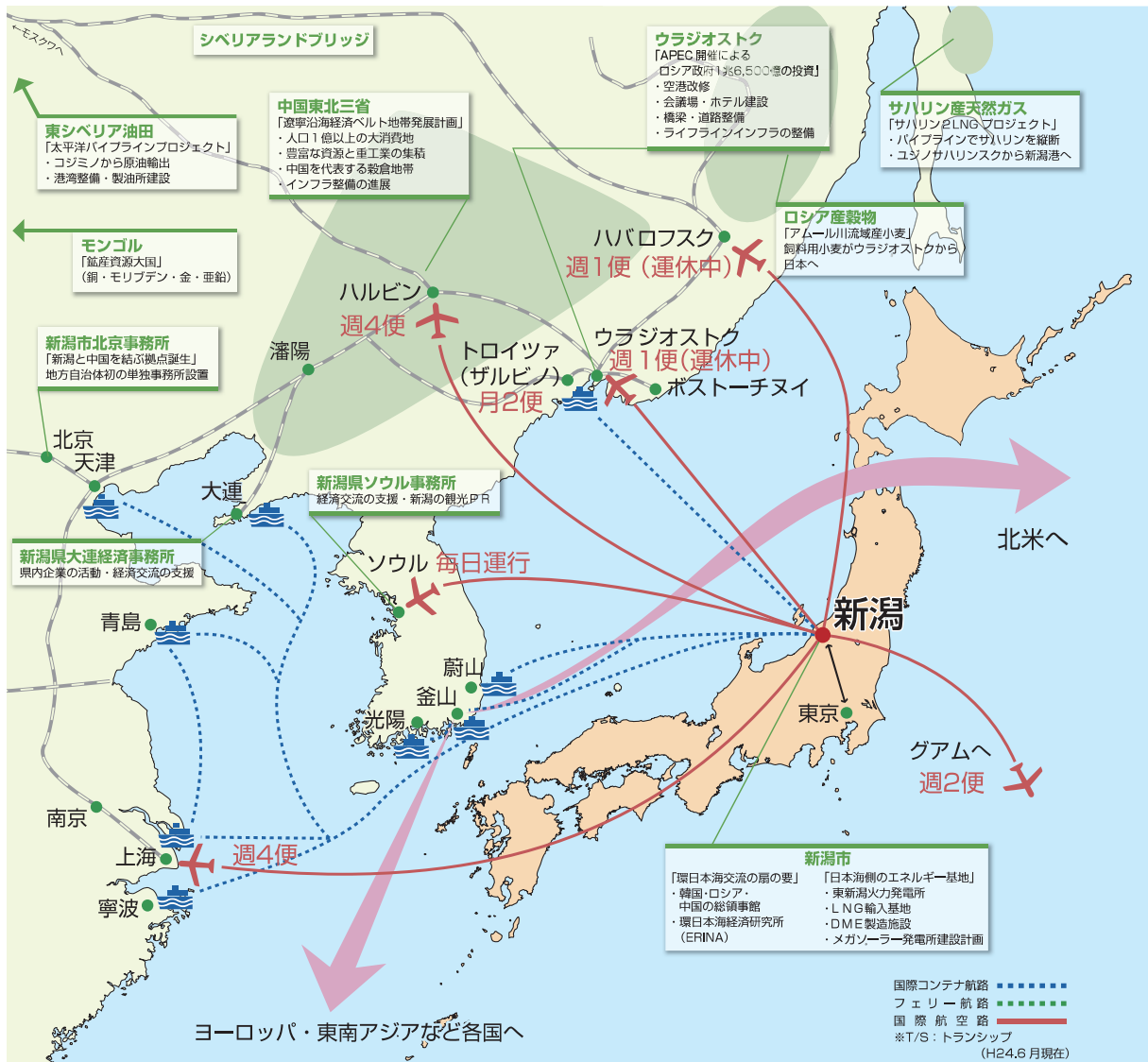
安心型
政令市
- 市民と共に育つ、
教育文化都市

創造型
政令市

●踏まえた時代の潮流

1. 本州日本海側初の政令指定都市のスタート
2. 地方分権の一層の進展
3. 自立と協働の時代への移行
4. 少子高齢化の進行と共同参画の重要性の高まり
5. 多様な機会のある社会の必要性の高まり
6. 経済における国際化の進展と都市間競争の激化
7. 環境問題の重要性の高まり
8. 自分らしく豊かな人生への志向の高まり

日本海拠点都市「新潟」からの発信！【広がる可能性と期待される役割】



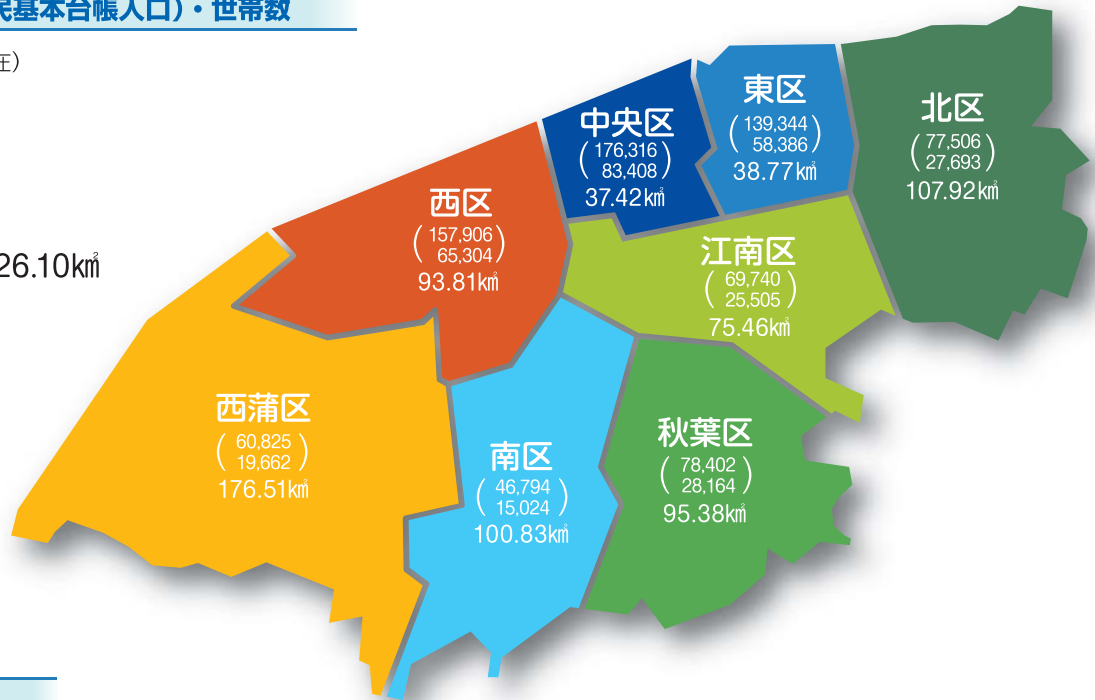
人口 (区別住民基本台帳人口・区別外国人登録人口)

区別人口 (住民基本台帳人口)・世帯数

(平成25年4月30日現在)

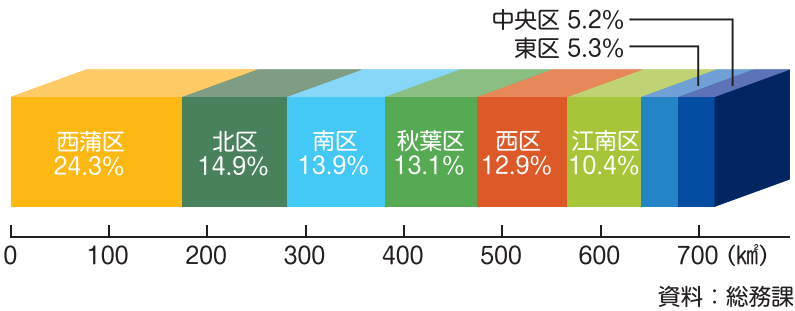
(上段：人口
下段：世帯数)

面積：726.10km²



区別面積比

(平成25年4月30日現在)

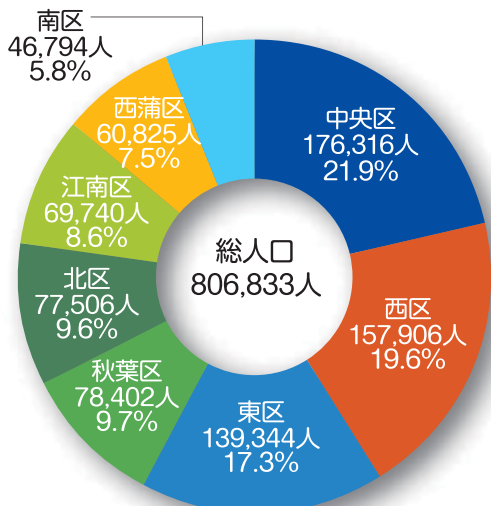


位置

極東	東経	139° 16' 00"
極西	東経	138° 47' 03"
極南	北緯	37° 40' 45"
極北	北緯	37° 59' 36"

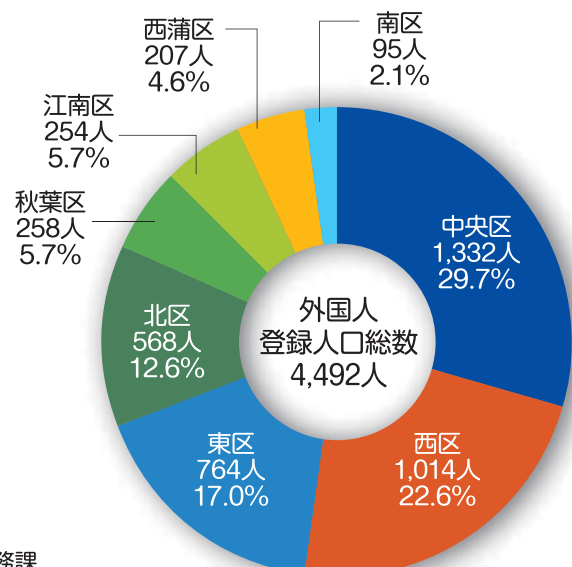
区別人口比 (住民基本台帳人口)

(平成25年4月30日現在)



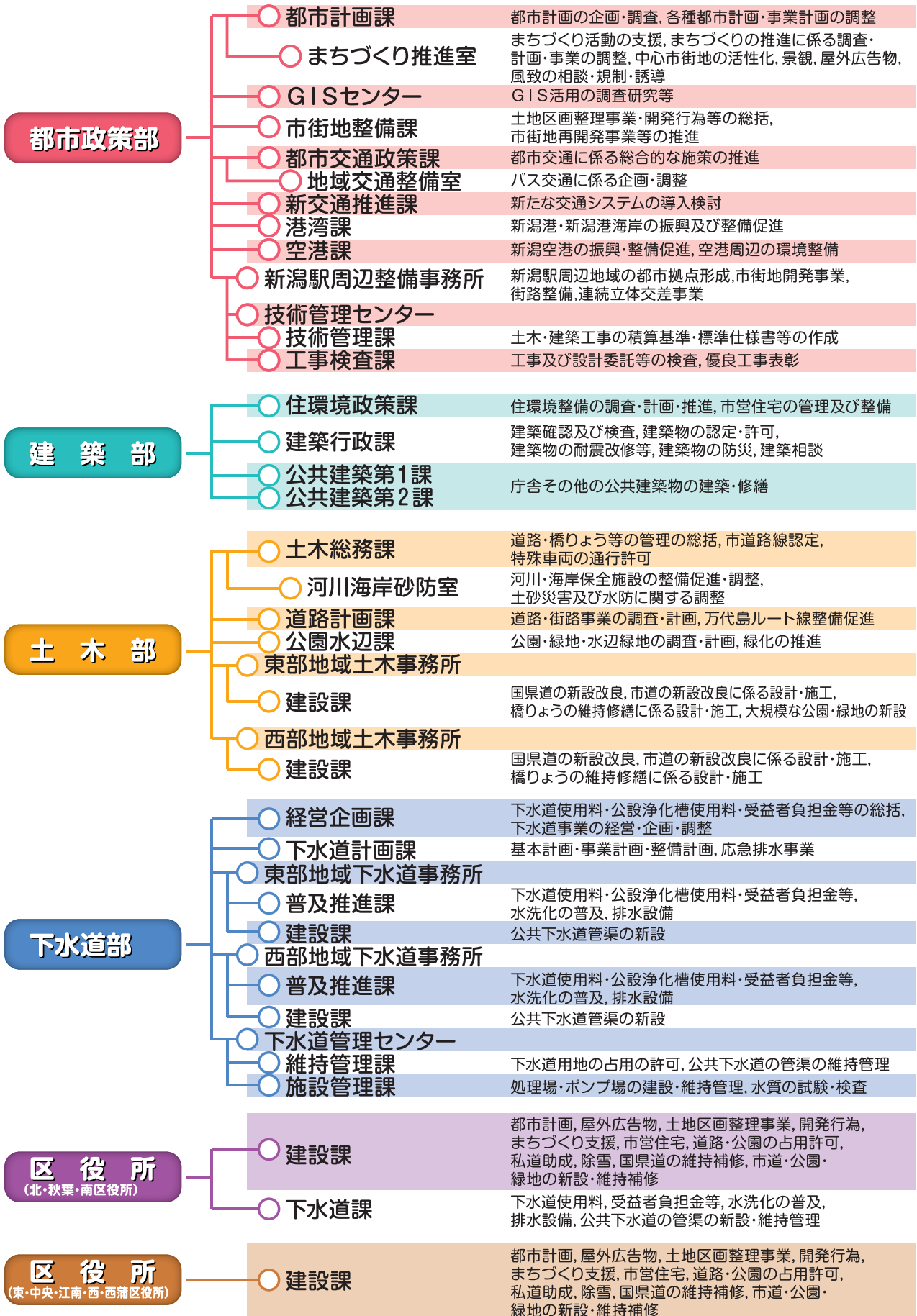
区別外国人登録人口・人口比

(平成25年4月30日現在)



資料：総務課

都市整備関係

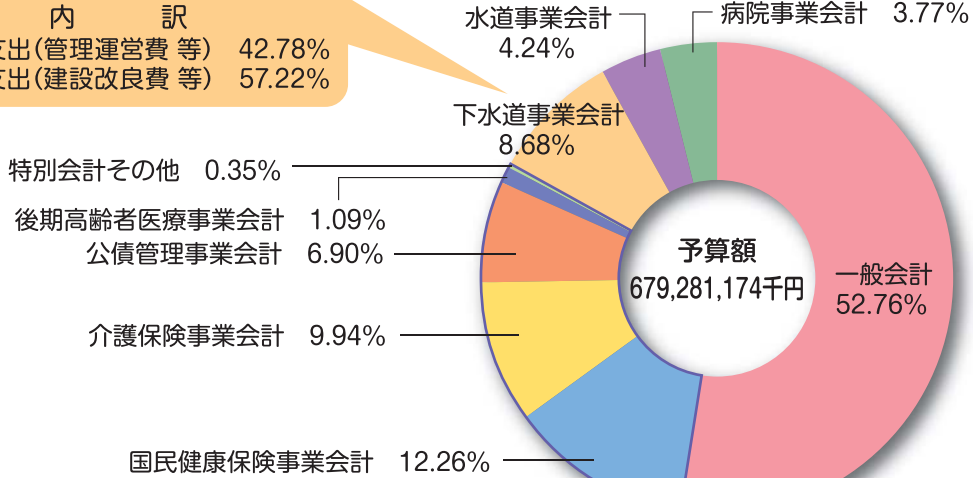


平成25年度予算

予算総括

下水道事業会計
58,964,871千円

内 訳
収益的支出(管理運営費等) 42.78%
資本的支出(建設改良費等) 57.22%

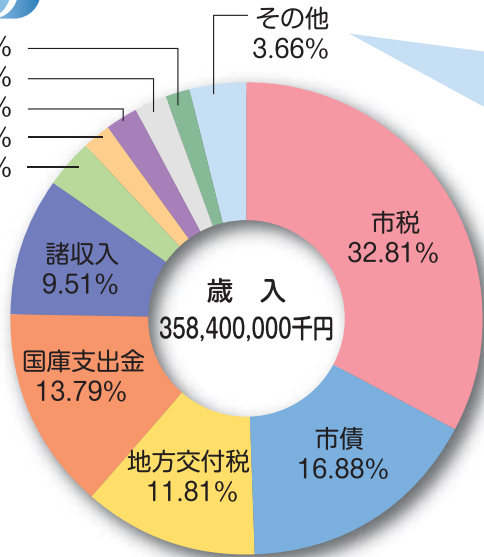


予算額
679,281,174千円

※太線内は特別会計

一般会計歳入

軽油引取税交付金 1.65%
地方消費税交付金 2.34%
使用料及び手数料 2.28%
繰入金 1.74%
県支出金 3.53%

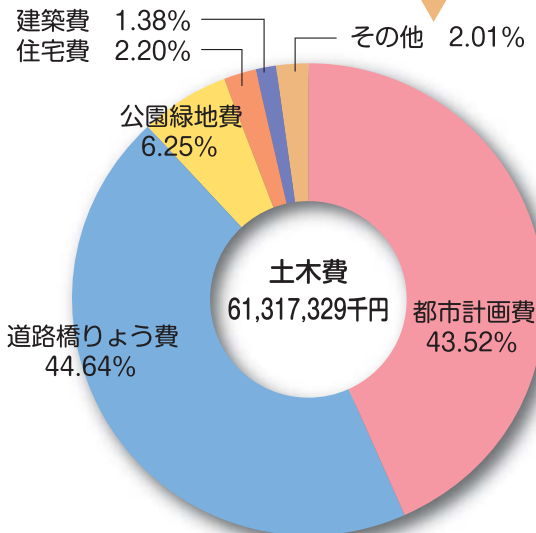


歳入
358,400,000千円

分担金及び負担金 1.62%
地方譲与税 1.00%
地方特例交付金 0.13%
自動車取得税交付金 0.24%
財産収入 0.30%
寄付金 0.08%
交通安全対策特別交付税 0.10%
利子割交付金 0.09%
配当割交付金 0.05%
石油貯蔵施設立地対策等交付金 0.02%
株式等譲渡所得割交付金 0.01%
ゴルフ場利用税交付金 0.01%
国有提供施設等所在市町村助成交付金 0.00%
繰越金 0.00%

一般会計土木費歳出

都市排水応急対策費 1.28%
港湾空港費 0.71%
土木管理費 0.02%

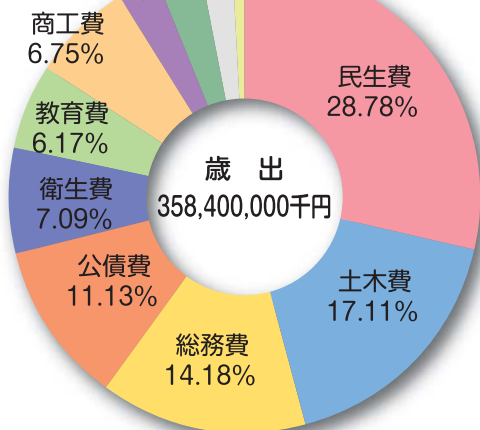


土木費
61,317,329千円

一般会計歳出

農林水産業費 2.08%
消防費 3.03%
諸支出費 2.89%

労働費 0.44%
議会費 0.32%
予備費 0.03%



歳出
358,400,000千円