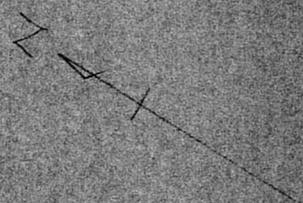
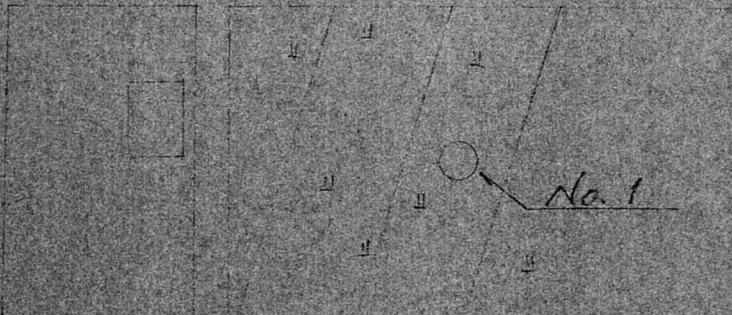
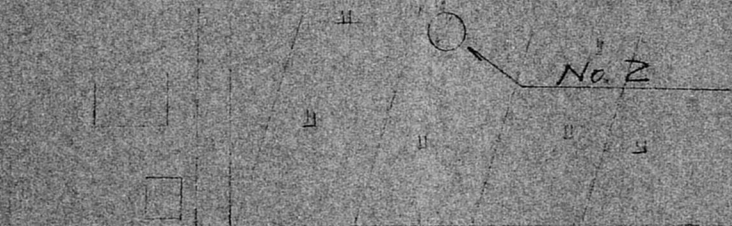


# 調査位置図



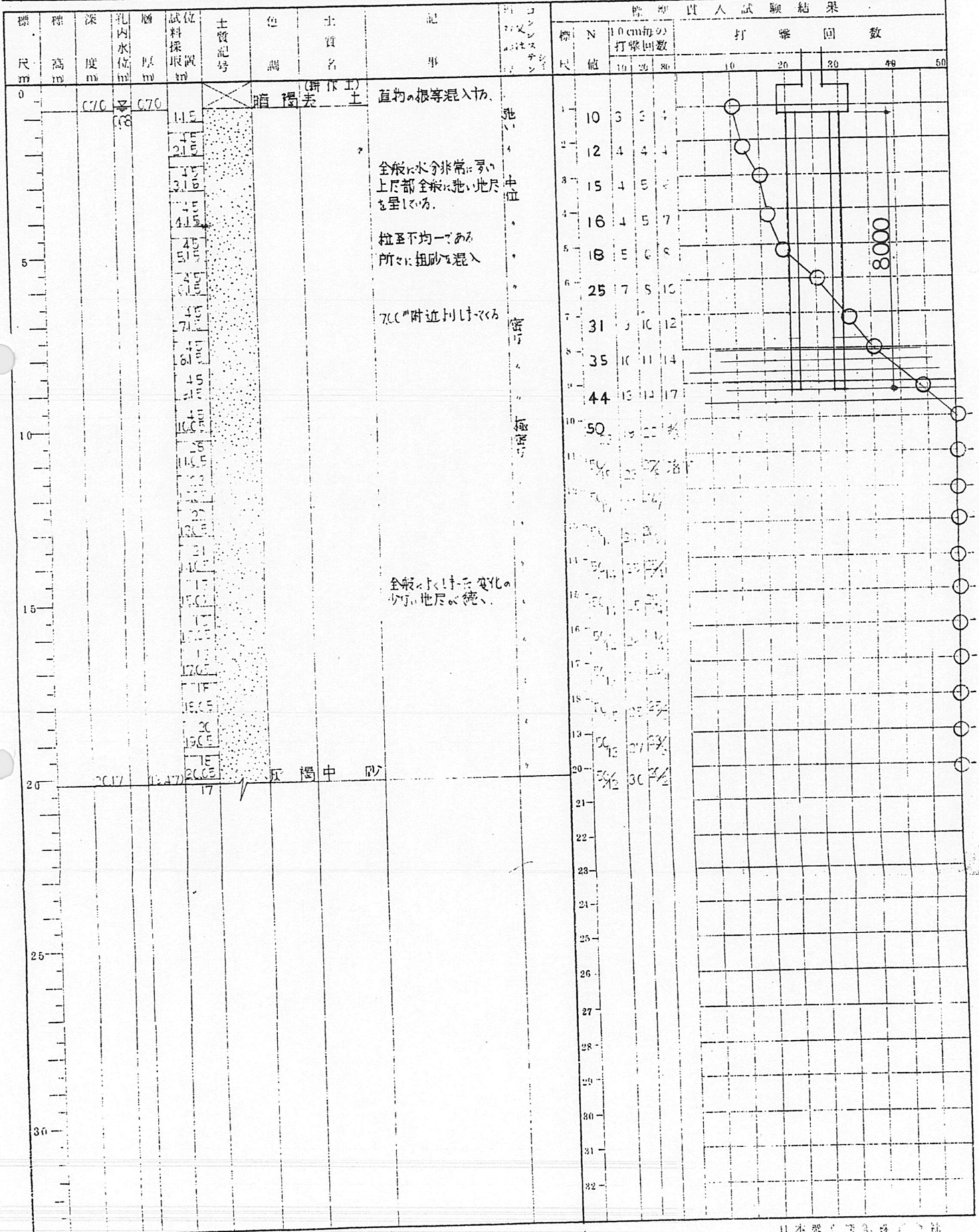
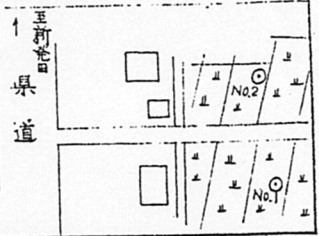
← 至新築田



文  
太田小学校

至葛塚  
↓

調査番号	NCJ		
調査名称	太田小学校新築敷地地盤調査		
工事主体名	豊栄市役所		
所在地	豊栄市太田地内		
調査年月日	昭和42年1月11日～1月12日		
標高	基準面 現地表面		
ボーリング機械名及工法	BS-50 ロータリー式		
実施者名	日本鑿泉探鉱株式会社	担当	反田一夫



日本鑿泉探鉱株式会社



ボーリング番号	No. 2		備考
調査名	太田小学校新築敷地地盤調査		
工事主体名	豊栄市役所		
所在地	豊栄市太田地内		
調査年月日	昭和46年1月13日～1月14日		
標高	基準現		
ボーリング機械名及工法			
実施者名	日本鑿泉探鉱株式会社	担当	反田一夫

標尺	深	孔内水位	層厚	試料採取	土質記号	色調	土質名	備考	コンクリート	貫入試験結果					
										N値	10cm毎の打撃回数			打撃回数	
0	m	m	m	m						10	20	30	40	50	
0		5.0	5.0	1.0	SC		(耕作土) 植竹、根等混入 粘土、粘性強			13	1	4	5		
				1.5	SC					15	4	5	6		
				2.0	SC					18	5	6	7		
				2.5	SC		全層、水が非常に多い			21	6	7	9		
				3.0	SC		粒径不均一、砂が粗			22	6	7	9		
				3.5	SC		砂を混入す。			25	7	8	10		
				4.0	SC					32	10	11	11		
				4.5	SC		700"附近、良好、けい			43	11	15	7		
				5.0	SC					50	11	12	15		
				5.5	SC		全体、石等、粒が大きい			50	12	14	16		
				6.0	SC					50	12	15	16		
				6.5	SC					50	12	15	16		
				7.0	SC					50	12	15	16		
				7.5	SC					50	12	15	16		
				8.0	SC					50	12	15	16		
				8.5	SC					50	12	15	16		
				9.0	SC					50	12	15	16		
				9.5	SC					50	12	15	16		
				10.0	SC					50	12	15	16		
				10.5	SC					50	12	15	16		
				11.0	SC					50	12	15	16		
				11.5	SC					50	12	15	16		
				12.0	SC					50	12	15	16		
				12.5	SC					50	12	15	16		
				13.0	SC					50	12	15	16		
				13.5	SC					50	12	15	16		
				14.0	SC					50	12	15	16		
				14.5	SC					50	12	15	16		
				15.0	SC					50	12	15	16		
				15.5	SC					50	12	15	16		
				16.0	SC					50	12	15	16		
				16.5	SC					50	12	15	16		
				17.0	SC					50	12	15	16		
				17.5	SC					50	12	15	16		
				18.0	SC					50	12	15	16		
				18.5	SC					50	12	15	16		
				19.0	SC					50	12	15	16		
				19.5	SC					50	12	15	16		
				20.0	SC					50	12	15	16		
				20.5	SC					50	12	15	16		
				21.0	SC					50	12	15	16		
				21.5	SC					50	12	15	16		
				22.0	SC					50	12	15	16		
				22.5	SC					50	12	15	16		
				23.0	SC					50	12	15	16		
				23.5	SC					50	12	15	16		
				24.0	SC					50	12	15	16		
				24.5	SC					50	12	15	16		
				25.0	SC					50	12	15	16		
				25.5	SC					50	12	15	16		
				26.0	SC					50	12	15	16		
				26.5	SC					50	12	15	16		
				27.0	SC					50	12	15	16		
				27.5	SC					50	12	15	16		
				28.0	SC					50	12	15	16		
				28.5	SC					50	12	15	16		
				29.0	SC					50	12	15	16		
				29.5	SC					50	12	15	16		
				30.0	SC					50	12	15	16		
				30.5	SC					50	12	15	16		
				31.0	SC					50	12	15	16		
				31.5	SC					50	12	15	16		
				32.0	SC					50	12	15	16		