

新潟市大規模小売店舗立地審議会現地調査概要

1. 実施日時等

- ・令和4年9月21日（水）午前10時00分から午前11時30分まで
- ・天気：曇り
- ・調査店舗名：（仮称）山谷北ショッピングセンター
店舗所在地：新潟市秋葉区新津字山谷北 5184-1 外

2. 調査出席者

審 議 委 員：武田会長、田中委員

設 置 者：株式会社北陸ケーズ 長南氏

株式会社ニトリ 加藤氏

株式会社ワークマン 原田氏

コンサル、工業者：株式会社 Eco&Eco 岸氏

株式会社ノア設計事務所 高桑氏

事 務 局：広田、鈴木（商業振興課）

（計9名）

3. 調査概要

- ・設置者から概要説明、審議会後の確認事項回答
- ・質疑応答
- ・現地視察

4. 今後のスケジュール等

- ・建物3（未定物販棟）への出店者は以下のとおり

小売業を行う者の名称	代表者の役職・氏名	住所	主として販売する物品の種類
ダイレックス株式会社	代表取締役 多田 高志	佐賀県佐賀市高木瀬町 大字長瀬 930 番地	食料品、住・生活関連用品等

- ・各店舗の出店計画日は以下のとおり

建物1（ケーズ棟）	建物2（ニトリ棟）	建物3（ダイレックス棟）	建物4（ワークマン棟）
12月上旬	11月下旬	12月上旬	翌年1月～3月

(仮称) 山谷北ショッピングセンター 新設届出にかかる確認事項

No.	確認事項	回答
1	<p>出入口4について左折出庫を促す対応を行っているが、ルールを守らず右折出庫を行うことによる事故の発生について懸念がある。安全対策にかかる検討状況について改めて説明いただきたい。</p>	<ul style="list-style-type: none"> ・秋葉警察署交通課との協議を踏まえ、基本的な対策として、出入口4には左折出庫を案内する看板を設置するとともに、「左折矢」の路面表示を行う計画です。 ・また、開店後1週間～10日前後は、各出入口や建物前等に交通整理員を配置して誘導等を行う計画ですが、その際に、特に出入口4における状況とコモタウン新津方面又は住宅地方面の混在状況等を把握し、当該店舗の来退店経路について、「事故防止の安全性の観点」と「渋滞緩和の観点」から総合的に検討したうえで、問題があると判断される場合には、再度、秋葉警察署及び市道管理者等と協議を行い、交通整理員の配置延長や市道中央部へのラバーコーンの設置、店舗チラシやホームページ等における来退店経路の案内等、必要な対策を講じることと致します。
2	<p>当該店舗に係る地域貢献計画について改めて説明いただきたい。</p>	<p>検討している地域貢献策としては、以下が挙げられます。</p> <ul style="list-style-type: none"> ○地域活性化に向けた取り組み（山谷地区の各種行事への協賛、商工会等への加入等） ○県産品の販売促進等（農家からの仕入れ、地元加工製品等の販売等） ○地域雇用の促進等（パート・アルバイト等の地元採用、継続雇用推進等） ○地域防災への協力（避難場所の提供、災害時等の物資提供等） ○防犯・青少年非行防止等（新潟市の街頭育成活動への協力、店員による見回り等） ○その他（省エネ対策、環境対策、高齢者等への対策等）
3	<p>周辺道路について住民は混雑している認識であり、開店により交通混雑の発生など周辺道路に影響が認められた場合は、交通管理者や道路管理者と協議の上、必要な対策を行っていただきたい。</p>	<ul style="list-style-type: none"> ・ご指摘を踏まえ、上記1の回答に示す対応策を講じることと致します。

現地調査 写真台帳((仮称)山谷北ショッピングセンター)



【写真①】 出入口 1



【写真②】 出入口 2



【写真③】 出入口 3



【写真④】 出入口 4 (駐車場側より)



【写真⑤】 出入口 4 (山谷北IC側)



【写真⑥】 出入口 4 南側道路



【写真⑦】 駐車場 (舗装前)



【写真⑧】 駐輪場 7



【写真⑨】建物1正面（ケースデンキ）



【写真⑩】建物1西側



【写真⑪】建物1北側



【写真⑫】建物2正面（ニトリ）



【写真⑬】建物2北東側



【写真⑭】建物2北側



【写真⑮】従業員共用駐車場



【写真⑯】建物3正面（ダイレックス）



【写真⑰】建物4正面（ラクマン(基礎工事中)）



【写真⑱】市道新津1-410号線北側



【写真⑲】市道新津1-410号線南側

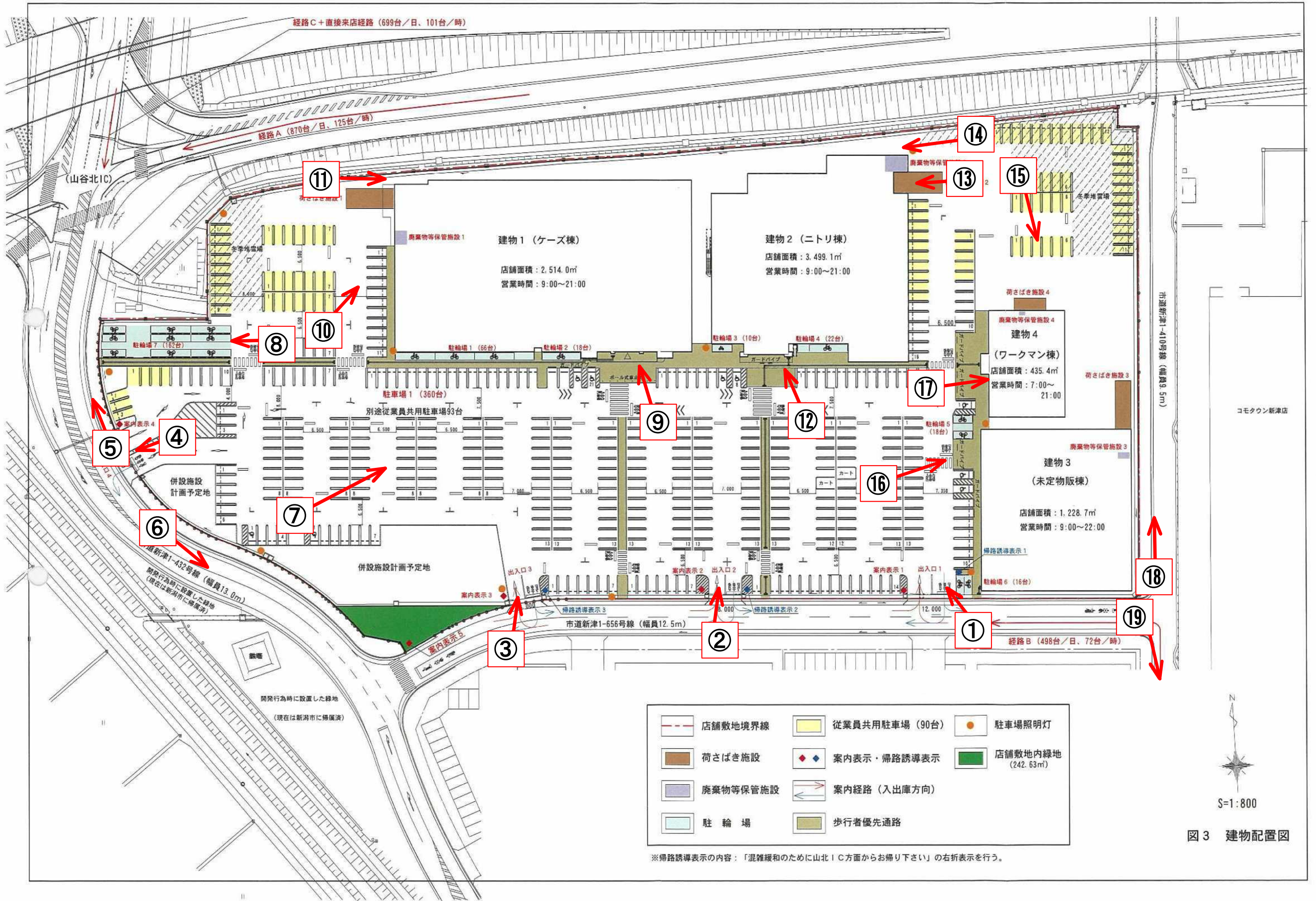


図3 建物配置図