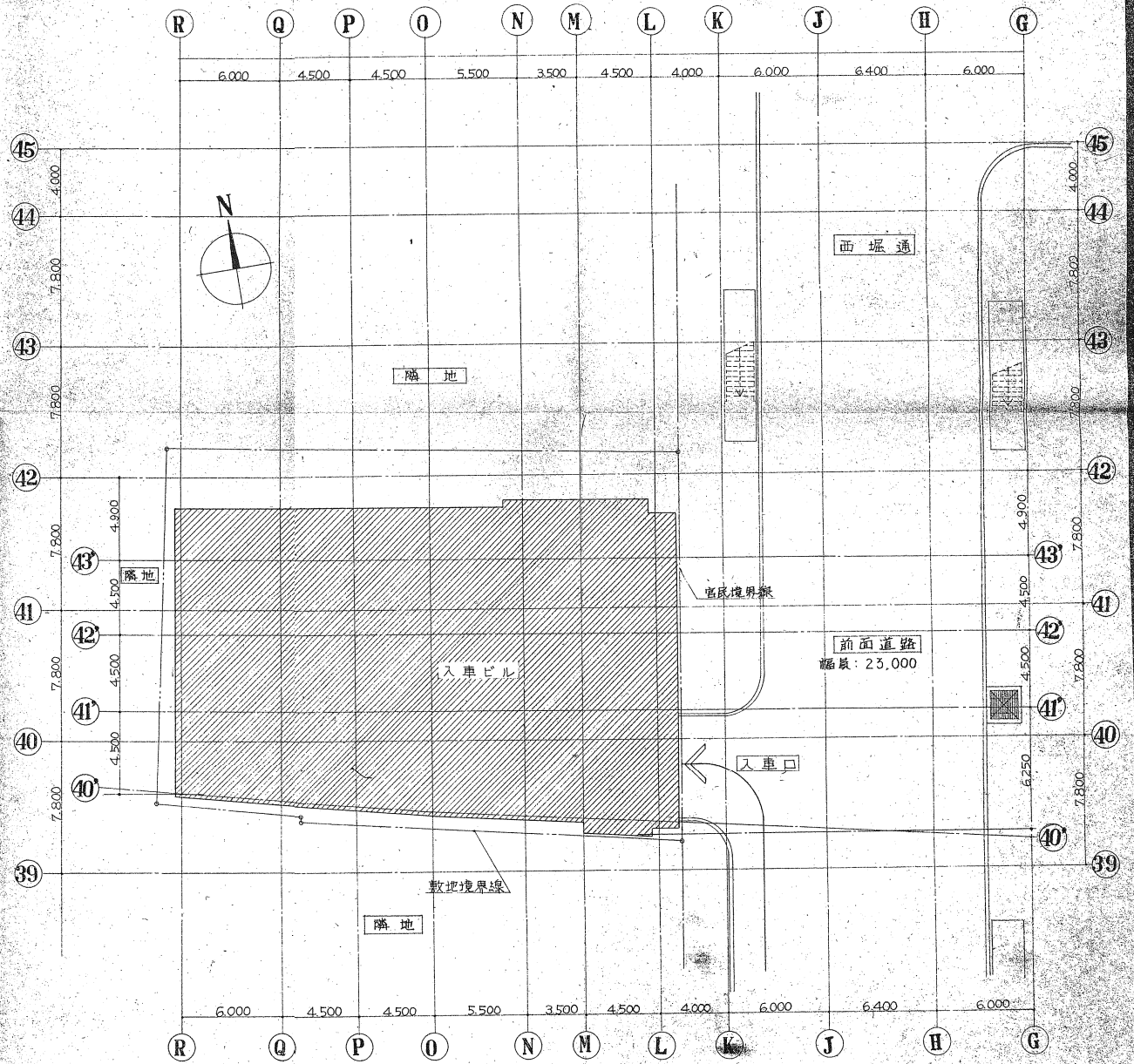
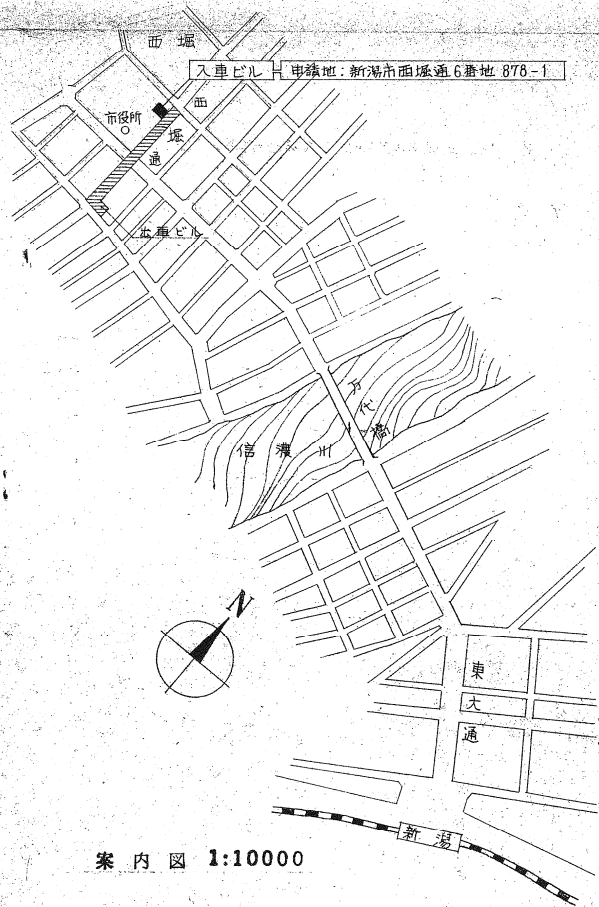


階 数	床 面 積		専 用 面 積		専用率 %	共 用 面 積		駐 車 場 (車 路) 面 積		専 用 面 積 内 訳
	M ²	坪	M ²	坪		M ²	坪	M ²	坪	
1 階	508.69	153.88	306.59	92.73	60.27	110.33	33.38	91.77	27.76	(店舗I) (店舗II) 273.83 32.76
2 階	534.15	161.58	429.32	129.87	80.37	104.83	31.71	—	—	(店舗II-2) (Ⅲ) (Ⅳ) (Ⅴ) 33.59 210.96 109.58 75.39
3 階	538.25	162.82	433.42	131.11	80.52	104.83	31.71	—	—	(住宅II) (事務室) 50.07 403.35
4 階	538.25	162.82	433.42	131.11	80.52	104.83	31.71	—	—	(住宅II) (事務室) 50.07 403.35
5 階	538.25	162.82	433.42	131.11	80.52	104.83	31.71	—	—	(事務室) 433.42
6 階	217.78	65.88	158.51	47.95	72.78	59.27	17.93	—	—	(住宅I) (倉庫) 154.06 4.45
合 計	2875.37 ^㉑	869.80 ^㉒	2194.68 ^㉓	663.89 ^㉔	76.33%	588.92 ^㉕	178.15 ^㉖	91.77 ^㉗	27.76 ^㉘	

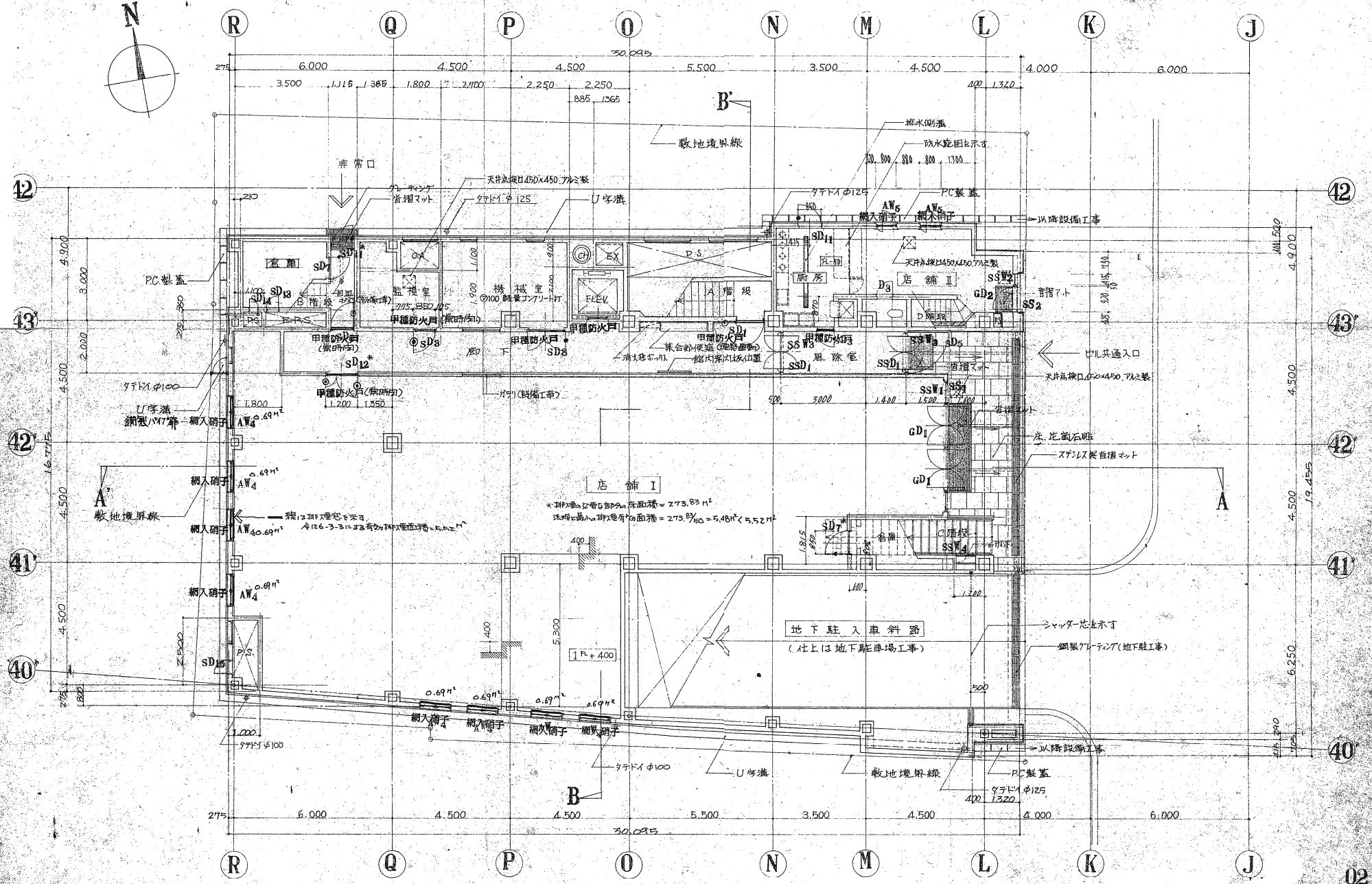
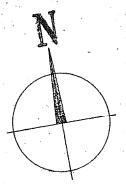
駐車場内地下1階店舗面積	㉙ : 287.41 M ²
権認申請許容面積	㉑+㉖+㉙ : 2875.37 M ² - 91.77 M ² + 287.41 M ² = 3071.08 M ²

敷地面積	718.54 M ²	建築面積	542.05 M ²
建築面積限界	$718.54 \times \frac{8}{10} = 574.83 \text{ M}^2$	建ぺい率	$542.05 \div 718.54 \times 100 = 75.44\% (< 80\%)$
容積限界	$718.54 \times \frac{600}{100} = 4311.23 \text{ M}^2$	容積率	$3071.08 \div 718.54 \times 100 = 427.40\% (< 600\%)$



01

工事番号	0661 (仮称) 入車ビル新築工事		
案内図	1:10000	縮尺	
配置図	1:200	別号	G-1
作成		作成月	50.6.09
		作成日	



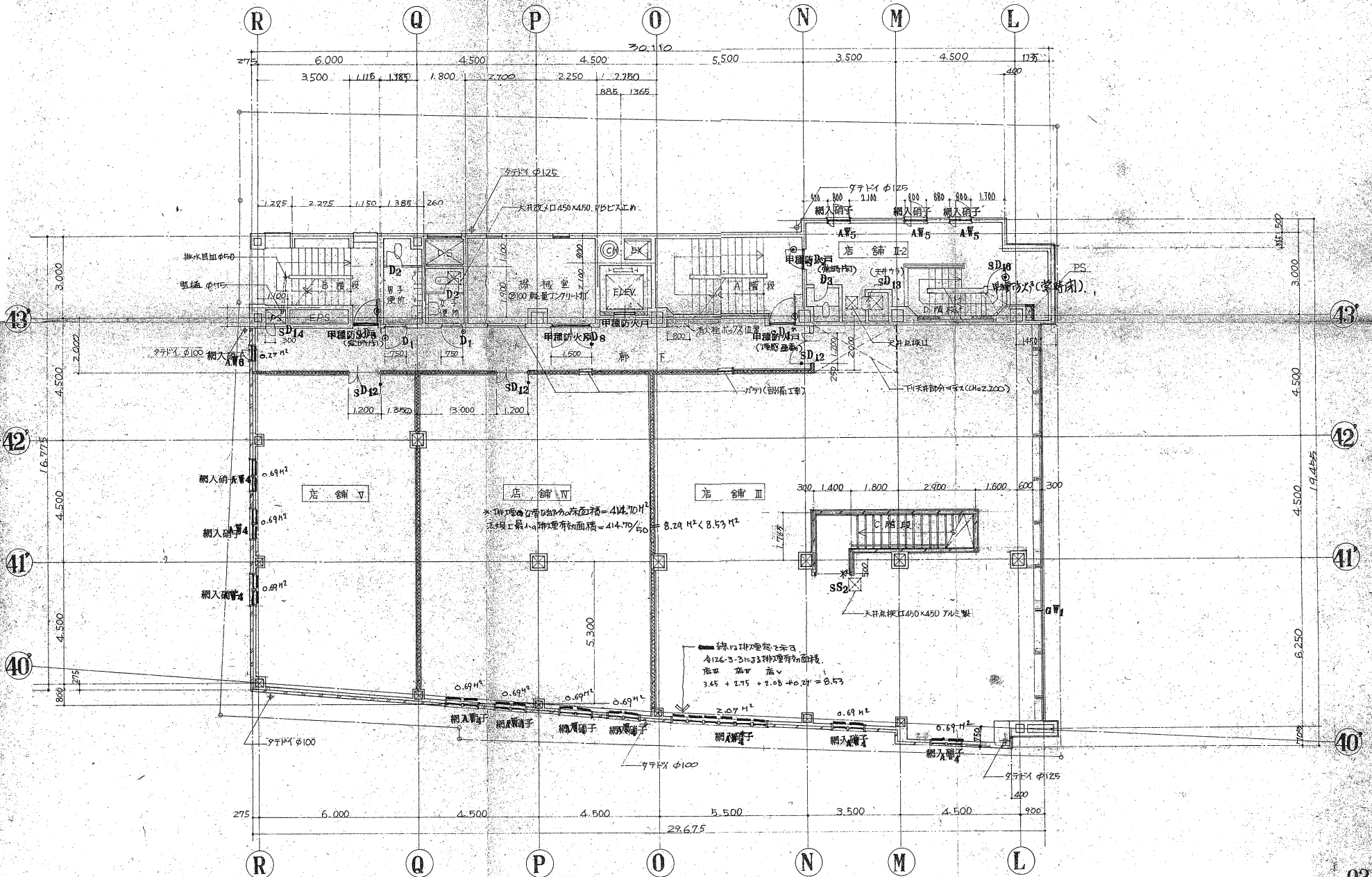
* 各階平面図共通事項	柱凡例	壁凡例
☒ 天井吊り下ろしを示す	□ R.C. 柱	▨ R.C. 壁
	▣ 鉄骨吹付	▧ A.L.C. 壁
		▩ C.B. 壁
		▪ 軽量鉄骨下地壁
		▫ 木造下地壁
		--- 断面カットラインを示す

02

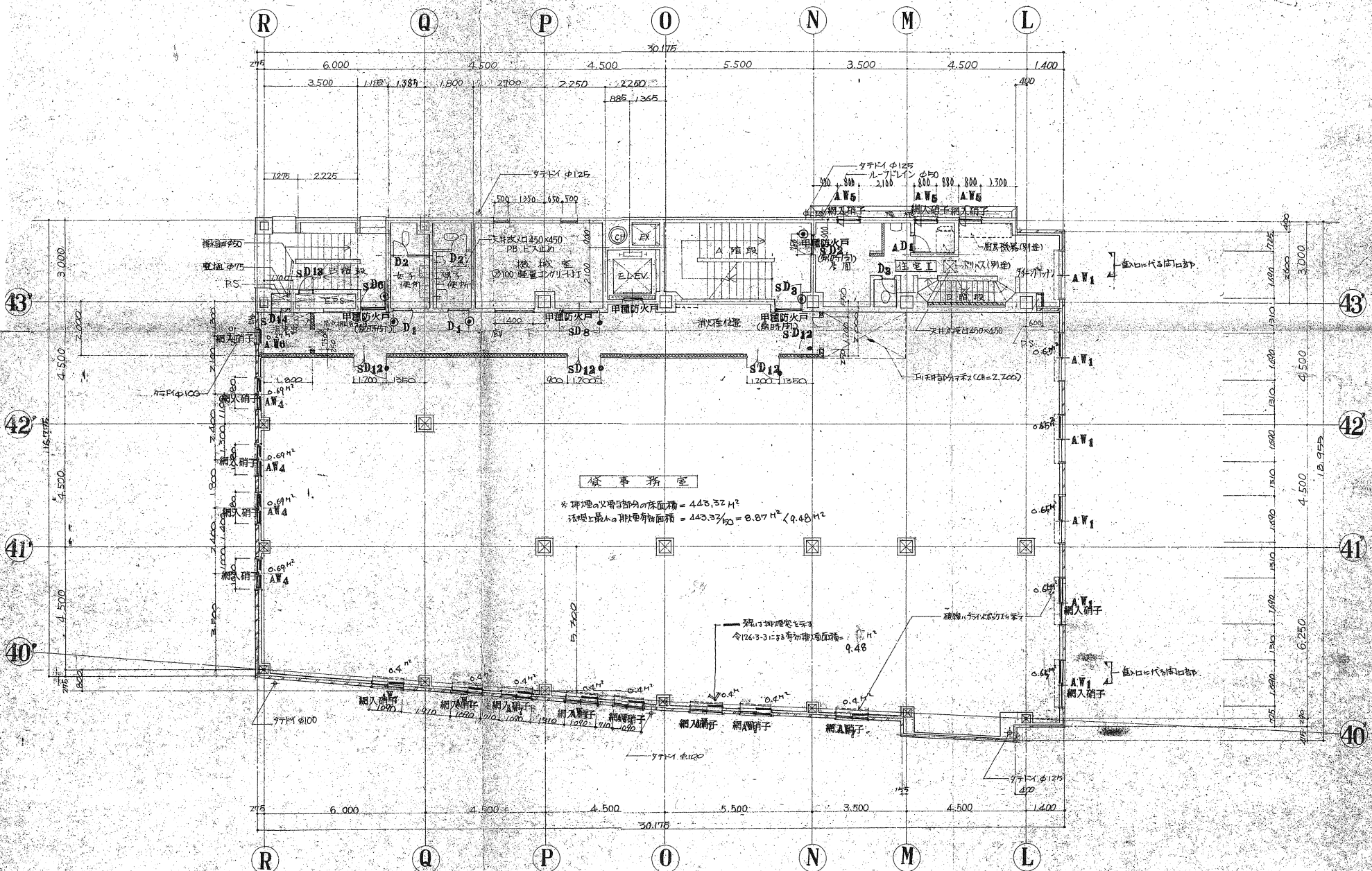
0661 (仮称) 入車ビル新築工事

1階平面図 1:100 図番 **G-2**

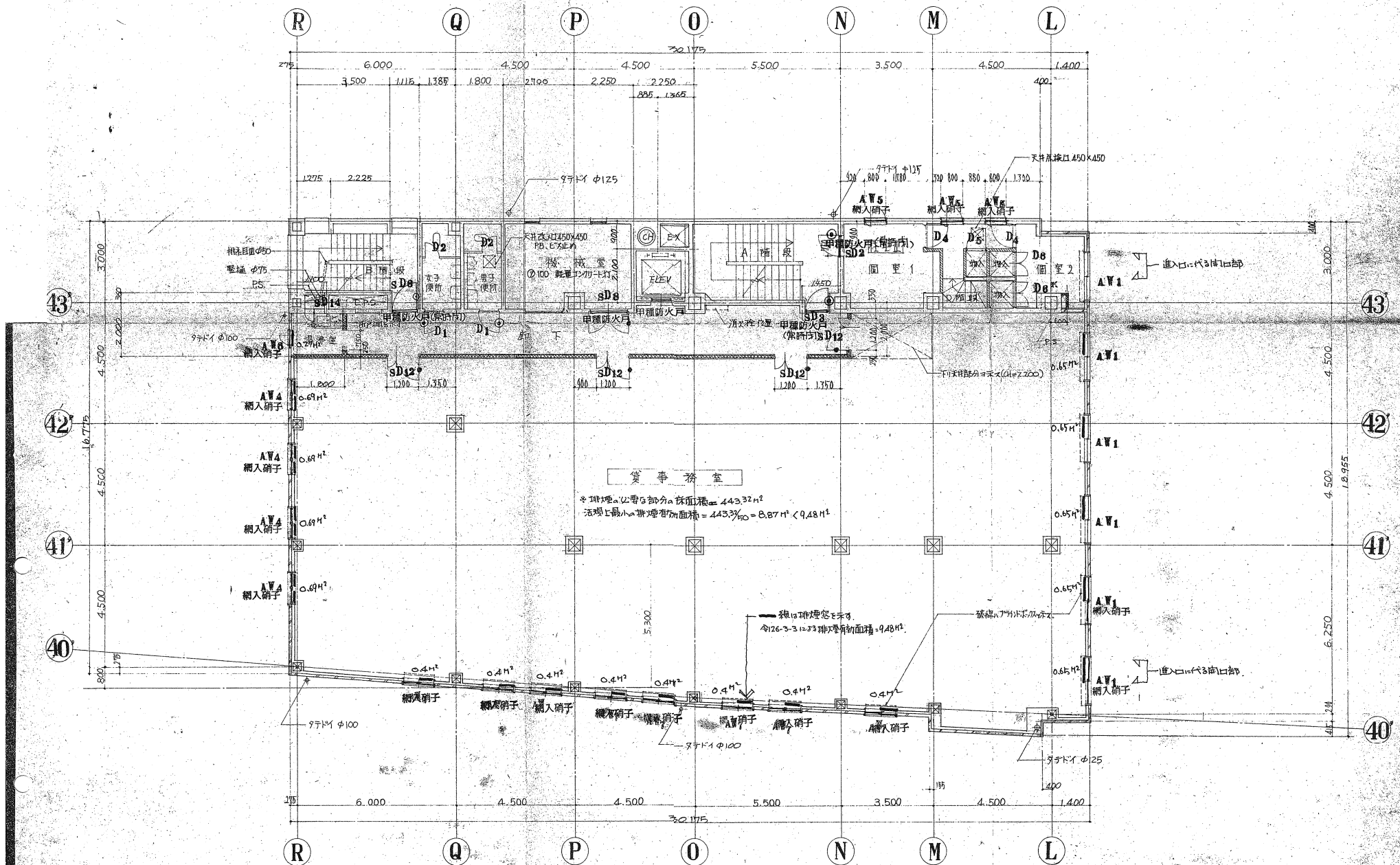
作成 50.6.09



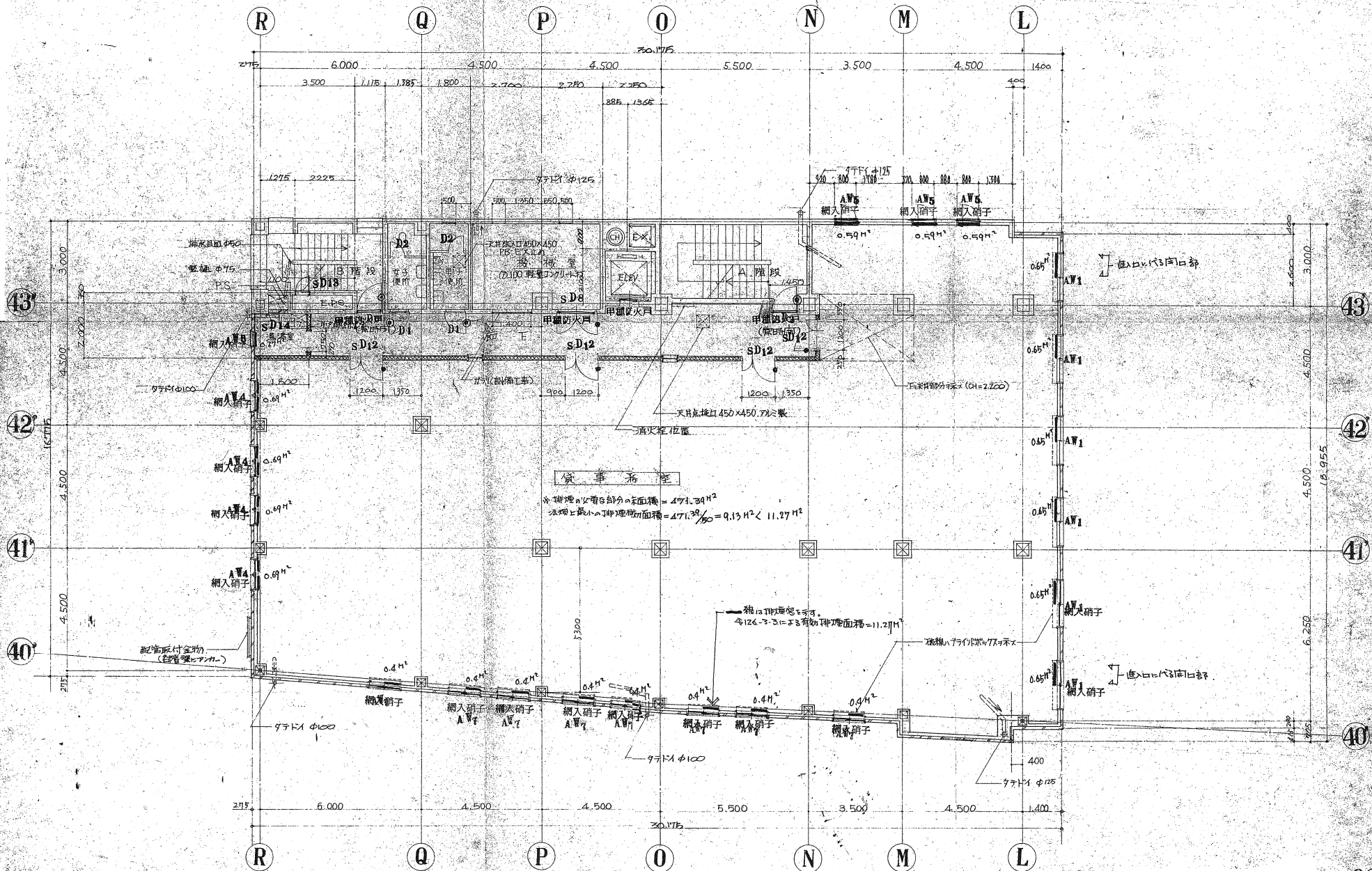
図番 0661 工事 (仮称) 入車ビル 新築工事
 図名 2階平面図 1:100 図号 G-3
 作成 50.6.09



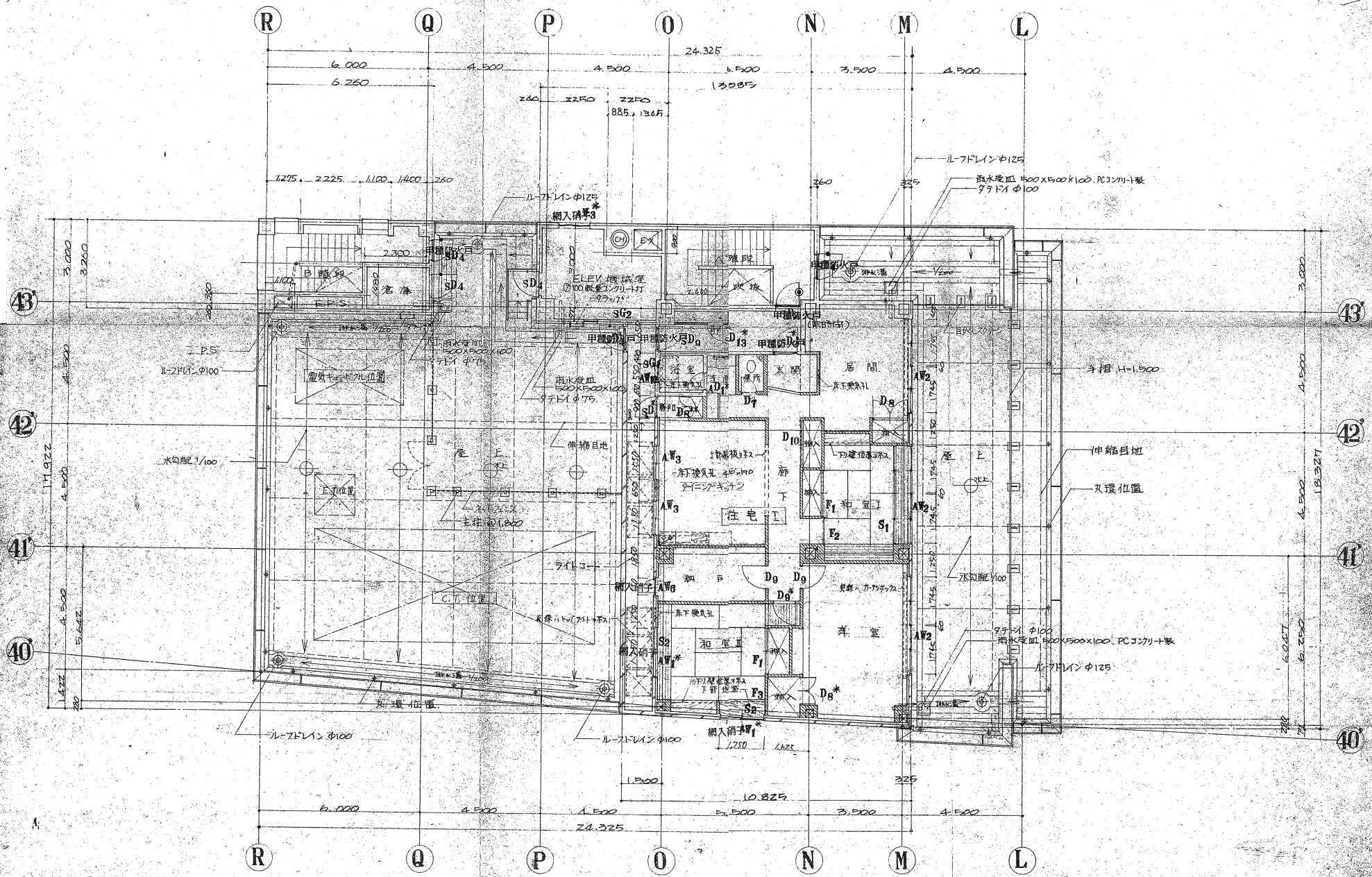
図番	0661	工事名	(仮称) 入車ビル新築工事
図名	8階平面図 1:100 別冊 G-4		
作成	作成	年月	50.6.09
校核	校核	年月	



設計番号	0661	工事名	(仮称) 入車ビル新築工事
図名	4階平面図	縮尺	1:100
図番		別冊	G-5
作成		作成	年月日
校核		校核	年月日
承認		承認	年月日
作成		作成	50.6.09



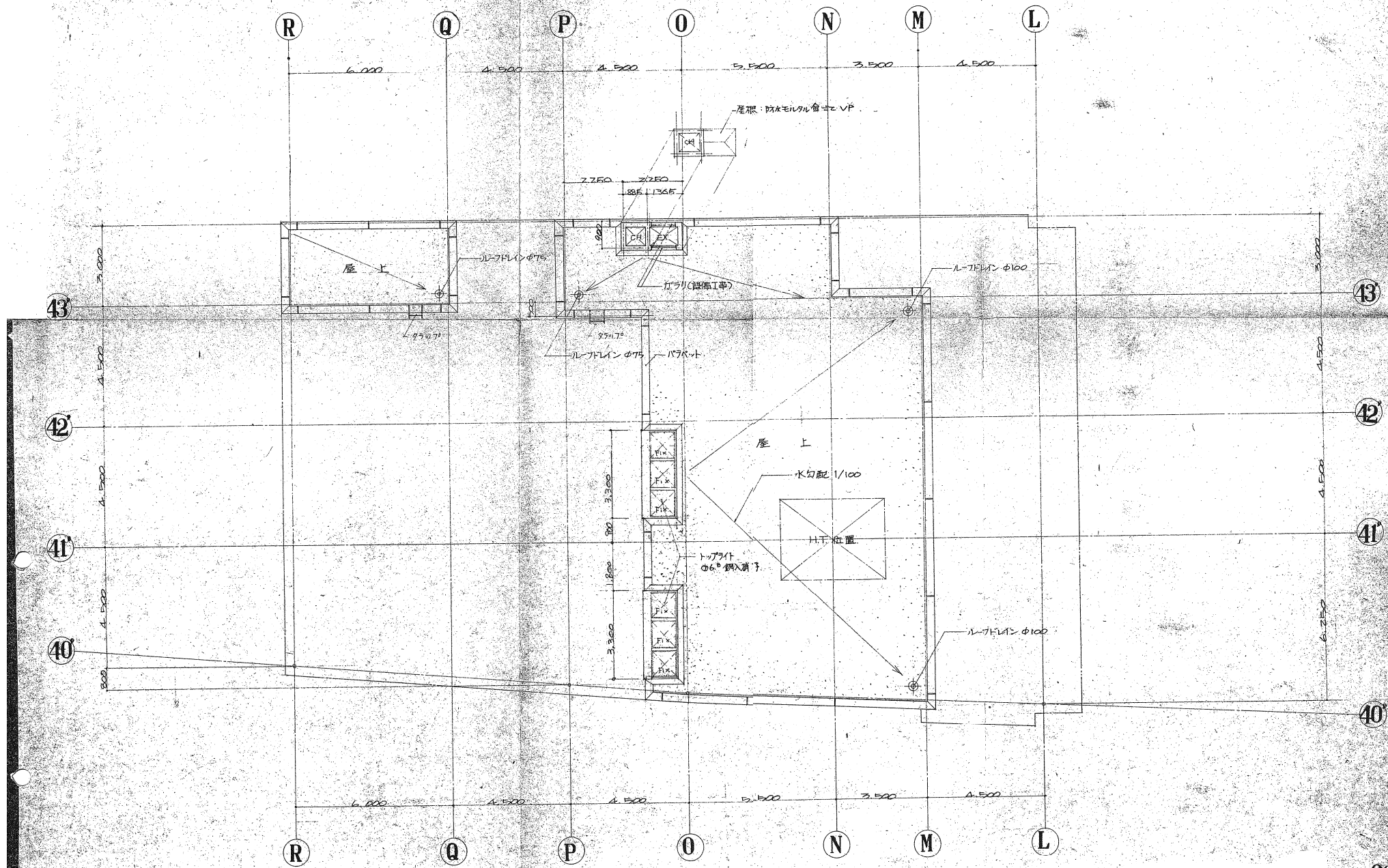
図名	0661 (仮称) 入車ビル新築工事	
図号	5階平面図 1:100	別冊 G-5
縮尺		50.6.00



* ← は水この配を示す。

07

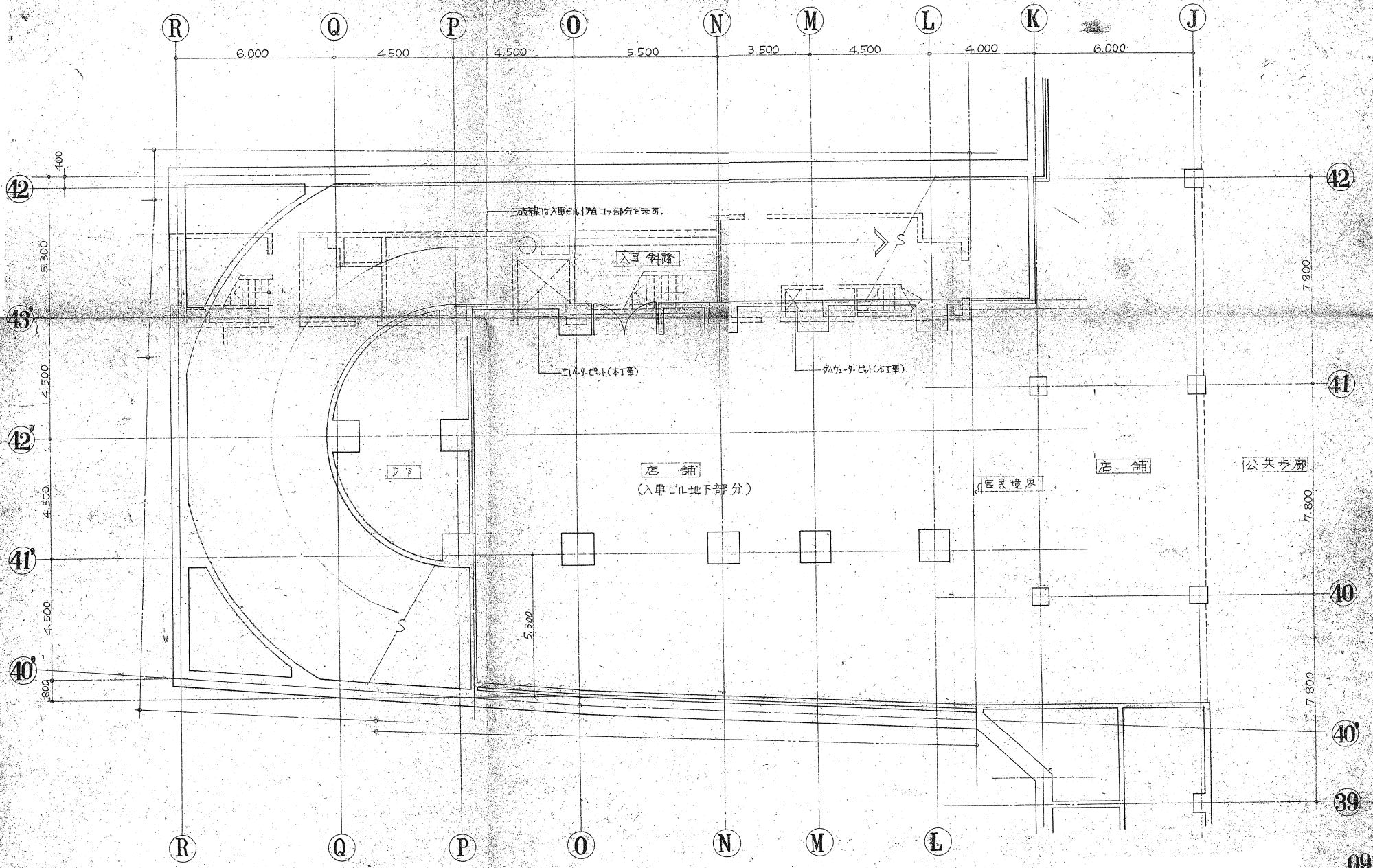
図号	0661	(仮称) 入車ビル新築工事
階層	6階	平面図
縮尺	1:100	Gr7
作成	50.6.09	



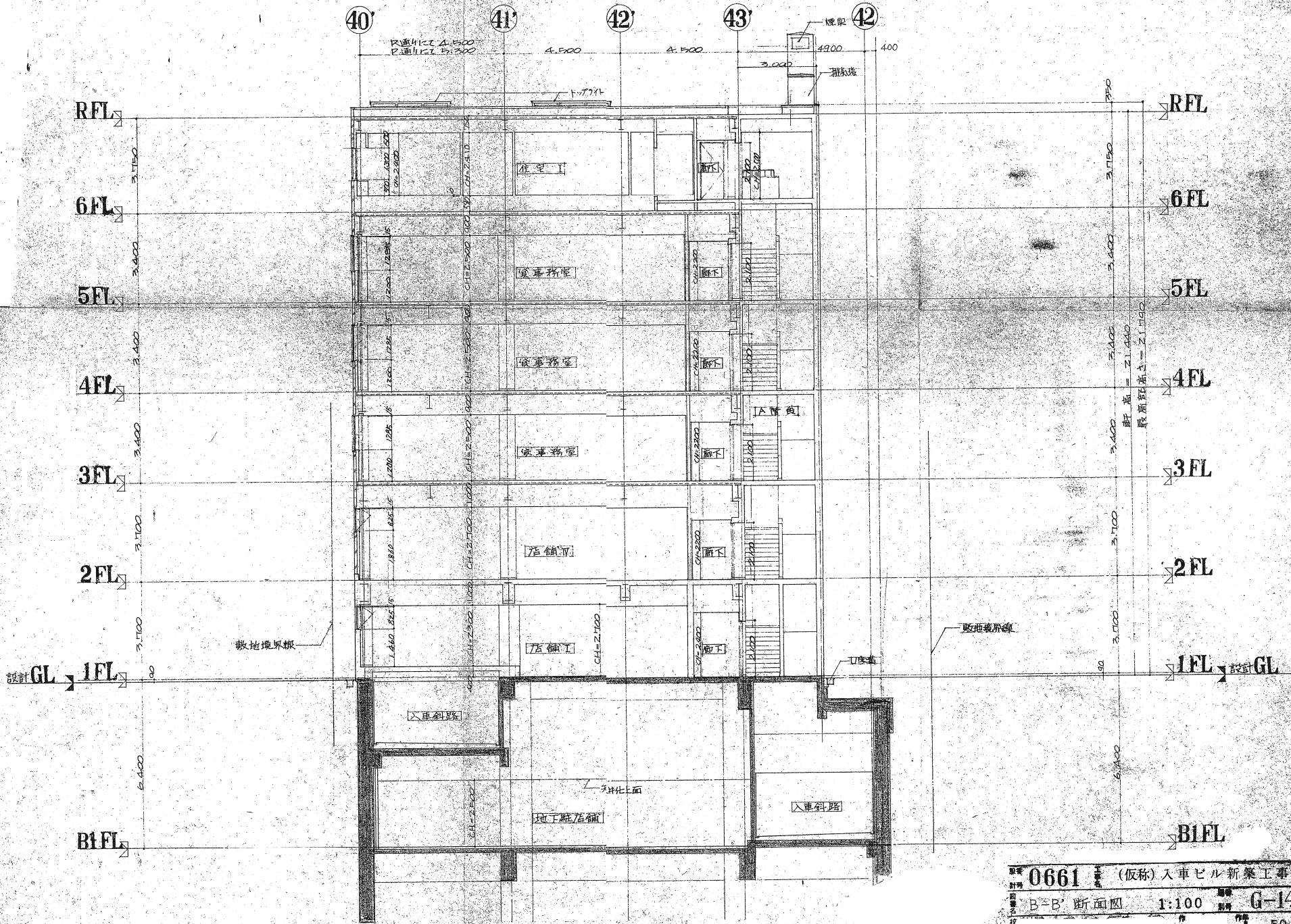
* ← は水勾配を示す。

08

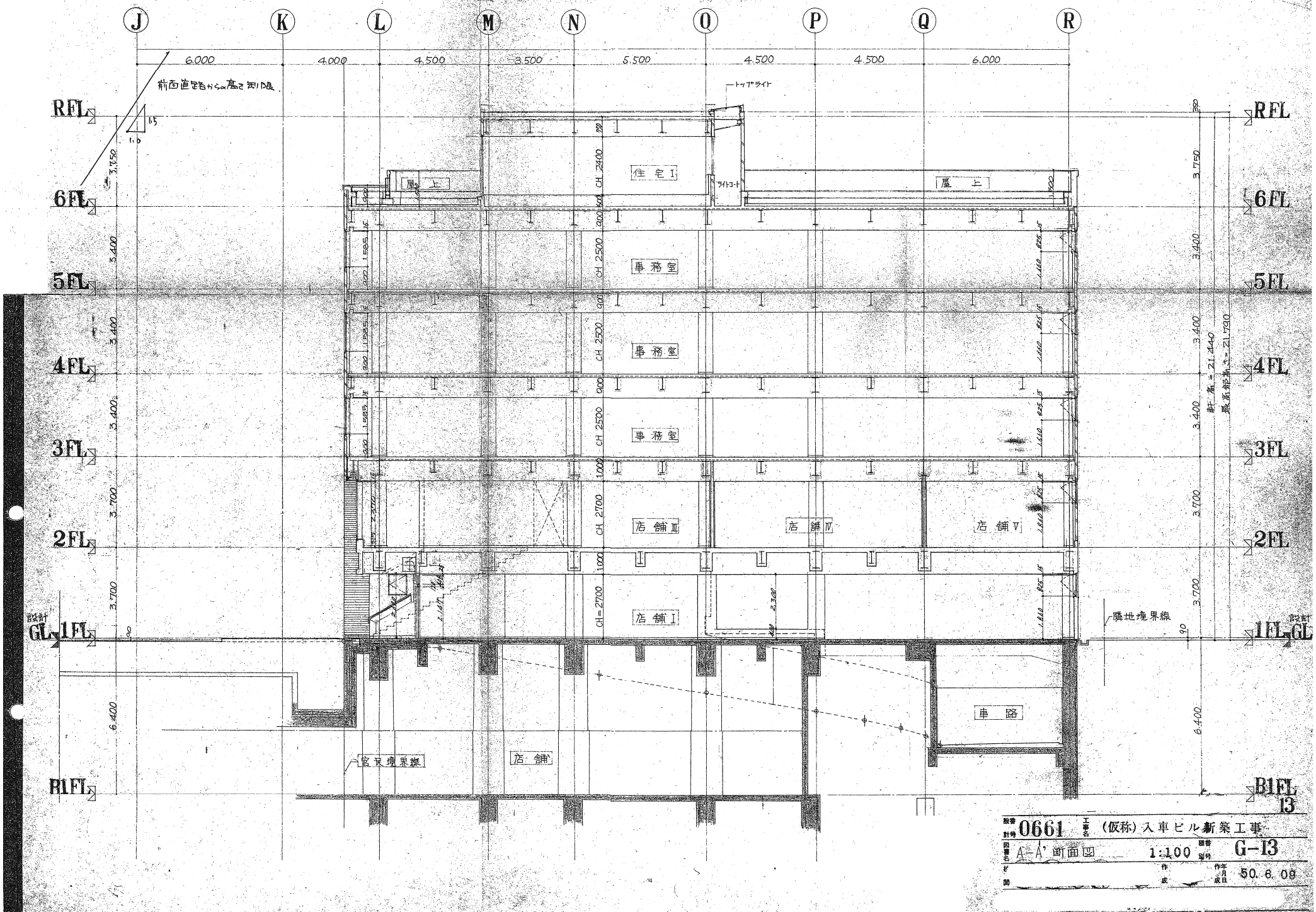
図番	0661	工種	(仮称) 入車ビル新築工事
図名	屋階平面図 1:100 別号 G-8		
図	作	成	50.6.08



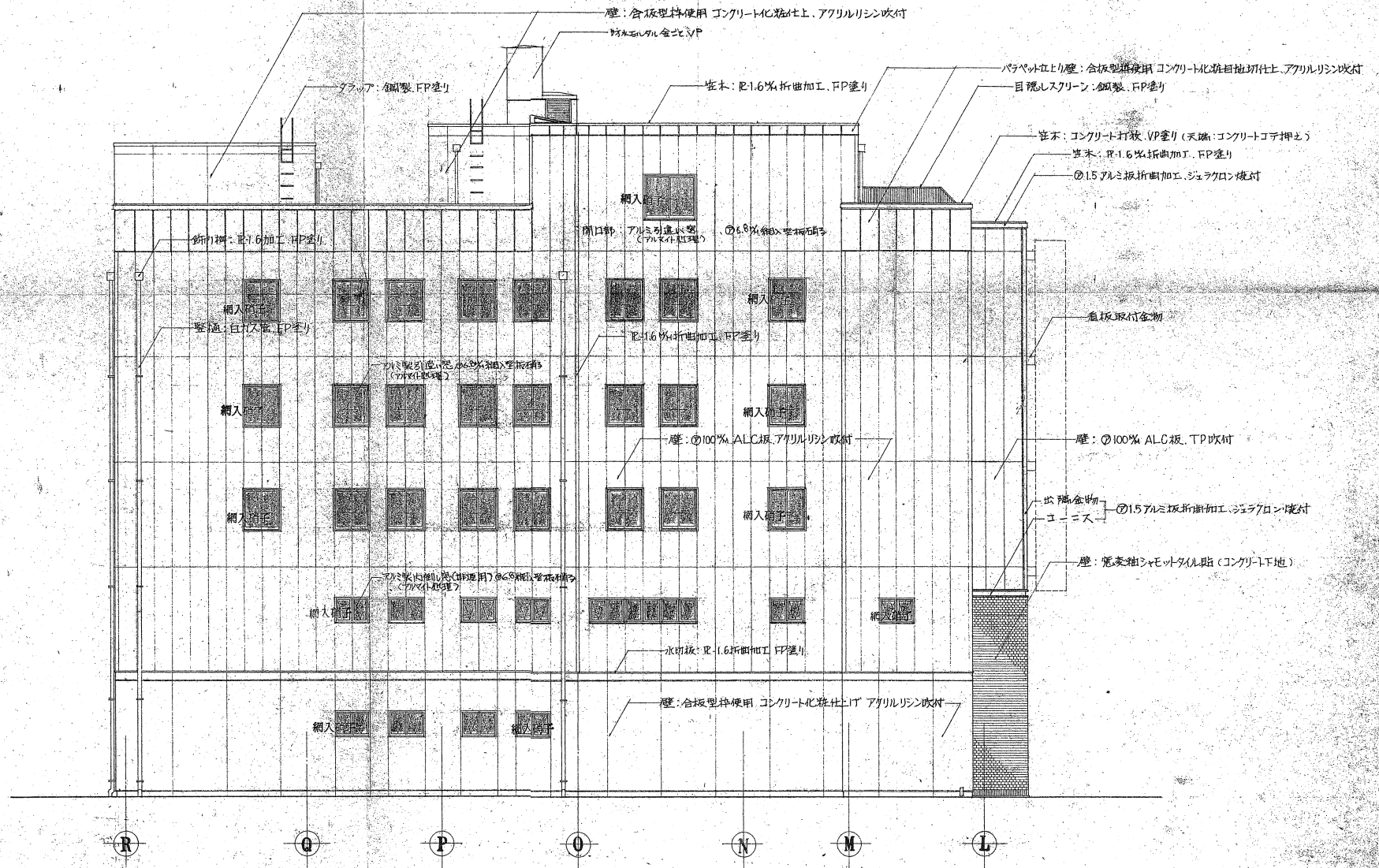
0661 (仮称) 入車ビル 新築工事
 地下1階平面図 1:100 別号 G-9
 50.8.09

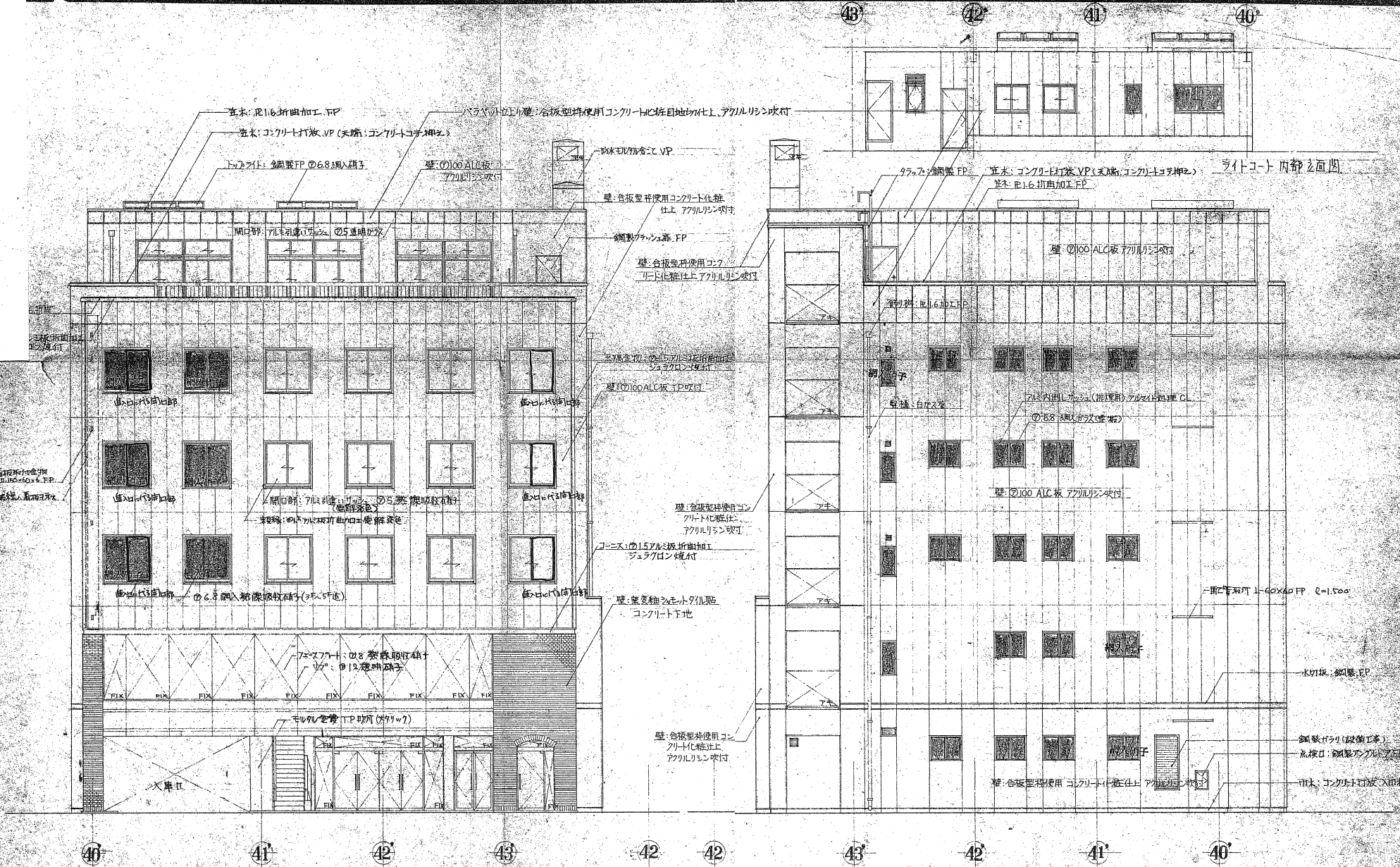


0661 (仮称) 入車ビル新築工事
 B-B' 断面図 1:100 別冊 G-14
 50.6.09



図番 0661 工事名 (仮称) 入車ビル新築工事
 図名 A-A' 断面図 1:100 図番 G-13
 作成 50.6.09
 訂正

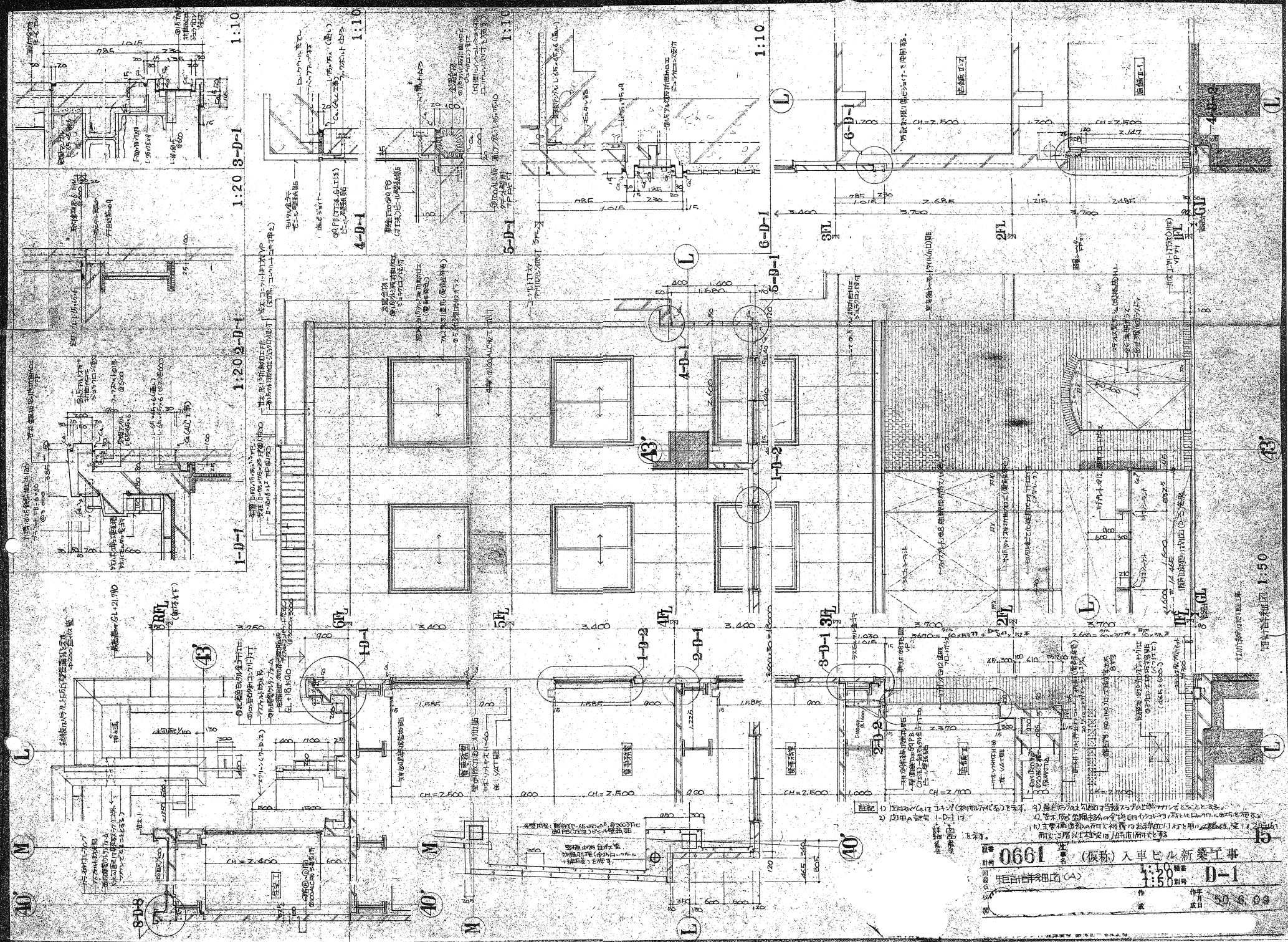




東立面図

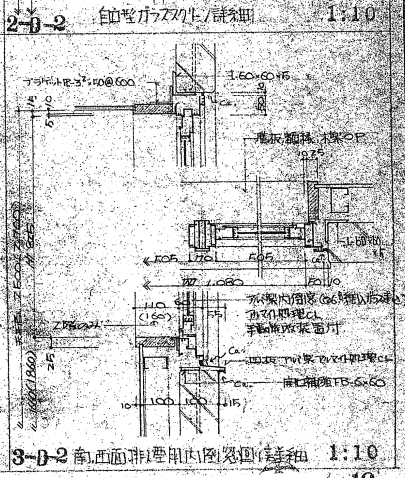
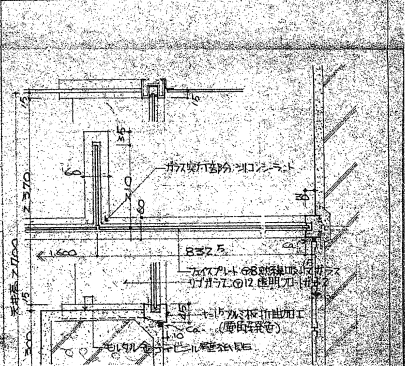
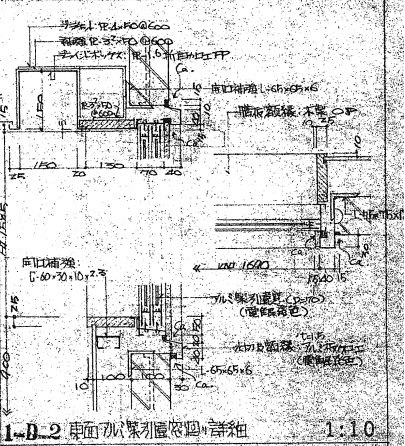
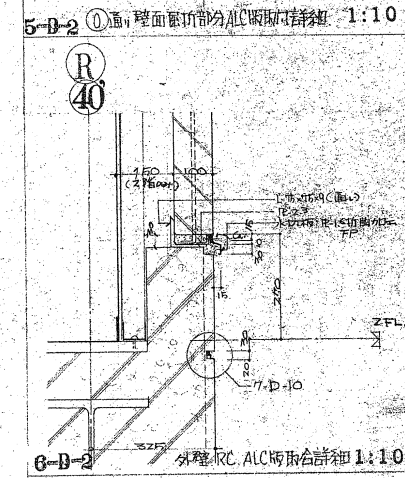
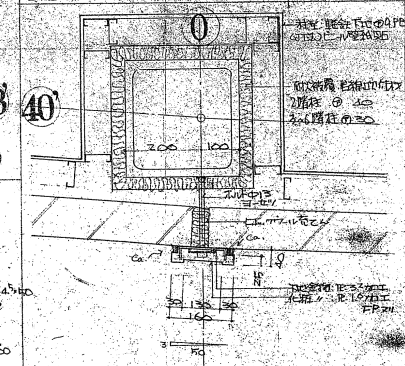
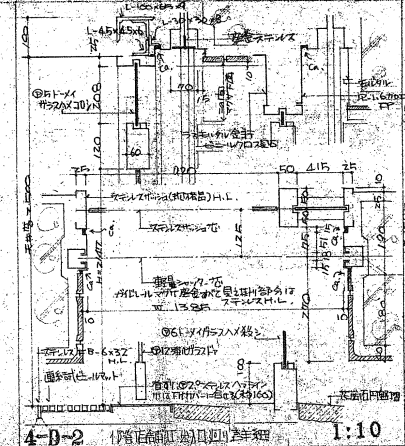
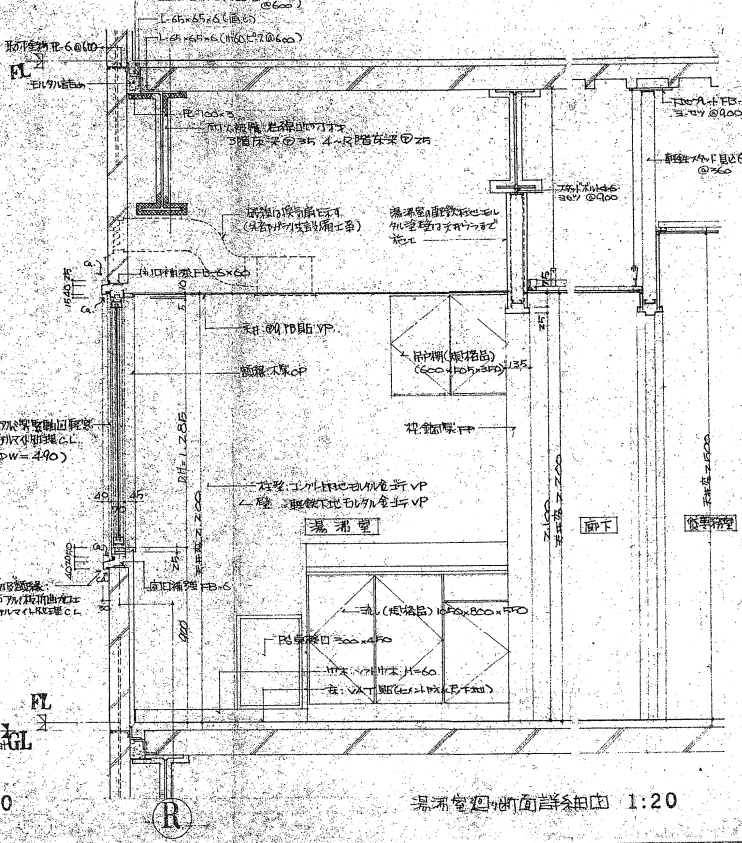
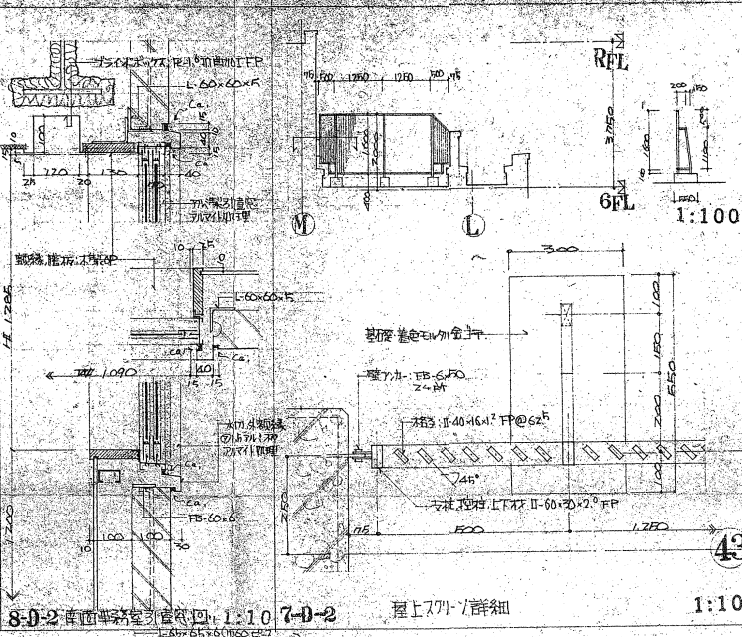
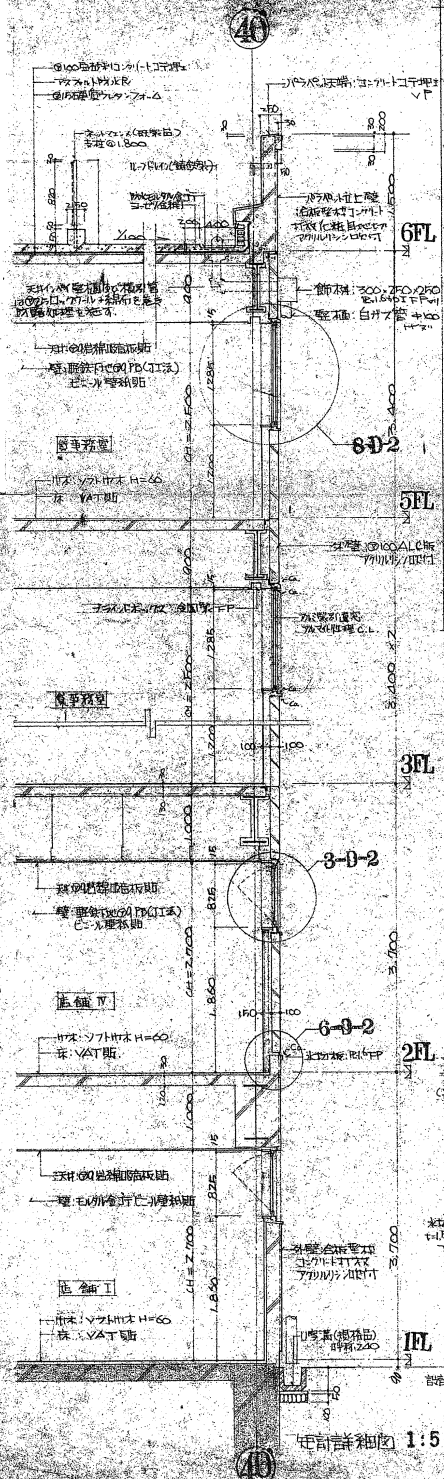
西立面図

図番	0661	工種	(仮称) 入車ビル新築工事
図名	東、西立面図		縮尺
			1:100
		図号	G-10
作成		年月	50. 6. 09
校核		成日	



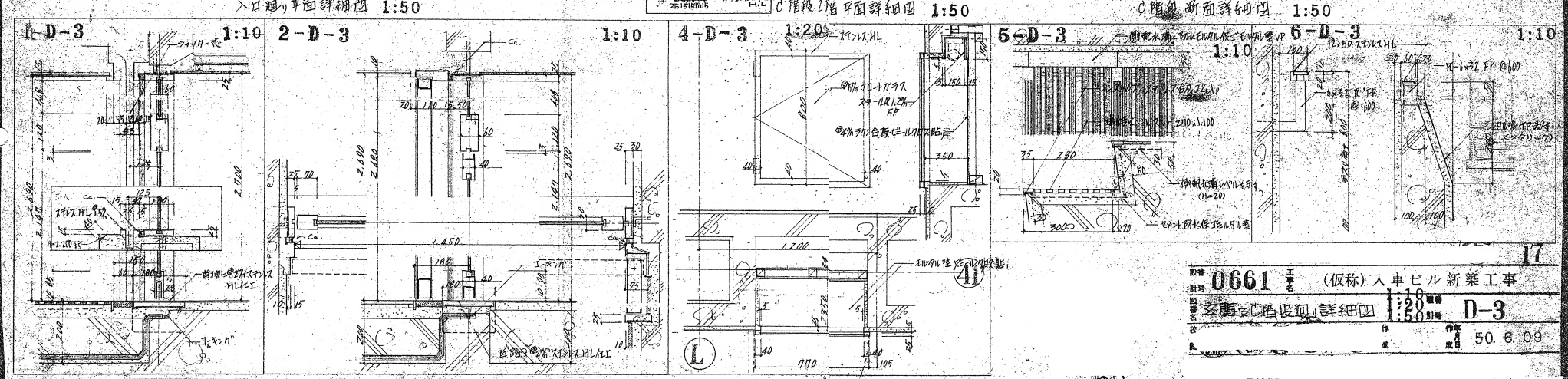
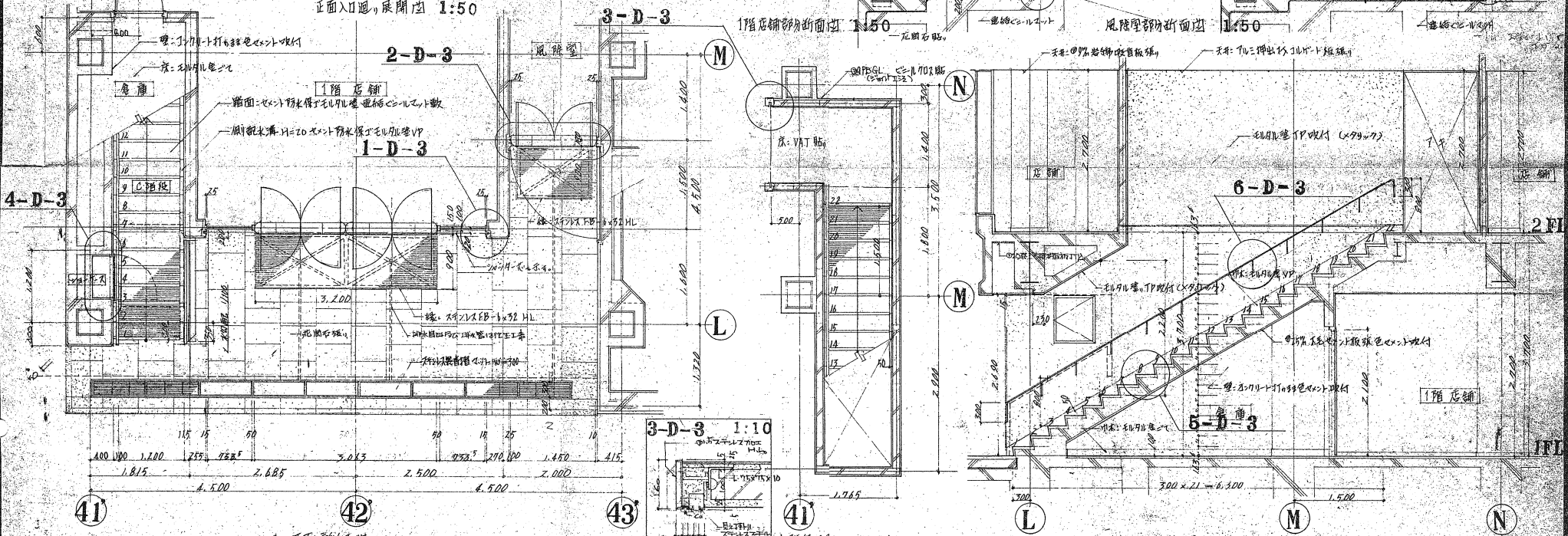
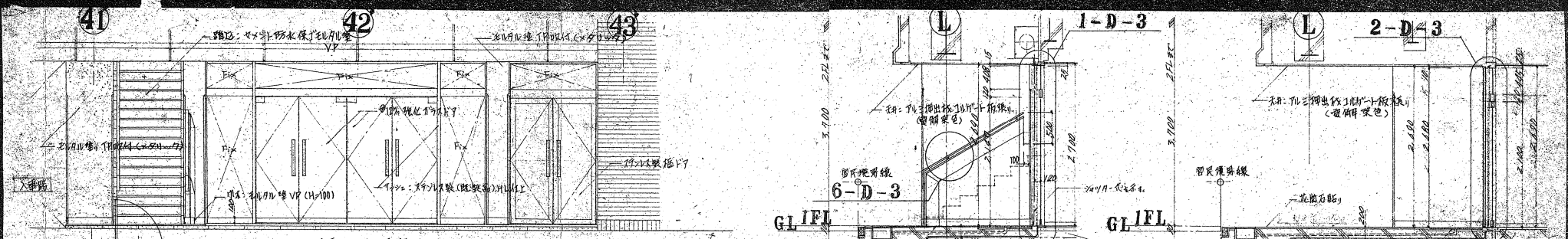
0661 (仮称) 入車ビル新築工事
 1:50 別紙 D-1
 15
 昭和48年 8月 20日

- 1) 1F 2F 3F 4F 5F 6F (各階) 2) 1F 2F 3F 4F 5F 6F (各階)
 3) 1F 2F 3F 4F 5F 6F (各階) 4) 1F 2F 3F 4F 5F 6F (各階)
 5) 1F 2F 3F 4F 5F 6F (各階) 6) 1F 2F 3F 4F 5F 6F (各階)

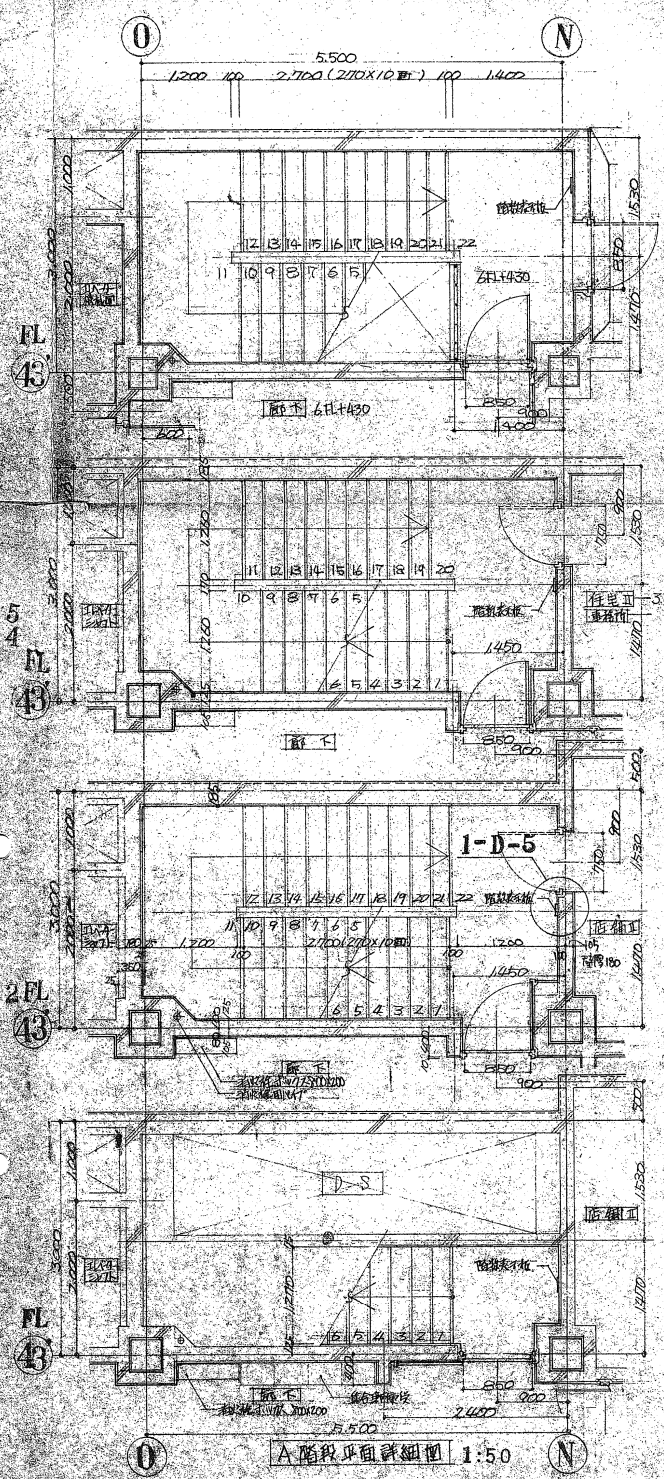


16

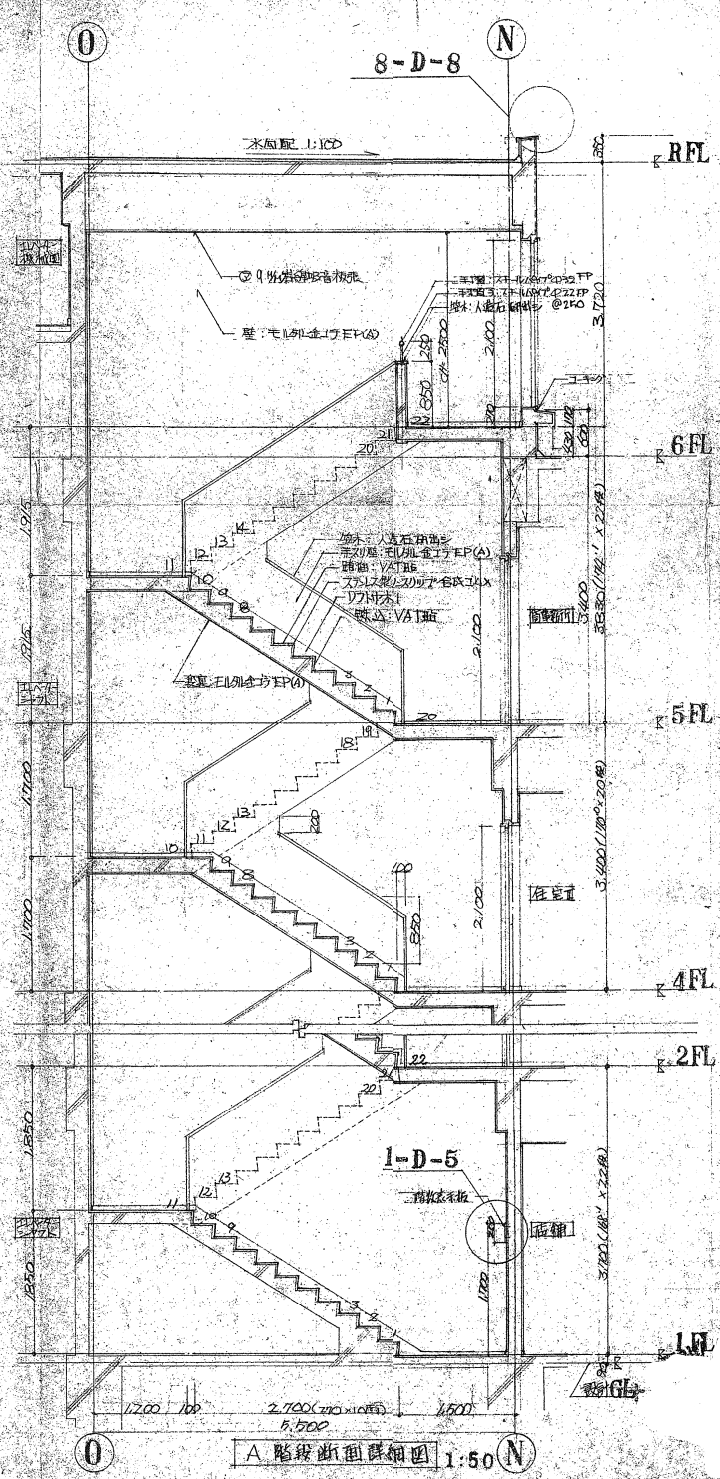
0661 (仮称) 入車ビル新築工事
 1:50 1:50 D-2
 50.6.09



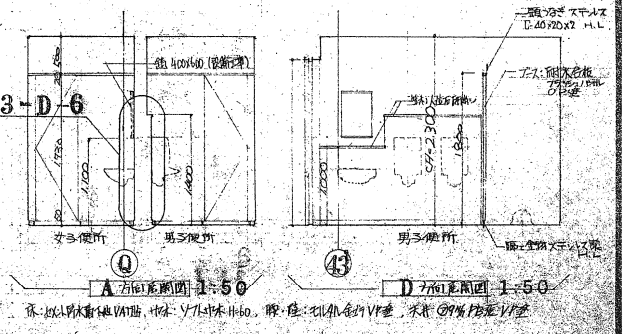
図号 0661 (仮称) 入車ビル新築工事
 図名 玄関部C階段廻り詳細図 1:50
 作業者 成目 50.8.09



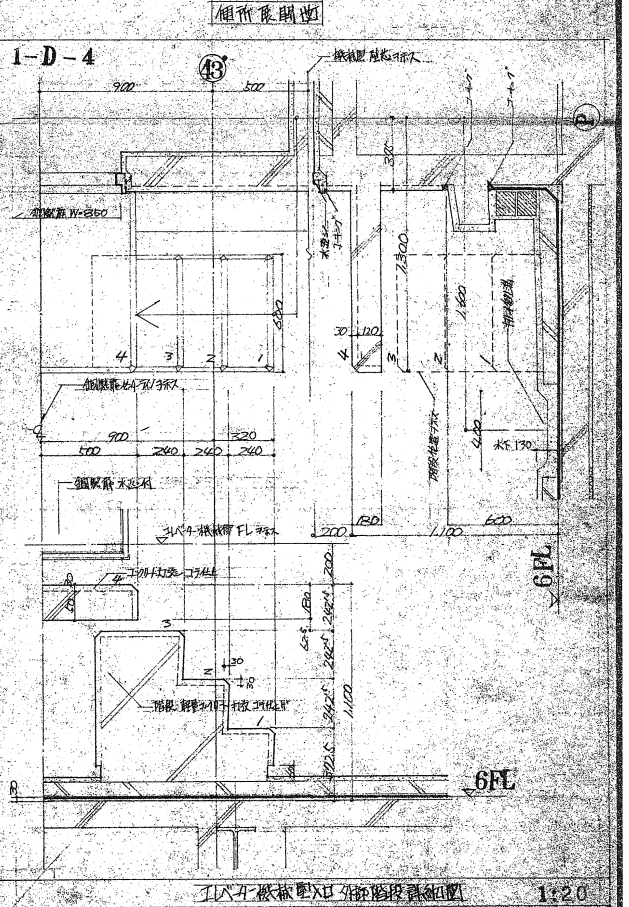
A階段平面詳細図 1:50



A階段断面詳細図 1:50

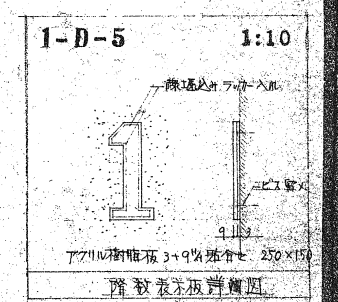
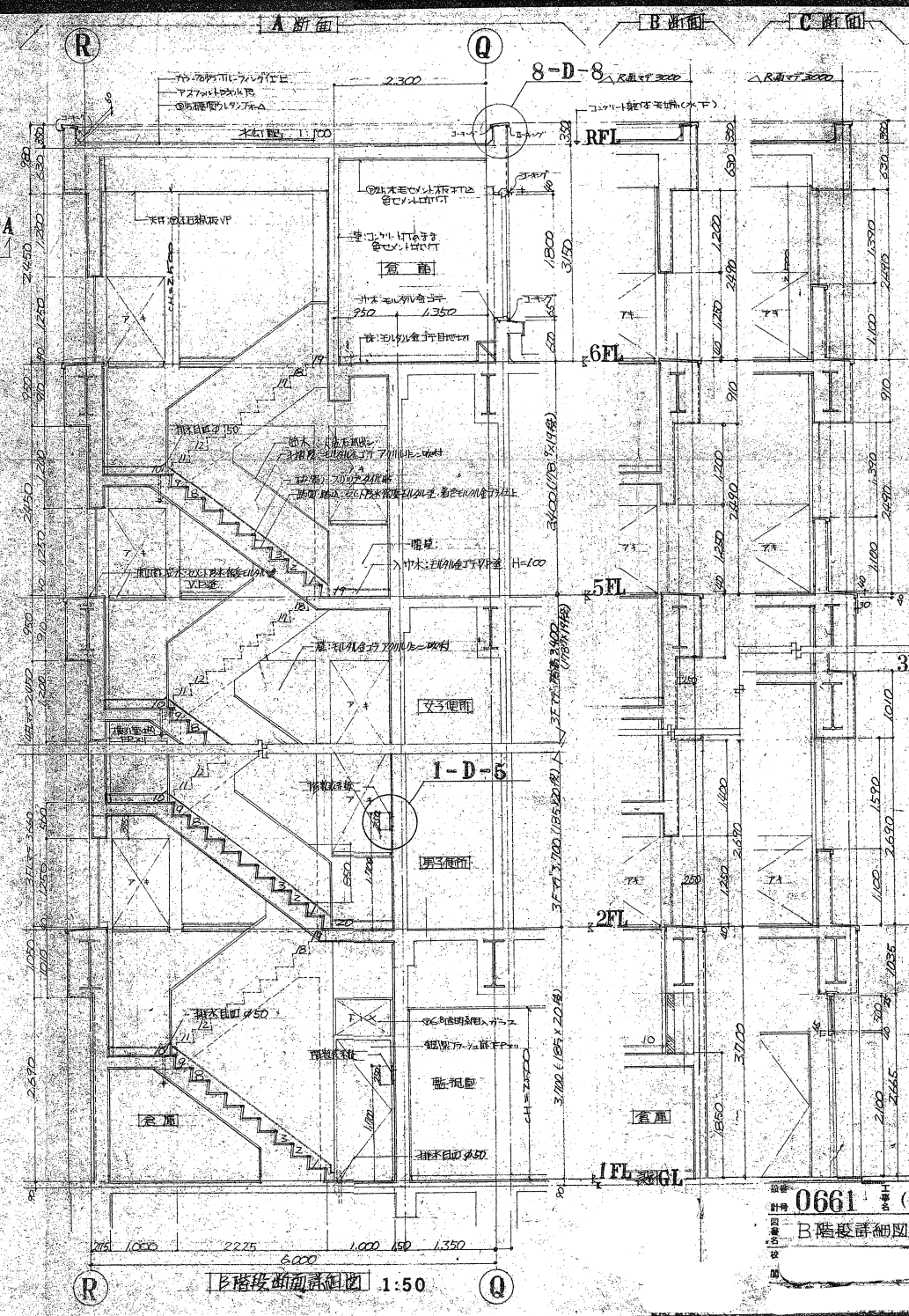
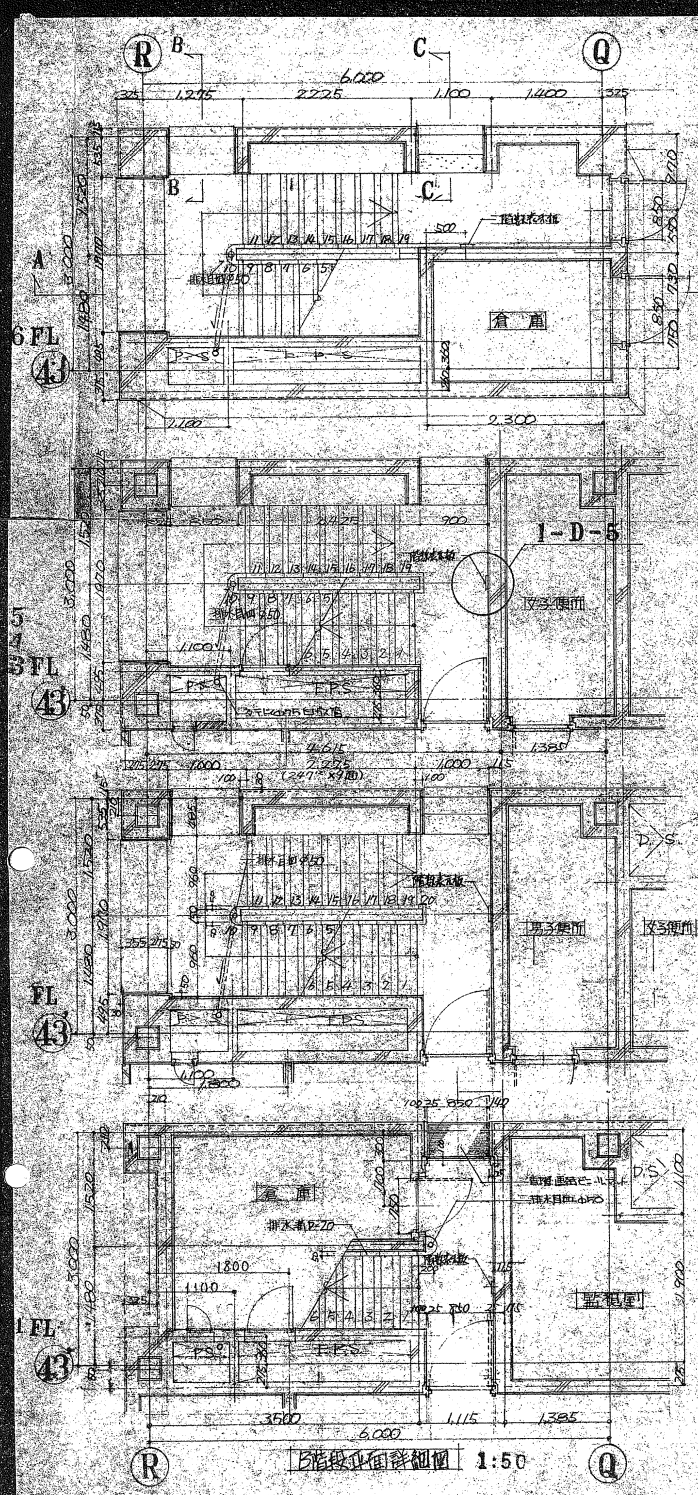


A方向断面図 1:50 D方向断面図 1:50



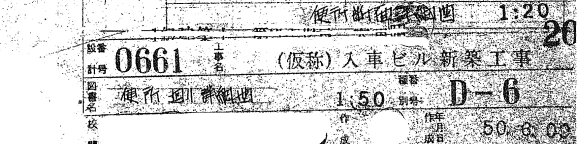
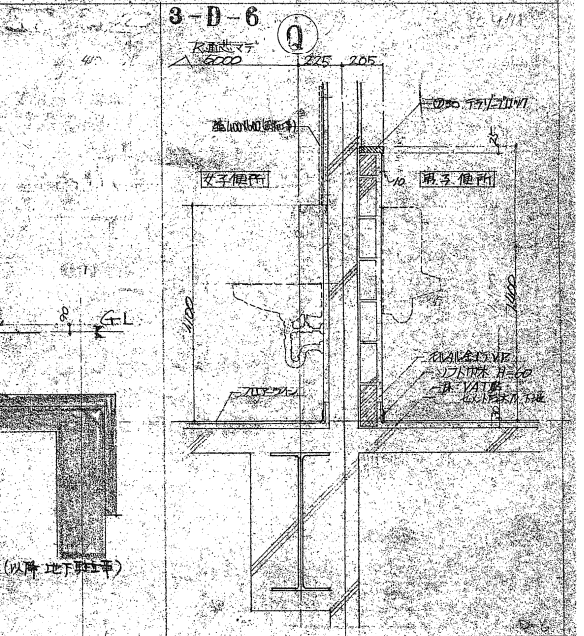
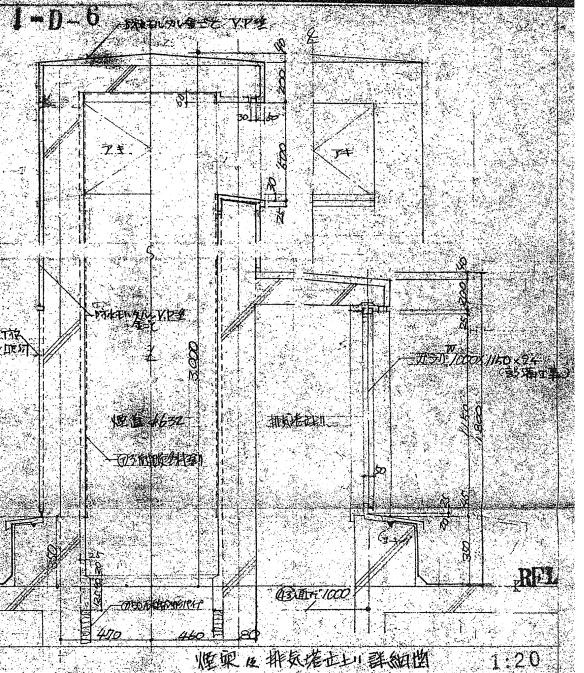
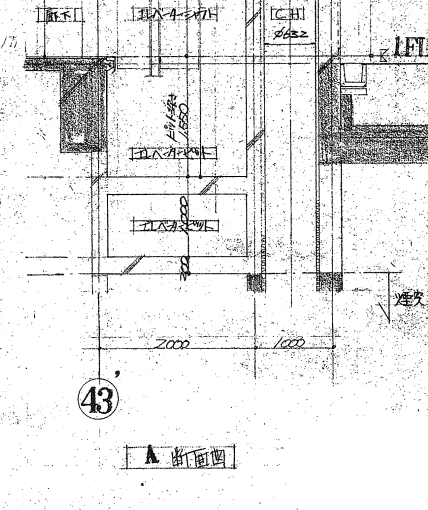
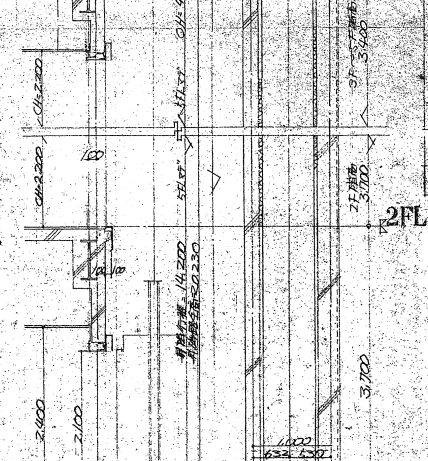
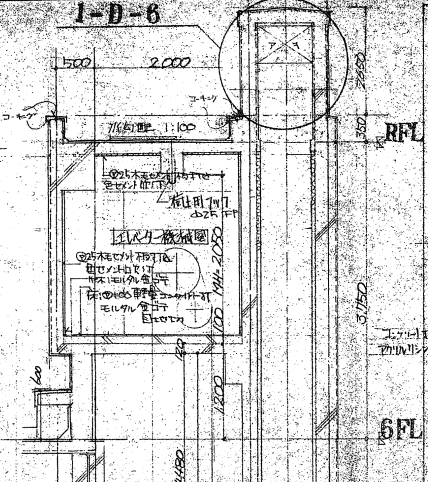
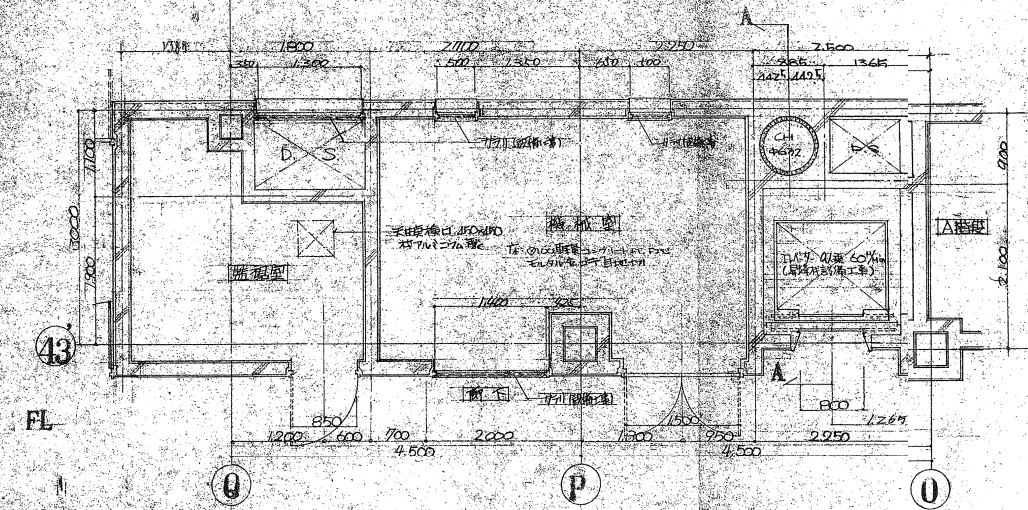
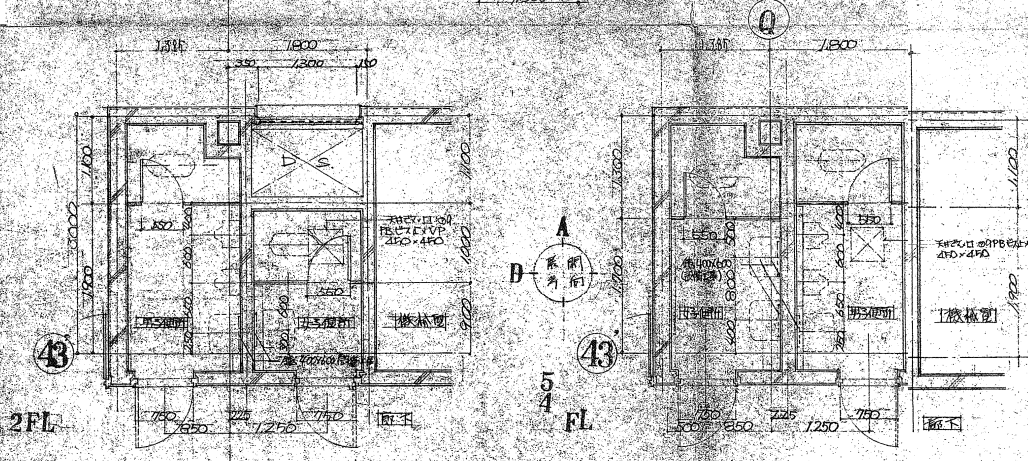
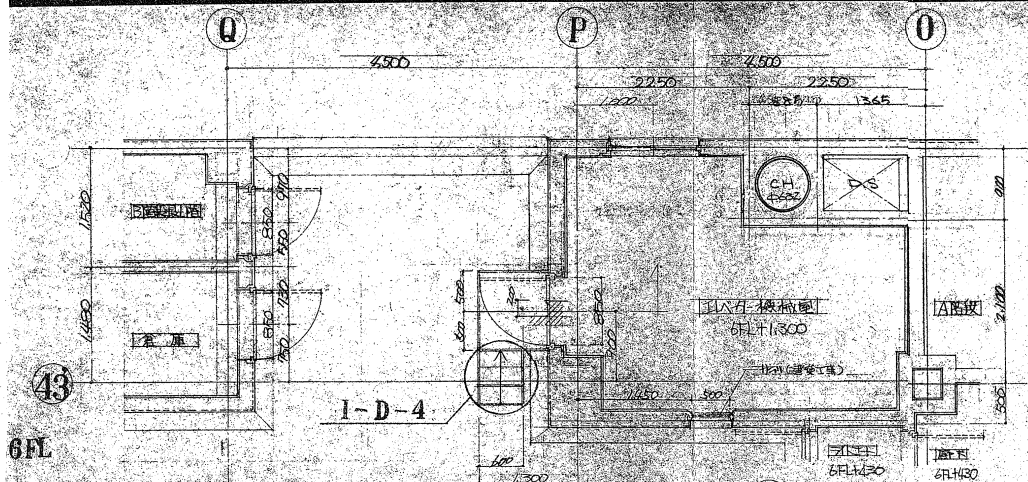
1/6寸鉄線型X形階段断面詳細図 1:20

図番	0661	(仮称)入車ビル新築工事
図名	A階段詳細図	1:20
		1:50
		D-4
作年	50.6.09	
図日		



階	階高	階上	階下
5-6	3,400	173 ⁹ ×19 ⁸	247 ⁷
4-5	3,400	173 ⁹ ×19 ⁸	247 ⁷
3-4	3,400	173 ⁹ ×19 ⁸	247 ⁷
2-3	3,700	185×20 ⁶	247 ⁷
1-2	3,700	185×20 ⁶	247 ⁷

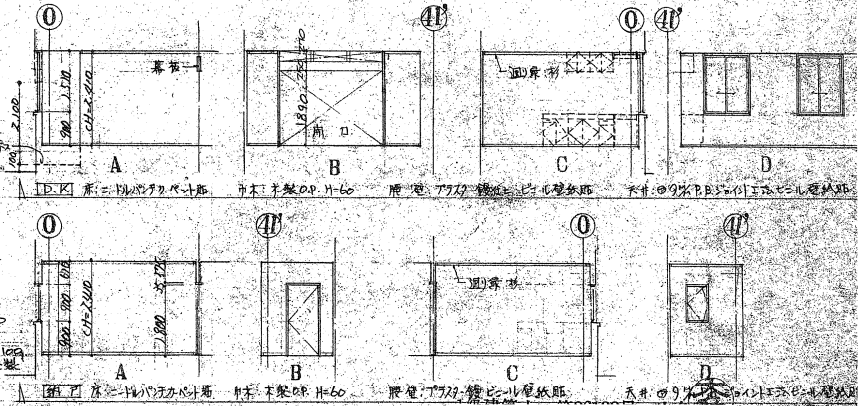
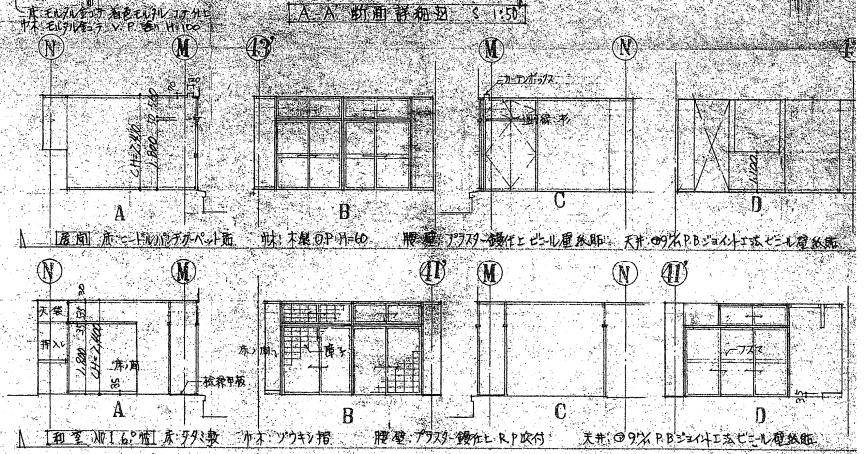
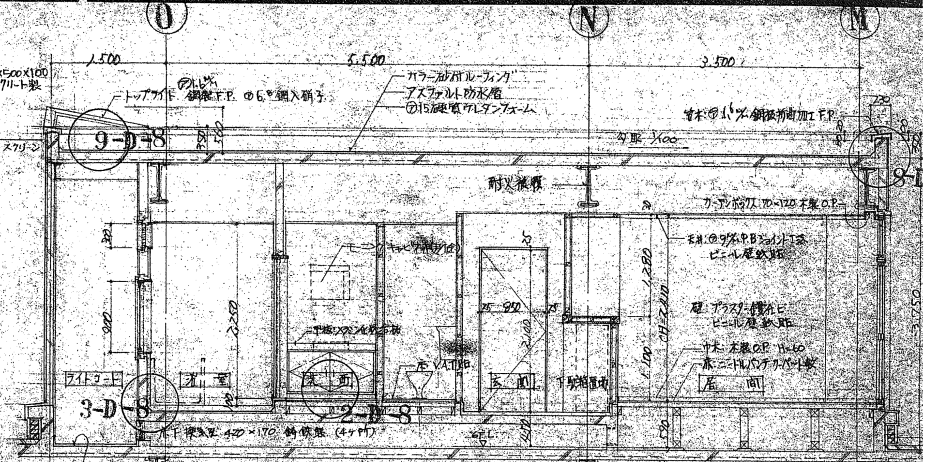
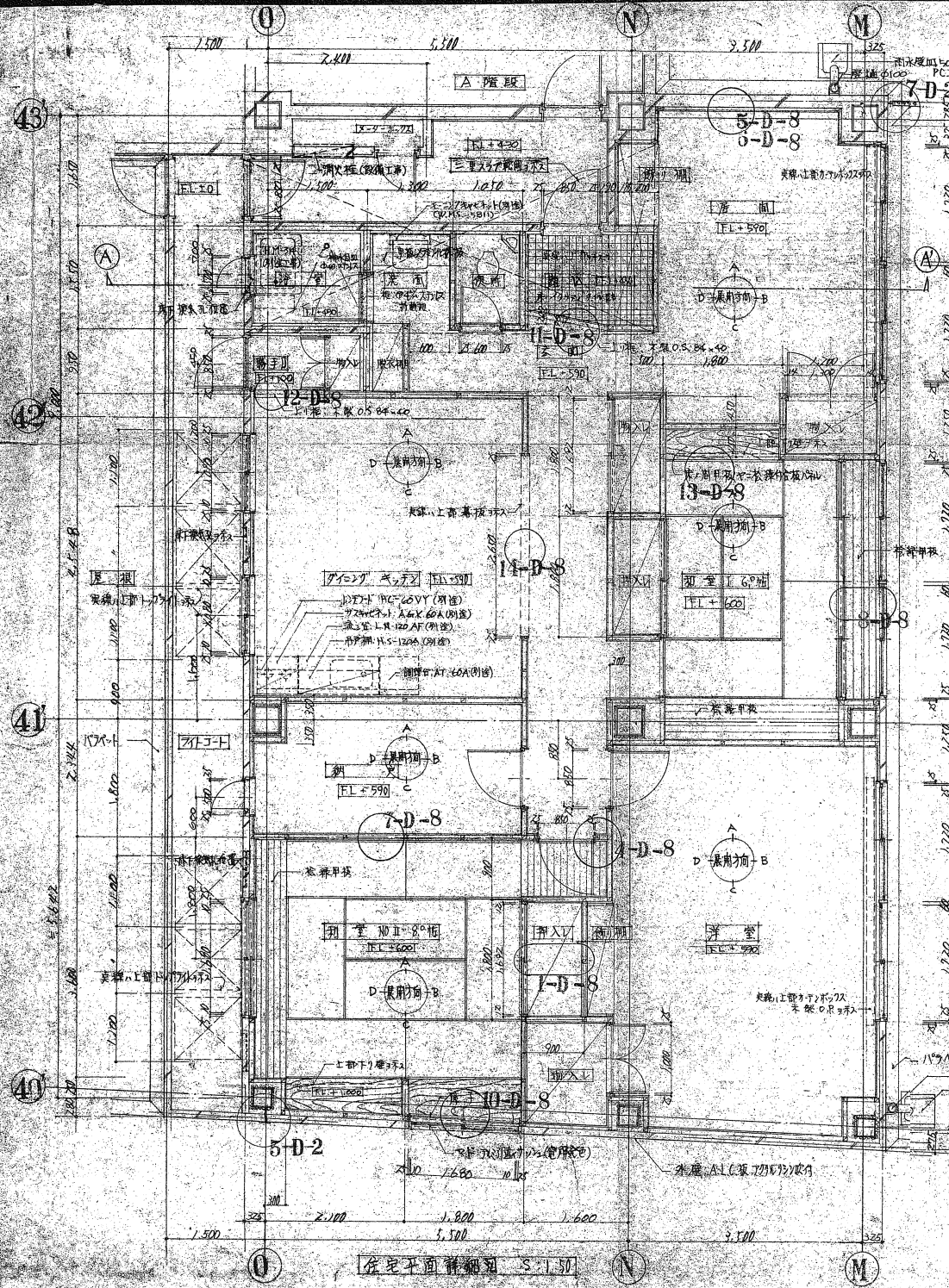
0661 (仮称) 入車ビル新築工事
 B階要部詳細図 1:50
 別号 D-5
 50.8.09



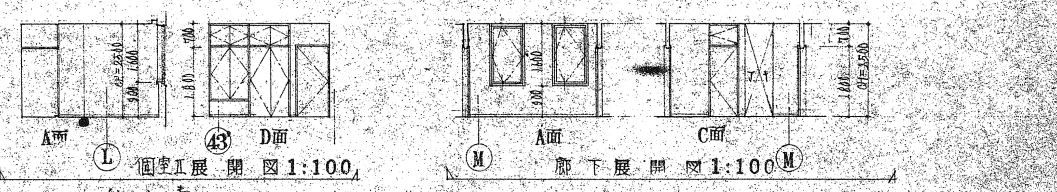
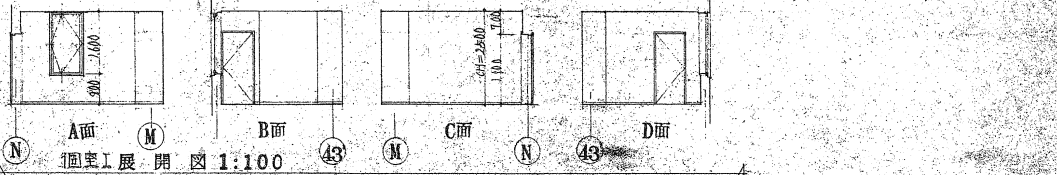
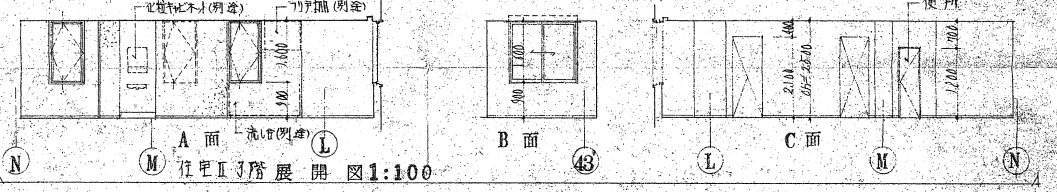
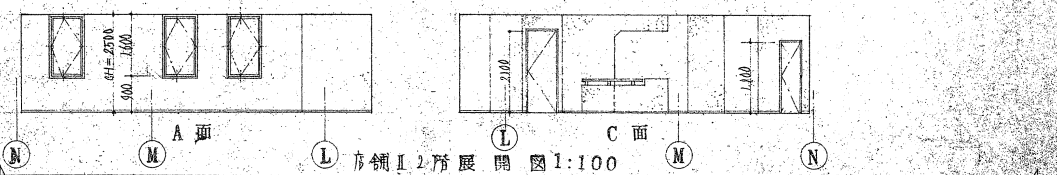
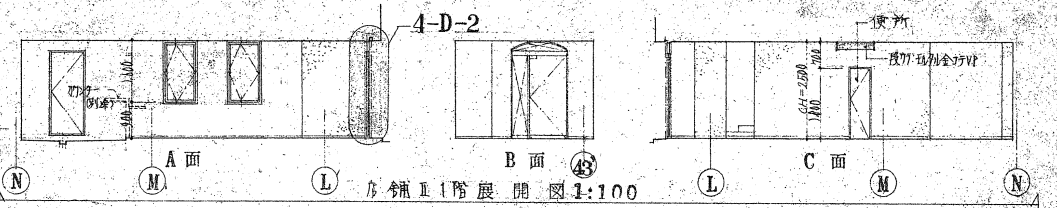
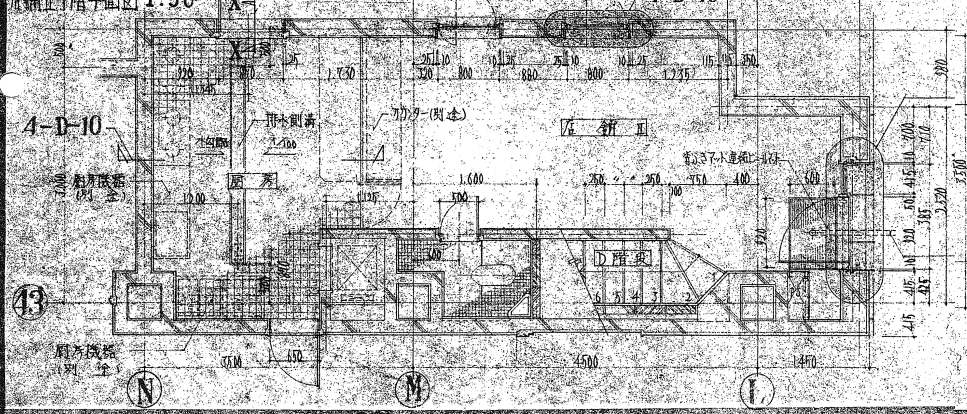
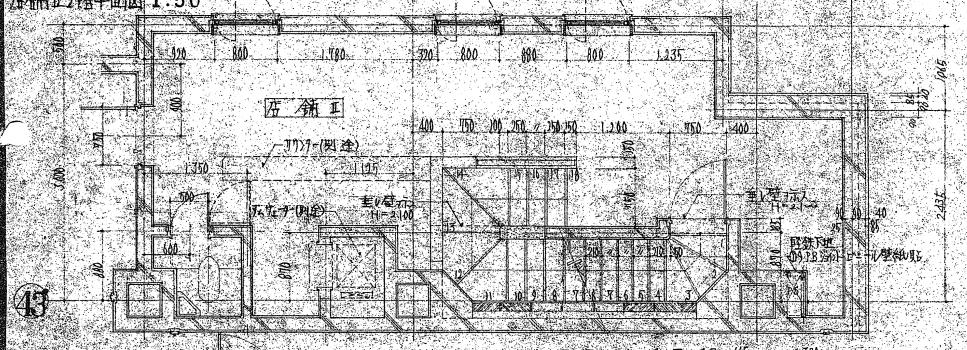
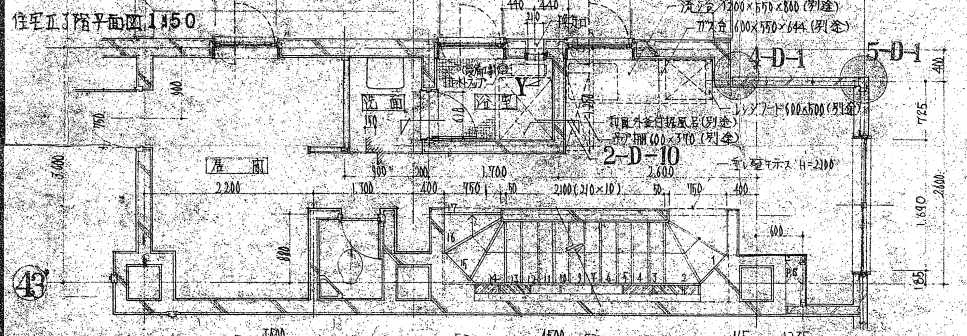
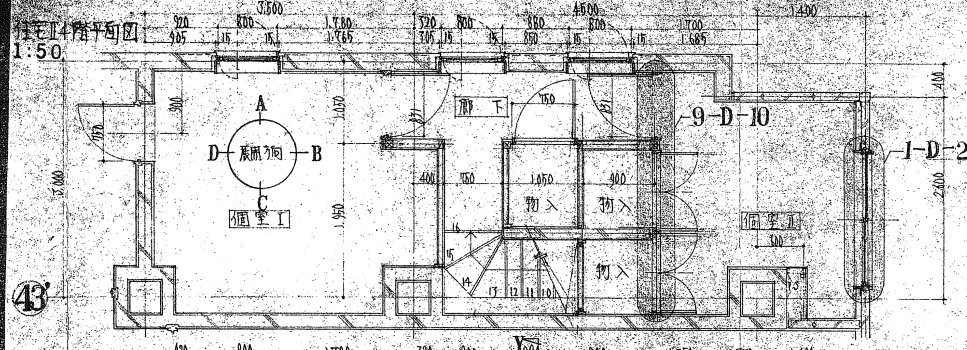
1:50

A 断面図

0661 (仮称) 入車ビル新築工事
 0661 (仮称) 入車ビル新築工事
 1:50 0661
 50-8-03



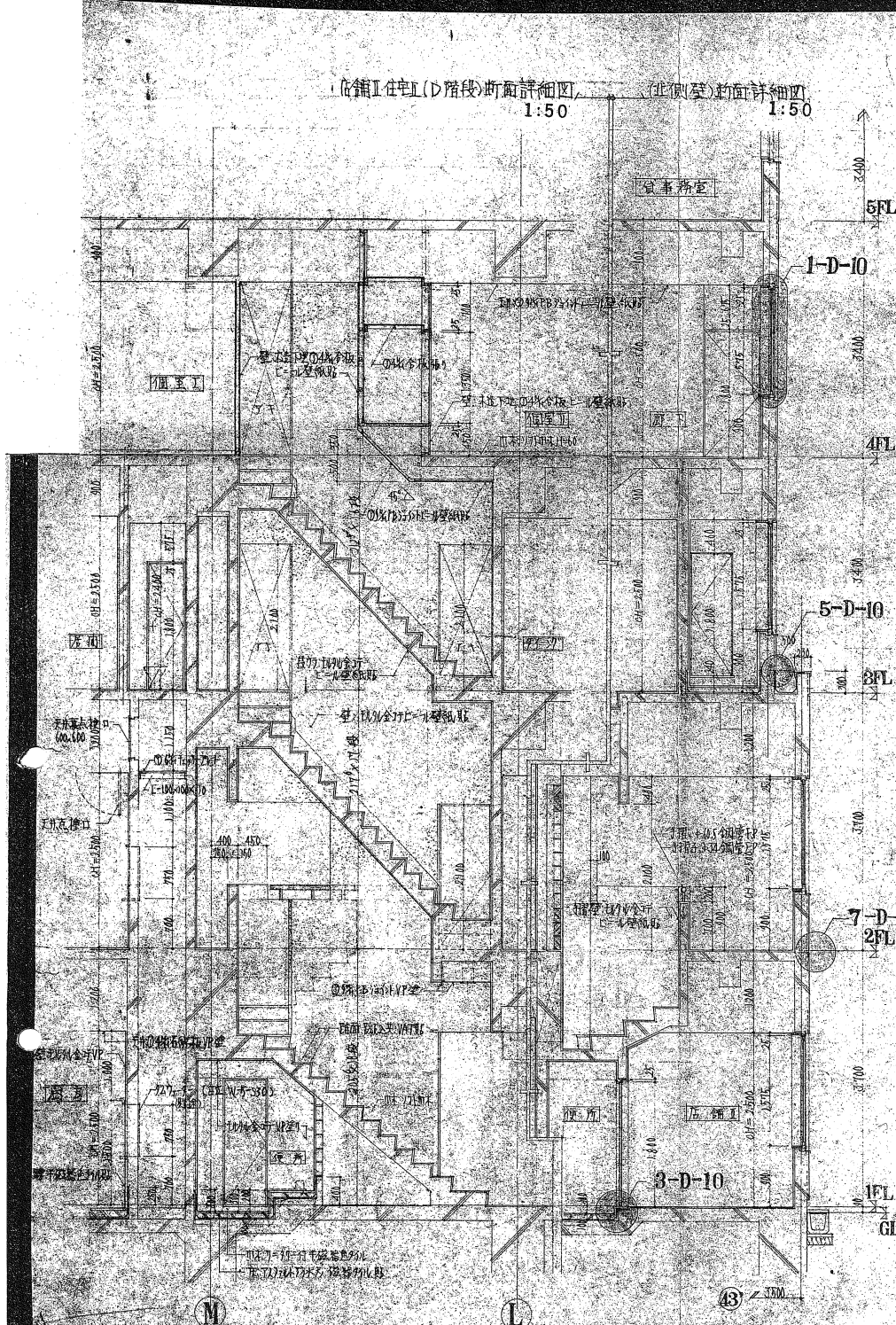
図番 0661
 設計 (仮称) 入車ビル新築工事
 住宅平面詳細図 床下部分 1/50, 1/100
 50 6.00



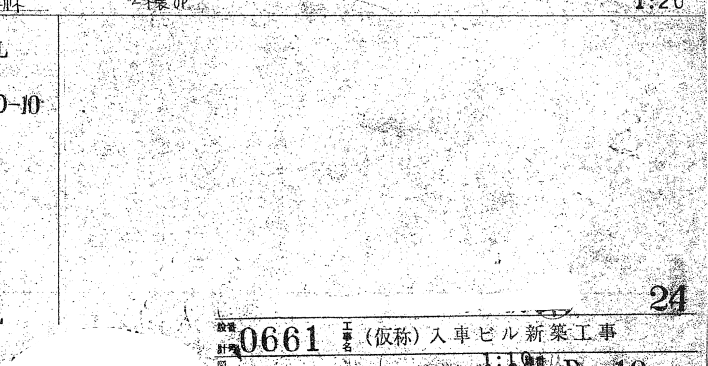
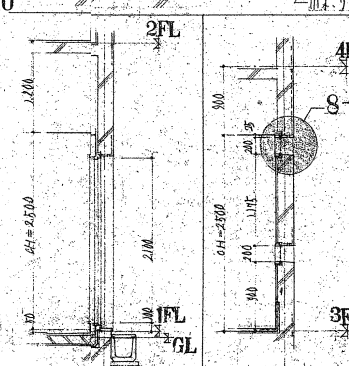
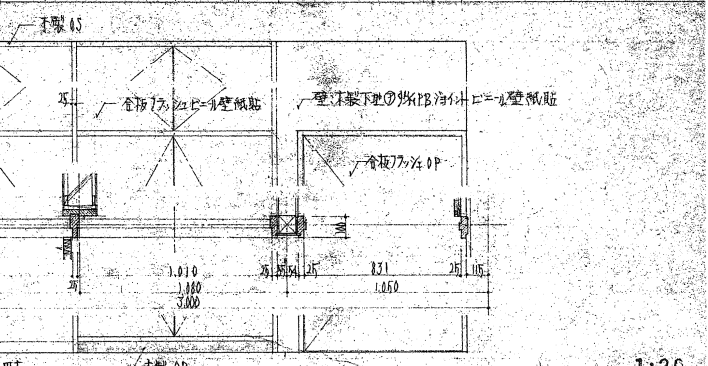
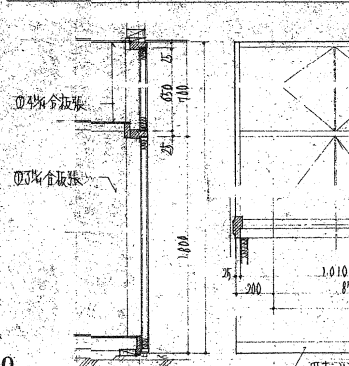
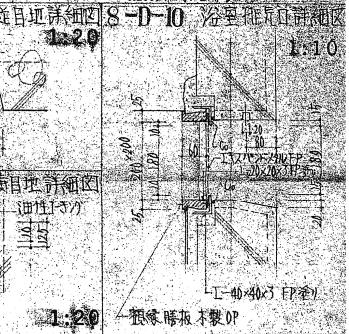
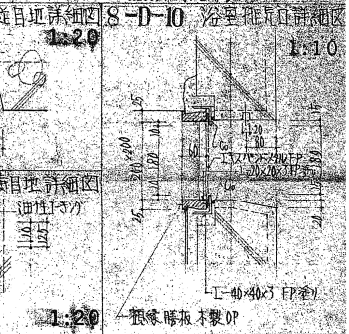
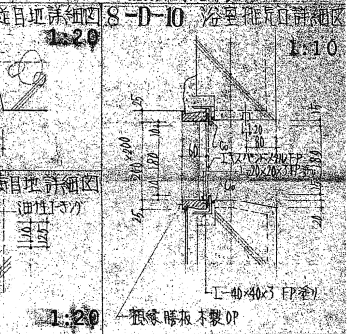
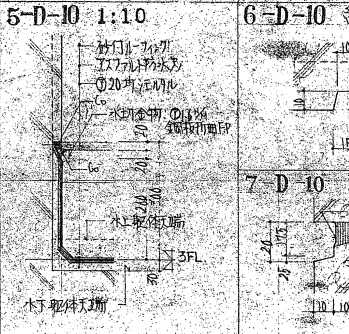
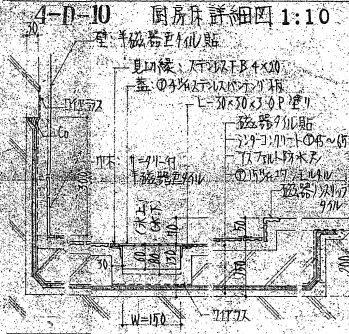
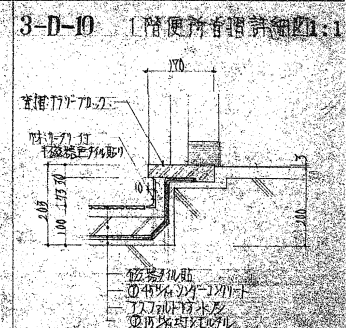
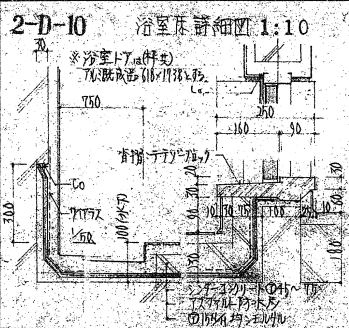
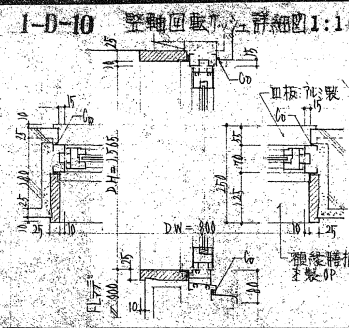
仕上表

室名	床	壁	天井	天井
店舗Ⅰ	VAT貼	VAT貼 (H=60)	珪藻土+ビニル壁紙貼	①40mm厚石膏板
厨 房	T=11mm厚木+磁器タイル貼	T=11mm厚磁器タイル貼	珪藻土+ビニル壁紙貼	①40mm厚石膏板+VP塗
店舗Ⅱ (1~2階)	同上	同上	珪藻土+VP塗	同上
D階段 (14F)	珪藻土防水下地+VAT貼	VAT貼	同上	同上
居間+洋室	VAT貼	VAT貼 (H=60)	同上	①90mm厚石膏板+珪藻土
洗面廊下	同上	同上	同上	同上
居室Ⅰ	同上	同上	同上	同上
浴室	T=11mm厚木+磁器タイル貼	T=11mm厚磁器タイル貼	珪藻土+磁器タイル貼	①40mm厚石膏板+VP塗
便所	珪藻土防水下地+VAT貼	VAT貼 (H=60)	珪藻土+VP塗	同上

0661 (仮称) 入車ビル新築工事
 本令館正住宅工部局細図展開図 1:50
 1:100
 作成 50.6.9
 成日



1-1 住居(D階段)断面詳細図 1:50
 1-2 住居(D階段)断面詳細図 1:50



X-X 前面詳細図 1:50
 Y-Y 前面詳細図 1:50