

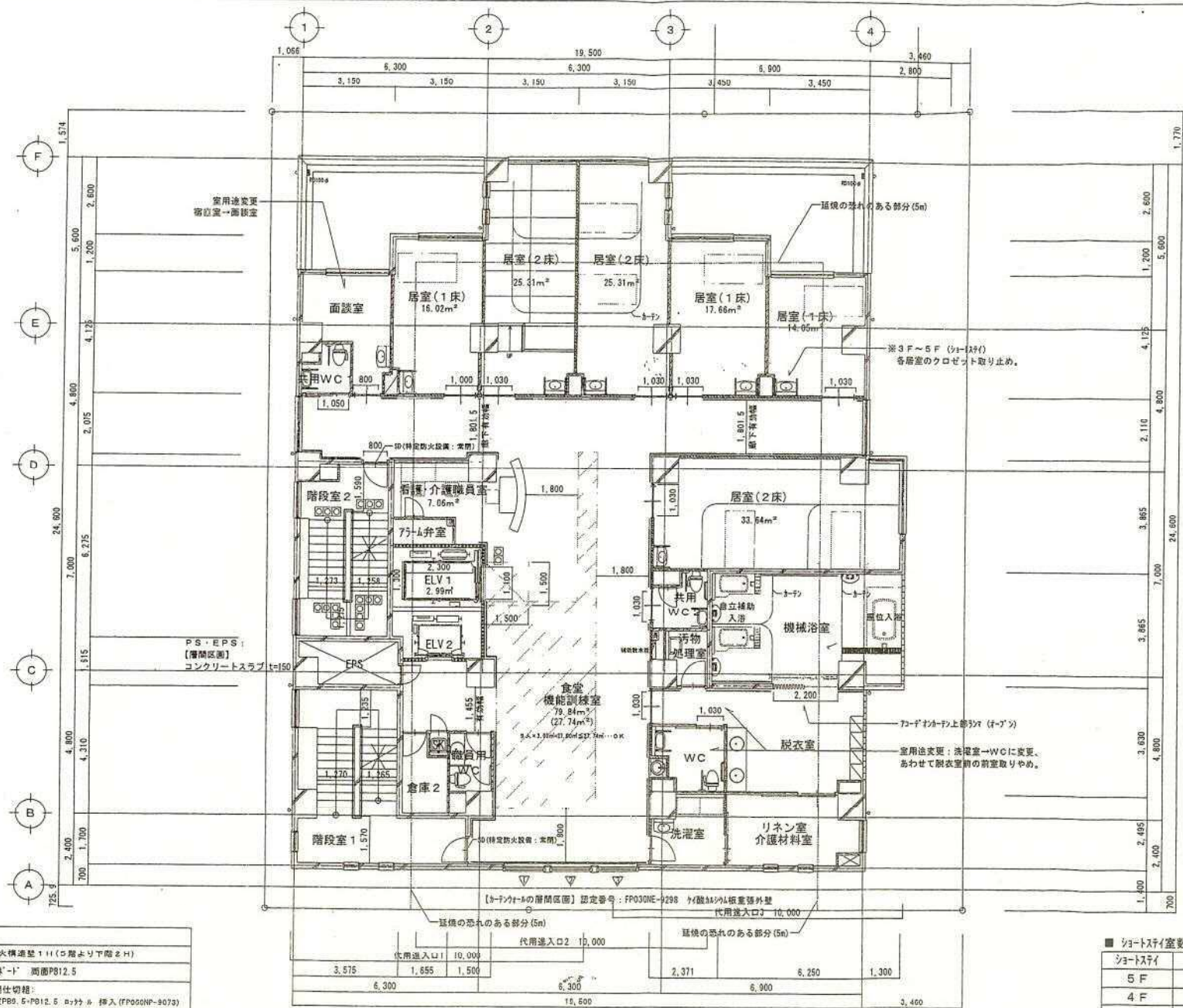
壁凡例

	鉄筋コンクリート造：耐火構造壁 1H (5階より下階 2H)
	軽量鉄骨間仕切組：LGS+K-I 両面PB12.5
	令112条関係 1 時間耐火間仕切組： LGS+2重K-I 両面硬質PB9.5+PB12.5 ドリフト挿入 (FPO60NP-9073)
	令114条関係 防火間仕切組 (耐火構造壁 1H)： LGS+2重K-I 両面硬質PB9.5+PB12.5 ドリフト挿入 (FPO60NP-9073)
	遮音構造間仕切組：LGS+2重K-I 両面PB9.5+PB12.5 3ヶ挿入

遮音性能向上のため (S01-9141) が 3ヶより 2ヶに変更。
耐火認定番号変更無し。各階共通

図：消火器

図号欄	目付	訂正事項	承認	署名	責任担当者	担当者	PROJECT	JOB NO.	NO.
							TITLE	SCALE	REV. MARK



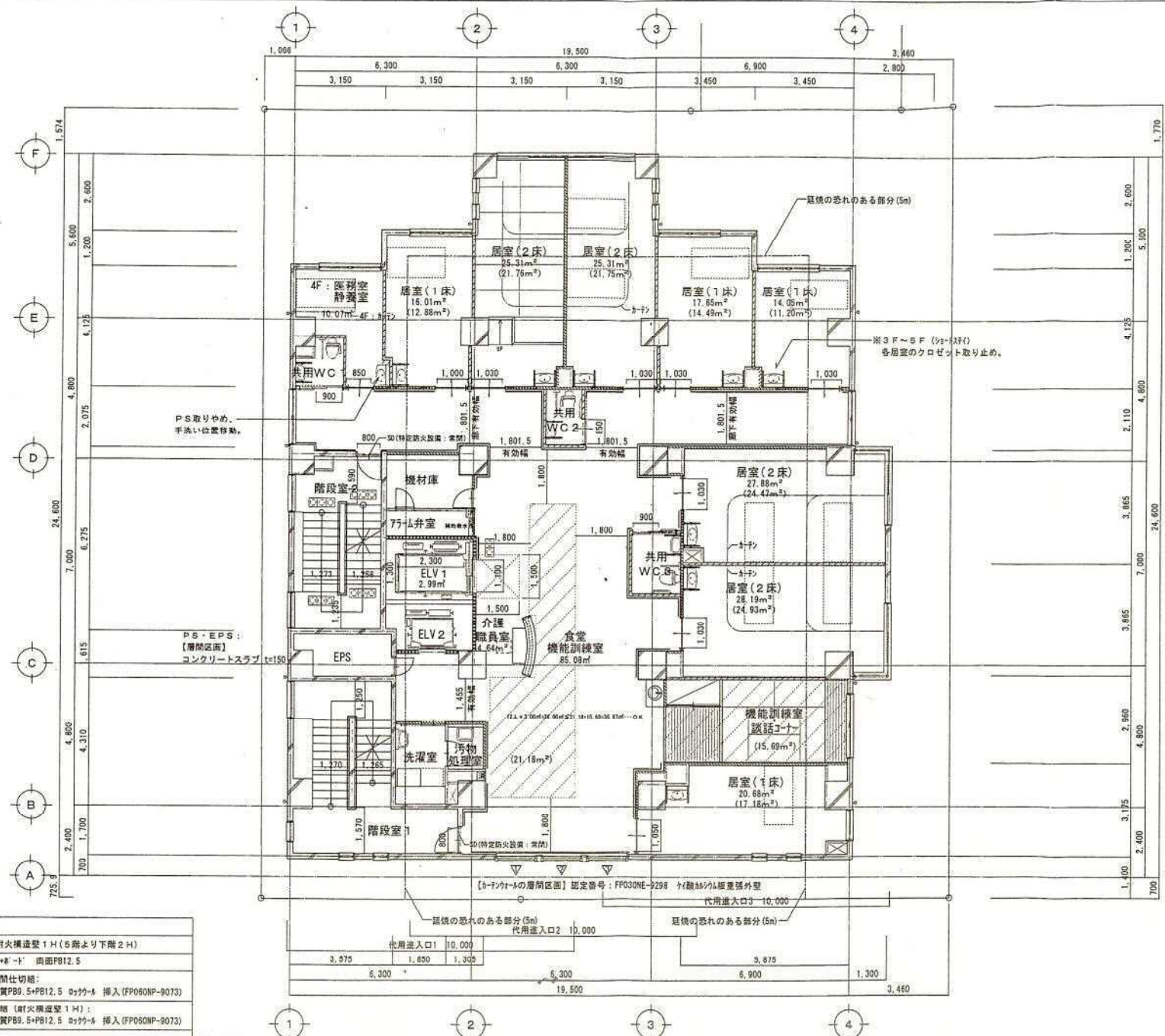
型凡例

	鉄筋コンクリート造：耐火構造壁1H(10層より下階2H)
	軽量鉄骨間仕切組：LGS+K'-I' 両面PB12.5
	令112条関係1時間耐火間仕切組： LGS+二重K'-I' 両面硬質PB9.5+PB12.5 オツク挿入(FP060NP-9073)
	令114条関係耐火間仕切組 (耐火構造壁1H)： LGS+二重K'-I' 両面硬質PB9.5+PB12.5 オツク挿入(FP060NP-9073)
	遮音構造間仕切組：LGS+二重K'-I' 両面PB9.5+PB12.5 9'520-A挿入

■ ショートステイ室数

ショートステイ	個室	2人室	計(人数)
5F			
4F			
3F			
合計			

図名	訂正事項	承認	変更	変更理由	印	PROJECT	JOB NO.	NO.
						TITLE	SCALE	REV. MARK



壁 凡 例	
	鉄筋コンクリート造：耐火構造型1H(5階より下階2H)
	軽量鉄骨間仕切組：LGS+α-1' 両面PB12.5
	令112条関係1時間耐火間仕切組： LGS+二重α-1' 両面硬質PB9.5+PB12.5 αyカ-5 挿入(FP060NP-9073)
	令114条関係耐火間仕切組(耐火構造型1H)： LGS+二重α-1' 両面硬質PB9.5+PB12.5 αyカ-5 挿入(FP060NP-9073)
	遮音構造間仕切組：LGS+二重α-1' 両面PB9.5+PB12.5 α'yカ-A挿入

図：消火器

図 考 録	日 付	訂 正 事 由	検 査	審 査	責任担当者	担当者	PROJECT	JOB NO.	NO.
							TITLE	SCALE	REV. MARK