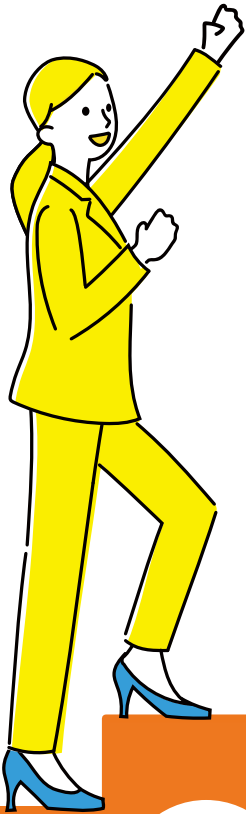




認知症サポーター 養成講座 Challenge!!



参加者 募集



感染対策を十分に
行い開催いたします



認知症サポーターとは？

何か特別なことをやっていただくのではありません。
認知症を正しく理解し、認知症の人や家族を暖かく
見守る応援者のことです。
私たちと一緒に認知症について学び、認知症のご本人・
ご家族を思いやれる街と一緒にしていきませんか？
これからの超高齢社会を生きていく中で認知症の方々
について考えていただくきっかけを提供できれば幸いです。
ぜひご参加ください。

開催日

アットホームな認知症サポーター養成講座です！
東区では、毎月20日に定期開催！

2024年度 開催スケジュール

4/20(土) 8/20(火) 12/20(金)
5/20(月) 9/20(金) 1/20(月)
6/20(木) 10/20(日) 2/20(木)
7/20(土) 11/20(水) 3/20(木)

[時間] 14:00 ~ 15:30

[会場] ウエルシア中山店 ウェルカフェスペース
[講師] にいがた東区 キャラバン・メイト連絡会
[定員] 5名程度
[参加料] 無料
[申込み] お電話 または メールにて
[締切り] 毎月15日 または 定員に達した時

お申込みは、お電話またはメールにてお気軽にお問い合わせください！



ツクイ新潟山木戸東

にいがた東区
キャラバン・メイト連絡会事務局

☎ 025-250-8680

✉ msk_saitou@apps.tsukui.net

▶メールは
コチラから



〒950-0851 新潟市東区山木戸4-12-32 FAX:025-250-8682

地域包括支援センター木戸・大形 / 地域包括支援センター藤見・下山 / 地域包括支援センター石山
地域包括支援センター山の下 / ケアプランセンターあかり / 株式会社ツクイ