

やっぴーにいがた21

新潟市歯科保健年報

令和元年度

新潟市

◎ 目 次 ◎

1 新潟市の歯科保健の現状	
1-1 小児のむし歯の状況	1
1-1-1 小児の乳歯むし歯の推移	1
1-1-2 令和元年度小児乳歯むし歯の状況	3
1-1-3 小児の永久歯むし歯の推移	4
1-2 児童・生徒の歯科保健の状況	5
1-2-1 児童・生徒の永久歯むし歯の推移	5
1-2-2 児童・生徒の歯肉炎の推移	6
1-2-3 児童・生徒の不正咬合の推移	6
1-3 成人の歯科保健の状況	7
1-3-1 妊婦の歯科疾患状況の推移	7
1-3-2 成人歯科健診の受診状況の推移	7
1-3-3 お口の健康長寿健診の受診状況の推移	7
1-4 新潟市口腔保健福祉センター利用状況の推移	8
2 統計資料編	
2-1 用語の説明	9
2-2 新潟市の状況(令和元年度)	9
2-2-1 乳歯むし歯の現状	9
2-2-2 永久歯むし歯の現状	14
2-2-3 児童・生徒の歯肉炎及び不正咬合の現状	14
2-2-4 園・学校での歯科保健活動の現状	15
2-2-5 成人歯科保健の現状	16
2-3 国及び県の歯科疾患状況	18
2-3-1 平成28年厚生労働省歯科疾患実態調査	18
2-3-2 令和元年度文部科学省学校保健統計調査	19
2-3-3 平成30年度厚生労働省地域保健・健康増進事業報告	19
2-3-4 令和元年度新潟県小児むし歯有病状況	20
3 新潟市の歯科保健のあゆみ	21

1

新潟市の歯科保健の現状

1-1 小児のむし歯の状況

1-1-1 小児の乳歯むし歯の推移

(1) 乳幼児のむし歯有病状況

乳幼児期の健康目標として、乳歯むし歯の予防を掲げています。具体的には、1歳6か月児及び3歳児において、むし歯をもつ者の割合(有病者率)の減少を目指しています。

令和元年度の1歳6か月児のむし歯有病者率は0.7%で横ばい、3歳児のむし歯有病者率は8.2%と減少しています。

表1 1歳6か月児むし歯有病者率の推移

年度(西暦)	年度(和暦)	有病者率(%)
2009	平成21	2.2
2010	平成22	1.7
2011	平成23	1.8
2012	平成24	1.8
2013	平成25	1.7
2014	平成26	1.1
2015	平成27	1.8
2016	平成28	1.3
2017	平成29	0.9
2018	平成30	0.6
2019	令和元	0.7

図1 1歳6か月児むし歯有病者率の推移

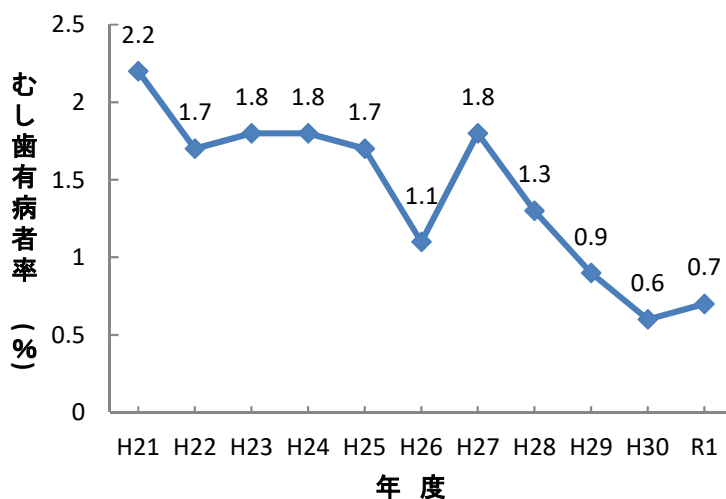
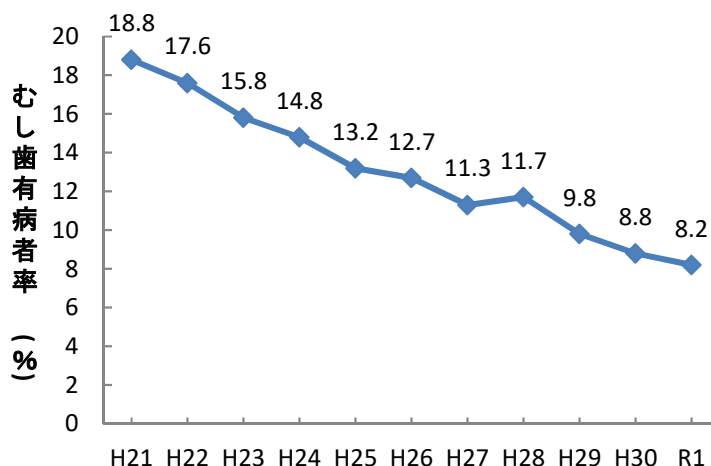


表2 3歳児むし歯有病者率の推移

年度(西暦)	年度(和暦)	有病者率(%)
2009	平成21	18.8
2010	平成22	17.6
2011	平成23	15.8
2012	平成24	14.8
2013	平成25	13.2
2014	平成26	12.7
2015	平成27	11.3
2016	平成28	11.7
2017	平成29	9.8
2018	平成30	8.8
2019	令和元	8.2

図2 3歳児むし歯有病者率の推移



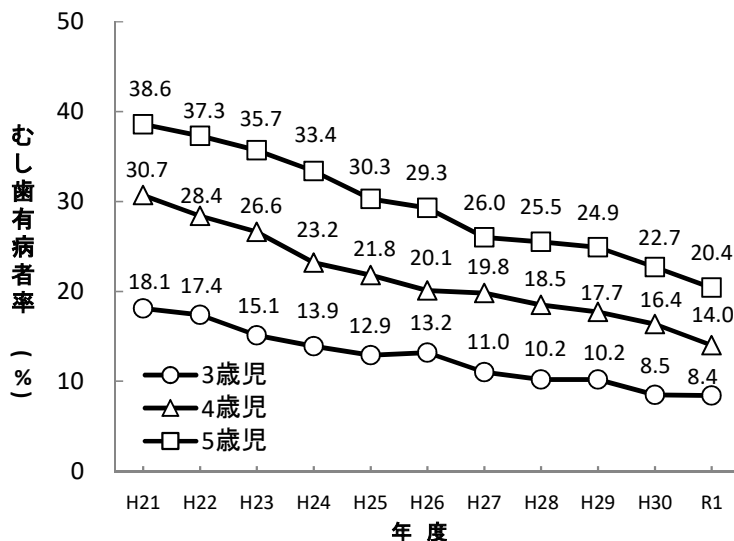
(2) 保育園児・幼稚園児*のむし歯有病状況

令和元年度の保育園児・幼稚園児*のむし歯有病者率は、各年齢ともに減少傾向にあります。

表3 保育園児・幼稚園児*のむし歯有病者率の推移

年度 (西暦)	年度 (和暦)	3歳児 (%)	4歳児 (%)	5歳児 (%)
2009	平成21	18.1	30.7	38.6
2010	平成22	17.4	28.4	37.3
2011	平成23	15.1	26.6	35.7
2012	平成24	13.9	23.2	33.4
2013	平成25	12.9	21.8	30.3
2014	平成26	13.2	20.1	29.3
2015	平成27	11.0	19.8	26.0
2016	平成28	10.2	18.5	25.5
2017	平成29	10.2	17.7	24.9
2018	平成30	8.5	16.4	22.7
2019	令和元	8.4	14.0	20.4

図3 保育園児・幼稚園児*のむし歯有病者率の推移



*保育園児・幼稚園児とは、公立私立幼稚園、全保育所、幼保連携型認定こども園の児。

(3) フッ化物塗布の利用状況

令和元年度の延べ受診者数は、各年齢ともに平成30年度に比べ減少しています。

表4 フッ化物塗布の利用者数の推移

年度(西暦)	年度(和暦)	延べ受診者数(人)	～1歳5か月(人)	1歳6か月～1歳11か月(人)	2歳0か月～2歳11か月(人)	3歳0か月～3歳11か月(人)
2009	平成21	22,511	5,778	6,336	4,009	6,388
2010	平成22	22,510	5,812	6,421	3,801	6,476
2011	平成23	23,069	6,002	6,524	4,048	6,495
2012	平成24	23,798	6,135	6,700	4,136	6,827
2013	平成25	22,922	5,711	6,276	4,088	6,847
2014	平成26	22,171	5,680	6,025	3,691	6,710
2015	平成27	20,068	5,091	5,744	3,244	5,989
2016	平成28	19,351	4,924	5,600	3,003	5,824
2017	平成29	18,123	4,542	5,286	2,643	5,652
2018	平成30	17,437	4,448	5,193	2,321	5,475
2019	令和元	15,843	3,848	4,712	2,315	4,968

図4-1 フッ化物塗布利用者数(合計)

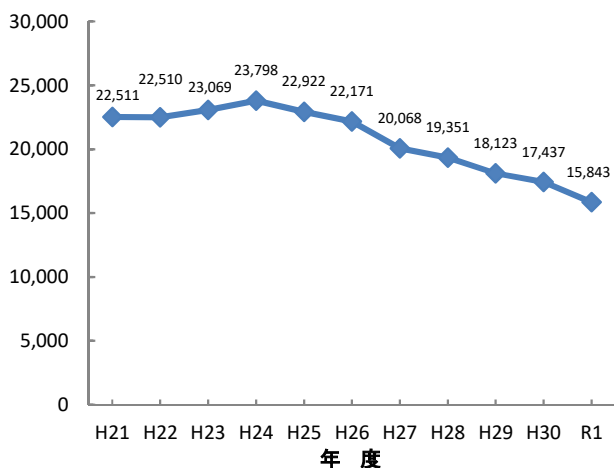
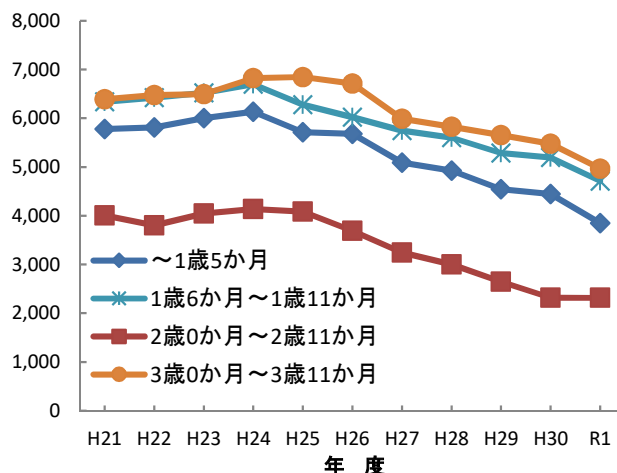


図4-2 フッ化物塗布利用者数(年齢別)



1-1-2 令和元年度小児乳歯むし歯の状況

(1) むし歯有病者率の状況

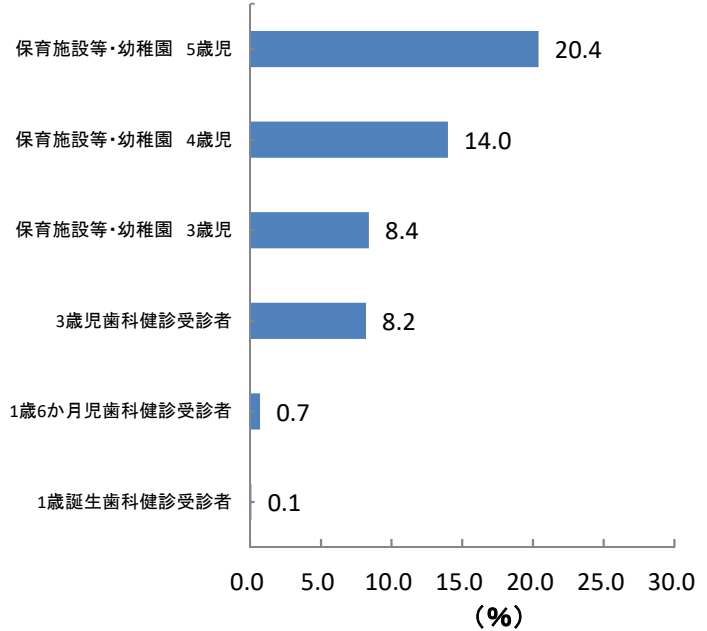
乳歯が生えて間もない1歳児でも、むし歯を持つ子どもがおり、1歳6か月児の時点で、0.7%の子どもがむし歯を持っています。さらに、年齢が進むにつれて、むし歯が増え、5歳児になると20.4%の子どもがむし歯を持っています。

表5 乳歯むし歯有病者率(令和元年度)

対象	有病者率(%)
1歳誕生歯科健診受診者	0.1
1歳6か月児歯科健診受診者	0.7
3歳児歯科健診受診者	8.2
保育施設等・幼稚園 3歳児	8.4
保育施設等・幼稚園 4歳児	14.0
保育施設等・幼稚園 5歳児	20.4

保育施設等・幼稚園：本年報のP.13表23中の1.全施設より

図5 乳歯むし歯有病者率



(2) 区別の有病状況

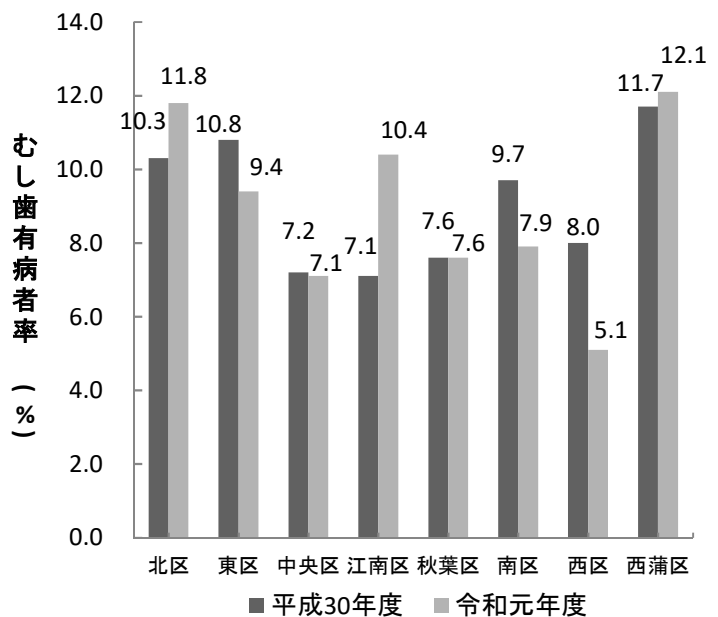
3歳児のむし歯有病状況を区別にみると、令和元年度の有病者率は低い区では5.1%であり、高い区では12.1%と区による差がみられます。

表6 区別むし歯有病者率

区	2018年度	2019年度
	平成30年度	令和元年度
北区	10.3	11.8
東区	10.8	9.4
中央区	7.2	7.1
江南区	7.1	10.4
秋葉区	7.6	7.6
南区	9.7	7.9
西区	8.0	5.1
西蒲区	11.7	12.1

平成30・令和元年度 3歳児歯科健診結果より

図6 区別むし歯有病者率の推移



1-1-3 小児の永久歯むし歯の推移

園児・学齢期の健康目標として、永久歯むし歯の予防を掲げています。具体的には小学校1年生でむし歯を持つ者の割合(有病者率)の減少と、中学校1年生における平均のむし歯本数の減少を目指しています。

令和元年度の結果は、前年度と比較すると小学校1年生の有病者率は減少し、中学校1年生の一人平均むし歯本数も減少しています。

表7 6歳児むし歯有病者率の推移

年度(西暦)	年度(和暦)	有病者率(%)
2009	平成21	2.0
2010	平成22	2.0
2011	平成23	2.2
2012	平成24	1.7
2013	平成25	2.2
2014	平成26	1.8
2015	平成27	1.5
2016	平成28	1.0
2017	平成29	2.0
2018	平成30	1.7
2019	令和元	1.4

図7 6歳児むし歯有病者率の推移

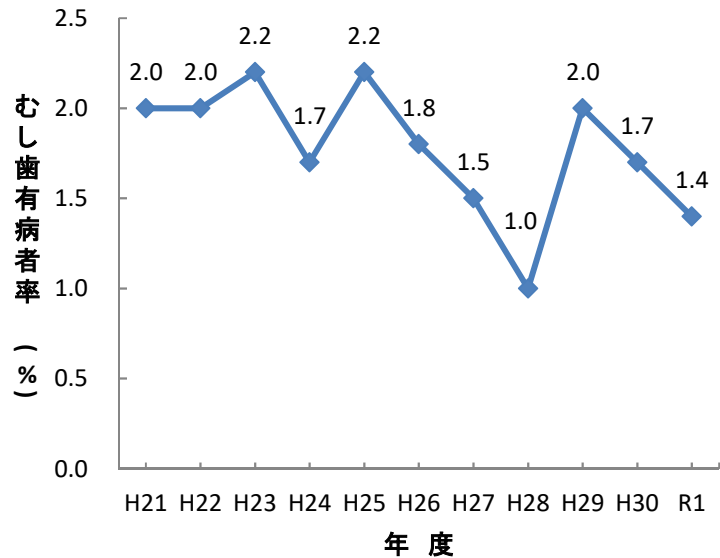
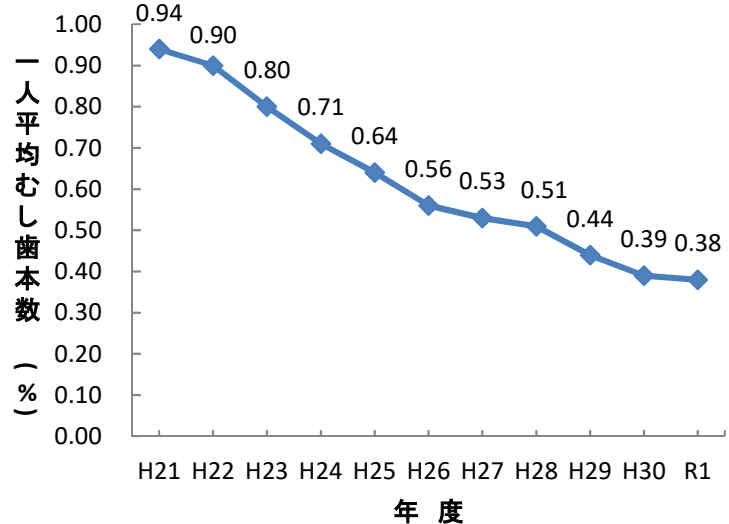


表8 12歳児一人平均むし歯本数の推移

年度(西暦)	年度(和暦)	平均むし歯本数(本)
2009	平成21	0.94
2010	平成22	0.90
2011	平成23	0.80
2012	平成24	0.71
2013	平成25	0.64
2014	平成26	0.56
2015	平成27	0.53
2016	平成28	0.51
2017	平成29	0.44
2018	平成30	0.39
2019	令和元	0.38

図8 12歳児一人平均むし歯本数の推移



1-2 児童・生徒の歯科保健の状況

1-2-1 児童・生徒の永久歯むし歯の推移

(1)永久歯むし歯の推移

乳歯から永久歯に生えかわる時期である小・中学生の永久歯のむし歯の状況をみると、小学校1年生の時点ですでに1.4%の児童にむし歯があります。経年的にみると、永久歯むし歯有病者率は減少していますが、学年が進むにつれてむし歯は増え、小学校6年生では9.6%、中学校3年生では25.5%の生徒にむし歯があります。

表9 児童・生徒の永久歯むし歯有病者率の推移 (%)

年度 (西暦)	年度 (和暦)	小 学 校							中 学 校			
		1年生	2年生	3年生	4年生	5年生	6年生	全学年	1年生	2年生	3年生	全学年
2009	平成21	2.0	5.6	10.7	17.0	22.0	27.7	14.4	36.9	41.7	46.5	41.7
2010	平成22	2.0	6.0	9.3	15.8	20.1	27.3	13.6	35.8	43.0	48.0	42.2
2011	平成23	2.2	4.9	9.1	13.1	19.0	23.7	12.2	33.6	38.0	38.0	36.6
2012	平成24	1.7	5.2	8.7	13.9	17.0	21.4	11.5	29.5	35.9	40.6	35.3
2013	平成25	2.2	4.6	7.7	12.8	16.5	19.1	10.6	27.9	33.7	39.9	33.9
2014	平成26	1.8	3.4	6.5	9.8	13.6	15.9	8.6	24.5	31.2	35.2	30.3
2015	平成27	1.5	3.1	6.2	8.6	12.5	16.2	8.1	23.0	29.4	34.5	29.1
2016	平成28	1.0	2.9	5.2	8.6	10.4	14.2	7.1	23.2	27.8	31.4	27.5
2017	平成29	2.0	3.5	5.5	7.2	11.3	13.3	7.2	20.3	25.7	29.1	25.1
2018	平成30	1.7	3.3	5.3	6.7	9.0	12.4	6.4	17.8	23.0	28.8	23.2
2019	令和元	1.4	3.1	4.5	6.4	8.5	9.6	5.6	17.6	21.8	25.5	21.6

表10 児童・生徒の永久歯一人平均むし歯数の推移 (本)

年度 (西暦)	年度 (和暦)	小 学 校							中 学 校			
		1年生	2年生	3年生	4年生	5年生	6年生	全学年	1年生	2年生	3年生	全学年
2009	平成21	0.03	0.08	0.18	0.31	0.42	0.59	0.27	0.94	1.22	1.50	1.22
2010	平成22	0.03	0.09	0.14	0.26	0.38	0.55	0.25	0.89	1.21	1.54	1.21
2011	平成23	0.03	0.08	0.15	0.24	0.35	0.48	0.23	0.80	1.03	1.14	0.99
2012	平成24	0.02	0.08	0.14	0.24	0.32	0.45	0.21	0.71	0.96	1.20	0.96
2013	平成25	0.02	0.06	0.12	0.21	0.30	0.39	0.19	0.64	0.87	1.16	0.90
2014	平成26	0.02	0.05	0.11	0.17	0.25	0.35	0.16	0.56	0.80	1.01	0.79
2015	平成27	0.02	0.05	0.10	0.15	0.23	0.31	0.14	0.53	0.76	0.95	0.75
2016	平成28	0.01	0.04	0.08	0.14	0.19	0.27	0.12	0.51	0.67	0.84	0.67
2017	平成29	0.02	0.05	0.08	0.11	0.18	0.24	0.11	0.44	0.61	0.81	0.62
2018	平成30	0.02	0.04	0.07	0.10	0.15	0.23	0.10	0.39	0.54	0.76	0.57
2019	令和元	0.02	0.04	0.06	0.10	0.14	0.17	0.09	0.38	0.53	0.65	0.52

図9 令和元年度永久歯むし歯有病者率 (%)

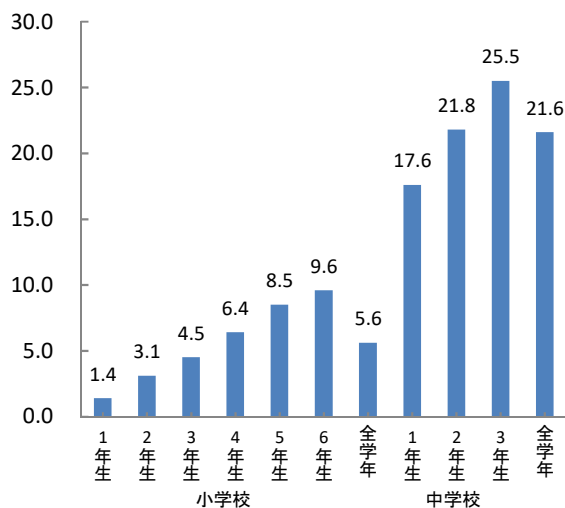
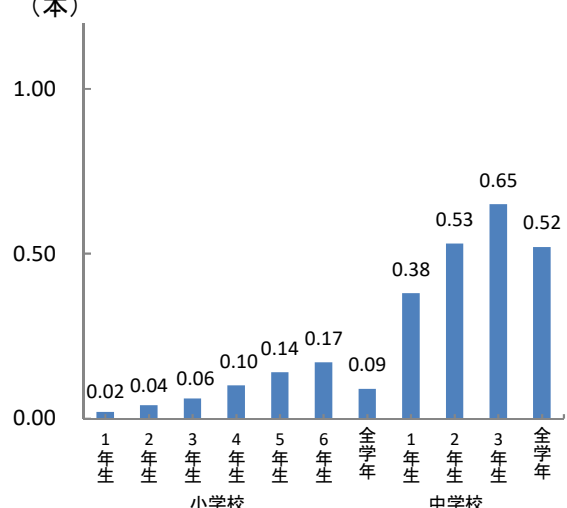


図10 令和元年度永久歯一人平均むし歯数 (本)



1-2-2 児童・生徒の歯肉炎の推移

現在の学校歯科健診での歯肉炎の判定は、精密検査や治療及び指導が特に必要なもので、比較的重症なものが歯肉炎と判定されています。

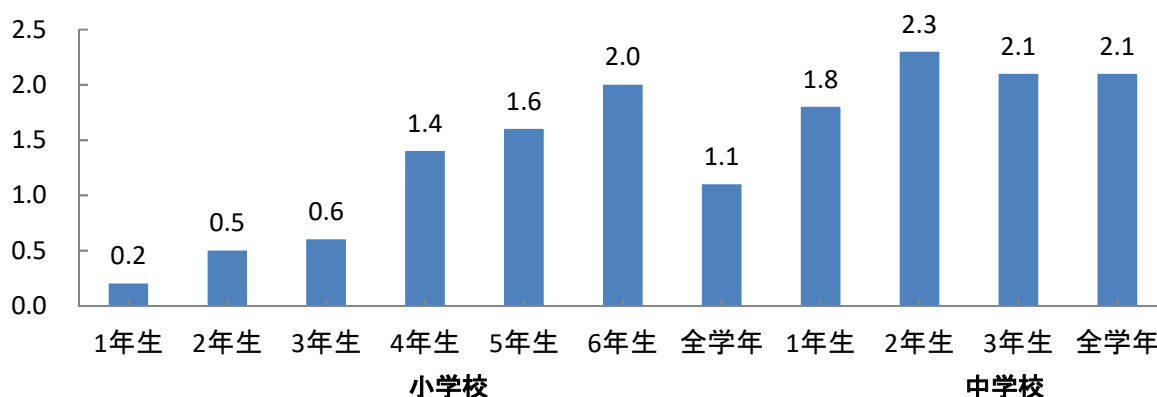
表11 児童・生徒の歯肉炎の有病者率の推移

(%)

年度 (西暦)	年度 (和暦)	小 学 校							中 学 校			
		1年生	2年生	3年生	4年生	5年生	6年生	全学年	1年生	2年生	3年生	全学年
2009	平成21	0.3	1.6	1.6	2.7	2.8	2.6	2.0	4.0	4.0	4.6	4.2
2010	平成22	0.6	1.4	2.0	2.2	2.5	3.1	2.0	3.4	3.7	4.5	3.9
2011	平成23	0.4	1.4	1.4	2.2	2.7	2.8	1.9	2.4	2.2	3.0	2.8
2012	平成24	0.4	1.0	1.6	1.7	2.7	2.8	1.7	3.1	3.1	2.9	2.7
2013	平成25	0.4	1.0	1.6	2.1	2.0	2.4	1.6	2.7	3.1	3.2	3.0
2014	平成26	0.4	0.9	1.9	1.5	2.1	1.9	1.4	2.0	2.3	2.3	2.2
2015	平成27	0.3	1.0	1.0	1.4	1.3	2.2	1.2	2.4	2.8	3.2	2.8
2016	平成28	0.3	0.6	2.0	1.7	2.3	2.2	1.5	2.3	2.6	3.0	2.7
2017	平成29	0.4	0.7	1.3	1.8	1.9	2.0	1.4	2.3	2.0	2.3	2.2
2018	平成30	0.2	0.6	1.0	1.6	1.7	1.8	1.1	2.4	2.4	2.2	2.3
2019	令和元	0.2	0.5	0.6	1.4	1.6	2.0	1.1	1.8	2.3	2.1	2.1

(%)

図11 令和元年度歯肉炎の有病者率



1-2-3 児童・生徒の不正咬合の推移

表12 児童・生徒の不正咬合の有所見者率の推移

(%)

年度 (西暦)	年度 (和暦)	小 学 校							中 学 校			
		1年生	2年生	3年生	4年生	5年生	6年生	全学年	1年生	2年生	3年生	全学年
2009	平成21	1.5	1.8	2.6	2.1	2.5	2.0	2.1	2.9	3.3	3.4	3.2
2010	平成22	1.3	1.7	1.7	2.2	2.1	1.8	1.8	2.8	3.4	3.4	3.2
2011	平成23	1.3	1.8	1.7	1.6	2.0	1.8	1.7	2.7	2.9	2.5	2.7
2012	平成24	1.2	1.9	1.8	1.8	1.6	1.5	1.6	2.9	2.7	2.7	2.8
2013	平成25	1.3	2.1	2.0	2.2	1.7	1.6	1.8	2.8	2.7	2.9	2.8
2014	平成26	1.6	1.8	2.1	1.7	2.1	1.7	1.8	2.8	2.9	2.9	2.9
2015	平成27	1.5	2.1	1.7	2.1	1.9	1.9	1.9	2.5	2.7	3.1	2.8
2016	平成28	1.2	1.9	2.0	1.6	1.8	1.7	1.7	2.6	2.4	2.6	2.5
2017	平成29	1.7	1.8	1.5	1.6	1.7	2.0	1.7	2.4	2.5	2.4	2.4
2018	平成30	1.6	1.9	2.3	1.8	2.0	1.8	1.9	2.8	2.7	2.6	2.7
2019	令和元	1.1	1.9	1.6	1.8	1.8	2.3	1.8	2.5	2.5	2.8	2.6

1-3 成人の歯科保健の状況

1-3-1 妊婦の歯科疾患状況の推移

表13 妊婦歯科健診結果の推移

年度(西暦)	年度(和暦)	むし歯有病者率(%)	一人平均むし歯数(本)	歯周疾患有病者率(%) (CPI法コード3以上)
2009	平成21	96.7	9.61	13.5
2010	平成22	95.4	8.95	11.7
2011	平成23	94.6	8.69	11.1
2012	平成24	93.2	8.05	11.2
2013	平成25	92.4	7.95	10.6
2014	平成26	90.5	7.30	15.3
2015	平成27	91.9	7.25	13.8
2016	平成28	88.9	7.03	15.7
2017	平成29	88.9	6.45	12.2
2018	平成30	88.4	6.09	14.7
2019	令和元	85.9	5.90	17.3

1-3-2 成人歯科健診の受診状況の推移

表14 成人歯科健診結果の推移

年度 (西暦)	年度 (和暦)	対象者数 (人)※1	受診者数 (人)	受診率 (%)	判定区分			要精検・要医療の内容				歯石 除去 (人)
					異常 なし (人)	要指導 (人)	要精検 要医療 (人)	歯周 治療 (人)	むし歯 治療 (人)	補綴 処置 (人)	その他 (人)	
2009	平成21	44,572	2,350	5.3	113	125	2,112	1,254	840	109	782	1,032
2010	平成22	43,348	2,265	5.2	114	107	2,044	1,357	964	168	285	1,399
2011	平成23	43,921	2,463	5.6	81	114	2,268	1,416	975	172	668	1,578
2012	平成24	43,608	2,663	6.1	78	66	2,519	1,568	1,062	300	1,484	1,187
2013	平成25	43,824	2,843	6.5	48	47	2,748	1,684	1,159	335	2,121	800
2014	平成26	42,961	3,096	7.2	71	71	2,954	1,892	1,200	321	1,880	898
2015	平成27	39,485	2,842	7.2	95	106	2,641	1,631	1,175	249	410	1,481
2016	平成28	42,152	3,210	7.6	132	125	2,953	1,817	1,250	344	749	1,508
2017	平成29	45,377	3,290	7.3	131	407	2,752	2,234	1,214	336	926	2,683
2018	平成30	44,968	3,001	6.7	151	532	2,318	1,982	1,029	181	177	2,489
2019	令和元	44,972	2,541	5.7	120	471	1,950	1,716	786	90	100	2,167

※1:対象年齢40, 50, 60, 70歳

※2:平成27年度、平成29年度に判定基準を変更

1-3-3 お口の健康長寿健診の受診状況の推移

表15 お口の健康長寿健診結果の推移

年度 (西暦)	年度 (和暦)	対象者数 (人)	受診者数 (人)	受診率 (%)	判定区分			口腔機能評価項目の要注意者の割合					
					異常 なし (人)	要指導 (人)	要精検 要医療 (人)	咀嚼 能力 (%)	舌口唇 機能 (%)	嚥下 機能 (%)	粘膜 異常 (%)	口腔衛 生状態 (%)	口腔 乾燥 (%)
2019	令和元	9,469	531	5.6	63	94	374	8.5	36.2	7.9	2.3	7.7	17.3

※令和元年7月より事業開始

1-4 新潟市口腔保健福祉センター利用状況の推移

表16 急患診療

年度 (西暦)	年度 (和暦)	診療日数 (日)	延べ患者数 (人)	1日平均患者数 (人/日)
2014	平成26	74	1,008	13.6
2015	平成27	73	969	13.3
2016	平成28	72	754	10.5
2017	平成29	74	769	10.4
2018	平成30	75	890	11.9
2019	令和元	79	1,075	13.6

表17 特別診療

年度 (西暦)	年度 (和暦)	外 来		訪 問	相談件数 (件)
		診療日数(日)	延べ患者数(人)	延べ訪問施設数(件)	
2014	平成26	147	1,171	92	138
2015	平成27	195	1,479	61	139
2016	平成28	196	1,566	67	120
2017	平成29	196	1,688	62	120
2018	平成30	198	1,799	60	126
2019	令和元	195	1,733	52	175

2 統計資料編

2-1 用語の説明

1) むし歯(う蝕)／むし歯は治療しても、もとの歯にもどらない疾患であるため、未処置のものはもちろん、治療済みの歯やむし歯により抜けた歯もむし歯に含まれます。

2) 乳歯のむし歯／①むし歯有病者率(り患者率、df者率) = $\frac{\text{未処置歯(d)、処置歯(f)のいずれかを有する者の数}}{\text{被検者数}}$

／②1人平均むし歯数(df指数) = $\frac{\text{未処置歯、処置歯の合計本数}}{\text{被検者数}}$

3) 永久歯のむし歯／①むし歯有病者率(り患者率、DMF者率) = $\frac{\text{未処置歯(D)喪失歯(M)処置歯(F)のいずれかを有する者の数}}{\text{被検者数}} \times 100(\%)$

／②1人平均むし歯数(DMFT指数) = $\frac{\text{未処置歯、喪失歯、処置歯の合計本数}}{\text{被検者数}}$

4) 処置状況／処置歯率(治療歯率) = $\frac{\text{処置歯の本数}}{\text{むし歯の総本数(未処置歯、喪失歯※、処置歯の合計)}} \times 100(\%)$ (※乳歯は含めない)

5) むし歯の罹患型^{りかん}／1歳6か月児歯科健診

O1: むし歯なし、歯もきれい O2: むし歯なし、歯の汚れ多い

A: 奥歯または前歯にむし歯 B: 奥歯と前歯にむし歯 C: 下前歯にもむし歯

／3歳児歯科健診

O: むし歯なし A: 奥歯または前歯にむし歯 B: 奥歯と前歯にむし歯

C1: 下前歯にもむし歯 C2: 下前歯やその他にむし歯

2-2 新潟市の状況 (令和元年度)

2-2-1 乳歯むし歯の現状

表18 フッ化物塗布実施状況

(令和元年度)

	集団実施回数	実施数合計	年齢別内訳			
			～1歳5か月	1歳6か月～1歳11か月	2歳0か月～2歳11か月	3歳0か月～3歳11か月
集団歯科健診 (1歳誕生歯科健診, 1歳6か月児歯科健診, 3歳児歯科健診)	478	11,297	3,467	4,304	-	3,526
集団フッ化物塗布	46	1,119	128	113	664	214
個別フッ化物塗布 (委託医療機関実施)	-	3,427	253	295	1,651	1,228
合計	524	15,843	3,848	4,712	2,315	4,968

表19 1歳児・1歳6か月児・3歳児歯科健診状況

(令和元年度)

区分 対象	対象者数 (人)	回数 (回)	受診者 (人)	むし歯 のある者 (人)	むし歯数(本)			受診率 (率)	むし歯 有病者 率 (%)	一人平均むし歯数(本)			処置 歯率 (%)	不正咬合	
					総数	未処置歯	処置歯			総数	未処置歯	処置歯		有所見者 (人)	有所見 者率 (%)
1歳児	5,003	148	4,752	3	3	3	0	95.0	0.1	0.00	0.00	0.00	0.0	0	0.0
1歳 6か月児	5,263	162	5,170	34	81	73	8	98.2	0.7	0.02	0.01	0.00	9.9	128	2.5
3歳児	5,638	168	5,522	454	1,383	1,048	335	97.9	8.2	0.25	0.19	0.06	24.2	403	7.3

表20-1 1歳誕生歯科健診 実施会場別状況

(令和元年度)

区分 会場	対象者数 (人)	回数 (回)	受診者 (人)	受診率 (%)	むし歯 のある者 (人)	むし歯 有病者 率 (%)	むし歯の判定				未萌出 者 (人)	むし歯数(本)			一人 平均 むし歯数 (本)	フッ化 物塗布 率 (%)	不正咬合	
							A型 (人)	B型 (人)	C型 (人)	O型 (人)		むし歯 総本数 (本)	未処置 歯 (本)	処置歯 (本)			有所見 者 (人)	有所見 者率 (%)
豊栄健康センター	271	9	258	95.2	0	0.0	0	0	0	254	4	0	0	0	0.00	75.2	0	0.0
北地域保健福祉センター	129	4	113	87.6	0	0.0	0	0	0	113	0	0	0	0	0.00	74.3	0	0.0
木戸健康センター	683	19	657	96.2	0	0.0	0	0	0	643	14	0	0	0	0.00	69.9	0	0.0
石山地域保健福祉センター	273	11	279	102.2	0	0.0	0	0	0	272	7	0	0	0	0.00	68.5	0	0.0
中央地域保健福祉センター	234	7	215	91.9	0	0.0	0	0	0	212	3	0	0	0	0.00	72.1	0	0.0
東地域保健福祉センター	284	8	229	80.6	1	0.4	1	0	0	224	4	1	1	0	0.00	66.8	0	0.0
南地域保健福祉センター	678	18	642	94.7	2	0.3	2	0	0	633	7	2	2	0	0.00	69.3	0	0.0
亀田健康センター	463	11	448	96.8	0	0.0	0	0	0	445	3	0	0	0	0.00	72.3	0	0.0
新津健康センター	461	11	451	97.8	0	0.0	0	0	0	439	12	0	0	0	0.00	73.6	0	0.0
白根健康福祉センター	256	10	241	94.1	0	0.0	0	0	0	235	6	0	0	0	0.00	78.4	0	0.0
坂井輪健康センター	591	19	590	99.8	0	0.0	0	0	0	587	3	0	0	0	0.00	76.1	0	0.0
黒崎健康センター	180	5	171	95.0	0	0.0	0	0	0	170	1	0	0	0	0.00	76.6	0	0.0
西地域保健福祉センター	245	7	220	89.8	0	0.0	0	0	0	218	2	0	0	0	0.00	73.6	0	0.0
巻地域保健福祉センター※1	255	9	237	92.9	0	0.0	0	0	0	236	1	0	0	0	0.00	83.5	0	0.0
住基登録外※2	—	—	1	—	0	0.0	0	0	0	1	0	0	0	0	0.00	100.0	0	0.0
合計	5,003	148	4,752	95.0	3	0.1	3	0	0	4,682	67	3	3	0	0.00	73.0	0	0.0

※1:令和元年10月から令和元年2月まで西川健康センターに会場を変更して実施

※2:住基登録外とは、新潟市に住民登録をせず、住民登録をしている市町村から健診依頼があった方のこと

※3:対象者数、回数は、新型コロナウイルス感染症対策に伴う中止分を除く(17回中止)

表20-2 1歳誕生歯科健診 区別状況

(令和元年度)

区分 区	対象者数 (人)	回数 (回)	受診者 (人)	受診率 (%)	むし歯 のある者 (人)	むし歯 有病者 率 (%)	むし歯の判定				未萌出 者 (人)	むし歯数(本)			一人 平均 むし歯数 (本)	フッ化 物塗布 率 (%)	不正咬合	
							A型 (人)	B型 (人)	C型 (人)	O型 (人)		むし歯 総本数 (本)	未処置 歯 (本)	処置歯 (本)			有所見 者 (人)	有所見 者率 (%)
北区	400	13	371	92.8	0	0.0	0	0	0	367	4	0	0	0	0.00	74.9	0	0.0
東区	956	30	936	97.9	0	0.0	0	0	0	915	21	0	0	0	0.00	69.4	0	0.0
中央区	1,196	33	1,086	90.8	3	0.3	3	0	0	1,069	14	3	3	0	0.00	69.3	0	0.0
江南区	463	11	448	96.8	0	0.0	0	0	0	445	3	0	0	0	0.00	72.3	0	0.0
秋葉区	461	11	451	97.8	0	0.0	0	0	0	439	12	0	0	0	0.00	73.6	0	0.0
南区	256	10	241	94.1	0	0.0	0	0	0	235	6	0	0	0	0.00	78.4	0	0.0
西区	1,016	31	981	96.6	0	0.0	0	0	0	975	6	0	0	0	0.00	75.6	0	0.0
西蒲区	255	9	237	92.9	0	0.0	0	0	0	236	1	0	0	0	0.00	83.6	0	0.0
住基登録外	—	—	1	—	0	0.0	0	0	0	1	0	0	0	0	0.00	100.0	0	0.0
合計	5,003	148	4,752	95.0	3	0.1	3	0	0	4,682	67	3	3	0	0.00	73.0	0	0.0

表21-1 1歳6か月児歯科健診 実施会場別状況

(令和元年度)

区分 会場	対象者数 (人)	回数 (回)	受診者 (人)	受診率 (%)	むし歯 のある者 (人)	むし歯 有病者 率 (%)	むし歯の判定					未萌出 者 (人)	むし歯数(本)			一人 平均 むし歯 数 (本)	フッ化 物塗布 率 (%)	不正咬合	
							O1型	O2型	A型	B型	C型		むし歯 総本数	未処置 歯 (本)	処置歯 (本)			有所見 者 (人)	有所見 者率 (%)
							(人)	(人)	(人)	(人)	(人)		(本)	(本)	(本)			(人)	(%)
豊栄健康センター	284	11	300	105.6	2	0.7	7	291	2	0	0	0	3	3	0	0.01	89.0	3	1.0
北地域保健福祉センター	144	5	120	83.3	1	0.8	7	112	1	0	0	0	1	1	0	0.01	76.7	1	0.8
木戸健康センター	726	20	714	98.3	5	0.7	55	654	5	0	0	0	13	10	3	0.02	82.4	8	1.1
石山地域保健福祉センター	331	11	326	98.5	2	0.6	14	310	2	0	0	0	2	2	0	0.01	83.4	20	6.1
中央地域保健福祉センター	249	9	256	102.8	3	1.2	17	236	3	0	0	0	3	3	0	0.01	78.5	6	2.3
東地域保健福祉センター	308	12	275	89.3	2	0.7	25	248	2	0	0	0	6	3	3	0.02	76.4	4	1.5
南地域保健福祉センター	603	21	589	97.7	6	1.0	48	535	4	1	1	0	17	17	0	0.03	78.8	35	5.9
亀田健康センター	482	11	468	97.1	2	0.4	19	447	2	0	0	0	3	3	0	0.01	88.2	4	0.9
新津健康センター	499	11	498	99.8	3	0.6	7	488	2	0	1	0	11	11	0	0.02	87.1	15	3.0
白根健康福祉センター	275	11	273	99.3	2	0.7	14	257	2	0	0	0	5	5	0	0.02	86.8	1	0.4
坂井輪健康センター	599	14	596	99.5	3	0.5	28	565	3	0	0	0	9	9	0	0.02	79.5	20	3.4
黒崎健康センター	199	7	192	96.5	1	0.5	12	179	1	0	0	0	2	0	2	0.01	86.5	1	0.5
西地域保健福祉センター	263	7	258	98.1	0	0.0	10	248	0	0	0	0	0	0	0	0.00	86.4	5	1.9
巻地域保健福祉センター※1	301	12	293	97.3	2	0.7	89	202	2	0	0	0	6	6	0	0.02	86.3	5	1.7
住基登録外※2	—	—	12	—	0	0.0	3	9	0	0	0	0	0	0	0	0.00	83.3	0	0.0
合計	5,263	162	5,170	98.2	34	0.7	355	4,781	31	1	2	0	81	73	8	0.02	83.2	128	2.5

※1:令和元年10月から令和元年3月まで西川健康センターに会場を変更して実施

※2:住基登録外とは、新潟市に住民登録をせず、住民登録をしている市町村から健診依頼があった方のこと

※3:対象者数、回数は、新型コロナウイルス感染症対策に伴う中止分を除く(14回中止)

表21-2 1歳6か月児歯科健診 区別状況

(令和元年度)

区分 区	対象者数 (人)	回数 (回)	受診者 (人)	受診率 (%)	むし歯 のある者 (人)	むし歯 有病者 率 (%)	むし歯の罹患型					未萌出 者 (人)	むし歯数(本)			一人 平均 むし歯 数 (本)	フッ化 物塗布 率 (%)	不正咬合	
							O1型	O2型	A型	B型	C型		むし歯 総本数	未処置 歯 (本)	処置歯 (本)			有所見 者 (人)	有所見 者率 (%)
							(人)	(人)	(人)	(人)	(人)		(本)	(本)	(本)			(人)	(%)
北区	428	16	420	98.1	3	0.7	14	403	3	0	0	0	4	4	0	0.01	85.5	4	1.0
東区	1,057	31	1,040	98.4	7	0.7	69	964	7	0	0	0	15	12	3	0.01	82.7	28	2.7
中央区	1,160	42	1,120	96.6	11	1.0	90	1,019	9	1	1	0	26	23	3	0.02	78.1	45	4.0
江南区	482	11	468	97.1	2	0.4	19	447	2	0	0	0	3	3	0	0.01	88.2	4	0.9
秋葉区	499	11	498	99.8	3	0.6	7	488	2	0	1	0	11	11	0	0.02	87.1	15	3.0
南区	275	11	273	99.3	2	0.7	14	257	2	0	0	0	5	5	0	0.02	86.8	1	0.4
西区	1,061	28	1,046	98.6	4	0.4	50	992	4	0	0	0	11	9	2	0.01	82.5	26	2.5
西蒲区	301	12	293	97.3	2	0.7	89	202	2	0	0	0	6	6	0	0.02	86.3	5	1.7
住基登録外	—	—	12	—	0	0.0	3	9	0	0	0	0	0	0	0	0.00	83.3	0	0.0
合計	5,263	162	5,170	98.2	34	0.7	355	4,781	31	1	2	0	81	73	8	0.02	83.2	128	2.5

表22-1 3歳児歯科健診 実施会場別状況

(令和元年度)

区分 会場	対象者数 (人)	回数 (回)	受診者 (人)	受診率 (%)	むし歯 のある者 (人)	むし歯 有病者 率 (%)	むし歯の判定					むし歯数(本)			一人 平均 むし歯数 (本)	フッ化 物塗布 率 (%)	不正咬合		間食回 数1日3 回以上 の割合 (%)
							A型 (人)	B型 (人)	C1型 (人)	C2型 (人)	O型 (人)	むし歯 総本数 (本)	未処置 歯 (本)	処置歯 (本)			有所見 者 (人)	有所見 者率 (%)	
豊栄健康センター	321	11	326	101.6	38	11.7	24	14	0	0	288	142	103	39	0.44	71.8	25	7.7	30.4
北地域保健福祉センター	168	6	163	97.0	20	12.3	17	3	0	0	143	46	43	3	0.28	69.9	14	8.6	37.4
木戸健康センター	680	19	672	98.8	65	9.7	40	20	1	4	607	204	148	56	0.30	61.8	63	9.4	29.9
石山地域保健福祉センター	325	11	321	98.8	28	8.7	23	4	1	0	293	69	47	22	0.21	65.1	27	8.4	34.3
中央地域保健福祉センター	277	9	265	95.7	12	4.5	9	3	0	0	253	43	30	13	0.16	58.9	23	8.7	26.8
東地域保健福祉センター	286	11	264	92.3	18	6.8	16	1	0	1	246	38	25	13	0.14	54.2	14	5.3	20.8
南地域保健福祉センター	684	22	668	97.7	55	8.2	38	14	1	2	613	185	124	61	0.28	53.9	55	8.2	21.1
亀田健康センター	525	11	510	97.1	53	10.4	33	14	1	5	457	157	115	42	0.31	67.8	50	9.8	28.6
新津健康センター	601	14	594	98.8	45	7.6	34	10	0	1	549	117	85	32	0.20	64.8	24	4.0	25.4
白根健康福祉センター	317	11	318	100.3	25	7.9	15	8	0	2	293	106	97	9	0.33	61.0	21	6.6	30.8
坂井輪健康センター	652	18	630	96.6	29	4.6	27	2	0	0	601	76	64	12	0.12	64.0	46	7.3	22.9
黒崎健康センター	176	6	179	101.7	4	2.2	4	0	0	0	175	6	4	2	0.03	67.0	14	7.8	29.6
西地域保健福祉センター	294	8	289	98.3	22	7.6	16	3	0	3	267	82	68	14	0.28	69.9	13	4.5	29.4
巻地域保健福祉センター※1	332	11	321	96.7	39	12.1	29	9	0	1	282	110	93	17	0.34	76.0	14	4.4	36.8
住基登録外※2	—	—	2	—	1	50.0	1	0	0	0	1	2	2	0	1.00	50.0	0	0.0	0.0
合計	5,638	168	5,522	97.9	454	8.2	326	105	4	19	5,068	1,383	1,048	335	0.25	63.9	403	7.3	27.8

※1:令和元年10月から令和元年2月まで西川健康センターに会場を変更して実施

※2:住基登録外とは、新潟市に住民登録をせず、住民登録をしている市町村から健診依頼があった方のこと

※3:対象者数、回数は、新型コロナウイルス感染症対策に伴う中止分を除く(12回中止)

表22-2 3歳児歯科健診 区別状況

(令和元年度)

区分 区	対象者数 (人)	回数 (回)	受診者 (人)	受診率 (%)	むし歯 のある者 (人)	むし歯 有病者 率 (%)	むし歯の判定					むし歯数(本)			一人 平均 むし歯数 (本)	フッ化 物塗布 率 (%)	不正咬合		間食回 数1日3 回以上 の割合 (%)
							A型 (人)	B型 (人)	C1型 (人)	C2型 (人)	O型 (人)	むし歯 総本数 (本)	未処置 歯 (本)	処置歯 (本)			有所見 者 (人)	有所見 者率 (%)	
北区	489	17	489	100.0	58	11.9	41	17	0	0	431	188	146	42	0.38	71.2	39	8.0	32.7
東区	1,005	30	993	98.8	93	9.4	63	24	2	4	900	273	195	78	0.27	62.8	90	9.1	31.3
中央区	1,247	42	1,197	96.0	85	7.1	63	18	1	3	1,112	266	179	87	0.22	55.1	92	7.7	22.3
江南区	525	11	510	97.1	53	10.4	33	14	1	5	457	157	115	42	0.31	67.8	50	9.8	28.6
秋葉区	601	14	594	98.8	45	7.6	34	10	0	1	549	117	85	32	0.20	64.8	24	4.0	25.4
南区	317	11	318	100.3	25	7.9	15	8	0	2	293	106	97	9	0.33	61.0	21	6.6	30.8
西区	1,122	32	1,098	97.9	55	5.0	47	5	0	3	1,043	164	136	28	0.15	66.0	73	6.6	25.7
西蒲区	332	11	321	96.7	39	12.1	29	9	0	1	282	110	93	17	0.34	76.0	14	4.4	36.8
住基登録外	—	—	2	—	1	50.0	1	0	0	0	1	2	2	0	1.00	50.0	0	0.0	0.0
合計	5,638	168	5,522	97.9	454	8.2	326	105	4	19	5,068	1,383	1,048	335	0.25	63.9	403	7.3	27.8

表23 保育施設等、幼稚園の乳歯むし歯有病状況（2019年度県健康対策課乳歯う蝕り患状況表より）

1. 全施設（270施設 18,132人）※2～4の合計

（令和元年度）

区分 年齢	被健児数 (人)	むし歯の ある者 (人)	むし歯数(本)			むし歯 有病者率 (%)	一人平均むし歯数(本)			処置歯率 (%)
			総本数	未処置歯	処置歯		総数	未処置歯	処置歯	
年少組(3歳児)	5,934	499	1,551	1,164	387	8.4	0.26	0.20	0.07	25.0
年中組(4歳児)	5,959	837	3,159	2,076	1,083	14.0	0.53	0.35	0.18	34.3
年長組(5歳児)	6,239	1,270	5,159	2,670	2,489	20.4	0.83	0.43	0.40	48.2
合計	18,132	2,606	9,869	5,910	3,959	14.4	0.54	0.33	0.22	40.1

2. 公私立幼稚園（34施設 2,509人）

（令和元年度）

区分 年齢	被健児数 (人)	むし歯の ある者 (人)	むし歯数(本)			むし歯 有病者率 (%)	一人平均むし歯数(本)			処置歯率 (%)
			総本数	未処置歯	処置歯		総数	未処置歯	処置歯	
年少組(3歳児)	731	53	171	127	44	7.3	0.23	0.17	0.06	25.7
年中組(4歳児)	837	123	440	298	142	14.7	0.53	0.36	0.17	32.3
年長組(5歳児)	941	161	594	287	307	17.1	0.63	0.30	0.33	51.7
合計	2,509	337	1,205	712	493	13.4	0.48	0.28	0.20	40.9

3. 全保育所（171施設 9,746人）

（令和元年度）

区分 年齢	被健児数 (人)	むし歯の ある者 (人)	むし歯数(本)			むし歯 有病者率 (%)	一人平均むし歯数(本)			処置歯率 (%)
			総本数	未処置歯	処置歯		総数	未処置歯	処置歯	
年少組(3歳児)	3,228	288	924	718	206	8.9	0.29	0.22	0.06	22.3
年中組(4歳児)	3,189	484	1,858	1,276	582	15.2	0.58	0.40	0.18	31.3
年長組(5歳児)	3,329	752	3,185	1,686	1,499	22.6	0.96	0.51	0.45	47.1
合計	9,746	1,524	5,967	3,680	2,287	15.6	0.61	0.38	0.23	38.3

4. 幼保連携型認定こども園（65施設 5,877人）

（令和元年度）

区分 年齢	被健児数 (人)	むし歯の ある者 (人)	むし歯数(本)			むし歯 有病者率 (%)	一人平均むし歯数(本)			処置歯率 (%)
			総本数	未処置歯	処置歯		総数	未処置歯	処置歯	
年少組(3歳児)	1,975	158	456	319	137	8.0	0.23	0.16	0.07	30.0
年中組(4歳児)	1,933	230	861	502	359	11.9	0.45	0.26	0.19	41.7
年長組(5歳児)	1,969	357	1,380	697	683	18.1	0.70	0.35	0.35	49.5
合計	5,877	745	2,697	1,518	1,179	12.7	0.46	0.26	0.20	43.7

2-2-2 永久歯むし歯の現状

表24 児童・生徒の永久歯のむし歯有病状況

市立学校167校（小学校106、中学校56、高等学校2、中等教育学校1、特別支援学校2）

（令和元年度）

学年	区分	受検者数 (人)	むし歯のある者 (人)	むし歯数（本）				むし歯有病者率 (%)	一人平均むし歯数（本）				処置歯率 (%)
				総数	未処置歯	処置歯	喪失歯		総数	未処置歯	処置歯	喪失歯	
小学校	1年	6,109	84	108	59	49	0	1.4	0.02	0.01	0.01	0.00	45.4
	2年	6,476	199	270	149	120	1	3.1	0.04	0.02	0.02	0.00	44.4
	3年	6,496	293	404	192	212	0	4.5	0.06	0.03	0.03	0.00	52.5
	4年	6,485	416	660	245	415	0	6.4	0.10	0.04	0.06	0.00	62.9
	5年	6,571	558	911	285	626	0	8.5	0.14	0.04	0.10	0.00	68.7
	6年	6,555	630	1,135	380	755	0	9.6	0.17	0.06	0.12	0.00	66.5
	全学年	38,692	2,180	3,488	1,310	2,177	1	5.6	0.09	0.03	0.06	0.00	62.4
中学校	1年	6,305	1,111	2,368	758	1,609	1	17.6	0.38	0.12	0.26	0.00	67.9
	2年	6,199	1,350	3,257	1,077	2,178	2	21.8	0.53	0.17	0.35	0.00	66.9
	3年	6,175	1,576	4,030	1,227	2,795	8	25.5	0.65	0.20	0.45	0.00	69.4
	全学年	18,679	4,037	9,655	3,062	6,582	11	21.6	0.52	0.16	0.35	0.00	68.2
高等学校	1年	436	157	423	136	287	0	36.0	0.97	0.31	0.66	0.00	67.8
	2年	417	156	503	133	370	0	37.4	1.21	0.32	0.89	0.00	73.6
	3年	405	164	542	138	403	1	40.5	1.34	0.34	1.00	0.00	74.4
	全学年	1,258	477	1,468	407	1,060	1	37.9	1.17	0.32	0.84	0.00	72.2
全施設	58,629	6,694	14,611	4,779	9,819	13	11.4	0.25	0.08	0.17	0.00	67.2	

（令和元年度歯科定期健康診断結果集計表より）

2-2-3 児童・生徒の歯肉炎及び不正咬合の現状

表25 児童・生徒の歯肉炎および不正咬合の状況

（令和元年度）

学年	区分	受検者数 (人)	歯肉の状態				不正咬合			
			要観察者		要精検者		要観察者		要精検者	
			人数	%	人数	%	人数	%	人数	%
小学校	1年	6,109	175	2.9	12	0.2	322	5.3	66	1.1
	2年	6,476	432	6.7	35	0.5	510	7.9	126	1.9
	3年	6,496	583	9.0	38	0.6	642	9.9	105	1.6
	4年	6,485	747	11.5	91	1.4	719	11.1	119	1.8
	5年	6,571	709	10.8	105	1.6	729	11.1	118	1.8
	6年	6,555	824	12.6	128	2.0	752	11.5	151	2.3
	全学年	38,692	3,470	9.0	409	1.1	3,674	9.5	685	1.8
中学校	1年	6,305	1,092	17.3	111	1.8	959	15.2	159	2.5
	2年	6,199	1,127	18.2	143	2.3	1,023	16.5	158	2.5
	3年	6,175	1,241	20.1	131	2.1	972	15.7	171	2.8
	全学年	18,679	3,460	18.5	385	2.1	2,954	15.8	488	2.6

（令和元年度歯科定期健康診断結果集計表より）

2-2-4 園・学校^{※1}での歯科保健活動の現状(県健康対策課 歯科保健実施状況表より)

調査施設(保育園171、幼稚園36、幼保連携型認定こども園65、小学校115、中学校69)

※1: 県立新潟盲学校、県立新潟聾学校、県立新潟養護学校、はまぐみ分校、市立養護学校も含む

表26 歯科健診実施状況

(令和元年度)

区分	保育園		幼稚園		幼保連携型認定こども園		小学校		中学校	
	園数	%	園数	%	園数	%	校数	%	校数	%
定期歯科健診	171	100.0	36	100.0	65	100.0	115	100.0	69	100.0
(再掲)臨時歯科健診	1	0.6	3	8.3	8	12.3	13	11.3	6	8.7
治療勧告	169	98.8	36	100.0	65	100.0	115	100.0	69	100.0
歯肉炎処置勧奨実施率 ^{※2}	12	22.6	7	38.9	16	55.2	105	100.0	67	98.5
CO処置勧奨実施率 ^{※2}	88	71.0	18	69.2	41	77.4	104	99.0	65	98.5

※2: 「対象者なし」の施設を除いた率

表27 治療勧告回数

(令和元年度)

区分	保育園		幼稚園		幼保連携型認定こども園		小学校		中学校	
	園数	%	園数	%	園数	%	校数	%	校数	%
1回	164	95.9	28	77.8	57	87.7	25	21.7	13	18.8
2回	3	1.8	6	16.7	8	12.3	38	33.0	25	36.2
3回	1	0.6	1	2.8	0	0.0	44	38.3	26	37.7
4回	1	0.6	1	2.8	0	0.0	7	6.1	5	7.2
5回以上	0	0.0	0	0.0	0	0.0	1	0.9	0	0.0

表28 園・学校におけるむし歯予防事業実施状況

(令和元年度)

区分	保育園		幼稚園		幼保連携型認定こども園		小学校		中学校	
	園数	%	園数	%	園数	%	校数	%	校数	%
園・学校での歯みがき	166	97.1	27	75.0	52	80.0	97	84.3	31	44.9
歯みがき剤の使用	0	0.0	1	2.8	3	4.6	24	20.9	19	27.5
フッ化物洗口実施	151	88.3	20	55.6	43	66.2	93	80.9	8	11.6

表29 園児・生徒に対する歯科保健教育実施状況

(令和元年度)

区分	保育園		幼稚園		幼保連携型認定こども園		小学校		中学校	
	園数	%	園数	%	園数	%	校数	%	校数	%
保健指導	119	69.6	26	72.2	50	76.9	113	98.3	55	79.7
歯みがきの評価 ^{※3}	7	4.1	3	8.3	6	9.2	109	94.8	49	71.0
フッ化物入り歯磨剤指導	3	1.8	1	2.8	3	4.6	62	53.9	30	43.5
フロス・糸つきようじ指導	1	0.6	0	0.0	1	1.5	106	92.2	51	73.9

※3: 歯垢染色剤で評価

表30 保護者に対する歯科保健啓発活動実施状況

(令和元年度)

区分	保育園		幼稚園		幼保連携型認定こども園		小学校		中学校	
	園数	%	園数	%	園数	%	校数	%	校数	%
講演会・講習会	6	3.5	1	2.8	5	7.7	21	18.3	7	10.1
たより等の広報活動	105	61.4	20	55.6	45	69.2	114	99.1	68	98.6

3-2-5 成人歯科保健の現状

表31-1 妊婦歯科健診状況(むし歯)

(令和元年度)

区分 年齢	対象者数 (人)	回数 (回)	受診者数 (人)	むし歯 のある者 (人)	むし歯数(本)				受診率 (%)	むし歯 有病者 率 (%)	一人平均むし歯数(本)				処置 歯率 (%)
					総数	未処 置歯	処置歯	喪失歯			総数	未処 置歯	処置歯	喪失歯	
～19歳	-	-	7	4	10	3	7	0	-	57.1	1.43	0.43	1.00	0.00	70.0
20～29歳	-	-	499	374	2,033	396	1,627	10	-	74.9	4.07	0.79	3.26	0.02	80.0
30～39歳	-	-	938	854	6,167	563	5,581	23	-	91.0	6.57	0.60	5.95	0.02	90.5
40歳～	-	-	84	80	803	43	755	5	-	95.2	9.56	0.51	8.99	0.06	94.0
合計	5,387	80	1,528	1,312	9,013	1,005	7,970	38	28.4	85.9	5.90	0.66	5.22	0.02	88.4

※回数は、新型コロナウイルス感染症対策に伴う中止分を除く(8回中止)

表31-2 妊婦歯科健診状況(歯周疾患有病者)

(令和元年度)

区分 年齢	対象者数 (人)	受診者数 (人)	受診率 (%)	歯周疾患の状況(CPI)									
				最高コード別有病者数(人)					最高コード別有病者率(%)				
				0	1	2	3	4	0	1	2	3	4
～19歳	-	7	-	1	2	3	0	1	14.3	28.6	42.9	0.0	14.3
20～29歳	-	499	-	133	117	160	82	7	26.7	23.4	32.1	16.4	1.4
30～39歳	-	938	-	270	208	298	139	23	28.8	22.2	31.8	14.8	2.5
40歳～	-	84	-	34	11	26	12	1	40.5	13.1	31.0	14.3	1.2
合計	5,387	1,528	28.4	438	338	487	233	32	28.7	22.1	31.9	15.2	2.1

(CPIコード；0:健全, 1:歯肉出血, 2:歯石, 3:浅いポケット, 4:深いポケット)

表31-3 妊婦歯科健診状況(歯周疾患有病部位)

(令和元年度)

区分 年齢	歯周疾患の状況(CPI)										補助用具使用者率 (%)	
	コード別部位数					一人平均部位数					デンタルフロス	歯間ブラシ
	0	1	2	3	4	0	1	2	3	4		
～19歳	20	16	4	1	1	2.9	2.3	0.6	0.1	0.1	14.3	0.0
20～29歳	1,918	659	284	117	7	3.8	1.3	0.6	0.2	0.0	28.7	9.6
30～39歳	3,649	1,185	521	245	28	3.9	1.3	0.6	0.3	0.0	41.8	16.2
40歳～	346	82	51	24	1	4.1	1.0	0.6	0.3	0.0	45.2	14.3
合計	5,933	1,942	860	387	37	3.9	1.3	0.6	0.3	0.0	37.6	13.9

表32 歯科健康教育・相談

(令和元年度)

	回数(回)	受講者数(人)
安産教室	30	445
育児相談(歯科相談)	78	587
成人歯科健康教育	34	823
成人歯科健康相談	0	0
歯と口の健康フェア	1	2,315
その他	37	676

表33 成人歯科健診受診状況

(令和元年度)

対象	区分	対象者数(人)	受診者数(人)	判定区分			受診率(%)	判定区分			要精密検査の内容				
				異常なし(人)	要指導(人)	要精密検査(人)		異常なし(%)	要指導(%)	要精密検査(%)	CPI歯周ポケット1(人)	CPI歯周ポケット2(人)	未処置歯あり(人)	要補綴歯あり(人)	その他(人)
男	40歳	5,318	164	5	39	120	3.1	3.0	23.8	73.2	79	25	63	1	4
	50歳	5,661	191	7	23	161	3.4	3.7	12.0	84.3	93	45	83	7	9
	60歳	4,601	157	8	16	133	3.4	5.1	10.2	84.7	90	42	58	8	10
	70歳	6,649	272	15	38	219	4.1	5.5	14.0	80.5	120	77	82	24	13
	小計	22,229	784	35	116	633	3.5	4.5	14.8	80.7	382	189	286	40	36
女	40歳	5,079	417	18	95	304	8.2	4.3	22.8	72.9	212	40	148	2	16
	50歳	5,461	407	19	96	292	7.5	4.7	23.6	71.7	204	47	116	5	21
	60歳	4,826	370	25	62	283	7.7	6.8	16.8	76.5	184	65	101	10	11
	70歳	7,377	563	23	102	438	7.6	4.1	18.1	77.8	272	121	135	33	16
	小計	22,743	1,757	85	355	1,317	7.7	4.8	20.2	75.0	872	273	500	50	64
合計		44,972	2,541	120	471	1,950	5.7	4.7	18.5	76.7	1,254	462	786	90	100

表34 お口の健康長寿健診受診状況

(令和元年度)

区分	対象者数(人)	受診者数(人)	判定区分			受診率(%)	判定区分			口腔機能評価項目の要注意者の割合					
			異常なし(人)	要指導(人)	要精密検査(人)		異常なし(%)	要指導(%)	要精密検査(%)	咀嚼能力(%)	舌口唇機能(%)	嚥下機能(%)	粘膜異常(%)	口腔衛生状態(%)	口腔乾燥(%)
76歳	9,469	531	63	94	374	5.6	11.9	17.7	70.4	8.5	36.2	7.9	2.3	7.7	17.3

※令和元年7月より事業開始

2-3 国及び県の歯科疾患状況

2-3-1 平成28年厚生労働省歯科疾患実態調査

表35 乳歯むし歯有病状況

(平成28年)

年齢(歳)	有病者率(%)	未処置歯保有者率(%)	処置完了者率(%)
1	-	-	-
2	7.4	7.4	-
3	8.6	8.6	-
4	36.0	24.0	12.0
5	39.0	9.8	19.5
6	45.5	6.8	20.5
7	35.3	-	17.6
8	55.8	7.0	39.5
9	65.6	6.3	31.3
10	27.3	9.1	18.2
11	28.1	3.1	18.8
12	3.4	-	-
13	11.1	-	11.1
14	-	-	-

※歯科疾患実態調査結果より算出

表36 永久歯むし歯有病状況

(平成28年)

年齢(歳)	有病者率(%)	未処置保有者率(%)	処置完了者率(%)
5~9	8.2	2.6	4.1
10~14	19.7	8.2	9.8
15~19	47.1	11.8	27.5
20~24	78.6	4.3	45.7
25~29	88.4	3.5	46.5
30~34	91.4	2.2	56.8
35~39	99.5	1.6	64.2
40~44	99.2	0.8	64.2
45~49	99.5	0.5	69.3
50~54	99.5	0.5	70.1
55~59	98.4	2.0	65.0
60~64	98.0	1.7	63.0
65~69	96.8	2.0	64.2
70~74	92.6	1.6	59.5
75~79	91.2	2.5	56.1
80~84	83.0	1.8	52.7
85~	72.1	3.7	41.9

表37 20本以上の歯を有する者の割合の年次推移(%)

(平成28年)

年齢階級(歳)	平成5年	平成11年	平成17年	平成23年	平成28年
40~44	92.9	97.1	98.0	98.7	98.8
45~49	88.1	90.0	95.0	97.1	99.0
50~54	77.9	84.3	88.9	93.0	95.9
55~59	67.5	74.6	82.3	85.7	91.3
60~64	49.9	64.9	70.3	78.4	85.2
65~69	31.4	48.8	57.1	69.6	73.0
70~74	25.5	31.9	42.4	52.3	63.4
75~79	10.0	17.5	27.1	47.6	56.1
80~84	11.7	13.0	21.1	28.9	44.2
85~	2.8	4.5	8.3	17.0	25.7

3-3-2 令和元年度文部科学省学校保健統計調査

表38 12歳児永久歯の1人当たり平均むし歯等数(本)

(令和元年度)

区分	計	喪失歯	むし歯(う蝕)		
			計	処置歯	未処置歯
計	0.70	0.01	0.69	0.45	0.24
男	0.63	0.01	0.63	0.40	0.23
女	0.77	0.01	0.76	0.50	0.26

3-3-3 平成30年度厚生労働省地域保健・健康増進事業報告

表39 政令指定都市1歳6か月児歯科健診結果

※むし歯有病者率が低い順

(平成30年度)

	政令指定都市	むし歯有病者率(%)	一人平均むし歯数(本)
1	静岡市	0.46	0.01
2	新潟市	0.63	0.02
3	岡山市	0.65	0.02
4	広島市	0.66	0.02
5	名古屋市	0.67	0.02
6	京都市	0.82	0.02
7	神戸市	0.96	0.03
8	川崎市	1.01	0.03
9	横浜市	1.05	0.03
10	浜松市	1.05	0.03
11	相模原市	1.08	0.03
12	堺市	1.11	0.04
13	札幌市	1.31	0.04
14	大阪市	1.36	0.04
15	福岡市	1.40	0.03
16	さいたま市	1.50	0.04
17	仙台市	1.67	0.04
18	熊本市	1.77	0.05
19	千葉市	1.82	0.05
20	北九州市	2.47	0.07
	政令指定都市平均	1.14	0.03
	全国平均	1.15	0.03

表40 政令指定都市3歳児歯科健診結果

※むし歯有病者率が低い順

(平成30年度)

	政令指定都市	むし歯有病者率(%)	一人平均むし歯数(本)
1	名古屋市	6.82	0.21
2	浜松市	8.21	0.25
3	新潟市	8.75	0.27
4	横浜市	9.30	0.29
5	静岡市	9.64	0.29
6	川崎市	10.49	0.32
7	神戸市	11.28	0.36
8	さいたま市	11.43	0.37
9	福岡市	11.72	0.36
10	広島市	11.94	0.36
11	京都市	12.35	0.37
12	相模原市	12.66	0.39
13	札幌市	12.70	0.45
14	千葉市	12.81	0.45
15	大阪市	15.38	0.52
16	仙台市	15.79	0.52
17	岡山市	15.91	0.56
18	堺市	16.58	0.54
19	北九州市	18.22	0.70
20	熊本市	20.35	0.74
	政令指定都市平均	11.99	0.39
	全国平均	13.24	0.44

※一人平均むし歯数、政令指定都市平均及び全国平均は報告数値より算出

3-3-4 令和元年度新潟県小児むし歯有病状況

表41 保育所・幼稚園における乳歯むし歯有病状況

(令和元年度)

年齢	区分	受診者数 (人)	むし歯有病者率 (%)	一人平均むし歯数 (本)	治療歯率 (%)
年少組(3歳児)		15,968	10.6	0.33	21.2
年中組(4歳児)		16,108	18.7	0.70	34.5
年長組(5歳児)		16,818	26.8	1.13	49.2
全学年		48,894	18.9	0.73	40.3

表42 小・中学校および高等学校における歯科疾患の状況

(令和元年度)

年齢	区分	受診者数 (人)	むし歯 有病者率 (%)	一人平均 むし歯数 (本)	処置歯率 (%)	CO 所有者率 (%)	一人平均 CO数 (本)	GO者率 (%)	G者率 (%)
小学校	1年	17,199	1.5	0.02	51.9	2.6	0.04	2.6	0.4
	2年	17,606	3.2	0.05	51.1	4.8	0.08	6.4	0.9
	3年	18,169	5.2	0.08	58.4	6.9	0.12	8.1	1.5
	4年	20,980	5.8	0.10	68.1	6.5	0.11	9.3	1.4
	5年	18,388	8.3	0.14	68.8	8.1	0.15	10.9	1.9
	6年	18,492	9.9	0.18	66.9	8.4	0.16	11.8	1.9
	全学年	110,834	5.7	0.10	64.7	6.3	0.11	8.3	1.3
中学校	1年	18,803	15.6	0.33	72.3	11.4	0.23	14.8	2.5
	2年	18,115	18.7	0.45	71.6	13.0	0.28	15.7	2.8
	3年	18,686	22.5	0.57	72.8	15.2	0.35	15.7	3.4
	全学年	55,604	19.0	0.45	72.3	13.2	0.29	15.4	2.9
高等学校	1年	18,432	24.7	0.64	76.8	—	—	15.6	2.8
	2年	17,870	30.1	0.90	74.2	—	—	16.6	3.2
	3年	18,668	35.8	1.14	75.6	—	—	16.3	3.4
	全学年	54,970	30.2	0.90	75.4	—	—	16.2	3.2

注1) 受診者数は、新潟県児童福祉施設の設備及び運営に関する基準を定める条例第16条、新潟市児童福祉施設の設備及び運営の基準に関する条例第16条(保育所)、学校保健安全法第13条(幼稚園・小学校・中学校・高等学校・中等教育学校・特別支援学校)、就学前の子どもに関する教育、保育等の総合的な提供の推進に関する法律第27条(幼保連携型認定こども園)に基づく定期歯科健診を受けた者の数である。

注2) 園児は乳歯の状況、児童・生徒は永久歯の状況である。

注3) 高校については、定時制及び通信制を除く数値である。

注4) CO: 要観察歯(主に、初期のむし歯が疑われる歯を示す。フッ化物利用やシーラントなどにより、むし歯の発生や進行を防ぐことが可能である。なお、統計処理する際には、むし歯数には含めない。)

注5) GO: 歯肉の状態が要観察(歯肉の状態が区分1)

注6) G: 歯肉の状態が要精検(歯肉の状態が区分2)

3

新潟市の歯科保健のあゆみ

年 度		年 表
和 暦	西 暦	
昭和38	1963	3歳児健康診査事業開始(含む歯科健診)
		妊婦歯科健診事業開始
45	1970	フッ化塗布事業を集団形式で開始
52	1977	1歳6か月児健康診査事業開始(含む歯科健診)
62	1987	歯科健康教育開始
		歯科健康相談開始
平成5	1993	新潟市生涯歯科保健計画開始(～平成12年度)・新潟市歯科保健推進会議設置
6	1994	1歳誕生歯科健診開始
7	1995	1歳6か月児健康診査事業にフッ化物塗布を併設
		新潟県在宅障害者歯科保健推進事業 (平成14年に「新潟県障害児・者歯科保健推進事業」に事業名称変更)
8	1996	中核市に移行
10	1998	在宅寝たきり者訪問口腔衛生指導開始
11	1999	3歳児健康診査事業にフッ化物塗布を併設
13	2001	新潟市生涯歯科保健計画(第二次)開始(～平成18年度)
14	2002	成人歯科健診開始(対象年齢:40歳、50歳)
15	2003	新潟市障害者要介護者歯科保健事業開始(～平成26年度)
17	2005	成人歯科健診の対象年齢を拡大(対象年齢:40歳、50歳、60歳、70歳)
		フッ化物塗布事業に個別形式を追加
19	2007	政令指定都市に移行
		新潟市生涯歯科保健計画(第三次)開始(～平成25年度)
20	2008	新潟市口腔保健福祉センター条例制定
21	2009	新潟市口腔保健福祉センター開設
		親子歯科健康教育開始(～平成29年度)
23	2011	1歳誕生歯科健診にブックスタート併設
26	2014	新潟市生涯歯科保健計画(第四次)開始(～平成30年度)
30	2018	新潟市歯科口腔保健推進条例制定
令和元	2019	新潟市生涯歯科保健計画(第5次)開始(～令和5年度)
		お口の健康長寿健診開始(対象年齢:76歳)