

やっぴーにいがた21

新潟市歯科保健年報

令和5年度

新潟市

◎ 目 次 ◎

1	新潟市の歯科保健の現状	
1-1	小児のむし歯の状況	1
1-1-1	小児の乳歯むし歯の推移	1
1-1-2	令和5年度小児乳歯むし歯の状況	3
1-1-3	小児の永久歯むし歯の推移	4
1-2	児童・生徒の歯科保健の状況	5
1-2-1	児童・生徒の永久歯むし歯の推移	5
1-2-2	児童・生徒の歯肉炎の推移	6
1-2-3	児童・生徒の不正咬合の推移	6
1-3	成人の歯科保健の状況	7
1-3-1	妊婦の歯科疾患状況の推移	7
1-3-2	成人歯科健診の受診状況の推移	7
1-3-3	お口の健康長寿健診の受診状況の推移	7
1-4	新潟市口腔保健福祉センター利用状況の推移	8
2	統計資料編	
2-1	用語の説明	9
2-2	新潟市の状況(令和5年度)	9
2-2-1	乳歯むし歯の現状	9
2-2-2	永久歯むし歯の現状	15
2-2-3	児童・生徒の歯肉炎及び不正咬合の現状	15
2-2-4	園・学校での歯科保健活動の現状	16
2-2-5	成人歯科保健の現状	17
2-3	国及び県の歯科疾患状況	19
2-3-1	令和5年厚生労働省歯科疾患実態調査	19
2-3-2	令和5年度文部科学省学校保健統計調査	21
2-3-3	令和4年度厚生労働省地域保健・健康増進事業報告	21
2-3-4	令和5年度新潟県小児むし歯有病状況	22
3	新潟市の歯科保健のあゆみ	23

1 新潟市の歯科保健の現状

1-1 小児のむし歯の状況

1-1-1 小児の乳歯むし歯の推移

(1) 乳幼児のむし歯有病状況

乳幼児期の健康目標として、乳歯むし歯の予防を掲げています。具体的には、1歳6か月児及び3歳児において、むし歯をもつ者の割合（有病者率）の減少を目指しています。

令和5年度の1歳6か月児のむし歯有病者率は前年度同様0.4%であり、3歳児のむし歯有病者率は4.8%と減少しています。

表1 1歳6か月児むし歯有病者率の推移

年度(西暦)	年度(和暦)	有病者率(%)
2013	平成25	1.7
2014	平成26	1.1
2015	平成27	1.8
2016	平成28	1.3
2017	平成29	0.9
2018	平成30	0.6
2019	令和元	0.7
2020	令和2	0.7
2021	令和3	0.6
2022	令和4	0.4
2023	令和5	0.4

図1 1歳6か月児むし歯有病者率の推移

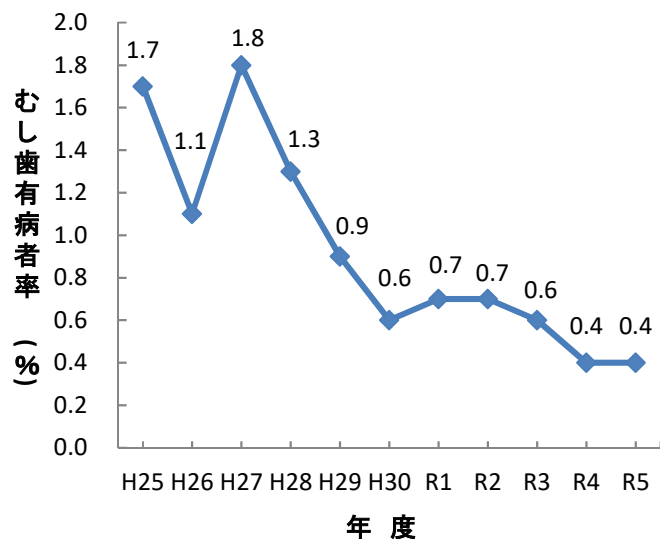
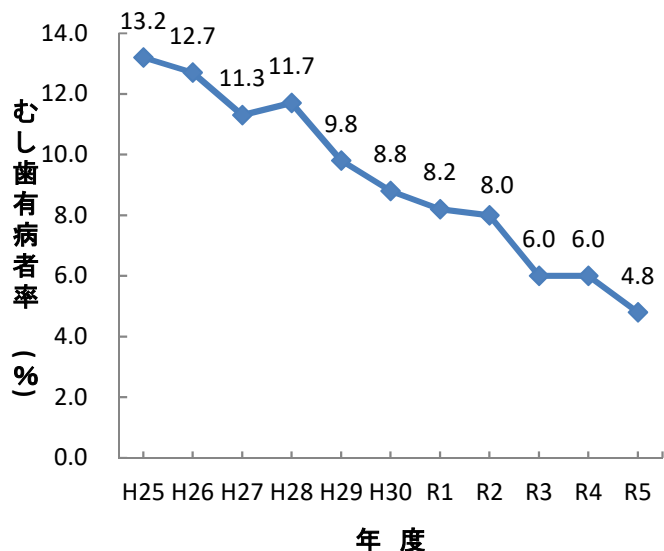


表2 3歳児むし歯有病者率の推移

年度(西暦)	年度(和暦)	有病者率(%)
2013	平成25	13.2
2014	平成26	12.7
2015	平成27	11.3
2016	平成28	11.7
2017	平成29	9.8
2018	平成30	8.8
2019	令和元	8.2
2020	令和2	8.0
2021	令和3	6.0
2022	令和4	6.0
2023	令和5	4.8

図2 3歳児むし歯有病者率の推移



(2)園児※のむし歯有病状況

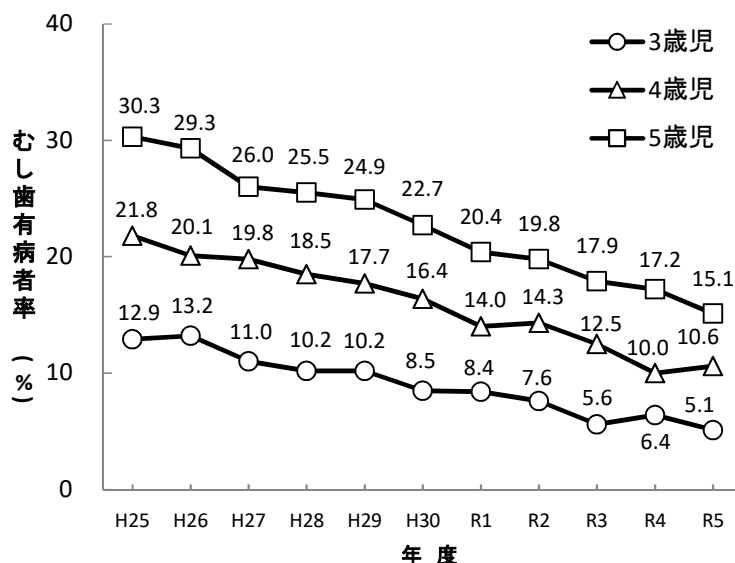
令和5年度の園児※のむし歯有病者率は、前年度と比較すると4歳児でやや増加し、3歳児、5歳児では減少しています。

表3 園児※のむし歯有病者率の推移

年度 (西暦)	年度 (和暦)	3歳児 (%)	4歳児 (%)	5歳児 (%)
2013	平成25	12.9	21.8	30.3
2014	平成26	13.2	20.1	29.3
2015	平成27	11.0	19.8	26.0
2016	平成28	10.2	18.5	25.5
2017	平成29	10.2	17.7	24.9
2018	平成30	8.5	16.4	22.7
2019	令和元	8.4	14.0	20.4
2020	令和2	7.6	14.3	19.8
2021	令和3	5.6	12.5	17.9
2022	令和4	6.4	10.0	15.1
2023	令和5	5.1	10.6	15.1

※園児とは、公私立幼稚園、全保育所、
幼保連携型認定こども園の児。

図3 園児※のむし歯有病者率の推移



(3)フッ化物塗布の利用状況

本市の歯科健診事業時に実施しているフッ化物塗布の利用者数になります。
令和5年度の延べ受診者数は、前年度と比較すると減少しています。

表4 フッ化物塗布の利用者数の推移

年度 (西暦)	年度 (和暦)	延べ受診者数 (人)	～1歳5か月 (人)	1歳6か月～ 1歳11か月(人)	2歳0か月～ 2歳11か月(人)	3歳0か月～ 3歳11か月(人)
2013	平成25	22,922	5,711	6,276	4,088	6,847
2014	平成26	22,171	5,680	6,025	3,691	6,710
2015	平成27	20,068	5,091	5,744	3,244	5,989
2016	平成28	19,351	4,924	5,600	3,003	5,824
2017	平成29	18,123	4,542	5,286	2,643	5,652
2018	平成30	17,437	4,448	5,193	2,321	5,475
2019	令和元	15,843	3,848	4,712	2,315	4,968
2020	令和2	10,146	4,336	1,649	1,770	2,391
2021	令和3	14,096	3,564	4,355	2,457	3,720
2022	令和4	13,457	3,278	4,119	3,157	2,903
2023	令和5	13,165	3,329	3,835	3,222	2,779

※令和2年3月～7月の間、新型コロナウイルス感染症対策のため集団フッ化物塗布事業及び1歳誕生歯科健診のフッ化物塗布を中止
 ※令和2年3月～令和3年1月の間、新型コロナウイルス感染症対策のため1歳6か月児健診及び3歳児健診時のフッ化物塗布を中止
 ※令和3年度よりフッ化物塗布事業を廃止し、2歳児歯科健診を開始

図4-1 フッ化物塗布利用者数(合計)

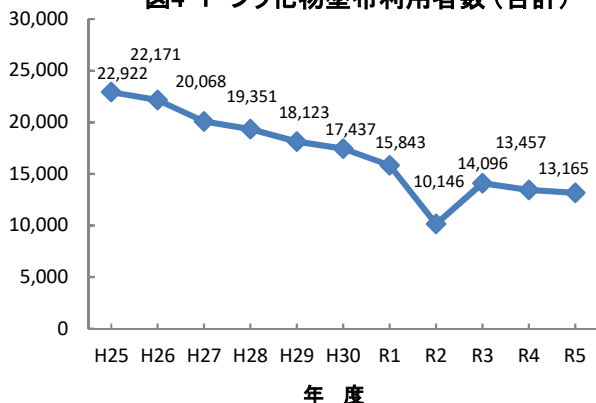
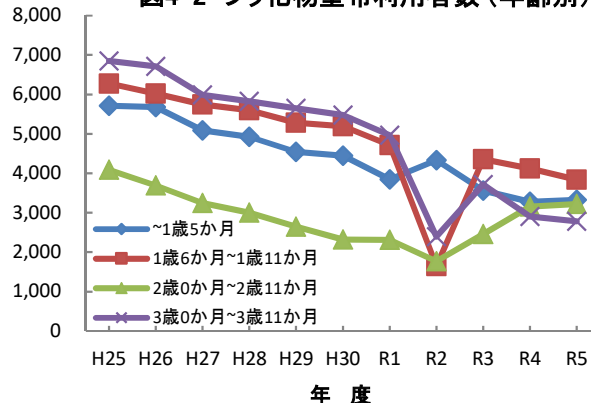


図4-2 フッ化物塗布利用者数(年齢別)



1-1-2 令和5年度小児乳歯むし歯の状況

(1) むし歯有病者率の状況

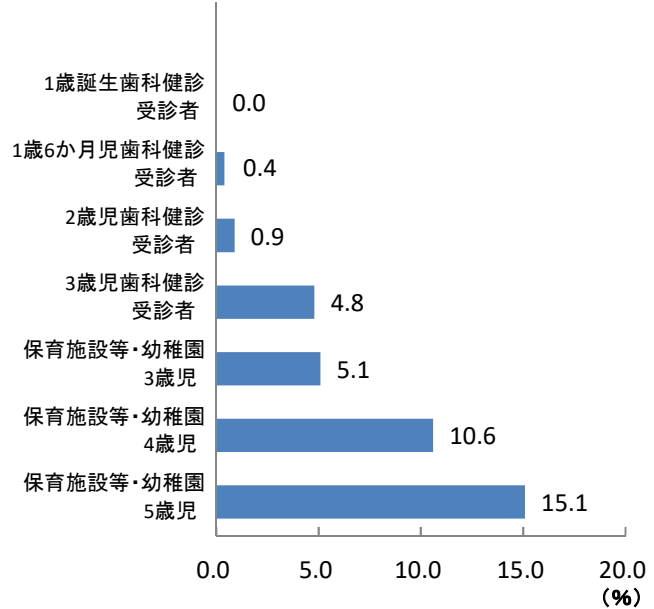
1歳6か月児の時点で、0.4%の子どもがむし歯を持っています。さらに、年齢が進むにつれて、むし歯が増え、5歳児になると15.1%の子どもがむし歯を持っています。

表5 乳歯むし歯有病者率 (令和5年度)

対象	有病者率 (%)
1歳誕生歯科健診受診者	0.0
1歳6か月児歯科健診受診者	0.4
2歳児歯科健診受診者	0.9
3歳児歯科健診受診者	4.8
保育施設等・幼稚園 3歳児	5.1
保育施設等・幼稚園 4歳児	10.6
保育施設等・幼稚園 5歳児	15.1

保育施設等・幼稚園：本年報のP.14表24中の1.全施設より

図5 乳歯むし歯有病者率



(2) 区別の有病状況

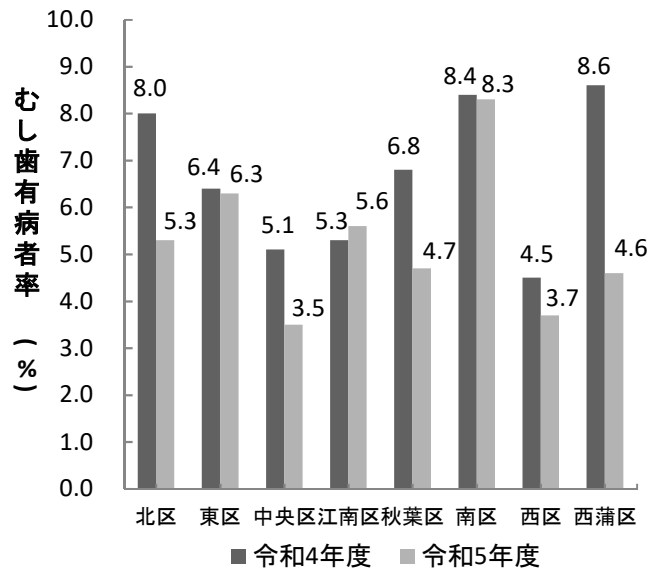
3歳児のむし歯有病状況を区別にみると、令和5年度の有病者率は低い区では3.5%であり、高い区では8.3%でした。

表6 区別むし歯有病者率

区	2022年度	2023年度
	令和4年度	令和5年度
北区	8.0	5.3
東区	6.4	6.3
中央区	5.1	3.5
江南区	5.3	5.6
秋葉区	6.8	4.7
南区	8.4	8.3
西区	4.5	3.7
西蒲区	8.6	4.6

令和4・5年度 3歳児歯科健診結果(住基登録外含む)より

図6 区別むし歯有病者率の推移



1-1-3 小児の永久歯むし歯の推移

園児・学齢期の健康目標として、永久歯むし歯の予防を掲げています。具体的には小学校1年生でむし歯を持つ者の割合(有病者率)の減少と、中学校1年生における平均のむし歯本数の減少を目指しています。

令和5年度の結果は、前年度と比較すると小学校1年生の有病者率はやや増加し、中学校1年生の一人平均むし歯本数は減少しています。

表7 6歳児むし歯有病者率の推移

年度(西暦)	年度(和暦)	有病者率(%)
2013	平成25	2.2
2014	平成26	1.8
2015	平成27	1.5
2016	平成28	1.0
2017	平成29	2.0
2018	平成30	1.7
2019	令和元	1.4
2020	令和2	1.3
2021	令和3	1.0
2022	令和4	0.6
2023	令和5	0.7

令和5年度歯科定期健康診断結果集計表より

図7 6歳児むし歯有病者率の推移

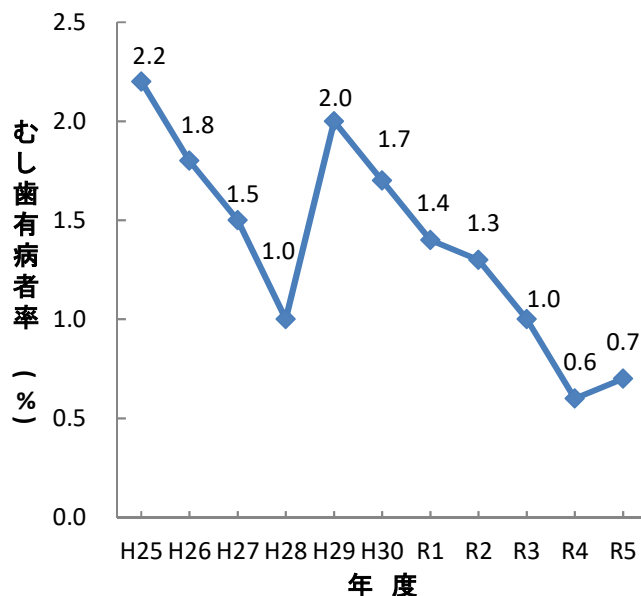
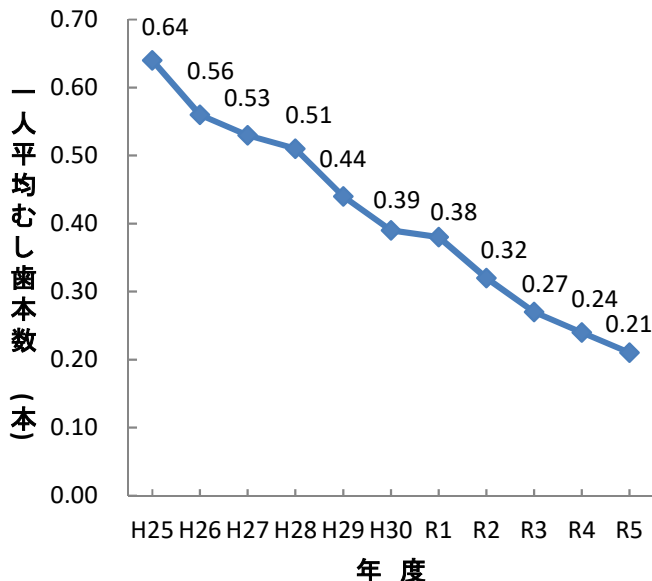


表8 12歳児一人平均むし歯本数の推移

年度(西暦)	年度(和暦)	平均むし歯数(本)
2013	平成25	0.64
2014	平成26	0.56
2015	平成27	0.53
2016	平成28	0.51
2017	平成29	0.44
2018	平成30	0.39
2019	令和元	0.38
2020	令和2	0.32
2021	令和3	0.27
2022	令和4	0.24
2023	令和5	0.21

令和5年度歯科定期健康診断結果集計表より

図8 12歳児一人平均むし歯本数の推移



1-2 児童・生徒の歯科保健の状況

1-2-1 児童・生徒の永久歯むし歯の推移

(1)永久歯むし歯の推移

乳歯から永久歯に生えかわる時期である小・中学生の永久歯のむし歯の状況をみると、各学年ともに年々むし歯は減少傾向にあります。令和5年度のむし歯有病者率は小学校1年生では0.7%、学年が進むにつれてむし歯は増え、小学校6年生では7.5%、中学校3年生では16.4%の生徒にむし歯があります。

表9 児童・生徒の永久歯むし歯有病者率の推移

(%)

年度 (西暦)	年度 (和暦)	小 学 校							中 学 校			
		1年生	2年生	3年生	4年生	5年生	6年生	全学年	1年生	2年生	3年生	全学年
2013	平成25	2.2	4.6	7.7	12.8	16.5	19.1	10.6	27.9	33.7	39.9	33.9
2014	平成26	1.8	3.4	6.5	9.8	13.6	15.9	8.6	24.5	31.2	35.2	30.3
2015	平成27	1.5	3.1	6.2	8.6	12.5	16.2	8.1	23.0	29.4	34.5	29.1
2016	平成28	1.0	2.9	5.2	8.6	10.4	14.2	7.1	23.2	27.8	31.4	27.5
2017	平成29	2.0	3.5	5.5	7.2	11.3	13.3	7.2	20.3	25.7	29.1	25.1
2018	平成30	1.7	3.3	5.3	6.7	9.0	12.4	6.4	17.8	23.0	28.8	23.2
2019	令和元	1.4	3.1	4.5	6.4	8.5	9.6	5.6	17.6	21.8	25.5	21.6
2020	令和2	1.3	3.7	4.9	5.6	7.3	9.2	5.4	13.8	18.7	21.8	18.1
2021	令和3	1.0	2.4	4.6	6.3	7.5	8.5	5.1	13.0	15.9	21.0	16.6
2022	令和4	0.6	2.1	3.5	5.8	6.8	8.2	4.6	12.0	14.7	17.2	14.6
2023	令和5	0.7	1.7	2.9	3.9	6.6	7.5	3.9	11.1	13.9	16.4	13.8

表10 児童・生徒の永久歯一人平均むし歯数の推移

(本)

年度 (西暦)	年度 (和暦)	小 学 校							中 学 校			
		1年生	2年生	3年生	4年生	5年生	6年生	全学年	1年生	2年生	3年生	全学年
2013	平成25	0.02	0.06	0.12	0.21	0.30	0.39	0.19	0.64	0.87	1.16	0.90
2014	平成26	0.02	0.05	0.11	0.17	0.25	0.35	0.16	0.56	0.80	1.01	0.79
2015	平成27	0.02	0.05	0.10	0.15	0.23	0.31	0.14	0.53	0.76	0.95	0.75
2016	平成28	0.01	0.04	0.08	0.14	0.19	0.27	0.12	0.51	0.67	0.84	0.67
2017	平成29	0.02	0.05	0.08	0.11	0.18	0.24	0.11	0.44	0.61	0.81	0.62
2018	平成30	0.02	0.04	0.07	0.10	0.15	0.23	0.10	0.39	0.54	0.76	0.57
2019	令和元	0.02	0.04	0.06	0.10	0.14	0.17	0.09	0.38	0.53	0.65	0.52
2020	令和2	0.02	0.06	0.08	0.09	0.13	0.17	0.09	0.32	0.46	0.64	0.47
2021	令和3	0.01	0.03	0.07	0.10	0.12	0.16	0.08	0.27	0.36	0.53	0.39
2022	令和4	0.01	0.03	0.05	0.09	0.11	0.14	0.07	0.24	0.34	0.42	0.34
2023	令和5	0.01	0.02	0.04	0.07	0.11	0.13	0.06	0.21	0.30	0.42	0.31

図9 令和5年度永久歯むし歯有病者率

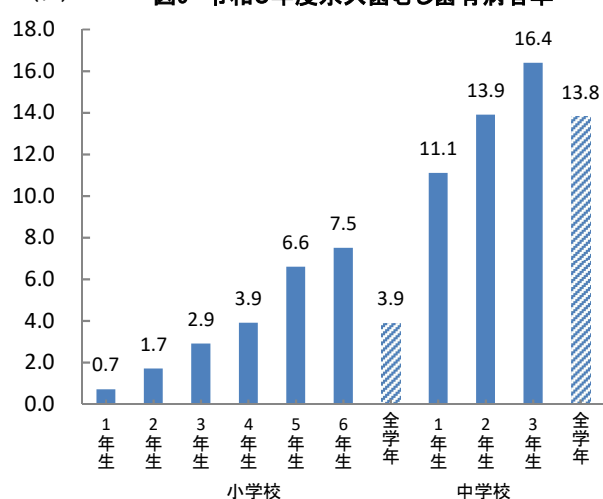
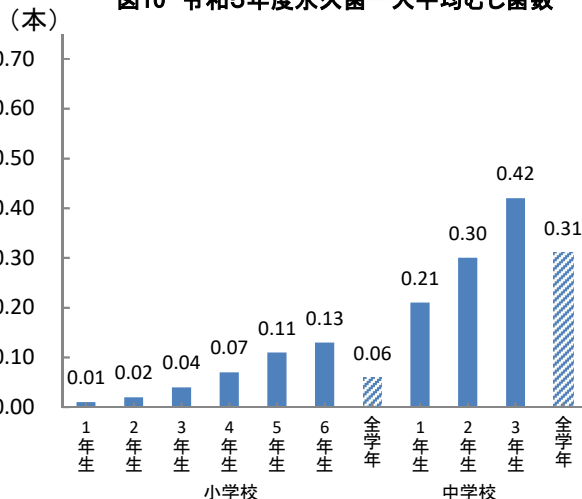


図10 令和5年度永久歯一人平均むし歯数



1-2-2 児童・生徒の歯肉炎の推移

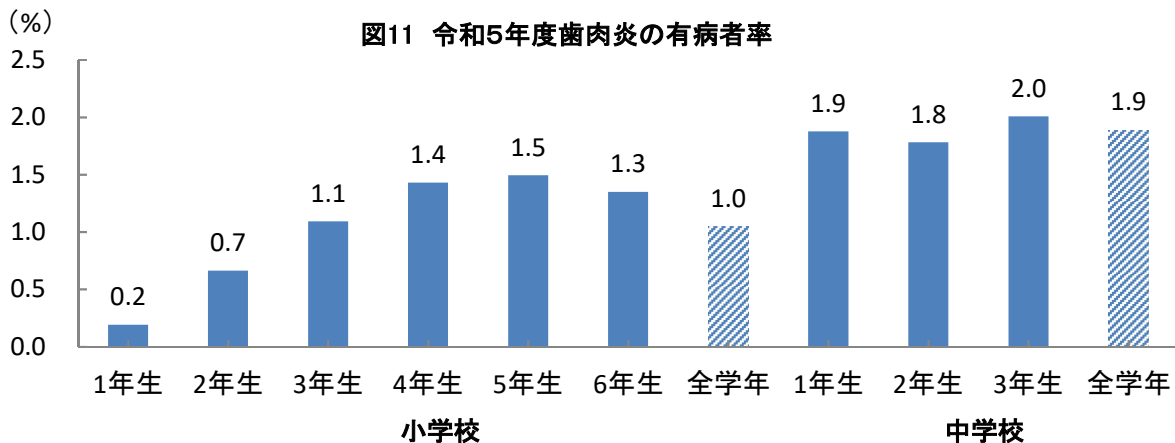
小・中学生の歯肉炎^{*}の状況をみると、学年が進むにつれて増加する傾向があります。

表11 児童・生徒の歯肉炎の有病者率の推移

(%)

年度 (西暦)	年度 (和暦)	小学校							中学校			
		1年生	2年生	3年生	4年生	5年生	6年生	全学年	1年生	2年生	3年生	全学年
2013	平成25	0.4	1.0	1.6	2.1	2.0	2.4	1.6	2.7	3.1	3.2	3.0
2014	平成26	0.4	0.9	1.9	1.5	2.1	1.9	1.4	2.0	2.3	2.3	2.2
2015	平成27	0.3	1.0	1.0	1.4	1.3	2.2	1.2	2.4	2.8	3.2	2.8
2016	平成28	0.3	0.6	2.0	1.7	2.3	2.2	1.5	2.3	2.6	3.0	2.7
2017	平成29	0.4	0.7	1.3	1.8	1.9	2.0	1.4	2.3	2.0	2.3	2.2
2018	平成30	0.2	0.6	1.0	1.6	1.7	1.8	1.1	2.4	2.4	2.2	2.3
2019	令和元	0.2	0.5	0.6	1.4	1.6	2.0	1.1	1.8	2.3	2.1	2.1
2020	令和2	0.3	0.9	1.0	1.7	1.6	1.7	1.2	1.9	1.5	2.2	1.9
2021	令和3	0.3	0.7	1.5	1.4	2.0	1.3	1.2	1.5	1.6	2.1	1.7
2022	令和4	0.4	0.6	1.1	1.5	1.9	1.6	1.2	1.8	2.1	2.0	1.9
2023	令和5	0.2	0.7	1.1	1.4	1.5	1.3	1.0	1.9	1.8	2.0	1.9

^{*}学校歯科健診では、比較的重症なもの(精密検査や治療及び指導が特に必要な状態)を歯肉炎と判定しています。



1-2-3 児童・生徒の不正咬合の推移

表12 児童・生徒の不正咬合の有所見者率の推移

(%)

年度 (西暦)	年度 (和暦)	小学校							中学校			
		1年生	2年生	3年生	4年生	5年生	6年生	全学年	1年生	2年生	3年生	全学年
2012	平成25	1.3	2.1	2.0	2.2	1.7	1.6	1.8	2.8	2.7	2.9	2.8
2013	平成26	1.6	1.8	2.1	1.7	2.1	1.7	1.8	2.8	2.9	2.9	2.9
2014	平成27	1.5	2.1	1.7	2.1	1.9	1.9	1.9	2.5	2.7	3.1	2.8
2015	平成28	1.2	1.9	2.0	1.6	1.8	1.7	1.7	2.6	2.4	2.6	2.5
2016	平成29	1.7	1.8	1.5	1.6	1.7	2.0	1.7	2.4	2.5	2.4	2.4
2017	平成30	1.6	1.9	2.3	1.8	2.0	1.8	1.9	2.8	2.7	2.6	2.7
2018	令和元	1.1	1.9	1.6	1.8	1.8	2.3	1.8	2.5	2.5	2.8	2.6
2019	令和2	1.5	1.4	2.1	1.8	1.4	2.0	1.7	2.5	2.7	2.1	2.4
2020	令和3	1.3	1.6	2.1	1.6	1.9	1.5	1.7	2.3	2.6	2.5	2.4
2021	令和4	1.7	1.9	2.3	1.7	2.2	1.8	1.9	2.2	2.2	2.6	2.3
2022	令和5	1.6	2.0	2.0	1.3	1.8	2.1	1.8	2.7	2.0	2.7	2.5

1-3 成人の歯科保健の状況

1-3-1 妊婦の歯科疾患状況の推移

表13 妊婦歯科健診結果の推移

年度 (西暦)	年度 (和暦)	対象 者数 (人)	受診 者数 (人)	受診率 (%)	判定区分(人)			一人平均 むし歯数 (本)	むし歯 有病者率 (%)	歯周疾患 有病者率(%) (CPI法コード3以上)
					異常 なし	要指導	要精密 検査			
2013	平成25	6,506	2,242	34.5	—	—	—	7.95	92.4	10.6
2014	平成26	6,422	2,317	36.1	—	—	—	7.30	90.5	15.3
2015	平成27	6,160	2,198	35.7	—	—	—	7.25	91.9	13.8
2016	平成28	6,070	1,926	31.7	—	—	—	7.03	88.9	15.7
2017	平成29	5,794	1,808	31.2	—	—	—	6.45	88.9	12.2
2018	平成30	5,516	1,638	29.7	—	—	—	6.09	88.4	14.7
2019	令和元	5,387	1,528	28.4	—	—	—	5.90	85.9	17.3
2020	令和2	5,296	1,315	24.8	335	493	487	5.17	80.4	21.8
2021	令和3	4,887	1,573	32.2	427	533	613	4.77	78.0	27.5
2022	令和4	4,636	1,413	30.5	371	459	583	4.90	77.2	25.0
2023	令和5	4,309	1,341	31.1	384	426	528	4.43	77.7	27.3

※令和2年度に判定基準を変更

1-3-2 成人歯科健診の受診状況の推移

表14 成人歯科健診結果の推移

年度 (西暦)	年度 (和暦)	対象 者数 (人)※1	受診 者数 (人)	受診率 (%)	判定区分(人)			要精密検査の内容(人)				歯石 除去 (人)
					異常 なし	要指導	要精密 検査	歯周 治療	未処 置歯	要補 綴歯	その他	
2013	平成25	43,824	2,843	6.5	48	47	2,748	1,684	1,159	335	2,121	800
2014	平成26	42,961	3,096	7.2	71	71	2,954	1,892	1,200	321	1,880	898
2015	平成27	39,485	2,842	7.2	95	106	2,641	1,631	1,175	249	410	1,481
2016	平成28	42,152	3,210	7.6	132	125	2,953	1,817	1,250	344	749	1,508
2017	平成29	45,377	3,290	7.3	131	407	2,752	2,234	1,214	336	926	2,683
2018	平成30	44,968	3,001	6.7	151	532	2,318	1,982	1,029	181	177	2,489
2019	令和元	44,972	2,541	5.7	120	471	1,950	1,716	786	90	100	2,167
2020	令和2	42,468	2,393	5.6	124	450	1,819	1,560	816	72	94	2,055
2021	令和3	21,249	1,246	5.9	64	272	910	778	441	22	41	1,054
2022	令和4	21,581	1,240	5.7	76	272	892	749	419	15	31	1,069
2023	令和5	21,792	1,242	5.7	72	282	888	739	397	15	50	1,070

※1:対象年齢は、平成25年度～令和2年度40, 50, 60, 70歳、令和3年度より40, 50歳

※2:平成27年度、平成29年度に判定基準を変更

1-3-3 お口の健康長寿健診の受診状況の推移

表15 お口の健康長寿健診結果の推移

年度 (西暦)	年度 (和暦)	対象 者数 (人)	受診 者数 (人)	受診率 (%)	判定区分(人)			口腔機能評価項目の要注意者の割合(%)				
					異常 なし	要指導	要精密 検査	咀嚼 能力	舌口唇 機能	嚥下 機能	粘膜 異常	口腔 乾燥
2019	令和元	9,469	531	6	63	94	374	9	36	8	2	17
2020	令和2	8,346	1,013	12.1	150	185	678	8.4	29.0	5.7	3.3	19.4
2021	令和3	15,417	1,010	6.6	126	181	703	10.6	31.4	7.7	2.9	15.1
2022	令和4	18,473	1,486	8.0	220	258	1,008	9.0	27.5	6.7	2.8	19.0
2023	令和5	21,241	1,820	8.6	238	257	1,325	10.7	26.1	9.0	3.1	17.6

※令和元年7月より事業開始(対象年齢76歳)

※令和3年度より対象年齢を76歳、80歳に拡大

1-4 新潟市口腔保健福祉センター利用状況の推移

表16 急患診療

年度 (西暦)	年度 (和暦)	診療日数 (日)	延べ患者数 (人)	1日平均患者数 (人/日)
2018	平成30	75	890	11.9
2019	令和元	79	1,075	13.6
2020	令和2	73	576	7.9
2021	令和3	72	608	8.4
2022	令和4	72	591	8.2
2023	令和5	73	675	9.2

※急患診療：日祝日、お盆、年末年始に急患歯科診療を実施。

表17 特別診療

年度 (西暦)	年度 (和暦)	外 来		訪 問	相談件数 (件)
		診療日数(日)	延べ患者数(人)	延べ訪問施設数(件)	
2018	平成30	198	1,799	60	126
2019	令和元	195	1,733	52	175
2020	令和2	193	1,593	41	132
2021	令和3	194	1,769	59	121
2022	令和4	210	1,723	51	124
2023	令和5	195	1,863	54	66

※特別診療：一般の歯科診療所で治療が難しい、障がいのある方や高齢者を対象に、平日の火・水・木・金曜日に完全予約制で実施。

2 統計資料編

2-1 用語の説明

1) むし歯(う蝕)／むし歯は治療しても、もとの歯にもどらない疾患であるため、未処置のものはもちろん、治療済みの歯やむし歯により抜けた歯もむし歯に含まれます。

2) 乳歯のむし歯／①むし歯有病者率(り患者率、df者率) = $\frac{\text{未処置歯(d)、処置歯(f)のいずれかを有する者の数}}{\text{被検者数}} \times 100(\%)$

／②1人平均むし歯数(df指数) = $\frac{\text{未処置歯、処置歯の合計本数}}{\text{被検者数}}$

3) 永久歯のむし歯／①むし歯有病者率(り患者率、DMF者率) = $\frac{\text{未処置歯(D)喪失歯(M)処置歯(F)のいずれかを有する者の数}}{\text{被検者数}} \times 100(\%)$

／②1人平均むし歯数(DMFT指数) = $\frac{\text{未処置歯、喪失歯、処置歯の合計本数}}{\text{被検者数}}$

4) 処置状況／処置歯率(治療歯率) = $\frac{\text{処置歯の本数}}{\text{むし歯の総本数(未処置歯、喪失歯※、処置歯の合計)}} \times 100(\%)$ (※乳歯は含めない)

5) むし歯の罹患型^{りかん}／1歳6か月児歯科健診

O1：むし歯なし、歯もきれい O2：むし歯なし、歯の汚れ多い

A：奥歯または前歯にむし歯 B：奥歯と上顎前歯にむし歯 C：下顎前歯にもむし歯

／3歳児歯科健診

O：むし歯なし A：奥歯または前歯にむし歯 B：奥歯と前歯にむし歯

C1：下前歯にもむし歯 C2：下前歯やその他にむし歯

2-2 新潟市の状況 (令和5年度)

2-2-1 乳歯むし歯の現状

表18 フッ化物塗布実施状況

(令和5年度)

	実施方式	集団実施回数	実施数合計
1歳誕生歯科健診	集団歯科健診	144	3,329
1歳6か月児歯科健診	集団歯科健診	152	3,835
2歳児歯科健診	委託医療機関	—	3,222
3歳児歯科健診	集団歯科健診	152	2,779
合計	—	448	13,165

表19 1歳児・1歳6か月児・2歳児・3歳児歯科健診状況

(令和5年度)

区分 対象	対象者数 (人)	回数 (回)	受診者 (人)	むし歯 のある者 (人)	むし歯数(本)			受診率 (%)	むし歯 有病者 率 (%)	一人平均むし歯数(本)			処置 歯率 (%)	不正咬合	
					総数	未処 置歯	処置歯			総数	未処 置歯	処置歯		有所見 者 (人)	有所見 者率 (%)
1歳児	4,857	144	4,439	0	0	0	0	91.4	0.0	0.00	0.00	0.00	0.0	0	0.0
1歳 6か月児	4,946	152	4,799	18	37	35	2	97.0	0.4	0.01	0.01	0.00	5.4	209	4.4
2歳児	5,167	—	3,295	29	63	49	14	63.8	0.9	0.02	0.01	0.00	22.2	370	11.2
3歳児	5,264	152	5,047	244	632	525	107	95.9	4.8	0.13	0.10	0.02	16.9	494	9.8

表20-1 1歳誕生歯科健診 実施会場別状況

(令和5年度)

区分 会場	対象者数 (人)	回数 (回)	受診者数 [人(%)]	あむしる歯者の数 [人(%)]	むし歯の判定(人)				未萌出者 (人)	むし歯数(本)			むし歯平均数均 (本)	有不正見咬者合 [人(%)]	有軟組織異見者常 [人(%)]	有その見者他 [人(%)]	塗フツ布化率物 (%)
					A型	B型	C型	O型		総むし歯数	未処置歯	処置歯					
豊栄健康センター	368	12	344 (93.5)	0 (0.0)	0	0	0	338	6	0	0	0	0.00	0 (0.0)	9 (2.6)	8 (2.3)	74.4
木戸健康センター	593	19	534 (90.1)	0 (0.0)	0	0	0	529	5	0	0	0	0.00	0 (0.0)	4 (0.7)	11 (2.1)	74.3
石山地域保健福祉センター	242	8	218 (90.1)	0 (0.0)	0	0	0	213	5	0	0	0	0.00	0 (0.0)	3 (1.4)	7 (3.2)	75.2
東地域保健福祉センター	260	7	222 (85.4)	0 (0.0)	0	0	0	219	3	0	0	0	0.00	0 (0.0)	3 (1.4)	7 (3.2)	71.2
南地域保健福祉センター	686	20	632 (92.1)	0 (0.0)	0	0	0	627	5	0	0	0	0.00	0 (0.0)	5 (0.8)	21 (3.3)	74.1
中央健康センター	262	7	215 (82.1)	0 (0.0)	0	0	0	214	1	0	0	0	0.00	0 (0.0)	1 (0.5)	5 (2.3)	76.3
亀田健康センター	492	13	454 (92.3)	0 (0.0)	0	0	0	448	6	0	0	0	0.00	0 (0.0)	23 (5.1)	9 (2.0)	75.8
新津健康センター	428	12	404 (94.4)	0 (0.0)	0	0	0	402	2	0	0	0	0.00	0 (0.0)	7 (1.7)	10 (2.5)	78.2
白根健康福祉センター	267	8	245 (91.8)	0 (0.0)	0	0	0	244	1	0	0	0	0.00	0 (0.0)	9 (3.7)	3 (1.2)	72.2
坂井輪健康センター	583	17	539 (92.5)	0 (0.0)	0	0	0	534	5	0	0	0	0.00	0 (0.0)	1 (0.2)	13 (2.4)	75.1
黒埼健康センター	193	6	178 (92.2)	0 (0.0)	0	0	0	175	3	0	0	0	0.00	0 (0.0)	0 (0.0)	7 (3.9)	76.4
西地域保健福祉センター	200	6	189 (94.5)	0 (0.0)	0	0	0	185	4	0	0	0	0.00	0 (0.0)	3 (1.6)	4 (2.1)	74.6
巻地域保健福祉センター	283	9	265 (93.6)	0 (0.0)	0	0	0	263	2	0	0	0	0.00	0 (0.0)	0 (0.0)	6 (2.3)	76.6
住基登録外※	-	-	- (-)	- (-)	-	-	-	-	-	-	-	-	-	- (-)	- (-)	- (-)	-
合計	4,857	144	4,439 (91.4)	0 (0.0)	0	0	0	4,391	48	0	0	0	0.00	0 (0.0)	68 (1.5)	111 (2.5)	75.0

※住基登録外とは、新潟市外に住民票がある受診者のこと

表20-2 1歳誕生歯科健診 区別状況

(令和5年度)

区分 会場	対象者数 (人)	回数 (回)	受診者数 [人(%)]	あむしる歯者の数 [人(%)]	むし歯の判定(人)				未萌出者 (人)	むし歯数(本)			むし歯平均数均 (本)	有不正見咬者合 [人(%)]	有軟組織異見者常 [人(%)]	有その見者他 [人(%)]	塗フツ布化率物 (%)
					A型	B型	C型	O型		総むし歯数	未処置歯	処置歯					
北 区	368	12	344 (93.5)	0 (0.0)	0	0	0	338	6	0	0	0	0.00	0 (0.0)	9 (2.6)	8 (2.3)	74.4
東 区	835	27	752 (90.1)	0 (0.0)	0	0	0	742	10	0	0	0	0.00	0 (0.0)	7 (0.9)	18 (2.4)	74.6
中 央 区	1,208	34	1,069 (88.5)	0 (0.0)	0	0	0	1,060	9	0	0	0	0.00	0 (0.0)	9 (0.8)	33 (3.1)	73.9
江 南 区	492	13	454 (92.3)	0 (0.0)	0	0	0	448	6	0	0	0	0.00	0 (0.0)	23 (5.1)	9 (2.0)	75.8
秋 葉 区	428	12	404 (94.4)	0 (0.0)	0	0	0	402	2	0	0	0	0.00	0 (0.0)	7 (1.7)	10 (2.5)	78.2
南 区	267	8	245 (91.8)	0 (0.0)	0	0	0	244	1	0	0	0	0.00	0 (0.0)	9 (3.7)	3 (1.2)	72.2
西 区	976	29	906 (92.8)	0 (0.0)	0	0	0	894	12	0	0	0	0.00	0 (0.0)	4 (0.4)	24 (2.6)	75.3
西 蒲 区	283	9	265 (93.6)	0 (0.0)	0	0	0	263	2	0	0	0	0.00	0 (0.0)	0 (0.0)	6 (2.3)	76.6
住基登録外※	-	-	- (-)	- (-)	-	-	-	-	-	-	-	-	-	- (-)	- (-)	- (-)	-
合計	4,857	144	4,439 (91.4)	0 (0.0)	0	0	0	4,391	48	0	0	0	0.00	0 (0.0)	68 (1.5)	111 (2.5)	75.0

※住基登録外とは、新潟市外に住民票がある受診者のこと

表21-1 1歳6か月児歯科健診 実施会場別状況

(令和5年度)

区分 会場	対象者数 (人)	回数 (回)	受診者数 [人(%)]	あむしる歯 者の [人(%)]	むし歯の判定 (人)					むし歯数 (本)			むし歯平均 数均 (本)	有 不 所 正 見 咬 者 合 [人(%)]	有 軟 所 組 織 異 者 常 [人(%)]	有 そ 所 の 見 者 他 [人(%)]	塗 フ ッ 布 化 率 物 (%)
					A 型	B 型	C 型	O1 型	O2 型	総 む 本 し 数 歯	未 処 置 歯	処 置 歯					
豊栄健康センター	383	12	375 (97.9)	4 (1.1)	4	0	0	29	342	5	4	1	0.01	24 (6.4)	24 (6.4)	14 (3.7)	84.3
木戸健康センター	639	16	610 (95.5)	1 (0.2)	1	0	0	47	562	4	4	0	0.01	4 (0.7)	9 (1.5)	35 (5.7)	79.8
石山地域保健福祉センター	261	9	252 (96.6)	3 (1.2)	3	0	0	23	226	9	9	0	0.04	23 (9.1)	29 (11.5)	10 (4.0)	82.1
東地域保健福祉センター	270	12	268 (99.3)	1 (0.4)	1	0	0	34	233	2	2	0	0.01	21 (7.8)	17 (6.3)	9 (3.4)	75.0
南地域保健福祉センター	635	20	622 (98.0)	0 (0.0)	0	0	0	78	544	0	0	0	0.00	44 (7.1)	62 (10.0)	21 (3.4)	75.4
中央健康センター	260	12	258 (99.2)	5 (1.9)	4	0	1	35	218	6	5	1	0.02	10 (3.9)	8 (3.1)	12 (4.7)	75.6
亀田健康センター	481	12	460 (95.6)	2 (0.4)	1	1	0	30	428	8	8	0	0.02	20 (4.3)	53 (11.5)	14 (3.0)	83.9
新津健康センター	477	12	467 (97.9)	0 (0.0)	0	0	0	68	399	0	0	0	0.00	20 (4.3)	2 (0.4)	22 (4.7)	88.4
白根健康福祉センター	257	10	247 (96.1)	0 (0.0)	0	0	0	15	232	0	0	0	0.00	4 (1.6)	14 (5.7)	9 (3.6)	83.0
坂井輪健康センター	586	13	561 (95.7)	1 (0.2)	1	0	0	33	527	2	2	0	0.00	25 (4.5)	8 (1.4)	22 (3.9)	75.6
黒埼健康センター	201	6	195 (97.0)	0 (0.0)	0	0	0	11	184	0	0	0	0.00	4 (2.1)	6 (3.1)	10 (5.1)	81.0
西地域保健福祉センター	211	7	200 (94.8)	1 (0.5)	1	0	0	9	190	1	1	0	0.01	4 (2.0)	1 (0.5)	5 (2.5)	71.5
巻地域保健福祉センター	285	11	276 (96.8)	0 (0.0)	0	0	0	71	205	0	0	0	0.00	6 (2.2)	2 (0.7)	6 (2.2)	82.2
住基登録外※	-	-	8 (-)	0 (0.0)	0	0	0	0	8	0	0	0	0.00	0 (0.0)	0 (0.0)	1 (12.5)	50.0
合計	4,946	152	4,799 (97.0)	18 (0.4)	16	1	1	483	4,298	37	35	2	0.01	209 (4.4)	235 (4.9)	190 (4.0)	79.9

※住基登録外とは、新潟市外に住民票がある受診者のこと

表21-2 1歳6か月児歯科健診 区別状況

(令和5年度)

区分 会場	対象者数 (人)	回数 (回)	受診者数 [人(%)]	あむしる歯 者の [人(%)]	むし歯の判定 (人)					むし歯数 (本)			むし歯平均 数均 (本)	有 不 所 正 見 咬 者 合 [人(%)]	有 軟 所 組 織 異 者 常 [人(%)]	有 そ 所 の 見 者 他 [人(%)]	塗 フ ッ 布 化 率 物 (%)
					A 型	B 型	C 型	O1 型	O2 型	総 む 本 し 数 歯	未 処 置 歯	処 置 歯					
北 区	383	12	375 (97.9)	4 (1.1)	4	0	0	29	342	5	4	1	0.01	24 (6.4)	24 (6.4)	14 (3.7)	84.3
東 区	900	25	862 (95.8)	4 (0.5)	4	0	0	70	788	13	13	0	0.02	27 (3.1)	38 (4.4)	45 (5.2)	80.5
中 央 区	1,165	44	1,148 (98.5)	6 (0.5)	5	0	1	147	995	8	7	1	0.01	75 (6.5)	87 (7.6)	42 (3.7)	75.3
江 南 区	481	12	460 (95.6)	2 (0.4)	1	1	0	30	428	8	8	0	0.02	20 (4.3)	53 (11.5)	14 (3.0)	83.9
秋 葉 区	477	12	467 (97.9)	0 (0.0)	0	0	0	68	399	0	0	0	0.00	20 (4.3)	2 (0.4)	22 (4.7)	88.4
南 区	257	10	247 (96.1)	0 (0.0)	0	0	0	15	232	0	0	0	0.00	4 (1.6)	14 (5.7)	9 (3.6)	83.0
西 区	998	26	956 (95.8)	2 (0.2)	2	0	0	53	901	3	3	0	0.00	33 (3.5)	15 (1.6)	37 (3.9)	75.8
西 蒲 区	285	11	276 (96.8)	0 (0.0)	0	0	0	71	205	0	0	0	0.00	6 (2.2)	2 (0.7)	6 (2.2)	82.2
住基登録外※	-	-	8 (-)	0 (0.0)	0	0	0	0	8	0	0	0	0.00	0 (0.0)	0 (0.0)	1 (12.5)	50.0
合計	4,946	152	4,799 (97.0)	18 (0.4)	16	1	1	483	4,298	37	35	2	0.01	209 (4.4)	235 (4.9)	190 (4.0)	79.9

※住基登録外とは、新潟市外に住民票がある受診者のこと

表22 2歳児歯科健診 区別状況

(令和5年度)

区分 会場	対象者数 (人)	受診者数 [人(%)]	むし歯のある者 [人(%)]	むし歯の判定 (人)					むし歯数 (本)			一人平均むし歯数 (本)	不正咬合有所見者 [人(%)]	軟組織異常有所見者 [人(%)]	その他有所見者 [人(%)]	保護者が毎日仕上げ磨きをしている割合 (%)	フッ化物配合歯磨剤を使用している割合 (%)	3回食以上の割合 (%)	むし歯があまり噛まないで飲み込める割合 (%)	口が閉じにくい割合 (%)	母乳を飲んでいる割合 (%)	かかりつけ歯科科 (%)	フッ化物塗布率 (%)	
				A型	B型	C1型	C2型	O型	むし歯総本数	未処置歯	処置歯													
北区	432	274 (63.4)	3 (1.1)	3	0	0	0	271	5	3	2	0.02	32 (11.7)	11 (4.0)	23 (8.4)	98.9	84.7	21.5	46.0	42.0	3.6	8.0	19.0	95.6
東区	943	606 (64.3)	6 (1.0)	5	1	0	0	600	15	11	4	0.02	71 (11.7)	29 (4.8)	71 (11.7)	97.0	85.6	21.8	46.9	41.7	2.3	10.1	20.5	99.0
中央区	1179	764 (64.8)	11 (1.4)	9	1	1	0	753	23	19	4	0.03	95 (12.4)	32 (4.2)	86 (11.3)	95.9	87.8	21.2	42.0	43.1	3.5	10.1	25.0	97.9
江南区	487	303 (62.2)	1 (0.3)	1	0	0	0	302	2	2	0	0.01	33 (10.9)	15 (5.0)	22 (7.3)	95.4	85.1	23.1	44.9	48.2	3.0	6.9	15.5	97.7
秋葉区	510	370 (72.5)	2 (0.5)	2	0	0	0	368	2	1	1	0.01	50 (13.5)	6 (1.6)	20 (5.4)	96.8	81.1	23.0	47.6	44.1	2.7	7.6	14.1	97.0
南区	248	155 (62.5)	1 (0.6)	1	0	0	0	154	5	5	0	0.03	20 (12.9)	13 (8.4)	22 (14.2)	95.5	80.6	27.7	46.5	43.9	6.5	11.6	22.6	97.4
西区	1078	639 (59.3)	4 (0.6)	3	1	0	0	635	7	4	3	0.01	48 (7.5)	11 (1.7)	38 (5.9)	97.5	83.1	21.0	41.2	42.1	2.3	10.2	21.0	98.0
西蒲区	290	183 (63.1)	1 (0.5)	1	0	0	0	182	4	4	0	0.02	21 (11.5)	3 (1.6)	17 (9.3)	92.3	73.8	22.4	49.2	45.9	3.3	8.7	13.7	97.8
住基登録外※	—	1 (—)	0 (0.0)	0	0	0	0	1	0	0	0	0.00	0 (0.0)	0 (0.0)	0 (0.0)	0.0	100.0	0.0	0.0	100.0	0.0	0.0	0.0	100.0
合計	5167	3295 (63.8)	29 (0.9)	25	3	1	0	3266	63	49	14	0.02	370 (11.2)	120 (3.6)	299 (9.1)	96.5	84.1	22.0	44.6	43.3	3.1	9.3	20.0	97.8

※住基登録外とは、新潟市外に住民票がある受診者のこと

表23-1 3歳児歯科健診 実施会場別状況

(令和5年度)

区分 会場	対象者数 (人)	回数 (回)	受診者数 [人(%)]	あむしる歯者の数 [人(%)]	むし歯の判定(人)					むし歯数(本)			むし歯平均数 (本)	あむしる3歯者が [人(%)]	あ4むしる以上者が [人(%)]	有不正咬合者 [人(%)]	有軟組織見異者 [人(%)]	有その他の見者 [人(%)]	つ歯か割かり※を 2持ち (%)	以上1間の割合 (%)	塗布物の割合 (%)
					A型	B型	C1型	C2型	O型	総むし歯数	未処置歯	処置歯									
豊栄健康センター	453	12	437 (96.5)	23 (5.3)	19	2	0	2	414	77	70	7	0.18	18 (4.1)	5 (1.1)	64 (14.6)	21 (4.8)	22 (5.0)	57.9	34.1	67.0
木戸健康センター	665	16	635 (95.5)	42 (6.6)	33	7	1	1	593	103	73	30	0.16	41 (4.8)	12 (1.4)	91 (14.3)	31 (4.9)	26 (4.1)	71.0	30.1	53.1
石山地域保健福祉センター	237	8	225 (94.9)	11 (4.9)	7	4	0	0	214	34	32	2	0.15			32 (14.2)	13 (5.8)	15 (6.7)		31.6	57.8
東地域保健福祉センター	278	12	267 (96.0)	8 (3.0)	8	0	0	0	259	18	14	4	0.07			31 (11.6)	7 (2.6)	12 (4.5)		19.9	53.6
南地域保健福祉センター	617	18	590 (95.6)	22 (3.7)	19	3	0	0	568	51	44	7	0.09	30 (2.8)	8 (0.7)	62 (10.5)	8 (1.4)	24 (4.1)	70.2	15.8	48.1
中央健康センター	238	11	221 (92.9)	8 (3.6)	6	2	0	0	213	14	12	2	0.06			18 (8.1)	6 (2.7)	7 (3.2)		14.9	52.5
亀田健康センター	520	12	499 (96.0)	28 (5.6)	22	5	1	0	471	73	62	11	0.15	23 (4.6)	5 (1.0)	55 (11.0)	12 (2.4)	29 (5.8)	67.0	35.7	56.1
新津健康センター	518	12	513 (99.0)	24 (4.7)	18	4	0	2	489	61	43	18	0.12	20 (3.9)	4 (0.8)	20 (3.9)	2 (0.4)	19 (3.7)	70.9	19.1	59.6
白根健康福祉センター	287	11	277 (96.5)	23 (8.3)	18	5	0	0	254	60	55	5	0.22	18 (6.5)	5 (1.8)	28 (10.1)	2 (0.7)	9 (3.2)	70.2	27.4	56.3
坂井輪健康センター	650	15	616 (94.8)	23 (3.7)	17	6	0	0	593	74	59	15	0.12			40 (6.5)	6 (1.0)	32 (5.2)		18.2	44.5
黒埼健康センター	228	6	212 (93.0)	6 (2.8)	6	0	0	0	206	12	9	3	0.06	33 (3.0)	8 (0.7)	19 (9.0)	0 (0.0)	12 (5.7)	71.2	21.2	58.5
西地域保健福祉センター	280	7	265 (94.6)	12 (4.5)	10	2	0	0	253	28	27	1	0.11			21 (7.9)	2 (0.8)	14 (5.3)		17.7	55.8
巻地域保健福祉センター	293	12	283 (96.6)	13 (4.6)	12	1	0	0	270	25	23	2	0.09	12 (4.2)	1 (0.4)	13 (4.6)	1 (0.4)	11 (3.9)	67.8	37.1	65.0
住基登録外※1	-	-	7 (-)	1 (14.3)	1	0	0	0	6	2	2	0	0.29	1 (14.3)	0 (0.0)	0 (0.0)	0 (0.0)	2 (28.6)	-	14.3	57.1
合計	5,264	152	5,047 (95.9)	244 (4.8)	196	41	2	5	4,803	632	525	107	0.13	196 (3.9)	48 (1.0)	494 (9.8)	111 (2.2)	234 (4.6)	69.1	24.8	55.1

※1:住基登録外とは、新潟市外に住民票がある受診者のこと

※2:住基登録外受診者は、受診会場のデータに集計

表23-2 3歳児歯科健診 区別状況

(令和5年度)

区分 会場	対象者数 (人)	回数 (回)	受診者数 [人(%)]	あむしる歯者の数 [人(%)]	むし歯の判定(人)					むし歯数(本)			むし歯平均数 (本)	あむしる3歯者が [人(%)]	あ4むしる以上者が [人(%)]	有不正咬合者 [人(%)]	有軟組織見異者 [人(%)]	有その他の見者 [人(%)]	つ歯か割かり※を 2持ち (%)	以上1間の割合 (%)	塗布物の割合 (%)
					A型	B型	C1型	C2型	O型	総むし歯数	未処置歯	処置歯									
北区	453	12	437 (96.5)	23 (5.3)	19	2	0	2	414	77	70	7	0.18	18 (4.1)	5 (1.1)	64 (14.6)	21 (4.8)	22 (5.0)	57.9	34.1	67.0
東区	902	24	860 (95.3)	53 (6.2)	40	11	1	1	807	137	105	32	0.16	41 (4.8)	12 (1.4)	123 (14.3)	44 (5.1)	41 (4.8)	71.0	30.5	54.3
中央区	1,133	41	1,078 (95.1)	38 (3.5)	33	5	0	0	1,040	83	70	13	0.08	30 (2.8)	8 (0.7)	111 (10.3)	21 (1.9)	43 (4.0)	70.2	16.6	50.4
江南区	520	12	499 (96.0)	28 (5.6)	22	5	1	0	471	73	62	11	0.15	23 (4.6)	5 (1.0)	55 (11.0)	12 (2.4)	29 (5.8)	67.0	35.7	56.1
秋葉区	518	12	513 (99.0)	24 (4.7)	18	4	0	2	489	61	43	18	0.12	20 (3.9)	4 (0.8)	20 (3.9)	2 (0.4)	19 (3.7)	70.9	19.1	59.6
南区	287	11	277 (96.5)	23 (8.3)	18	5	0	0	254	60	55	5	0.22	18 (6.5)	5 (1.8)	28 (10.1)	2 (0.7)	9 (3.2)	70.2	27.4	56.3
西区	1,158	28	1,093 (94.4)	41 (3.8)	33	8	0	0	1,052	114	95	19	0.10	33 (3.0)	8 (0.7)	80 (7.3)	8 (0.7)	58 (5.3)	71.2	18.7	50.0
西蒲区	293	12	283 (96.6)	13 (4.6)	12	1	0	0	270	25	23	2	0.09	12 (4.2)	1 (0.4)	13 (4.6)	1 (0.4)	11 (3.9)	67.8	37.1	65.0
住基登録外※1	-	-	7 (-)	1 (14.3)	1	0	0	0	6	2	2	0	0.29	1 (14.3)	0 (0.0)	0 (0.0)	0 (0.0)	2 (28.6)	-	14.3	57.1
合計	5,264	152	5,047 (95.9)	244 (4.8)	196	41	2	5	4,803	632	525	107	0.13	196 (3.9)	48 (1.0)	494 (9.8)	111 (2.2)	234 (4.6)	69.1	24.8	55.1

※1:住基登録外とは、新潟市外に住民票がある受診者のこと

※2:住基登録外受診者は、受診会場のデータに集計

表24 保育所・幼稚園・幼保連携型認定こども園の乳歯むし歯有病状況 (2023年度県健康づくり支援課乳歯う蝕り患状況表より)

1. 全施設 (268施設 15,516人) ※2~4の合計

(令和5年度)

区分 年齢	被健児 数 (人)	むし歯の ある者 (人)	むし歯数 (本)			むし歯 有病者率 (%)	一人平均むし歯数 (本)			処置歯 率 (%)
			総本数	未処置歯	処置歯		総数	未処置歯	処置歯	
年少組(3歳児)	4,874	249	720	579	141	5.1	0.15	0.12	0.03	19.6
年中組(4歳児)	5,163	548	1,780	1,204	576	10.6	0.34	0.23	0.11	32.4
年長組(5歳児)	5,479	829	2,889	1,497	1,392	15.1	0.53	0.27	0.25	48.2
合計	15,516	1,626	5,389	3,280	2,109	10.5	0.35	0.21	0.14	39.1

2. 公私立幼稚園 (25施設 1,226人)

(令和5年度)

区分 年齢	被健児 数 (人)	むし歯の ある者 (人)	むし歯数 (本)			むし歯 有病者率 (%)	一人平均むし歯数 (本)			処置歯 率 (%)
			総本数	未処置歯	処置歯		総数	未処置歯	処置歯	
年少組(3歳児)	332	12	51	37	14	3.6	0.15	0.11	0.04	27.5
年中組(4歳児)	424	38	113	79	34	9.0	0.27	0.19	0.08	30.1
年長組(5歳児)	470	58	179	99	80	12.3	0.38	0.21	0.17	44.7
合計	1,226	108	343	215	128	8.8	0.28	0.18	0.10	37.3

3. 全保育所 (162施設 8,030人)

(令和5年度)

区分 年齢	被健児 数 (人)	むし歯の ある者 (人)	むし歯数 (本)			むし歯 有病者率 (%)	一人平均むし歯数 (本)			処置歯 率 (%)
			総本数	未処置歯	処置歯		総数	未処置歯	処置歯	
年少組(3歳児)	2,536	154	393	326	67	6.1	0.15	0.13	0.03	17.0
年中組(4歳児)	2,618	295	985	681	304	11.3	0.38	0.26	0.12	30.9
年長組(5歳児)	2,876	490	1,657	914	743	17.0	0.58	0.32	0.26	44.8
合計	8,030	939	3,035	1,921	1,114	11.7	0.38	0.24	0.14	36.7

4. 幼保連携型認定こども園 (81施設 6,260人)

(令和5年度)

区分 年齢	被健児 数 (人)	むし歯の ある者 (人)	むし歯数 (本)			むし歯 有病者率 (%)	一人平均むし歯数 (本)			処置歯 率 (%)
			総本数	未処置歯	処置歯		総数	未処置歯	処置歯	
年少組(3歳児)	2,006	83	276	216	60	4.1	0.14	0.11	0.03	21.7
年中組(4歳児)	2,121	215	682	444	238	10.1	0.32	0.21	0.11	34.9
年長組(5歳児)	2,133	281	1,053	484	569	13.2	0.49	0.23	0.27	54.0
合計	6,260	579	2,011	1,144	867	9.2	0.32	0.18	0.14	43.1

※施設区分の集計方法

認定こども園の「保育所型」及び「地方裁量型」は保育所に、「幼稚園型」は幼稚園に含み、「幼保連携型」は幼保連携型認定こども園として別に集計した。

2-2-2 永久歯むし歯の現状

表25 児童・生徒の永久歯のむし歯有病状況

市立学校167校（小学校106、中学校56、高等学校2、中等教育学校1、特別支援学校2）

（令和5年度）

学年	区分	受検者数 (人)	むし歯のある者 (人)	むし歯数（本）				むし歯有病者率 (%)	一人平均むし歯数（本）				処置歯率 (%)
				総数	未処置歯	処置歯	喪失歯		総数	未処置歯	処置歯	喪失歯	
小学校	1年	5,784	41	55	23	32	0	0.7	0.01	0.00	0.01	0.00	58.2
	2年	6,048	101	141	70	71	0	1.7	0.02	0.01	0.01	0.00	50.4
	3年	6,048	176	269	130	138	1	2.9	0.04	0.02	0.02	0.00	51.3
	4年	6,294	243	411	150	261	0	3.9	0.07	0.02	0.04	0.00	63.5
	5年	6,028	399	678	288	389	1	6.6	0.11	0.05	0.06	0.00	57.4
	6年	6,373	479	820	279	541	0	7.5	0.13	0.04	0.08	0.00	66.0
	全学年	36,575	1,439	2,374	940	1,432	2	3.9	0.06	0.03	0.04	0.00	60.3
中学校	1年	6,125	678	1,309	407	900	2	11.1	0.21	0.07	0.15	0.00	68.8
	2年	6,008	833	1,807	486	1,313	8	13.9	0.30	0.08	0.22	0.00	72.7
	3年	6,027	987	2,528	738	1,778	12	16.4	0.42	0.12	0.30	0.00	70.3
	全学年	18,160	2,498	5,644	1,631	3,991	22	13.8	0.31	0.09	0.22	0.00	70.7
高等学校	1年	452	93	229	91	138	0	20.6	0.51	0.20	0.31	0.00	60.3
	2年	412	103	294	79	215	0	25.0	0.71	0.19	0.52	0.00	73.1
	3年	416	127	367	110	257	0	30.5	0.88	0.26	0.62	0.00	70.0
	全学年	1,280	323	890	280	610	0	25.2	0.70	0.22	0.48	0.00	68.5

（令和5年度歯科定期健康診断結果集計表より）

2-2-3 児童・生徒の歯肉炎及び不正咬合の現状

表26 児童・生徒の歯肉炎および不正咬合の状況

（令和5年度）

学年	区分	受検者数 (人)	歯肉の状態				不正咬合			
			要観察者		要精検者		要観察者		要精検者	
			人数	%	人数	%	人数	%	人数	%
小学校	1年	5,784	179	3.1	11	0.2	355	6.1	95	1.6
	2年	6,048	434	7.2	40	0.7	510	8.4	121	2.0
	3年	6,048	558	9.2	66	1.1	672	11.1	122	2.0
	4年	6,294	673	10.7	90	1.4	715	11.4	79	1.3
	5年	6,028	810	13.4	90	1.5	707	11.7	108	1.8
	6年	6,373	707	11.1	86	1.3	729	11.4	132	2.1
	全学年	36,575	3,361	9.2	383	1.0	3,688	10.1	657	1.8
中学校	1年	6,125	963	15.7	115	1.9	892	14.6	166	2.7
	2年	6,008	1,024	17.0	107	1.8	1,016	16.9	122	2.0
	3年	6,027	1,071	17.8	121	2.0	1,006	16.7	163	2.7
	全学年	18,160	3,058	16.8	343	1.9	2,914	16.0	451	2.5
高等学校	1年	452	81	17.9	2	0.4	120	26.5	54	11.9
	2年	412	67	16.3	3	0.7	105	25.5	24	5.8
	3年	416	44	10.6	7	1.7	110	26.4	21	5.0
	全学年	1,280	192	15.0	12	0.9	335	26.2	99	7.7

（令和5年度歯科定期健康診断結果集計表より）

2-2-4 園・学校^{※1}での歯科保健活動の現状(県健康づくり支援課 歯科保健実施状況表より)

調査施設(保育所162、幼稚園26、幼保連携型認定こども園81、小学校114、中学校68)

※1:県立新潟盲学校、県立新潟聾学校、県立新潟養護学校、はまぐみ分校、市立養護学校も含む

表27 歯科健診実施状況

(令和5年度)

区 分	保育所		幼稚園		幼保連携型認定こども園		小学校		中学校	
	園数	%	園数	%	園数	%	校数	%	校数	%
定期歯科健診	162	100.0	26	100.0	81	100.0	114	100.0	68	100.0
(再掲)臨時歯科健診	1	0.6	2	7.7	3	3.7	8	7.0	4	5.9
治療勧告	161	99.4	25	96.2	81	100.0	114	100.0	68	100.0
歯肉炎処置勧奨実施率 ^{※2}	16	32.7	4	36.4	12	35.3	109	100.0	65	100.0
CO処置勧奨実施率 ^{※2}	82	73.9	12	75.0	40	66.7	102	98.1	65	98.5

※2:「対象者なし」の施設を除いた率

表28 治療勧告回数

(令和5年度)

区 分	保育所		幼稚園		幼保連携型認定こども園		小学校		中学校	
	園数	%	園数	%	園数	%	校数	%	校数	%
1 回	155	95.7	21	80.8	75	92.6	47	41.2	25	36.8
2 回	6	3.7	4	15.4	5	6.2	45	39.5	20	29.4
3 回	0	0.0	0	0.0	1	1.2	19	16.7	22	32.4
4 回	0	0.0	0	0.0	0	0.0	2	1.8	1	1.5
5 回以上	0	0.0	0	0.0	0	0.0	1	0.9	0	0.0

表29 園・学校におけるむし歯予防事業実施状況

(令和5年度)

区 分	保育所		幼稚園		幼保連携型認定こども園		小学校		中学校	
	園数	%	園数	%	園数	%	校数	%	校数	%
園・学校での歯みがき	137	84.6	16	61.5	52	64.2	58	50.9	24	35.3
歯みがき剤の使用	1	0.6	0	0.0	1	1.2	12	10.5	11	16.2
フッ化物洗口実施	150	92.6	14	53.8	57	70.4	106	93.0	7	10.3

表30 園児・児童・生徒に対する歯科保健教育実施状況

(令和5年度)

区 分	保育所		幼稚園		幼保連携型認定こども園		小学校		中学校	
	園数	%	園数	%	園数	%	校数	%	校数	%
保健指導	103	63.6	17	65.4	54	66.7	106	93.0	49	72.1
歯みがきの評価 ^{※3}	2	1.2	0	0.0	4	4.9	51	44.7	16	23.5
フッ化物入り歯磨剤指導	1	0.6	1	3.8	2	2.5	51	44.7	23	33.8
フロス・糸つきようじ指導	0	0.0	0	0.0	1	1.2	104	91.2	44	64.7

※3:歯垢染色剤で評価

表31 保護者に対する歯科保健啓発活動実施状況

(令和5年度)

区 分	保育所		幼稚園		幼保連携型認定こども園		小学校		中学校	
	園数	%	園数	%	園数	%	校数	%	校数	%
講演会・講習会	0	0.0	3	11.5	2	2.5	9	7.9	5	7.4
たより等の広報活動	95	58.6	16	61.5	54	66.7	108	94.7	59	86.8

2-2-5 成人歯科保健の現状

表32 成人歯科健診受診状況

(令和5年度)

区分 対象	対象者数 (人)	受診者数 (人)	判定区分(人)			受診率 (%)	判定区分(%)			要精密検査の内容(人)					総現在 歯数 (本)	現一 在人 歯平均 数均 (本)	
			異常なし	要指導	要精密検査		異常なし	要指導	要精密検査	ポケット 歯 ト1	ポケット 歯 ト2	未処 置歯	要補 綴歯	その他			
男	40歳	4,663	145	3	28	114	3.1	2.1	19.3	78.6	72	23	65	2	8	4,167	28.7
	50歳	6,249	215	7	40	168	3.4	3.3	18.6	78.1	89	59	86	5	5	6,136	28.5
	小計	10,912	360	10	68	282	3.3	2.8	18.9	78.3	161	82	151	7	13	10,303	28.6
女	40歳	4,720	390	30	104	256	8.3	7.7	26.7	65.6	167	34	113	3	17	11,041	28.3
	50歳	6,160	492	32	110	350	8.0	6.5	22.4	71.1	218	77	133	5	20	13,787	28.0
	小計	10,880	882	62	214	606	8.1	7.0	24.3	68.7	385	111	246	8	37	24,828	28.1
合計	21,792	1,242	72	282	888	5.7	5.8	22.7	71.5	546	193	397	15	50	35,131	28.3	
男女合計	40歳	9,383	535	33	132	370	5.7	6.2	24.7	69.2	239	57	178	5	25	15,208	28.4
	50歳	12,409	707	39	150	518	5.7	5.5	21.2	73.3	307	136	219	10	25	19,923	28.2
	小計	21,792	1,242	72	282	888	5.7	5.8	22.7	71.5	546	193	397	15	50	35,131	28.3

表33 お口の健康長寿健診受診状況

(令和5年度)

区分 対象	対象者数 (人)	受診者数 (人)	判定区分(人)			受診率 (%)	判定区分(%)			口腔機能評価項目の要注意者(%)					総現在 歯数 (本)	現一 在人 歯平均 数均 (本)	
			異常なし	要指導	要精密検査		異常なし	要指導	要精密検査	咀嚼 能力	舌口 唇機能	嚥下 機能	粘膜 異常	口腔 乾燥			
男	76歳	5,856	754	93	87	574	12.9	12.3	11.5	76.1	13.4	29.7	8.5	2.5	13.9	16,581	22.0
	80歳	3,786	41	4	5	32	1.1	9.8	12.2	78.0	7.3	26.8	7.3	2.4	17.1	962	23.5
	小計	9,642	795	97	92	606	8.2	12.2	11.6	76.2	13.1	29.6	8.4	2.5	14.1	17,543	22.1
女	76歳	6,704	957	134	157	666	14.3	14.0	16.4	69.6	8.6	23.5	9.5	3.6	20.8	21,905	22.9
	80歳	4,895	68	7	8	53	1.4	10.3	11.8	77.9	13.2	22.1	7.4	2.9	14.7	1,523	22.4
	小計	11,599	1,025	141	165	719	8.8	13.8	16.1	70.1	8.9	23.4	9.4	3.5	20.4	23,428	22.9
合計	21,241	1,820	238	257	1,325	8.6	13.1	14.1	72.8	10.7	26.1	9.0	3.1	17.6	40,971	22.5	
男女合計	76歳	12,560	1,711	227	244	1,240	13.6	13.3	14.3	72.5	10.7	26.2	9.1	3.1	17.8	38,486	22.5
	80歳	8,681	109	11	13	85	1.3	10.1	11.9	78.0	11.0	23.9	2.8	2.8	15.6	2,485	22.8
	小計	21,241	1,820	238	257	1,325	8.6	13.1	14.1	72.8	10.7	26.1	9.0	3.1	17.6	40,971	22.5

表34 妊婦歯科健診受診状況

(令和5年度)

区分 年齢	対象者数 (人)	回数 (回)	受診者数 (人)	受診率 (%)	判定区分(人)					要精密検査の内容(人)					むし歯のある者 (人)	むし歯数(本)				むし歯有病者率 (%)	処置歯率 (%)	一人平均むし歯数(本)				デンタルフロス 使用率 (%)	歯間ブラッシング 使用率 (%)
					異常なし	要指導	要精密検査	歯周ポケット1	歯周ポケット2	未処置歯	要補綴歯	その他	総数	未処置歯		処置歯	喪失歯	総数	未処置歯			処置歯	喪失歯				
																								総数	未処置歯		
～19歳	-	-	3	-	0	1	2	0	1	1	0	0	1	9	8	1	0	33.3	11.1	3.00	2.67	0.33	0.00	0.0	0.0		
20～29歳	-	-	444	-	122	139	183	116	15	88	4	2	317	1,569	202	1,363	4	71.4	86.9	3.53	0.45	3.07	0.01	33.1	12.6		
30～39歳	-	-	828	-	243	267	315	204	12	138	6	4	661	3,837	341	3,484	12	79.8	90.8	4.63	0.41	4.21	0.01	45.9	14.1		
40歳～	-	-	66	-	19	19	28	17	2	12	1	0	63	519	25	491	3	95.5	94.6	7.86	0.38	7.44	0.05	59.1	19.7		
合計	4,309	87	1,341	31.1	384	426	528	337	30	239	11	6	1,042	5,934	576	5,339	19	77.7	90.0	4.43	0.43	3.98	0.01	42.2	13.9		

(歯周ポケット1:4～5mmの浅いポケット、歯周ポケット2:6mm以上の深いポケット)

表35 歯科健康教育・相談

(令和5年度)

	回数(回)	受講者数(人)
安産教室	12	103
育児相談(歯科相談)	73	291
成人歯科健康教育	25	454
その他※	135	3,762

※その他内訳

- 親子歯科健康教室
 - 東区 (8回、46人)
 - 中央区 (5回、68人)
 - 江南区 (13回、20人)
 - 南区 (8回、245人)
 - 西区 (5回、35人)
- 区づくり事業等
(健康教育、啓発イベント)
 - 北区 (3回、33人)
 - 東区 (51回、2,281人)
 - 中央区 (1回、100人)
 - 江南区 (13回、270人)
 - 西区 (1回、37人)
 - 西蒲区 (16回、508人)
- 市政さわやかトーク宅配便
 - 保健所 (11回、119人)

2-3 国及び県の歯科疾患状況

2-3-1 令和4年厚生労働省歯科疾患実態調査

表36 う歯を持つ者の割合（乳歯：1～14歳）（%）

（令和4年）

年齢 (歳)	う歯のない者	う歯のある者		
		処置完了の者	処置歯・未処置歯 を併有する者	未処置の者
1	92.9	7.1	-	-
2	100	-	-	-
3	100	-	-	-
4	100	-	-	-
5	82.4	11.8	5.9	-
6	69.2	23.1	7.7	-
7	64.7	5.9	11.8	17.6
8	77.8	11.1	5.6	5.6
9	80.0	6.7	6.7	6.7
10	76.5	23.5	-	-
11	85.0	10.0	-	5.0
12	92.9	7.1	-	-
13	100	-	-	-
14	100	-	-	-

表37 う歯を持つ者の割合（永久歯：5歳以上）（%）

（令和4年）

年齢階級 (歳)	う歯のない者	う歯のある者			
		総数	処置完了の者	処置歯・未処置歯 を併有する者	未処置の者
総数	12.8	87.2	57.5	27.4	2.3
5～9	97.5	2.5	1.3	-	1.3
10～14	68.3	31.7	18.3	6.1	7.3
15～19	55.1	44.9	20.4	16.3	8.2
20～24	28.8	71.2	40.4	23.1	7.7
25～29	15.8	84.2	55.3	26.3	2.6
30～34	8.0	92.0	44.0	38.7	9.3
35～39	7.2	92.8	66.3	25.3	1.2
40～44	2.6	97.4	69.0	27.6	0.9
45～49	0.7	99.3	71.7	27.6	-
50～54	1.3	98.7	65.8	32.9	-
55～59	0.7	99.3	67.2	29.2	2.9
60～64	1.7	98.3	76.8	20.9	0.6
65～69	0.9	99.1	68.6	28.2	2.3
70～74	5.2	94.8	65.6	28.2	1.0
75～79	9.7	90.3	55.4	32.6	2.3
80～84	14.3	85.7	51.1	32.4	2.2
85～	16.2	83.8	39.0	41.0	3.8

表38 20本以上の歯を有する者の割合の年次推移(%)

年齢階級 (歳)	平成5年 (1993年)	平成11年 (1999年)	平成17年 (2005年)	平成23年 (2011年)	平成28年 (2016年)	令和4年 (2022年)
45～49	88.1	90.0	95.0	97.1	99.0	97.9
50～54	77.9	84.3	88.9	93.0	95.9	95.5
55～59	67.5	74.6	82.3	85.7	91.3	94.9
60～64	49.9	64.9	70.3	78.4	85.2	89.3
65～69	31.4	48.8	57.1	69.6	73.0	81.4
70～74	25.5	31.9	42.4	52.3	63.4	72.1
75～79	10.0	17.5	27.1	47.6	56.1	55.8
80～84	11.7	13.0	21.1	28.9	44.2	45.6
85～	2.8	4.5	8.3	17.0	25.7	38.1

(参考)

80歳	10.9	15.3	24.1	38.3	51.2	51.6
-----	------	------	------	------	------	------

※80歳の割合は、75歳以上85歳未満の20本以上歯を有する者の割合から推計

表39 歯肉出血を有する者の割合(%)
年齢階級別(10歳以上)

(令和4年)

年齢階級 (歳)	なし	あり	対象歯の ない者	不明
総数	49.3	44.9	5.7	0.0
10～14	59.8	40.2	-	-
15～19	65.3	34.7	-	-
20～24	57.7	42.3	-	-
25～29	52.6	47.4	-	-
30～34	49.3	50.7	-	-
35～39	62.7	37.3	-	-
40～44	48.3	51.7	-	-
45～49	48.3	51.7	-	-
50～54	53.5	45.2	1.3	-
55～59	48.9	51.1	-	-
60～64	58.2	39.0	2.8	-
65～69	53.2	45.0	1.8	-
70～74	48.5	44.3	7.2	0.3
75～79	40.3	46.9	12.8	-
80～84	45.6	35.7	18.7	-
85～	22.9	52.4	24.8	-

表40 歯周ポケットを有する者の割合(%)
年齢階級別(15歳以上)

(令和4年)

年齢階級 (歳)	総数	(再掲)	
		4mm以上 6mm未満	6mm以上
総数	47.9	34.4	13.5
15～19	14.3	14.3	-
20～24	21.2	19.2	1.9
25～29	31.6	28.9	2.6
30～34	33.3	29.3	4.0
35～39	33.7	31.3	2.4
40～44	35.3	31.0	4.3
45～49	43.4	36.6	6.9
50～54	43.9	37.4	6.5
55～59	49.6	38.7	10.9
60～64	45.8	30.5	15.3
65～69	55.9	42.3	13.6
70～74	56.4	39.0	17.4
75～79	60.5	38.0	22.5
80～84	52.7	28.0	24.7
85～	50.5	28.6	21.9

3-3-2 令和5年度文部科学省学校保健統計調査

表41 12歳児永久歯の1人当たり平均むし歯等数(本)

(令和5年度)

区分	計	喪失歯数	むし歯(う歯)		
			計	処置歯数	未処置歯数
計	0.55	0.01	0.55	0.35	0.19
男	0.50	0.01	0.49	0.32	0.18
女	0.61	0.01	0.60	0.39	0.21

3-3-3 令和4年度厚生労働省地域保健・健康増進事業報告

表42 政令指定都市1歳6か月児歯科健診結果

※むし歯有病者率が低い順

(令和4年度)

	政令指定都市	むし歯有病者率 (%)	一人平均 むし歯数 (本)
1	新潟市	0.4	0.01
2	岡山市	0.4	0.01
	相模原市	0.4	0.01
5	名古屋市	0.4	0.01
	堺市	0.5	0.01
	川崎市	0.5	0.01
	京都市	0.5	0.01
9	横浜市	0.5	0.01
	浜松市	0.6	0.02
11	さいたま市	0.6	0.02
	静岡市	0.7	0.02
	札幌市	0.7	0.02
	仙台市	0.7	0.02
15	大阪市	0.7	0.03
	広島市	0.8	0.02
17	神戸市	0.8	0.02
	福岡市	0.9	0.03
18	千葉市	1.0	0.03
19	北九州市	1.3	0.04
20	熊本市	1.5	0.04
	政令指定都市平均	0.7	0.02
	全国平均	0.7	0.02

表43 政令指定都市3歳児歯科健診結果

※むし歯有病者率が低い順

(令和4年度)

	政令指定都市	むし歯有病者率 (%)	一人平均 むし歯数 (本)
1	名古屋市	4.4	0.13
2	横浜市	5.2	0.15
3	川崎市	5.9	0.17
4	新潟市	6.0	0.17
	さいたま市	6.0	0.19
6	静岡市	6.1	0.20
7	相模原市	6.7	0.20
8	札幌市	7.0	0.23
9	福岡市	7.3	0.17
	千葉市	7.3	0.25
11	神戸市	7.9	0.24
12	広島市	8.7	0.25
13	浜松市	8.9	0.29
14	大阪市	9.5	0.37
15	仙台市	9.6	0.30
16	堺市	10.4	0.35
17	岡山市	11.6	0.39
18	京都市	12.1	0.34
19	北九州市	12.3	0.41
20	熊本市	13.5	0.44
	政令指定都市平均	7.8	0.25
	全国平均	8.6	0.28

※一人平均むし歯数、政令指定都市平均及び全国平均は報告数値より算出

3-3-4 令和5年度新潟県小児むし歯有病状況

(県健康づくり支援課 歯科疾患の現状と歯科保健対策より)

表44 保育所・幼稚園における乳歯むし歯有病状況

(令和5年度)

年齢	区分	受診者数 (人)	むし歯有病者率 (%)	一人平均むし歯数 (本)	治療歯率 (%)
年少組(3歳児)		13,006	6.1	0.18	20.6
年中組(4歳児)		13,860	12.7	0.43	30.0
年長組(5歳児)		14,554	18.9	0.71	42.7
全学年		41,420	12.8	0.45	35.9

表45 小・中学校および高等学校における歯科疾患の状況

(令和5年度)

年齢	区分	受診者数 (人)	むし歯 有病者率 (%)	一人平均 むし歯数 (本)	治療歯率 (%)	CO 所有者率 (%)	一人平均 CO数 (本)	GO者率 (%)	G者率 (%)
小学校	1年	15,422	0.8	0.01	43.7	1.5	0.02	2.8	0.4
	2年	16,300	2.1	0.04	50.2	3.0	0.05	5.8	1.0
	3年	16,327	3.7	0.06	58.7	4.6	0.07	8.6	1.4
	4年	16,957	4.6	0.08	59.1	5.6	0.10	10.3	1.5
	5年	17,028	7.4	0.13	62.7	6.2	0.11	11.6	1.8
	6年	17,334	8.2	0.15	61.8	7.3	0.13	10.9	1.9
	全学年	99,368	4.6	0.08	59.8	4.8	0.08	8.4	1.3
中学校	1年	17,805	11.7	0.23	69.3	9.1	0.19	13.5	2.3
	2年	17,216	13.6	0.29	72.5	9.9	0.22	14.3	2.5
	3年	17,496	15.8	0.38	71.4	11.5	0.27	14.7	2.9
	全学年	52,517	13.7	0.30	71.2	10.2	0.23	14.2	2.6
高等学校	1年	16,653	15.5	0.38	69.6	—	—	13.2	2.6
	2年	16,347	20.9	0.56	75.5	—	—	14.3	2.7
	3年	15,834	24.1	0.70	74.4	—	—	13.6	2.7
	全学年	48,834	20.1	0.54	73.6	—	—	13.7	2.7

注1) 受診者数は、新潟県児童福祉施設の設備及び運営に関する基準を定める条例第16条、新潟市児童福祉施設の設備及び運営の基準に関する条例第16条(保育所)、学校保健安全法第13条(幼稚園・小学校・中学校・高等学校・中等教育学校・特別支援学校)、就学前の子どもに関する教育、保育等の総合的な提供の推進に関する法律第27条(幼保連携型認定こども園)に基づく定期歯科健診を受けた者の数である。

注2) 園児は乳歯の状況、児童・生徒は永久歯の状況である。

注3) 高校については、定時制及び通信制を除く数値である。

注4) CO: 要観察歯(主に、初期のむし歯が疑われる歯を示す。フッ化物利用やシーラントなどにより、むし歯の発生や進行を防ぐことが可能である。なお、統計処理する際には、むし歯数には含めない。)

注5) GO: 歯肉の状態が要観察(歯肉の状態が区分1)

注6) G: 歯肉の状態が要精検(歯肉の状態が区分2)

③ 新潟市の歯科保健のあゆみ

年度		年 表
和暦	西暦	
昭和38	1963	3歳児健康診査事業開始(含む歯科健診)
		妊婦歯科健診事業開始
45	1970	フッ化塗布事業を集団形式で開始
52	1977	1歳6か月児健康診査事業開始(含む歯科健診)
62	1987	歯科健康教育開始
		歯科健康相談開始
平成5	1993	新潟市生涯歯科保健計画開始(～平成12年度)・新潟市歯科保健推進会議設置
6	1994	1歳誕生歯科健診開始
7	1995	1歳6か月児健康診査事業にフッ化物塗布を併設
		新潟県在宅障害者歯科保健推進事業 (平成14年に「新潟県障害児・者歯科保健推進事業」に事業名称変更)
8	1996	中核市に移行
10	1998	在宅寝たきり者訪問口腔衛生指導開始
11	1999	3歳児健康診査事業にフッ化物塗布を併設
13	2001	新潟市生涯歯科保健計画(第2次)開始(～平成18年度)
14	2002	成人歯科健診開始(対象年齢:40歳、50歳)
15	2003	新潟市障害者要介護者歯科保健事業開始(～平成26年度)
17	2005	成人歯科健診の対象年齢を拡大(対象年齢:40歳、50歳、60歳、70歳)
		フッ化物塗布事業に個別形式を追加
19	2007	政令指定都市に移行
		新潟市生涯歯科保健計画(第3次)開始(～平成25年度)
20	2008	新潟市口腔保健福祉センター条例制定
21	2009	新潟市口腔保健福祉センター開設
		親子歯科健康教育開始(～平成29年度)
23	2011	1歳誕生歯科健診にブックスタート併設
26	2014	新潟市生涯歯科保健計画(第4次)開始(～平成30年度)
30	2018	新潟市歯科口腔保健推進条例制定
令和元	2019	新潟市生涯歯科保健計画(第5次)開始(～令和5年度)
		お口の健康長寿健診開始(対象年齢:76歳)
2	2020	新型コロナウイルス感染症対策のため幼児歯科健診及び園・学校歯科健診を中止、延期
		令和2年度でフッ化物塗布事業を終了
3	2021	2歳児歯科健診開始
		お口の健康長寿健診の対象年齢を拡大(対象年齢:76歳、80歳)
		歯周病リスク見える化事業開始
		新潟市生涯歯科保健計画(第5次)の終期を1年延長(～令和6年度)