

北 区役所 だより

自然・活力・安らぎにあふれるまち 一住みたくなるまち 北区

令和3年(2021年) 6月20日号

毎月第1・3日曜日発行
Vol.341

編集・発行 新潟市北区役所地域総務課

〒950-3393 新潟市北区東栄町1丁目1番14号 ☎025-387-1000(代表) ☎025-387-1020
ホームページ <http://www.city.niigata.lg.jp/kita/> 電子メール chiikisomu.n@city.niigata.lg.jp

北区 人口 72,894人(-66) 男 35,652人(-21) 女 37,242人(-45) 世帯数 29,644世帯(-7) ※令和3年5月末現在 カッコ内は前月比 住民基本台帳から

「北区河川別ハザードマップ」ができました!

7月1日から
全戸配布します

北区では「北区防災士の会」と協力して、「北区河川別ハザードマップ」を作成しました。

梅雨から夏にかけて、雨が多くなります。お住まいの地域で浸水する恐れがある箇所を確認するなど、“もしも”に備えましょう。

河川ごとの影響がわかるハザードマップ

「北区河川別ハザードマップ」では一つひとつの河川の浸水想定を北区全体を見渡せる図面で掲載しています。

総合ハザードマップと異なり、河川ごとに洪水の影響を受ける地域を詳しく確認することができます。



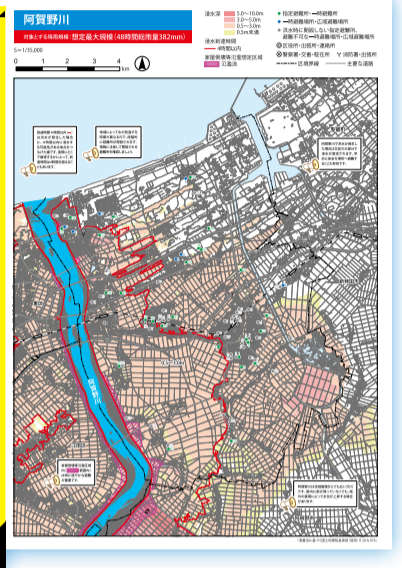
キョージョ

どの河川の洪水が危ないか分かったら、避難の計画も立てやすいね。



ジョージョ

新潟市防災
マスコットキャラクター



このマークに注目!
北区で活躍する防災士からの必読アドバイス!

避難に役立つ情報も盛りだくさん

洪水は河川の水位上昇に伴い、危険度が高まります。

いつ、どこに避難するか、非常持ち出し品の検討など、普段から避難の計画を、ハザードマップを使って準備しておくことで、迷わず避難することができます。

自宅に保管して、日頃から災害に備えましょう。

防災出前講座をご利用ください

町内会など地域の集まりへ出前講座も行っています。詳しくは問い合わせてください。

問い合わせ 地域総務課(☎025-387-1165)

地域の防災リーダー 防災士ってどんなひと??

防災士とは

防災士とは「自助」「共助」「協働」の十分な意識と一定の知識・技能を習得したことを日本防災士機構が認証した人です。

防災士には防災啓発や訓練指導などの防災力を高める活動が期待されています。

現在、25人の防災士が北区防災士の会に所属して、防災訓練の指導など地域で活躍しています。



防災士育成助成制度

市では防災士資格取得の際に負担する費用の一部を助成しています。助成対象は、自主防災組織、コミュニティ協議会、自治会、地域で防災活動を行う組織の中からリーダーにふさわしいと推薦された人です。

詳しくはこちらから



岡方地区の防災士、稲村辰義さんに聞きました

防災士になったきっかけは

自治会から要請があったことです。私も役員でしたので、防災士養成講座を受講して、資格取得しました。応急手当普及員でもあります。



地域でどんな活動をしていますか

主に地域の訓練に講師として参加しています。大雨時の避難行動や、応急手当の方法など防災知識の伝達を行っています。

今後の課題、抱負を教えてください

現在、自治会長もしています。地域の高齢者など避難に助けが必要なひとに対して、支援できる体制をつくりたいです。

あなたも防災士になって、地域で活躍してみませんか

ごさはなしポート 地域防災力の向上を目指して

本格的な雨のシーズンを前に、5月30日(日)、五泉市の早出川の河川敷で、国や県などと合同で水防訓練が行われました。

訓練には国や県、市のほか、沿岸の地元の水防団として新潟市消防団北方方面隊も参加しました。

大雨で堤防から水が漏れ出したことを想定し、堤防の上に土のうを積んだり、あふれた水をポンプ車で排水したりするなど実践的な訓練が行われました。

新しい団員も先輩団員に教えてもらいながら、地域の安心安全を守るための作業に取り組んでいました。



みなさんの健康のために(7月)

健康福祉課健康増進係(☎387-1340)

全て事前に申し込みが必要です。当日はマスクの着用、自宅での検温をお願いします。発熱、せき、倦怠感がある場合は参加できません。

離乳食講習会(はじめての離乳食)

回 7月6日(火)午後1時半~2時半
場 北地域保健福祉センター
内 離乳食の始め方
入 生後5カ月頃の乳児の保育者 先着10人
申 6月23日(水)~7月4日(日)に電話で市役所コールセンター(☎243-4894)

妊婦歯科健康診査

回 7月13日(火)午後1時~2時45分
場 豊栄健康センター
内 妊婦 先着24人
申 6月23日(水)~7月11日(日)に電話で市役所コールセンター(☎243-4894)

育児相談(身体計測・栄養相談)

Table with 4 columns: 7月, 会場, 定員, 申し込み先. Rows include dates like 7/21 and 7/27 with locations like 豊栄健康センター and 北地域保健福祉センター.

※各2時間。計測のみも可

健康づくりスタートセミナー

内 健康づくりに役立つ運動の講話と実技
入 40~74歳でほかの運動教室・サークルなどに参加していない人

Table with 4 columns: 7月, 会場, 定員, 申し込み先. Rows include dates 7/13 and 7/28 with locations like 北地区公民館 and 豊栄健康センター.

※各2時間

ウォーキングで健康づくり

回 7月16日(金)午後2時~3時半
場 豊栄総合体育館
内 効果的なウォーキング法の講話と実技
入 医師から運動制限がされていない40歳以上 先着10人
申 電話で健康福祉課健康増進係(☎387-1340)

健康相談(保健師・栄養士による個別相談)

Table with 4 columns: 7月, 会場, 定員, 申し込み先. Rows include dates 7/28 and 7/30 with locations like 豊栄健康センター and 北地域保健福祉センター.

※各2時間。健康診断の結果記録票がある人は持参してください

あなたの骨は大丈夫?

骨粗しょう症予防相談会

健康福祉課健康増進係(☎387-1340)



自分の骨密度を知って、丈夫な骨で健康に過ごしませんか。若い人の参加もお待ちしています。

回 7月14日(水) ①午前9時45分~ ②午前10時15分~ ③午前10時45分~ ④午前11時15分~ ⑤午後1時15分~ ⑥午後1時45分~

場 豊栄健康センター
内 骨密度測定(超音波式、かかとを素足で測定)、骨粗しょう症予防のための健康相談など
入 18歳以上 各回先着7人
※骨粗しょう症で治療中の人、両足のかかるとに骨折や外傷のある人を除く
申 6月24日(木)から電話で市役所コールセンター(☎243-4894)

今が旬! 北区が誇る農産物 「やきなす」

産業振興課 農業振興グループ (☎387-1365)

出荷時期 5月~9月 主要産地 木崎地区

「やきなす」は木崎地区で品種選抜された門外不出の種によるブランドなすで、「新潟市食と花の銘産品」に指定されています。大きさは長なすの4倍近くあります。その名のとおり、焼きなす用に作られたもので、焼くことで身はとろけるように柔らかくなり甘みが出ます。



遊水館の夏期営業

7月1日(木)から9月12日(日)まで次のとおり営業します。
問 同館(☎384-1211)

Table with columns for dates (7/1-16, 7/17-8/31, 9/1-12) and rows for 利用時間, 屋外プール, 定員.



※7月5日・12日・19日、8月2日・23日・30日、9月6日・13日(月)は休館。
9月14日(火)以降は通常営業

2時間入替制の時間割
①10:00~12:00 ②13:00~15:00 ③16:00~18:00 ④19:00~21:00
※日曜、祝日は①~③のみ。午前9時45分から当日分の整理券を配布(一人一枚)。利用は一日一回に限る
定員 各時間先着110人(④は60人)
※2時間入替制時は採暖室、ジャグジープール、幼児プール、屋内・外スライダー、屋外サンテラスは使用できません

小学生短期水泳教室

回 7月27日~30日、8月3日~6日(各全4回)
午前8時50分~9時40分
入 クロールで25m泳げない小学生 各先着35人
※着替え補助のための入館は1人に限り可。見学は不可
¥2,500円(入館料、ロッカー代が別途必要)
申 6月27日(日)午前8時半から直接同館
※月曜休館

車で来庁する場合は、北区文化会館裏の駐車場を使用してください。

問 地域総務課(☎387-1125)

おしらせ版

日=日時 場=会場
 内=内容 人=対象・定員
 ￥=参加費(記載のないものは無料)
 申=申し込み(記載のないものは当日直接会場へ)
 問=問い合わせ

北区役所・豊栄地区公民館は2月1日に北区文化会館隣に移転しました。

お知らせ

北区自治協議会を傍聴しませんか

回 6月24日(木)午後1時半～
 場 北地区コミュニティセンター
 人 5人(受付開始時に定員を超える場合は抽選)
 内 区づくり予算事業について、ほか
 問 地域総務課(☎387-1175)
 ※議事概要は区役所ホームページまたは、市役所1階市政情報室で閲覧できます

7月の相談会(無料)

■ 弁護士相談(要予約)
 回 6日・20日(火)午後1時15分～4時15分
 場 北区役所
 問 区民生活課(☎387-1295)
 ■ 行政相談委員による相談
 回 場
 ・ 1日(木) 北区役所
 ・ 15日(木) 北出張所
 ※時間はいずれも午前10時～正午
 問 区民生活課(☎387-1255)

7月のさわやかなんでも相談所(無料)

場 豊栄さわやか老人福祉センター
 問 同相談所午前9時半～正午(☎386-0745)
 ■ 一般相談
 回 月・金曜午前9時半～正午
 ■ 傾聴相談
 回 1日(木)午前10時～午後3時
 ■ 身体障がい者相談
 回 8日(木)午前10時～午後0時半
 ■ 司法書士法律相談(要予約)
 回 13日(火)午後1時45分～3時45分

障害年金無料相談会

回 6月25日(金)午後1時半～4時
 場 北区文化会館
 人 10人
 問 新潟障害年金サポートセンター(☎0120-01-6453)

井戸水を飲用などに使用している皆さまへ

井戸水は、細菌や有害物質によって汚染されることがあります。飲用とする場合は定期的に水質検査を実施するなど、適切な管理が必要です。井戸水の水質は日々変動します。飲み水などには安心して使用できる水道水への切り替えをお勧めします。
 ※切り替えに要する工事費などは自己負担となります
 問 飲用井戸水について
 保健所環境衛生課環境衛生係(☎212-8266)
 水道水への切り替えについて
 水道局北営業所維持係(フリーダイヤル0120-411-002または☎266-9311)

催し・募集

幼児期家庭教育学級 北地区公民館

回 7月9日・16日(金)午前10時～11時半
 内 ストレッチ運動、親子で楽しむ運動遊び
 人 1～2歳の子と保護者 先着7組
 回 6月21日(月)午前9時から市ホームページ「かんたん申込み」で申し込み
 問 同館(☎387-1761)



豊栄児童センター ステンシルで小物入れ作り

回 7月10日(土)・11日(日)午前10時～正午
 人 小学生～17歳、各日先着8人
 ￥ 100円
 問 7月1日(木)から電話で同センター(☎384-1520)

豊栄地区公民館 ご近所だんぎ

回 7月8日(木)午後1時半～2時半
 内 世界音楽紀行 ※手話通訳あり
 講師 大竹孔三さん(音楽療法士)
 回 7月7日(水)までに電話で同館(☎387-2014)

音声ボランティア入門講座

回 7月7日・14日・21日(水曜全3回)午後1時半～3時半
 場 豊栄さわやか老人福祉センター
 内 視覚などに障がいがある人のための録音図書(広報等)作成講座
 人 65歳以下 先着10人
 回 7月6日(火)までに電話で音声訳山びこ会 山森(☎090-8250-8256)

高校生英語スピーチコンテスト

回 7月18日(日)午前10時半～午後4時半
 場 新潟国際情報大学(西区みずぎ野3)
 内 テーマ「私ができる国際貢献 with コロナ」
 回 6月30日(水)までに電話で同大学学務課(☎239-3111)
 ※見学は申し込み不要

ばい捨てはやめましょう

空き缶、吸い殻などのばい捨ては「新潟市ばい捨て等及び路上喫煙の禁止に関する条例」により禁止されています。美しい自然環境を守りましょう。
 問 区民生活課生活環境係(☎387-1295)

俳句

市民文芸 HAIKU

玄関に筍一発着弾す
 極上の笑みで包まれ筒来
 表から裏へ筒抜け青葉風
 青葉寒きりり弓引くお下げかな
 百年の夢を泳ぐ鯉のほり

佐藤 豊太郎(嘉山)
 田丸 信子(嘉山)
 木村 八郎(新崎)
 小柳 恵子(白新町)
 内山 ムツ(朝日町)

※このコーナーでは、皆さんからの短歌、俳句、川柳を募集しています。
 ※掲載作品は区バス内にも掲示されます。
 市民文芸の応募先
 〒950-3393(住所不要)北区役所地域総務課
 ※住所・氏名・電話番号を明記してください。

スポーツ

豊栄総合体育館 関節力を上げる 関節トレーニング～下半身編

回 7月10日(土)午後2時～3時半
 人 先着12人
 ￥ 500円
 問 電話でハピスカとよさか(☎386-7522、月曜休館)



北区役所だより・区バスに広告を載せませんか？

区バス車両への広告掲載を通じて、運行を支援していただける企業等を募集します。

募集対象者 新潟市内または隣接する市町村に事業所などがある団体
 広告の掲載箇所、規格、料金

No	掲載箇所	規格(横×縦)	料金
①	車外・側面窓	800mm×300mm以内	2,000円/月/1カ所
②	車外・後部窓	820mm×320mm以内	4,000円/月
	車内・広告入りポケットティッシュ	95mm×65mm以内 500個(3カ月設置またはなくなり次第終了)	5,000円



車両 9人乗りジャンボタクシー
 運行日 平日(年末年始を除く)
 運行便数 11便/日
 月間利用者数 約1,000人
 運行区間 太郎代浜～新富町～豊栄駅～北区役所・文化会館

※料金には広告作製料、ポケットティッシュ購入料を含んでいません
 ※申し込み手続きなど詳細は問い合わせください
 問 東港タクシー株式会社(☎255-3233)

北区役所だよりの、親しみやすい紙面作りを図るとともに、区内の事業者の活動などを振興するため、広告を募集します。

募集対象者 北区役所管内の事業者
 募集対象号 令和4年3月までの毎月第1・第3日曜日号

・掲載位置 各号2ページ分の下1段
 ・掲載サイズ(1枠) 縦3.9cm×横7.9cm
 ・刷色 カラー
 ・広告料 1枠1回7,000円
 ※インターネット版区役所だよりには掲載しません
 ※原則各号、1事業者1枠になります
 ※1号からでも申し込みできます

申し込み方法

所定の申込書を地域総務課へ提出してください。先着順により審査のうえ決定します。
 ※関係書類は区役所地域総務課、出張所の窓口および市ホームページで取得できます。詳細は問い合わせください 問 地域総務課(☎387-1155)



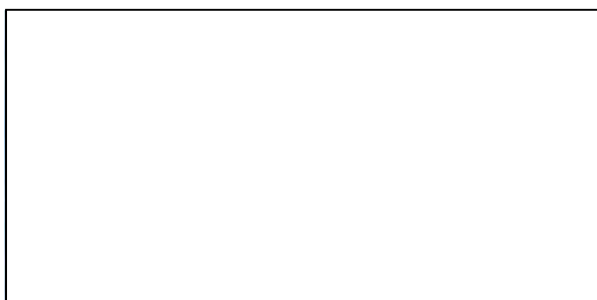
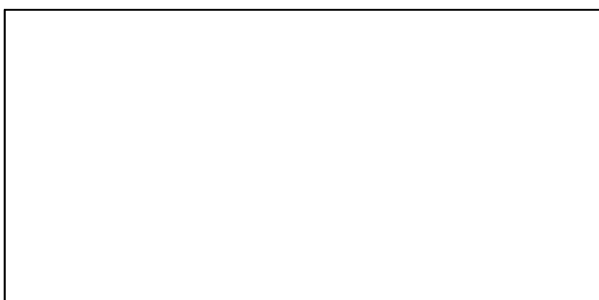
頁数 3頁※市報にいがた(5頁)との合体発行で、全体は8ページ
 発行部数/発行日 19,600部(1号あたり)/月2回(第1、第3日曜日)

配布方法

- 区内の世帯へ新聞朝刊に折り込み(新潟日報・朝日新聞・読売新聞・毎日新聞・産経新聞・日本経済新聞)
- 上記新聞の未購読世帯の希望者には宅配、または郵送
- 各区役所、各出張所、各公民館、各図書館などに設置



<広告欄>



電話番号(☎)は市外局番025を省略して記載しています。

ワクチン接種詐欺に注意

～新型コロナワクチン詐欺に関する相談を受け付けています～
 ワクチン接種等に関して電話で口座情報などを聞いたり、ATMの操作をお願いしたりすることは絶対にありません。

新型コロナワクチン詐欺消費者ホットライン
0120-797-188
 受付時間：10時～16時(土・日曜、祝日も実施)