

江南区(心配)と相談所 来所または電話相談(予約不要) 日毎週木曜日(祝日を除く) 午後1時~4時 場江南区福祉センター 問江南区社会福祉協議会【相談専用電話】025・250・7823

長年の歴史に幕。新たな保育園が開園

曾野木保育園、第二曾野木保育園が閉園。曾野木アルル保育園が開園

3月31日をもって、曾野木保育園、第二曾野木保育園が閉園し、4月1日より新たに曾野木アルル保育園が開園しました。
保育園の集約化は、老朽化が進んでいた保育園と長年にわたり未利用の状況が続いていた曾野木地区市営住宅跡地の活用を軸とした公共施設の再編を行うため、実施したものです。
また、同敷地には、現在、曾野木コミュニティセンターが建設中で、コミュニティ活動の拠点となることが地域の方々から期待されています。



曾野木保育園での米山区長あいさつ



第二曾野木保育園の外観には子どもたちの手形などで彩った閉園のお知らせが飾られていました



曾野木コミュニティセンターフロア図



建設中の曾野木コミュニティセンター



曾野木アルル保育園の外観

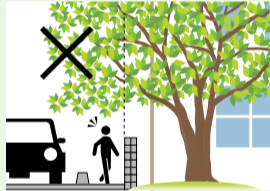


道路に張り出している樹木の管理について

自宅の庭木の枝などが車道や歩道に張り出していると、自動車、自転車や歩行者の通行に支障をきたすだけでなく、接触などによる事故の恐れがあり、大変危険です。

樹木の張り出しが原因で事故が発生した場合、所有者が責任を問われる場合があります。

安心・安全に道路を利用できるよう、道路にはみ出した樹木の枝を伐採していただくなど、適正な管理をお願いします。



問建設課 ☎025-382-4703

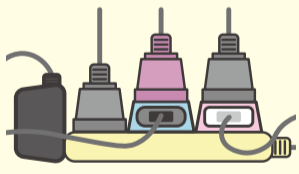
消防情報

消火の視点

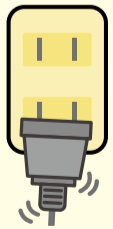
コロナ禍でのおうち時間、つけっぱなしのコンセント周りを点検しましょう



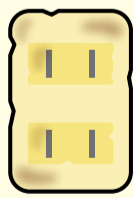
①ホコリたまっていますか?



②たこ足配線していませんか?



③接続部分はゆるんでいませんか?



④経年劣化で傷んでいませんか?

問江南消防署 市民安全課 予防調査係 ☎025-381-2327



問健康福祉課 健康増進係 ☎025-382-4316

「おうち時間」を健康づくりのきっかけに

コロナ禍により外出が制限され、今までよりも「おうち時間」が増えた方が多いのではないのでしょうか。「おうち時間」に自分の健康を振り返り、健康づくりを考えるきっかけにしてみませんか。

運動

毎日プラス10分の身体活動
移動時の早歩き、料理や掃除、庭いじりなど、日常でのからだの動きを増やしましょう。



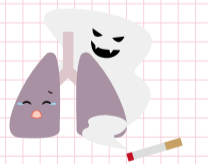
食事

適切な食生活で、からだの調子を整える
主食・主菜・副菜は健康な食事の第一歩です。食事をおいしく、バランスよくとりましょう。



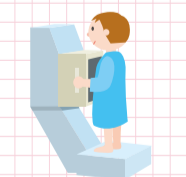
禁煙

喫煙習慣を見直す
喫煙や受動喫煙により、肺がんや心疾患、脳血管疾患、COPD(慢性閉塞性肺疾患)等にかかりやすくなります。



健診

定期的にからだの状態を知り、病気につながるリスクを早期発見
定期健診(検診)を受けて、からだの状態を知ることが健康づくりの入り口です。



資料:新・健康生活のススメ「おうち時間」を「健康づくり」のきっかけに! 厚生労働省

<広告欄> ※広告欄の掲載内容についての問い合わせは各広告主へ



こうなん 20,000部/月2回発行 縦3.9cm×横7.9cm 広告募集中 1回 7,000円 対象 江南区内にお店や事業所を持つ事業者 申し込み 地域総務課 ☎025-382-4619