

令和7年度 4月入園  
～2次募集申請の流れについて～



新潟市子育て応援キャラクター  
ほのわちゃん

# 令和7年度4月入園のてびき 新潟市認可保育施設(2号・3号認定用)



申請をご希望の方は、てびき記載事項をよくご確認ください!

申請受付期間	
1次募集	令和6年11月 1日(金) ~ 令和6年11月15日(金)
2次募集	令和7年 1月30日(木) ~ 令和7年 2月 7日(金)
申請対象者	
次の要件を全て満たす児童	
① 令和7年4月1日時点で新潟市に居住(住民登録)していること	
② 令和7年4月より父母のいずれもが保育必要事由(てびき5ページ)に該当すること	
③ 次のいずれかに該当すること	
申請対象者A: 令和7年4月1日付で新規入園を希望する児童	
申請対象者B: 保育施設に在籍している児童で、令和7年4月1日付で転園を希望する児童	
申請対象者C: 認定こども園に在籍している児童で、令和7年4月1日付で現在在籍している認定こども園内において1号認定から2号認定に変更を希望する児童	

申請受付期間外は  
申請ができませんので、  
注意が必要です!



【2次募集空き状況公開】  
令和7年1月30日（木）

【申請書類提出先】  
第1希望施設が所在する区の区役所健康福祉課  
**※保育施設への提出ではないので要注意※**

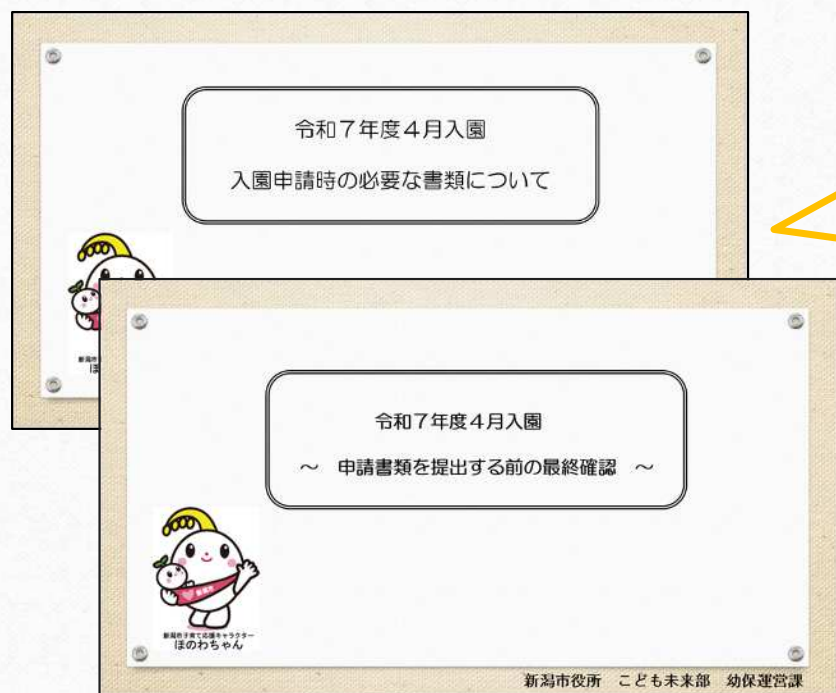
<p><b>2次募集</b></p> <p>受付期間 1月30日（木） ～2月7日（金）</p>	<p>2次募集受付開始時点で空きのある施設を対象に募集を行います。 空きのある施設は受付期間初日に市ホームページで公開します。</p> <p><b>提出書類</b></p> <ul style="list-style-type: none"><li>◆ 未申請児童 … 入園申請に必要な書類一式</li><li>◆ 未決定児童 … 未決定通知に同封する利用意向確認書</li></ul> <p><b>提出先</b> 第1希望施設が所在する区の区役所健康福祉課</p>
<p><b>2次募集 未決定者調整</b></p> <p>3月上旬実施予定</p>	<p>2次募集で未決定となった児童を対象に、2次募集入園選考の結果空きのある施設で調整を行います。</p> <p>★2次募集未決定児童へ、申請方法等の連絡をします。</p>



## 【提出書類】

◆未申請児童…入園申請に必要な書類一式

◆一次募集未決定児童…未決定通知に同封する利用意向確認書



てびきや動画で  
提出書類の確認をお願いします

窓口では職員による  
書類の不備・不足確認は行いません



新潟市子育て応援キャラクター  
ほのわちゃん

【1次募集で**入園**が決まった方】

- ▶ 内定を取り下げて改めて2次募集申請→「未申請児童」と同じ扱い
- ▶ 申請に必要な書類一式を改めてすべて準備する必要あり

【1次募集で**転園**が決まった方】

- ▶ 内定を取り下げても、

現在在籍している施設へ戻ることができない

特別な事情があり転園を取り下げたい場合はてびき裏表紙の問い合わせ先に相談を！



## 【1次募集 入園未決定児童】

○利用意向確認書を提出

※2次募集申請の有無を確認するため、該当者は全員提出が必要！

<提出先>

第1希望施設が所在する区の区役所健康福祉課の窓口 または 電子申請

- ▶窓口提出の場合…窓口で用意をしている専用封筒にその場で封入して提出
- ▶電子申請の場合…送信後に到達番号が表示されたかを必ず確認しましょう



▶結果は令和7年2月28日（金曜日）に発送予定です

