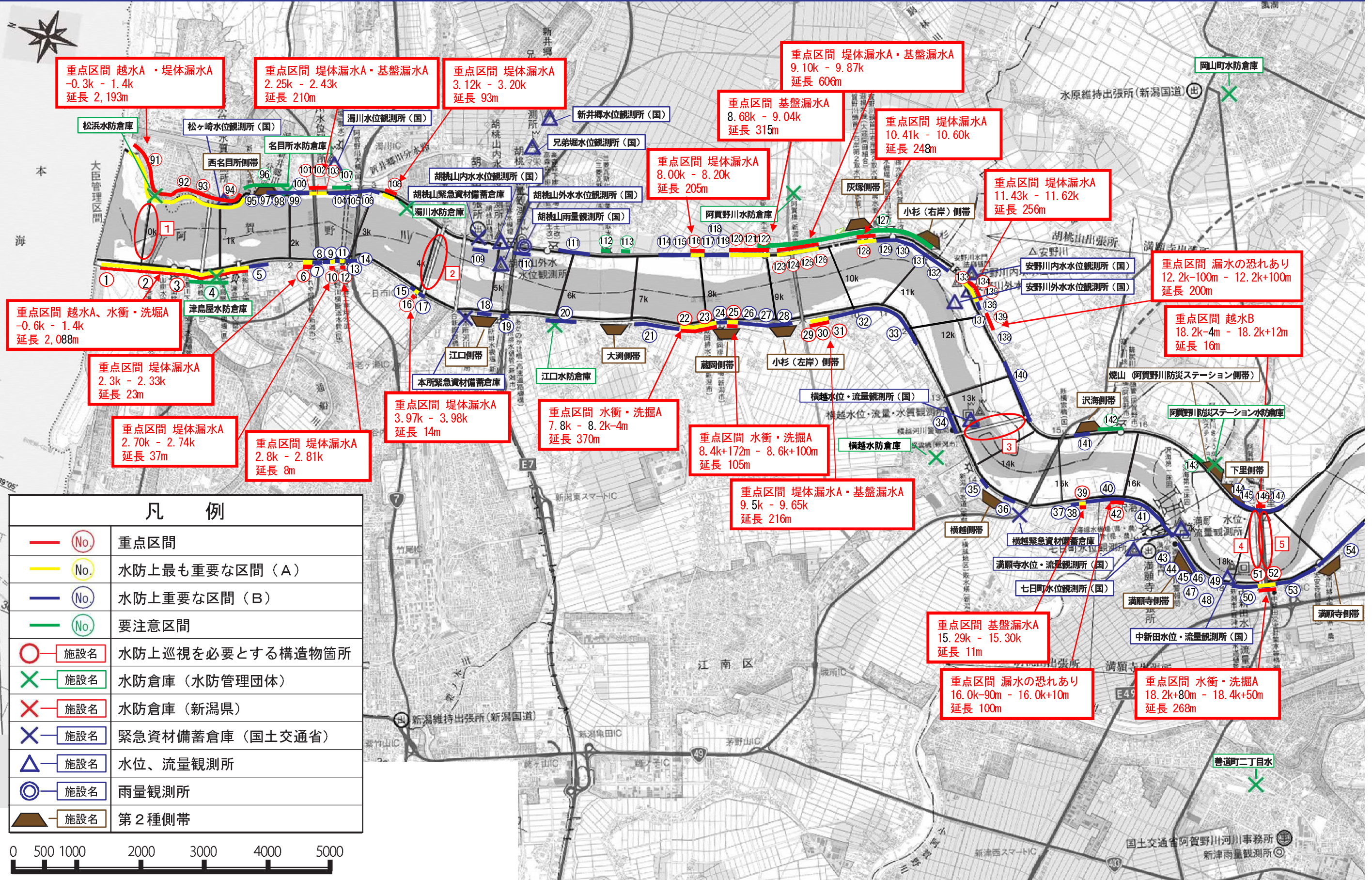


河川管理者別重要水防箇所図

令和4年度 阿賀野川重要水防箇所



重点区間 越水A・堤体漏水A
-0.3k - 1.4k
延長 2,193m

重点区間 堤体漏水A・基盤漏水A
2.25k - 2.43k
延長 210m

重点区間 堤体漏水A
3.12k - 3.20k
延長 93m

重点区間 堤体漏水A・基盤漏水A
9.10k - 9.87k
延長 606m

重点区間 基盤漏水A
8.68k - 9.04k
延長 315m

重点区間 堤体漏水A
10.41k - 10.60k
延長 248m

重点区間 堤体漏水A
8.00k - 8.20k
延長 205m

重点区間 堤体漏水A
11.43k - 11.62k
延長 256m

重点区間 漏水の恐れあり
12.2k-100m - 12.2k+100m
延長 200m

重点区間 越水B
18.2k-4m - 18.2k+12m
延長 16m

重点区間 越水A、水衝・洗掘A
-0.6k - 1.4k
延長 2,088m

重点区間 堤体漏水A
2.3k - 2.33k
延長 23m

重点区間 堤体漏水A
2.70k - 2.74k
延長 37m

重点区間 堤体漏水A
2.8k - 2.81k
延長 8m

重点区間 堤体漏水A
3.97k - 3.98k
延長 14m

重点区間 水衝・洗掘A
7.8k - 8.2k-4m
延長 370m

重点区間 水衝・洗掘A
8.4k+172m - 8.6k+100m
延長 105m

重点区間 堤体漏水A・基盤漏水A
9.5k - 9.65k
延長 216m

重点区間 基盤漏水A
15.29k - 15.30k
延長 11m

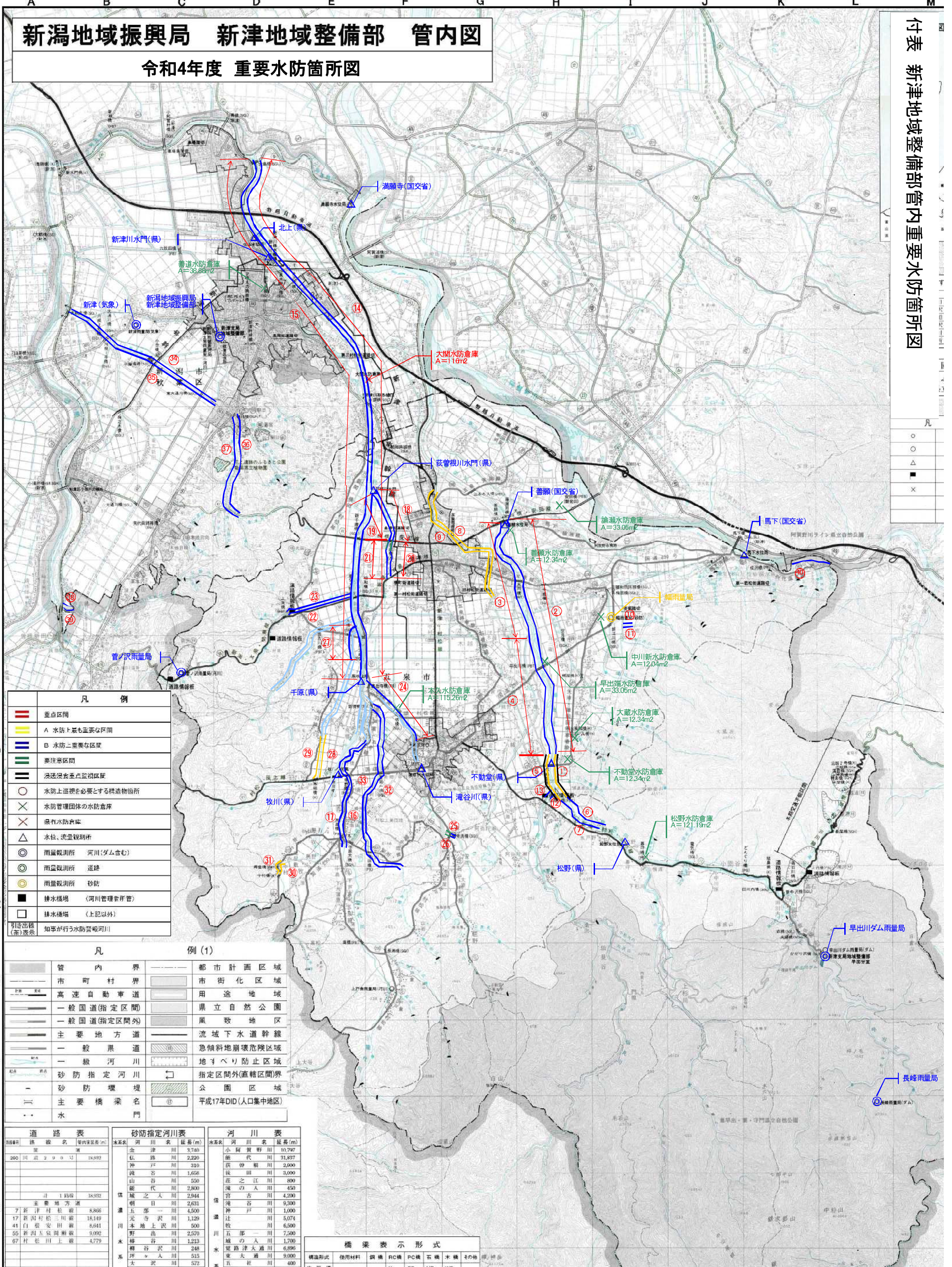
重点区間 漏水の恐れあり
16.0k-90m - 16.0k+10m
延長 100m

重点区間 水衝・洗掘A
18.2k+80m - 18.4k+50m
延長 268m

新潟地域振興局 新津地域整備部 管内図

令和4年度 重要水防箇所図

付表 新津地域整備部管内重要水防箇所図



	重点区間
	A 水防上最も重要な区間
	B 水防上重要な区間
	要注意区間
	浸透浸食重点監視区間
	水防上巡視を必要とする構造物箇所
	水防管理団体の水防倉庫
	県有水防倉庫
	水位、流量観測所
	雨量観測所 河川(ダム含む)
	雨量観測所 遠達
	雨量観測所 砂防
	排水機場 (河川管理事務所)
	排水機場 (上記以外)
	引込出稼(茶)表示 知事が行う水防警報河川

	管内界		都市計画区域
	市町村界		市街化区域
	高速自動車道		用途地域
	一般国道(指定区間)		県立自然公園
	一般国道(指定区間外)		風致地区
	主要地方道		流域下水道幹線
	一般県道		急傾斜地崩壊危険区域
	一級河川		地すべり防止区域
	砂防指定河川		指定区間外(直轄区間)
	砂防堰堤		公園区域
	主要橋梁名門		平成17年DID(人口集中地区)
	水		

路線番号	路線名	延長(km)
200	国道29号	18,992
1	1号線	18,932
7	主要地方道	8,866
17	新潟村松線	18,149
41	白根安田線	8,641
55	新潟五反田線	9,092
67	村松田上線	4,779

水系名	河川名	延長(m)	
信濃川	金津川	3,740	
	私勝川	2,220	
	神谷川	310	
	流谷川	1,668	
	山谷川	550	
	銀代川	2,800	
	城之天川	2,944	
	朝日川	2,631	
	五部一川	4,500	
	元寺沢川	1,129	
村上川	木地上沢川	500	
	野出川	2,570	
	砂谷川	1,213	
	樽谷沢川	248	
	坪入川	515	
	大沢川	572	
	荒瀬川	小阿賀野川	10,797
		新代川	31,857
		荻野川	3,000
		飯田川	3,000
莊之江川		890	
滝の人川		450	
宮古川		4,200	
滝谷川		9,300	
神戸川		1,000	
津川		5,074	
五反田川	津川	6,500	
	五部一川	7,500	
	城の人川	1,700	
	霞路津大通川	6,896	
	東大通川	9,000	
	五反川	400	

構造形式	使用材料	鋼橋	RC橋	PC橋	石橋	木橋	その他
橋	鋼	○	○	○	○	○	○
橋	RC	○	○	○	○	○	○
橋	PC	○	○	○	○	○	○
橋	石	○	○	○	○	○	○
橋	木	○	○	○	○	○	○
橋	その他	○	○	○	○	○	○