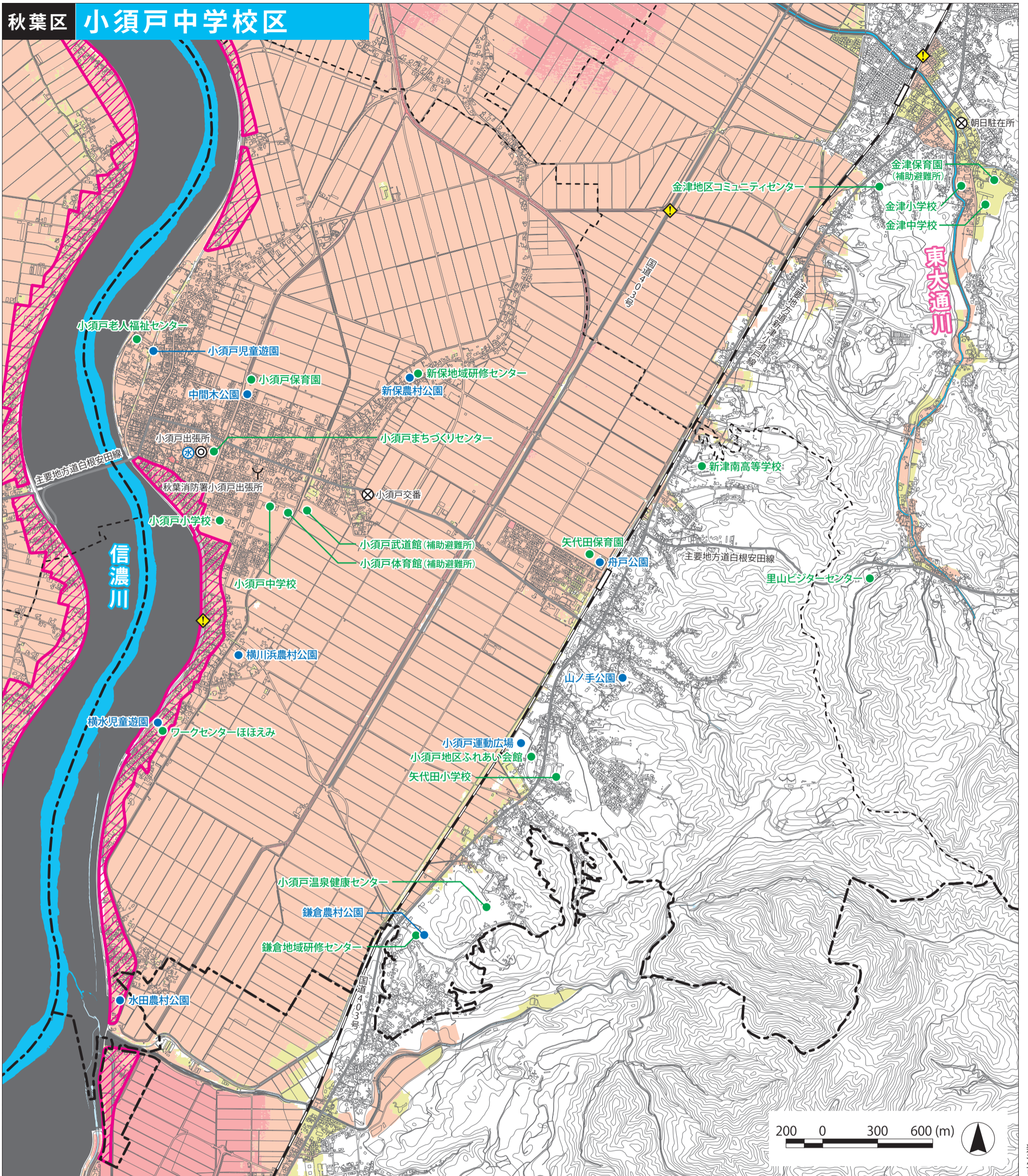


秋葉区 小須戸中学校区



この洪水ハザードマップは、各対象河川の浸水想定区域図を重ね合わせて作成しているため、浸水区域が重なる地域については、浸水深の深い方を表示しています。各河川の浸水想定図は、市のホームページ(P10参照)にて確認することができます。

指定避難所	信濃川	小阿賀野・能代川	五社川	東大通川
金津小学校	—	全階可	—	2階以上
金津中学校	—	全階可	—	2階以上
(補)金津保育園	—	—	—	—
金津地区コミュニティセンター	全階可	全階可	—	全階可
里山ビジターセンター	—	—	—	全階可
小須戸保育園	利用不可	利用不可	—	—
小須戸小学校	2階以上	—	—	—
小須戸まちづくりセンター	2階以上	—	—	—
小須戸中学校	2階以上	—	—	—
(補)小須戸体育館	利用不可	—	—	—
(補)小須戸武道館	利用不可	—	—	—
小須戸老人福祉センター	利用不可	—	—	—
ワークセンターほほえみ	利用不可	—	—	—
新保地域研修センター	利用不可	—	—	—
矢代田保育園	利用不可	利用不可	—	—
矢代田小学校	—	—	—	—
新津南高等学校	全階可	—	—	—
小須戸地区ふれあい会館	全階可	—	全階可	—
小須戸温泉健康センター	—	—	—	—
鎌倉地域研修センター	全階可	—	全階可	—

一時避難場所	信濃川	小阿賀野・能代川	五社川	東大通川
中間木公園	利用不可	利用不可	利用可	利用可
小須戸児童遊園	利用不可	利用不可	利用可	利用可
横川浜農村公園	利用不可	利用可	利用可	利用可
横水児童遊園	利用不可	利用可	利用可	利用可
水田農村公園	利用不可	利用可	利用不可	利用可
新保農村公園	利用不可	利用可	利用可	利用可
鎌倉農村公園	利用可	利用可	利用可	利用可
小須戸運動広場	利用不可	利用可	利用可	利用可
山ノ手公園	利用可	利用可	利用可	利用可
舟戸公園	利用不可	利用不可	利用可	利用可

表の見方 ※表の見方については、裏表紙の「指定避難所・指定緊急避難場所一覧」を参照してください。

浸水深

- 5.0~10.0m
- 3.0~5.0m
- 0.5~3.0m
- 0.5m未満

家屋倒壊等氾濫想定区域

- 氾濫流 ※この洪水ハザードマップには、河岸侵食の表示はありません。

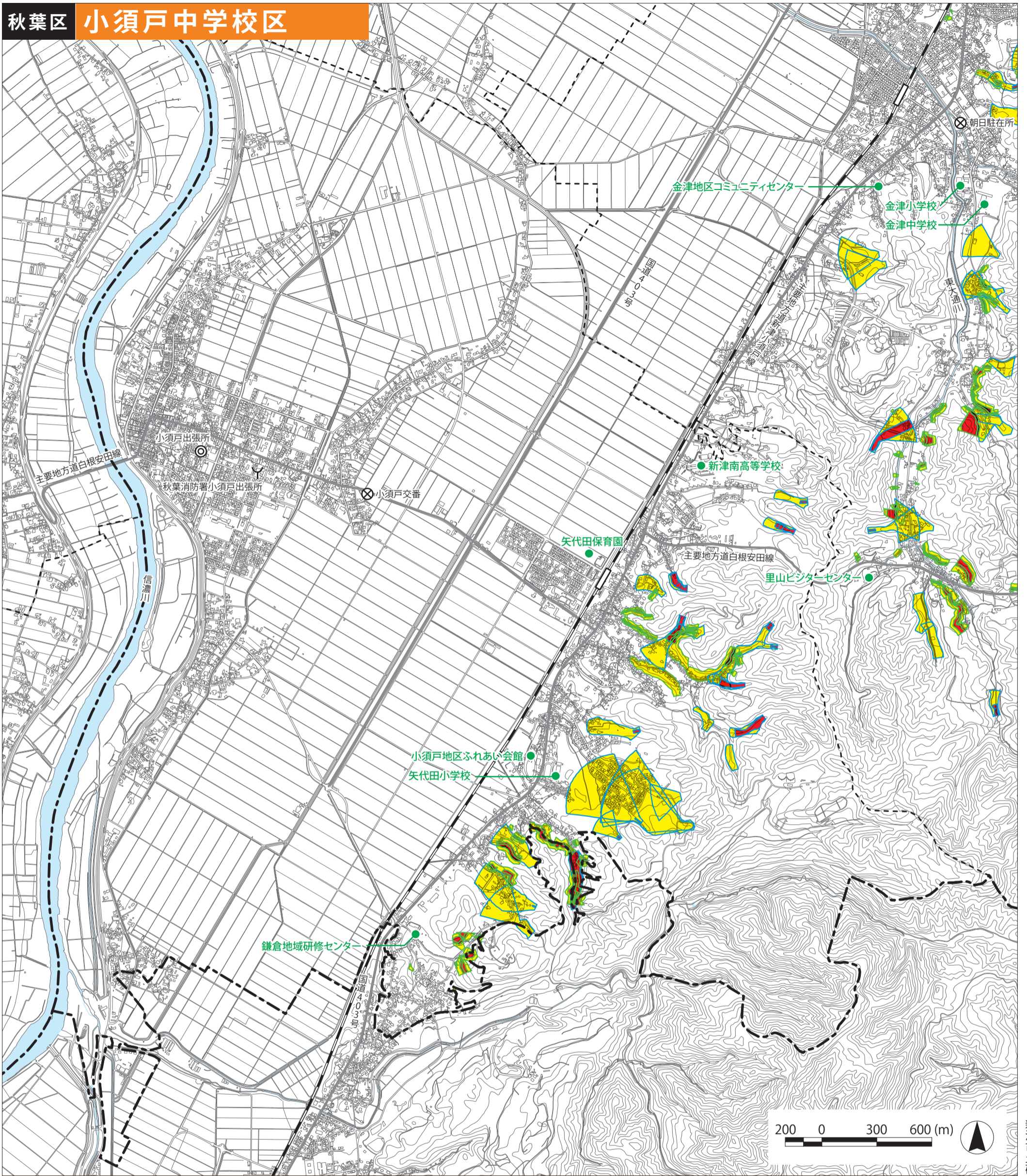
指定避難所 ● 一時避難場所 ●

◎ 区役所・出張所・連絡所 Y 消防署・出張所 ⊗ 警察署・交番・駐在所

⊕ 水防倉庫 ◆ 洪水時危険箇所(道路冠水が想定される箇所) - - - 中学校区境界 - - - 行政区界

この地図の作成にあたっては、国土地理院長の承認を得て、同院発行の基盤地図情報を使用した。(承認番号 平成29情使、第1501号)

秋葉区 小須戸中学校区



【土砂災害の種類と前兆現象】

がけ崩れ (急傾斜地の崩壊)

地中にしみこんだ水分が土の抵抗力を弱め、雨や地震などの影響によって斜面が崩れ落ちる。



前兆現象

- がけからの水がにごる
- がけに亀裂が入る
- 小石がばらばら落ちてくる

土石流

山腹、川底の石や土砂が長雨や集中豪雨などによって、一気に下流へと押し流される。

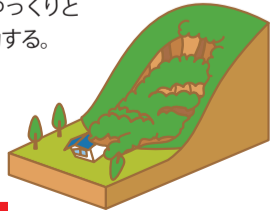


前兆現象

- 山鳴りがする
- 雨が降り続けているのに、川の水位が下がる
- 急に川の水が濁り、流木が混ざっている

地すべり

斜面の一部あるいは全部が、地下水の影響と重力によってゆっくりと斜面下方に移動する。



前兆現象

- 地面に亀裂、段差ができる
- 樹木が倒れる
- 斜面から水がふき出す

凡例 土砂災害警戒区域等 (赤塗りは特別警戒区域)

- 急傾斜地の崩壊
- 土石流
- 指定避難所
- 主要な道路
- ◎ 区役所・出張所・連絡所
- ∩ 消防署・出張所
- ⊗ 警察署・交番・駐在所
- 中学校区境界
- 行政区界

土砂災害のおそれがある場合に開設する避難所

- | | |
|----------------|-------------|
| 金津小学校 | 矢代田小学校 |
| 金津中学校 | 新津南高等学校 |
| 金津地区コミュニティセンター | 小須戸地区ふれあい会館 |
| 里山ビジターセンター | 鎌倉地域研修センター |
| 矢代田保育園 | |