

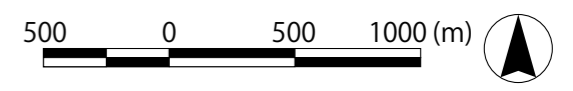
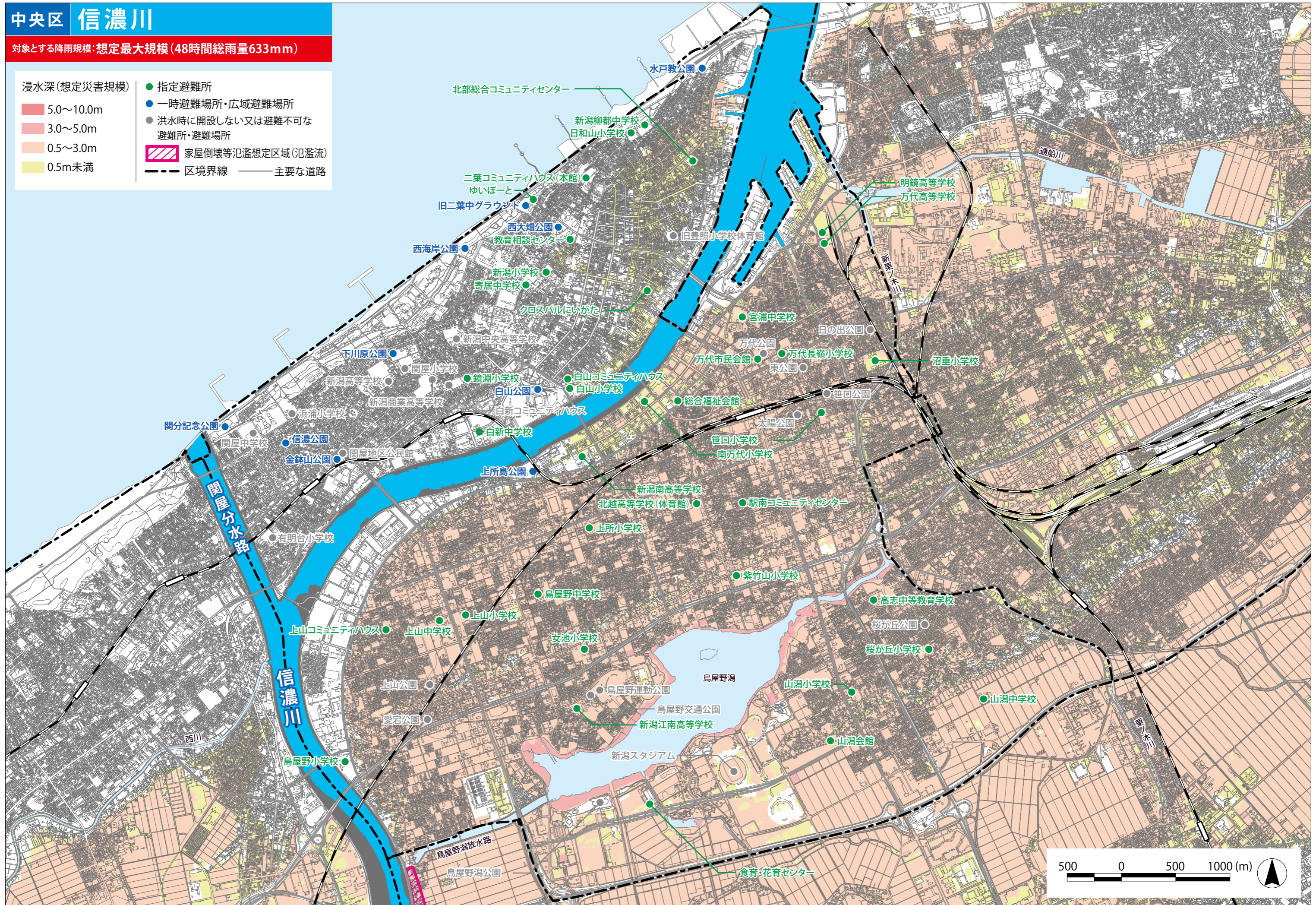
中央区 信濃川

対象とする降雨規模: 想定最大規模 (48時間総雨量633mm)

浸水深 (想定災害規模)

- 5.0~10.0m
- 3.0~5.0m
- 0.5~3.0m
- 0.5m未満

- 指定避難所
- 一時避難場所・広域避難場所
- 洪水時に開設しない又は避難不可な避難所・避難場所
- ▨ 家屋倒壊等氾濫想定区域 (氾濫流)
- 区境界線
- 主要な道路



この地図の作成にあたっては、国土地理院長の承認を得て、同院発行の基礎地図情報を使用した。(承認番号 平成29情使、第1501号)