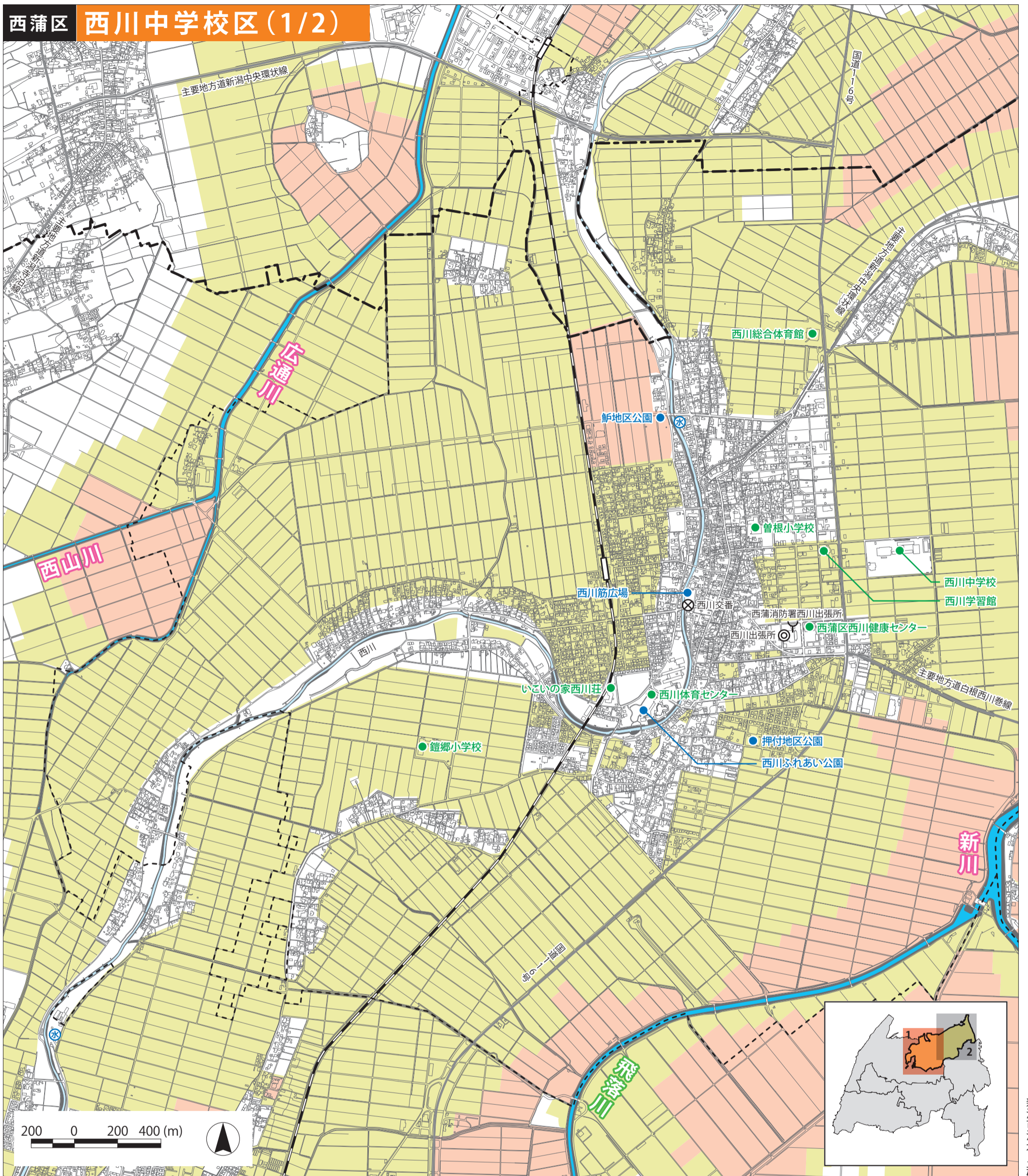


# 西蒲区 西川中学校区 (1/2)



この洪水ハザードマップは、各対象河川の浸水想定区域図を重ね合わせて作成しているため、浸水区域が重なる地域については、浸水深の深い方を表示しています。各河川の浸水想定図は、市のホームページ(P14参照)にて確認することができます。

指定避難所	新川・広通川・ 西山川・他	飛落川
● 曾根小学校	全階可	全階可
● 鎧郷小学校	2階以上	全階可
● 西川中学校	全階可	全階可
● 西川総合体育館	2階以上	—
● 西川体育センター	全階可	全階可
● 西蒲区西川健康センター	—	全階可
● 西川学習館	2階以上	全階可
● いこいの家西川荘	全階可	全階可

一時避難場所	新川・広通川・ 西山川・他	飛落川
● 西川筋広場	利用可	利用可
● 押付地区公園	利用不可	利用不可
● 鮎地区公園	利用不可	利用可
● 西川ふれあい公園	利用可	利用可

### 表の見方

※表の見方については、裏表紙の「指定避難所・指定緊急避難場所一覧」を参照してください。  
 ※地図中に西川の浸水想定区域はありません。

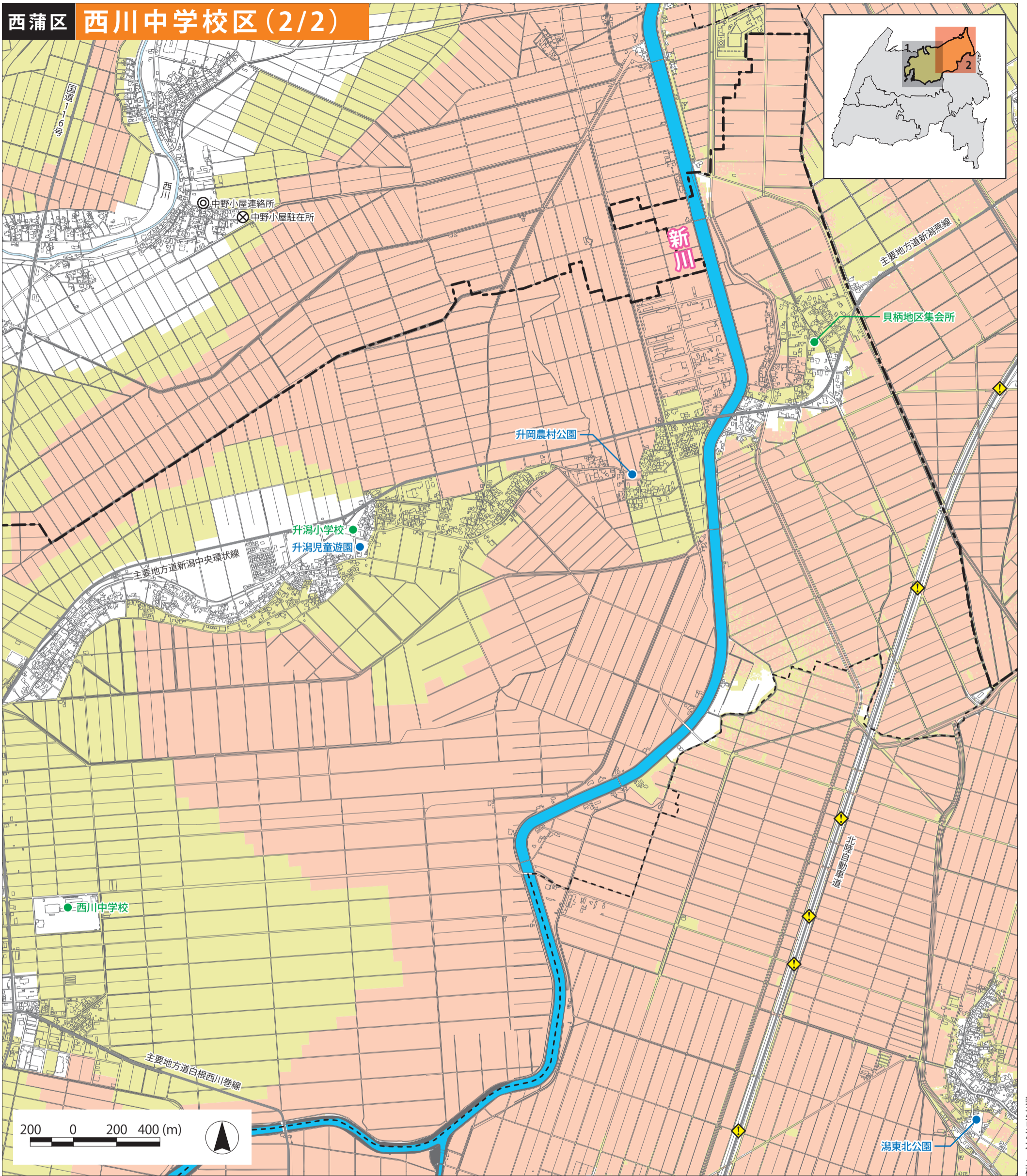
### 浸水深

- 0.5～3.0m
- 0.5m未満

※この洪水ハザードマップには、氾濫流・河岸侵食の表示はありません。

- 指定避難所
- 一時避難場所・広域避難場所
- ◎ 区役所・出張所・連絡所
- ⌵ 消防署・出張所
- ⊗ 警察署・交番・駐在所
- ⊕ 水防倉庫
- 中学校区境界
- 行政区界
- 主要な道路

西蒲区 西川中学校区 (2/2)



この洪水ハザードマップは、各対象河川の浸水想定区域図を重ね合わせて作成しているため、浸水区域が重なる地域については、浸水深の深い方を表示しています。各河川の浸水想定図は、市のホームページ(P14参照)にて確認することができます。

指定避難所	信濃川	中ノ口川	新川・大通川・他	飛落川	木山川
升潟小学校	全階可	全階可	全階可	—	—
西川中学校	—	—	全階可	全階可	—
貝柄地区集会所	全階可	全階可	利用不可	—	—

一時避難場所	信濃川	中ノ口川	新川・大通川・他	飛落川	木山川
升岡農村公園	利用可	利用可	利用不可	利用可	利用可
升潟児童遊園	利用可	利用可	利用不可	利用可	利用可
潟東北公園	利用可	利用不可	利用可	利用可	利用可

表の見方

※表の見方については、裏表紙の「指定避難所・指定緊急避難場所一覧」を参照してください。  
 ※地図中に西川の浸水想定区域はありません。

浸水深

- 0.5～3.0m
- 0.5m未満

※この洪水ハザードマップには、氾濫流・河岸侵食の表示はありません。

- 指定避難所
- 一時避難場所・広域避難場所
- ◎ 区役所・出張所・連絡所
- ⊗ 警察署・交番・駐在所
- ◆ 洪水時危険箇所(道路冠水が想定される箇所)
- 中学校区境界
- 行政区界
- 主要な道路