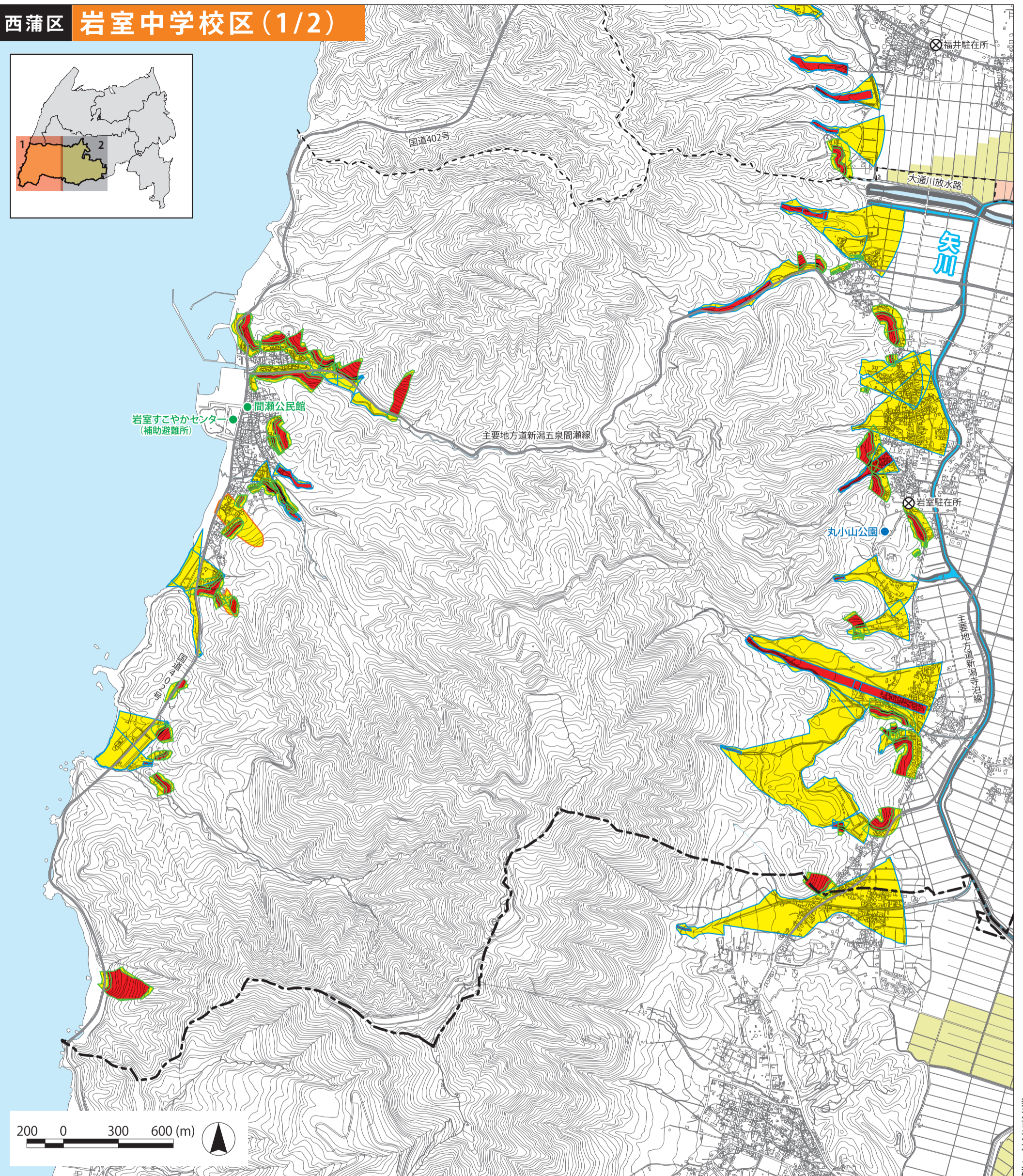
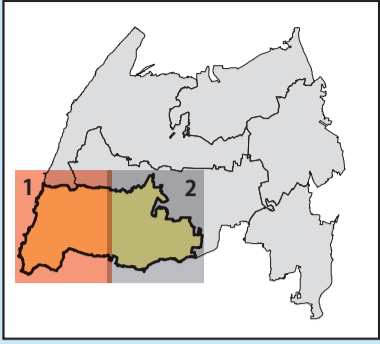


西蒲区 岩室中学校区 (1/2)



この洪水・土砂災害ハザードマップは、各対象河川の浸水想定区域図を重ね合わせて作成しているため、浸水区域が重なる地域については、浸水深の深い方を表示しています。各河川の浸水想定図は、市のホームページ(P14参照)にて確認することができます。

指定避難所	矢川	土砂災害
間瀬公民館	—	○
(補)岩室すこやかセンター	—	—

一時避難場所	矢川	土砂災害
丸小山公園	利用可	×

表の見方

※表の見方については、裏表紙の「指定避難所・指定緊急避難場所一覧」を参照してください。
 ※地図中に新川・大通川・広通川・西山川・大通川放水路の浸水想定区域はありません。

浸水深

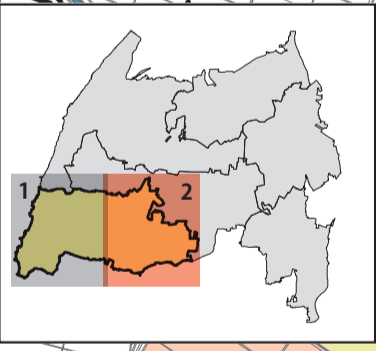
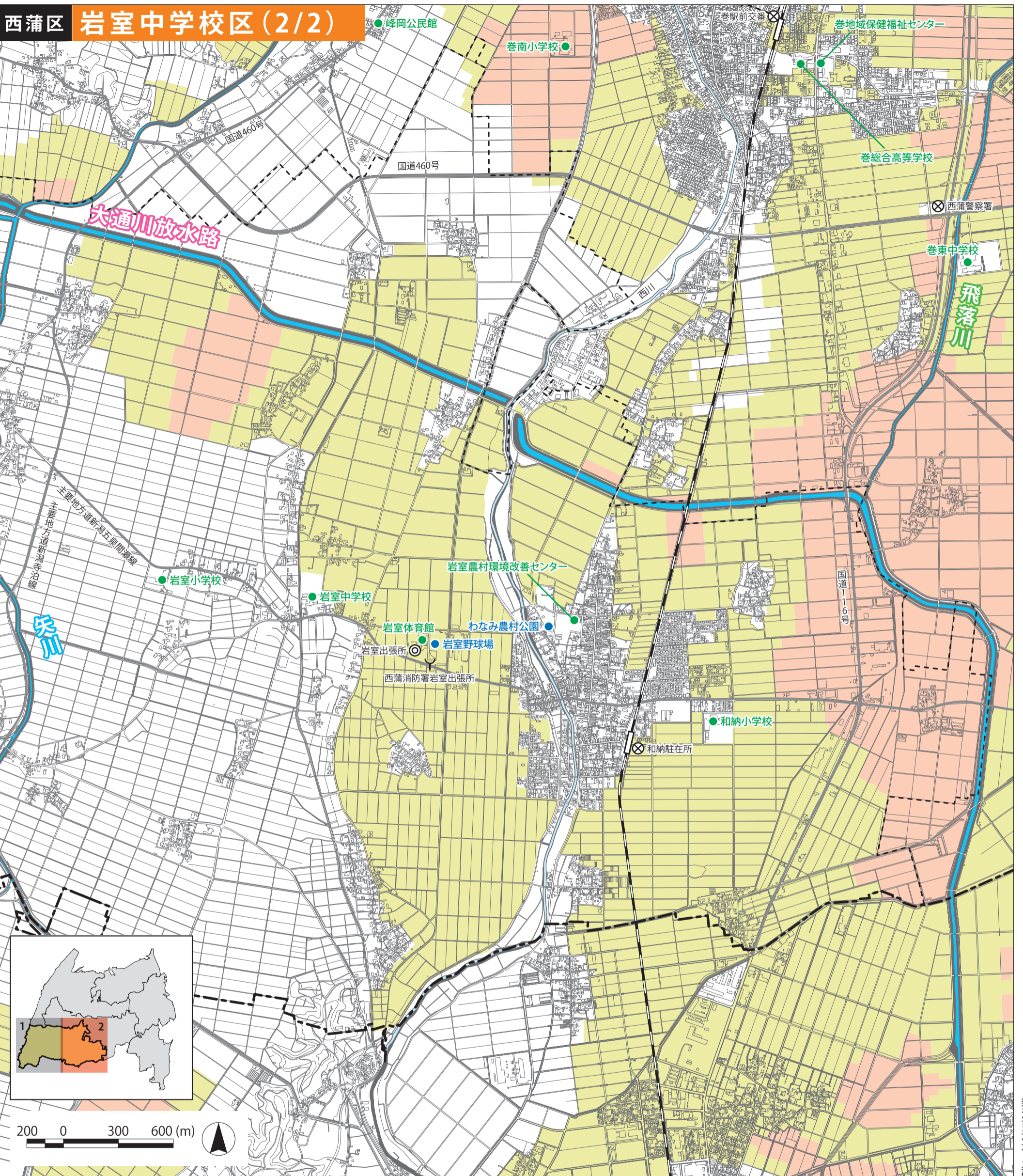
- 0.5~3.0m
- 0.5m未満

※この洪水・土砂災害ハザードマップには、氾濫流・河岸侵食の表示はありません。

土砂災害警戒区域等(赤塗りは特別警戒区域)
 急傾斜地の崩壊 土石流 地すべり

- 指定避難所
- 一時避難場所・広域避難場所
- ⊗ 警察署・交番・駐在所
- 中学校区境界
- 行政区界
- 主要な道路

西蒲区 岩室中学校区 (2/2)



この洪水ハザードマップは、各対象河川の浸水想定区域図を重ね合わせて作成しているため、浸水区域が重なる地域については、浸水深の深い方を表示しています。各河川の浸水想定図は、市のホームページ(P14参照)にて確認することができます。

指定避難所	矢川	新川・大通川・大通川放水路・他	飛落川
巻南小学校	全階可	全階可	全階可
巻総合高等学校	—	全階可	2階以上
巻地域保健福祉センター	—	全階可	全階可
巻東中学校	—	全階可	全階可
峰岡公民館	全階可	—	—
岩室小学校	—	全階可	—
和納小学校	—	全階可	—
岩室中学校	—	全階可	—
岩室体育館	—	2階以上	—
岩室農村環境改善センター	—	—	—

一時避難場所	矢川	新川・大通川・大通川放水路・他	飛落川
岩室野球場	利用可	利用不可	利用可
わなみ農村公園	利用可	利用可	利用可

表の見方
 ※表の見方については、裏表紙の「指定避難所・指定緊急避難場所一覧」を参照してください。
 ※地図中に西川の浸水想定区域はありません。

浸水深

- 0.5~3.0m (Orange)
- 0.5m未満 (Yellow)

※この洪水ハザードマップには、氾濫流・河岸侵食の表示はありません。

- 指定避難所
- 一時避難場所・広域避難場所
- ◎ 区役所・出張所・連絡所
- ┘ 消防署・出張所
- ⊗ 警察署・交番・駐在所
- 中学校区境界
- 行政区界
- 主要な道路

この地図の作成にあたっては、国土地理院長の承認を得て、同院発行の基盤地図情報を使用した。(承認番号 平成29情使、第1501号)