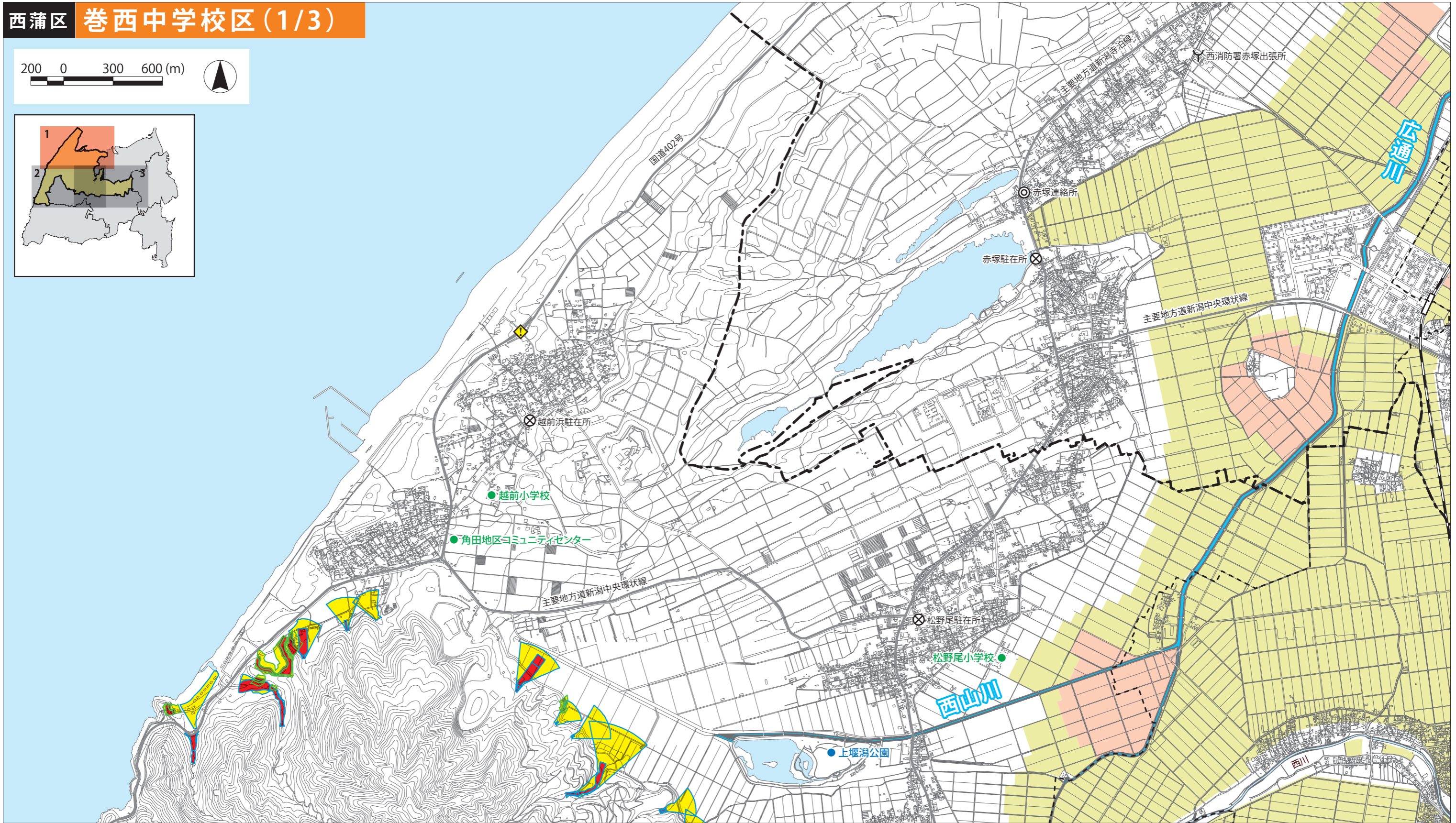
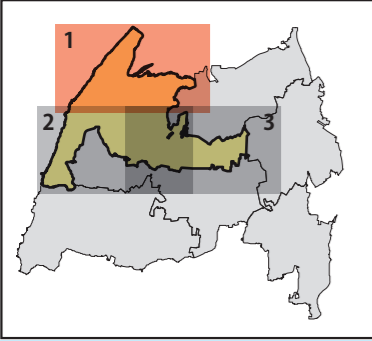


西蒲区 巻西中学校区 (1/3)

200 0 300 600 (m)



この洪水・土砂災害ハザードマップは、各対象河川の浸水想定区域図を重ね合わせて作成しているため、浸水区域が重なる地域については、浸水深の深い方を表示しています。各河川の浸水想定図は、市のホームページ(P22参照)にて確認することができます。

指定避難所	新川・大通川・広通川・西山川・他	飛落川	土砂災害
松野尾小学校	全階可	—	—
越前小学校	—	—	—
角田地区コミュニティセンター	—	—	○

広域避難場所	新川・大通川・広通川・西山川・他	飛落川	土砂災害
上堰潟公園	利用可	利用可	—

表の見方

※表の見方については、裏表紙の「指定避難所・指定緊急避難場所一覧」を参照してください。
※地図中には西川の浸水想定区域はありません。

浸水深

- 0.5~3.0m
- 0.5m未満

※この洪水・土砂災害ハザードマップには、氾濫流・河岸侵食の表示はありません。

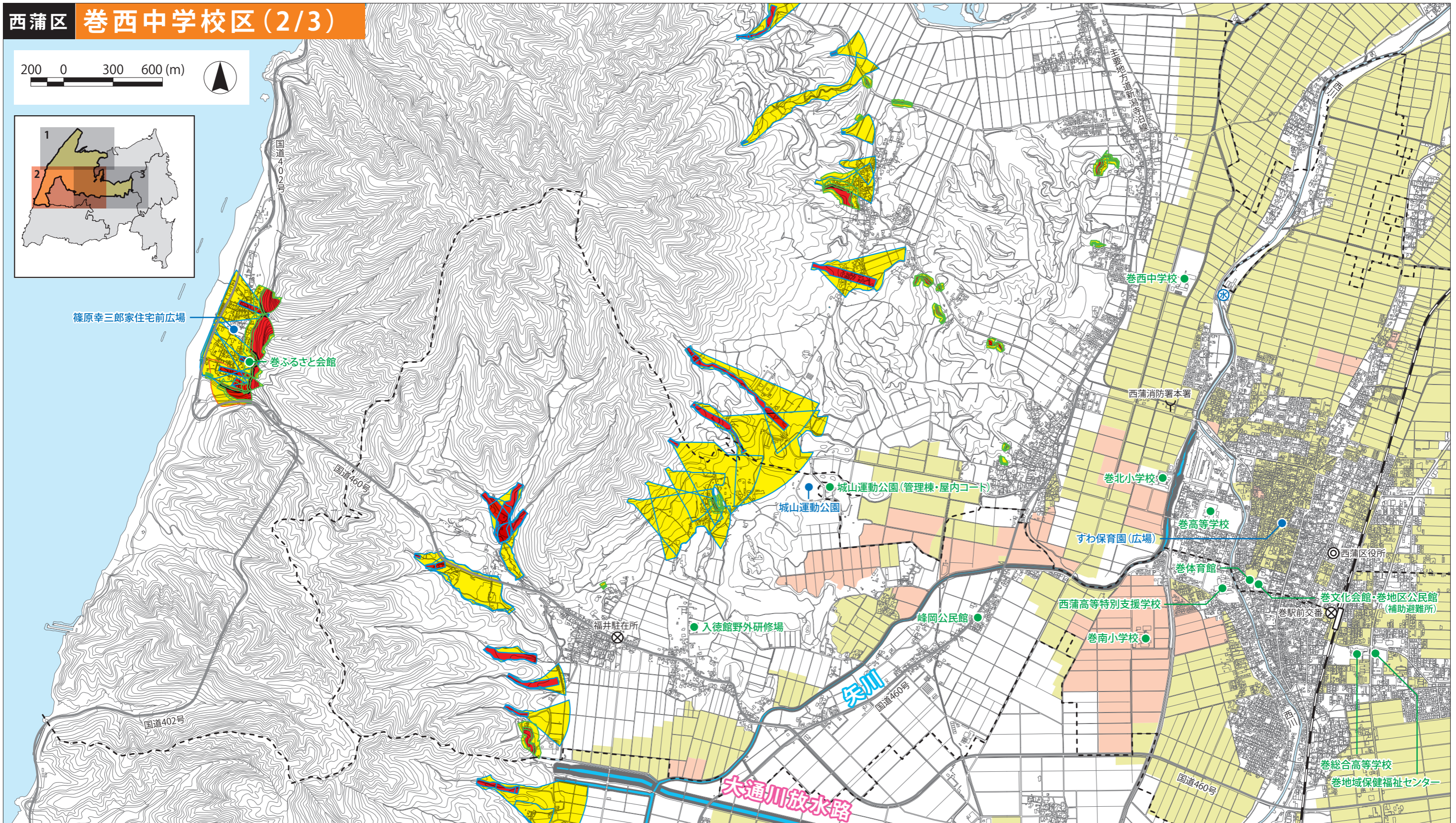
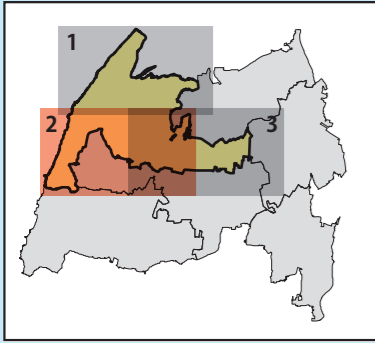
土砂災害警戒区域等(赤塗りは特別警戒区域)

- 急傾斜地の崩壊
- 土石流

- 指定避難所
- 一時避難場所・広域避難場所
- 主要な道路
- ◎ 区役所・出張所・連絡所
- Y 消防署・出張所
- ⊗ 警察署・交番・駐在所
- ◆ 洪水時危険箇所(道路冠水が想定される箇所)
- - - 中学校区境界
- - - 行政区界

西蒲区 巻西中学校区 (2/3)

200 0 300 600 (m)



この洪水・土砂災害ハザードマップは、各対象河川の浸水想定区域図を重ね合わせて作成しているため、浸水区域が重なる地域については、浸水深の深い方を表示しています。各河川の浸水想定図は、市のホームページ(P22参照)にて確認することができます。

指定避難所	矢川	新川・大通川・大通川放水路・他	飛落川	土砂災害
巻南小学校	全階可	全階可	全階可	—
巻北小学校	全階可	全階可	全階可	○
巻高等学校	全階可	全階可	全階可	—
巻総合高等学校	—	全階可	2階以上	—
西蒲高等特別支援学校	全階可	全階可	全階可	—
巻体育館	全階可	全階可	全階可	—
(補)巻文化会館・巻地区公民館	全階可	全階可	全階可	—
巻地域保健福祉センター	—	全階可	全階可	—
巻西中学校	全階可	全階可	全階可	○
峰岡公民館	全階可	—	—	○
入徳館野外研修場	全階可	—	—	○
城山運動公園(管理棟・屋内コート)	全階可	—	—	○

指定避難所	矢川	新川・大通川・大通川放水路・他	飛落川	土砂災害
巻ふるさと会館	—	—	—	×

一時避難場所	矢川	新川・大通川・大通川放水路・他	飛落川	土砂災害
すわ保育園(広場)	利用可	利用可	利用不可	—
篠原幸三郎家住宅前広場	—	—	—	○

広域避難場所	矢川	新川・大通川・大通川放水路・他	飛落川	土砂災害
城山運動公園	利用可	利用可	利用可	—

浸水深

- 0.5~3.0m
- 0.5m未満

表の見方

※表の見方については、裏表紙の「指定避難所・指定緊急避難場所一覧」を参照してください。
※地図中には西川の浸水想定区域はありません。

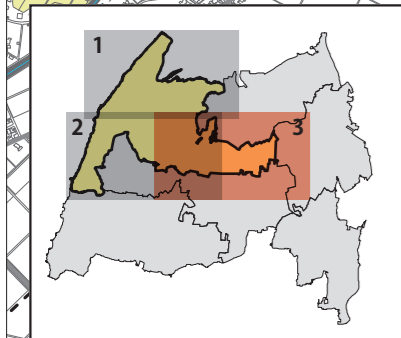
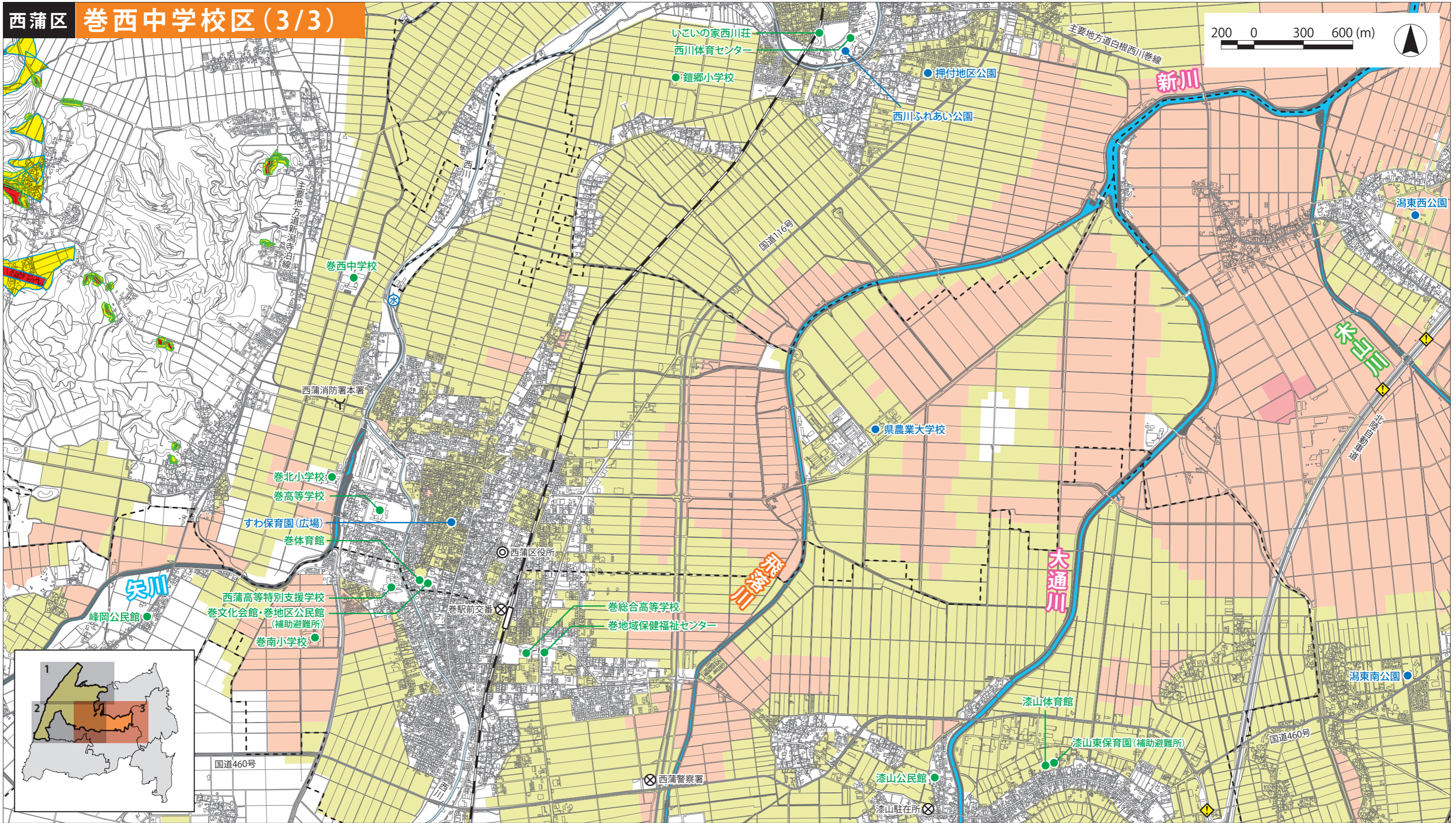
※この洪水・土砂災害ハザードマップには、氾濫流・河岸侵食の表示はありません。

土砂災害警戒区域等(赤塗りは特別警戒区域)

- 急傾斜地の崩壊
- 土石流
- 地すべり

- 指定避難所
- 一時避難場所・広域避難場所
- 主要な道路
- ◎ 区役所・出張所・連絡所
- Y 消防署・出張所
- ⊗ 警察署・交番・駐在所
- ⊙ 水防倉庫
- 中学校区境界
- 行政区界

西蒲区 巻西中学校区 (3/3)

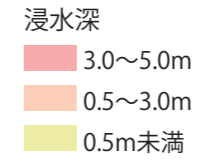


この洪水・土砂災害ハザードマップは、各対象河川の浸水想定区域図を重ね合わせて作成しているため、浸水区域が重なる地域については、浸水深の深い方を表示しています。各河川の浸水想定図は、市のホームページ(P22参照)にて確認することができます。

指定避難所	中ノ口川	矢川	新川・大通川・他	飛落川	木山川	土砂災害
巻南小学校	—	全階可	全階可	全階可	—	—
巻北小学校	—	全階可	全階可	全階可	—	○
巻高等学校	—	全階可	全階可	全階可	—	—
巻総合高等学校	—	—	全階可	2階以上	—	—
西蒲高等特別支援学校	—	全階可	全階可	全階可	—	—
巻体育館	—	全階可	全階可	全階可	—	—
(補)巻文化会館・巻地区公民館	—	全階可	全階可	全階可	—	—
巻地域保健福祉センター	—	—	全階可	全階可	—	—

指定避難所	中ノ口川	矢川	新川・大通川・他	飛落川	木山川	土砂災害
漆山体育館	—	—	利用不可	—	—	—
(補)漆山東保育園	—	—	利用不可	—	—	—
漆山公民館	—	—	全階可	全階可	—	—
巻西中学校	—	全階可	全階可	全階可	—	○
峰岡公民館	—	全階可	—	—	—	—
鐘郷小学校	—	—	2階以上	全階可	—	—
西川体育センター	—	—	全階可	全階可	—	—
いこいの家西川荘	—	—	全階可	全階可	—	—

一時避難場所	中ノ口川	矢川	新川・大通川・他	飛落川	木山川	土砂災害
県農業大学校	利用可	利用可	利用不可	利用不可	利用可	—
すわ保育園(広場)	利用可	利用可	利用可	利用不可	利用可	—
押付地区公園	利用可	利用可	利用不可	利用不可	利用可	—
西川ふれあい公園	利用可	利用可	利用可	利用可	利用可	—
湯東西公園	利用不可	利用可	利用不可	利用可	利用可	—
湯東南公園	利用可	利用可	利用不可	利用可	利用可	—



※この洪水・土砂災害ハザードマップには、氾濫流・河岸侵食の表示はありません。
土砂災害警戒区域等(赤塗りは特別警戒区域)
急傾斜地の崩壊 土石流

表の見方

※表の見方については、裏表紙の「指定避難所・指定緊急避難場所一覧」を参照してください。
※地図中には西川の浸水想定区域はありません。

- 指定避難所 ● 一時避難場所・広域避難場所
- ◎ 区役所・出張所・連絡所 ㄚ 消防署・出張所 ⊗ 警察署・交番・駐在所
- ⊙ 水防倉庫 ⚠ 洪水時危険箇所(道路冠水が想定される箇所) - - - 中学校区境界 - - - 行政区界