

曾野木中学校区周辺

4つの地域区分図

(津波が到達する時間別)

この津波ハザードマップは、曾野木中学校区周辺の津波到達・浸水開始時間により4つの地域に区分し色分け表示したものです。赤色の「沿岸・沿川地域(緊急避難地域)」は、津波襲来までに時間的余裕のない地域です。黄色の「河川遡上地域(早期避難地域)」は、早期に避難することが必要な地域です。青色の「低平地浸水地域(長期浸水地域)」は、一度浸水すると自然に排水されにくく、浸水状況が長く続くことが想定される地域です。薄緑の「避難者受け入れ地域」は、津波による浸水の影響は想定されていませんが、浸水が想定される地域からの避難者を受け入れ、避難生活を支える等の支援が期待される地域です。白囲みの「せり上がり」地帯は、より「強い勢い」の津波が襲来するため、地震発生後すぐに避難行動を開始してください。

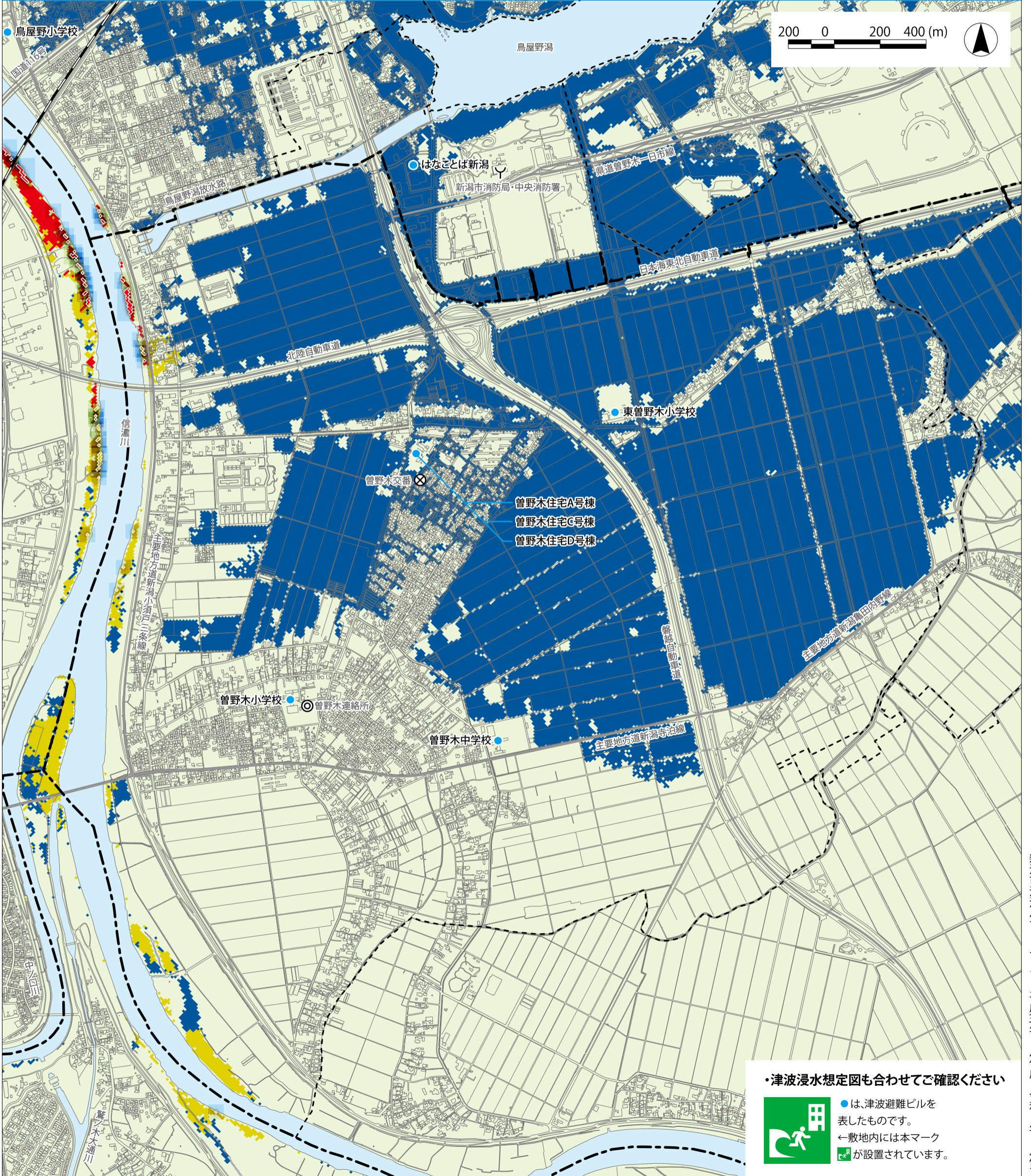
東日本大震災の教訓をふまえると、想定以上の災害が起こる可能性が有ります。薄緑の地域についても、津波の危険性について日頃から十分な関心を持ち、いざとなれば、ご自身の判断で行動してください。

大きな揺れを感じたら津波に注意!! 大津波・津波警報が発令されたらすぐに避難!!


凡例 新潟県津波浸水想定(H29年度) この地図の作成に当たっては、国土地理院長の承認を得て、同院発行の数値地図25000(地図画像)及び基盤地図情報を使用した。(承認番号 平24情使、第886号)

- せり上がり地帯
- 沿岸・沿川地域(発災～30分未満)
- 河川遡上地域(30～120分未満)
- 低平地浸水地域(120分～約7日後)
- 避難者受け入れ地域
- 津波避難ビル
- 区役所・出張所・連絡所
- 消防署・出張所
- 警察署・交番・駐在所
- 中学校区境界線
- 区境界線
- 主要な道路

※せり上がり地帯とは、『せり上がり』が10cm以上発生する範囲を示したものです。この地帯では、「より高く」「より威力をもった」津波が襲いかかることが想定されます。なお『せり上がり』地帯がたとえ狭くても、津波の威力は大きいので、より速やかな避難行動が不可欠です。



・津波浸水想定図も合わせてご確認ください

 ●は、津波避難ビルを表したものです。
←敷地内には本マークが設置されています。