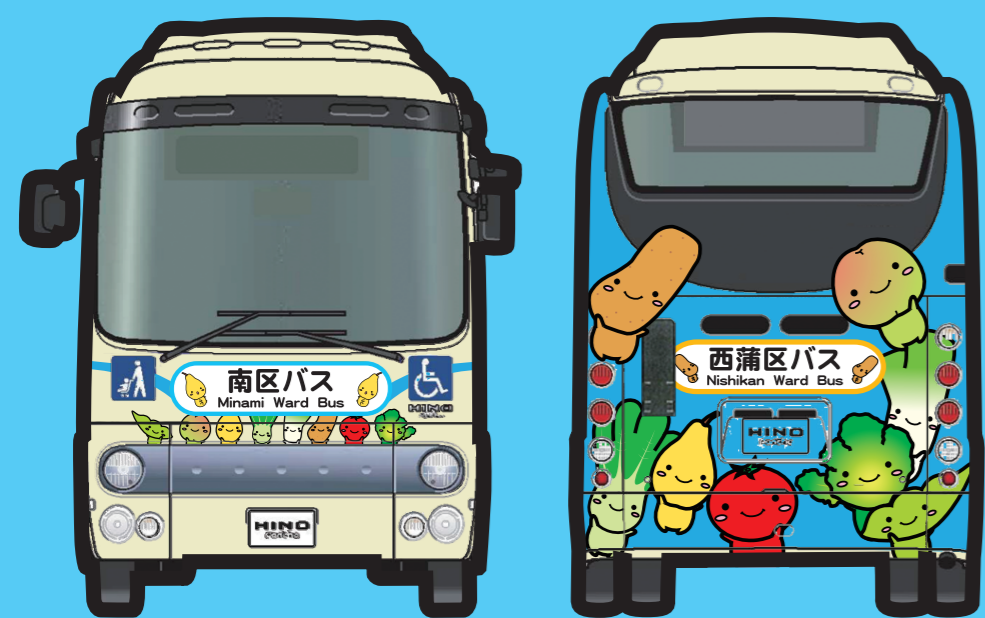


2018.4 START!



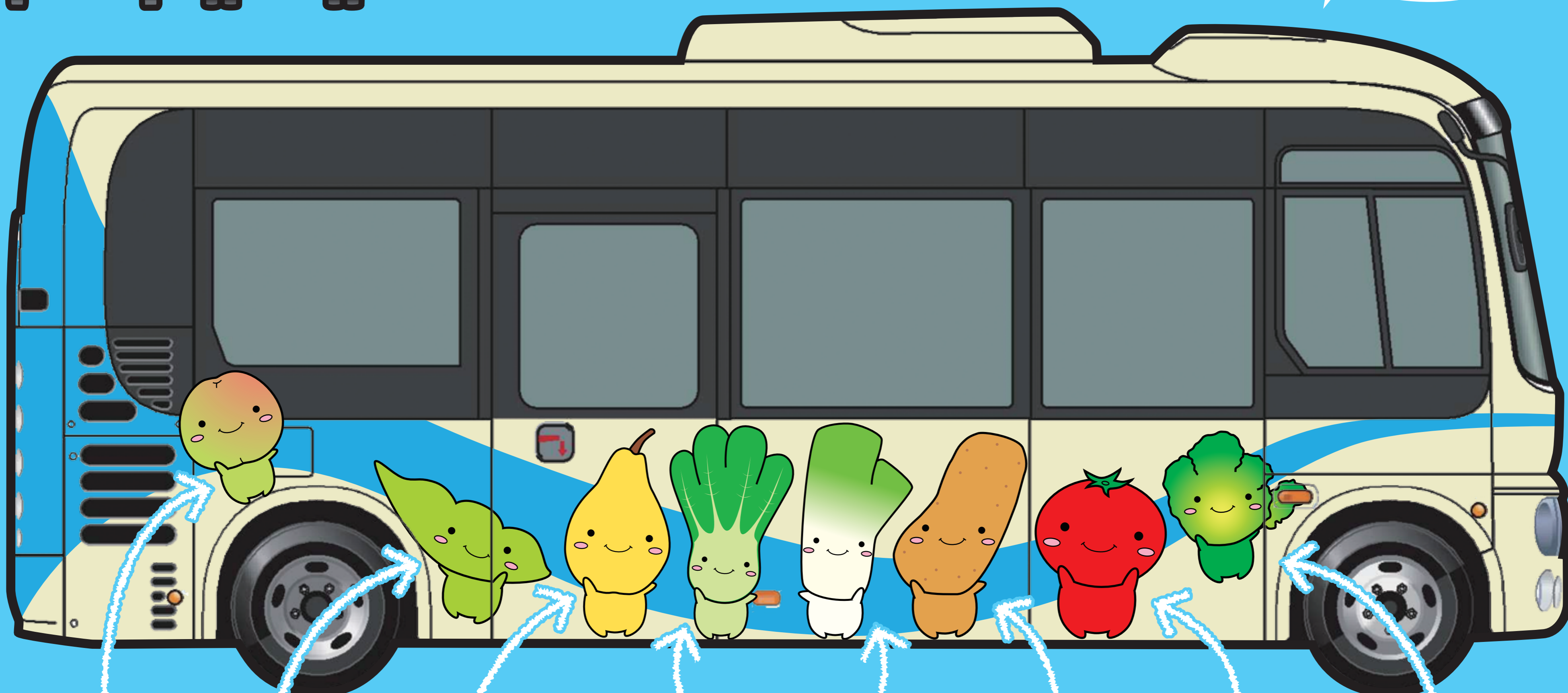
区バス一新!

2018年、春、新しいバス車両の導入にともない車両ラッピングデザイン&区バスロゴも一新!



新デザイン&ロゴが決定!!

まずは
南区、西蒲区から
スタート



藤五郎梅
(江南区)

くろさき茶豆
(西区)

ルレクチエ
(南区)

女池菜
(中央区)

やわ肌ねぎ
(東区)

長いも
(西蒲区)

トマト
(北区)

プチヴェール
(秋葉区)

区バスロゴ



※区バスは、中央区を除く7区で運行しています。

新しくなる区バスの詳細はこちらをチェック

