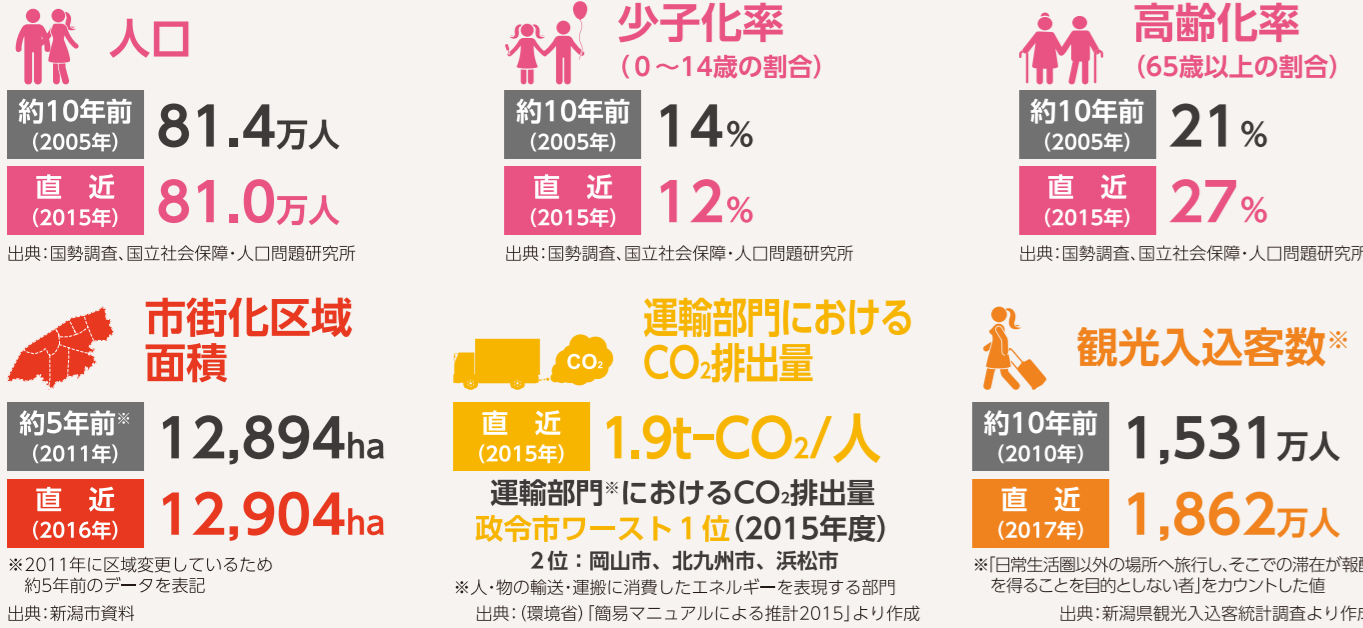
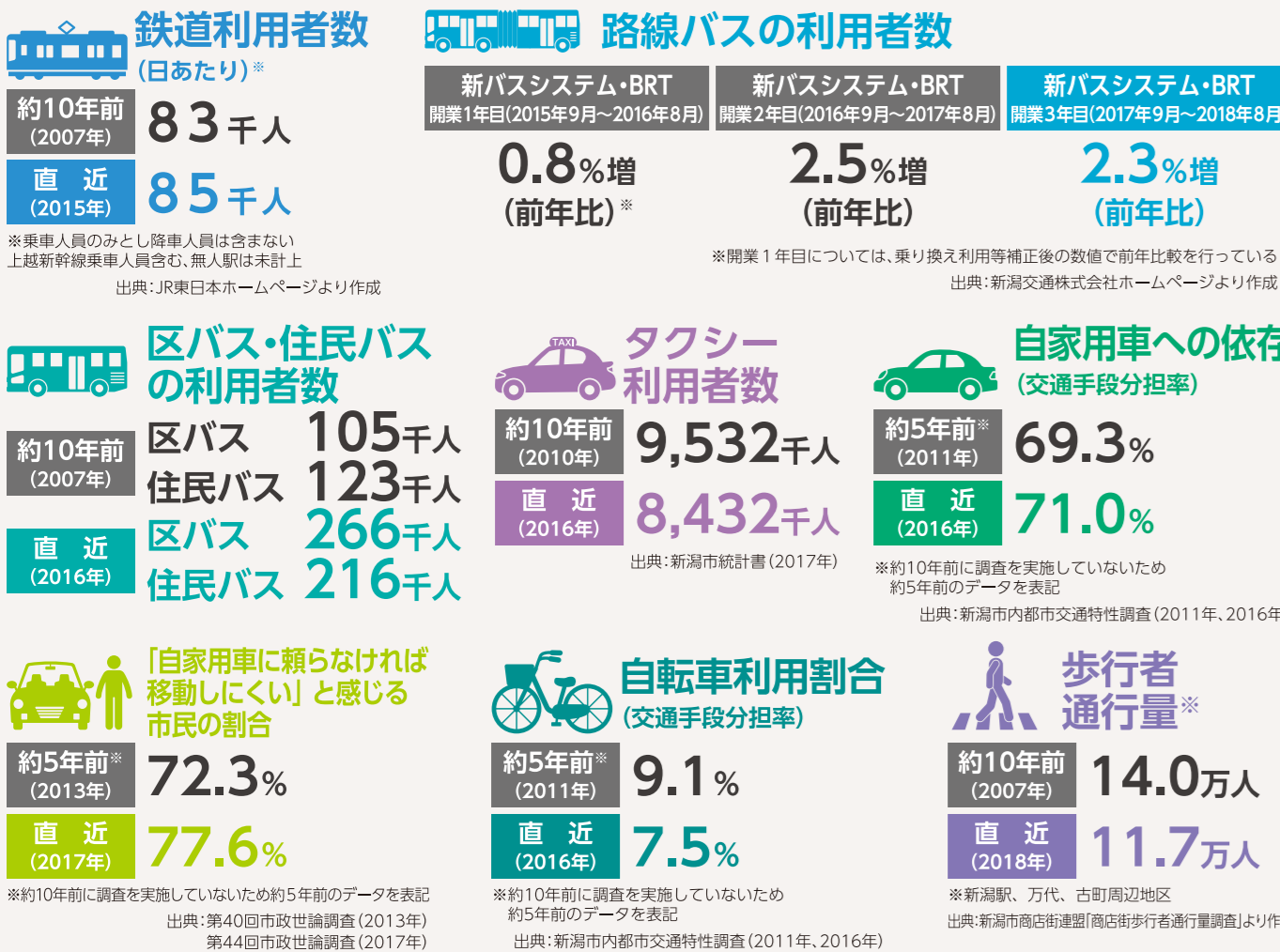


約10年前との比較

新潟市の現状



公共交通の現状

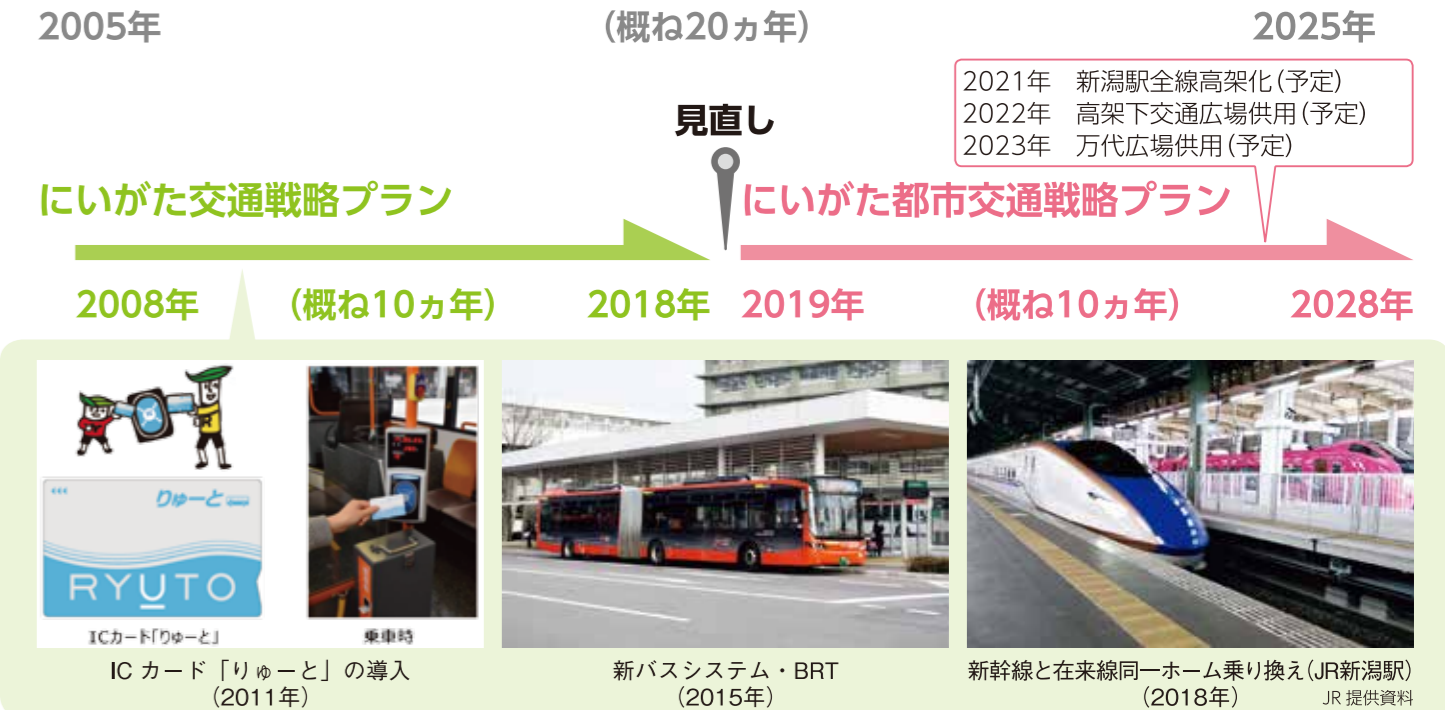


県都にいがたの拠点化と
安心して暮らせるまちを目指して

にいがた都市交通戦略プラン 2019— 〈概要版〉

背景と目的

第3回新潟都市圏パーソントリップ調査総合都市交通計画



「いがた交通戦略プラン」の策定から概ね10年が経過するなか、これまでの取り組みの事後評価を行うとともに、JR新潟駅の高架化を契機に、拠点性の強化と、急激に進む人口減少、少子・超高齢化などの課題に対応するため、「いがた交通戦略プラン」を見直し、新たに「いがた都市交通戦略プラン」を策定します。

いがた都市交通戦略プランの位置づけ

