

市道小新亀貝線 地盤改良工事のお知らせ（お願い）

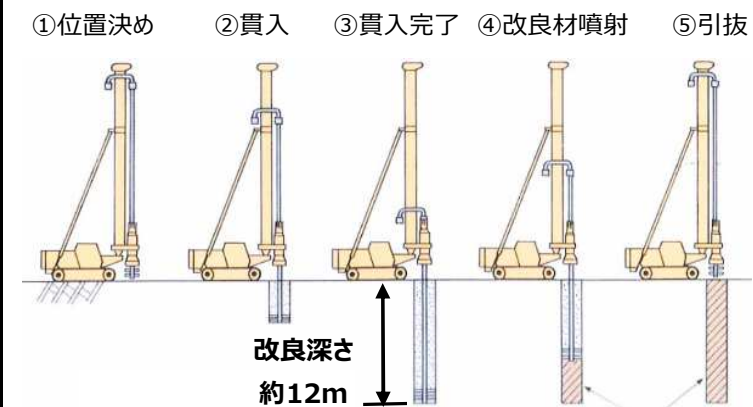
日頃より皆様方には、道路行政に対して多大なご理解とご協力を頂きまして厚くお礼申し上げます。
この度、皆様方の地域におきまして、『市道小新亀貝線 地盤改良工事』を行います。
工事期間中は、大型車両が往来するため、騒音や振動などが発生する可能性があります。
大変ご不便をおかけ致しますが、ご理解とご協力をお願い申し上げます。

工 事 概 要	
工 事 名	令和6年度 西土第10号 市道小新亀貝線 地盤改良工事
工 事 場 所	新潟市西区小新大通 地内
工 期	令和6年9月5日～令和7年1月17日 工事着手予定日：令和6年10月上旬頃から（予定）
休 工 日	土・日曜・祝祭日（ただし天候などの都合により、工事を行う場合があります）
工 事 内 容	・地盤改良（柱状改良） ・表層改良
交 通 規 制 等 （ 予 定 ）	工事に伴う交通規制はありませんが、資材搬入時に一時的に交通規制をかける場合があります。 工事作業時間：午前 8:30～午後 5:00 まで
工 事 の 問 い 合 わ せ 先	
受 注 者	株式会社 小川組 TEL 0250-22-1700
発 注 者	新潟市 土木部 西部地域土木事務所 道路班 TEL 0256-78-8579

位置図



【地盤改良の施工手順】



【地盤改良の施工イメージ】



道路を整備するために**軟弱な地盤**
を**強くする改良工事**を行います。

〈注意事項〉

- ※ 工事場所は大変危険です。特にお子様には工事場所に入らないよう、ご注意をお願い致します。
- ※ 工事期間中は、大型車両が往来します。騒音や振動などの環境には特に注意して工事を行うとともに、皆様の通行を優先しながら交通マナーを守り、安全に運行致します。
- ※ お気づきの点がございましたら、問い合わせ先にご連絡下さるようお願い致します。