

市道小新亀貝線 地盤改良（その2）工事のお知らせ（お願い）

日頃より皆様方には、道路行政に対して多大なご理解とご協力を頂きまして厚くお礼申し上げます。
この度、皆様方の地域におきまして、『市道小新亀貝線 地盤改良（その2）工事』を行います。
工事期間中は、大型車両が往来するため、騒音や振動などが発生する可能性があります。
大変ご不便をおかけ致しますが、ご理解とご協力をお願い申し上げます。

工 事 概 要	
工 事 名	令和6年度 西土第31号 市道小新亀貝線 地盤改良（その2）工事
工 事 場 所	新潟市西区小新大通 地内
工 期	令和7年1月20日～8月29日 工事着手予定日：令和7年2月中旬（予定）
休 工 日	土・日曜・祝祭日（ただし天候などの都合により、工事を行う場合があります）
工 事 内 容	・地盤改良工（サーチャージ盛土 V=570m ³ ・PVD工 N=701本） ・排水構造物工（用排水路の切替工事等）
交 通 規 制 等 （ 予 定 ）	工事に伴う交通規制はありませんが、資材搬入時に一時的に交通規制をかける場合があります。 工事作業時間：午前 8:30～午後 5:00
工 事 の 問 い 合 わ せ 先	
受 注 者	五十嵐建設 株式会社 TEL 025-231-2116
発 注 者	新潟市 土木部 西部地域土木事務所 道路班 TEL 0256-78-8579

〈注意事項〉

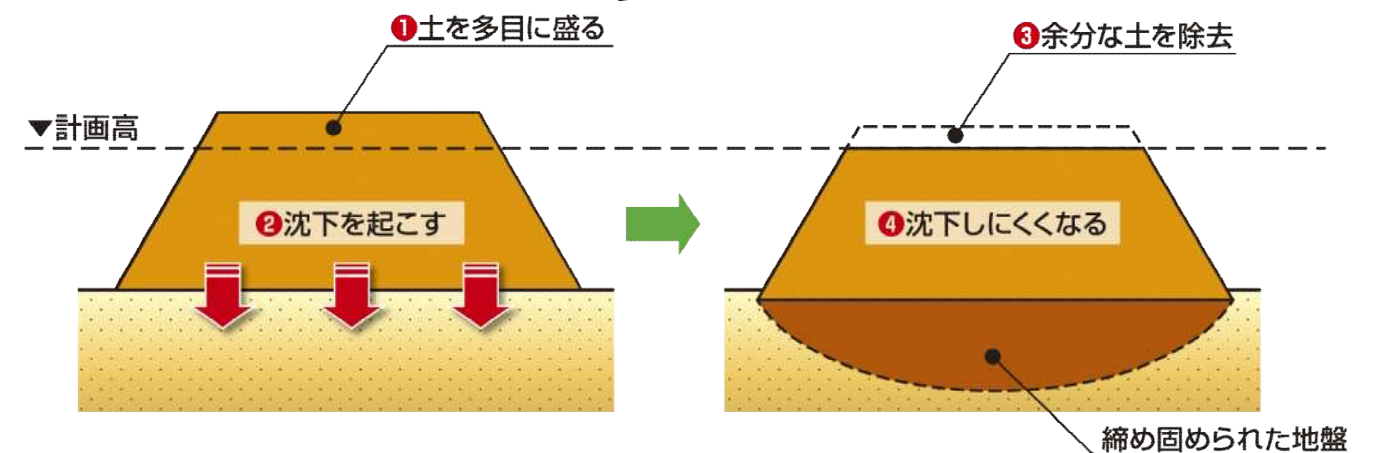
- ・ 工事場所は大変危険です。特にお子様には工事場所に入らないよう、ご注意ください。
- ・ 工事期間中は、騒音や振動などの環境には特に注意して工事を行うとともに、皆様の通行を優先しながら交通マナーを守り、安全に運行します。
- ・ お気づきの点がございましたら、問い合わせ先にご連絡下さるようお願いいたします。

位置図



【地盤改良工（サーチャージ盛土）の施工イメージ】

軟弱な地盤を強くするために沈下を起こして地盤を締め固める工事を行います。



※ 出典：国土交通省 北陸地方整備局 高田河川国道事務所ホームページ