

【新川橋補修工事】のお知らせ及びお願い

令和6年9月24日

新潟市土木部 東部地域土木事務所

日頃より道路行政にご理解とご協力頂き厚くお礼申し上げます。
 このたび、新川橋（右記位置図）において、補修工事を行います。
 工事期間中は、ご不便をおかけ致しますが何卒ご理解・ご協力の程、お願い申し上げます。

工事概要

工事名	東土第1号 市道東3-246号線(新川橋)補修工事
工事場所	新潟市東区新川町 地内
工期	令和6年7月29日～令和7年6月30日
休工日	土・日・祝・年末年始 ※ただし都合により工事を行う場合があります。
交通規制	【車道】片側交互通行規制 期間：令和6年10月7日～令和7年5月31日(90日程度) 時間：午前9時00分から午後5時00分まで ※交通規制中は道路幅員が狭くなります。徐行をお願いします。
主な工事内容	橋を長持ちさせるために橋桁の塗装塗替、支承の取替を行います。

工事の問い合わせ先

受注者	TEL 北本建設株式会社 0250-22-1860
発注者	TEL 新潟市土木部 東部地域土木事務所 橋りょう整備班 025-382-4928

<注意事項>

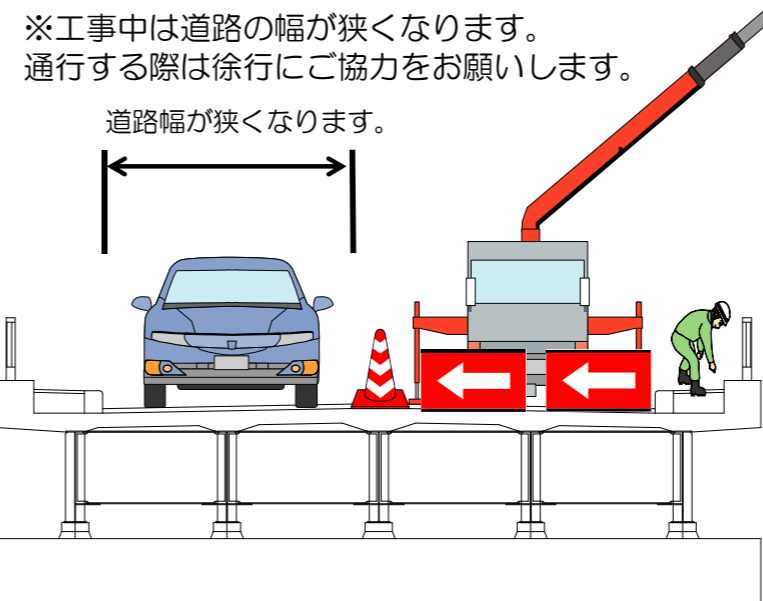
- ※ 工事場所は大変危険です。バリケード等で囲まれた中には立ち入らないで下さい。
- ※ 交通規制は案内看板及び交通誘導員によりご案内致しますので、ご協力をお願い致します。
- ※ 作業現場及び周辺において、お気づきの点がございましたら、問合せ先までご連絡下さい。
- ※ 工事中は危険ですからお子様にはご注意ください。

位置図



〔出典：国土地理院〕

車道交通規制イメージ図



橋桁の全面塗装塗替

