

<無名橋(405)補修工事 工期延期のお知らせ>

新潟市土木部東部地域土木事務所

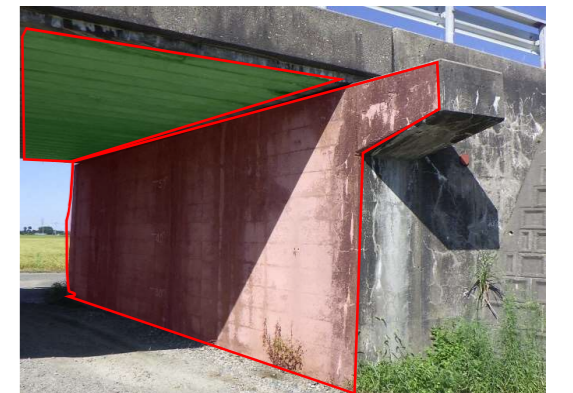
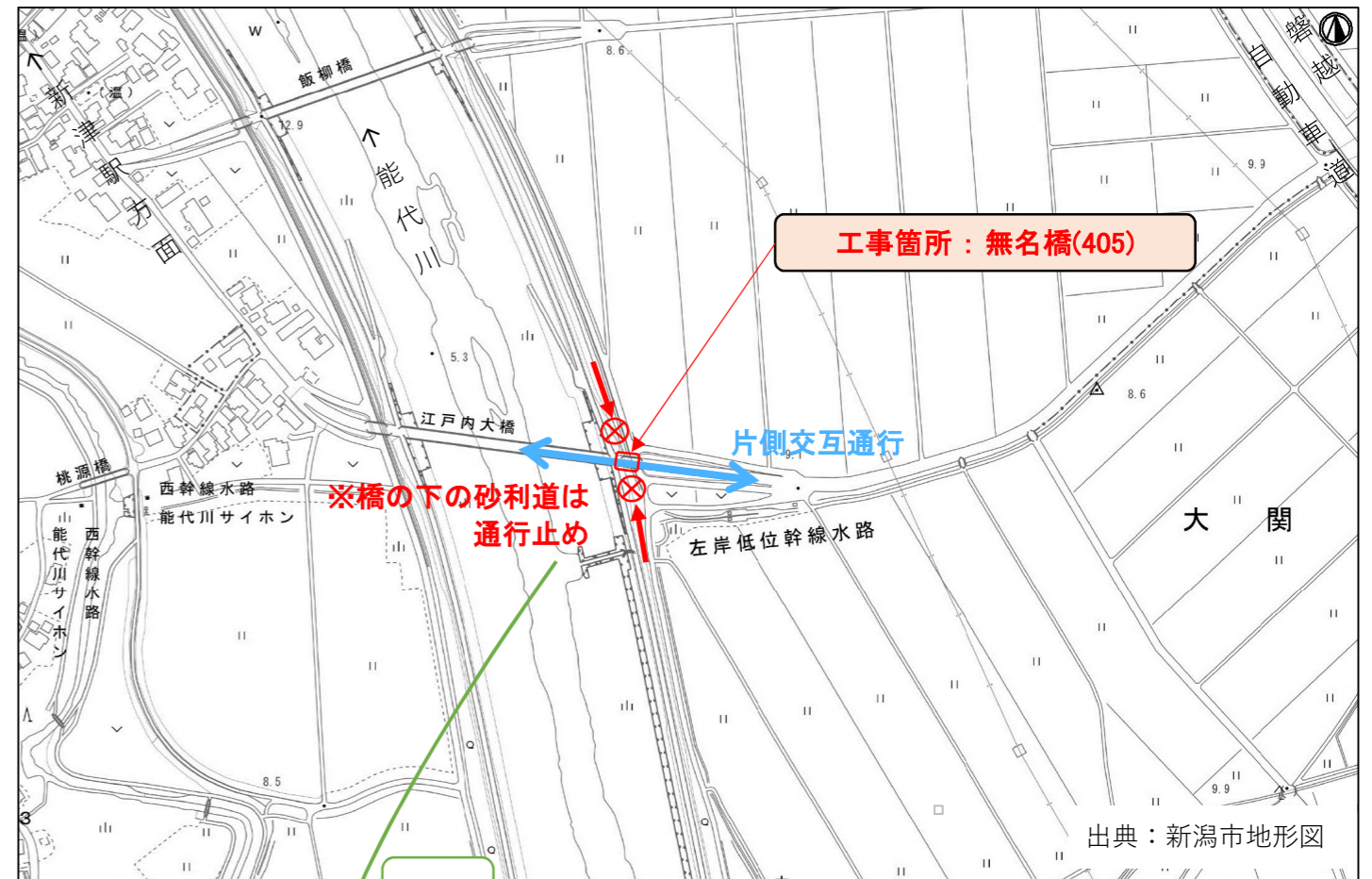
日頃より、道路行政にご理解とご協力を頂き、厚くお礼申し上げます。
現在施工しております無名橋(405)補修工事(右記位置図参照)ですが、天候により作業できない工種があるため、下記のとおり**工事期間を延期**いたします。
長期にわたりご不便をお掛けいたしますが、ご理解とご協力をよろしくお願いいたします。

工 事 概 要	
工 事 名	東土第4号 市道金沢町18号新郷屋線(無名橋(405))他1橋補修工事
工 事 場 所	新潟市秋葉区飯柳 地内
工 事 期 間	令和6年 9月 11日から 令和7年 3月14日まで
休 工 日	土曜・日曜・祝日・年末年始(天候等の都合により作業を行うことがあります)
交 通 規 制	■通行止め(終日) 無名橋(405) 下の砂利道 規制期間: 令和6年11月20日 から 令和7年3月14日まで 作業が完了次第、規制解除いたします
	■片側交互通行(昼間) 無名橋(405) 上の道路 規制期間: 令和6年11月25日 から 令和7年3月14日まで 上記期間の内、規制をかける期間は 4日間程度 です 午前9:00~午後5:00まで
工 事 内 容	橋を長持ちさせるために橋を補修する工事です。

工 事 の 問 合 せ 先	
受 注 者	丸運建設 株式会社
発 注 者	新潟市 土木部 東部地域土木事務所 橋りょう整備班 TEL 025-382-4928 FAX 025-381-2145

<お願い>

- ※工事場所は大変危険です。バリケード等で囲まれた中には立ち入らないで下さい。特にお子様にはご注意をお願い致します。
- ※工事車両の出入りの際には、誘導員を配置して交通災害のない様に努めます。
- ※作業現場及び周辺において、お気づきの点がございましたら、問い合わせ先までご連絡下さい。



舗装打替・舗装下コンクリート防水・排水管取替・伸縮装置取替

橋台の底面 ひび割れ補修・断面修復工事
橋の底面 表面合浸工