

歩行者・自転車

健康都市づくりを推進するため、快適に移動できる歩行者・自転車空間を形成します。

歩行者空間

快適に移動できる歩行者空間を形成!

楽しく快適に移動できる歩行者空間の整備を進めています。



やすらぎ堤・階段(一般県道白山停車場女池線)

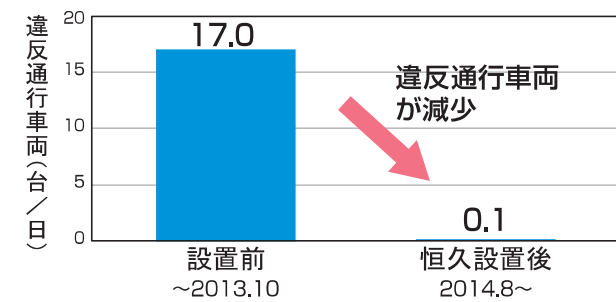


電鉄跡地・歩行者自転車道(市道西5-270号線)

先進的な取り組みで安心・安全に歩ける歩行者空間を確保!

日本初のライジングボラードを古町商店街に設置し、違反通行車両を物理的に制限することで歩行者が安心・安全に歩ける歩行者空間を確保し、まちのにぎわいを創出します。

違反通行車両の推移



※1: 設置前は7日間の平均値
※2: 恒久設置後は35日間の平均値



ライジングボラード(ふるまちモール6)

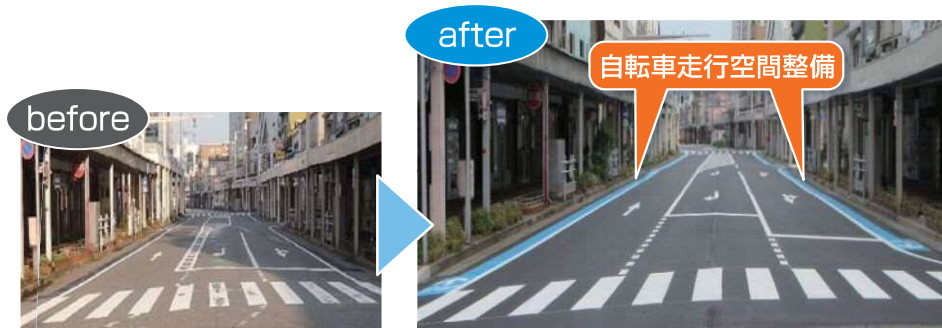
自転車利用環境

自転車が安心・安全に利用できる環境を整備!

環境問題や健康志向の高まりなどから全国的に自転車の利用が見直されてきたことを受け、「新潟市自転車利用環境計画」を策定しました。また「新潟市公共交通及び自転車で移動しやすく快適に歩けるまちづくり条例」も策定し、計画に基づき、自転車の駐輪場や走行空間など、自転車利用環境の整備を進めています。



八千代自転車駐輪場



市道護国神社線

景観形成

歴史や文化を活かしたにぎわいのあるまちづくりを推進します。

道路景観

みちづくりで地域の個性を復活!

中心市街地の再生と歴史や文化を活かしたにぎわいの創出に取り組んでいます。古町周辺地区では、湊町新潟の歴史・文化に配慮した石畳み舗装による道路景観の向上や美装化を行っています。



東新道



鍋茶屋通り 出典:新潟市観光フォトライブラリー

新たな景観を形成し、地域の魅力を向上!

みちづくりにより道路の新たな景観を形成し、地域の魅力向上を図っています。

けやき通りでは、けやきという地域資源を活かして冬期にライトアップを行っているほか、歩道拡幅を進めています。また、万代地区では、多くの歩行者が快適に歩け、沿道の商業施設などの景観と調和したみちづくりを進めています。



けやき通り



ガルベストーン通り