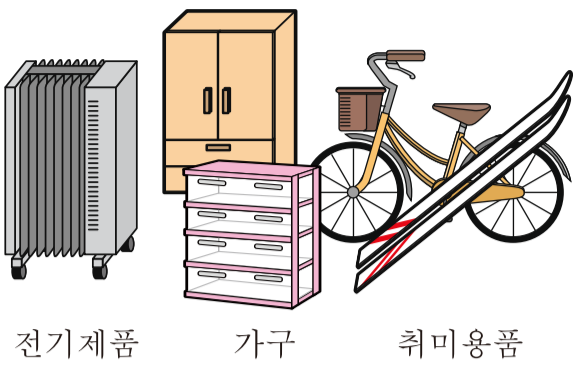


## ① 수거 품목

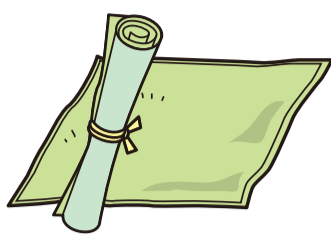
크기가 있는 것(지정 봉투에 들어가지 않는 것)



전기제품    가구    취미용품

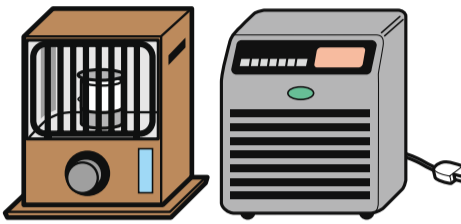
펼치면 커지는 것

가로세로가 50센티를 넘는 물건



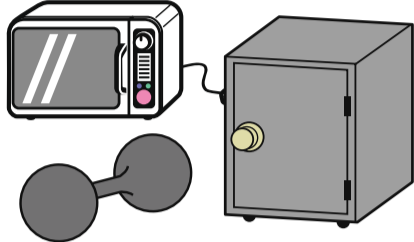
카펫

화재·파열의 원인이 되는 것



석유난로·팬히터  
※등유·전지를 반드시 제거하여 주십시오.

재질이 단단한 것



전자레인지·금고·덤벨

## ② 배출 방법

전화·팩스·인터넷을 통한 사전 신청제입니다.

### ① 신청

전화 등으로 수거 신청을 합니다. 요금과 수거일을 알려 드립니다.

### ② 대형 쓰레기 처리권 구입

대형 쓰레기 처리권을 판매점에서 구입합니다. 100엔·200엔·300엔·500엔 4종류가 있습니다.

### ③ 대형 쓰레기 배출

수거일에 쓰레기 처리권을 붙인 후 배출장소(주택 앞 등)에 배출해 주십시오.



### 신청하는 곳

#### 전화

● 대형 쓰레기 접수센터  
**025-290-5353**

접수시간 월요일~토요일 오전9시~오후5시  
※공휴일 및 12/29~1/3 제외

#### 인터넷

니가타시 홈페이지에서 신청하실 수 있습니다.

<http://www.sodai.city.niigata.jp>

(신청 양식 화면으로 이동합니다.)  
접수 시간 / 24시간 접수

FAX 025-290-5371 장애인 전용

#### 주의 사항

대형 쓰레기 처리권에 성명 또는 접수번호를 기입하고 대형 쓰레기의 잘 보이는 곳에 붙여서, 수거 당일 오전 8시까지 배출 장소(주택 앞 등)에 배출해 주십시오.  
※대형 쓰레기 처리권이 붙어있지 않으면 수거하지 않습니다.

### 대형 쓰레기 처리권 판매

슈퍼마켓·편의점 등의 소매점, 구청·출장소·연락소에서 대형쓰레기 처리권을 판매하고 있습니다.



대형 쓰레기 처리권

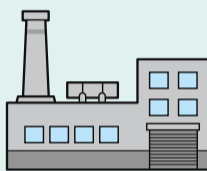


이 스티커로 판매점임을 확인

## 이사·대청소 등에 의해 일시적으로 대량 발생한 쓰레기의 처리

### ① 거주하고 있는 지구 내의 처리 시설에 직접 반입할 수 있습니다.

- 처리 요금은 10kg당 60엔 (처리 시설에서 요금을 징수하므로, 지정 봉투는 필요없습니다.)
- 접수 시간은 시설에 따라 다르므로 확인해 주십시오.



### ② 시에서 허가한 수거운반업체에 의뢰합니다.

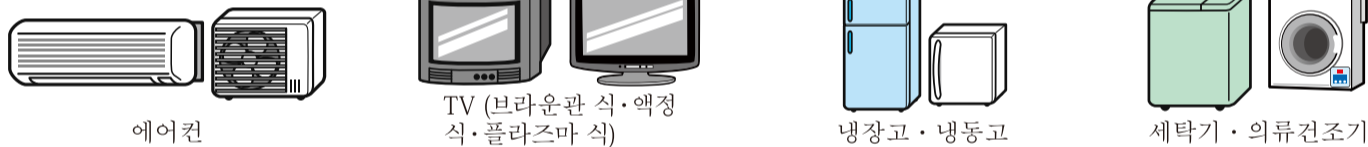
- 직접 운반할 수 없는 경우에는 수거운반업체에 수거를 의뢰해 주십시오 (별도요금 부과). 수거운반업체는 폐기물대책과에서 안내해 드릴 수 있습니다. TEL 025-226-1407



## 시에서 수거·처리하지 않는 쓰레기 (지정 배출장소에 배출 불가)

### 가전제품

대상품목 ● 판매점에 인수를 의뢰해 주십시오.



에어컨

TV (브라운관 식·액정 식·플라즈마 식)

냉장고·냉동고

세탁기·의류건조기

● 판매점에 수거를 의뢰할 수 없는 경우에는 하기에 따라 처리하시기 바랍니다.

#### ● 직접 운반할 경우

※반드시 제조 회사명, 사이즈 또는 용적을 확인하고, 사전에 우체국에서 재활용 요금을 지불한 후에 가져가십시오. (별도 수수료가 부과됩니다.)

반입처	(주)호와상사 니가타 지점	일본통운(주) 니가타 물류사업소
소재지·전화번호	주요구 미사키초 2-2-63 Tel 025-284-0131	주요구 반다이 3-5-26 Tel 025-244-9121

재활용권은 붙이지 말고 지정 거래 장소(상기 2곳)에 가져가십시오.

#### ● 직접 운반할 수 없는 경우

직접 운반할 수 없는 경우에는 수거운반업체에 수거를 의뢰해 주십시오 (별도요금 부과). 수거운반업체는 폐기물대책과에서 안내해 드릴 수 있습니다. TEL 025-226-1407

### 재활용 처리에 필요한 비용

주요 회사 제품의 처리 비용

※세금 포함 금액(2017년 4월 현재)

제품명	화면/용량	비용
에어컨	화면사이즈 15형 이하	972엔
	화면사이즈 16형 이상	1,836엔
TV	화면사이즈 16형 이하	2,916엔
	화면사이즈 17형 이상	3,672엔
냉장고·냉동고	용량 170리터 이하	3,672엔
	용량 171리터 이상	4,644엔
세탁기·의류건조기		2,484엔

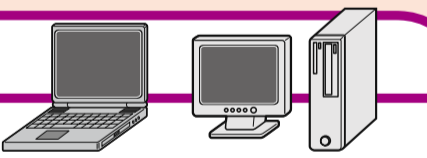
※제조 회사에 따라 재활용 요금이 상이하므로, 판매점 또는 「가전제품 재활용권 센터」 <http://www.rkc.aeha.or.jp> 홈페이지에서 확인하십시오. 전화 0120-319-640

수거 운반 요금은 판매점에 따라 다릅니다.

※판매점이나 수거운반업체에게 확인하십시오.  
※지정 인수 장소까지 직접 운반할 경우에는 운반 요금이 들지 않습니다.

### 가정용 컴퓨터

#### 재활용 대상 기기 / 회수·재활용 처리 요금



※주요 회사 제품의 처리 비용·세금 포함 (2017년 4월 현재)

회수 대상 기기	회수·재활용 처리 요금
데스크탑 본체·노트북·액정 디스플레이·액정 디스플레이 일체형 컴퓨터	각 3,240엔
CRT 디스플레이·CRT 디스플레이 일체형 컴퓨터	각 4,320엔

구입 시의 표준부속품(마우스·키보드·스피커·케이블 등)도 함께 회수 가능합니다.



이 마크가 붙어있는 제품은 회수·재활용 처리 비용이 일절 들지 않습니다.

▲ 「PC 재활용 마크」

- 제조 회사에 의해 재활용됩니다. 회사에 회수를 신청해 주십시오.
- 제조 회사의 연락처·조립컴퓨터의 회수 등 자세한 사항은 아래로 문의해 주십시오.

컴퓨터 3R 추진협회 Tel 03-5282-7685  
홈페이지 <http://www.pc3r.jp>

소형 가전제품 회수 거점에서도 배출하실 수 있습니다. (무료)

배출할 수 있는 컴퓨터의 크기

세로 15cm X 가로 35cm X 폭 20cm 이내로 회수박스에 들어가는 것

회수박스 설치 장소 등 자세한 사항은 시 홈페이지에서 확인해 주십시오.

[http://www.city.niigata.lg.jp/kurashi/gomi/recycle/koden\\_recycle/index.html](http://www.city.niigata.lg.jp/kurashi/gomi/recycle/koden_recycle/index.html)

### 판매점과 상담해 주십시오.



극약·농약    프로판 가스통    배터리    소화기    페인트(도료)    휘발유·등유    피아노  
타이어    오토바이    자동차

(주)소화기 재활용 추진 센터  
**03-5829-6773**

접수 시간  
9:00~12:00  
13:00~17:00  
(토·일·공휴일 제외)  
<http://www.Ferpc.Jp>

이륜차 재활용 콜센터  
**050-3000-0727**

접수시간 9:30~17:00  
(토·일·공휴일·연말연시 제외)  
※폐기 오토바이는 제조회사·판매점이 협력하여 회수·재활용을 실시하고 있습니다.  
(폐기 시 리사이클 요금 무료)

### 주치 의료기관과 상담해 주십시오.



혈액이 묻은 주사바늘 등  
(인슐린 주사 및 간이 혈당 측정기 포함)

### 도급 공사 등으로 나온 쓰레기

가스 기구류, 육조, 석재, 철책 등 공사로 인해 발생한 쓰레기는 공사를 맡은 업체에게 쓰레기 처리를 의뢰해 주십시오.

### 사업장 쓰레기 (사업 활동에 의해 발생한 쓰레기는 지정 배출장소에 배출할 수 없습니다.)

사업소·상점 등에서 발생한 쓰레기는, 책임감을 가지고 올바르게 처리하여야 합니다. 허가업자에게 처리를 의뢰하는 등 스스로 처리하시기 바랍니다.