

産業廃棄物処理計画書	
令和 5 年 6 月 12 日	
新潟市長様	
提出者	
住所 新潟市中央区美咲町1丁目23番51号	
氏名 北栄建設株式会社 新潟支店 支店長 若杉 繁之 (法人にあつては、名称及び代表者の氏名)	
電話番号 025-285-2172	
廃棄物の処理及び清掃に関する法律第12条第9項の規定に基づき、産業廃棄物の減量その他その処理に関する計画を作成したので、提出します。	
事業場の名称	北栄建設株式会社 新潟支店
事業場の所在地	新潟市中央区美咲町1丁目23番51号
計画期間	令和 5 年 4 月 1 日 から 令和 6 年 3 月 31 日 まで
当該事業場において現に行っている事業に関する事項	
① 事業の種類	総合工事業
② 事業の規模	・資本金 1億円 ・完成工事高 10億5千万円
③ 従業員数	29人
④ 産業廃棄物の一連の処理の工程	「別紙第1面のとおり」

産業廃棄物の処理に係る管理体制に関する事項

(管理体制図)

「別紙第2面のとおり」

産業廃棄物の排出の抑制に関する事項

【前年度（令和4年度）実績】								
① 現状	産業廃棄物の種類	汚泥	廃プラスチック	紙くず	木くず	金属くず	がれき類	混合
	排出量	0.55 t	8.12 t	0.15 t	0.55 t	0.11 t	1,023.10 t	2.86 t
	産業廃棄物の種類							
	排出量							
(これまでに実施した取組)								
・設計通りに抑える ・産業廃棄物の発生抑制を考慮した工事方法を採用する。								
【目標】								
② 計画	産業廃棄物の種類	汚泥	廃プラスチック	紙くず	木くず	金属くず	がれき類	混合
	排出量	1.00 t	10.00 t	1.00 t	1.00 t	1.00 t	1,100.00 t	3.00 t
	産業廃棄物の種類							
	排出量							
(今後実施する予定の計画)								
受注する工事内容、量などにより各種類の発生量が変動するため削減の予定は立てにくいですが、これまで実施してきた取り組みに加え工法の改善などによって発生量の抑制を実施したい。								

産業廃棄物の分別に関する事項

① 現状	(分別している産業廃棄物の種類及び分別に関する取組)							
	廃棄物の処理方法別にそれぞれ分類する。							
② 計画	(今後分別する予定の産業廃棄物の種類及び分別に関する取組)							
	行政との連携、業界のネットワークを活用し再資源化への推進と再資源化を前提にした現場内の分別収集を行う。							

自ら行う産業廃棄物の再生利用に関する事項

【前年度（令和4年度）実績】								
① 現状	産業廃棄物の種類	汚泥	廃プラスチック	紙くず	木くず	金属くず	がれき類	混合
	自ら再生利用を行った産業廃棄物の量		t	t	t	t	t	t
② 計画	産業廃棄物の種類	汚泥	廃プラスチック	紙くず	木くず	金属くず	がれき類	混合
	自ら再生利用を行う産業廃棄物の量		t	t	t	t	t	t
産業廃棄物の種類								
自ら再生利用を行う産業廃棄物の量		t	t	t	t	t	t	t
(今後実施する予定の計画)								

自ら行う産業廃棄物の中間処理に関する事項

【前年度（令和4年度）実績】								
① 現状	産業廃棄物の種類	汚泥	廃プラスチック	紙くず	木くず	金属くず	がれき類	混合
	自ら熱回収を行った産業廃棄物の量		t	t	t	t	t	t
自ら中間処理により減量した産業廃棄物の量		t	t	t	t	t	t	t
② 計画	産業廃棄物の種類	汚泥	廃プラスチック	紙くず	木くず	金属くず	がれき類	混合
	自ら熱回収を行う産業廃棄物の量		t	t	t	t	t	t
自ら中間処理により減量する産業廃棄物の量		t	t	t	t	t	t	t
産業廃棄物の種類								
自ら熱回収を行う産業廃棄物の量		t	t	t	t	t	t	t
自ら中間処理により減量する産業廃棄物の量		t	t	t	t	t	t	t
(今後実施する予定の計画)								

自ら行う産業廃棄物の埋立処分又は海洋投入処分に関する事項

【前年度（令和4年度）実績】								
産業廃棄物の種類	汚泥	廃プラスチック	紙くず	木くず	金属くず	がれき類	混合	
自ら埋立処分又は海洋投入処分を行った産業廃棄物の量	t	t	t	t	t	t	t	t
産業廃棄物の種類								
自ら埋立処分又は海洋投入処分を行った産業廃棄物の量	t	t	t	t	t	t	t	t
(これまでに実施した取組)								

【目標】								
産業廃棄物の種類	汚泥	廃プラスチック	紙くず	木くず	金属くず	がれき類	混合	
自ら埋立処分又は海洋投入処分を行う産業廃棄物の量	t	t	t	t	t	t	t	t
産業廃棄物の種類								
自ら埋立処分又は海洋投入処分を行う産業廃棄物の量	t	t	t	t	t	t	t	t
(今後実施する予定の計画)								

産業廃棄物の処理の委託に関する事項

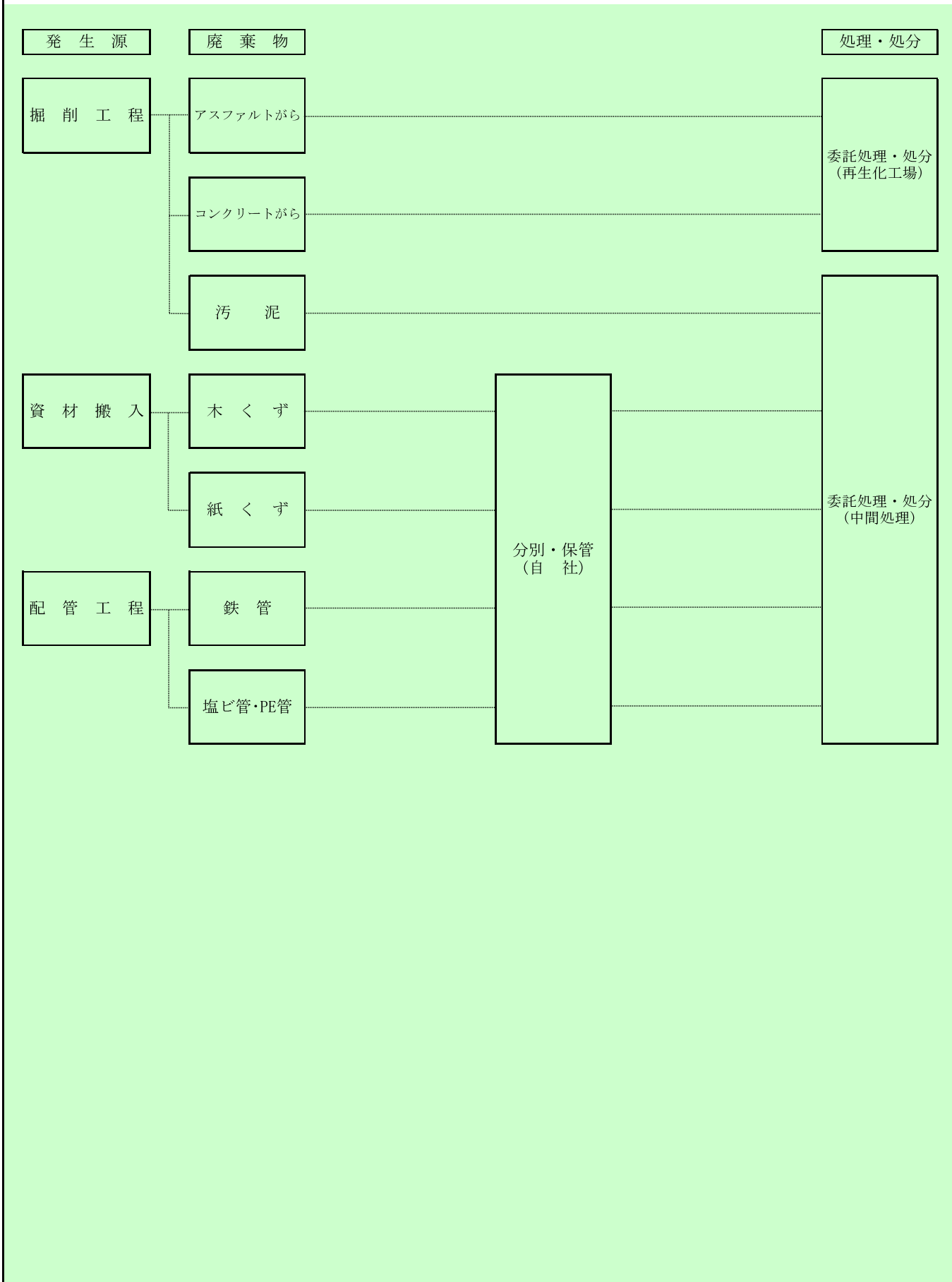
【前年度（令和4年度）実績】								
産業廃棄物の種類	汚泥	廃プラスチック	紙くず	木くず	金属くず	がれき類	混合	
全処理委託量	0.55 t	8.12 t	0.15 t	0.55 t	0.11 t	1,023.10 t	2.86 t	t
優良認定処理業者への処理委託量	t	8.12 t	0.15 t	0.55 t	0.11 t	5.50 t	2.86 t	t
再生利用業者への処理委託量	0.55 t	8.12 t	0.15 t	0.55 t	0.11 t	1,023.10 t	2.86 t	t
認定熱回収業者への処理委託量	t	t	t	t	t	t	t	t
認定熱回収業者以外の熱回収を行う業者への処理委託量	t	t	t	t	t	t	t	t
産業廃棄物の種類								
全処理委託量	t	t	t	t	t	t	t	t
優良認定処理業者への処理委託量	t	t	t	t	t	t	t	t
再生利用業者への処理委託量	t	t	t	t	t	t	t	t
認定熱回収業者への処理委託量	t	t	t	t	t	t	t	t
認定熱回収業者以外の熱回収を行う業者への処理委託量	t	t	t	t	t	t	t	t

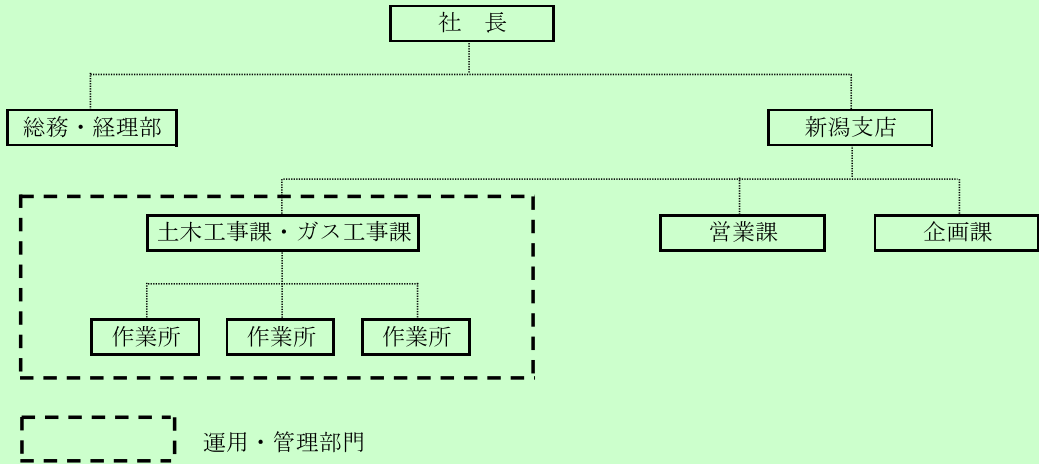
(これまでに実施した取組)

産業廃棄物の処理責任が自らあることを十分に認識するとともに、建設リサイクル法及び廃棄物関連法令に関する趣旨を従業員に対しても周知することにより、主体的な取り組みを促進する。  
 また、産業廃棄物の処理を処理業者に委託する場合は、収集運搬から処分に至るまで manifestsにより確認し、的確に管理する。  
 さらに、下請業者の廃棄物の排出は元請業者が排出業者となることから排出事業者としての処理責任を果たす。

【目標】									
① 計画	産業廃棄物の種類	汚泥	廃プラスチック	紙くず	木くず	金属くず	がれき類	混合	
	全処理委託量	1.00 t	10.00 t	1.00 t	1.00 t	1.00 t	1,100.00 t	3.00 t	
	優良認定処理業者への処理委託量	0.50 t	5.00 t	0.50 t	0.50 t	0.50 t	550.00 t	1.50 t	
	再生利用業者への処理委託量	1.00 t	10.00 t	1.00 t	1.00 t	1.00 t	1,100.00 t	3.00 t	
	認定熱回収業者への処理委託量								
	認定熱回収業者以外の熱回収を行う業者への処理委託量								
	産業廃棄物の種類								
	全処理委託量								
	優良認定処理業者への処理委託量								
	再生利用業者への処理委託量								
	認定熱回収業者への処理委託量								
	認定熱回収業者以外の熱回収を行う業者への処理委託量								
(今後実施する予定の取組)									
産業廃棄物の発生量は受注量によって左右されるので、再生品の積極的利用及びマニフェストの管理の徹底を目標とする。									
※事務処理欄									

第 1 面 産業廃棄物の一連の処理の工程 について





産業廃棄物処理計画書（集計用シート）

提出者の名称	北栄建設株式会社 新潟支店支店長 若杉 繁之	提出者の住所	新潟市中央区美咲町1丁目23番51号
事業場の名称	北栄建設株式会社 新潟支店	事業場の所在地	新潟市中央区美咲町1丁目23番51号
内容年度	年度		

(単位:トン)

廃棄物の種類	現状 ／ 計画	排出量  A	自社内での処理状況				委託先での処理状況				
			自己再生 利用量 B	うち熱 回収量 C	自己中間 処理 減量化量 D	自己最終 処分量 E	全処理 委託量 F	委託処理量のうち委託先毎の量			
								優良認定 処理業者 への処理 委託量 G	再生利用 業者への 処理 委託量 H	熱回収 業者への 処理 委託量 I	熱回収 認定業者 以外の熱 回収を行 う業者へ の処理 委託量 J
汚泥	現状	0.55					0.55		0.55		
	計画	1.00					1.00	0.50	1.00		
廃プラスチック	現状	8.12					8.12	8.12	8.12		
	計画	10.00					10.00	5.00	10.00		
紙くず	現状	0.15					0.15	0.15	0.15		
	計画	1.00					1.00	0.50	1.00		
木くず	現状	0.55					0.55	0.55	0.55		
	計画	1.00					1.00	0.50	1.00		
金属くず	現状	0.11					0.11	0.11	0.11		
	計画	1.00					1.00	0.50	1.00		
がれき類	現状	1,023.10					1,023.10	5.50	1,023.10		
	計画	1,100.00					1,100.00	550.00	1,100.00		
混合	現状	2.86					2.86	2.86	2.86		
	計画	3.00					3.00	1.50	3.00		
	現状										
	計画										
	現状										
	計画										
	現状										
	計画										
	現状										
	計画										
	現状										
	計画										
合計	現状	1,035.44					1,035.44	17.29	1,035.44		
	計画	1,117.00					1,117.00	558.50	1,117.00		