

新潟市 浸水ハザードマップ 秋葉区編



● 新潟市浸水ハザードマップとは ●

この浸水ハザードマップは、河川のはん濇がはじまる前までを想定しており、下水道の雨水排水能力を上回る雨が降った際、下水道の能力不足や河川の水位が上昇し雨水を排水できない場合に浸水の発生が想定される区域と深さを表示するとともに、浸水への対応や避難所などを記載したものです。

《想定条件》

- (1) 想定している降雨の規模は、これまでに新潟市で観測された最大の降雨平成10年8月4日降雨(時間最大雨量:97mm:新潟観測所)であり、浸水被害をもたらした降雨です。
- (2) 下水道施設の排水能力は、平成27年度末時点のものです。
- (3) 河川水位は、氾濫しない範囲での計画高水位を想定しています。
- (4) 想定を超える大雨が降った場合や、河川のはん濇等は考慮していませんので、実際の浸水区域や浸水深がこの図より大きくなる可能性があります。

《想定降雨の説明》

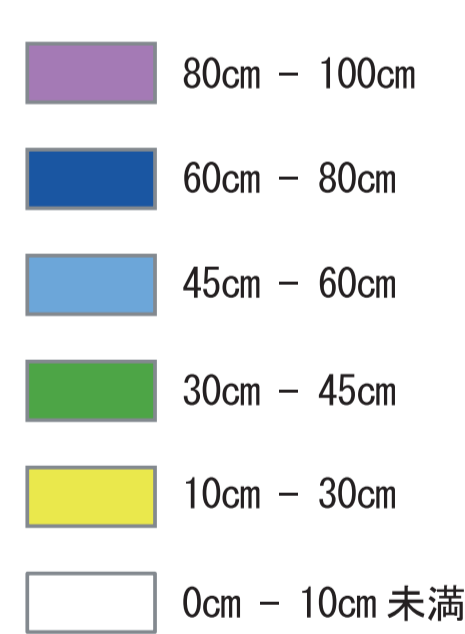
想定降雨は、平成10年8月4日に観測された既往最大降雨であり、大きな浸水被害をもたらした降雨です。

この降雨は、下水道の排水能力を上回る時間最大雨量97mmと大きな降雨であり、またこの降雨の際には、河川のはん濇がない状況で浸水被害(内水はん濇)が発生しました。

※時間最大雨量97mmの降雨とは、1時間に最大で97mmの雨が降る降雨のことで。

凡例

＜浸水深＞



区界又は行政区界

対象区域

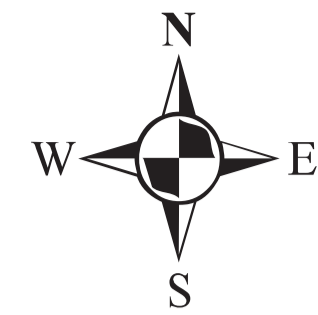
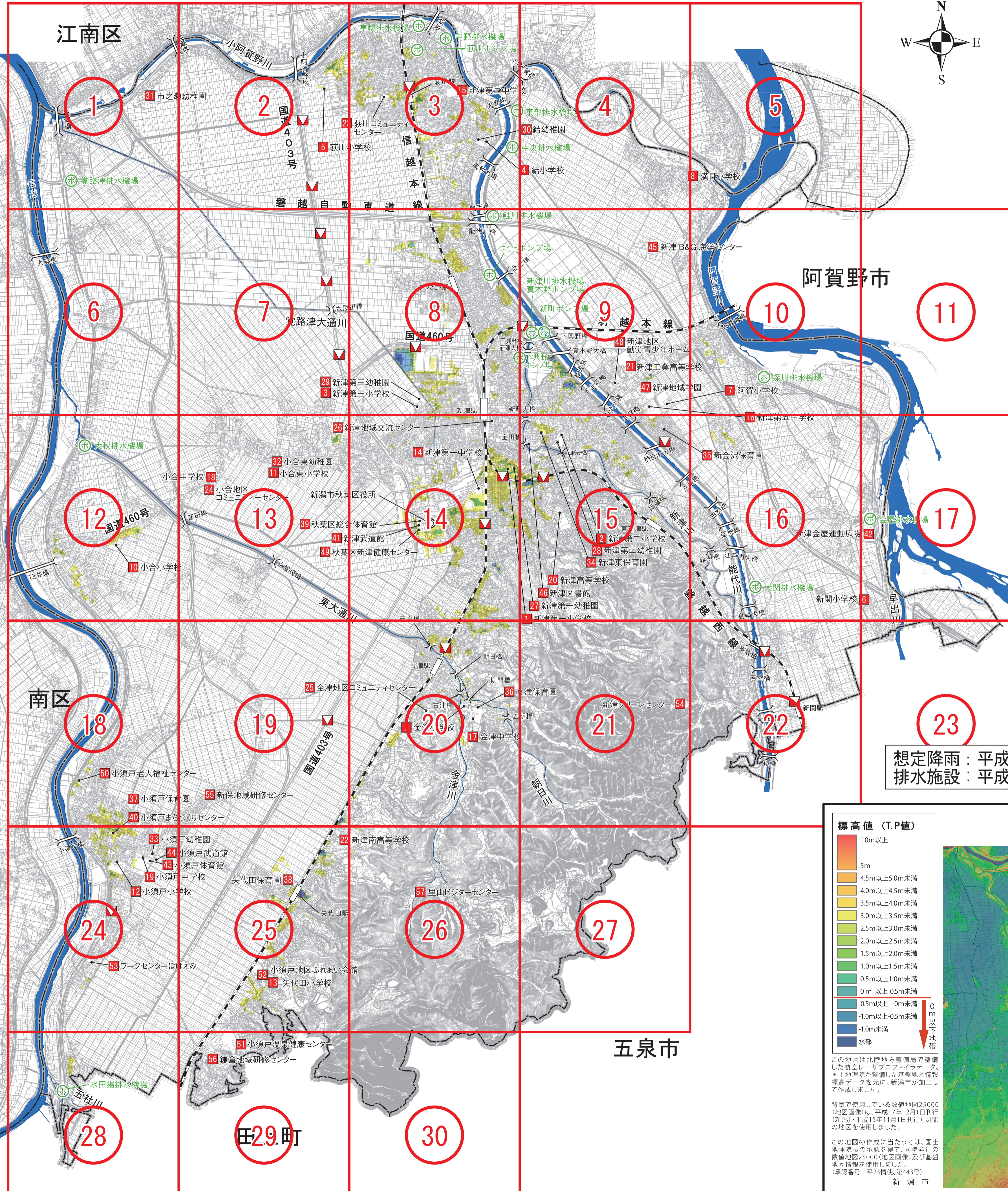
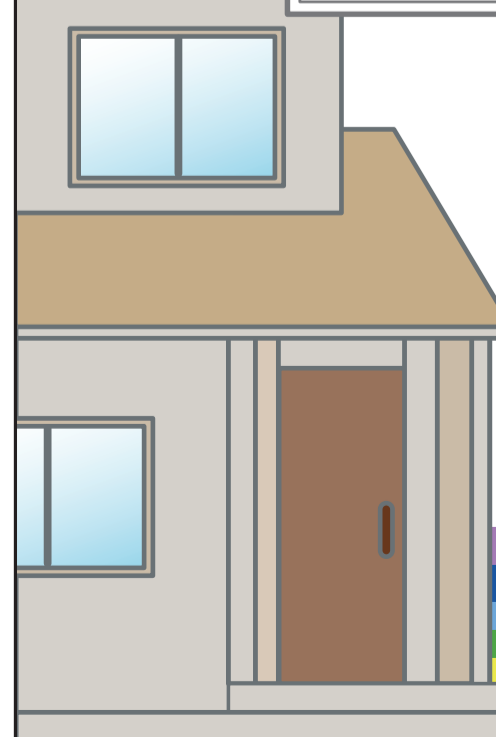
避難所

ポンプ場等

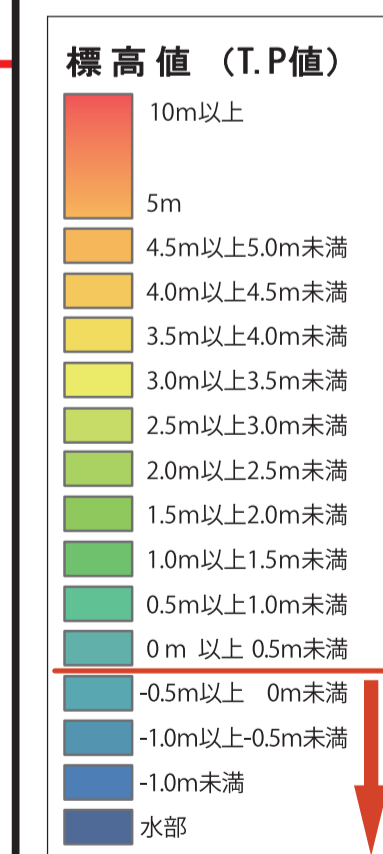
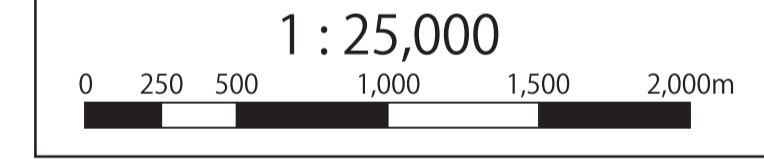
冠水の恐れのある主なアンダーパス箇所

アンダーパスとは、道路及び鉄道の立体交差部で掘り下げ式になっている道路(周りの地盤よりも部分的に低くなっている道路)で通行止めになる箇所もあります

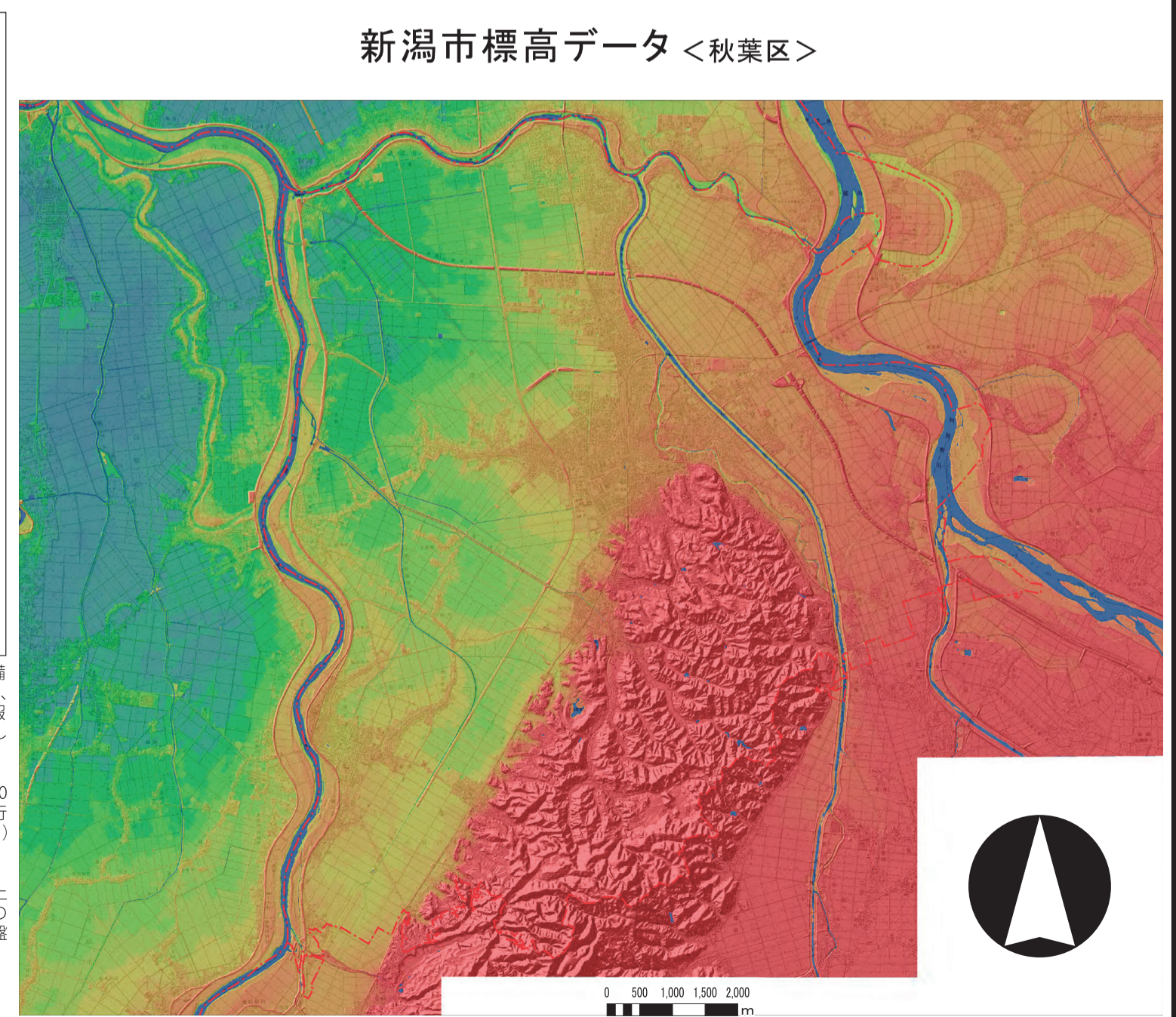
浸水深の目安
予測では、最も深い所で約85cmでした



想定降雨:平成10年8月4日
排水施設:平成28年3月末時点



この地図は北陸地方整備局で整備した航空レーザープロファイルデータ、国土院が整備した基礎地図情報標高データを元に、新潟市が加工して作成しました。
背景で使っている数値地図25000(地図画像)は、平成17年12月1日発行(新潟)・平成15年11月1日発行(長岡)の地図を使用しました。
この地図の作成に当たっては、国土院の承認を得て、同院発行の数値地図25000(地図画像)及び基礎地図情報を使用しました。(承認番号:平23情使第443号)
新潟市



平成28年3月現在

指定避難所一覧				
NO.	施設名	所在地	電話番号(0250)	地盤高(m)
1	新潟第一小学校	新潟本町4丁目4番地3号	22-0069	5.7
2	新潟第二小学校	新町2丁目3番3号	22-0161	6.3
3	新潟第三小学校	山谷町3丁目4785番地	24-5525	4.4
4	結小学校	結132番地	22-0742	4.3
5	荻川小学校	車場922番地1	25-2171	2.5
6	新関小学校	下新766番地	22-0995	9.4
7	阿賀小学校	新潟東町2丁目1325番地	22-0726	7.9
8	満日小学校	七日町17番地乙	22-1106	7.1
9	金津小学校	古津88番地	22-0219	9.2
10	小合小学校	出戸100番地	22-3015	2.6
11	小合東小学校	小戸上組234番地	22-0948	3.8
12	小須戸小学校	横川浜541番地1	38-3500	4.6
13	矢代田小学校	矢代田5596番地	38-2233	11.6
14	新潟第一中学校	新栄町4番1号	22-6622	5.4
15	新潟第二中学校	荻島1丁目15番17号	22-0741	4.2
16	新潟第五中学校	新潟東町2丁目7番29号	22-0477	6.7
17	金津中学校	割町10番地2	22-0387	10.6
18	小合中学校	小戸下組77番地	22-0942	2.6
19	小須戸中学校	横川浜526番地1	38-2133	4.2
20	新潟南高等学校	秋葉1丁目19番1号	22-1920	28.7
21	新潟工業高等学校	新潟東町1丁目12番9号	22-3441	6.4
22	新潟南高等学校	矢代田3200番地1	38-2912	9.1
23	荻川コミュニティセンター	中野5丁目1番50号	24-5776	2.9
24	小合地区コミュニティセンター	小戸下組22番地1	25-2299	3.6
25	金津地区コミュニティセンター	古津597番地	25-1101	7.3
26	新潟地域交流センター	新潟本町1丁目2番39号	21-4444	5.9
27	新潟第一幼稚園	新潟本町4丁目4番3号	22-1269	5.8
28	新潟第二幼稚園	新町2丁目3番3号	22-1270	7.0
29	新潟第三幼稚園	山谷町3丁目4785番地	24-5735	4.1
30	結幼稚園	結160番地3	22-1338	4.3
31	市之瀬幼稚園	市之瀬349番地2	23-0376	2.2
32	小合東幼稚園	栗宮41番地1	22-1107	4.1
33	小須戸幼稚園	横川浜527番地1	38-2670	4.5
34	新潟東保育園	日宝町9番4号	22-0882	7.0
35	新金沢保育園	新金沢町12番11号	22-6558	6.9
36	金津保育園	朝日483番地2	22-0440	9.6
37	小須戸保育園	小須戸325番地1	38-3077	4.2
38	矢代田保育園	矢代田1237番地1	38-2269	3.5
39	秋葉区総合体育館	程島2009番地	25-2400	4.6
40	小須戸まちづくりセンター	小須戸120番地1	25-7069	3.7
41	新潟武道館	程島2009番地	25-2400	4.9
42	新潟金屋運動広場	金屋260番地1	22-6780	8.1
43	小須戸体育館	横川浜526番地2	38-2121	4.2
44	小須戸武道館	横川浜239番地1	38-2121	4.3
45	新潟B&G海洋センター	七日町2186番地9	23-4800	7.3
46	新潟図書館	日宝町6番2号	22-0097	7.5
47	新潟地域学園	新潟東町2丁目5番6号	22-9666	6.4
48	新潟地区勤労青少年ホーム	新潟東町1丁目5番12号	24-5320	6.8
49	秋葉区新潟健康センター	程島1070番地3	22-2940	4.6
50	小須戸老人福祉センター	小須戸3870番地2	38-3076	5.5
51	小須戸温泉健康センター	天ヶ沢498番地1	38-5800	15.8
52	小須戸地区ふれあい会館	矢代田35番地	38-3151	10.8
53	ワークセンターほほえみ	小向1744番地	38-3015	4.7
54	新潟クリーンセンター	小口1289番地1	22-0917	22.3
55	新保地域研修センター	新保1747番地	38-4545	4.1
56	鎌倉地域研修センター	鎌倉273番地1	38-2907	7.1
57	里山ビジターセンター	金津1193番地	22-6911	26.8

※黄色は避難所周辺の浸水深さを表しています。