

# 桃山町第2住宅



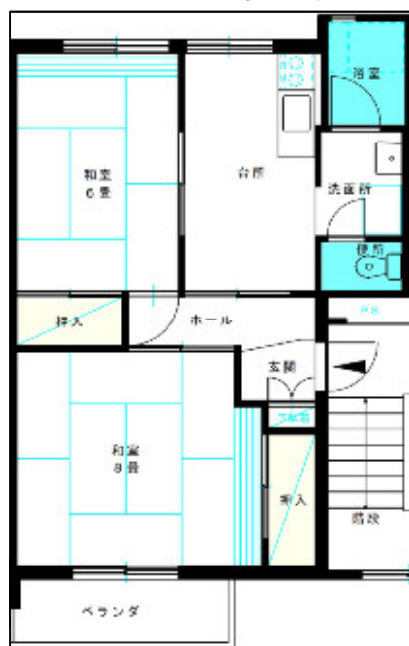
住宅概要	
所在地	東区桃山町2丁目125番地
最寄駅・停留所	桃山町一丁目バス停
路線名	西堀通線, 臨港線, 区バス(松崎ルート)
建築年度	昭和61年度
構造	鉄筋コンクリート造
階数	3~4階建
戸数	48戸
風呂設備の有無	無
エレベーターの有無	無
駐車場の有無	有(29区画)
学区	桃山小学校 / 山の下中学校

部屋概要	
タイプ	専有面積
2DK	50.03㎡
3DK	58.65㎡~61.57㎡

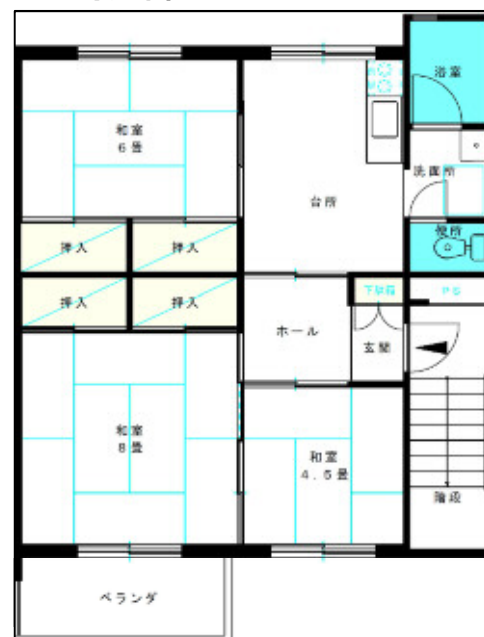
※その他, 家賃や抽選会の倍率等につきましては, 「市営住宅入居申し込みご案内」を確認ください。

※駐車場については, 区画に空きがある場合のみ申し込みできます。

## 参考間取り図(一部の住宅から抜粋)



2DK



3DK