

川岸町住宅



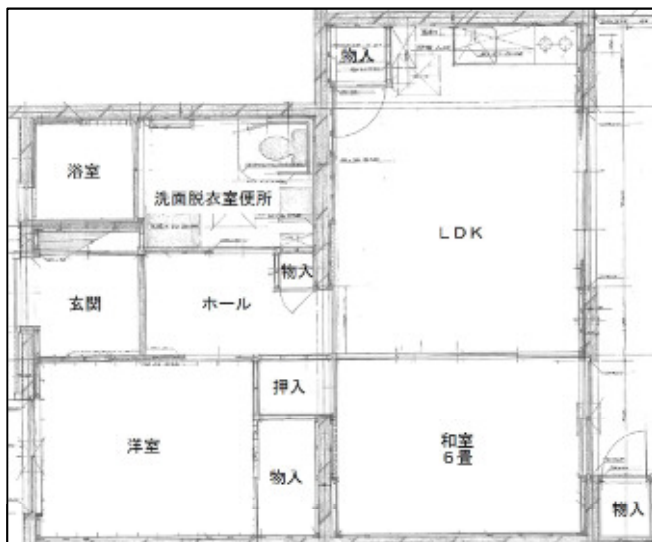
住宅概要	
所在地	中央区川岸町3丁目20番地4
最寄駅・停留所	JR白山駅, 川岸町3丁目バス停
路線名	JR越後線 県庁線、市民病院線、佐渡汽船(佐渡汽船～古町～県庁)線
建築年度	昭和56年度
構造	鉄筋コンクリート造
階数	4階建
戸数	24戸
風呂設備の有無	無
エレベーターの有無	無
駐車場の有無	16区画
学区	鏡淵小学校 / 白新中学校

部屋概要	
タイプ	専有面積
2LDK	59.83㎡
※2LDKは下肢障がい者向住宅のみ	
3DK	58.94㎡

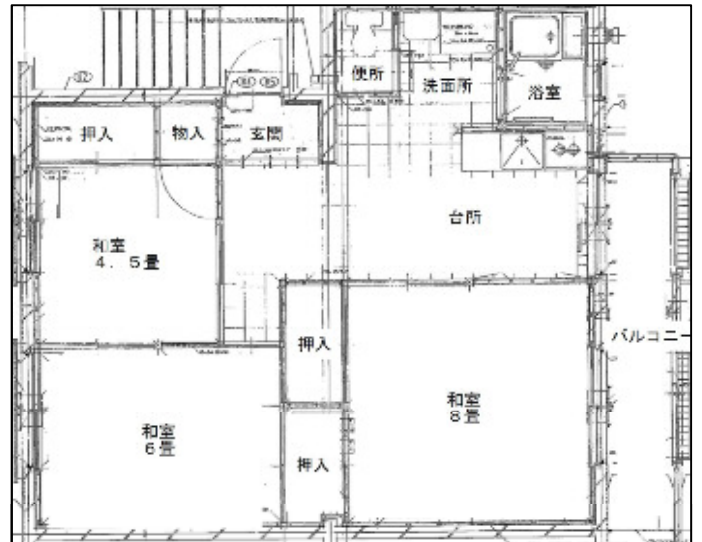
※その他、家賃や抽選会の倍率等につきましては、「市営住宅入居申し込みご案内」を確認ください。

※駐車場については、区画に空きがある場合のみ申し込みできます。

参考間取り図(一部の住宅から抜粋)



2LDK



3DK