

宮浦住宅



住宅概要

所在地	中央区万代5丁目5番12号
最寄駅・停留所	新潟駅, 宮浦中学前バス停
路線名	JR信越本線, JR越後線, JR白新線, 上越新幹線 空港・松浜線、河渡線
建築年度	昭和48年度
構造	鉄筋コンクリート造
階数	8階建
戸数	61戸
風呂設備の有無	無
エレベーターの有無	有
駐車場の有無	無
学区	万代長嶺小学校 / 宮浦中学校

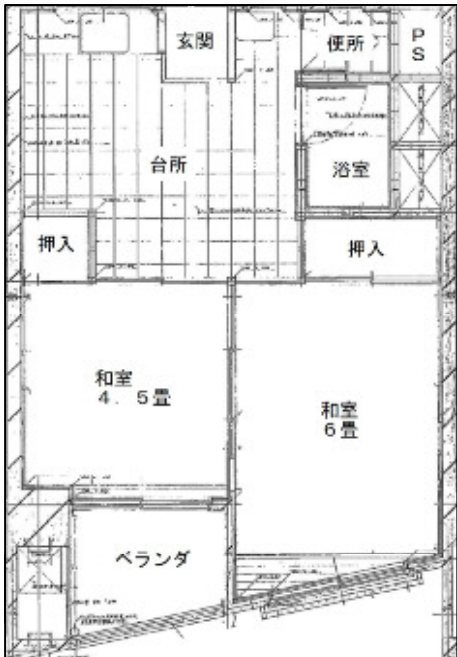
部屋概要

タイプ	専有面積
2DK	37.42㎡
3DK	45.74㎡

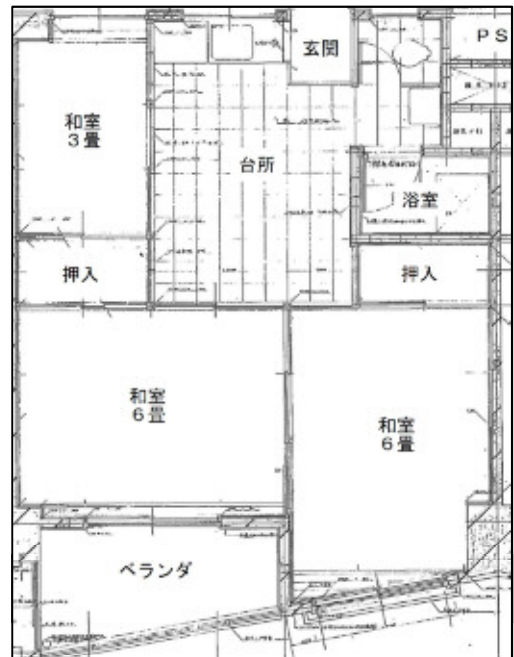
※その他、家賃や抽選会の倍率等につきましては、「市営住宅入居申し込みご案内」を確認ください。

※駐車場については、区画に空きがある場合のみ申し込みできます。

参考間取り図(一部の住宅から抜粋)



2K



3DK