

# 赤鋤住宅



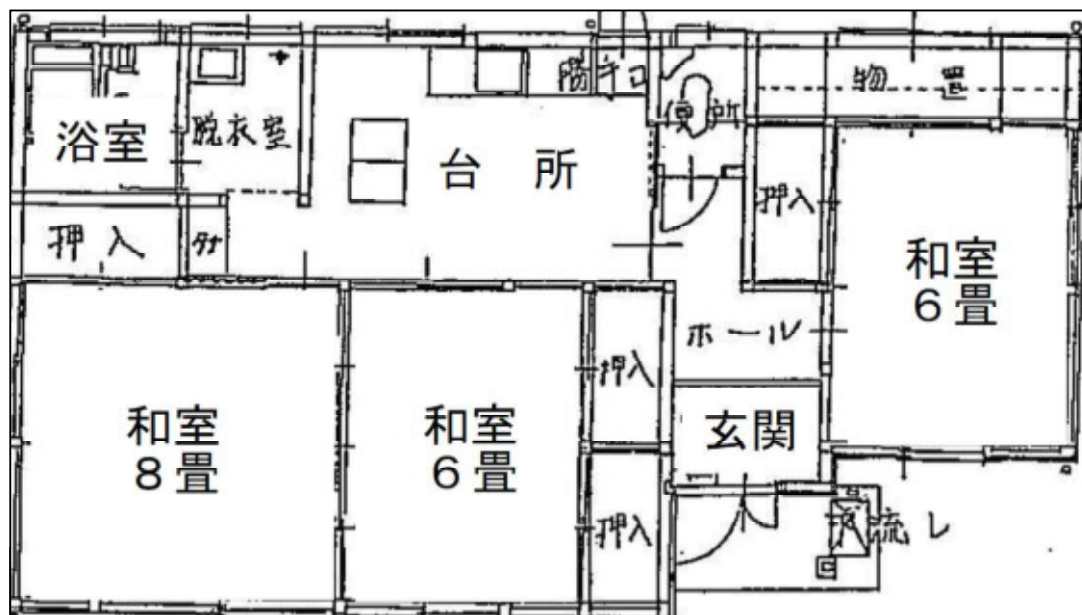
住宅概要	
所在地	西蒲区赤鋤118番地
最寄駅・停留所	JR巻駅, 赤鋤バス停
路線名	JR越後線, 間瀬線
建築年度	昭和57~58年度
構造	木造
階数	平屋建
戸数	5戸
風呂設備の有無	有
エレベーターの有無	無
駐車場の有無	無
学区	巻南小学校 / 巻東中学校

部屋概要	
タイプ	専有面積
3DK	64.59㎡

※その他, 家賃や抽選会の倍率等につきましては, 「市営住宅入居申し込みご案内」を確認ください。

※駐車場については, 区画に空きがある場合のみ申し込みできます。

## 参考間取り図(一部の住宅から抜粋)



3DK