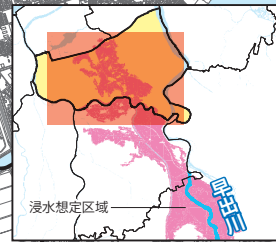
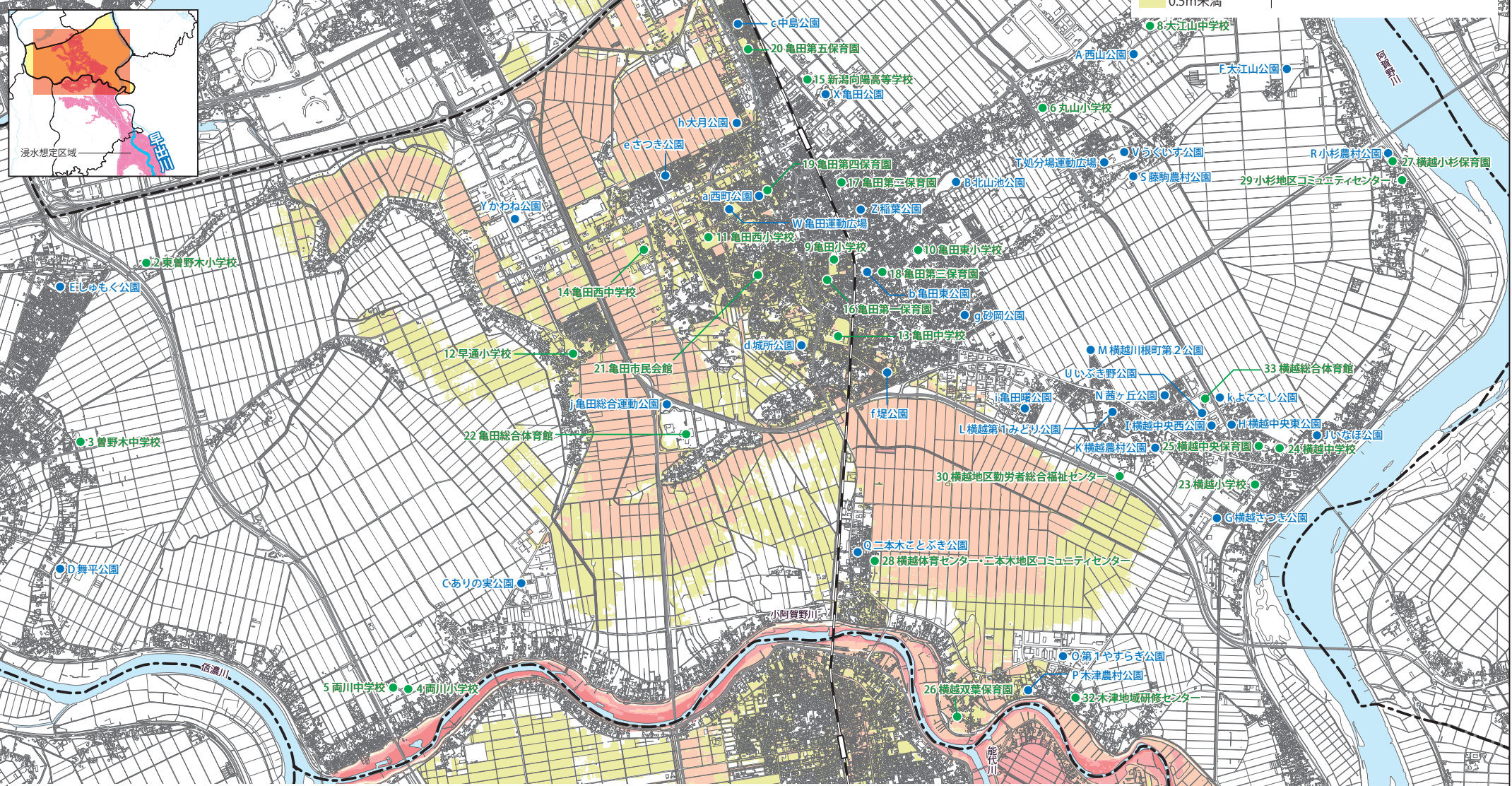
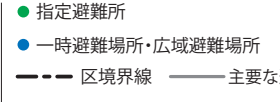
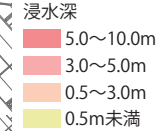


江南区 早出川

対象とする降雨規模: 想定最大規模 (48時間総雨量809mm)



500 0 500 1000 (m)



表の見方

指定避難所一覧表

全階可……浸水範囲外の避難所であり、1階から全ての階に避難可能。
 ○階以上……○階の下まで浸水する避難所であり、○階以上に避難可能。
 —……当該河川洪水時において開設しない。
 利用不可……指定避難所において全階浸水、又は家屋倒壊等氾濫想定区域内等に、利用不可。一時・広域避難場所において浸水範囲内にあり、利用不可。
 利用可……一時・広域避難場所において浸水範囲外にあり、利用可。

| No | 指定避難所 | 早出川 | No | 指定避難所 | 早出川 | No | 指定避難所 | 早出川 | No | 指定避難所 | 早出川 |
|----|---------|------|----|----------|------|----|---------|------|----|--------------------------|------|
| 1 | 曾野木小学校 | 全階可 | 10 | 亀田東小学校 | 全階可 | 19 | 亀田第四保育園 | 2階以上 | 28 | 横越体育センター・二本木地区コミュニティセンター | 利用不可 |
| 2 | 東曾野木小学校 | 全階可 | 11 | 亀田西小学校 | 2階以上 | 20 | 亀田第五保育園 | 2階以上 | 29 | 小杉地区コミュニティセンター | — |
| 3 | 曾野木中学校 | — | 12 | 早通小学校 | 2階以上 | 21 | 亀田市民会館 | 2階以上 | 30 | 横越地区勤労者総合福祉センター | — |
| 4 | 両川小学校 | 全階可 | 13 | 亀田中学校 | 2階以上 | 22 | 亀田総合体育館 | 全階可 | 31 | 横越農村環境改善センター | — |
| 5 | 両川中学校 | — | 14 | 亀田西中学校 | 2階以上 | 23 | 横越小学校 | 全階可 | 32 | 木津地域研修センター | — |
| 6 | 丸山小学校 | — | 15 | 新潟向陽高等学校 | 全階可 | 24 | 横越中学校 | — | 33 | 横越総合体育館 | — |
| 7 | 大淵小学校 | — | 16 | 新潟向陽高等学校 | 全階可 | 25 | 横越中央保育園 | — | | | |
| 8 | 大江山中学校 | — | 17 | 亀田第二保育園 | 2階以上 | 26 | 横越双葉保育園 | 2階以上 | | | |
| 9 | 亀田小学校 | 2階以上 | 18 | 亀田第三保育園 | — | 27 | 横越小杉保育園 | — | | | |

この地図の作成にあたっては、国土地理院長の承認を得て、同院発行の基礎地図情報を使用した。(承認番号 平成29情使、第1501号)