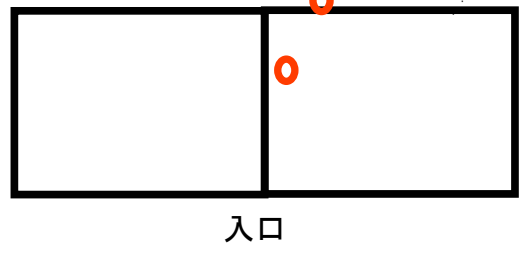
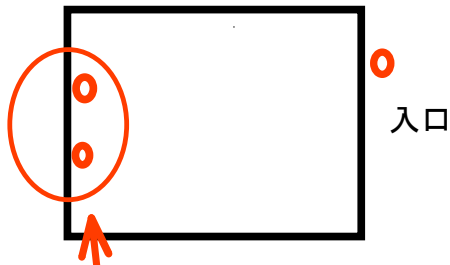


令和6年度 重要文化財旧笹川家住宅「和のおもてなし」企画運営業務に係る質問に対する回答

	該当ページ	質問	回答
1	仕様書(1)-①	冬季は時期に合わせて、演出や展示を替える必要はあるか。その場合、回数としてはどの程度を想定しているか。	回数は特に想定していませんが、年中行事（クリスマス・新年・節分・ひな祭りなど）を基に演出や展示を替え、変化を持たせてください。
2	仕様書(1)-①	味方中学校プロデュースエリアの展示はどのような内容が想定されるか。	「味方の四季」をテーマに仕様書で示した部屋を使用して、夏と秋の演出やあしらいを行う予定です。また一部、外（勝手から土間側に向かう外通路）の演出も考えています。 ※令和6年7月17日現在
3	仕様書(1)-①	組子作品以外に新潟市が手配する作品などはあるか。	予定はありません。組子作品のみを用意します。
4	仕様書(1)-②	冬季では、期間中全日程で展示を実施する必要はあるか。	展示は全日程と考えています。
5	仕様書 資料1	会場内で使用可能な電源はあるか。ある場合その場所と何kwまで使用可能か。	旧笹川家住宅と曾我・平澤記念館を合わせて合計 1.5kw となります。しかし、館全体としてアンペア制限があるため、ライトアップなどの照明で使用できるのは多くて数百ワット程度となります。不足する場合は自家発電や、モバイルバッテリー等持ち込みとなります。コンセントの場所の詳細は別紙をご覧ください。（曾我・平澤記念館は夜間閉館するため、一部のみ使用可能です。）

受付

駐車場トイレ

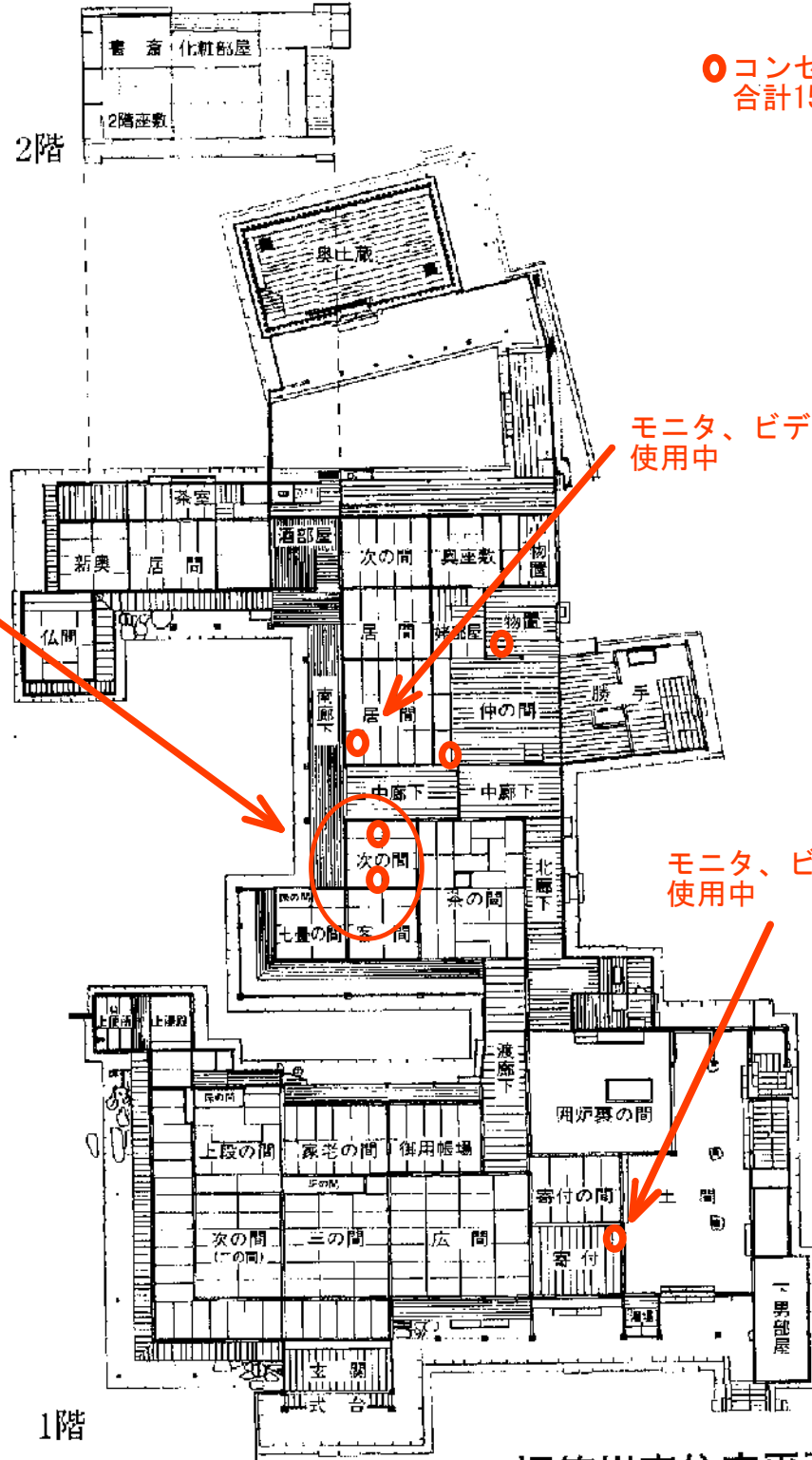


コンセント(2口)  
合計1500W以内

管理区内のため  
使用不可

モニタ、ビデオに  
使用中

モニタ、ビデオ、照明に  
使用中

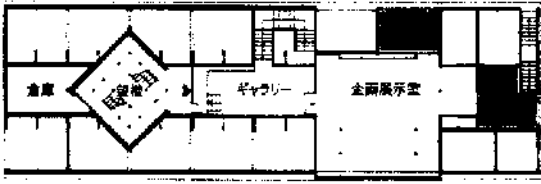


旧笹川家住宅平面図

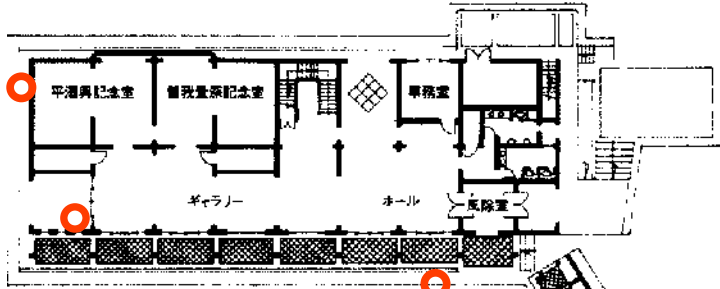


○ 記念館屋外コンセント  
合計1500W以内

屋階



2階

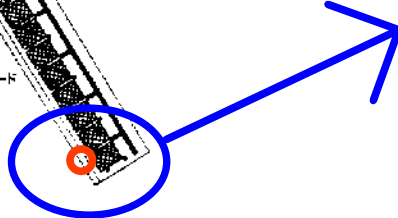


1階

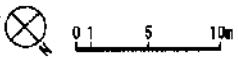
曾我・平澤記念館概要

- 敷地面積 2,422㎡
- 建築面積 618㎡
- 建床面積 643㎡
  - 1 F 463㎡
  - 2 F 180㎡
- 構造 鉄筋コンクリート造  
木造

コロネード



使用することが可能です。  
旧笹川家住宅までは距離  
があるので、延長コード  
が必要です。



曾我・平澤記念館平面図