

ALFONS MUCHA 美しきアール・ヌーヴォーの華

関連イベント

オープニング企画

「コレクター尾形寿行氏によるギャラリートーク」

日時：4月11日(土) 午前11時～、午後2時～(各回60分程度)
会場：新潟市新津美術館 企画展示室内
申込不要、参加無料(ただし展覧会の当日観覧券が必要)。

学芸員によるギャラリートーク

日時：4月26日(日)、6月7日(日) 各日午後2時～(30分程度)
会場：新潟市新津美術館 企画展示室内
申込不要、参加無料(ただし展覧会の当日観覧券が必要)。

親子向けギャラリートーク

日時：5月3日(日) 午後2時～(30分程度)
会場：新潟市新津美術館 企画展示室内
申込不要、参加無料(ただし展覧会の当日観覧券が必要)。

新津美術館のやさしいサービス

託児サービス(無料)

専門スタッフがお子様をお預かりします。
対象：生後6ヶ月～就学前のお子様(定員3名程度、先着順)
申込方法：各締切日までにお電話(0250-25-1300)でお申込みください。

鑑賞のための託児サービス

第2・第4木曜日・土曜日
(4月11日・23日・25日、5月9日・14日・23日・28日、6月11日・13日)
時間：午前10時～12時
申込締切：各日利用日の3日前まで

イベント参加のための託児サービス

4月11日・26日、5月3日、6月7日
時間：イベント開始時間の30分前～終了30分後
申込締切：各日利用日の7日前まで

こどもタイム

会場に音楽が流れます。親子で会話を楽しみながらご鑑賞ください。
第1・3木曜日・日曜日
(4月16日・19日、5月3日・7日・17日・21日、6月4日・7日)
時間：午前10時～午後1時

あいてマन्द〜!

月曜でも開館します(4月27日、5月25日)。

Niitsu Art Museum

新潟市新津美術館

〒956-0846 新潟県新潟市秋葉区蒲ヶ沢109番地1
(花と遺跡のふるさと公園内、新潟県立植物園となり)
TEL. 0250-25-1300 <http://www.city.niigata.lg.jp/nam/>

<http://www.facebook.com/niitsuartmuseum/>

<http://twitter.com/niitsuartmuseum>

交通のご案内



- JR**
 - > JR古津駅から徒歩約25分。JR矢代田駅から徒歩約35分。
 - > JR新津駅からタクシー約15分。JR矢代田駅からタクシー約5分。
- お車**
 - > 新潟方面から、国道49号線を国道403号線加茂・新津方面(新潟駅から約20km、約45分)。
 - > 磐越自動車道、新津ICから約20分。新津スマートICから約15分(新津スマートICは会津若松方面の出入りにはできません)。
※無料駐車場有(250台)。新潟県立植物園無料駐車場も利用可能。
- バス**
 - > JR新津駅東口バス停から、秋葉区バス「新津駅西口行」に乗車約25分、「美術館・植物園前」で下車、徒歩すぐ。もしくは新潟交通バス「矢代田經由白根・湯東行」に乗車約15分、「新津美術館入口」で下車、徒歩約5分。
 - > JR矢代田駅前バス停から、秋葉区バス「新津駅東口行」に乗車約10分、「美術館・植物園前」で下車、徒歩すぐ。もしくは新潟交通バス「新津駅行」に乗車約5分、「新津美術館入口」で下車、徒歩約5分。

展覧会のお知らせ

新潟市新津美術館の展覧会

同時開催 コレクション展I 花をおもう
2020年4月11日(土)～6月14日(日)

次回展覧会 不思議の国のアリス展
2020年6月27日(土)～9月6日(日)

新潟市美術館の展覧会

長沢明展 オワリノナイフケイ (予定)
2020年4月25日(土)～6月7日(日)
TEL: 025-223-1622

アルフォンズ・ミュシャ《冬》(部分) 1896年 OZAWAコレクション



本展では、全作品撮影OK!
(三脚、フラッシュの使用不可)

左から
アルフォンズ・ミュシャ《春》(部分) 1896年 OZAWAコレクション
アルフォンズ・ミュシャ《秋》(部分) 1896年 OZAWAコレクション
アルフォンズ・ミュシャ《夏》(部分) 1896年 OZAWAコレクション

生誕
160年
記念

2020 4.11 SAT » 6.14 SUN

ミュシャ展

美しきアール・ヌーヴォーの華

【開館時間】午前10時～午後5時(観覧券販売は午後4時30分まで) 【休館日】月曜日(祝日の場合は開館、翌日休館。ただし4月27日、5月25日は開館)

【観覧料】一般1,000円 大学・高校生500円 中学生以下無料 ※有料20名以上は団体料金で2割引 ※新潟県立植物園および新潟市新津鉄道資料館の入館券、SLばんえつカードを持参の方は2割引 ※障がい者手帳・療育手帳をお持ちの方は無料(手帳をご提示ください)

【前売券】一般800円(一般のみ) 【発売期間】2020年2月14日(金)から4月10日(金)まで 【前売券取扱所】セブン-イレブン、新潟伊勢丹、文信堂長岡店(長岡駅GoGoLo内)、インフォメーションセンターえん(メディアシップ1F)、シネ・ウィンド、新潟市職員生活協同組合、新潟県立近代美術館・新潟県立万代島美術館の各ミュージアムショップ、新潟市美術館、新潟市新津美術館 ©NIC新潟日報販売店でもお取り寄せできます。【主催】ミュシャ展新潟実行委員会、新潟市新津美術館、新潟日報社、N S T新潟総合テレビ [後援] チェコ共和国大使館、チコモセンター東京、朝日新聞新潟支局、毎日新聞新潟支局、読売新聞新潟支局、産経新聞新潟支局、BSN新潟放送、TeNYテレビ新潟、UX新潟テレビ21、ケーブルテレビNCV、エフエムラジオ新潟、FM PORT 79.0、FM KENTO、ラジオナット・エフエム新潟、エフエム角田山ばかばかラジオ 【協力】OZAWAコレクション、OGATAコレクション [企画協力]株式会社文化企画



Niitsu Art Museum
新潟市新津美術館

生誕
160年記念

ミュシャ展

100円割引券

当日券のみ5名様まで・割引使用不可

誕生160年記念 ミュシャ展

美しきアール・ヌーヴォーの華

アルフォンス・ミュシャ(1860~1939)は、19世紀末のヨーロッパに起こった芸術様式「アール・ヌーヴォー」を代表する芸術家です。現在のチェコ共和国東部にあるモラヴィアに生まれ、手掛けた数多くの作品のなかでも、女優サラ・ベルナルをモデルにした舞台ポスターで一躍有名になりました。2020年は、誕生160年を迎える記念の年にあたります。本展では、ポスター作品や装飾パネルのほか、挿絵、雑誌、ハガキなどから、今もおお多くな人を魅了してやまないミュシャの創作活動と世界観を広く紹介します。

展示内容

- 第1章 **パリ時代の魅力的なポスター**
女優サラ・ベルナルが主演する「ジスモンダ」のポスターをはじめ、草木や華麗な曲線を用いたポスターをご紹介します。
- 第2章 **暮らしを彩る装飾パネル**
当時の市民の間で流行した室内装飾パネルをご紹介します。季節や植物をモチーフとした神秘的な作品が人々の生活を彩りました。
- 第3章 **装飾資料集・装飾人物集**
ミュシャの装飾デザインをまとめた図案集を展示します。当時、デザインを学ぶ学生の教本として配布されていました。
- 第4章 **挿絵の魅力**
ミュシャが有名になる前に生計を立てていた挿絵作家としての作品や、芸術雑誌の表紙などをご紹介します。
- 第5章 **暮らしの中で愛されるミュシャ**
180点制作されたポストカードのうち、170点余りをご紹介します。暮らしの中で愛されたミュシャの魅力に迫ります。
- 第6章 **ミュシャとアメリカ**
ミュシャの芸術の転換期ともいえる、1904年から6年間のアメリカ時代の作品をご紹介します。
- 第7章 **わが祖国チェコ**
スラヴ叙事詩のポスター・資料のほか、チェコの歴史に深くかかわる作品を展示します。

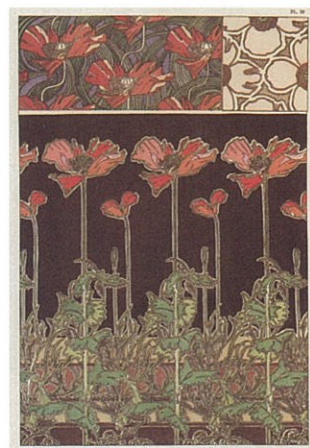
A L F



アルフォンス・ミュシャ《ジスモンダ》1895年 OGATAコレクション



アルフォンス・ミュシャ《桜草》1899年 OGATAコレクション



アルフォンス・ミュシャ《装飾資料集 PL38》1902年 OGATAコレクション

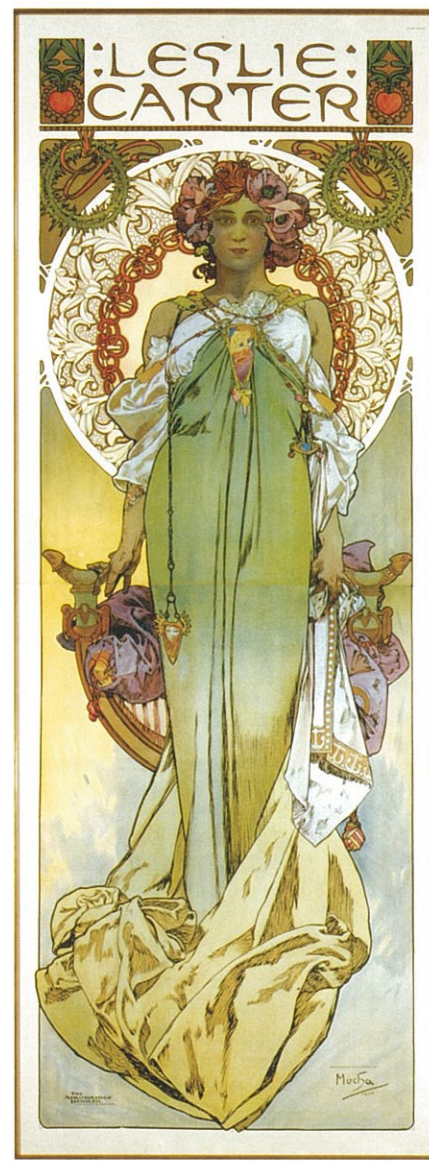


アルフォンス・ミュシャ《装飾美術辞典》1902年 OGATAコレクション

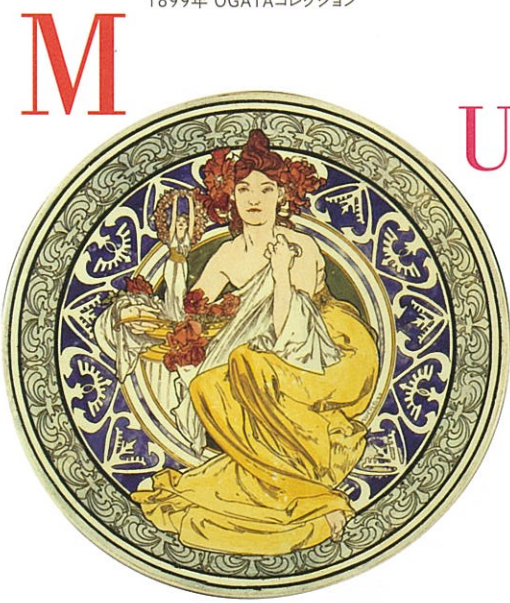
O N S



アルフォンス・ミュシャ《羽根》1899年 OGATAコレクション



アルフォンス・ミュシャ《レスリー・カーター》1908年 OZAWAコレクション



アルフォンス・ミュシャ《パリのシンボル》1900年 OGATAコレクション



クリアファイルA4各種400円

和三盆(ばいこう堂製) 950円

金のしおり 各種1200円

チョコレート 1200円

ミュシャのミュージアムグッズも充実!!

ミュシャの作品がデザインされたグッズを多数ご用意しました。この機会にお求めください!

※価格は全て税込です。※売り切れの際はご容赦ください。

誕生160年記念
ミュシャ展
100円割引券
当日券のみ5名様まで・割引併用不可



A