

ラムサール条約湿地の佐潟をもっと楽しもう！

問い合わせ 佐潟水鳥・湿地センター（☎025-264-3050）
※月曜休館（祝日の場合は翌日）

佐潟探検隊 隊員募集！



佐潟を撮ろう 写真教室

撮影した写真は、作品講評とアドバイスをします。佐潟で写真のスキルアップしませんか。

日時 5月20日(土)午前9時30分～11時30分
※悪天候の場合は屋内で実施することがあります

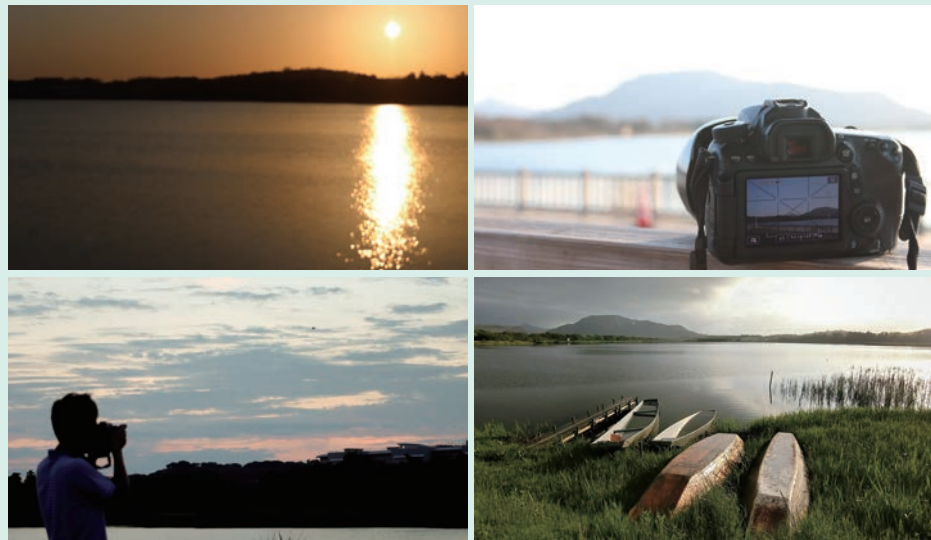
定員 先着12人(小学生以下は保護者同伴)

集合場所 佐潟水鳥・湿地センター

講師 小山 聖志(フォトショップ サムセン)

持ち物 デジタルカメラ(コンパクトデジカメ可)、記録メディア

申し込み 19日(水)から電話または直接同センター



	期日	内容
第1回	5月27日	土 ハスの移植、漕舟体験 水辺の生きもの観察 佐潟で自然体験(ネイチャーゲーム) 冬鳥の観察・さかたん修了式
第2回	8月19日	
第3回	9月16日	
第4回	11月18日	

定員 小学2年生～6年生 先着12人(全回参加できる人)

集合場所 佐潟水鳥・湿地センター

持ち物 動きやすい服装、帽子、タオル、飲み物

申し込み 19日(水)から電話または直接同センター

HEALTH & WELFARE

健康と福祉

健康相談

最近の健診結果のある人はお持ちください。

5月	時間	会場	問い合わせ・申し込み
11日(木)	午前9時30分～11時	西地域保健福祉センター 要申し込み	西地域保健福祉センター ☎025-264-7731
18日(木)	午前9時30分～11時 午後1時30分～3時	坂井輪健康センター 要申し込み	西区健康福祉課 地域保健福祉担当 ☎025-264-7453
23日(火)	午前9時30分～11時	西地域保健福祉センター 要申し込み	西地域保健福祉センター ☎025-264-7731
25日(木)	午前9時30分～11時	黒埼健康センター 要申し込み	黒埼地域保健福祉センター ☎025-264-7474

乳幼児に関する育児相談

●は栄養相談 ★は歯科相談あり
持ち物 母子健康手帳、バスタオル
申し込み 5月1日(月)から

5月	時間	定員(先着)	会場	問い合わせ・申し込み
17日(水)	午前9時30分～11時●	36人	坂井輪健康センター 要申し込み	西区健康福祉課 地域保健福祉担当 ☎025-264-7453
22日(月)	午前9時30分～11時●★	20人	黒埼健康センター 要申し込み	黒埼地域保健福祉センター ☎025-264-7474

妊婦歯科健診

5月	受付時間	会場	定員(先着)
10日(水)	午後1時～1時45分	坂井輪健康センター	30人
	午後1時45分～2時15分		15人
15日(月)	午後1時～1時45分	黒埼健康センター	15人
	午後1時45分～2時15分		10人

持ち物 母子健康手帳、妊婦歯科健診受診票
申し込み 19日(水)から新潟市役所コールセンター(☎025-243-4894)

1歳誕生歯科健診

持ち物 母子健康手帳、問診票、バスタオル(希望者はフッ化物塗布料1,020円)
問い合わせ 西区健康福祉課健康増進係(☎025-264-7423)

★案内と問診票は対象者に郵送します
★都合がつかない場合はお問い合わせください

新型コロナウイルス感染症の影響により、事業実施が困難となった場合は、西区役所ホームページや西区役所公式ツイッター、にしこはぐみLINKなどでお知らせします。

骨粗しょう症予防相談会

日時 5月31日(水)
午前9時40分、午前10時10分、
午前10時40分、午前11時10分、
午後1時10分、午後1時40分、
午後2時10分

会場 西地域保健福祉センター

内容 骨密度測定(超音波式)、骨粗しょう症予防のための健康相談

対象 骨粗しょう症治療中でない18歳以上 各回先着7人

申し込み 20日(木)から新潟市役所コールセンター(☎025-243-4894)

親子の絆づくりプログラム
赤ちゃんがきた！ 要申し込み

日時 5月12日～6月2日の毎週金曜
午前10時～正午(全4回)

会場 内野まちづくりセンター

対象 令和4年12月～令和5年2月生
まれの第1子とその母親 10組
(応募多数の場合、抽選)

料金 1,100円(テキスト代)

申し込み 23日(日)までに
新潟市電子申請サービス「かんたん
申込み」(右の二次元コード)から
申し込み

問い合わせ 西区健康福祉課子ども支援
担当(☎025-264-7343)



坂井輪児童館

寺尾上3-10-42 ☎025-269-3154
開館時間 ①午前9時15分～10時15分
②午前10時30分～11時30分
③午後2時～3時
④午後3時15分～4時15分

定員 各時間 先着10人(平日の①②は、
乳幼児と保護者のみの利用)

休館日 月曜(祝日の場合は翌日)
20(木)、22(土)、27(木)の①②、
21(金)の②③は入館できません。



★大切な人へのプレゼント

日時 5月14日(日)午前10時15分～
11時45分

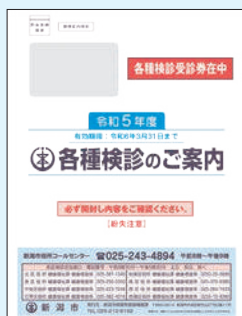
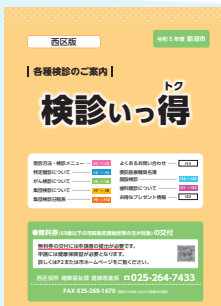
内容 プラバンでフラワーストラップを
つくろう

講師 小林美緒(ハンドメイド作家)

対象 小学生 先着10人

料金 100円(材料代)

申し込み 21日(金)から電話で同館

特定健診
がん検診「後で」「また今度」では遅いかも…
今こそ、特定健診・がん検診をこの封筒で
お送りします受診方法などは、受診券に同封の「検
診いっ得」冊子をご確認ください。

問い合わせ 西区健康福祉課 健康増進係(☎025-264-7433)

対象者に令和5年度の受診券を送付しました。生活習慣病やがんを予防・早期発見するために、各種検診の受診が欠かせません。健康保持増進のために、毎年受診しましょう。

送付の対象

40歳以上で、新潟市国民健康保険加入者、生活保護受給者、および職場や被保険者向けの受診機会がない人。または、新潟県後期高齢者医療制度加入者

検診の日程

他区の検診日程は、市ホームページ(右の二次元コード)から確認できます。



国民健康保険用受診券

なるべく公共交通機関のご利用をお願いします。