

にしきくちきょうぎかいしゅさい
西区自治協議会主催

ささ

あ

たい

せつ

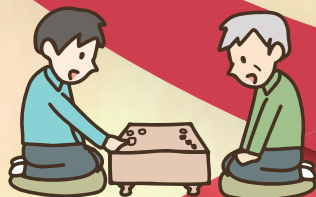
ひろ

「支え合いの大切さ」を広める

ひょうごぼしゅう

標語募集

地域の様々な困りごとを解決するには、人と人との支え合いが求められています。「支え合いって何だろう」と考えてもらうことで、普段から支え合える地域になれるように、誰かを支える一歩を踏み出せるきっかけとなるような標語を募集します。



応募のきまり

応募資格 西区内に在住、在勤又は在学する人
応募形式 短歌、俳句、川柳、キャッチフレーズなど形式は問いません
応募数 1人1点まで ※未発表のものに限ります
応募締切 令和2年8月31日（月）まで

選考 西区自治協議会第2部会で最優秀賞1点、優秀賞5点を選びます。
選考結果 入賞者と入賞作品は、11月頃に新潟市西区役所ホームページで公表します。
表彰 入賞者には賞状及び副賞を贈呈します。
最優秀賞 新潟市共通商品券 3,000円 優秀賞 新潟市共通商品券 1,000円

注意事項

- ・入賞作品の著作権は新潟市に帰属します。
- ・入賞作品は、「支え合いの大切さ」を広めるために西区自治協議会や市が主催する事業や広報媒体などで使用します。
- ・応募者の個人情報は、適切な管理を行い、本事業の運営以外の目的に使用することはありません。ただし、入賞者の個人名は公表します。
- ・応募者は、応募の時点で応募のきまりに記載されている諸条件に同意したものとさせていただきます。

おうぼほうほうした ほうほう おうぼ
【応募方法】下のいずれかの方法で応募することができます。

■ インターネット
(アドレスはこちら)

おうぼ ひつようじこう にゅうりよく
応募フォームに必要事項を入力

二次元コードは
こちら



<https://www.shinsei.elg-front.jp/niigata-City2/uketsuke/sform.do?acs=wjchikyohyogo>

■ メール

けんめい ささ あ ひょうごおうぼ ほんぶん かきおうぼようしきさい ひつようじこう
件名を「**支え合い標語応募**」として、本文に下記応募用紙記載の必要事項を
にゅうりよく と あ さき
入力して、お問い合わせ先までメール

■ FAX

かきおうぼようし ひつようじこう きにゅう と あ さき
下記応募用紙に必要事項を記入して、お問い合わせ先までFAX

■ 郵送

かきおうぼようし ひつようじこう きにゅう と あ さき ゆうそう
下記応募用紙に必要事項を記入して、お問い合わせ先まで郵送

と あ さき
お問い合わせ先

西区自治協議会事務局 (新潟市西区役所地域課)

〒950-2097 新潟市西区寺尾東3丁目14番41号 TEL. 025-264-7161

FAX. 025-269-1650 メール: chiiki.w@city.niigata.lg.jp

西区自治協議会事務局 (新潟市西区役所地域課) 宛

おうぼようし ささ あ たいせつ ひろ ひょうご
【応募用紙】支え合いの大切さを広める標語

■ おうぼしや
応募者

おうぼしかく 応募資格 あてはまるもの1つに○をつけてください	にしくざいじゅう 西区在住	にしくざいきん 西区在勤	にしくざいがく 西区在学
フリガナ			ねんれい 年齢
お名前			さい 歳
ご住所	〒 -		
お電話番号	※入選者には、連絡する場合があります		

■ あなたが考えた標語をおかきください

■ 標語に込めた想いやエピソードをおかきください

おうぼ
ご応募ありがとうございました