

保存樹等の指定解除について(報告)

令和3年12月24日(金) 10時00分～
(新潟市役所本館 第3委員会室)

指定解除保存樹等一覧

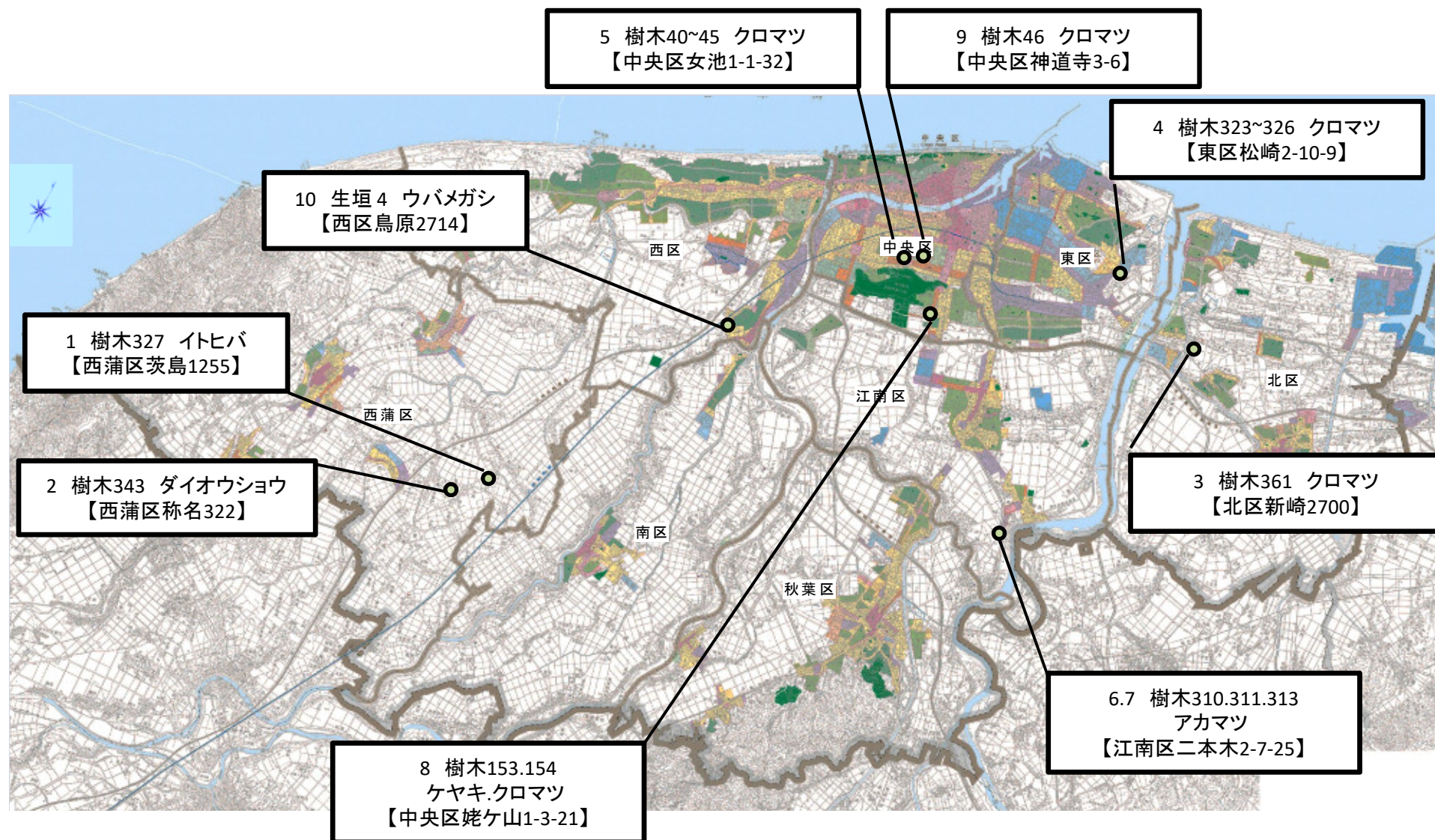
報告 保存樹等の指定解除について

「新潟市樹木の保存及び緑化の推進に関する条例施行規則」第8条の規定に基づき、保存樹等の指定を解除したため、第10条に基づき、報告します。

No	種類	解除原因	指定番号	樹種	所在地	指定年月日	指定解除年月日
1	保存樹	倒木の危険	327	イトヒバ	西蒲区茨島1255	平成22年1月1日	令和2年6月18日
2	保存樹	松くい虫	343	ダイオウショウ	西蒲区称名322	平成24年3月28日	令和2年8月31日
3	保存樹	松くい虫	361	クロマツ	北区新崎2700	平成25年2月28日	令和2年10月9日
4	保存樹	土地売却	323~326	アカマツ	東区松崎2-10-9	平成22年1月1日	令和2年10月27日
5	保存樹	管理困難	40~45	クロマツ	中央区女池1-1-32	昭和50年11月13日	令和3年5月1日
6	保存樹	松くい虫	310~311	アカマツ	江南区二本木2-7-25	平成21年1月1日	令和3年5月31日
7	保存樹	松くい虫	313	アカマツ	江南区二本木2-7-25	平成21年1月1日	令和3年11月8日
8	保存樹	管理困難	153~154	ケヤキ クロマツ	中央区姥ヶ山1-3-21	昭和62年4月1日	令和3年7月2日
9	保存樹	管理困難	46	クロマツ	中央区神道寺3-6	昭和50年11月13日	令和3年7月10日
10	生垣	管理困難	4	ウバメガシ	西区鳥原2714	平成21年1月1日	令和2年9月30日

指定解除保存樹等 位置図

報告 保存樹等の指定解除について



指定解除保存樹 No.1

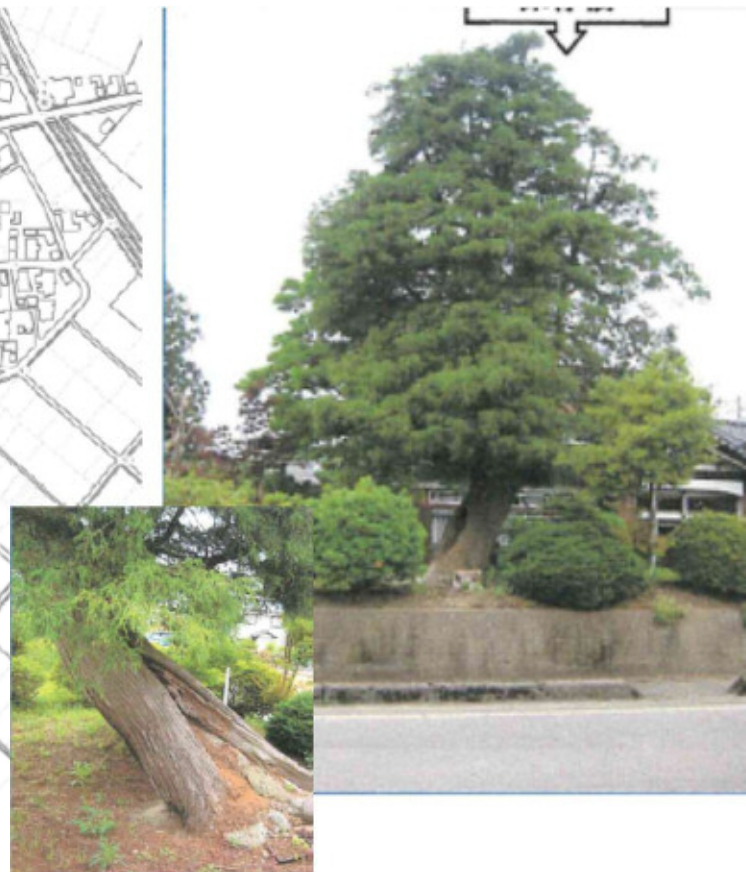
報告 保存樹等の指定解除について

種類	指定番号	樹種	高さ、幹回り
保存樹	327	イトヒバ	12.0m 2.3m

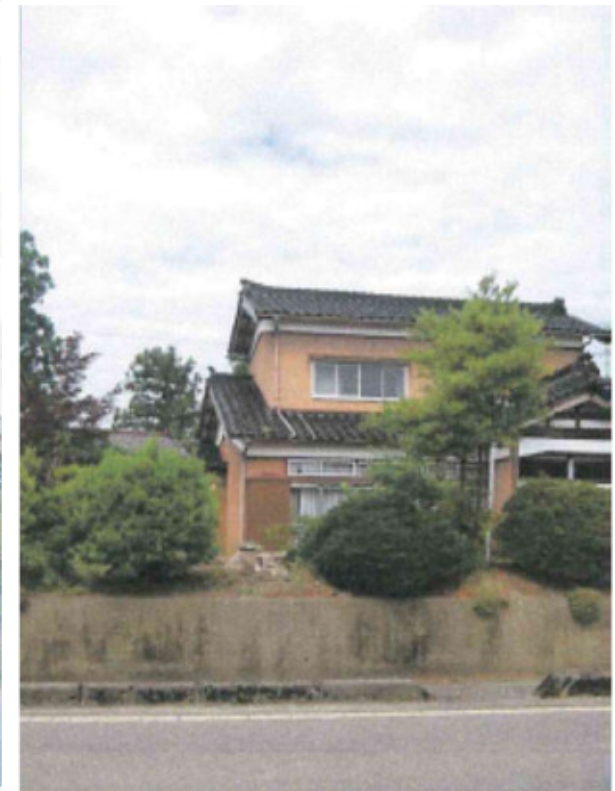
位置図



解除前



解除後



・老木となり、自然災害等で倒木の危険性があることから解除し伐採。

指定解除保存樹 No.2

報告 保存樹等の指定解除について

種類	指定番号	樹種	高さ、幹回り
保存樹	343	ダイオウショウ	19.0m 1.4m

位置図



解除前



解除時



・松くい虫による枯死のため、解除し伐採した。

指定解除保存樹 No.3

報告 保存樹等の指定解除について

種類	指定番号	樹種	高さ、幹回り
保存樹	361	クロマツ	14.0m 1.1m

位置図



解除前



解除時



・松くい虫による枯死のため、解除し伐採した。

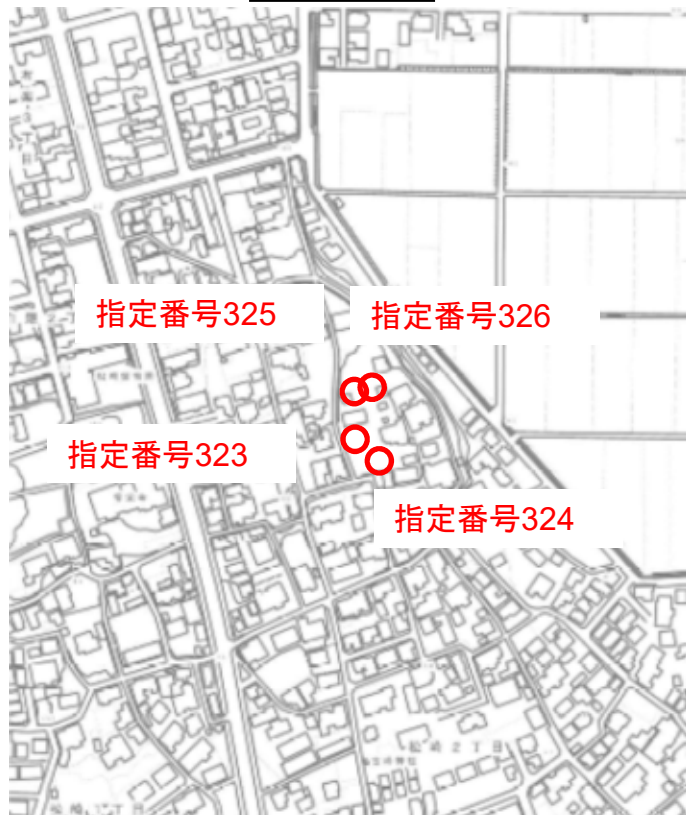
指定解除保存樹 No.4

報告 保存樹等の指定解除について

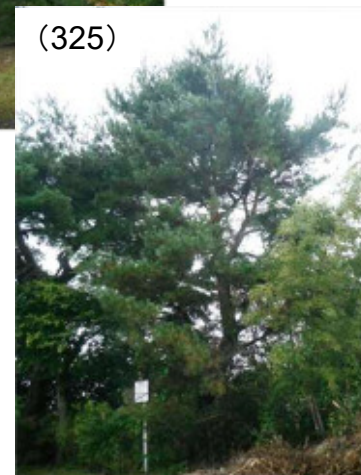
種類	指定番号	樹種	高さ、幹回り
保存樹	323	アカマツ	10.0m 1.9m
保存樹	324	アカマツ	7.0m 1.2m

種類	指定番号	樹種	高さ、幹回り
保存樹	325	アカマツ	10.0m 1.3m
保存樹	326	アカマツ	10.0m 1.5m

位置図



解除前



・保存樹の所在地の土地を売却することにより、解除し伐採した。

指定解除保存樹 No.5

報告 保存樹等の指定解除について

種類	指定番号	樹種	高さ、幹回り
保存樹	40	クロマツ	20.0m 3.8m
保存樹	41	クロマツ	15.0m 3.4m
保存樹	42	クロマツ	15.0m 2.6m

種類	指定番号	樹種	高さ、幹回り
保存樹	43	クロマツ	17.0m 2.4m
保存樹	44	クロマツ	17.0m 2.1m
保存樹	45	クロマツ	15.0m 2.0m

位置図



解除時



・近隣への影響により、維持管理が困難であることから解除し伐採した。

指定解除保存樹 No.6 No.7

報告 保存樹等の指定解除について

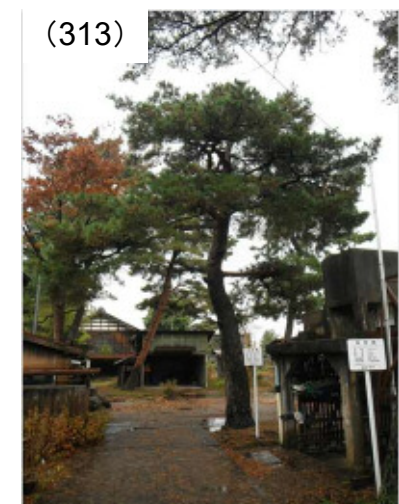
種類	指定番号	樹種	高さ、幹回り
保存樹	310	アカマツ	15.0m 1.3m
保存樹	311	アカマツ	15.0m 1.8m

種類	指定番号	樹種	高さ、幹回り
保存樹	313	アカマツ	10.0m 1.8m

位置図



解除時



・松くい虫による枯死のため解除し伐採した。

指定解除保存樹 No.8

報告 保存樹等の指定解除について

種類	指定番号	樹種	高さ、幹回り
保存樹	153	ケヤキ	15.0m 2.3m

種類	指定番号	樹種	高さ、幹回り
保存樹	154	クロマツ	15.0m 2.3m

位置図



解除時

(153)



(154)



・維持管理が困難となり解除した。

指定解除保存樹 No.9

報告 保存樹等の指定解除について

種類	指定番号	樹種	高さ、幹回り
保存樹	46	クロマツ	15.0m 3.4m

位置図



解除前



解除時



神道寺諏訪神社境内

・近隣への影響があり、維持管理が困難となることから、解除した。

指定解除保存樹 No.10

報告 保存樹等の指定解除について

種類	指定番号	樹種	延長
生垣	4	ウバメガシ	38.9m

位置図



解除前



解除時



・所有者が高齢の為、維持管理が困難となったことから、解除した。