

第56回 新潟市緑化審議会

議案第1号

保存樹等の指定について(諮問)

令和4年12月22日(木) 10時00分～
(新潟市役所本館 執行部控室)

保存樹等とは

新潟市樹木の保存及び緑化の推進に関する条例 **第7条第1項**に規定

第7条 市長は、良好な緑の自然環境を確保し、かつ、美観風致を維持するため必要があると認める場合は、**市長が別に規則で定める基準**に該当する樹木又は樹木の集団（以下「樹木等」という。）を**審議会の意見をきいて**、保存樹又は保存樹林（以下「保存樹等」という。）として指定することができる。



保存樹207 ケヤキ



保存樹林10 ケヤキ



生垣3 ネズミモチ

表1: 保存樹等指定状況
(R4年11月末時点)

種 別	指定状況	
保存樹	238本	
保存樹林 (300㎡以上)	15件	36, 583㎡
保存樹林 (生垣)	5件	259m

保存樹等の指定基準について

新潟市樹木の保存及び緑化の推進に関する条例施行規則**第3条**に規定

保存樹

次の①～⑤の一つに該当し、**健全**で、かつ、**樹容が美観上すぐれているもの**。

- ① 1.5mの高さにおける幹の周囲が1.2m以上であること。
- ② 高さが12m以上であること。
- ③ 株立ちした樹木で、高さが2.5m以上であること。
- ④ はんと性樹木で、枝葉の面積が20㎡以上であること。
- ⑤ 希少又は珍重価値が、特にすぐれていること。

保存樹林

次の①、②のうち一つに該当し、その集団に属する 樹木が**健全**で、かつ、その集団が**良好な生活環境を維持し、美観上すぐれているもの**。

- ① その集団が存する土地の面積が、300㎡以上であること
- ② 生垣をなす樹木の集団で、その生垣の長さが20m以上であること

保存樹等に対して市が行う支援

1.看板の設置



2.保存樹等の保存に関し必要な経費を予算の範囲内で助成

・報償金の交付

種 別	報奨金の額(年額)
保存樹	5,000(円／本)
保存樹林(樹木の存する土地が300㎡以上)	10(円／㎡)(上限100,000円)
保存樹林(生垣)	150(円／m)

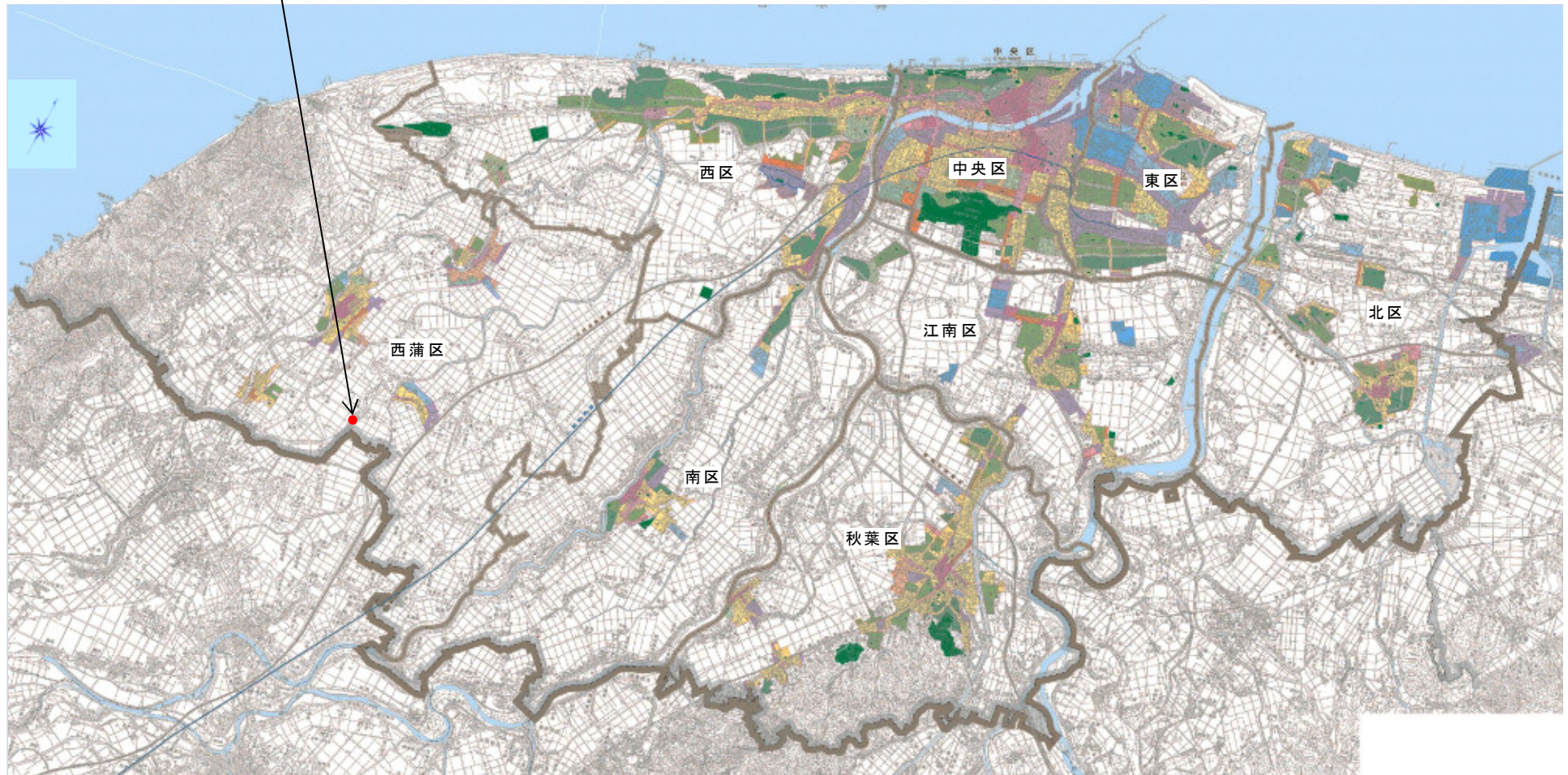
・松くい虫の防除対策の対策費用を補助

種 別	報奨金の額(年額)
樹幹注入	5,000(円／本)または15,000(円／本)(薬効期間6年以上の場合)
薬剤散布	5,000(円／本)
土壌灌注	5,000(円／本)

指定申請された樹木の位置図

議案第1号 保存樹等の指定について(諮問)

【西蒲区馬堀4169】
申請樹木 樹種：サワラ



西蒲区馬堀にある、住宅の敷地内にあるサワラ

所在地周辺図

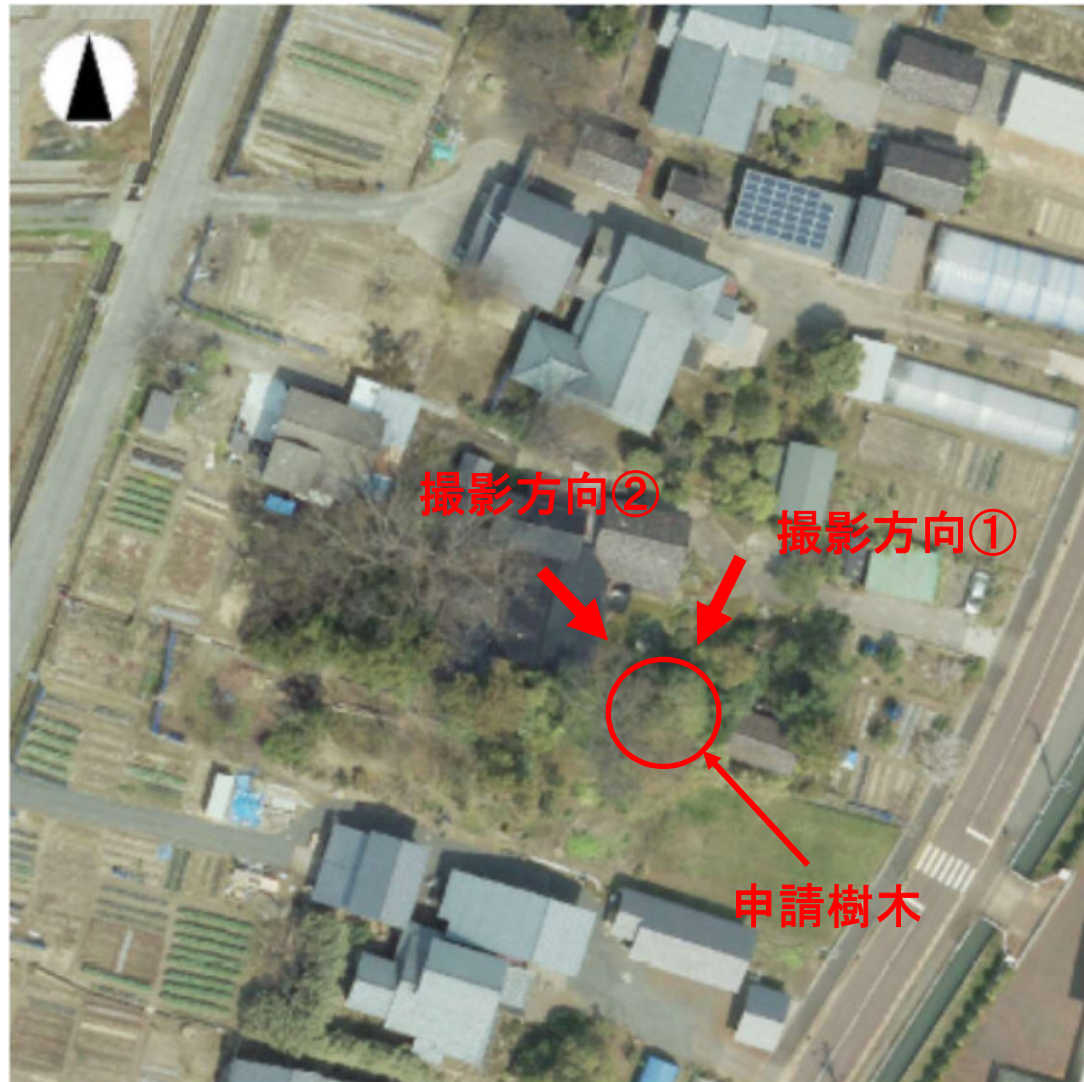


所在地航空写真

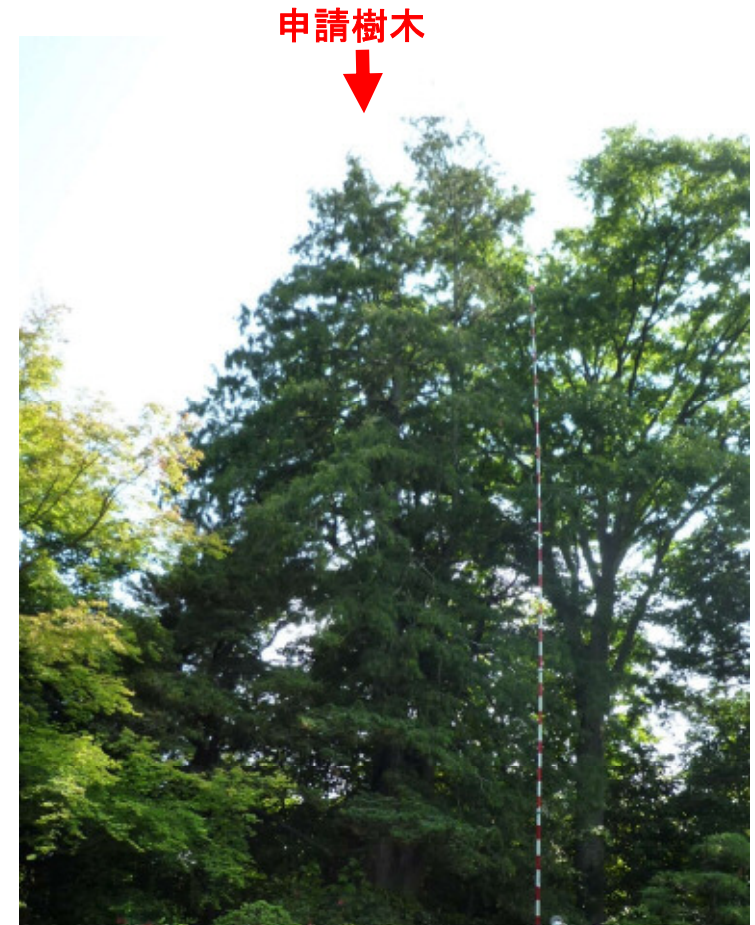


【申請樹木】樹木の所在地と全景

議案第1号 保存樹等の指定について(諮問)



全景(撮影方向①)



【所有者からの聞き取り】

- ・西蒲区馬堀にある住宅敷地内にあり、古くから植えられているとのこと。
- ・地域の歴史を表すものとして考えているとのこと。

サワラ

【ヒノキ科ヒノキ属】

- ・岩手県以西、九州島原半島の山地に生え、また植林もされる常緑高木。
- ・高さは30m、径1m以上になる。
- ・ヒノキに似ているが、枝葉は細く葉先がとがり枝から離れ、裏面の白いうの部分がX字形。
- ・花は春。香気があり、庭木や生垣に栽培、水湿に強いので浴室用建材に用いる。



2587. サワラ (改枚62)

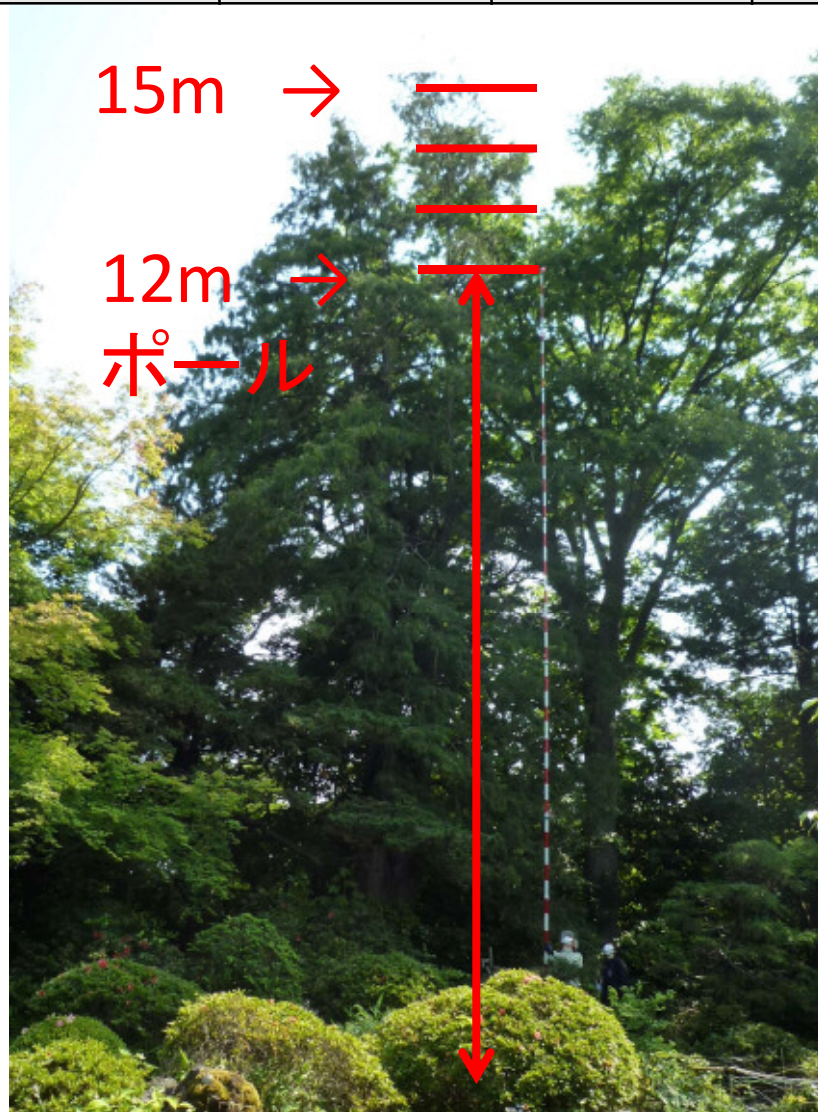
参考文献: 牧野富太郎(1997)『原色牧野植物大図鑑』(離弁花・単子葉植物編)北隆館.

【申請樹木】 樹高及び幹周り計測状況

議案第1号 保存樹等の指定について(諮問)

所在区	住所	樹種	樹高 (m)	幹周 (m)
西蒲区	馬堀4169	サワラ	15.0	2.6

いずれも撮影方向①



【申請樹木】 枝葉・幹の状況

議案第1号 保存樹等の指定について(諮問)

撮影方向①

申請樹木



【樹木の特徴】

- ・地上近くから幹が複数に分かれた樹形となっている。
- ・特に衰弱した様子は見られない。

【公開性について】

- ・所有者は地域の歴史を表すものとして、広く公開し、残していきたい意向。



【申請樹木】 樹形の状況

議案第1号 保存樹等の指定について(諮問)

撮影方向①



撮影方向②



【樹形について】

- ・申請樹木の右側(東側)は、反対側と比較して枝ぶりが異なっているが、右隣(東側)にあった樹木(ケヤキ)の影響を受けたと思われる。
- ・上記のケヤキについては、隣地の住宅への落ち葉や枝の影響が懸念されたことから伐採された(上の写真はケヤキ伐採後のもの)。
- ・申請樹木の右側(東側)部分については、上記のケヤキがなくなったことで、今後の成長に伴って樹形の回復が期待される。

議案第1号 保存樹等の指定について(諮問)

【申請樹木】

○指定基準を満たす樹高や幹周りの樹木であり、健全で樹容も美観上優れていると考えられることから、「新潟市樹木の保存及び緑化の推進に関する条例」第7条に基づき、今回申請のあった樹木を保存樹に指定してよろしいか諮問します。

【保存樹の指定基準】

新潟市樹木の保存及び緑化の推進に関する条例
施行規則第3条に規定

次の①～⑤の一つに該当し、
健全で、かつ、樹容が美観上すぐれているもの

- ① 1.5mの高さにおける幹の周囲が1.2m以上であること
- ② 高さが12m以上であること
- ③ 株立ちした樹木で、高さが2.5m以上であること
- ④ はんと性樹木で、枝葉の面積が20m²以上であること
- ⑤ 希少又は珍重価値が、特にすぐれていること