

平成 29 年 〆月 〆日

大和ハウス工業株式会社 御中

学校法人 新潟総合学園

理事長 池田 弘



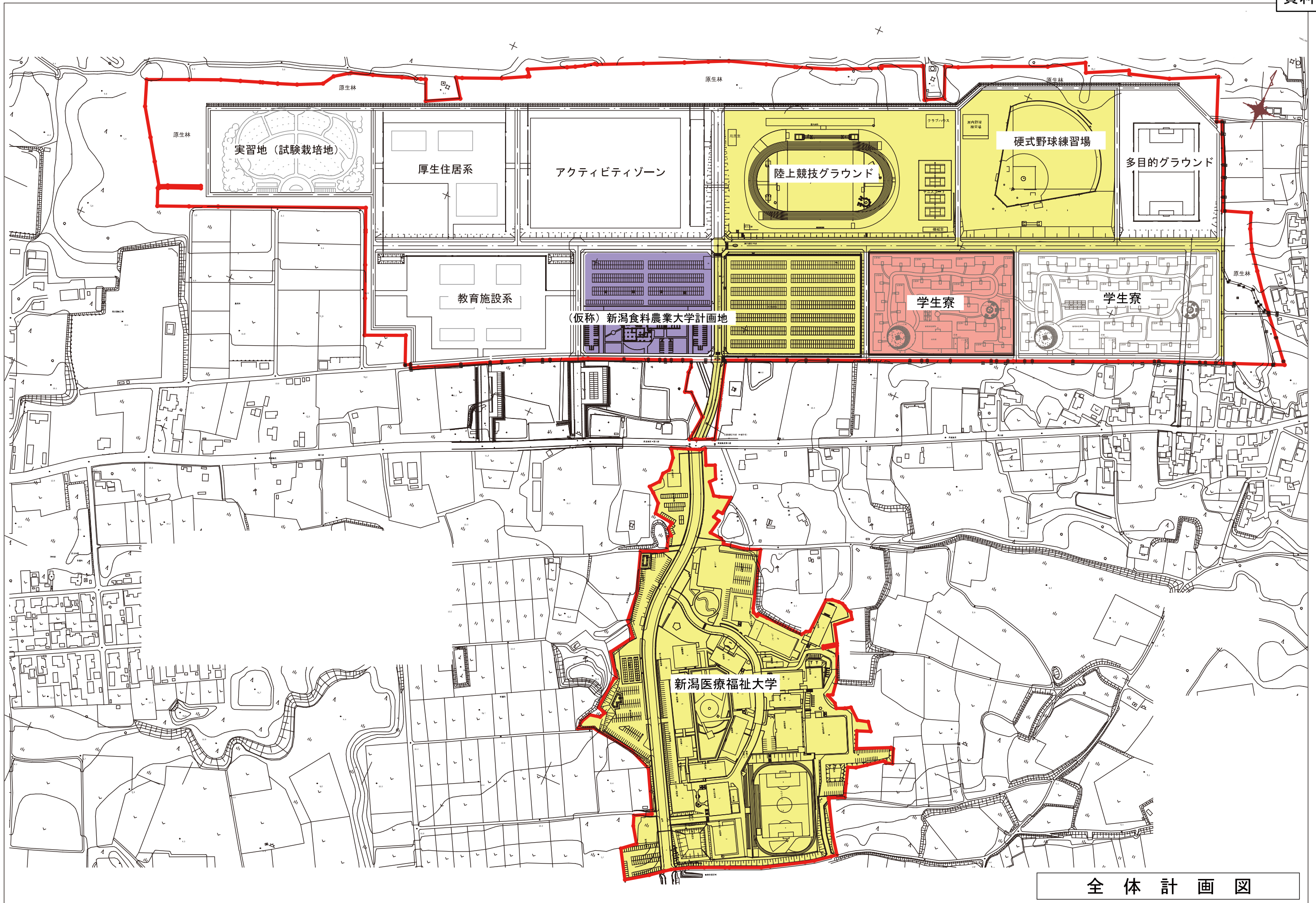
## 利用承諾書

今般、本法人所有の土地について下記条件を付してその利用を承諾する。

### 記

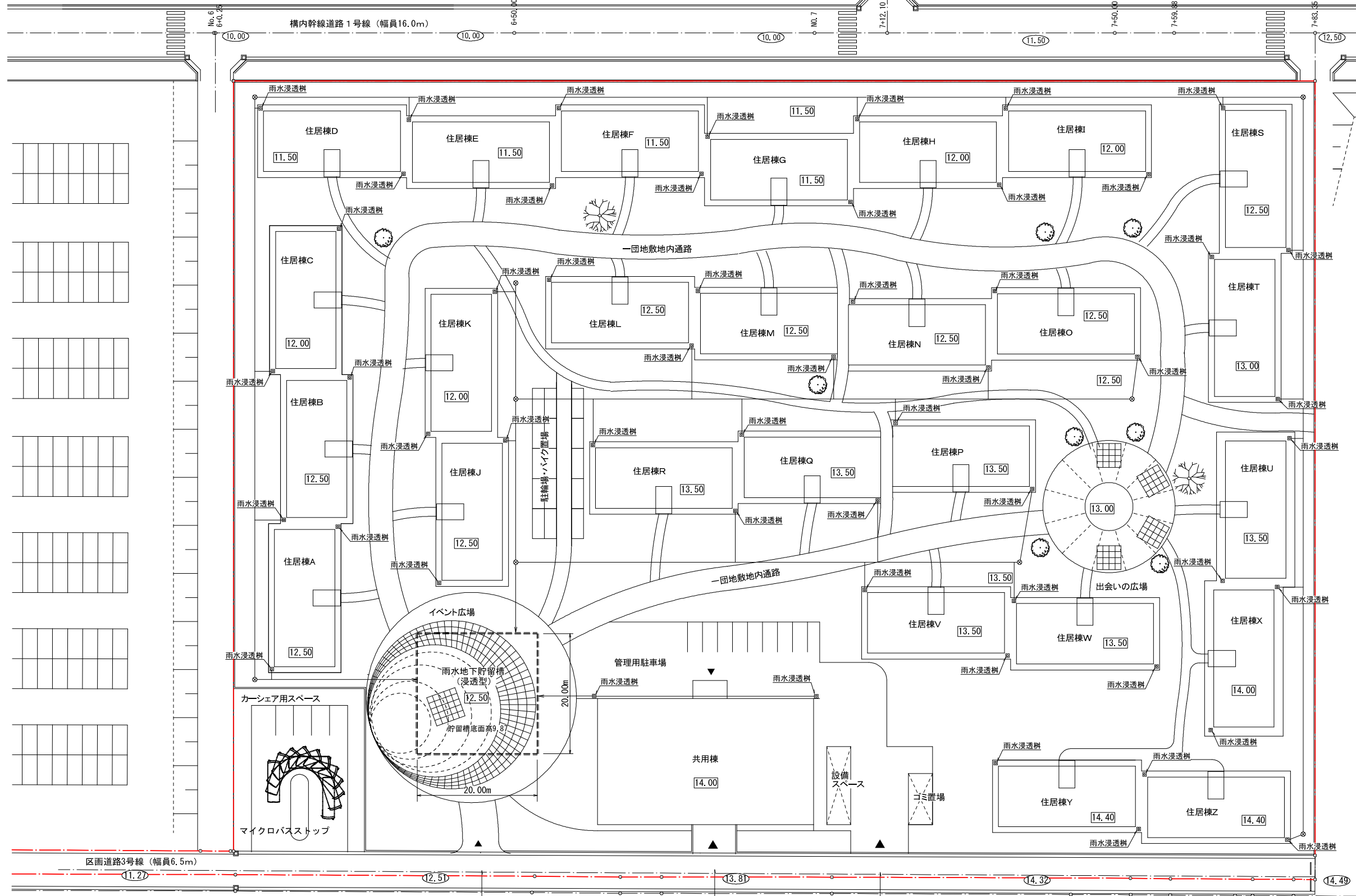
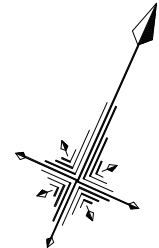
1. 土地の利用の目的は本法人が運営する学校の在校生(留学生を含む)の居住に限ること。
2. 入居者の選定並びに住居の斡旋については本法人が運営する学校と協議の上行う事。
3. 土地の利用の対価並びに学生から徴収する家賃等に関しては、別途協議の上取り決めるものとする。
4. 業務の一部を第三者に委託する場合、あるいは権利の一部若しくは全部を譲渡する場合は本法人と協議の上、上記条件を承継すること。
5. 利用する土地の概要は以下の通りとする。
  - ・所在地 新潟市北区鳥見町字上割地 772-2 の内他 19 筆
  - ・地積 24,601.46 m<sup>2</sup> (開発行為区域)
  - ・計画概要 共用棟：鉄骨造平屋建て (食堂・大浴場・集会スペース)  
住居棟：鉄骨造2階建て (居住者 650 名前後)  
※その他上記施設に付属する施設

以上



全体計画図

土地利用計画図 S=1/500



緊急車両出入口 (常時閉鎖)      常時出入口 (カードキー)      メンテ専用入口 (鍵付き扉)



基本形 (一人用)

■建築概要	
建物用途	主用途：寄宿舎
最高高さ	8,601 m
最高の軒高	6,050 m
構造種別	軽量鉄骨
構造形式	軸組ブレース構造
基礎	直接基礎
■面積	
1階床面積	229.69 m <sup>2</sup>
2階床面積	231.55 m <sup>2</sup>
延べ床面積	461.24 m <sup>2</sup>
建築面積	232.23 m <sup>2</sup>

1階平面図 1/100

基本形 (一人用)

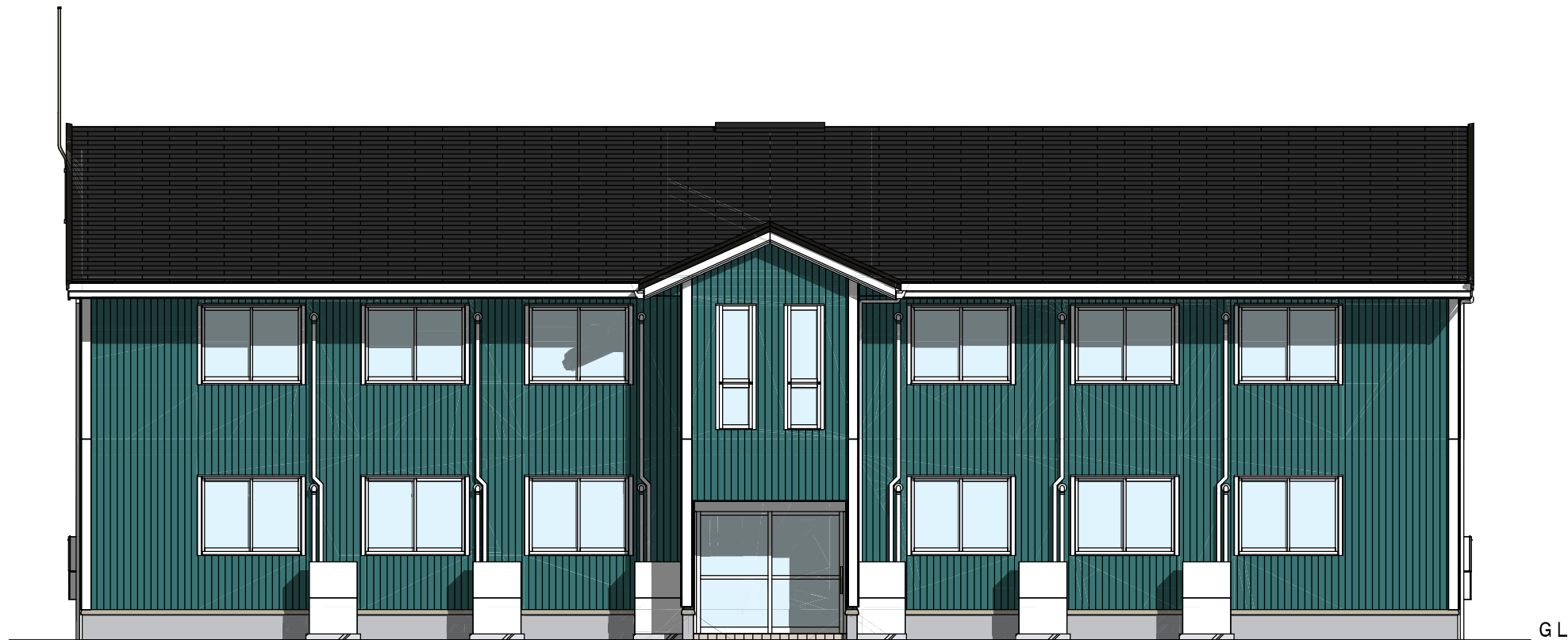


2階平面図 1/100

基本形 (一人用)

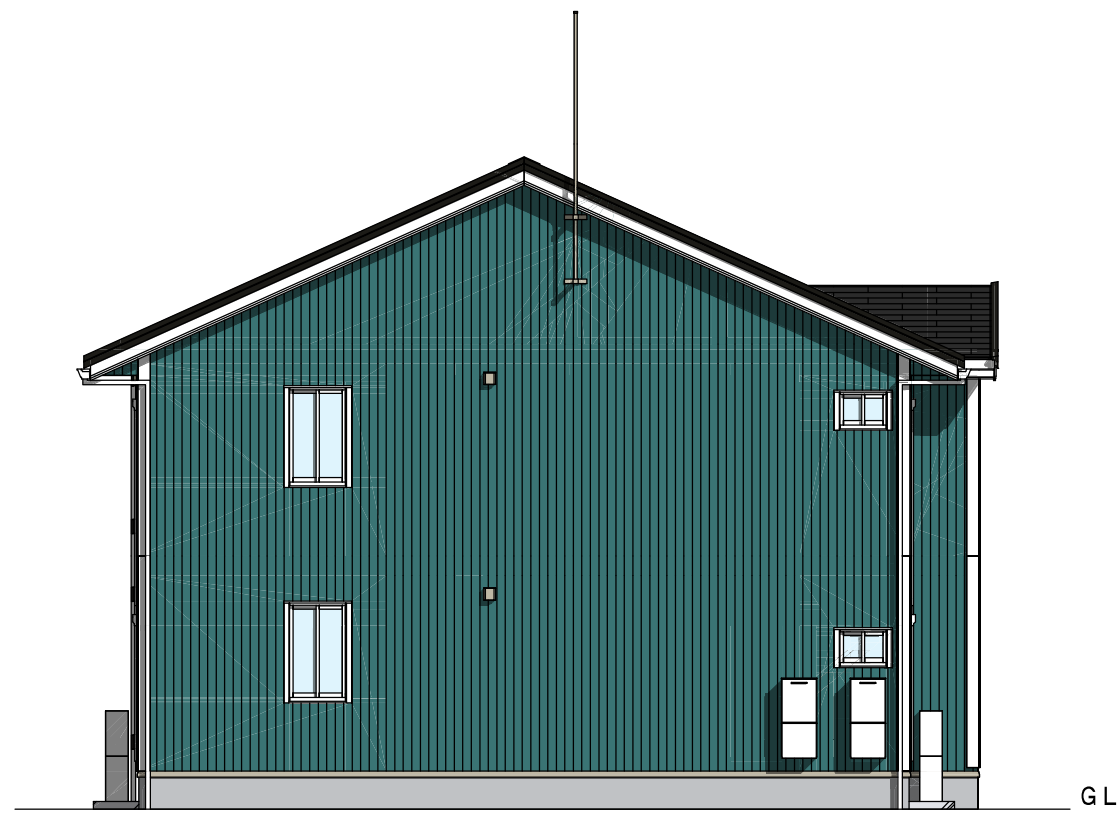


南側立面図

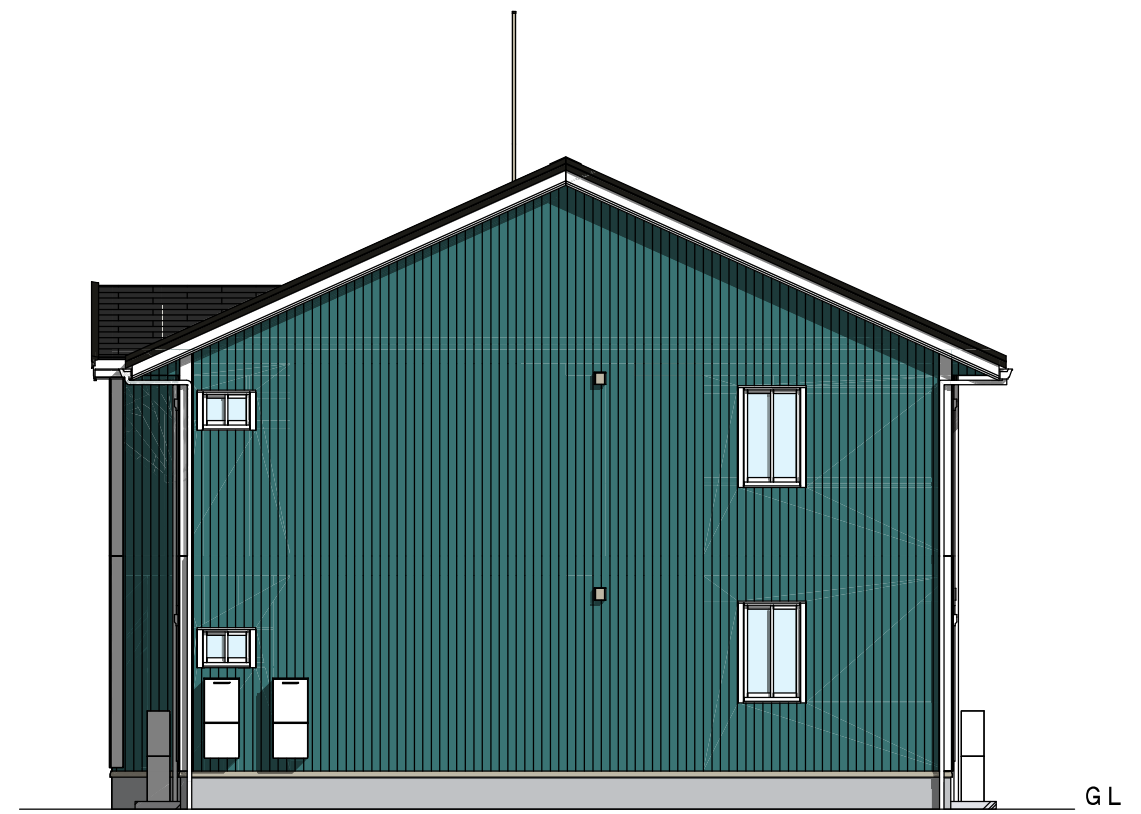


北側立面図

基本形 (一人用)



東側立面図



西側立面図

二人部屋



■建築概要	
建物用途	主用途：寄宿舎
最高高さ	8.601 m
最高の軒高	6.050 m
構造種別	軽量鉄骨
構造形式	軸組ブレース構造
基礎	直接基礎
■面積	
1階床面積	229.69 m <sup>2</sup>
2階床面積	231.55 m <sup>2</sup>
延べ床面積	461.24 m <sup>2</sup>
建築面積	232.23 m <sup>2</sup>

1階平面図 1/100



二人部屋

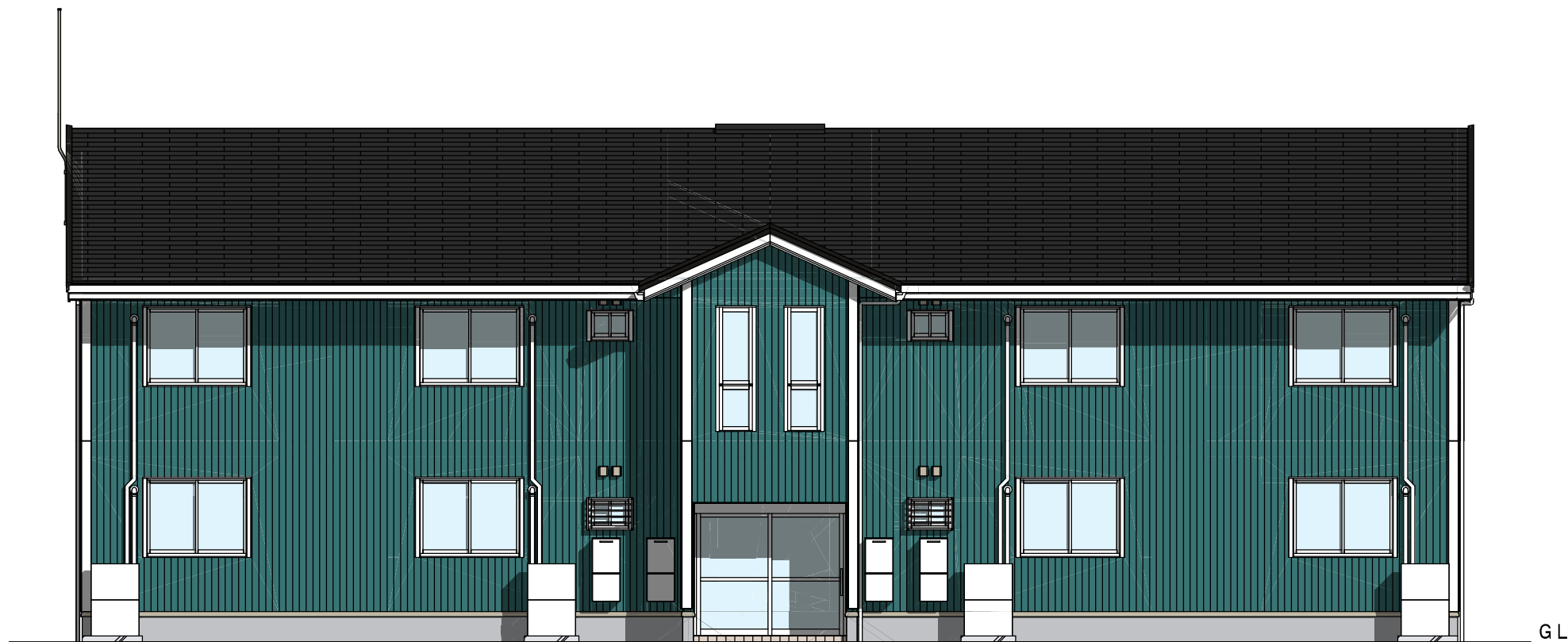


2階平面図 1/100

二人部屋

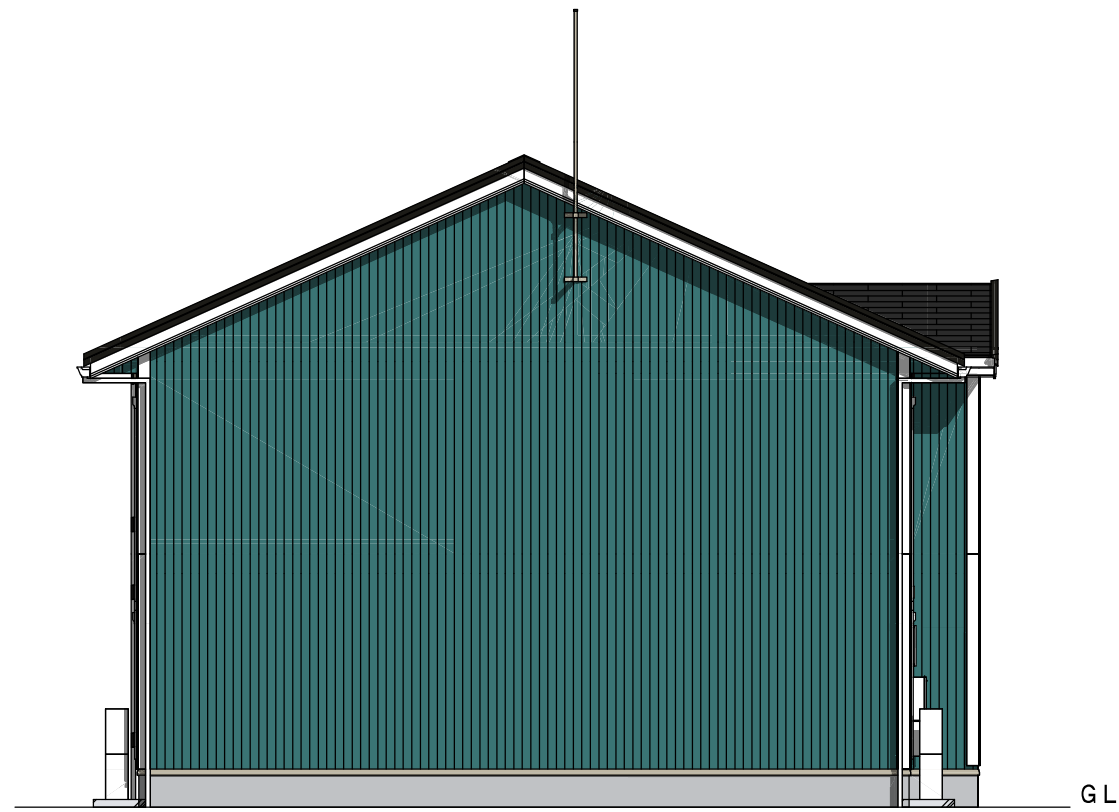


南側立面図

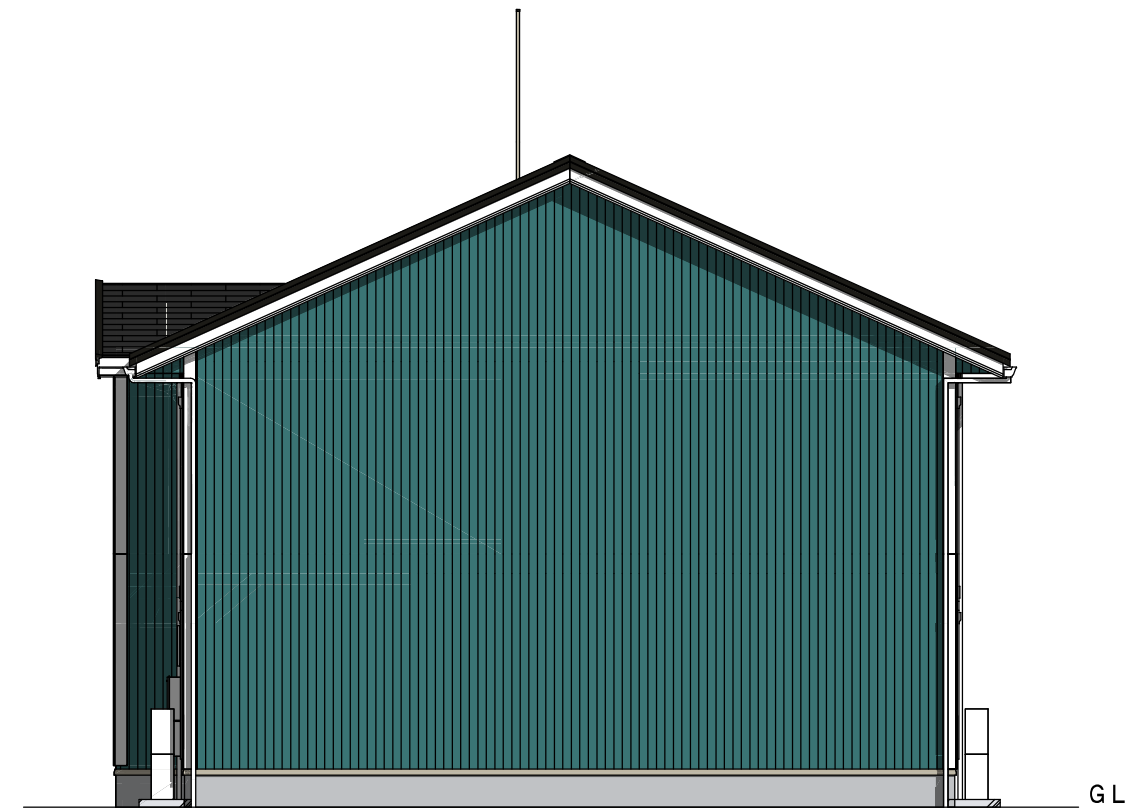


北側立面図

二人部屋



東側立面図



西側立面図

ハンディキャップ仕様



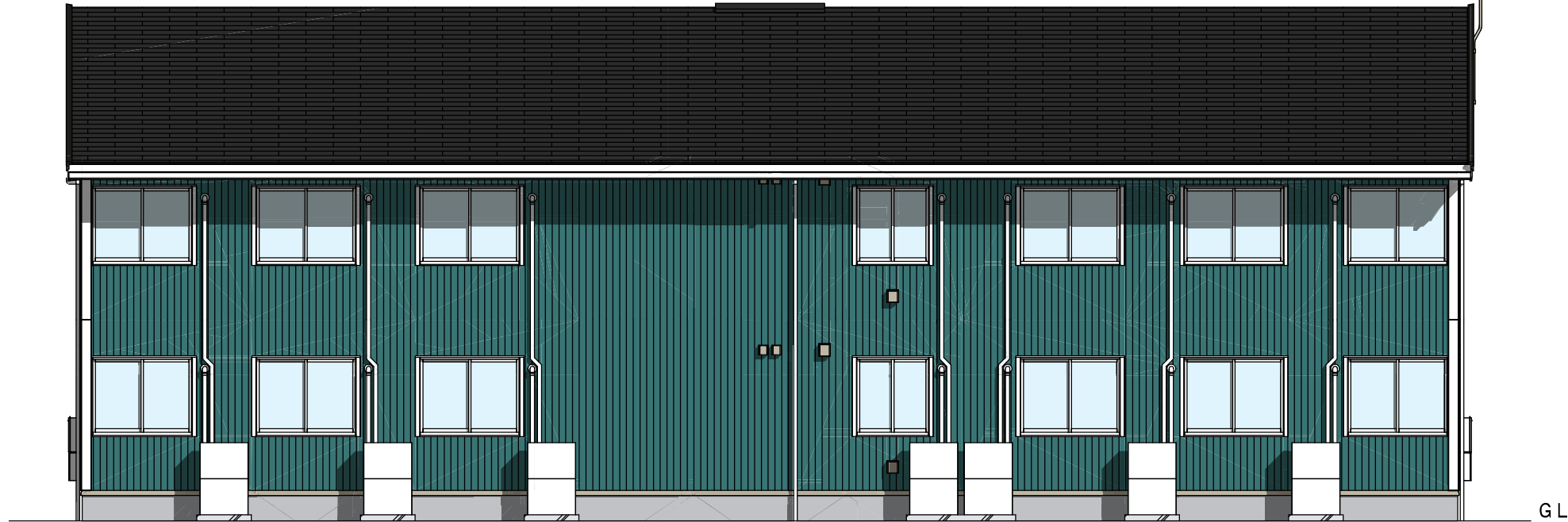
■建築概要	
建物用途	主用途：寄宿舎
最高高さ	8.601 m
最高の軒高	6.050 m
構造種別	軽量鉄骨
構造形式	軸組ブレース構造
基礎	直接基礎
■面積	
1階床面積	229.69 m <sup>2</sup>
2階床面積	231.55 m <sup>2</sup>
延べ床面積	461.24 m <sup>2</sup>
建築面積	232.23 m <sup>2</sup>

ハンディキャップ仕様

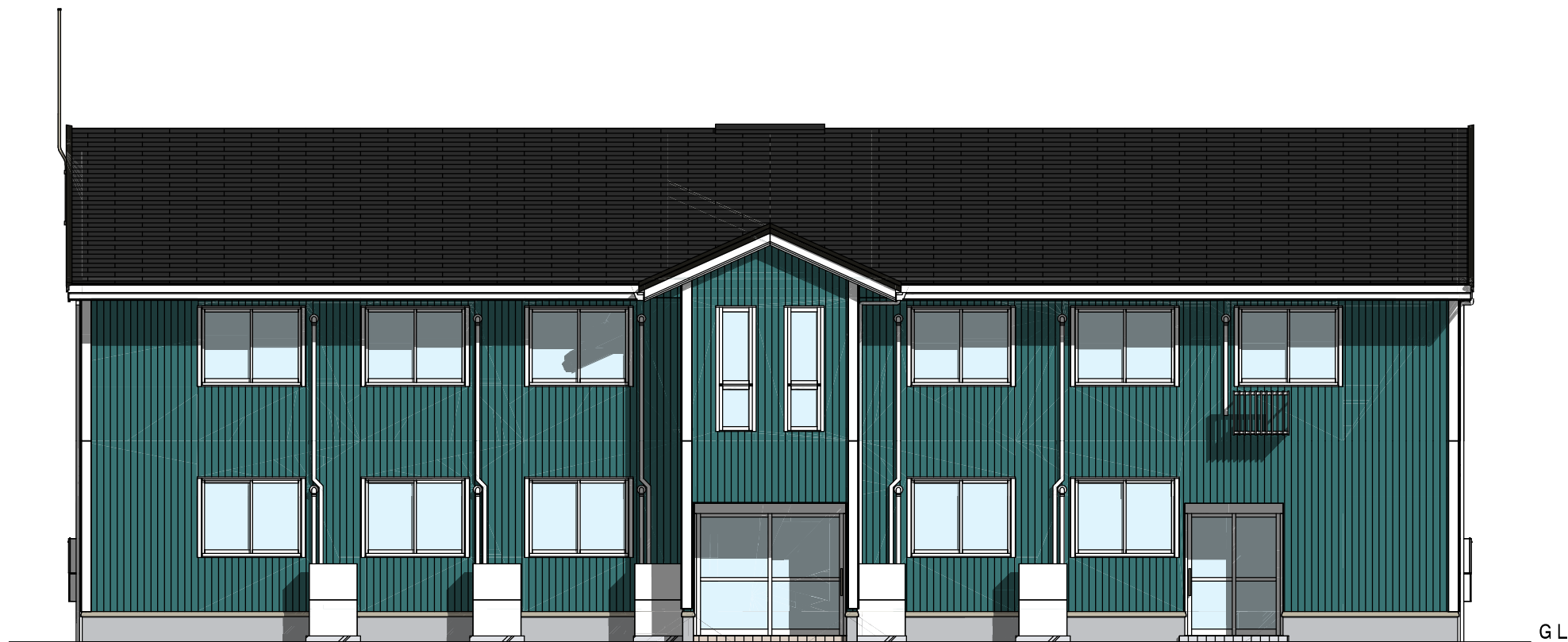


2階平面図 1/100

ハンディキャップ仕様

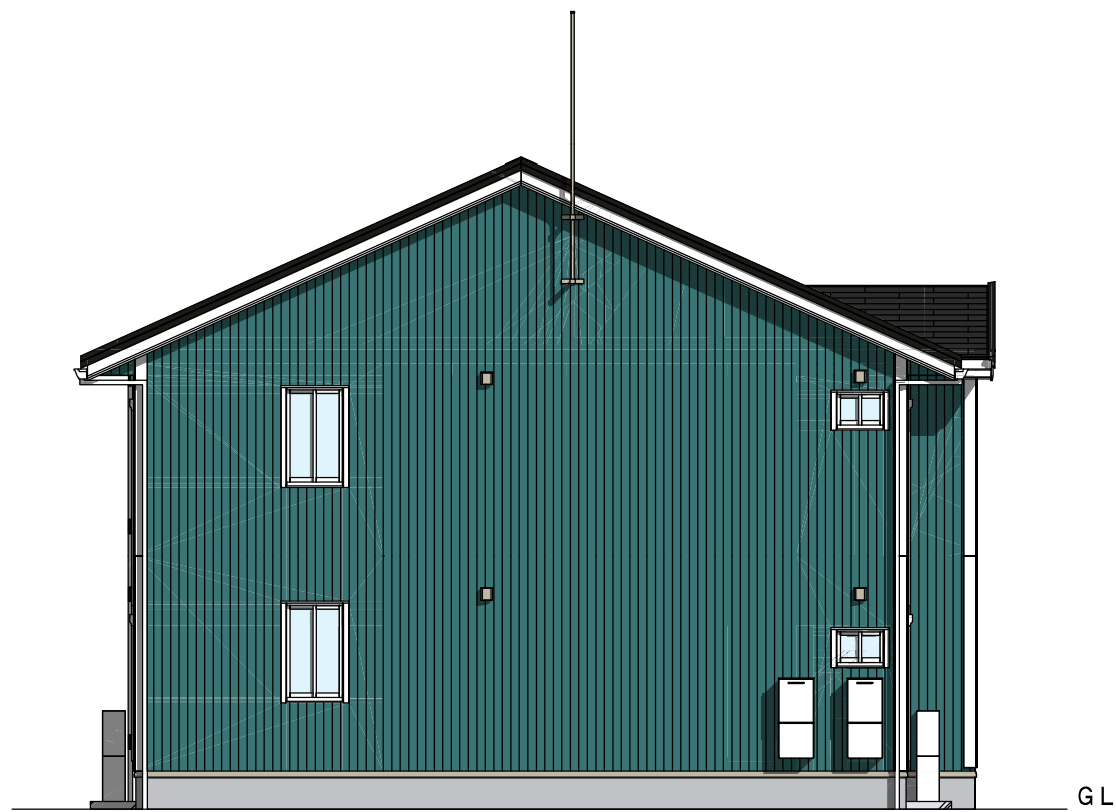


南側立面図

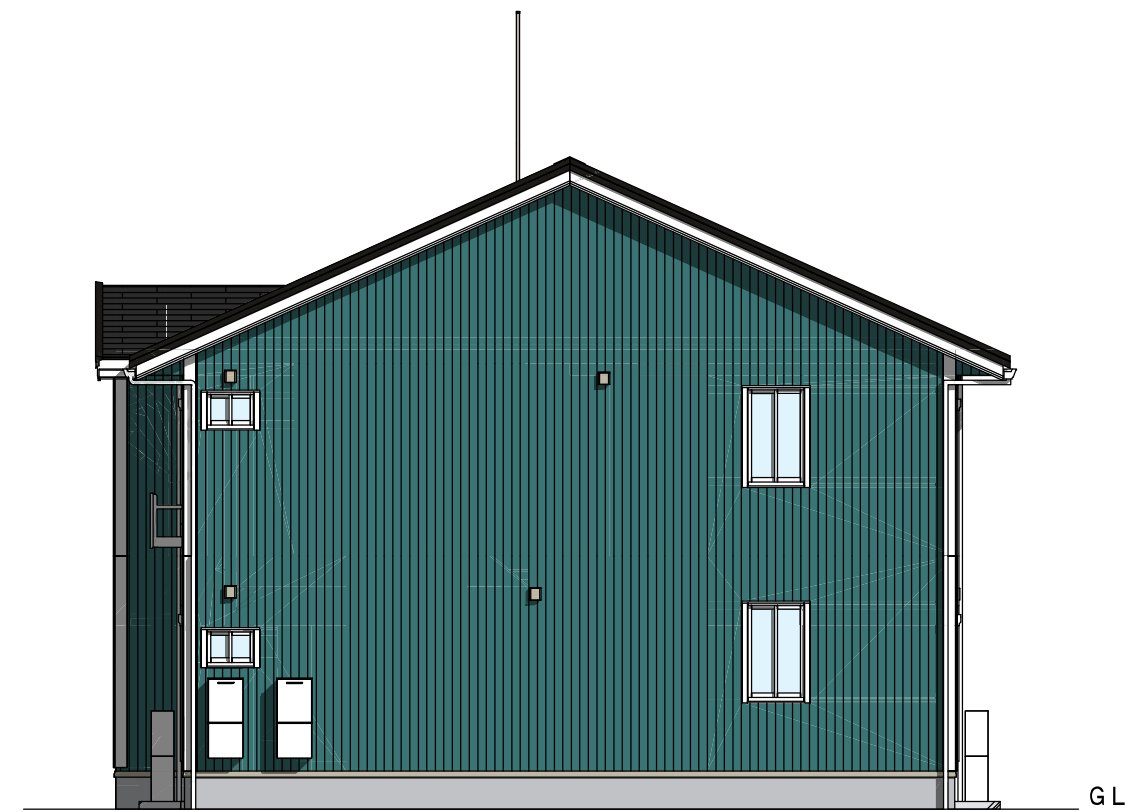


北側立面図

ハンディキャップ仕様



東側立面図



西側立面図

■ 工事名称

工事名称	(仮称)新潟医療福祉大学様 共用棟 新築工事
建設地(地名地番)	新潟県新潟市北区 島見町904
建設地(住居表示)	-

■ 建物概要

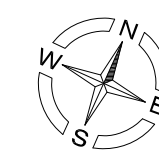
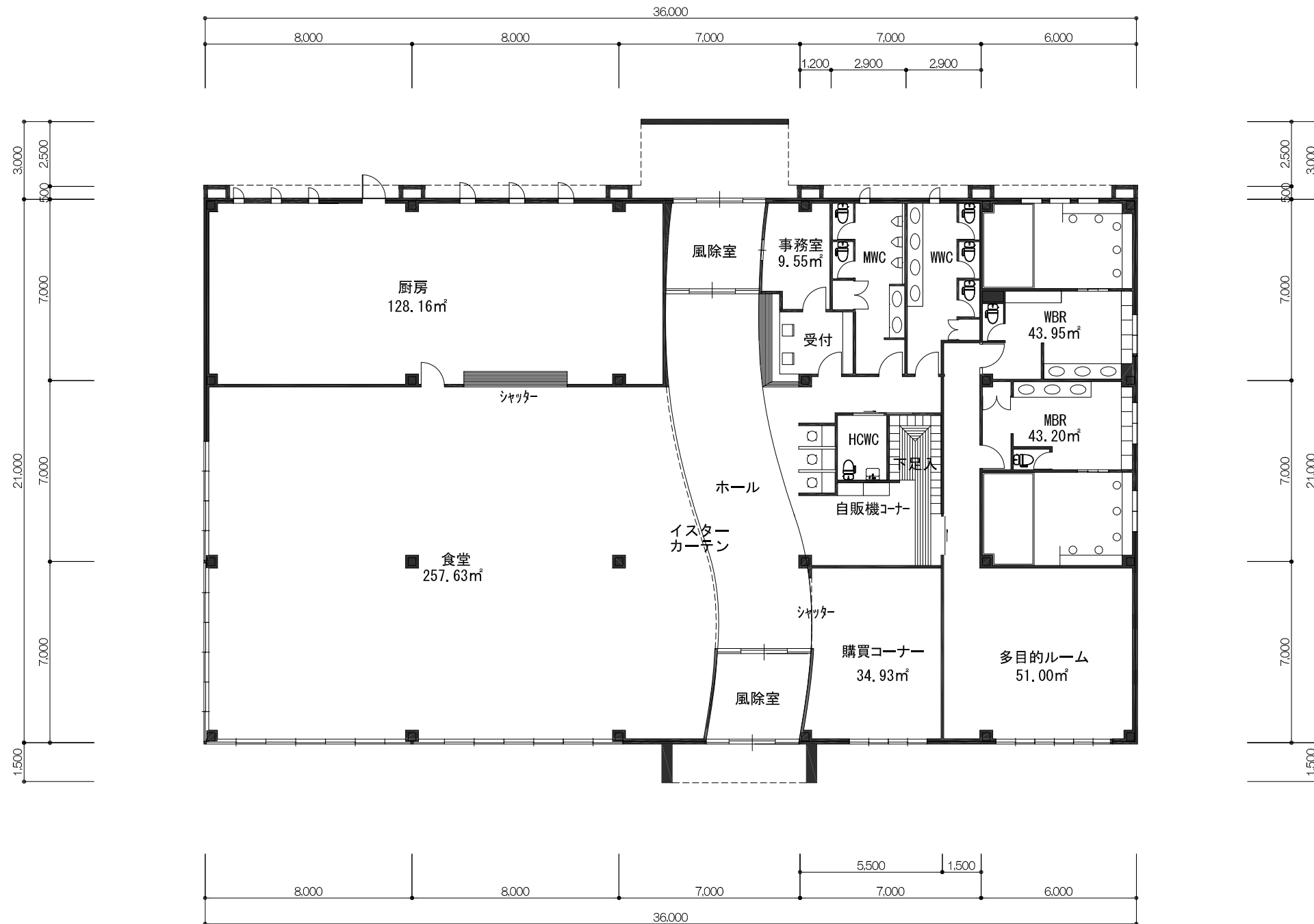
建物用途	主用途:	従用途:
高さ	最高高さ: 4.800m	最高の軒高: 4.000m
構造種別	S 造	構造形式: ラーメ構造
基礎	直接基礎(表層改良 GL-1.0m)	

■ 面積

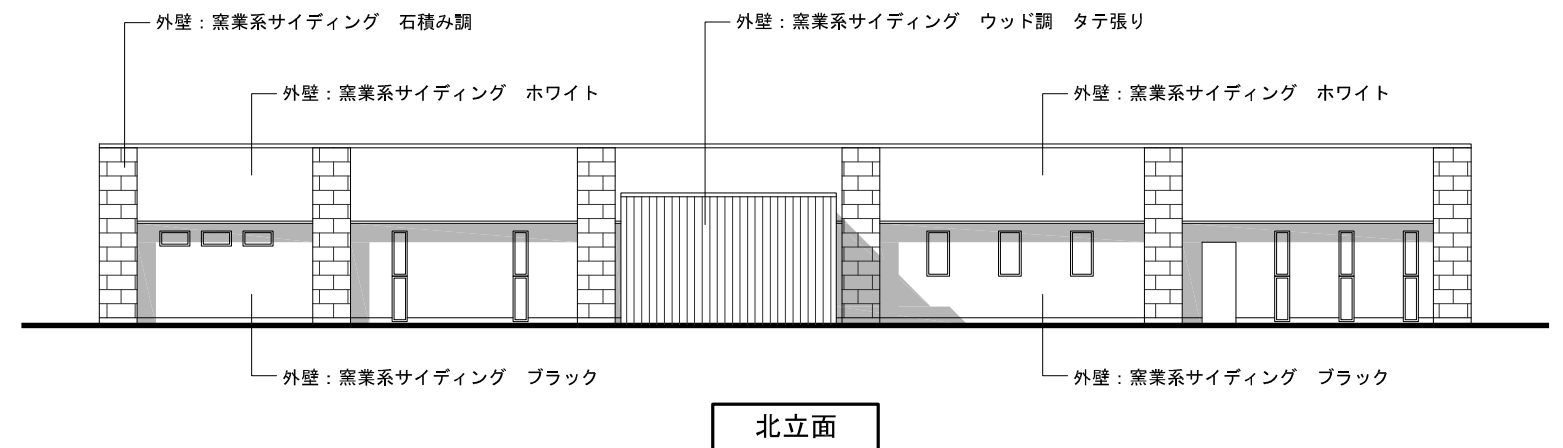
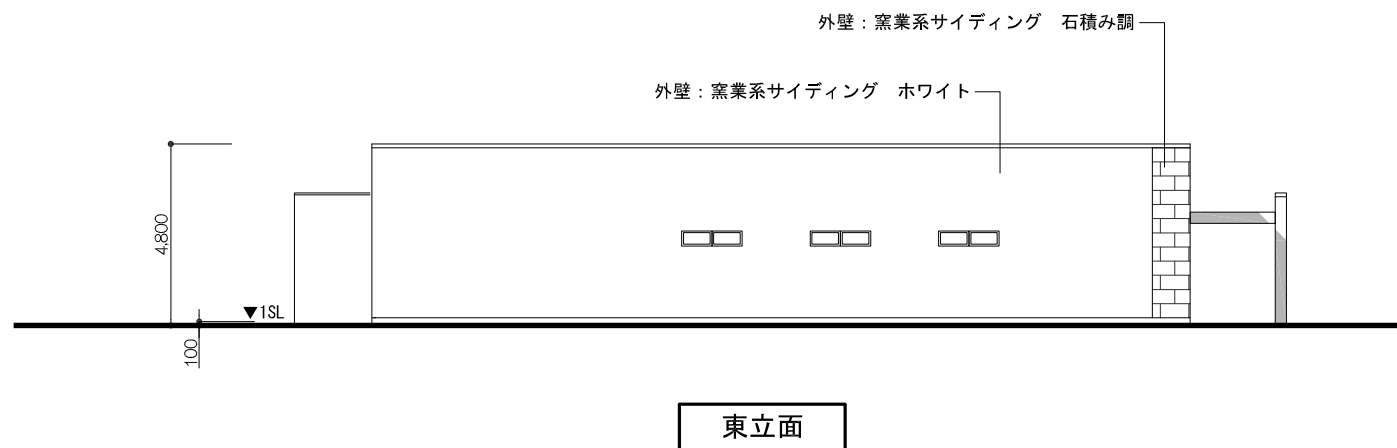
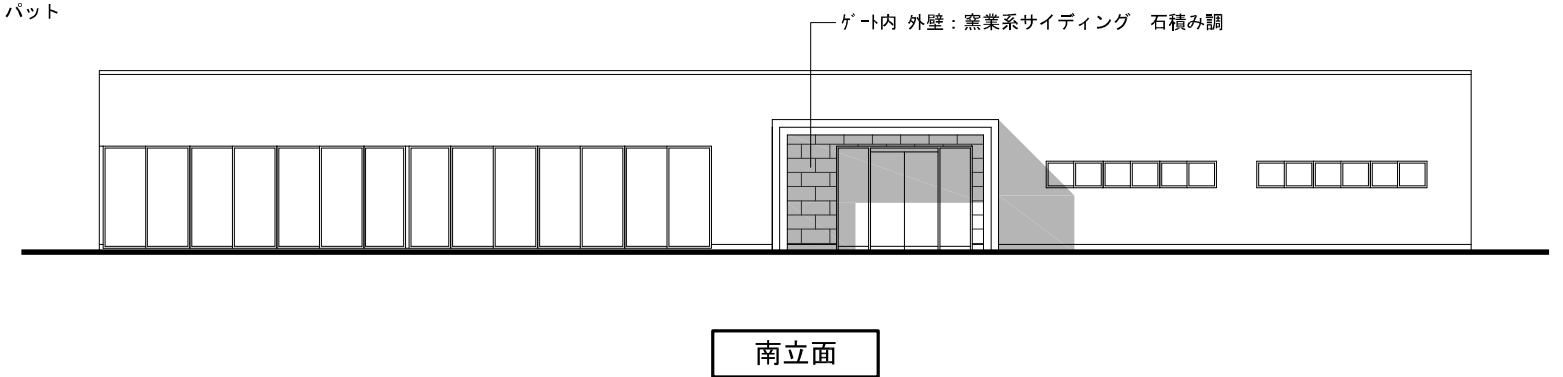
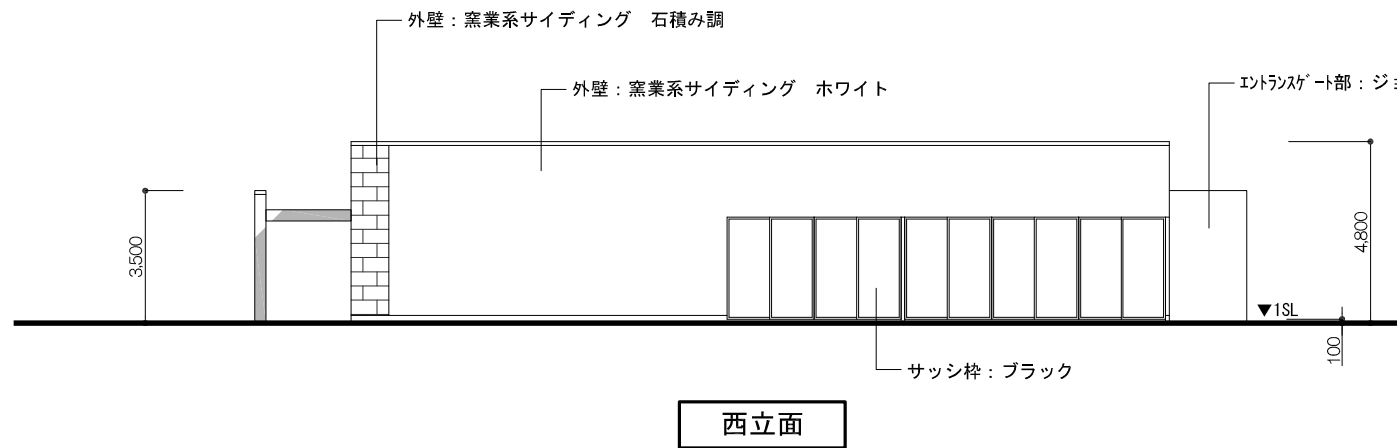
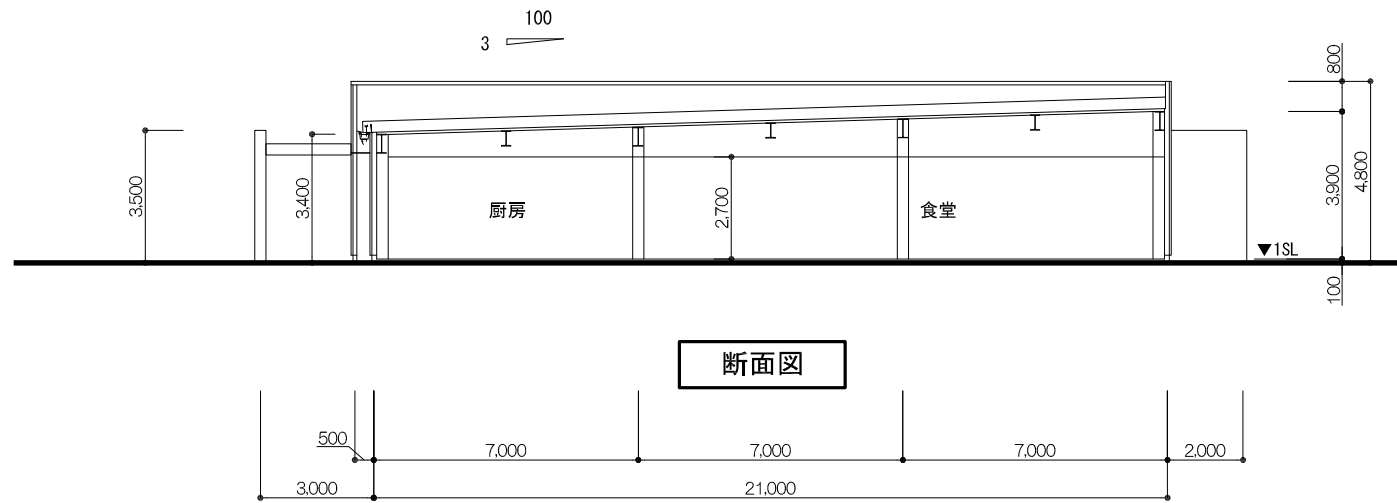
敷地面積	- m <sup>2</sup>
建築面積	796.65 m <sup>2</sup>

■ 床面積

階数	法定床面積m <sup>2</sup>	容積対象床面積m <sup>2</sup>	主要用途	備考
1	758.70	758.70		
合計	758.70	758.70		







Project	Approved by	Designed by	Title	Scale	Date	Number
(仮称)新潟医療福祉大学様 共用棟 新築工事		tomo_inoue	立面図 / 断面図	1/200	2017/02/10	-