

# 議案第 6 号

## 新潟都市計画交通広場の変更（新潟市決定）

都市計画交通広場 1 号新潟駅高架下交通広場を次のように変更する。

名 称		位 置	区 域	構 造	備 考
番号	交通広場		面 積		
1	新潟駅高架下交通広場	新潟市中央区 花園一丁目	約 4,400 m <sup>2</sup>	地上 1 層	
立体的な範囲		新潟市中央区花園一丁目地内において、立体的範囲を定める。（面積約 4,400 m <sup>2</sup> を対象）			

「区域、立体的範囲及び構造は計画図表示のとおり」

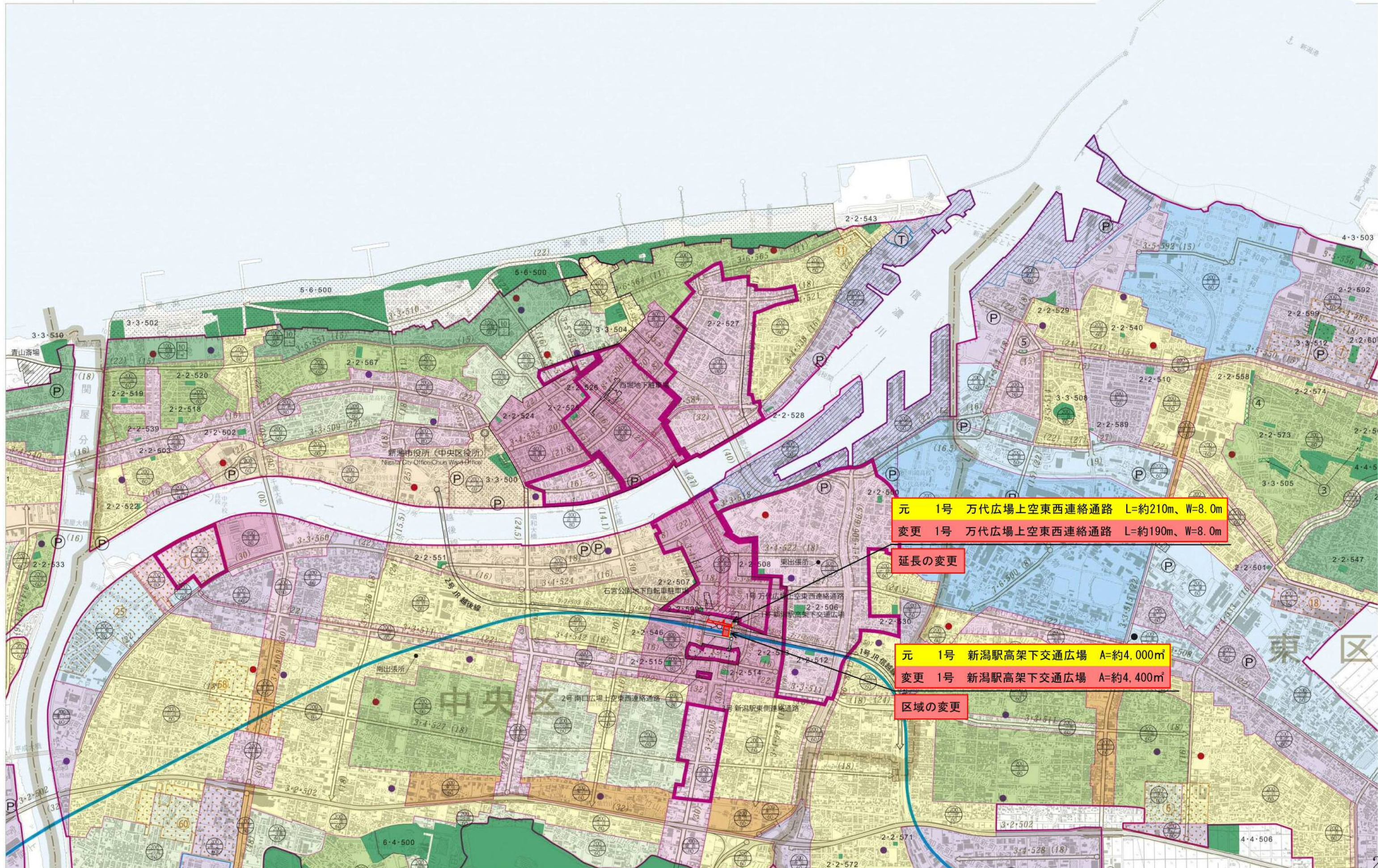
### 理 由

新潟駅周辺地区において、鉄道を挟んだ駅南北市街地の調和のとれた土地利用を促進し、駅周辺地区の移動を円滑化することで都市機能強化を図るとともに、歩行者動線計画の見直しを行ったことに伴い、鉄道高架下 1 階空間に歩行者空間を設けることで、安全性・利便性の高い駅前広場空間を形成するため、「都市計画道路」の変更と合わせて、本案の通り変更を行う。



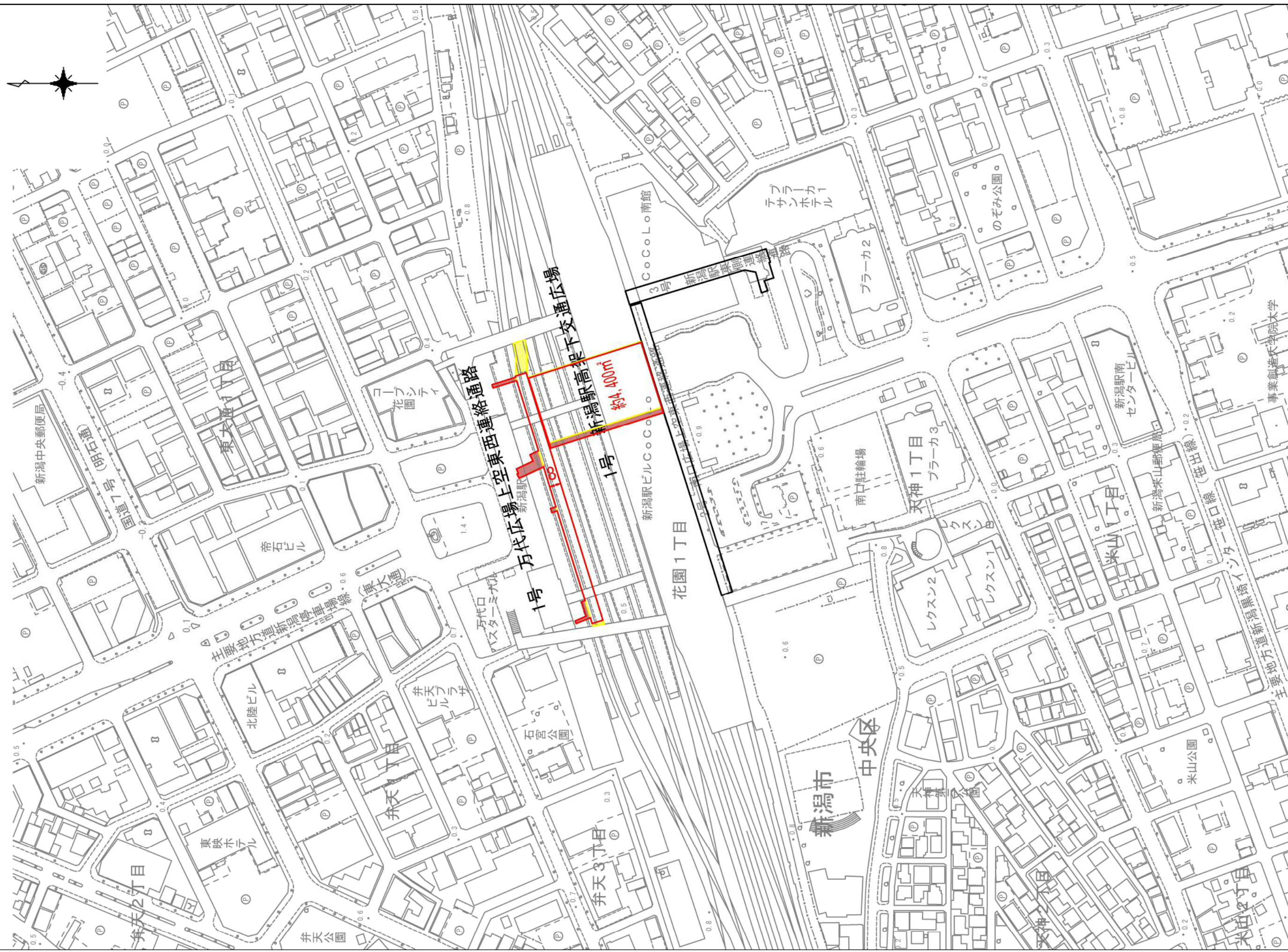
# 新潟都市計画交通広場、新潟都市計画通路 総括図

S=1/25,000 (A3版)





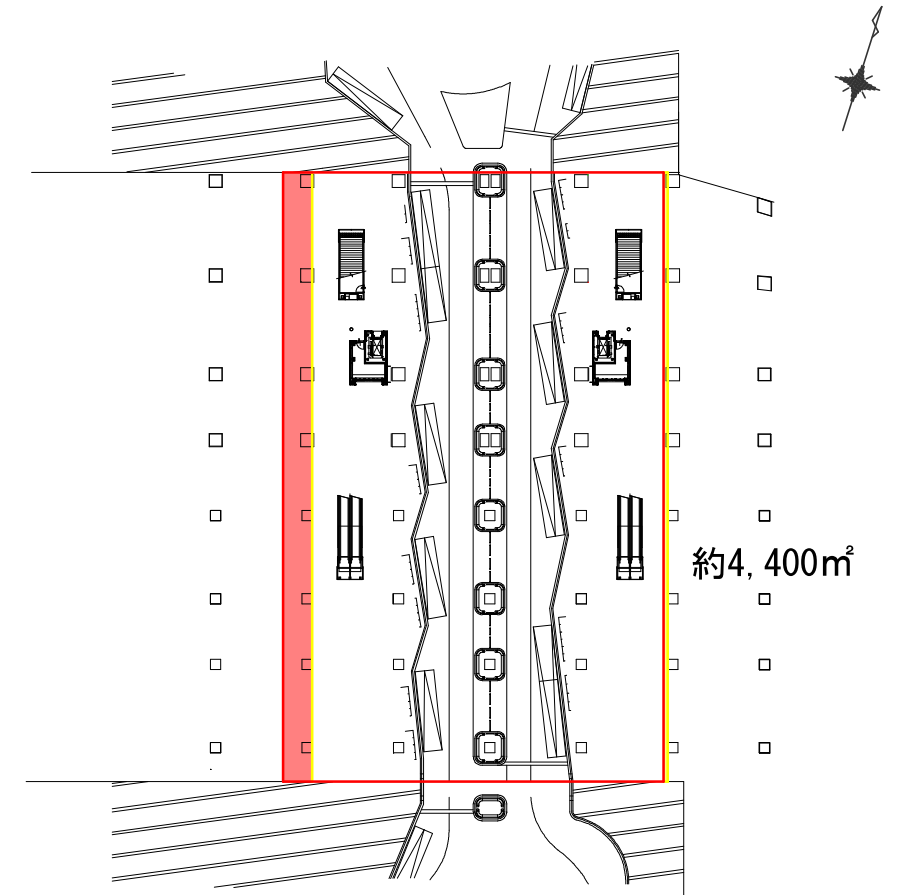
計画図 S=1/2,500 (A3版)



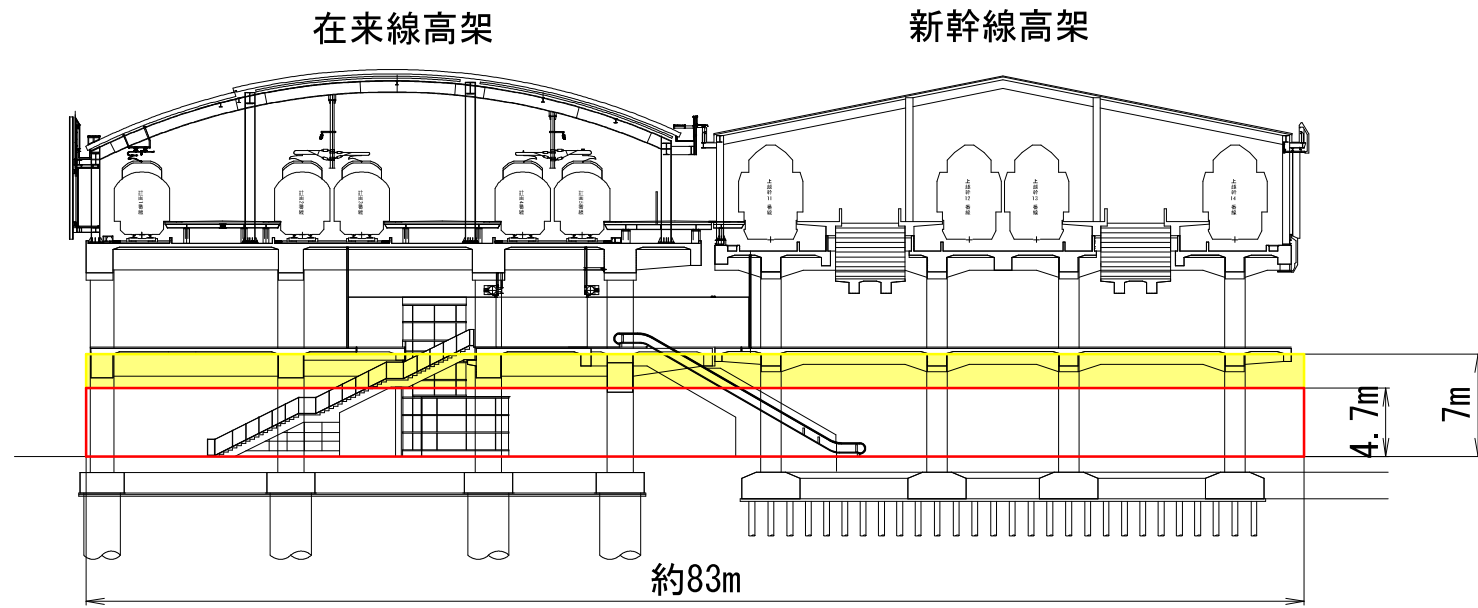


# 1号 新潟駅高架下交通広場計画図

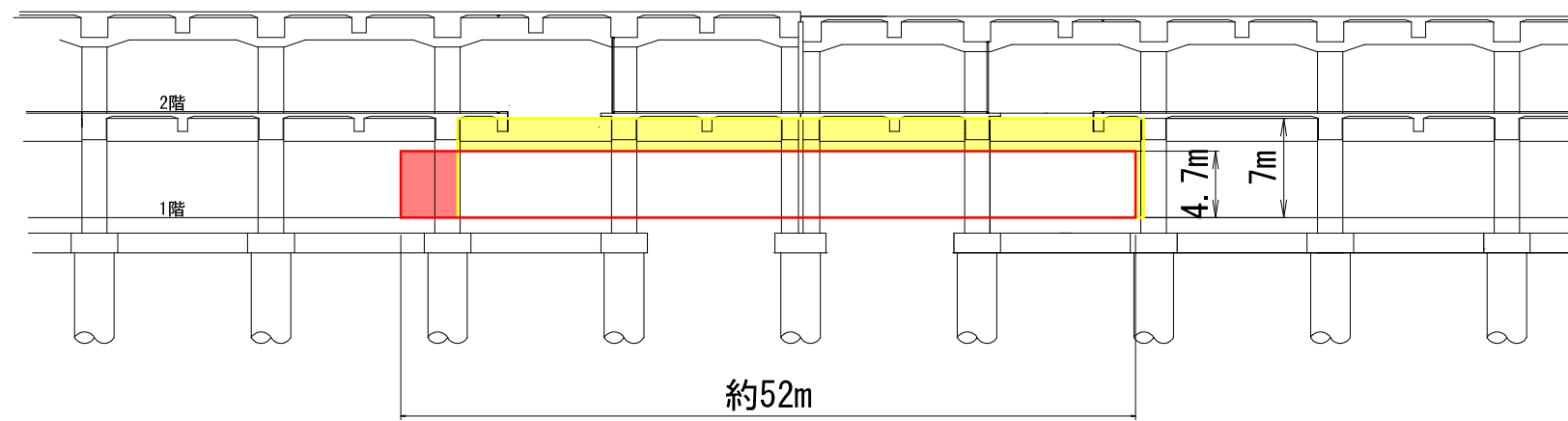
平面図 S=1/500 (A1版)  
S=1/1,000 (A3版)



縦断面図 S=1/250 (A1版)  
S=1/500 (A3版)



横断面図 S=1/250 (A1版)  
S=1/500 (A3版)



※構造物（橋脚、梁等）を除く区域を都市計画区域とする

## 都市計画策定経緯の概要

新潟都市計画交通広場の変更（新潟市決定）

新潟都市計画通路の変更（新潟市決定）

事 項	時 期	備 考
素案の縦覧	令和2年10月19日 から 11月2日 まで	
新潟県事前照会	令和2年11月12日	
新潟県事前照会回答	令和2年12月11日	
都市計画案の縦覧	令和3年 1月 6日 から 令和3年 1月20日 まで	
新潟市都市計画審議会	令和3年 2月 2日	
新潟県知事協議	令和3年 2月 上旬	
新潟県知事協議回答	令和3年 2月 中旬	
決定告示	令和3年 2月 中旬	

## 都市計画の案の理由書

### (1) 都市の将来像における位置づけ

新潟駅周辺地区は、国内外の多様な結節拠点・中枢的な空間として、また日本海国土軸形成の一翼を担う「日本海拠点都市」として本市の拠点性を高めるために、持続的に発展する都市づくりを進める必要がある。そのためには新潟市のみならず圏域全体の活性化のため、都心軸の拡大・強化を図りつつ、南北市街地の均衡ある発展をすることが求められる。そのためさまざまな都市活動を支えるための交通結節点を強化し拠点性の向上を図るとともに、環境や高齢者等への配慮、国際化や交流人口への対応などまちの玄関にふさわしい総合的な整備を図る。

### (2) 都市計画の必要性

新潟駅周辺地区においては安全性・円滑性の高い駅前広場空間を確保するため、歩行者と車両の分離及び公共交通の利便性の向上、および回遊性の高い歩行者空間を設けることで拠点性の向上を図る必要がある。

### (3) 位置、区域、規模の妥当性

[新潟市決定]

#### 都市計画交通広場

##### ●新潟駅高架下交通広場

新潟駅周辺地区において、鉄道を挟んだ駅南北市街地の調和のとれた土地利用を促進し、駅周辺地区の移動を円滑化することで都市機能強化を図るとともに、歩行者動線計画の見直しを行ったことに伴い、万代広場から南口広場までの連続的で安全性の高い歩行者空間の形成のため、幅員を変更する。また、交通広場として必要最低限の高さを都市計画区域とし、上空を有効活用するため、あわせて高さを変更する。

#### 都市計画通路

##### ●万代広場上空東西連絡通路

新潟駅周辺地区において、鉄道を挟んだ駅南北市街地の調和のとれた土地利用を促進し、駅周辺地区の移動を円滑化することで都市機能強化を図るとともに、鉄道高架下2階空間と駅前広場を東西にわたり接続することで、安全性・利便性の高い駅前広場空間を形成する。新潟駅西側連絡通路、および新潟駅東側連絡通路間を結ぶことで回遊性を形成していたが、同機能が広場内に整備される昇降設備により形成されるため、延長を変更する。

新潟駅周辺整備に伴う、都市計画新潟駅高架下交通広場等の変更新旧対照表(新潟市決定)

種別	名称		変更 現決定 種別	位置	区域	構造		変更内容	備考
	番号	施設名			面積・延長				
交通 広場	1	新潟駅高架下交通広場	変更	新潟市中央区 花園1丁目	約 4,400㎡	—	地上1層	・区域変更	
			現決定	新潟市中央区 花園1丁目	約 4,000㎡	—	地上1層		
通 路	1	万代広場上空 東西連絡通路	変更	新潟市中央区 花園1丁目	約 190m	—	8m	・広場と接続する昇降設備を追加 ・延長変更	
			現決定	新潟市中央区 花園1丁目	約 210m	—	8m		