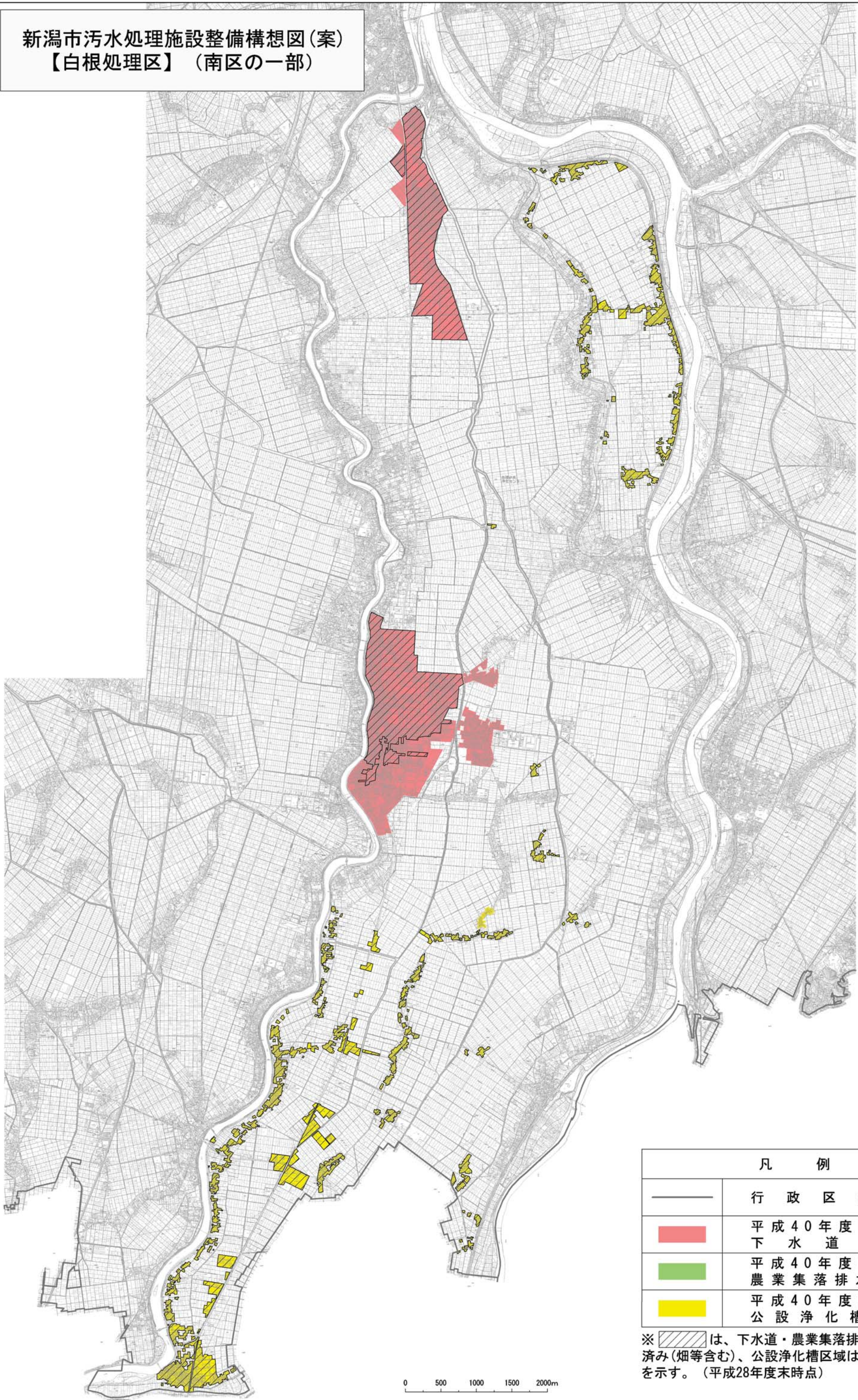
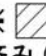


新潟市汚水処理施設整備構想図(案)
【白根処理区】 (南区の一部)



凡 例	
—	行政区域界
■ (Red)	平成40年度時点の下水道区域
■ (Green)	平成40年度時点の農業集落排水区域
■ (Yellow)	平成40年度時点の公設浄化槽区域

※  は、下水道・農業集落排水区域は整備済み(畑等含む)、公設浄化槽区域は整備対象区域を示す。(平成28年度末時点)

0 500 1000 1500 2000m