

日頃から防災の意識を高めておくことで、災害時に適切な行動を取ることができます。今号では、災害時の避難行動と感染症対策について取り上げます。  
※関連記事を別冊3面に掲載  
☎防災課(☎025-226-1143)

# 災害時に備えて

# 避難行動を考えよう

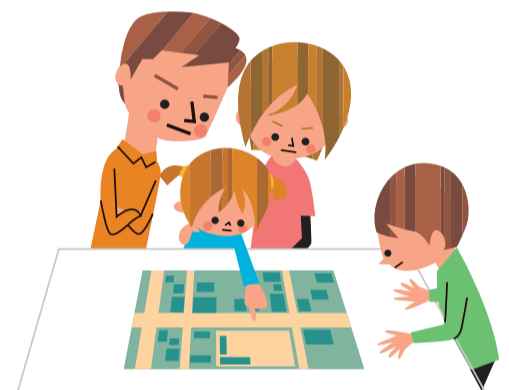
## 避難行動のポイント

新潟市防災マスコットキャラクター ジーゴ



### 事前の備えと早めの行動

- 自宅付近の災害リスクや避難先などを確認
- 災害時はこまめに正確な情報を収集
- 災害の状況から行動を適切に判断
- 近所の人とも協力しながら早めに避難



新潟市防災マスコットキャラクター キョージョ

### 避難所では感染症対策も

- 密閉、密集、密接を避ける
- 感染症予防に必要な物品の準備と使用
- 定期的な換気や消毒

※自宅の上階や親戚・知人宅などへの避難も検討



▷詳しくは新潟市ホームページから

避難 コロナ対策 検索

スマートフォンは  
こちらから

## 目次 CONTENTS

- 1~3 | 特集 | 災害時に備えて 避難行動を考えよう
- 4 | にいがたCITY NOW
  - 3/28(日)・4/3(土) 区役所に臨時窓口を開設
  - 新型コロナウイルス感染症 ワクチン接種に向けて
  - 重度心身障がい者・人工透析患者向け 交通費を助成
- 5 | 連載 | 歴史探訪・ウォーキングコース おでかけナビ

他3ページは区役所だより「情報ひろば」は別冊で発行しています

新潟市長 中原 八一

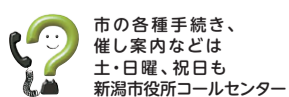
また、新型コロナウイルス感染症がまだ収束しない中、災害時には避難行動と感染予防の両立が求められます。市民の皆さまには、避難所にマスクなどを持参し、密閉、密集、密接を避けるほか、災害の種類や程度によっては自宅の上階や親戚・知人宅などへの分散避難をお願いいたします。

本市でも、避難所にアルコール消毒液やマスクなどを確保し、大規模災害発生時には公民館や図書館などを避難所として利用できるよう、感染拡大防止に向けた態勢を強化しました。今後も引き続き、防災対策のさらなる充実に取り組んでまいります。

毎年、全国各地で自然災害が頻発し、大きな被害を及ぼしています。一昨年は新潟市内でも津波が観測されるなど、災害はいつ襲ってくるかわかりません。

日頃から災害に備え、いざというときに早めの行動を取ることが、ご自身やご家族、地域を守るにつながります。あらかじめ自宅付近の災害リスクを確認しておき、近所の人とも協力して早めに避難することなどが大切です。

## 災害の備えと早めの行動を



新潟市の人口・世帯数 (1月末住民基本台帳人口。かっこ内は前月との比較) 人口/784,194人(-580)  
男 377,727人(-291) 女 406,467人(-289) 世帯数/343,480(-109)

年中無休8:00~21:00  
にいがたし市民のしやくしょ  
こたえてコール 025-243-4894  
FAX 025-244-4894 Eメール 4894call@call.city.niigata.jp

新潟県新型コロナ受診・相談センター

☎025-256-8275 (24時間対応。土・日曜、祝日も受け付け)