

令和6年3月29日

新潟市長 中原 八一 様

令和6年度 亀田清掃センター附属休憩所及び運動公園  
事業計画書及び収支計画書

きらめき・日建緑地共同企業体  
代表企業  
環境をサポートする株式会社きらめき  
代表取締役社長 山田 茂孝

## 管理運営の基本方針、具体的施策

### 1. 管理運営の基本方針

公共施設本来の役割を忘れることなく、市民の皆さまがより安全で快適な環境の中で市民のレクリエーション施設として健康増進と憩いの場を提供することを基本とします。それらを踏まえ、「安全・安心・快適」「健康」「ふれあい」の施設として施設効用の最大化に努め地域世代間交流に貢献します。

### 2. 具体的施策

#### (1) 平等利用の確保、法令遵守、社会的良識ある行動を確約します

##### ① 平等利用の確保 ～ ユニバーサルサービスの実現 ～

「どこでも」「だれでも」「金一料金」のユニバーサルサービス 3 原則に則り管理運営を行います。

##### ② コンプライアンス体制

コンプライアンス管理責任者を選任し的確・迅速に法令を遵守し業務を履行します。法改正の度に左右されない安定した施設維持管理を約束いたします。

#### (2) 安全・安心・快適な利用環境を提供します

環境整備は日常の微妙な変化を気付かせ、リスクの発見、事故の未然防止につながります。当グループは「安全・安心・快適な環境の提供」こそ指定管理者最大の市民サービスと考え、安全面・衛生面での強化を図ります。

##### ① レジオネラ属菌の抑制強化

レジオネラ属菌が検出されないために「新潟市公衆浴場法施行条例 第 4 条」や「新潟県公衆浴場の設置場所の配置及び衛生措置の基準等に関する条例」を遵守します。

##### (ア) レジオネラ属菌を抑制する姿勢と衛生管理の強化ポイント

- ・清掃、点検の頻度を上げる
- ・レジオネラ属菌検査の回数を増やす
- ・高圧洗浄機やスチーム洗浄機を使用した小まめな洗浄を心掛ける

##### ② 感染症対策

##### (ア) 新型コロナウイルス感染症対策

- ・1日2回の受付、休憩室のアルコール消毒と換気
- ・オゾン発生器の設置

##### ③ 利用者の事故等の防止 安全対策への取り組み

不特定多数のお客様が年間 60,000 人以上来場される本施設では「安全・安心」が最も重要な課題です。当社はチェックリストを作成し、日常のわずかな変化も見逃さないよう巡視・点検を行ってまいります。

##### (ア) 一般共用部の防犯・巡回ポイント

- ・1日巡回を開館時、11:00、14:00、閉館時の4回行い、事故を未然に防ぎます。

(イ) 遊具及び屋外施設の保守点検

- ・構造や劣化等を要因とする物的ハザードの発見・除去を中心に確実な巡視・点検を行います。
- ・遊具の定期点検については、専門業者（株）コトブキ）による年1回の定期点検に加え、（株）日建緑地が県内造園業者で唯一擁する「公園施設点検管理士」（県内造園業者で有資格者在籍は同社のみ）も年1回、同水準の定期点検を行います。
- ・資格者による遊具の定期点検を年2回行うことで、遊具の安全点検に対して万全の体制を整えます。

(3) 新たな自主事業を取り入れ、顧客層の幅を広げます

①現事業の原則継続

現在、本施設で行っている事業については原則、継続します。

※別紙自主事業年間予定表添付

②環境啓発事業の追加

本施設はごみ処理について理解や協力を得るため環境啓発施設でもあります。環境啓発活動等を取り入れ事業の幅を広げ、ファミリー層を中心とした新規顧客の獲得を目指します。

③パパママ銭湯の実施

令和5年度より実施して、高評価を得たパパママ銭湯を継続実施します。

(4) より一層の地域貢献、愛される施設を目指します

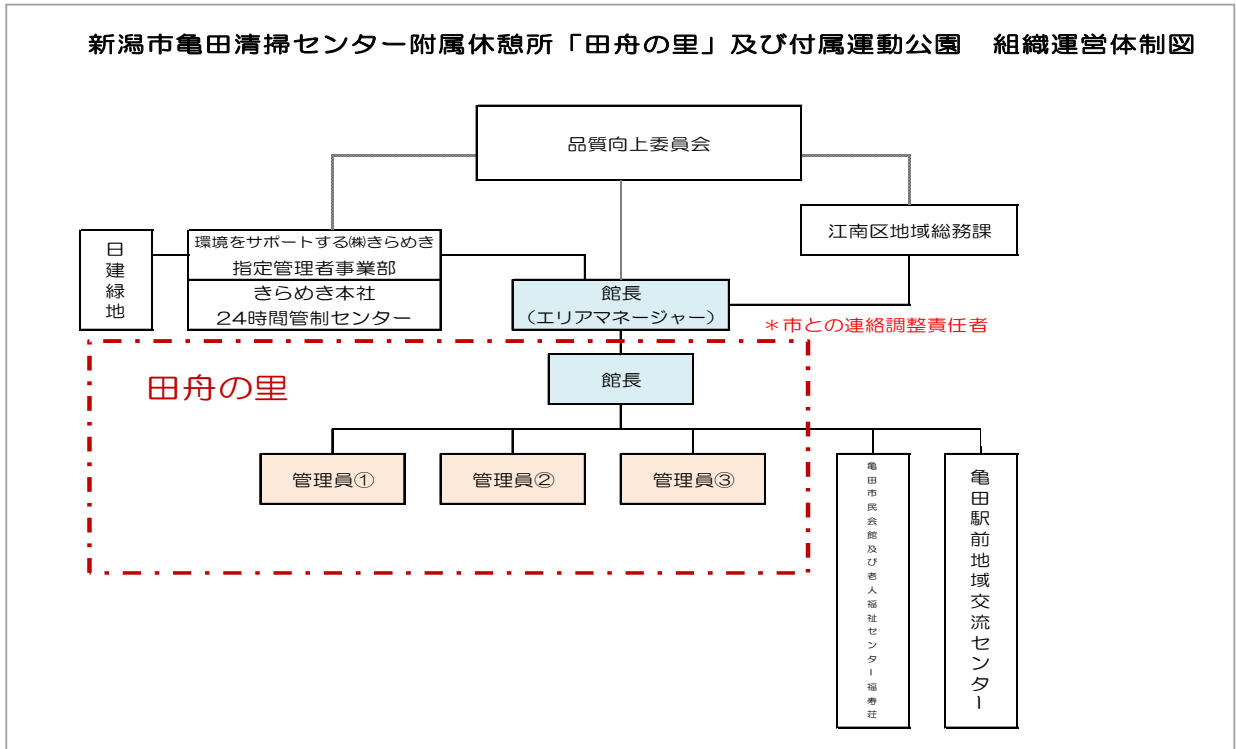
①フードドライブ等の地域貢献事業

フードドライブ、子育て支援につながるよう本施設を活用します。

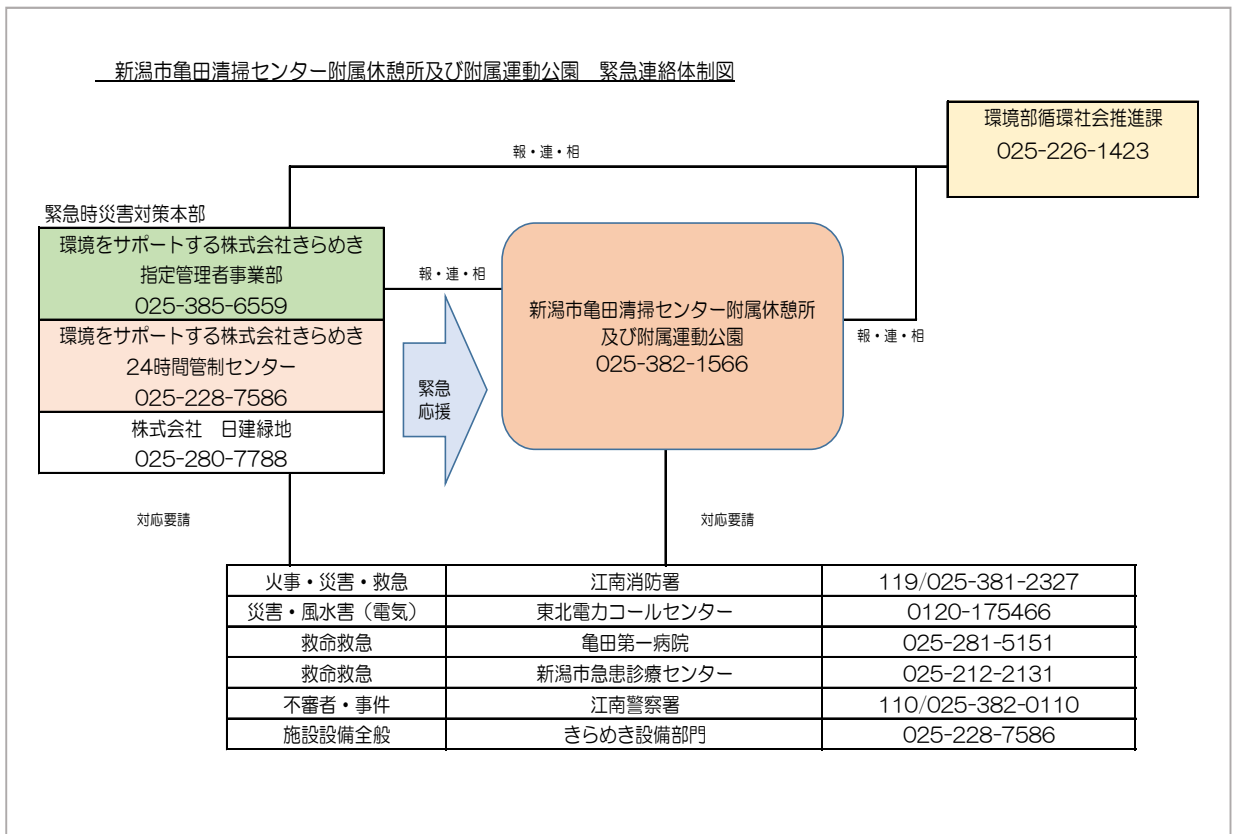
- ・食品寄贈受け付け箱の設置
- ・食品ロス問題についてリーフレットの設置
- ・フードドライブ活動を行っている団体のセミナー実施

### 3.管理運営体制

#### (1) 組織運営体制図



#### (2) 緊急連絡体制図



令和6年度 田舟の里自主事業予定表

講座名	回数	備考
健康体操	49	毎週木曜日
笑いヨガ	24	毎月第2、4水曜日
包丁研ぎ講座	12	奇数月の第2水曜日
音楽イベント	7	
おもちゃ病院	4	10、11、12、3月の第1日曜日
新春感謝祭	1	来場者記念品配布
パパママ銭湯	3	
合計	100	