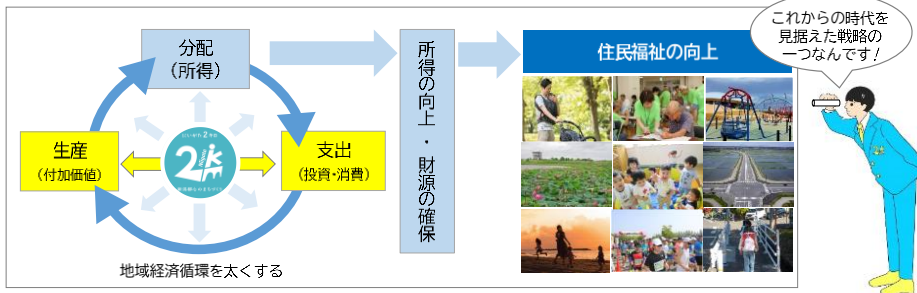


なぜ 「いがた 2km」 の活性化に注力しているの？

- 新潟市では、JR 新潟駅の約 60 年ぶりのリニューアルと鉄道を挟んだ南北の市街地がつながる「まちづくりの大きな転換期」を迎えています。また、「佐渡島の金山」の世界遺産登録も関係各位の多大なる尽力により、目前に迫っている状況にあります。
- 新潟市が迎えているこの好機を「追い風」に、新潟圏域の地域経済循環を太くし、市民所得の向上と財源の確保を図りながら、新潟市民の皆さまの安心安全の確保や子育て支援、介護・福祉の充実といった住民福祉を向上させていくための戦略的な取組の一つが「いがた 2km」の活性化です。
- また、国全体が迎えている人口減少時代において、県都である新潟市が広く新潟県の発展をリードし、躍進していくための取組ともなります。



地域経済循環を太くするための「いがた 2km」の役割は？

I ビジネスを創り出すまち —投資を呼び込む—

- 新潟圏域でのビジネス展開と雇用を拡大させるために、いがた 2km で進むビルの建替とあわせた戦略的な企業誘致などによって民間投資を促進します。

- <主な取組> ◆ 再開発事業などによる老朽化した建築物の更新の促進
- ◆ 県と連携した企業誘致の推進
- ◆ いがた 2km のまちづくりビジョンの積極的な発信



II 賑わいを創り出すまち —消費を呼び込む—

- いがた 2km が、コンベンション機能や宿泊業、飲食サービス業、小売業の日本海側最大の集積地である強みを活かし、国内外の多くの人々から訪れてもらうことで、新潟圏域での消費を拡大させます。

- <主な取組> ◆ 佐渡と連携した誘客の推進【拡充】
- ◆ 食をツールとした誘客の推進【新規】
- ◆ 新潟×佐渡マラソンシナジー【新規】
- ◆ マンガ・アニメ情報館・マンガの家
- ◆ いがた 2km 食花マルシェの開催



III 新たな価値を創り出すまち

- 国内外と広くつながる企業群や新進 IT 企業等が集積するいがた 2km の強みを活かし、各区の魅力が詰まった新しい商品やサービス、売り方を創出します。

- <主な取組> ◆ 区の魅力的なモノ・コトをオープンイノベーションで事業化【新規】
- ◆ いがた 2km の魅力創造や区との連携促進事業を支援【拡充】

- いがた 2 km を舞台に、次代を担う人材がつながり合うことで、まちに新たな価値を生み出し、我がまちへの誇りと愛着を育みます。

- <主な取組> ◆ 多様なつながりを創る「(仮)いがた 2 km 学校の開講【新規】
- ◆ 地域の潜在資源を活用したリノベーションまちづくりの推進【新規】



ビジネスしたい都市、訪れたい都市、住みたい都市として選ばれることが大切!



いがたに元気・活気・活力を! ともにつくろう あたらしいいがた

いがた2kmlは、新潟市のあたらしいまちづくり。いがた2kmlは、すべての区とつながり、地域の魅力を国内外に伝える中継点。かつて舟運でつなぎ栄えた「みなとまち」には、今も、にぎわいを生み出すバックボーンが息づいている。いがた2kmlは、あらゆる交流を生み出し、ビジネスや学び、文化を広げる拠点。住む人も訪れる人も、誰もが愛着をもてるまちへ。あなたといっしょに、いがたの未来をつくる。いがたに元気、活気、活力を!

(いがた2kmlは、新潟駅-万代・万代島-古町を直線で結び、ほぼ2kmとなることから名づけました。)



