

I 新潟県知事選挙

(令和4年5月29日執行)

1	新潟県知事選挙事務日程	3
2	総括	5
	(1) 選挙期日に関する調	5
	(2) 選挙人名簿登録資格等に関する調	5
	(3) 投票区、投票所及び投票区域に関する調	7
	(4) 開票区、開票所及び開票区域に関する調	26
3	候補者及び当選人	27
	(1) 立候補者に関する調	27
	(2) 党派別、新、現、元別候補者数及び当選人数に関する調	27
	(3) 年齢別、男女別候補者数及び当選人数に関する調	27
4	投票	28
	(1) 投票率に関する調	28
	(2) 行政区別当日有権者数、投票者数及び投票率に関する調	29
	(3) 投票区別当日有権者数、投票者数及び投票率に関する調	30
	(4) 時間別投票状況に関する調	38
	(5) 期日前投票状況に関する調	39
	(6) 期日前投票の事由に関する調	42
	(7) 特殊投票に関する調	42
	(8) 不在者投票に関する調	43
	(9) 投票所及び開票所に使用した施設に関する調	46
	(10) 借上料を要した投票所及び開票所の施設名	46
	(11) 立会人に関する調	47
	(12) 投票管理者及び投票事務従事者に関する調	48
	(13) 年代別投票率に関する調（抽出）	49
5	開票	51
	(1) 候補者別得票数等に関する調	51
	(2) 開票区（行政区）毎の得票数等	51

(3) 無効投票に関する調	52
(4) 時間別開票状況に関する調	53
(5) 開票管理者及び開票事務従事者に関する調	53
(6) 開票所の開閉時刻に関する調	54
6 選挙運動	55
(1) 個人演説会（公営施設）の会場数及びその使用度数に関する調	55
(2) ポスター掲示場に関する調	56
(3) 違反文書図画の撤去命令に関する調	57
(4) 投票所における候補者等の氏名等の掲示に関する調	58
(5) 選挙公報に関する調	58
7 選挙啓発	60
啓発宣伝及び棄権防止に関する調	60

1 新潟県知事選挙事務日程

月	日	曜日	逆日数	事務内容	会議等
12	9	木	171	公職の候補者等の政治活動用ポスターの掲示禁止（任期満了の日の6月前）	
	21	水	159	選挙期日の決定（県選管）	
3	11	金	79	自己の後援団体への寄附禁止、後援団体の設立目的により行う行事・事業に関する寄附等禁止（任期満了の日前90日）	
4	5	火	54	個人演説会開催施設（公営施設）へ協力依頼	
	12	火	47	市長等への協力依頼（庁議で説明） ＜区＞投票管理者、投票事務従事者及び投票立会人の内申依頼、期日前投票管理者及び期日前投票立会人の内申依頼、開票事務従事者の内申依頼	
	13	水	46	市区選挙管理委員会事務局実務者会議	上大川前庁舎（一部Web）
	15	金	44	＜区委員会議案＞ 登録移替えの延期、不在者投票事務を取り扱う場所、期日前投票所の設置、ポスター掲示場設置場所、氏名等の掲示順序を定めるくじを行う場所及び日時	区委員会
	20	水	39	登録移替え停止日（4月19日までの市内転居を移替え） 投票所入場券データ引渡し	
	21	木	38	市区町村選挙管理委員会委員長書記長会議（県選管） 投票所入場券印刷開始	県庁
	22	火	37	特別不在者投票管理者会議（県選管）	県庁
	27	水	32	立候補予定者事前審査（県選管） 投票所入場券納品・抜き取り作業 ポスター掲示場設置（5月1日まで）	県庁
5	10	火	19	投票所入場券の発送（5月12日までに配達完了）	
	11	水	18	【選挙人名簿登録基準日及び登録日】 ＜区委員会議案＞ 投票所の設置、選挙時登録・抹消、投票管理者・代理者の選任、開票管理者・代理者の選任、投票立会人の選任、開票の場所及び日時、投開票事務従事者の委嘱、開票の場所・日時、開票立会人を定めるくじを行う場所・日時 ＜市委員会議案＞ 直接請求に必要な選挙権を有する者の数	区委員会 市委員会
	12	木	17	【選挙期日の告示日】 立候補受付（県選管） ＜区＞ ・個人演説会（公営施設）開催申出受付開始（開催は5/14～5/28） ＜区委員会議案＞ 氏名等の掲示順序を定めるくじの実施 啓発チラシ新聞折込	県庁 区委員会
	13	金	16	期日前投票、不在者投票の開始（5月28日まで）（南区・西蒲区の出張所、小須戸まちづくりセンターは5月21日から開始）	
	15	日	14	選挙啓発（市報にいがた掲載）	
	16	月	13	報道機関説明会（市選管）	市政記者室
	17	火	12	市区町村選挙管理委員会委員長書記長会議（県選管） 市区選挙管理委員会事務局実務者会議	Web Web
	18	水	11	開票システム操作説明会 選挙公報を新聞折込で配布 選挙公報ポスティング開始（4日間）	上大川前庁舎
	25	水	4	郵便等による不在者投票の請求期限	

月	日	曜日	逆日数	事務内容	会議等
4	26	木	3	<区委員会議案> 候補者が届け出た開票立会人が3人に満たない場合の補充選任	区委員会
	28	土	1	期日前投票、不在者投票最終日 個人演説会開催最終日 投票所の設営	
	29	日	0	【選挙日】投票、開票 <区委員会議案>選挙期日における補正登録・抹消 <投票>8行政区（投票所213カ所）7:00～20:00 <開票>8開票区（開票所8カ所）21:00～ 北区（豊栄総合体育館） 東区（東総合スポーツセンター） 中央区（新潟市体育館） 江南区（亀田市民会館） 秋葉区（秋葉区総合体育館） 南区（白根カルチャーセンター） 西区（西総合スポーツセンター） 西蒲区（巻体育館）	区委員会
	30	月	-1	ポスター掲示場の取外し（6月2日まで） 点検結果報告検収（区選管→県選管）	県庁
	31	火	-2	選挙会、当選証書付与（県選管）	

2 総括

(1) 選挙期日に関する調

選挙名	告示日	投票日	開票日
新潟県知事選挙	令和4年5月12日	令和4年5月29日	令和4年5月29日

(2) 選挙人名簿登録資格等に関する調

項目	事項	
登録の種類	選挙時登録（5月）	
告示日	令和4年5月12日（木）	
選挙期日	令和4年5月29日（日）	
基準日	選挙時登録 令和4年5月11日（水）	
登録日	選挙時登録 令和4年5月11日（水）	
閲覧期間	選挙時登録 令和4年5月12日（木）	
年齢要件	選挙期日（令和4年5月29日）までに年齢満18歳に達していること（平成16年5月30日までに生まれた人）	
住所要件	基準日（令和4年5月11日）までに引き続き3ヵ月以上住民基本台帳に記載されている人（令和4年2月11日までに転入届出後引き続き住所を有する人） 令和4年1月13日から1月28日までの間に転出し、転出前に3ヵ月以上新潟市に住所があり、転出後4ヵ月を経過しない人（転出先で名簿登録された場合を除く。）	
補正登録	定時登録及び選挙時登録の際、選挙人名簿に登録される資格を有し、かつ、引き続きその資格を有する人が登録されていないことを知ったときには、直ちに補正登録をする。	
名簿への表示	犯罪等により失権した人、当市の区域内に住所を有しなくなった人をそれぞれ表示する。	
登録の抹消	死亡等	死亡又は日本国籍を失った人
	転出者	当市の区域内に住所を有しなくなった後4ヵ月を経過した人（令和4年1月12日以前に当市の区域内に住所を有しなくなった人）
	誤載	登録の際に登録されるべきでなかった人
登録移替えの停止（市内転居）	令和4年4月19日（火）までに市内間の異動届出を終了した人は、新住所地の投票区に登録される。（その後の市内間の異動届出者は前住所地の投票所において投票することになる。） ※異なる行政区間で異動した場合でも、同一市内間の異動であり上記と同じ	

転出者の 選挙権	<p>当市の選挙人名簿に登録され、令和4年1月29日から投票しようとする日の前日までの間に県内の他市町村へ転出した人は投票できる。ただし、「引き続き県内に住所を有する旨の証明書（引続証明）」の提示か「引き続き県内に住所を有することの確認の申請（確認申請）」を求めることが必要となる。</p> <p>令和4年1月13日から1月28日までの間に転出した人は、転出した日から4ヵ月の応答日まで期日前投票できる。不在者投票及び選挙期日当日の投票はできない。</p> <p>（例：令和4年1月20日に転出した人は、令和4年5月20日まで期日前投票できる。）</p> <p>ただし、令和4年2月11日までに転出先に転入届をし、転出先の市区町村の選挙人名簿に登録された人を除く。</p>
-------------	--

(3) 投票区、投票所及び投票区域に関する調

ア 北 区 (第 101 投票区～第 121 投票区)

備考 四角で囲んだ数字は区域の一部を含む他の投票区を指す。

投票区	投票所・所在地	区域
第 1 0 1 投票区	松浜小学校 (松浜 3-19-1)	松浜 1～8 丁目 松浜町の一部 103 208 松浜東町 1、2 丁目 松浜本町 1～4 丁目 松浜みなど
第 1 0 2 投票区	南浜小学校 (島見町 2078)	島見町 白勢町 新富町 東栄町
第 1 0 3 投票区	太夫浜小学校 (太夫浜 2045-2)	神谷内 太夫浜 太夫浜新町 1、2 丁目 松栄町 松浜町の一部 101 208
第 1 0 4 投票区	太郎代自治会館 (太郎代 120)	太郎代
第 1 0 5 投票区	濁川小学校 (濁川 284)	すみれ野 1～3 丁目 つくし野 1、2 丁目 新崎 新崎 1～3 丁目 濁川 濁川 1 丁目 松潟
第 1 0 6 投票区	三軒屋町自治会館 (三軒屋町 19-16)	三軒屋町 新元島町 名目所 名目所 1～3 丁目 西名目所 松浜新町
第 1 0 7 投票区	北区役所 (東栄町 1-1-14)	太田の一部 109 111 112 嘉山の一部 111 嘉山 1 丁目 嘉山 2 丁目の一部 108 嘉山 3～5 丁目 嘉山 6 丁目的一部分 108 葛塚の一部 109 110 111 東栄町 1～3 丁目 前新田の一部 111 白新町 1 丁目的一部分 109 白新町 2、3 丁目 白新町 4 丁目的一部分 110 横井の一部 109 111 113
第 1 0 8 投票区	葛塚小学校 (川西 3-9-24)	浦木の一部 121 嘉山 2 丁目的一部分 107 嘉山 6 丁目的一部分 107 上土地亀 川西 1～4 丁目 美里 1、2 丁目
第 1 0 9 投票区	すみれ保育園 (石動 1-10-1)	太田の一部 108 111 112 かぶとやま 1、2 丁目 葛塚の一部 107 108 110 111 白新町 1 丁目的一部分 108 石動 1、2 丁目 柳原 1 丁目的一部分 110 横井の一部 108 111 113
第 1 1 0 投票区	こまくさ保育園 (柳原 3-10-25)	葛塚の一部 107 108 109 111 下土地亀の一部 117 白新町 4 丁目的一部分 108 柳原 1 丁目的一部分 109 柳原 2～6 丁目
第 1 1 1 投票区	葛塚東小学校 (朝日町 4-1-2)	朝日町 1～4 丁目 内沼の一部 121 太田の一部 108 109 112 嘉山の一部 107 108 葛塚の一部 107 108 109 110 新鼻 前新田の一部 107 横井の一部 108 109 113
第 1 1 2 投票区	太田小学校 (太田 817)	太田の一部 108 109 111 笠柳の一部 113 村新田

投票区	投票所・所在地	区域
第113投票区	木崎コミュニティセンター (木崎 3227)	内島見の一部 114 116 浦ノ入の一部 116 笠柳の一部 112 木崎の一部 114 115 116 鳥屋 早通の一部 117 118 横井の一部 108 109 111
第114投票区	尾山ニュータウン公民館 (内島見 2185・30)	内島見の一部 113 116 木崎の一部 113 115 116 北陽1、2丁目
第115投票区	樋ノ入公民館 (樋ノ入 1472)	木崎の一部 113 114 116 下大谷内 下早通の一部 118 樋ノ入
第116投票区	笹山公民館 (笹山 2058)	内島見の一部 113 114 浦ノ入の一部 113 木崎の一部 113 114 115 笹山 横土居
第117投票区	早通南小学校 (須戸 1-1・1)	下土地亀の一部 110 須戸 須戸1～5丁目 新井郷 早通の一部 113 118 早通南1～5丁目 仏伝
第118投票区	早通中学校 (早通 396)	彩野1～4丁目 下早通の一部 115 早通の一部 113 117 早通北1～6丁目
第119投票区	岡方コミュニティセンター (長戸呂 4601)	大久保 大瀬柳 大迎 十二 十二前 太子堂 長戸呂 長戸呂新田 灰塚 平林 三ツ屋 山飯野
第120投票区	三ツ森保育園 (森下 1409)	すみれ野4丁目 高森 高森新田 森下
第121投票区	長浦コミュニティセンター (長場 1834-1)	内沼の一部 111 浦木の一部 122 大月 岡新田 上大月 上堀田 里飯野 長戸 長場

イ 東 区 (第 201 投票区～第 221 投票区)

備考 四角で囲んだ数字は区域の一部を含む他の投票区を指す。

投票区	投票所・所在地	区域
第 201 投票区	山の下小学校 (山の下町 8-55)	神明町 浜町 古川町 古湊町 山の下町 臨海町 臨港 1 丁目
第 202 投票区	山の下中学校 (秋葉通 2-3722-1)	秋葉 1 丁目 秋葉通 2、3 丁目 桃山町 1、2 丁目 (東臨港町) 臨港町 2、3 丁目
第 203 投票区	大山保育園 (大山 2-13-1)	(王瀬新町) 大山 1、2 丁目 上王瀬町 鷗島町 北葉町 未広町 長者町 月見町 東新町 松島 1～3 丁目
第 204 投票区	東山の下小学校 (藤見町 1-23-57)	河渡 河渡己 河渡庚 河渡 1 丁目の一部 205 河渡 2 丁目の一部 206 河渡 3 丁目の一部 206 河渡本町 藤見町 1、2 丁目
第 205 投票区	藤見中学校 (小金町 3-5-1)	河渡 1 丁目の一部 204 小金台 小金町 1～3 丁目 宝町 錦町 物見山 1、2 丁目
第 206 投票区	中地区コミュニティセンター (松和町 15-8)	幸栄 1～3 丁目 河渡 2 丁目の一部 204 河渡 3 丁目の一部 204 向陽 1 丁目 松園 1、2 丁目 松和町 物見山 3、4 丁目
第 207 投票区	臨空船江会館 (船江町 2-11-3)	空港西 1、2 丁目 浜谷町 1、2 丁目 船江町 1～3 丁目 (平和町)
第 208 投票区	下山小学校 (太平 2-18)	河渡甲 河渡新町 1、2 丁目 向陽 3 丁目 下山 1～3 丁目 新川町 太平 1～4 丁目 津島屋 5 丁目 根室新町 松浜町の一部 101 103
第 209 投票区	松崎自治会館 (松崎 1-14-25)	向陽 2 丁目 白銀 1、2 丁目 松崎 松崎 1、2 丁目 有楽 1～3 丁目
第 210 投票区	市立東特別支援学校 (海老ヶ瀬 31)	海老ヶ瀬 新松崎 1～3 丁目 津島屋 1～4 丁目 津島屋 6、7 丁目 (津島屋 8 丁目) 一日市 木工新町
第 211 投票区	大形小学校 (大形本町 2-6-1)	石動 海老ヶ瀬新町 逢谷内 逢谷内 1～6 丁目 大形本町 大形本町 1～6 丁目 寺山 3 丁目の一部 212 中興野 本所 本所 1～3 丁目 柳ヶ丘 豊 2、3 丁目
第 212 投票区	木戸中学校 (上木戸 5-1-1)	上木戸の一部 213 上木戸 1～3、5 丁目 材木町 下木戸 寺山 寺山 1、2 丁目 寺山 3 丁目の一部 211 中木戸 はなみずき 2 丁目 豊 1 丁目
第 213 投票区	牡丹山小学校 (牡丹山 6-15-1)	上木戸の一部 212 上木戸 4 丁目 下木戸 1～3 丁目 竹尾 3、4 丁目 はなみずき 1、3 丁目 牡丹山 1 丁目の一部 214 牡丹山 3～6 丁目

投票区	投票所・所在地	区域
第214投票区	木戸小学校 (中山4-1-1)	卸新町1～3丁目 竹尾 竹尾1、2丁目 竹尾卸新町 中山1～8丁目 牡丹山1丁目の一部 ²¹³ 牡丹山2丁目 山木戸5丁目
第215投票区	東新潟中学校 (山木戸1-2-1)	榎 榎町 山木戸1～4丁目 山木戸6～8丁目 (山木戸)
第216投票区	紫竹集会所 (紫竹6-24-33)	紫竹 紫竹2～7丁目 紫竹卸新町 紫竹山3丁目の一部 ³²¹
第217投票区	石山中学校 (東明6-2)	石山1～3、5丁目 江南1～6丁目 新石山5丁目 東明1～8丁目 南紫竹1、2丁目 もえぎ野1丁目
第218投票区	中野山小学校 (中野山1-1-1)	石山6丁目 下場 下場新町 下場本町 新石山1～4丁目 中島1丁目 中野山1～5丁目
第219投票区	南中野山小学校 (中野山863-1)	栗山1～4丁目 石山4丁目 中野山6、7丁目 東中野山1丁目 もえぎ野2、3丁目
第220投票区	石山保育園 (中野山8-13-1)	石山団地 猿ヶ馬場1丁目 中島2丁目の一部 ²²¹ 中野山8丁目 東中島1、2丁目 東中野山2～5丁目 若葉町1、2丁目
第221投票区	東中野山小学校 (猿ヶ馬場9)	岡山 猿ヶ馬場2丁目 新岡山2丁目 児池 中島2丁目の一部 ²²⁰ 東中島3、4丁目 東中野山6、7丁目

ウ 中央区（第 301 投票区～第 331 投票区）

備考 四角で囲んだ数字は区域の一部を含む他の投票区を指す。

投票区	投票所・所在地	区域
第 301 投票区	鏡淵小学校 (白山浦 1-207-3)	医学町通 1、2 番町 一番堀通町の一部 306 学校裏町 学校町通 1、2 番町 川岸町 1～3 丁目 白山浦 1、2 丁目 白山浦新町通
第 302 投票区	関屋小学校 (関屋下川原町 2-664)	学校町通 3 番町 水道町 1 丁目的一部分 307 関新 1 丁目的一部分 303 関屋の一部 303 304 関屋下川原町 1、2 丁目 関屋新町通 1 丁目 関屋田町 1～3 丁目 関屋本村町 1 丁目的一部分 303 関屋松波町 1～3 丁目
第 303 投票区	関屋地区公民館 (関屋昭和町 3-148-1)	関新 1 丁目的一部分 302 関新 2、3 丁目 関屋の一部 302 304 関屋御船蔵町 関屋金鉢山町 関屋昭和町 2、3 丁目 関屋新町通 2 丁目 関屋田町 4 丁目 関屋本村町 1 丁目的一部分 302 関屋本村町 2 丁目
第 304 投票区	浜浦小学校 (浜浦町 1-1)	汐見台 信濃町 関屋の一部 302 303 関屋金衛町 1、2 丁目 関屋昭和町 1 丁目 関屋浜松町 浜浦町 1、2 丁目 文京町
第 305 投票区	有明台小学校 (有明台 4-1)	有明大橋町 有明台 関南町 関屋大川前 1、2 丁目 関屋恵町 堀割町 弥生町
第 306 投票区	白山小学校 (川端町 1-1)	一番堀通町の一部 301 上大川前通 1～5 番町 川端町 1～5 丁目 西堀通 1～3 番町 西堀前通 1～5 番町 東堀通 1～5 番町 東堀前通 1～5 番町 古町通 1～5 番町 本町通 1～5 番町 横一番町
第 307 投票区	寄居中学校 (営所通 2-592-12)	旭町通 1、2 番町 営所通 1、2 番町 下旭町 水道町 1 丁目的一部分 302 水道町 2 丁目 寺裏通 1、2 番町 西中町 (西船見町の一部 310 311) 西堀通 4、5 番町 西堀前通 6 番町 東中通 1、2 番町 古町通 6 番町 南横堀町 寄居町
第 308 投票区	新潟小学校 (東大畑通 1-679)	北大畑町 北浜通 1 番町 (2 番町) 田中町の一部 310 中大畑町 西大畑町 西堀通 6～8 番町 西堀前通 7～9 番町 東堀通 8、9 番町 東大畑通 1、2 番町 二葉町 1、2 丁目 古町通 7～9 番町 南大畑町 南浜通 1、2 番町
第 309 投票区	クロスパルにいがた (礎町通 3-2086)	相生町 礎町通 1～6 ノ町 礎町通上 1 ノ町 上大川前通 6～11 番町 川端町 6 丁目 北多門町 北毘沙門町 下大川前通 1～7 ノ町 新島町通 1～5 ノ町 住吉町 月町 豊照町 並木町 西厩島町 花町 東厩島町 東堀通 6、7 番町 東堀前通 6～9 番町 東湊町通 1～3 ノ町 船場町 1 丁目 本町通 6～11 番町 本間町 1、2 丁目 秣川岸通 1、2 丁目 見方町 湊町通 1、2 ノ町 南多門町 南毘沙門町 雪町 芳町
第 310 投票区	二葉コミュニティハウス (古町通 13-5148-2)	曙町 上大川前通 1 2 番町 田中町の一部 308 (西船見町の一部 307 311) 西堀通 9～11 番町 西堀前通 10、11 番町 東堀通 10～13 番町 東堀前通 10、11 番町 二葉町 3 丁目 古町通 10～13 番町 本町通 12、13 番町 夕栄町 横六番町 横七番町通 1 丁目 四ツ屋町 1 丁目

投票区	投票所・所在地	区域
第311投票区	新潟柳都中学校 (栄町3-4213)	祝町 浮洲町 海辺町1、2番町 烏帽子町 翁町1、2丁目 寄附町 窪田町1～7丁目 寿町1、2丁目 栄町1～3丁目 菅根町 忠蔵町 寺山町 西受地町 (西船見町の一部 307 310) 東受地町 東湊町通4ノ町 雲雀町 船見町2丁目 本町通14番町 室町1、2丁目 元祝町 山田町1、2丁目 横七番町通2、3丁目 四ツ屋町2、3丁目 寄合町
第312投票区	北部総合コミュニティセンター (附船町1-4385-1)	赤坂町1～3丁目 稲荷町 入船町1～6丁目 魁町 田町1～3丁目 附船町1～3丁目 西湊町通1～4ノ町 舂川岸町 早川町1～3丁目 東入船町 船場町2丁目 (船見町1丁目) 本間町3丁目 松岡町 緑町 湊町通3、4ノ町 元下島町 柳島町1～4丁目 横七番町通4、5丁目
第313投票区	南万代小学校 (幸西4-1-1)	春日町 幸町 幸西1～4丁目 花園1丁目の一部 316 320 東大通1丁目的一部分 316 東大通2丁目的一部分 315 弁天1～3丁目 水島町 南万代町 八千代1、2丁目
第314投票区	宮浦中学校 (万代5-6-1)	三和町 沼垂西2、3丁目 万代1～5丁目 万代島
第315投票区	万代長嶺小学校 (東万代町4-1)	蒲原町 天明町 沼垂西1丁目 万代6丁目 東大通2丁目的一部分 313 東万代町
第316投票区	長嶺保育園 (明石2-1-51)	明石1、2丁目 長嶺町 花園1丁目的一部分 313 320 花園2丁目 東大通1丁目的一部分 313
第317投票区	沼垂保育園 (沼垂東4-8-36)	沼垂東3～6丁目 日の出3丁目的一部分 318 竜が島1、2丁目
第318投票区	沼垂小学校 (鏡が岡5-5)	鏡が岡 紫竹1丁目 西馬越 沼垂東1、2丁目 日の出1、2丁目 日の出3丁目的一部分 317 本馬越1、2丁目
第319投票区	笹口小学校 (笹口2-47)	笹口 笹口1～3丁目 南笹口1、2丁目 米山1丁目
第320投票区	恵光学園第一幼稚園 (天神尾1-4-1)	天神1、2丁目 天神尾1、2丁目 花園1丁目的一部分 313 316 米山 米山2丁目
第321投票区	県立新潟テクノスクール (鏡西1-11-2)	鏡1～3丁目 鏡西1丁目 鏡西2丁目的一部分 322 紫竹山1丁目的一部分 322 紫竹山2丁目 紫竹山3丁目的一部分 216 紫竹山4、5丁目 米山3、4丁目
第322投票区	紫竹山小学校 (紫竹山1-12-1)	鏡西2丁目的一部分 321 神道寺 神道寺1～3丁目 神道寺南1、2丁目 紫竹山1丁目的一部分 321 紫竹山6、7丁目 女池東1丁目 堀之内南2丁目的一部分 326 米山5、6丁目 和合町1丁目

投票区	投票所・所在地	区域
第323投票区	桜が丘小学校 (姥ヶ山 6-1-21)	姥ヶ山の一部 324 姥ヶ山 3～6丁目 京王 1～3丁目 高志 1、2丁目 山二ツの一部 499 山二ツ 1～5丁目
第324投票区	山潟小学校 (弁天橋通 3-3-1)	姥ヶ山の一部 323 姥ヶ山 1、2丁目 清五郎 長潟 長潟 1～3丁目 弁天橋通 1～3丁目 南長潟 美の里
第325投票区	愛泉こども園 (上所 3-14-1)	上所 1～3丁目 上所中 1～3丁目 下所島 1、2丁目
第326投票区	上所小学校 (近江 3-2-1)	近江 1～3丁目 上近江 1丁目的一部分 327 下所島 新和 1丁目的一部分 330 新和 2丁目 東幸町 堀之内 堀之内南 1丁目 堀之内南 2丁目的一部分 322 堀之内南 3丁目
第327投票区	上山小学校 (女池上山 1-1-28)	愛宕 1丁目 上近江 1丁目的一部分 326 上近江 3、4丁目 上所上 1～3丁目 (新光町の一部 331) 東出来島 南出来島 1丁目 女池上山 1、2、5丁目 女池北 1丁目 女池神明 2、3丁目 女池西 1、2丁目
第328投票区	女池小学校 (女池 6-4-1)	小張木 1～3丁目 桜木町 鳥屋野の一部 329 女池 1、2丁目 女池 5～8丁目 女池神明 1丁目 女池南 1～3丁目 和合町 2丁目
第329投票区	鳥屋野小学校 (美咲町 2-4-7)	愛宕 2丁目 上沼 大島 親松 湖南 太右エ門新田の一部 428 高美町 鳥屋野の一部 328 鳥屋野 2～4丁目 鳥屋野南 1～3丁目 美咲町 2丁目
第330投票区	鳥屋野中学校 (女池 4-31-1)	上近江 2丁目 新和 1丁目的一部分 326 新和 3、4丁目 女池 3、4丁目 和合町 3丁目
第331投票区	上山コミュニティハウス (網川原 2-1-15)	愛宕 3丁目 網川原 1、2丁目 (新光町の一部 327) (出来島) 出来島 1、2丁目 鳥屋野 1丁目 美咲町 1丁目 南出来島 2丁目 女池上山 3、4丁目

エ 江南区（第 401 投票区～第 428 投票区）

備考 四角で囲んだ数字は区域の一部を含む他の投票区を指す。

投票区	投票所・所在地	区域
第 4 0 1 投票区	亀田第一保育園 (亀田新明町 2-6-1)	亀田新明町 1～3 丁目 亀田本町 2 丁目の一部 403 407 亀田本町 3 丁目の一部 403 亀田本町 4 丁目 東本町 4 丁目の一部 402 東本町 5 丁目 船戸山 4 丁目の一部 403
第 4 0 2 投票区	亀田第二保育園 (諏訪 1-6-10)	稲葉 1～3 丁目 亀田東町 1 丁目 亀田東町 3 丁目の一部 404 亀田東町 4 丁目の一部 404 亀田向陽 1、2 丁目 亀田水道町 1 丁目 亀田水道町 2 丁目の一部 404 諏訪 1～3 丁目 東本町 1 丁目の一部 407 東本町 3 丁目の一部 407 東本町 4 丁目の一部 401
第 4 0 3 投票区	亀田市民会館 (船戸山 5-7-2)	梅見台 1～3 丁目 荻曾根 荻曾根 1～4 丁目 荻曾根 5 丁目の一部 410 亀田緑町 2 丁目の一部 410 亀田緑町 4 丁目の一部 410 亀田本町 2 丁目の一部 401 407 亀田本町 3 丁目の一部 401 城所 2 丁目の一部 405 茅野山 1～3 丁目 手代山 1、2 丁目 日水 1 丁目の一部 405 日水 2、3 丁目 船戸山 1 丁目 船戸山 2 丁目の一部 407 船戸山 3 丁目 船戸山 4 丁目の一部 401 船戸山 5 丁目 元町 2 丁目の一部 405 元町 3～5 丁目
第 4 0 4 投票区	亀田第三保育園 (亀田東町 3-5-15)	曙町 1 丁目の一部 411 亀田東町 2 丁目 亀田東町 3 丁目の一部 402 亀田東町 4 丁目の一部 402 亀田水道町 2 丁目の一部 402 亀田水道町 3 丁目の一部 408 亀田水道町 4 丁目の一部 408 所島 1、2 丁目 袋津 1～4 丁目 袋津 5 丁目の一部 411 袋津 6 丁目の一部 408 411
第 4 0 5 投票区	亀田中学校 (城山 1-3-5)	城所 亀田新明町 4、5 丁目 城所 1 丁目 城所 2 丁目的一部分 403 城山 1～4 丁目 日水 1 丁目的一部分 403 元町 1 丁目 元町 2 丁目的一部分 403
第 4 0 6 投票区	早通小学校 (亀田早通 5-7-2)	下早通 1、2 丁目 長瀧 1 丁目 早通 1～6 丁目 東早通 2 丁目 丸瀧 1 丁目
第 4 0 7 投票区	亀田第四保育園 (西町 4-6-24)	旭 1～4 丁目 亀田大月 1 丁目 亀田本町 1 丁目 亀田本町 2 丁目的一部分 401 403 西町 1～6 丁目 東船場 1～5 丁目 東本町 1 丁目的一部分 402 東本町 2 丁目 東本町 3 丁目的一部分 402 船戸山 2 丁目的一部分 403
第 4 0 8 投票区	亀田東児童館 (亀田水道町 4-1-48)	亀田水道町 3 丁目的一部分 404 亀田水道町 4 丁目的一部分 404 亀田水道町 5 丁目 三條岡 1、2 丁目 砂岡 1 丁目 砂岡 2 丁目的一部分 411 砂岡 3 丁目的一部分 411 砂岡 4 丁目 砂崩 砂山 1、2 丁目 袋津の一部 411 袋津 6 丁目的一部分 404 411
第 4 0 9 投票区	亀田第五保育園 (亀田中島 2-4-14)	亀田大月 2、3 丁目 亀田中島 1～4 丁目 山二ツの一部 323
第 4 1 0 投票区	江南区役所 (泉町 3-4-5)	泉町 1～5 丁目 鶯ノ子 1～4 丁目 荻曾根 5 丁目的一部分 403 亀田緑町 1 丁目 亀田緑町 2 丁目的一部分 403 亀田緑町 3 丁目 亀田緑町 4 丁目的一部分 403 亀田四ツ興野 1～5 丁目 五月町 1～3 丁目 早苗 1、2 丁目

投票区	投票所・所在地	区域
第411投票区	亀田あけぼの会館 (曙町3-6-2)	袋津の一部 ⁴⁰⁸ 曙町1丁目の一部 ⁴⁰⁴ 曙町2～5丁目 砂岡2丁目の一部 ⁴⁰⁸ 砂岡3丁目の一部 ⁴⁰⁸ 砂岡5丁目 袋津5丁目の一部 ⁴⁰⁴ 袋津6丁目の一部 ⁴⁰⁴ ⁴⁰⁸
第412投票区	江南区役所横越出張所 (横越中央1-1-1)	いぶき野1、2丁目 横越 横越上町1～5丁目 横越中央1～8丁目 横越東町1、2丁目
第413投票区	横越農村環境改善センター (沢海3-1-30)	沢海1～3丁目
第414投票区	木津地域研修センター (木津2-3-28)	木津1～5丁目 木津工業団地
第415投票区	二本木地区コミュニティセンター (二本木3-2-50)	二本木1～5丁目
第416投票区	小杉地区コミュニティセンター (小杉3-11-26)	小杉1～5丁目 平山
第417投票区	藤山会館 (藤山1-6-28)	うぐいす1、2丁目 駒込1、2丁目 藤山1、2丁目
第418投票区	焼山集落開発センター (阿賀野2-1-20)	阿賀野1、2丁目
第419投票区	サンウィング横越 (横越川根町2-20-1)	茜ヶ丘 横越川根町1～5丁目
第420投票区	大江山農村環境改善センター (細山401)	蔵岡 笹山 直り山 西山 細山 松山
第421投票区	丸山小学校 (丸山300)	北山 丸山 丸山ノ内善之丞組 茗荷谷
第422投票区	大淵小学校 (大淵1760-1)	江口 大淵 三百地 西野
第423投票区	曾野木連絡所 (天野2-7-2)	天野 天野1～3丁目 嘉木 楚川 曾川 俵柳の一部 ⁴²⁸
第424投票区	鍋潟新田自治会館 (丸潟新田275)	鍋潟新田 丸潟新田

投票区	投票所・所在地	区域
第425投票区	両川連絡所 (酒屋町 821-8)	嘉瀬 上和田 酒屋町 花ノ牧 両川1丁目
第426投票区	割野集落開発センター (割野 684)	両川2丁目 割野
第427投票区	和田公民館 (和田 1482)	平賀 舞潟 和田
第428投票区	東曾野木小学校 (鐘木 214-1)	祖父興野 久蔵興野 鐘木 曾野木1、2丁目 太右エ門新田の一部 329 俵柳の一部 423

才 秋葉区（第 501 投票区～第 526 投票区）

備考 四角で囲んだ数字は区域の一部を含む他の投票区を指す。

投票区	投票所・所在地	区域
第 5 0 1 投票区	新津第一小学校 (新津本町 4-4-3)	善道町 1、2 丁目 田家 1 丁目の一部 505 中沢町 新津本町 1 丁目の一部 503 新津本町 2～4 丁目
第 5 0 2 投票区	北上公会堂 (北上 3-13-11)	北上 1 丁目 北上 2 丁目的一部分 523 北上 3 丁目 下興野町
第 5 0 3 投票区	新津第三小学校 (山谷町 3-4785)	大鹿の一部 514 古田 古田 1、2 丁目 古田 3 丁目的一部分 514 古田 4 丁目 善道 新津本町 1 丁目的一部分 501 美善 1、2 丁目 美幸町 1～3 丁目 山谷町 1～3 丁目
第 5 0 4 投票区	秋葉区役所 (程島 2009)	朝日の一部 515 新栄町 田家 2 丁目的一部分 505 中村 新津 新津緑町 西島 西古津の一部 515 東島の一部 515 程島 南町
第 5 0 5 投票区	田家町内会館（氏子会館） (田家 3-1)	田家 田家 1 丁目的一部分 501 田家 2 丁目的一部分 504 田家 3 丁目 吉岡町
第 5 0 6 投票区	草水町内会館 (草水町 3-5-1)	草水町 1～3 丁目 小口の一部 517 518 滝谷町の一部 507 519
第 5 0 7 投票区	柄目木自治会館 (柄目木 309-4)	飯柳 柄目木 滝谷町の一部 506 519 秋葉 2 丁目的一部分 519 520
第 5 0 8 投票区	大安寺集落開発センター (大安寺 318-2)	金屋の一部 518 大安寺 中新田 東金沢 六郷の一部 518
第 5 0 9 投票区	旧満日小学校 (七日町 17-乙)	大蔵 七日町 満願寺の一部 521 523
第 5 1 0 投票区	結幼稚園 (結 160-3)	荻島 1 丁目的一部分 511 荻島 2 丁目的一部分 511 田島の一部 511 福島 みそら野 1～3 丁目 結
第 5 1 1 投票区	おぎかわ保育園 (中野 3-20-7)	荻島 1 丁目的一部分 510 荻島 2 丁目的一部分 510 荻島 3 丁目 車場 1 丁目的一部分 512 522 車場 2 丁目的一部分 522 中野 1～3 丁目 田島の一部 510
第 5 1 2 投票区	市之瀬幼稚園 (市之瀬 349-2)	市之瀬 覚路津の一部 513 車場 1 丁目的一部分 511 522
第 5 1 3 投票区	小合小学校 (出戸 180)	梅ノ木 浦興野 大秋 覚路津の一部 512 川根 小戸下組の一部 514 子成場 小屋場 出戸 新津四ツ興野 蕨曾根

投票区	投票所・所在地	区域
第514投票区	小合東小学校 (小戸上組 234)	大鹿の一部 503 栗宮 古田3丁目の一部 503 小戸上組 小戸下組の一部 513
第515投票区	金津地区コミュニティセンター (古津 597)	朝日の一部 504 金津の一部 516 蒲ヶ沢 西古津の一部 504 東島の一部 504 古津 割町の一部 516
第516投票区	金津公会堂 (金津 618-2)	金津の一部 515 塩谷 割町の一部 515
第517投票区	小口公会堂 (小口 1013)	小口の一部 506 518
第518投票区	新関コミュニティセンター (下新 364-1)	安部新 市新 大関 岡田 金屋の一部 508 北 小口の一部 506 517 下新 新郷屋 羽下 六郷の一部 508
第519投票区	秋葉会館 (秋葉 1-17-3)	秋葉1丁目 秋葉2丁目の一部 507 520 秋葉3丁目 滝谷町の一部 506 507
第520投票区	新津第二小学校 (新町 2-3-3)	秋葉2丁目の一部 507 519 金沢町1～4丁目 新町1～3丁目 滝谷本町 日宝町
第521投票区	新金沢保育園 (新金沢町 12-11)	新金沢町 新津東町1～3丁目 西金沢 満願寺の一部 509 523
第522投票区	荻川小学校 (車場 922-1)	あおば通1、2丁目 荻野町 こがね町 車場 車場1丁目の一部 511 512 車場2丁目の一部 511 車場3～5丁目 中野4、5丁目
第523投票区	川口地域交流会館 (川口 392-5)	川口 北潟 北上 北上2丁目の一部 502 北上新田 古田ノ内大野開 さつき野1～4丁目 満願寺の一部 509 521
第524投票区	小須戸まちづくりセンター (小須戸 120-1)	小須戸 新保 横川浜の一部 525 竜玄
第525投票区	小須戸きずなの家 (小向 1744)	小向 水田 横川浜の一部 524
第526投票区	小須戸地区ふれあい会館 (矢代田 35)	天ヶ沢 鎌倉 舟戸1、2丁目 松ヶ丘1丁目 矢代田

カ 南 区 (第 601 投票区～第 621 投票区)

備考 四角で囲んだ数字は区域の一部を含む他の投票区を指す。

投票区	投票所・所在地	区域
第 6 0 1 投票区	白根小学校 (白根 1407)	鯉瀬の一部 607 鯉瀬 1 丁目 神屋の一部 607 小坂 十五間 上下諏訪木の一部 602 607 七軒の一部 607 七軒町 白根の一部 602 607 白根ノ内七軒の一部 602 607 白根魚町 白根四ツ興野 助次右エ門組の一部 602 607 能登の一部 602 607 能登 1、2 丁目 保坂
第 6 0 2 投票区	諏訪木保育園 (白根水道町 10-35)	上下諏訪木の一部 601 607 白根の一部 601 607 白根水道町 白根ノ内七軒の一部 601 607 白根日の出町 助次右エ門組の一部 601 607 田中 戸頭の一部 607 能登の一部 601 607 平成町
第 6 0 3 投票区	茨曾根地域生活センター (茨曾根 3443)	茨曾根の一部 605 清水 東萱場
第 6 0 4 投票区	新飯田地域生活センター (新飯田 1261-1)	上新田 新飯田
第 6 0 5 投票区	庄瀬小学校 (菱瀬新田 193)	飯島 茨曾根の一部 603 鋳物師興野 兎新田 牛崎 沖新保 上道湯 上八枚の一部 606 608 蜘蛛興野 下道湯の一部 606 十二道島 庄瀬 次郎右エ門興野 菱瀬 菱瀬新田 古川新田 真木
第 6 0 6 投票区	小林保育園 (下木山 613)	和泉 浦梨 上木山 上八枚の一部 605 608 櫛笥 下木山 下道湯の一部 605 蔵主 田尾 鍋湯 平湯 平湯新田 万年
第 6 0 7 投票区	白根地域生活センター (白根 1136-1)	鯉瀬の一部 601 神屋の一部 601 小蔵子の一部 609 上下諏訪木の一部 601 602 七軒の一部 601 白根の一部 601 602 白根ノ内七軒の一部 601 602 白根東町 1 丁目 白根古川 親和町 杉菜 助次右エ門組の一部 601 602 戸頭の一部 602 能登の一部 601 602
第 6 0 8 投票区	ワークセンターしらはす (戸石 45-2)	上浦 上八枚の一部 605 606 下八枚 新生町 1～3 丁目 戸石 中小見
第 6 0 9 投票区	白井地域生活センター (白井 1193-1)	赤渋 朝捲 白井 小蔵子の一部 607 大郷の一部 610 中山 西笠巻 引越 堀掛
第 6 1 0 投票区	大郷地域生活センター (犬鼻新田 751-6)	犬鼻新田 大郷の一部 609 西酒屋 東笠巻の一部 611 612
第 6 1 1 投票区	大鷲保育園 (東笠巻新田 270-2)	西笠巻新田 東笠巻の一部 610 612 東笠巻新田 鷲ノ木新田の一部 612 614 615
第 6 1 2 投票区	中鷲ノ木ふれあいセンター (鷲ノ木新田 973)	獺ケ通 東笠巻の一部 610 611 鷲ノ木新田の一部 611 614 615

投票区	投票所・所在地	区域
第613投票区	根岸小学校 (山崎興野 2288)	上塩俵の一部 615 北田中 下塩俵 下山崎 新山崎町1～3丁目 高井興野 高井東1～3丁目 中塩俵 根岸 松橋 山崎興野
第614投票区	大通保育園 (鷺ノ木新田 5681)	大通1、2丁目 大通西 鷺ノ木新田の一部 611 612 615
第615投票区	大通地域生活センター (大通南 4-105)	大通黄金1～7丁目 大通南1～6丁目 上塩俵の一部 613 鷺ノ木新田の一部 611 612 614
第616投票区	味方出張所 (味方 1544)	味方
第617投票区	西白根公民館 (西白根 1563-1)	西白根
第618投票区	七穂公民館 (吉江 238-1)	居宿 大倉 大倉新田 山王 山王新田 七穂 吉江 吉田新田
第619投票区	南区役所月潟出張所 (月潟 535)	大別當 月潟 西萱場
第620投票区	曲通多目的共同利用施設 (上曲通 24)	上曲通 下曲通
第621投票区	東長嶋集落開発センター (東長嶋 89-7)	木滑 釣寄 釣寄新 東長嶋

キ 西 区 (第 701 投票区～第 736 投票区)

備考 四角で囲んだ数字は区域の一部を含む他の投票区を指す。

投票区	投票所・所在地	区域
第 7 0 1 投票区	坂井輪中学校 (寺尾上 3-1-36)	寺尾の一部 704 寺尾上 1～4 丁目 寺尾上 5 丁目の一部 702 寺尾上 6 丁目の一部 702 寺尾東 1 丁目の一部 704 寺尾東 2、3 丁目
第 7 0 2 投票区	新通小学校 (坂井東 6-18-1)	坂井 735 坂井 3 丁目 坂井砂山 1～4 丁目 坂井東 6 丁目 新田 新通の一部 703 726 735 大学南 1 丁目の一部 714 716 735 寺尾上 5 丁目の一部 701 寺尾上 6 丁目の一部 701
第 7 0 3 投票区	坂井東小学校 (坂井東 5-17-1)	亀貝 小新の一部 705 707 坂井 1 丁目的一部分 704 坂井 2 丁目 坂井東 3～5 丁目 新通の一部 702 726 須賀 流通センター 1～6 丁目
第 7 0 4 投票区	坂井輪小学校 (坂井東 1-2-1)	小針 6～8 丁目 小針南 小針南台の一部 706 坂井 1 丁目的一部分 703 坂井東 1、2 丁目 寺尾の一部 701 寺尾朝日通 寺尾東 1 丁目的一部分 701 寺尾前通 1～3 丁目
第 7 0 5 投票区	小新中学校 (小新西 3-18-1)	小新の一部 703 707 小新大通 1、2 丁目 小新西 1～3 丁目 小新南 1、2 丁目
第 7 0 6 投票区	小針小学校 (小針 2-36-1)	(青山水道) 小針 2 丁目 小針 4 丁目的一部分 707 小針 5 丁目 小針上山の一部 710 小針が丘の一部 712 小針藤山 小針南台の一部 704 東青山 1 丁目的一部分 708
第 7 0 7 投票区	小針中学校 (小針 1-37-1)	小新の一部 703 705 小新 1～5 丁目 小針 1、3 丁目 小針 4 丁目的一部分 706 平島 1 丁目的一部分 708
第 7 0 8 投票区	東青山小学校 (青山 261-1)	青山 青山 1～3 丁目 青山新町 浦山 1 丁目 東青山 1 丁目的一部分 706 東青山 2 丁目 平島 平島 1 丁目的一部分 707 平島 2、3 丁目
第 7 0 9 投票区	青山コミュニティハウス (青山 6-16-20)	青山 4 丁目的一部分 710 青山 5、6 丁目 浦山 2～4 丁目 関屋堀割町
第 7 1 0 投票区	青山小学校 (西有明町 4-1)	(青山) 青山 4 丁目的一部分 709 青山 7、8 丁目 有明町 小針上山の一部 706 西有明町 松美台
第 7 1 1 投票区	真砂小学校 (真砂 3-24-1)	西小針台 3 丁目 (真砂町) 真砂 1 丁目的一部分 712 真砂 2～4 丁目 松海が丘 1～4 丁目
第 7 1 2 投票区	坂井輪コミュニティセンター (小針西 1-12-12)	小針が丘の一部 706 小針台 小針西 1、2 丁目 寺尾台 1、2 丁目 西小針台 1、2 丁目 真砂 1 丁目的一部分 711
第 7 1 3 投票区	五十嵐中学校 (上新栄町 5-3-1)	上新栄町 1～4 丁目 上新栄町 5 丁目的一部分 714 寺尾北 1、2 丁目 寺尾台 3 丁目 (寺尾中央公園) 寺尾西 1 丁目 寺尾西 5 丁目的一部分 714

投票区	投票所・所在地	区域
第714投票区	五十嵐小学校 (寺尾西 4-23-1)	五十嵐1の町 五十嵐東1～3丁目 上新栄町5丁目の一部 713 上新栄町6丁目 大学南1丁目の一部 702 716 735 寺尾西2～4丁目 寺尾西5丁目の一部 713
第715投票区	上五十嵐保育園 (五十嵐2の町 8404)	五十嵐2の町の一部 716
第716投票区	内野小学校 (内野山手 2-18-36)	五十嵐2の町の一部 715 内野山手1、2丁目 大学南1丁目的一部分 702 714 735 大学南2丁目
第717投票区	西地区公民館 (内野町 603)	内野町 槇尾
第718投票区	内野中学校 (内野西 1-10-1)	五十嵐3の町北 五十嵐3の町中 五十嵐3の町西 五十嵐3の町東 五十嵐3の町南 五十嵐下崎山 五十嵐中島 五十嵐中島1、2丁目 五十嵐中島3丁目的一部分 719 内野瀉端 内野戸中才 内野西1～3丁目 内野西が丘1、2丁目 (内野瀉向) (内野崎山) (内野長瀉) (内野早角)
第719投票区	西コミュニティセンター (内野上新町 11810)	五十嵐上崎山 五十嵐中島3丁目的一部分 718 五十嵐中島4、5丁目 五十嵐西 内野上新町 内野関場 内野西が丘3丁目 新中浜1～6丁目 中権寺的一部分 720
第720投票区	中権寺公民館 (中権寺 2821)	赤塚の一部 721 722 723 中権寺的一部分 719
第721投票区	木山小学校 (谷内 1886)	赤塚の一部 720 722 723 神山 木山 東山 谷内
第722投票区	赤塚小学校 (赤塚 4478)	赤塚の一部 720 721 723 坂田 山崎
第723投票区	新潟国際情報大学 (みずき野 3-1-1)	赤塚の一部 720 721 722 藤蔵新田 みずき野1～6丁目
第724投票区	保古野木保育園 (保古野木 901)	小見郷屋 勘助郷屋 小瀬 早瀉 藤野木 保古野木 前野外新田 明田
第725投票区	中野小屋連絡所 (中野小屋 590-4)	大友 金巻新田 田瀉 田島 道河原 中野小屋
第726投票区	笠木小学校 (笠木 1695)	笠木 新通的一部分 702 703 735 曾和 高山
第727投票区	黒埼南部公民館 (黒鳥 984)	緒立流通1、2丁目 北場的一部分 732 黒鳥 鳥原的一部分 730 731 732 733

投票区	投票所・所在地	区域
第728投票区	黒崎南小学校 (木場 911-1)	板井の一部 729 金巻の一部 730 木場 小平方の一部 730
第729投票区	板井公民館 (板井 2597)	板井の一部 728
第730投票区	黒崎農村環境改善センター (金巻 746-3)	大野町の一部 731 金巻の一部 728 小平方の一部 728 鳥原の一部 727 731 732 733 鳥原新田
第731投票区	大野小学校 (大野町 3140 乙)	大野町の一部 730 鳥原の一部 727 730 732 733
第732投票区	黒崎市民会館 (鳥原 909-1)	北場の一部 727 善久 立仏の一部 733 734 鳥原の一部 727 730 731 733 山田の一部 733 734
第733投票区	山田小学校 (山田 2781-2)	立仏の一部 732 734 鳥原の一部 727 730 731 732 山田の一部 732 734
第734投票区	黒崎北部公民館 (ときめき西 4-1-1)	立仏の一部 732 733 寺地 ときめき西1～4丁目 ときめき東1丁目 山田の一部 732 733
第735投票区	新通つばさ小学校 (大野 137)	大野 坂井の一部 702 新通の一部 702 703 726 新通西1、2丁目 新通南1～3丁目 大学南1丁目の一部 702 714 716
第736投票区	四ツ郷屋公民館 (四ツ郷屋 1830)	四ツ郷屋

ク 西蒲区（第 801 投票区～第 829 投票区）

備考 四角で囲んだ数字は区域の一部を含む他の投票区を指す。

投票区	投票所（所在地）	区域
第 801 投票区	巻地区公民館 （巻甲 635）	赤鑑の一部 804 巻甲の一部 803 804 805
第 802 投票区	巻つくし保育園 （堀山新田 256）	安尻の一部 804 下和納 堀山新田 巻乙
第 803 投票区	西蒲区役所 （巻甲 2690-1）	中郷屋 葉萱場 巻甲の一部 801 804 805 割前の一部 805
第 804 投票区	西蒲区巻地域保健福祉センター （巻甲 4363）	赤鑑の一部 801 安尻の一部 802 潟頭の一部 806 巻甲の一部 801 803 805
第 805 投票区	巻やすらぎ会館 （巻甲 121-1）	羽田 東汰上 巻甲の一部 801 803 804 割前の一部 803
第 806 投票区	漆山西保育園 （並岡 10-2）	漆山の一部 807 柿島 潟頭の一部 804 河井 栄町 桜林 並岡 馬堀 山島
第 807 投票区	漆山東保育園 （漆山 3320）	漆山の一部 806 巻東町
第 808 投票区	かきの実保育園 （仁箇 1443-1）	竹野町 稲島 仁箇 布目 伏部 前田 鷲ノ木の一部 809
第 809 投票区	入徳館野外研修場 （峰岡 444-2）	角海浜 上木島 五ヶ浜 下木島 平沢 福井 舟戸 松郷屋 峰岡 鷲ノ木の一部 808
第 810 投票区	松野尾地域コミュニティセンター （松野尾 2852-3）	新保 巻大原 松野尾 松山
第 811 投票区	七浦保育園 （越前浜 6905-6）	越前浜 角田浜
第 812 投票区	岩室農村環境改善センター （和納 2-21-1）	和納の一部 813 和納 1 丁目の一部 813 和納 2 丁目の一部 813 和納 3 丁目
第 813 投票区	和納小学校 （和納 1212）	高橋 津雲田 富岡 原 和納の一部 812 和納 1 丁目の一部 812 和納 2 丁目の一部 812

投票区	投票所（所在地）	区域
第814投票区	岩室出張所（西中 860）	油島 新谷 植野新田 潟上 北野 白鳥 高畑 夏井 西中 西長島 西船越 南谷内 横曾根
第815投票区	岩室保育園（橋本 101-1）	石瀬 岩室温泉 金池 久保田 栄 猿ヶ瀬 橋本 樋曾
第816投票区	間瀬公民館（間瀬 4287-1）	間瀬
第817投票区	鑑郷小学校（天竺堂 412-4）	川崎の一部 818 真田 下山 天竺堂 中島 西汰上 横島の一部 818
第818投票区	いこいの家西川荘（川崎 308-4）	押付の一部 819 川崎の一部 817 鮎 旗屋の一部 819 横島の一部 817 松崎の一部 819 矢島
第819投票区	西川出張所（旗屋 585-1）	押付の一部 818 曾根の一部 820 旗屋の一部 818 松崎の一部 818
第820投票区	曾根小学校（曾根 750）	桑山 善光寺 善光寺村受 曾根の一部 819 旗屋村受
第821投票区	升潟小学校（升潟 2179）	浦村の一部 822 大潟の一部 822 大関の一部 822 兵右衛門新田の一部 822 升潟の一部 822
第822投票区	貝柄地区集会所 （貝柄 805-6）	浦村の一部 821 大潟の一部 821 大潟村古新田受 大関の一部 821 貝柄 貝柄新田 三角野新田 兵右衛門新田の一部 821 堀上新田 升岡 升潟の一部 821 與兵衛野新田
第823投票区	潟東出張所（三方 1）	井随 大原 熊谷 三方 番屋 山口新田
第824投票区	横戸集会所（横戸 137）	卯八郎受 遠藤 横戸
第825投票区	大曾根集落開発センター （大曾根 1298）	茨島 今井 大曾根 国見 称名 美里 南
第826投票区	五之上ふれあいセンター （五之上 253）	五之上
第827投票区	中之口東小学校（小吉 1100）	潟浦新 上小吉 高野宮 小吉の一部 828 中之口の一部 828 長場 針ヶ曾根 東小吉 東中 門田の一部 828 六分
第828投票区	中之口出張所（中之口 626）	姥島 小吉の一部 827 中之口の一部 827 羽黒 東船越 福島の一部 829 真木 門田の一部 827
第829投票区	中之口西小学校（打越甲 244）	打越 河間 道上 福島の一部 828 牧ヶ島 三ツ門

(4) 開票区、開票所及び開票区域に関する調

開票区	開票所（所在地）	区 域（投票区の数）
北 区	豊栄総合体育館 （北区嘉山 488-3）	第 101 投票区から第 121 投票区まで （21 ヲ所）
東 区	東総合スポーツセンター （東区はなみずき 3-4-1）	第 201 投票区から第 221 投票区まで （21 ヲ所）
中央区	新潟市体育館 （中央区一番堀通町 3-1）	第 301 投票区から第 331 投票区まで （31 ヲ所）
江南区	亀田市民会館 （江南区船戸山 5-7-2）	第 401 投票区から第 428 投票区まで （28 ヲ所）
秋葉区	秋葉区総合体育館 （秋葉区程島 2009）	第 501 投票区から第 526 投票区まで （26 ヲ所）
南 区	白根カルチャーセンター （南区上下諏訪木 1775-1）	第 601 投票区から第 621 投票区まで （21 ヲ所）
西 区	西総合スポーツセンター （西区五十嵐 1 の町 6368-48）	第 701 投票区から第 736 投票区まで （36 ヲ所）
西蒲区	巻体育館 （西蒲区巻甲 647）	第 801 投票区から第 829 投票区まで （29 ヲ所）

3 候補者及び当選人

(1) 候補者及び当選人に関する調

届出 受理 番号	届 出 年月日	届出 の別	ふりがな 候補者氏名	性 別	本籍	住 所	年 齢	党 派	職 業	新現 元別	当落 の別
1	令和4年 5月12日	本人	はなずみ 英世 <small>はなずみ ひでよ</small> (花角 英世)	男	千葉県	新潟県新潟市中央区	64歳	無所属	新潟県知事	現	当
2	令和4年 5月12日	本人	かたぎり 片桐 なおみ <small>かたぎり なおみ</small> (片桐 奈保美)	女	新潟県	新潟県新潟市西区	72歳	無所属	会社役員	新	落

備考1 通称使用の場合は、通称を記載し、()内に戸籍上の氏名を表示した。

2 本籍は、都道府県名のみを表示した。

3 年齢は、選挙期日現在における満年齢である。

(2) 党派別、新、現、元別候補者数及び当選人数に関する調

		候補者数				当選人数			
		新	現	元	計	新	現	元	計
無所属	男		1		1		1		1
	女	1			1				
	計	1	1		2		1		1
計	男		1		1		1		1
	女	1			1				
	計	1	1		2		1		1

(3) 年齢別、男女別候補者数及び当選人数に関する調

	候補者数			当選人数		
	男	女	計	男	女	計
25歳～29歳						
30歳～34歳						
35歳～39歳						
40歳～44歳						
45歳～49歳						
50歳～54歳						
55歳～59歳						
60歳～64歳	1		1	1		1
65歳～69歳						
70歳以上		1	1			
計	1	1	2	1		1

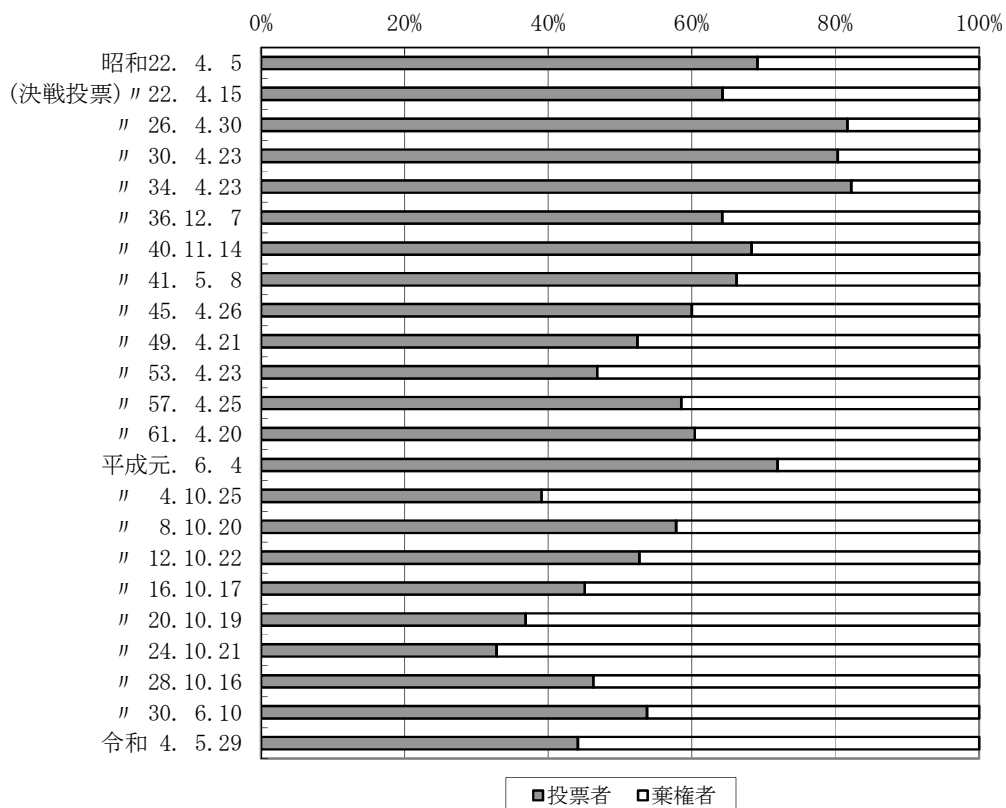
4 投票

(1) 投票率に関する調

新潟市分の集計

選挙期日	投票状況	当日有権者数	投票者数			投票率(%)
			男	女	計	
昭和22. 4. 5		100,842	36,516	33,191	69,707	69.12
(決戦投票)〃22. 4. 15		100,796	34,286	30,485	64,771	64.26
〃 26. 4. 30		116,329	46,956	47,997	94,953	81.62
〃 30. 4. 23		142,612	56,527	58,006	114,533	80.31
〃 34. 4. 23		168,594	67,452	71,133	138,585	82.20
〃 36. 12. 7		189,876	62,136	59,813	121,949	64.23
〃 40. 11. 14		214,852	72,794	74,027	146,821	68.34
〃 41. 5. 8		217,686	73,103	71,085	144,188	66.24
〃 45. 4. 26		254,001	76,351	76,086	152,437	60.01
〃 49. 4. 21		275,829	73,313	71,244	144,557	52.41
〃 53. 4. 23		296,163	69,313	69,404	138,717	46.84
〃 57. 4. 25		312,657	89,317	93,659	182,976	58.52
〃 61. 4. 20		326,311	94,746	102,368	197,114	60.41
平成元. 6. 4		338,298	115,241	128,184	243,425	71.96
〃 4. 10. 25		357,457	68,043	71,698	139,741	39.09
〃 8. 10. 20		375,763	106,464	110,818	217,282	57.82
〃 12. 10. 22		387,854	97,441	106,898	204,339	52.68
〃 16. 10. 17		417,174	91,547	96,603	188,150	45.10
〃 20. 10. 19		654,180	114,944	126,396	241,340	36.89
〃 24. 10. 21		658,080	102,641	113,274	215,915	32.81
〃 28. 10. 16		672,154	151,071	160,128	311,199	46.30
〃 30. 6. 10		664,389	171,669	185,316	356,985	53.73
令和 4. 5. 29		653,766	136,867	151,566	288,433	44.12

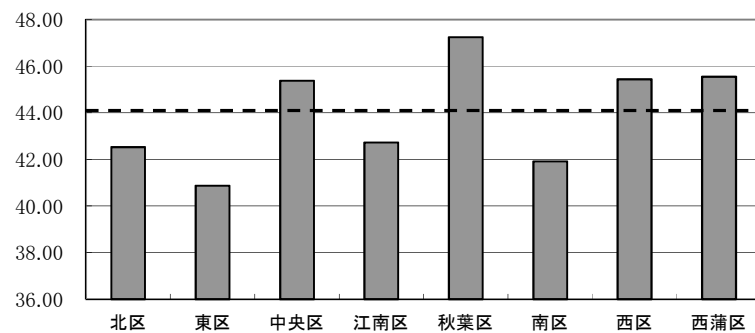
投票率の推移（県知事）



(2) 行政区別当日有権者数, 投票者数及び投票率に関する調

行政区	当日有権者数			当日投票者数			当日投票率(%)			期日前			不在者			投票者総数			投票率(%)		
	男	女	計	男	女	計	男	女	計	男	女	計	男	女	計	男	女	計	男	女	計
北区	29,324	31,584	60,908	8,369	8,609	16,978	28.54	27.26	27.87	3,978	4,733	8,711	89	124	213	12,436	13,466	25,902	42.41	42.64	42.53
東区	53,745	59,175	112,920	14,064	15,054	29,118	26.17	25.44	25.79	7,637	9,004	16,641	173	222	395	21,874	24,280	46,154	40.70	41.03	40.87
中央区	67,793	77,627	145,420	20,162	21,701	41,863	29.74	27.96	28.79	10,155	13,420	23,575	223	333	556	30,540	35,454	65,994	45.05	45.67	45.38
江南区	27,280	29,548	56,828	7,949	8,278	16,227	29.14	28.02	28.55	3,676	4,194	7,870	79	105	184	11,704	12,577	24,281	42.90	42.56	42.73
秋葉区	30,418	33,459	63,877	8,088	8,391	16,479	26.59	25.08	25.80	6,213	7,310	13,523	83	97	180	14,384	15,798	30,182	47.29	47.22	47.25
南区	17,922	19,003	36,925	5,263	5,168	10,431	29.37	27.20	28.25	2,295	2,626	4,921	68	58	126	7,626	7,852	15,478	42.55	41.32	41.92
西区	61,528	68,124	129,652	17,611	18,804	36,415	28.62	27.60	28.09	9,981	11,981	21,962	266	280	546	27,858	31,065	58,923	45.28	45.60	45.45
西蒲区	22,650	24,586	47,236	7,235	7,318	14,553	31.94	29.76	30.81	3,124	3,662	6,786	86	94	180	10,445	11,074	21,519	46.11	45.04	45.56
計	310,660	343,106	653,766	88,741	93,323	182,064	28.57	27.20	27.85	47,059	56,930	103,989	1,067	1,313	2,380	136,867	151,566	288,433	44.06	44.17	44.12

投票率(%)



※破線は市全体の投票率(44.12%)

(3) 投票区別当日有権者数、投票者数及び投票率に関する調査
ア 北区

投票区	投票所名	当日有権者数			当日投票者数			当日投票率(%)			期日前			不在者			投票者総数			投票率(%)			投票区
		男	女	計	男	女	計	男	女	計	男	女	計	男	女	計	男	女	計	男	女	計	
101	松浜小学校	3,240	3,472	6,712	760	794	1,554	23.46	22.87	23.15	477	595	1,072	15	17	32	1,252	1,406	2,658	38.64	40.50	39.60	101
102	南浜小学校	778	929	1,707	229	250	479	29.43	26.91	28.06	62	87	149	3	4	7	294	341	635	37.79	36.71	37.20	102
103	太夫浜小学校	1,782	1,844	3,626	393	355	748	22.05	19.25	20.63	240	289	529	2	3	5	635	647	1,282	35.63	35.09	35.36	103
104	太郎代自治会館	259	283	542	78	106	184	30.12	37.46	33.95	21	22	43	1	3	4	100	131	231	38.61	46.29	42.62	104
105	濁川小学校	2,876	3,063	5,939	853	866	1,719	29.66	28.27	28.94	367	416	783	8	20	28	1,228	1,302	2,530	42.70	42.51	42.60	105
106	三軒屋町自治会館	1,581	1,722	3,303	415	445	860	26.25	25.84	26.04	220	278	498	5	6	11	640	729	1,369	40.48	42.33	41.45	106
107	北区役所	2,742	3,079	5,821	692	741	1,433	25.24	24.07	24.62	524	649	1,173	8	15	23	1,224	1,405	2,629	44.64	45.63	45.16	107
108	葛塚小学校	1,313	1,404	2,717	357	336	693	27.19	23.93	25.51	181	199	380	5	4	9	543	539	1,082	41.36	38.39	39.82	108
109	すみれ保育園	1,293	1,460	2,753	388	445	833	30.01	30.48	30.26	180	213	393	0	6	6	568	664	1,232	43.93	45.48	44.75	109
110	こまくさ保育園	1,063	1,192	2,255	384	398	782	36.12	33.39	34.68	188	224	412	1	2	3	573	624	1,197	53.90	52.35	53.08	110
111	葛塚東小学校	1,740	1,814	3,554	518	510	1,028	29.77	28.11	28.93	297	351	648	6	6	12	821	867	1,688	47.18	47.79	47.50	111
112	太田保育園	692	724	1,416	241	219	460	34.83	30.25	32.49	102	111	213	1	7	8	344	337	681	49.71	46.55	48.09	112
113	木崎コミュニティセンター	1,185	1,212	2,397	321	312	633	27.09	25.74	26.41	162	191	353	1	5	6	484	508	992	40.84	41.91	41.39	113
114	尾山ニュータウン公民館	1,234	1,302	2,536	359	385	744	29.09	29.57	29.34	120	155	275	5	4	9	484	544	1,028	39.22	41.78	40.54	114
115	樋ノ入公民館	472	499	971	160	158	318	33.90	31.66	32.75	49	56	105	0	3	3	209	217	426	44.28	43.49	43.87	115
116	笹山公民館	600	657	1,257	162	155	317	27.00	23.59	25.22	81	96	177	1	1	2	244	252	496	40.67	38.36	39.46	116
117	早通南小学校	2,083	2,318	4,401	678	719	1,397	32.55	31.02	31.74	214	244	458	12	6	18	904	969	1,873	43.40	41.80	42.56	117
118	早通中学校	1,900	2,000	3,900	567	622	1,189	29.84	31.10	30.49	201	234	435	5	4	9	773	860	1,633	40.68	43.00	41.87	118
119	岡方コミュニティセンター	932	992	1,924	310	294	604	33.26	29.64	31.39	105	123	228	5	3	8	420	420	840	45.06	42.34	43.66	119
120	三ツ森保育園	653	659	1,312	208	222	430	31.85	33.69	32.77	59	67	126	2	1	3	269	290	559	41.19	44.01	42.61	120
121	長浦コミュニティセンター	906	959	1,865	296	277	573	32.67	28.88	30.72	128	133	261	3	4	7	427	414	841	47.13	43.17	45.09	121
	計	29,324	31,584	60,908	8,369	8,609	16,978	28.54	27.26	27.87	3,978	4,733	8,711	89	124	213	12,436	13,466	25,902	42.41	42.64	42.53	

イ 東区

投票区	投票所名	当日有権者数			当日投票者数			当日投票率(%)			期日前			不在者			投票者総数			投票率(%)			投票区
		男	女	計	男	女	計	男	女	計	男	女	計	男	女	計	男	女	計	男	女	計	
201	山の下小学校	1,020	1,131	2,151	308	366	674	30.20	32.36	31.33	110	114	224	4	6	10	422	486	908	41.37	42.97	42.21	201
202	山の下中学校	1,985	2,214	4,199	601	668	1,269	30.28	30.17	30.22	220	249	469	7	12	19	828	929	1,757	41.71	41.96	41.84	202
203	大山保育園	1,830	2,011	3,841	517	569	1,086	28.25	28.29	28.27	229	237	466	25	25	50	771	831	1,602	42.13	41.32	41.71	203
204	東山の下小学校	1,755	2,129	3,884	415	487	902	23.65	22.87	23.22	234	300	534	8	8	16	657	795	1,452	37.44	37.34	37.38	204
205	藤見中学校	2,188	2,472	4,660	644	709	1,353	29.43	28.68	29.03	341	389	730	12	8	20	997	1,106	2,103	45.57	44.74	45.13	205
206	中地区コミュニティセンター	3,000	3,288	6,288	766	810	1,576	25.53	24.64	25.06	494	572	1,066	9	5	14	1,269	1,387	2,656	42.30	42.18	42.24	206
207	臨空船江会館	2,322	2,479	4,801	610	651	1,261	26.27	26.26	26.27	291	312	603	9	13	22	910	976	1,886	39.19	39.37	39.28	207
208	下山小学校	2,922	3,187	6,109	888	953	1,841	30.39	29.90	30.14	380	409	789	7	14	21	1,275	1,376	2,651	43.63	43.18	43.39	208
209	松崎自治会館	2,277	2,472	4,749	548	583	1,131	24.07	23.58	23.82	382	449	831	11	10	21	941	1,042	1,983	41.33	42.15	41.76	209
210	市立東特別支援学校	1,924	1,993	3,917	517	534	1,051	26.87	26.79	26.83	153	182	335	8	4	12	678	720	1,398	35.24	36.13	35.69	210
211	大形小学校	3,812	4,128	7,940	1,052	1,075	2,127	27.60	26.04	26.79	436	547	983	7	11	18	1,495	1,633	3,128	39.22	39.56	39.40	211
212	木戸中学校	3,474	3,764	7,238	757	739	1,496	21.79	19.63	20.67	431	575	1,006	9	12	21	1,197	1,326	2,523	34.46	35.23	34.86	212
213	牡丹山小学校	3,068	3,290	6,358	637	671	1,308	20.76	20.40	20.57	518	629	1,147	6	11	17	1,161	1,311	2,472	37.84	39.85	38.88	213
214	木戸小学校	3,909	4,457	8,366	1,047	1,200	2,247	26.78	26.92	26.86	536	610	1,146	17	14	31	1,600	1,824	3,424	40.93	40.92	40.93	214
215	東新潟中学校	1,504	1,566	3,070	368	346	714	24.47	22.09	23.26	203	242	445	3	6	9	574	594	1,168	38.16	37.93	38.05	215
216	紫竹集会所	2,297	2,422	4,719	472	464	936	20.55	19.16	19.83	369	406	775	2	10	12	843	880	1,723	36.70	36.33	36.51	216
217	石山中学校	3,692	4,040	7,732	768	781	1,549	20.80	19.33	20.03	738	915	1,653	8	11	19	1,514	1,707	3,221	41.01	42.25	41.66	217
218	中野山小学校	3,021	3,455	6,476	846	908	1,754	28.00	26.28	27.08	459	570	1,029	7	12	19	1,312	1,490	2,802	43.43	43.13	43.27	218
219	南中野山小学校	2,831	3,109	5,940	842	850	1,692	29.74	27.34	28.48	458	562	1,020	5	8	13	1,305	1,420	2,725	46.10	45.67	45.88	219
220	石山保育園	2,441	3,010	5,451	729	910	1,639	29.86	30.23	30.07	300	368	668	6	16	22	1,035	1,294	2,329	42.40	42.99	42.73	220
221	東中野山小学校	2,473	2,558	5,031	732	780	1,512	29.60	30.49	30.05	355	367	722	3	6	9	1,090	1,153	2,243	44.08	45.07	44.58	221
	計	53,745	59,175	112,920	14,064	15,054	29,118	26.17	25.44	25.79	7,637	9,004	16,641	173	222	395	21,874	24,280	46,154	40.70	41.03	40.87	

ウ 中央区

投票区	投票所名	当日有権者数			当日投票者数			当日投票率(%)			期日前			不在者			投票者総数			投票率(%)			投票区
		男	女	計	男	女	計	男	女	計	男	女	計	男	女	計	男	女	計	男	女	計	
301	鏡淵小学校	1,922	2,287	4,209	675	750	1,425	35.12	32.79	33.86	288	405	693	8	14	22	971	1,169	2,140	50.52	51.11	50.84	301
302	関屋小学校	1,924	2,321	4,245	673	754	1,427	34.98	32.49	33.62	292	388	680	11	7	18	976	1,149	2,125	50.73	49.50	50.06	302
303	関屋地区公民館	1,111	1,306	2,417	424	505	929	38.16	38.67	38.44	147	177	324	1	5	6	572	687	1,259	51.49	52.60	52.09	303
304	浜浦小学校	2,206	2,622	4,828	844	955	1,799	38.26	36.42	37.26	269	378	647	10	13	23	1,123	1,346	2,469	50.91	51.33	51.14	304
305	有明台小学校	1,579	1,838	3,417	613	618	1,231	38.82	33.62	36.03	177	249	426	7	7	14	797	874	1,671	50.47	47.55	48.90	305
306	白山小学校	2,206	2,933	5,139	563	651	1,214	25.52	22.20	23.62	479	780	1,259	6	20	26	1,048	1,451	2,499	47.51	49.47	48.63	306
307	寄居中学校	1,269	1,598	2,867	341	388	729	26.87	24.28	25.43	216	367	583	6	11	17	563	766	1,329	44.37	47.93	46.36	307
308	新潟小学校	1,618	1,954	3,572	514	577	1,091	31.77	29.53	30.54	252	399	651	9	14	23	775	990	1,765	47.90	50.67	49.41	308
309	クロスパルにいがた	2,195	2,856	5,051	596	745	1,341	27.15	26.09	26.55	328	485	813	8	9	17	932	1,239	2,171	42.46	43.38	42.98	309
310	二葉コミュニティハウス	1,394	1,702	3,096	358	442	800	25.68	25.97	25.84	207	307	514	8	17	25	573	766	1,339	41.10	45.01	43.25	310
311	新潟柳都中学校	1,415	1,647	3,062	469	489	958	33.14	29.69	31.29	180	231	411	5	9	14	654	729	1,383	46.22	44.26	45.17	311
312	北部総合コミュニティセンター	2,089	2,566	4,655	739	840	1,579	35.38	32.74	33.92	182	289	471	13	26	39	934	1,155	2,089	44.71	45.01	44.88	312
313	南万代小学校	2,215	2,726	4,941	759	895	1,654	34.27	32.83	33.48	302	377	679	4	5	9	1,065	1,277	2,342	48.08	46.85	47.40	313
314	宮浦中学校	1,788	2,298	4,086	524	615	1,139	29.31	26.76	27.88	348	533	881	5	6	11	877	1,154	2,031	49.05	50.22	49.71	314
315	万代長嶺小学校	1,333	1,460	2,793	325	341	666	24.38	23.36	23.85	225	290	515	6	7	13	556	638	1,194	41.71	43.70	42.75	315
316	長嶺保育園	725	876	1,601	198	218	416	27.31	24.89	25.98	100	135	235	1	3	4	299	356	655	41.24	40.64	40.91	316
317	沼垂保育園	797	906	1,703	241	262	503	30.24	28.92	29.54	96	155	251	3	4	7	340	421	761	42.66	46.47	44.69	317
318	沼垂小学校	2,132	2,317	4,449	604	641	1,245	28.33	27.67	27.98	331	413	744	2	12	14	937	1,066	2,003	43.95	46.01	45.02	318
319	笹口小学校	2,551	2,751	5,302	749	793	1,542	29.36	28.83	29.08	314	389	703	3	5	8	1,066	1,187	2,253	41.79	43.15	42.49	319
320	恵光学園第一幼稚園	1,054	1,152	2,206	293	313	606	27.80	27.17	27.47	144	180	324	3	2	5	440	495	935	41.75	42.97	42.38	320
321	県立新潟テクノスクール	3,035	3,261	6,296	1,018	1,058	2,076	33.54	32.44	32.97	341	398	739	7	7	14	1,366	1,463	2,829	45.01	44.86	44.93	321
322	紫竹山小学校	2,617	2,919	5,536	841	935	1,776	32.14	32.03	32.08	246	307	553	14	12	26	1,101	1,254	2,355	42.07	42.96	42.54	322
323	桜が丘小学校	3,861	4,244	8,105	1,112	1,113	2,225	28.80	26.23	27.45	530	690	1,220	12	24	36	1,654	1,827	3,481	42.84	43.05	42.95	323
324	山潟小学校	3,063	3,251	6,314	895	898	1,793	29.22	27.62	28.40	414	511	925	8	5	13	1,317	1,414	2,731	43.00	43.49	43.25	324
325	愛泉こども園	1,781	1,973	3,754	557	546	1,103	31.27	27.67	29.38	305	379	684	6	8	14	868	933	1,801	48.74	47.29	47.98	325
326	上所小学校	2,912	3,226	6,138	744	763	1,507	25.55	23.65	24.55	561	663	1,224	6	15	21	1,311	1,441	2,752	45.02	44.67	44.84	326
327	上山小学校	3,845	4,148	7,993	1,062	1,055	2,117	27.62	25.43	26.49	674	819	1,493	9	8	17	1,745	1,882	3,627	45.38	45.37	45.38	327
328	女池小学校	3,384	3,861	7,245	912	984	1,896	26.95	25.49	26.17	531	675	1,206	14	15	29	1,457	1,674	3,131	43.06	43.36	43.22	328
329	鳥屋野小学校	3,882	4,213	8,095	927	943	1,870	23.88	22.38	23.10	521	648	1,169	8	13	21	1,456	1,604	3,060	37.51	38.07	37.80	329
330	鳥屋野中学校	2,428	2,610	5,038	592	561	1,153	24.38	21.49	22.89	541	662	1,203	12	12	24	1,145	1,235	2,380	47.16	47.32	47.24	330
331	上山コミュニティハウス	3,462	3,805	7,267	1,000	1,053	2,053	28.89	27.67	28.25	614	741	1,355	8	18	26	1,622	1,812	3,434	46.85	47.62	47.25	331
	計	67,793	77,627	145,420	20,162	21,701	41,863	29.74	27.96	28.79	10,155	13,420	23,575	223	333	556	30,540	35,454	65,994	45.05	45.67	45.38	

工 江南区

投票区	投票所名	当日有権者数			当日投票者数			当日投票率(%)			期日前			不在者			投票者総数			投票率(%)			投票区
		男	女	計	男	女	計	男	女	計	男	女	計	男	女	計	男	女	計	男	女	計	
401	亀田第一保育園	544	641	1,185	174	204	378	31.99	31.83	31.90	79	93	172	0	2	2	253	299	552	46.51	46.65	46.58	401
402	亀田第二保育園	1,860	2,107	3,967	496	551	1,047	26.67	26.15	26.39	309	363	672	13	11	24	818	925	1,743	43.98	43.90	43.94	402
403	亀田市民会館	2,147	2,246	4,393	621	663	1,284	28.92	29.52	29.23	263	294	557	1	6	7	885	963	1,848	41.22	42.88	42.07	403
404	亀田第三保育園	1,353	1,472	2,825	403	434	837	29.79	29.48	29.63	208	222	430	5	2	7	616	658	1,274	45.53	44.70	45.10	404
405	亀田中学校	1,111	1,236	2,347	300	330	630	27.00	26.70	26.84	153	189	342	4	5	9	457	524	981	41.13	42.39	41.80	405
406	早通小学校	1,186	1,213	2,399	312	284	596	26.31	23.41	24.84	162	191	353	2	5	7	476	480	956	40.13	39.57	39.85	406
407	亀田第四保育園	1,362	1,609	2,971	403	459	862	29.59	28.53	29.01	230	270	500	3	3	6	636	732	1,368	46.70	45.49	46.05	407
408	亀田東児童館	1,474	1,585	3,059	338	358	696	22.93	22.59	22.75	242	272	514	2	2	4	582	632	1,214	39.48	39.87	39.69	408
409	亀田第五保育園	918	938	1,856	260	304	564	28.32	32.41	30.39	113	112	225	3	4	7	376	420	796	40.96	44.78	42.89	409
410	江南区役所	1,650	1,881	3,531	409	443	852	24.79	23.55	24.13	309	373	682	6	4	10	724	820	1,544	43.88	43.59	43.73	410
411	亀田あけぼの会館	554	603	1,157	162	160	322	29.24	26.53	27.83	66	68	134	0	5	5	228	233	461	41.16	38.64	39.84	411
412	江南区役所横越出張所	1,753	1,840	3,593	442	455	897	25.21	24.73	24.97	286	315	601	3	5	8	731	775	1,506	41.70	42.12	41.91	412
413	横越農村環境改善センター	350	361	711	121	113	234	34.57	31.30	32.91	36	50	86	2	0	2	159	163	322	45.43	45.15	45.29	413
414	木津地域研修センター	356	392	748	122	118	240	34.27	30.10	32.09	44	65	109	0	0	0	166	183	349	46.63	46.68	46.66	414
415	二本木地区コミュニティセンター	500	481	981	152	146	298	30.40	30.35	30.38	59	64	123	0	1	1	211	211	422	42.20	43.87	43.02	415
416	小杉地区コミュニティセンター	335	323	658	111	100	211	33.13	30.96	32.07	52	43	95	0	2	2	163	145	308	48.66	44.89	46.81	416
417	藤山会館	553	564	1,117	164	173	337	29.66	30.67	30.17	53	54	107	0	2	2	217	229	446	39.24	40.60	39.93	417
418	焼山集落開発センター	50	65	115	17	16	33	34.00	24.62	28.70	5	2	7	0	0	0	22	18	40	44.00	27.69	34.78	418
419	サンウイング横越	1,026	1,051	2,077	259	250	509	25.24	23.79	24.51	143	173	316	1	1	2	403	424	827	39.28	40.34	39.82	419
420	大江山農村環境改善センター	462	500	962	165	161	326	35.71	32.20	33.89	46	48	94	3	2	5	214	211	425	46.32	42.20	44.18	420
421	丸山小学校	1,113	1,213	2,326	328	332	660	29.47	27.37	28.37	165	193	358	2	3	5	495	528	1,023	44.47	43.53	43.98	421
422	大淵小学校	1,257	1,400	2,657	433	449	882	34.45	32.07	33.20	115	133	248	5	5	10	553	587	1,140	43.99	41.93	42.91	422
423	曾野木連絡所	2,275	2,424	4,699	718	725	1,443	31.56	29.91	30.71	182	205	387	13	14	27	913	944	1,857	40.13	38.94	39.52	423
424	鍋湯新田自治会館	181	224	405	57	61	118	31.49	27.23	29.14	18	21	39	6	7	13	81	89	170	44.75	39.73	41.98	424
425	両川連絡所	731	773	1,504	318	312	630	43.50	40.36	41.89	70	75	145	0	5	5	388	392	780	53.08	50.71	51.86	425
426	割野集落開発センター	285	298	583	94	87	181	32.98	29.19	31.05	43	51	94	0	0	0	137	138	275	48.07	46.31	47.17	426
427	和田公民館	227	252	479	93	94	187	40.97	37.30	39.04	16	21	37	2	2	4	111	117	228	48.90	46.43	47.60	427
428	東曾野木小学校	1,667	1,856	3,523	477	496	973	28.61	26.72	27.62	209	234	443	3	7	10	689	737	1,426	41.33	39.71	40.48	428
	計	27,280	29,548	56,828	7,949	8,278	16,227	29.14	28.02	28.55	3,676	4,194	7,870	79	105	184	11,704	12,577	24,281	42.90	42.56	42.73	

オ 秋葉区

投票区	投票所名	当日有権者数			当日投票者数			当日投票率(%)			期日前			不在者			投票者総数			投票率(%)			投票区
		男	女	計	男	女	計	男	女	計	男	女	計	男	女	計	男	女	計	男	女	計	
501	新津第一小学校	1,564	1,835	3,399	354	397	751	22.63	21.63	22.09	383	453	836	4	6	10	741	856	1,597	47.38	46.65	46.98	501
502	北上公会堂	1,240	1,404	2,644	306	286	592	24.68	20.37	22.39	293	382	675	7	8	15	606	676	1,282	48.87	48.15	48.49	502
503	新津第三小学校	3,178	3,584	6,762	741	794	1,535	23.32	22.15	22.70	775	896	1,671	12	15	27	1,528	1,705	3,233	48.08	47.57	47.81	503
504	秋葉区役所	2,218	2,360	4,578	416	413	829	18.76	17.50	18.11	621	724	1,345	3	3	6	1,040	1,140	2,180	46.89	48.31	47.62	504
505	田家町内会館(氏子会館)	914	1,050	1,964	186	183	369	20.35	17.43	18.79	277	334	611	3	6	9	466	523	989	50.98	49.81	50.36	505
506	草水町内会館	419	449	868	130	123	253	31.03	27.39	29.15	70	79	149	1	0	1	201	202	403	47.97	44.99	46.43	506
507	柄目木自治会館	753	824	1,577	179	198	377	23.77	24.03	23.91	158	177	335	1	3	4	338	378	716	44.89	45.87	45.40	507
508	大安寺集落開発センター	496	541	1,037	150	130	280	30.24	24.03	27.00	83	96	179	2	0	2	235	226	461	47.38	41.77	44.46	508
509	旧満日小学校	640	659	1,299	175	171	346	27.34	25.95	26.64	106	114	220	3	4	7	284	289	573	44.38	43.85	44.11	509
510	結幼稚園	1,762	1,913	3,675	463	492	955	26.28	25.72	25.99	320	376	696	3	6	9	786	874	1,660	44.61	45.69	45.17	510
511	おぎかわこども園	1,393	1,597	2,990	491	528	1,019	35.25	33.06	34.08	193	234	427	1	6	7	685	768	1,453	49.17	48.09	48.60	511
512	市之瀬幼稚園	405	418	823	110	101	211	27.16	24.16	25.64	40	51	91	2	0	2	152	152	304	37.53	36.36	36.94	512
513	小合小学校	785	828	1,613	226	204	430	28.79	24.64	26.66	141	153	294	1	0	1	368	357	725	46.88	43.12	44.95	513
514	小合東小学校	769	831	1,600	172	180	352	22.37	21.66	22.00	149	166	315	1	1	2	322	347	669	41.87	41.76	41.81	514
515	金津地区コミュニティセンター	1,316	1,421	2,737	301	298	599	22.87	20.97	21.89	315	384	699	3	1	4	619	683	1,302	47.04	48.06	47.57	515
516	金津公会堂	180	188	368	35	38	73	19.44	20.21	19.84	46	49	95	0	0	0	81	87	168	45.00	46.28	45.65	516
517	小口公会堂	152	184	336	40	41	81	26.32	22.28	24.11	51	47	98	1	3	4	92	91	183	60.53	49.46	54.46	517
518	新関コミュニティセンター	513	550	1,063	180	172	352	35.09	31.27	33.11	102	105	207	2	3	5	284	280	564	55.36	50.91	53.06	518
519	秋葉町内会館	641	733	1,374	170	203	373	26.52	27.69	27.15	140	169	309	3	6	9	313	378	691	48.83	51.57	50.29	519
520	新津第二小学校	1,863	2,132	3,995	478	539	1,017	25.66	25.28	25.46	406	465	871	4	11	15	888	1,015	1,903	47.67	47.61	47.63	520
521	新金沢保育園	1,094	1,226	2,320	289	310	599	26.42	25.29	25.82	152	215	367	2	2	4	443	527	970	40.49	42.99	41.81	521
522	荻川小学校	2,632	2,802	5,434	977	986	1,963	37.12	35.19	36.12	360	440	800	8	4	12	1,345	1,430	2,775	51.10	51.03	51.07	522
523	川口地域交流会館	1,714	1,813	3,527	460	470	930	26.84	25.92	26.37	359	404	763	4	2	6	823	876	1,699	48.02	48.32	48.17	523
524	小須戸まちづくりセンター	1,842	2,025	3,867	545	627	1,172	29.59	30.96	30.31	292	348	640	4	6	10	841	981	1,822	45.66	48.44	47.12	524
525	小須戸きずなの家	251	279	530	82	86	168	32.67	30.82	31.70	41	51	92	1	0	1	124	137	261	49.40	49.10	49.25	525
526	小須戸地区ふれあい会館	1,684	1,813	3,497	432	421	853	25.65	23.22	24.39	340	398	738	7	1	8	779	820	1,599	46.26	45.23	45.72	526
	計	30,418	33,459	63,877	8,088	8,391	16,479	26.59	25.08	25.80	6,213	7,310	13,523	83	97	180	14,384	15,798	30,182	47.29	47.22	47.25	

カ 南区

投票区	投票所名	当日有権者数			当日投票者数			当日投票率(%)			期日前			不在者			投票者総数			投票率(%)			投票区
		男	女	計	男	女	計	男	女	計	男	女	計	男	女	計	男	女	計	男	女	計	
601	白根小学校	1,594	1,793	3,387	376	393	769	23.59	21.92	22.70	263	342	605	4	9	13	643	744	1,387	40.34	41.49	40.95	601
602	諏訪木保育園	1,055	1,160	2,215	320	322	642	30.33	27.76	28.98	151	194	345	2	3	5	473	519	992	44.83	44.74	44.79	602
603	茨曾根小学校	632	663	1,295	248	219	467	39.24	33.03	36.06	83	94	177	0	3	3	331	316	647	52.37	47.66	49.96	603
604	新飯田地域生活センター	649	707	1,356	253	254	507	38.98	35.93	37.39	85	108	193	1	3	4	339	365	704	52.23	51.63	51.92	604
605	庄瀬小学校	947	1,079	2,026	338	322	660	35.69	29.84	32.58	141	161	302	4	2	6	483	485	968	51.00	44.95	47.78	605
606	小林保育園	1,103	1,118	2,221	259	259	518	23.48	23.17	23.32	178	193	371	2	2	4	439	454	893	39.80	40.61	40.21	606
607	白根地域生活センター	2,099	2,223	4,322	510	518	1,028	24.30	23.30	23.79	329	386	715	6	8	14	845	912	1,757	40.26	41.03	40.65	607
608	ワークセンターしらほす	551	544	1,095	149	171	320	27.04	31.43	29.22	63	61	124	3	0	3	215	232	447	39.02	42.65	40.82	608
609	臼井地域生活センター	787	866	1,653	220	217	437	27.95	25.06	26.44	79	87	166	4	1	5	303	305	608	38.50	35.22	36.78	609
610	大郷地域生活センター	372	383	755	119	112	231	31.99	29.24	30.60	20	14	34	4	2	6	143	128	271	38.44	33.42	35.89	610
611	大鷲保育園	519	534	1,053	167	150	317	32.18	28.09	30.10	39	39	78	1	1	2	207	190	397	39.88	35.58	37.70	611
612	中鷲ノ木ふれあいセンター	298	298	596	74	69	143	24.83	23.15	23.99	28	38	66	1	2	3	103	109	212	34.56	36.58	35.57	612
613	根岸小学校	1,582	1,597	3,179	453	412	865	28.63	25.80	27.21	207	230	437	6	6	12	666	648	1,314	42.10	40.58	41.33	613
614	大通保育園	809	855	1,664	251	252	503	31.03	29.47	30.23	57	61	118	10	8	18	318	321	639	39.31	37.54	38.40	614
615	大通地域生活センター	1,893	1,988	3,881	541	560	1,101	28.58	28.17	28.37	161	172	333	8	3	11	710	735	1,445	37.51	36.97	37.23	615
616	味方出張所	652	713	1,365	204	177	381	31.29	24.82	27.91	92	118	210	5	2	7	301	297	598	46.17	41.65	43.81	616
617	西白根公民館	609	658	1,267	166	169	335	27.26	25.68	26.44	94	91	185	2	0	2	262	260	522	43.02	39.51	41.20	617
618	七穂公民館	376	366	742	128	115	243	34.04	31.42	32.75	46	48	94	0	2	2	174	165	339	46.28	45.08	45.69	618
619	月潟出張所	847	885	1,732	302	302	604	35.66	34.12	34.87	117	116	233	3	0	3	422	418	840	49.82	47.23	48.50	619
620	曲通多目的共同利用施設	282	281	563	91	88	179	32.27	31.32	31.79	25	25	50	0	1	1	116	114	230	41.13	40.57	40.85	620
621	東長嶋集落開発センター	266	292	558	94	87	181	35.34	29.79	32.44	37	48	85	2	0	2	133	135	268	50.00	46.23	48.03	621
	計	17,922	19,003	36,925	5,263	5,168	10,431	29.37	27.20	28.25	2,295	2,626	4,921	68	58	126	7,626	7,852	15,478	42.55	41.32	41.92	

キ 西区

投票区	投票所名	当日有権者数			当日投票者数			当日投票率(%)			期日前			不在者			投票者総数			投票率(%)			投票区
		男	女	計	男	女	計	男	女	計	男	女	計	男	女	計	男	女	計	男	女	計	
701	坂井輪中学校	2,408	2,774	5,182	542	575	1,117	22.51	20.73	21.56	609	750	1,359	8	19	27	1,159	1,344	2,503	48.13	48.45	48.30	701
702	新通小学校	2,722	3,213	5,935	689	735	1,424	25.31	22.88	23.99	521	691	1,212	10	29	39	1,220	1,455	2,675	44.82	45.28	45.07	702
703	坂井東小学校	2,192	2,435	4,627	571	618	1,189	26.05	25.38	25.70	376	466	842	4	11	15	951	1,095	2,046	43.39	44.97	44.22	703
704	坂井輪小学校	3,736	4,225	7,961	978	1,000	1,978	26.18	23.67	24.85	746	936	1,682	18	11	29	1,742	1,947	3,689	46.63	46.08	46.34	704
705	小新中学校	1,427	1,585	3,012	488	508	996	34.20	32.05	33.07	164	193	357	4	7	11	656	708	1,364	45.97	44.67	45.29	705
706	小針小学校	2,069	2,345	4,414	721	829	1,550	34.85	35.35	35.12	309	324	633	6	10	16	1,036	1,163	2,199	50.07	49.59	49.82	706
707	小針中学校	2,642	2,978	5,620	831	960	1,791	31.45	32.24	31.87	328	347	675	8	10	18	1,167	1,317	2,484	44.17	44.22	44.20	707
708	東青山小学校	3,005	3,608	6,613	940	1,063	2,003	31.28	29.46	30.29	508	621	1,129	9	4	13	1,457	1,688	3,145	48.49	46.78	47.56	708
709	青山コミュニティハウス	1,737	2,087	3,824	589	722	1,311	33.91	34.60	34.28	265	280	545	6	6	12	860	1,008	1,868	49.51	48.30	48.85	709
710	青山小学校	1,556	1,867	3,423	506	598	1,104	32.52	32.03	32.25	187	240	427	18	12	30	711	850	1,561	45.69	45.53	45.60	710
711	真砂小学校	2,713	3,122	5,835	793	938	1,731	29.23	30.04	29.67	462	558	1,020	10	16	26	1,265	1,512	2,777	46.63	48.43	47.59	711
712	坂井輪コミュニティセンター	1,653	2,105	3,758	498	610	1,108	30.13	28.98	29.48	283	360	643	14	9	23	795	979	1,774	48.09	46.51	47.21	712
713	五十嵐中学校	2,399	2,676	5,075	683	702	1,385	28.47	26.23	27.29	384	490	874	11	5	16	1,078	1,197	2,275	44.94	44.73	44.83	713
714	五十嵐小学校	3,847	4,129	7,976	899	955	1,854	23.37	23.13	23.24	807	944	1,751	19	15	34	1,725	1,914	3,639	44.84	46.36	45.62	714
715	上五十嵐保育園	1,298	1,141	2,439	278	249	527	21.42	21.82	21.61	190	204	394	4	5	9	472	458	930	36.36	40.14	38.13	715
716	内野小学校	1,508	1,398	2,906	362	338	700	24.01	24.18	24.09	265	346	611	3	4	7	630	688	1,318	41.78	49.21	45.35	716
717	西出張所(内野まちづくりセンター)	1,207	1,379	2,586	291	311	602	24.11	22.55	23.28	273	360	633	5	5	10	569	676	1,245	47.14	49.02	48.14	717
718	内野中学校	3,689	4,018	7,707	762	727	1,489	20.66	18.09	19.32	838	1,022	1,860	18	22	40	1,618	1,771	3,389	43.86	44.08	43.97	718
719	西コミュニティセンター	2,878	3,080	5,958	833	830	1,663	28.94	26.95	27.91	463	573	1,036	14	13	27	1,310	1,416	2,726	45.52	45.97	45.75	719
720	中権寺公民館	263	268	531	94	86	180	35.74	32.09	33.90	21	27	48	1	0	1	116	113	229	44.11	42.16	43.13	720
721	木山小学校	457	470	927	139	137	276	30.42	29.15	29.77	34	45	79	1	0	1	174	182	356	38.07	38.72	38.40	721
722	赤塚小学校	641	673	1,314	187	165	352	29.17	24.52	26.79	41	51	92	3	1	4	231	217	448	36.04	32.24	34.09	722
723	新潟国際情報大学	1,053	1,088	2,141	344	350	694	32.67	32.17	32.41	105	120	225	4	2	6	453	472	925	43.02	43.38	43.20	723
724	保古野木保育園	424	435	859	136	129	265	32.08	29.66	30.85	37	29	66	19	14	33	192	172	364	45.28	39.54	42.37	724
725	中野小屋連絡所	335	356	691	102	97	199	30.45	27.25	28.80	35	38	73	4	4	8	141	139	280	42.09	39.04	40.52	725
726	笠木小学校	470	503	973	167	160	327	35.53	31.81	33.61	60	60	120	4	3	7	231	223	454	49.15	44.33	46.66	726
727	黒埼南部公民館	401	443	844	156	163	319	38.90	36.79	37.80	31	37	68	0	2	2	187	202	389	46.63	45.60	46.09	727
728	黒埼南小学校	781	792	1,573	278	282	560	35.60	35.61	35.60	61	79	140	2	2	4	341	363	704	43.66	45.83	44.76	728
729	板井公民館	369	379	748	134	135	269	36.31	35.62	35.96	34	28	62	1	1	2	169	164	333	45.80	43.27	44.52	729
730	黒埼農村環境改善センター	1,631	1,742	3,373	499	478	977	30.59	27.44	28.97	234	277	511	9	1	10	742	756	1,498	45.49	43.40	44.41	730
731	大野小学校	1,220	1,300	2,520	315	329	644	25.82	25.31	25.56	204	244	448	4	7	11	523	580	1,103	42.87	44.62	43.77	731
732	黒埼市民会館	2,164	2,320	4,484	661	718	1,379	30.55	30.95	30.75	269	291	560	9	12	21	939	1,021	1,960	43.39	44.01	43.71	732
733	山田小学校	1,842	1,933	3,775	596	650	1,246	32.36	33.63	33.01	172	182	354	1	1	2	769	833	1,602	41.75	43.09	42.44	733
734	黒埼北部公民館	2,302	2,569	4,871	866	946	1,812	37.62	36.82	37.20	217	254	471	7	10	17	1,090	1,210	2,300	47.35	47.10	47.22	734
735	新通つばさ小学校	2,305	2,510	4,815	621	658	1,279	26.94	26.22	26.56	420	481	901	5	6	11	1,046	1,145	2,191	45.38	45.62	45.50	735
736	四ツ郷屋公民館	184	178	362	62	53	115	33.70	29.78	31.77	28	33	61	3	1	4	93	87	180	50.54	48.88	49.72	736
	計	61,528	68,124	129,652	17,611	18,804	36,415	28.62	27.60	28.09	9,981	11,981	21,962	266	280	546	27,858	31,065	58,923	45.28	45.60	45.45	

ク 西蒲区

投票区	投票所名	当日有権者数			当日投票者数			当日投票率(%)			期日前			不在者			投票者総数			投票率(%)			投票区
		男	女	計	男	女	計	男	女	計	男	女	計	男	女	計	男	女	計	男	女	計	
801	巻地区公民館	802	924	1,726	260	291	551	32.42	31.49	31.92	125	156	281	3	3	6	388	450	838	48.38	48.70	48.55	801
802	巻つくし保育園	1,278	1,440	2,718	361	386	747	28.25	26.81	27.48	199	220	419	4	1	5	564	607	1,171	44.13	42.15	43.08	802
803	西蒲区役所	1,385	1,534	2,919	428	417	845	30.90	27.18	28.95	215	277	492	4	4	8	647	698	1,345	46.71	45.50	46.08	803
804	巻地域保健福祉センター	1,555	1,751	3,306	532	571	1,103	34.21	32.61	33.36	221	244	465	6	8	14	759	823	1,582	48.81	47.00	47.85	804
805	巻やすらぎ会館	1,066	1,103	2,169	298	304	602	27.95	27.56	27.75	150	160	310	6	3	9	454	467	921	42.59	42.34	42.46	805
806	漆山西保育園	830	918	1,748	294	291	585	35.42	31.70	33.47	93	122	215	4	3	7	391	416	807	47.11	45.32	46.17	806
807	漆山東保育園	586	643	1,229	179	189	368	30.55	29.39	29.94	85	100	185	2	4	6	266	293	559	45.39	45.57	45.48	807
808	かきの実保育園	1,164	1,285	2,449	334	328	662	28.69	25.53	27.03	158	193	351	0	4	4	492	525	1,017	42.27	40.86	41.53	808
809	入徳館野外研修場	486	489	975	175	152	327	36.01	31.08	33.54	63	68	131	2	2	4	240	222	462	49.38	45.40	47.38	809
810	松野尾地域コミュニティセンター	757	813	1,570	275	264	539	36.33	32.47	34.33	50	62	112	1	2	3	326	328	654	43.06	40.34	41.66	810
811	七浦保育園	529	542	1,071	189	191	380	35.73	35.24	35.48	46	56	102	2	6	8	237	253	490	44.80	46.68	45.75	811
812	岩室農村環境改善センター	797	866	1,663	305	315	620	38.27	36.37	37.28	112	150	262	3	2	5	420	467	887	52.70	53.93	53.34	812
813	和納小学校	971	1,063	2,034	340	368	708	35.02	34.62	34.81	166	213	379	2	2	4	508	583	1,091	52.32	54.84	53.64	813
814	岩室出張所	611	654	1,265	201	177	378	32.90	27.06	29.88	104	141	245	0	2	2	305	320	625	49.92	48.93	49.41	814
815	岩室保育園	775	882	1,657	244	255	499	31.48	28.91	30.11	147	163	310	7	9	16	398	427	825	51.35	48.41	49.79	815
816	間瀬公民館	202	237	439	75	86	161	37.13	36.29	36.67	29	41	70	0	0	0	104	127	231	51.49	53.59	52.62	816
817	鎧郷小学校	960	1,032	1,992	292	304	596	30.42	29.46	29.92	144	158	302	4	5	9	440	467	907	45.83	45.25	45.53	817
818	いこいの家西川荘	906	1,071	1,977	293	327	620	32.34	30.53	31.36	129	163	292	9	6	15	431	496	927	47.57	46.31	46.89	818
819	西川出張所	1,057	1,119	2,176	311	303	614	29.42	27.08	28.22	119	135	254	5	8	13	435	446	881	41.15	39.86	40.49	819
820	曾根小学校	651	719	1,370	182	208	390	27.96	28.93	28.47	100	120	220	4	2	6	286	330	616	43.93	45.90	44.96	820
821	升瀉小学校	547	586	1,133	168	148	316	30.71	25.26	27.89	47	52	99	4	10	14	219	210	429	40.04	35.84	37.86	821
822	貝柄地区集会所	306	301	607	110	111	221	35.95	36.88	36.41	17	15	32	3	1	4	130	127	257	42.48	42.19	42.34	822
823	瀧東出張所	859	890	1,749	237	203	440	27.59	22.81	25.16	118	126	244	1	3	4	356	332	688	41.44	37.30	39.34	823
824	横戸集会所	484	530	1,014	136	152	288	28.10	28.68	28.40	63	59	122	1	1	2	200	212	412	41.32	40.00	40.63	824
825	大曾根集落開発センター	604	630	1,234	166	149	315	27.48	23.65	25.53	96	122	218	1	0	1	263	271	534	43.54	43.02	43.27	825
826	五之上ふれあいセンター	201	203	404	71	58	129	35.32	28.57	31.93	24	23	47	2	0	2	97	81	178	48.26	39.90	44.06	826
827	中之口東小学校	886	898	1,784	298	289	587	33.63	32.18	32.90	119	125	244	2	2	4	419	416	835	47.29	46.33	46.80	827
828	中之口出張所	490	533	1,023	191	182	373	38.98	34.15	36.46	68	72	140	0	0	0	259	254	513	52.86	47.65	50.15	828
829	中之口西小学校	905	930	1,835	290	299	589	32.04	32.15	32.10	117	126	243	4	1	5	411	426	837	45.41	45.81	45.61	829
	計	22,650	24,586	47,236	7,235	7,318	14,553	31.94	29.76	30.81	3,124	3,662	6,786	86	94	180	10,445	11,074	21,519	46.11	45.04	45.56	

(4) 時間別投票状況に関する調

		市全体		北 区		東 区		中央区		江南区		秋葉区		南 区		西 区		西蒲区		
当日有権者数 (引続証明持 参加者を含む)	男女	310,660		29,324		53,745		67,793		27,280		30,418		17,922		61,528		22,650		
	計	343,106		31,584		59,175		77,627		29,548		33,459		19,003		68,124		24,586		
	計	653,766		60,908		112,920		145,420		56,828		63,877		36,925		129,652		47,236		
		投票者数	投票率(%)	投票者数	投票率(%)	投票者数	投票率(%)	投票者数	投票率(%)	投票者数	投票率(%)	投票者数	投票率(%)	投票者数	投票率(%)	投票者数	投票率(%)	投票者数	投票率(%)	
当日投票所における投票	8:00	男	5,535	1.78	556	1.90	976	1.82	1,218	1.80	523	1.92	524	1.72	291	1.62	1,107	1.80	340	1.50
		女	3,850	1.12	406	1.29	717	1.21	869	1.12	337	1.14	302	0.90	169	0.89	800	1.17	250	1.02
		計	9,385	1.44	962	1.58	1,693	1.50	2,087	1.44	860	1.51	826	1.29	460	1.25	1,907	1.47	590	1.25
	10:00	男	23,844	7.68	2,440	8.32	3,828	7.12	5,091	7.51	2,263	8.30	2,279	7.49	1,463	8.16	4,582	7.45	1,898	8.38
		女	21,141	6.16	2,177	6.89	3,535	5.97	4,547	5.86	1,997	6.76	1,908	5.70	1,138	5.99	4,172	6.12	1,667	6.78
		計	44,985	6.88	4,617	7.58	7,363	6.52	9,638	6.63	4,260	7.50	4,187	6.55	2,601	7.04	8,754	6.75	3,565	7.55
	12:00	男	43,499	14.00	4,315	14.71	6,927	12.89	9,761	14.40	3,973	14.56	3,943	12.96	2,476	13.82	8,633	14.03	3,471	15.32
		女	42,453	12.37	4,112	13.02	6,989	11.81	9,686	12.48	3,947	13.36	3,699	11.06	2,177	11.46	8,577	12.59	3,266	13.28
		計	85,952	13.15	8,427	13.84	13,916	12.32	19,447	13.37	7,920	13.94	7,642	11.96	4,653	12.60	17,210	13.27	6,737	14.26
	14:00	男	54,672	17.60	5,335	18.19	8,686	16.16	12,368	18.24	5,027	18.43	4,960	16.31	3,171	17.69	10,753	17.48	4,372	19.30
		女	54,331	15.84	5,210	16.50	8,850	14.96	12,577	16.20	4,967	16.81	4,784	14.30	2,877	15.14	10,868	15.95	4,198	17.07
		計	109,003	16.67	10,545	17.31	17,536	15.53	24,945	17.15	9,994	17.59	9,744	15.25	6,048	16.38	21,621	16.68	8,570	18.14
	16:00	男	65,314	21.02	6,320	21.55	10,368	19.29	14,774	21.79	5,948	21.80	5,894	19.38	3,838	21.42	12,863	20.91	5,309	23.44
		女	66,358	19.34	6,266	19.84	10,740	18.15	15,412	19.85	6,003	20.32	5,876	17.56	3,591	18.90	13,271	19.48	5,199	21.15
		計	131,672	20.14	12,586	20.66	21,108	18.69	30,186	20.76	11,951	21.03	11,770	18.43	7,429	20.12	26,134	20.16	10,508	22.25
	18:00	男	77,703	25.01	7,429	25.33	12,329	22.94	17,611	25.98	7,033	25.78	7,110	23.37	4,544	25.35	15,371	24.98	6,276	27.71
		女	80,972	23.60	7,549	23.90	13,037	22.03	18,843	24.27	7,225	24.45	7,258	21.69	4,425	23.29	16,304	23.93	6,331	25.75
		計	158,675	24.27	14,978	24.59	25,366	22.46	36,454	25.07	14,258	25.09	14,368	22.49	8,969	24.29	31,675	24.43	12,607	26.69
	20:00 (A)	男	88,741	28.57	8,369	28.54	14,064	26.17	20,162	29.74	7,949	29.14	8,088	26.59	5,263	29.37	17,611	28.62	7,235	31.94
		女	93,323	27.20	8,609	27.26	15,054	25.44	21,701	27.96	8,278	28.02	8,391	25.08	5,168	27.20	18,804	27.60	7,318	29.76
		計	182,064	27.85	16,978	27.87	29,118	25.79	41,863	28.79	16,227	28.55	16,479	25.80	10,431	28.25	36,415	28.09	14,553	30.81
	期日前投票 (B)	男	47,059	15.15	3,978	13.57	7,637	14.21	10,155	14.98	3,676	13.48	6,213	20.43	2,295	12.81	9,981	16.22	3,124	13.79
		女	56,930	16.59	4,733	14.99	9,004	15.22	13,420	17.29	4,194	14.19	7,310	21.85	2,626	13.82	11,981	17.59	3,662	14.89
		計	103,989	15.91	8,711	14.30	16,641	14.74	23,575	16.21	7,870	13.85	13,523	21.17	4,921	13.33	21,962	16.94	6,786	14.37
不在者投票 (C)	男	1,067	0.34	89	0.30	173	0.32	223	0.33	79	0.29	83	0.27	68	0.38	266	0.43	86	0.38	
	女	1,313	0.38	124	0.39	222	0.38	333	0.43	105	0.36	97	0.29	58	0.31	280	0.41	94	0.38	
	計	2,380	0.36	213	0.35	395	0.35	556	0.38	184	0.32	180	0.28	126	0.34	546	0.42	180	0.38	
最 終 (A+B+C)	男	136,867	44.06	12,436	42.41	21,874	40.70	30,540	45.05	11,704	42.90	14,384	47.29	7,626	42.55	27,858	45.28	10,445	46.11	
	女	151,566	44.17	13,466	42.64	24,280	41.03	35,454	45.67	12,577	42.56	15,798	47.22	7,852	41.32	31,065	45.60	11,074	45.04	
	計	288,433	44.12	25,902	42.53	46,154	40.87	65,994	45.38	24,281	42.73	30,182	47.25	15,478	41.92	58,923	45.45	21,519	45.56	

(5) 期日前投票状況に関する調

ア 市全体

	期 日 前 投 票 所(行政区別)										投票率
	北区	東区	中央区	江南区	秋葉区	南区	西区	西蒲区	計	累計	653,766
5/13 金	264	545	769	247	348	127	705	121	3,126	3,126	0.48%
5/14 土	397	899	1,207	344	557	201	1,094	179	4,878	8,004	1.22%
5/15 日	427	879	1,231	336	611	196	1,187	173	5,040	13,044	2.00%
5/16 月	444	912	1,361	326	711	192	1,111	175	5,232	18,276	2.80%
5/17 火	460	957	1,388	332	676	204	1,166	201	5,384	23,660	3.62%
5/18 水	381	774	1,291	351	714	183	1,112	168	4,974	28,634	4.38%
5/19 木	439	864	1,120	333	669	181	1,038	182	4,826	33,460	5.12%
5/20 金	396	828	1,199	401	694	190	1,138	176	5,022	38,482	5.89%
5/21 土	481	1,025	1,459	472	757	311	1,374	465	6,344	44,826	6.86%
5/22 日	632	1,267	1,745	603	1,014	373	1,500	570	7,704	52,530	8.03%
5/23 月	580	1,114	1,406	450	871	341	1,324	545	6,631	59,161	9.05%
5/24 火	527	1,046	1,518	512	966	314	1,378	510	6,771	65,932	10.08%
5/25 水	605	1,090	1,610	589	884	357	1,463	579	7,177	73,109	11.18%
5/26 木	611	1,086	1,623	535	1,053	395	1,534	608	7,445	80,554	12.32%
5/27 金	766	1,196	1,596	657	1,153	468	1,638	779	8,253	88,807	13.58%
5/28 土	1,301	2,159	3,052	1,382	1,845	888	3,200	1,355	15,182	103,989	15.91%
計	8,711	16,641	23,575	7,870	13,523	4,921	21,962	6,786	103,989		

注 投票率の欄の数字「653,766」は当日有権者数

イ 北区

	期 日 前 投 票 所				投票率
	北区役所	北出張所	計	累計	
					60908
5/13 金	164	100	264	264	0.43%
5/14 土	283	114	397	661	1.09%
5/15 日	265	162	427	1,088	1.79%
5/16 月	285	159	444	1,532	2.52%
5/17 火	300	160	460	1,992	3.27%
5/18 水	253	128	381	2,373	3.90%
5/19 木	298	141	439	2,812	4.62%
5/20 金	246	150	396	3,208	5.27%
5/21 土	342	139	481	3,689	6.06%
5/22 日	404	228	632	4,321	7.09%
5/23 月	402	178	580	4,901	8.05%
5/24 火	349	178	527	5,428	8.91%
5/25 水	402	203	605	6,033	9.91%
5/26 木	429	182	611	6,644	10.91%
5/27 金	512	254	766	7,410	12.17%
5/28 土	874	427	1,301	8,711	14.30%
計	5,808	2,903	8,711		

注 投票率の欄の数字「60908」は当日有権者数

ウ 東区

	期 日 前 投 票 所				投票率
	東区役所	石山出張所	計	累計	
					112920
5/13 金	411	134	545	545	0.48%
5/14 土	645	254	899	1,444	1.28%
5/15 日	669	210	879	2,323	2.06%
5/16 月	665	247	912	3,235	2.86%
5/17 火	725	232	957	4,192	3.71%
5/18 水	561	213	774	4,966	4.40%
5/19 木	622	242	864	5,830	5.16%
5/20 金	586	242	828	6,658	5.90%
5/21 土	749	276	1,025	7,683	6.80%
5/22 日	872	395	1,267	8,950	7.93%
5/23 月	782	332	1,114	10,064	8.91%
5/24 火	749	297	1,046	11,110	9.84%
5/25 水	763	327	1,090	12,200	10.80%
5/26 木	769	317	1,086	13,286	11.77%
5/27 金	869	327	1,196	14,482	12.83%
5/28 土	1,428	731	2,159	16,641	14.74%
計	11,865	4,776	16,641		

注 投票率の欄の数字「112920」は当日有権者数

エ 中央区

	期 日 前 投 票 所					投票率
	中央区役所	東出張所	南出張所	石山出張所	計	
						145420
5/13 金	320	104	290	55	769	0.53%
5/14 土	473	147	502	85	1,207	1.36%
5/15 日	471	177	492	91	1,231	2.21%
5/16 月	564	197	501	99	1,361	3.14%
5/17 火	572	162	531	123	1,388	4.10%
5/18 水	550	181	482	78	1,291	4.98%
5/19 木	426	160	463	71	1,120	5.75%
5/20 金	510	161	433	95	1,199	6.58%
5/21 土	570	174	627	88	1,459	7.58%
5/22 日	604	190	799	152	1,745	8.78%
5/23 月	587	174	528	117	1,406	9.75%
5/24 火	588	188	605	137	1,518	10.79%
5/25 水	694	184	611	121	1,610	11.90%
5/26 木	628	207	651	137	1,623	13.02%
5/27 金	597	186	664	149	1,596	14.11%
5/28 土	1,008	423	1,339	282	3,052	16.21%
計	9,162	3,015	9,518	1,880	23,575	

注 投票率の欄の数字「145420」は当日有権者数

オ 江南区

	期 日 前 投 票 所			投票率	
	江南区役所	横越出張所	計		
				56828	
5/13 金	184	63	247	247	0.43%
5/14 土	260	84	344	591	1.04%
5/15 日	253	83	336	927	1.63%
5/16 月	234	92	326	1,253	2.20%
5/17 火	269	63	332	1,585	2.79%
5/18 水	285	66	351	1,936	3.41%
5/19 木	240	93	333	2,269	3.99%
5/20 金	310	91	401	2,670	4.70%
5/21 土	344	128	472	3,142	5.53%
5/22 日	399	204	603	3,745	6.59%
5/23 月	324	126	450	4,195	7.38%
5/24 火	369	143	512	4,707	8.28%
5/25 水	439	150	589	5,296	9.32%
5/26 木	418	117	535	5,831	10.26%
5/27 金	476	181	657	6,488	11.42%
5/28 土	983	399	1,382	7,870	13.85%
計	5,787	2,083	7,870		

注 投票率の欄の数字「56828」は当日有権者数

カ 秋葉区

	期 日 前 投 票 所			投票率	
	秋葉区役所	小須戸まちづくりセンター	計		
				63877	
5/13 金	348		348	348	0.54%
5/14 土	557		557	905	1.42%
5/15 日	611		611	1,516	2.37%
5/16 月	711		711	2,227	3.49%
5/17 火	676		676	2,903	4.54%
5/18 水	714		714	3,617	5.66%
5/19 木	669		669	4,286	6.71%
5/20 金	694		694	4,980	7.80%
5/21 土	653	104	757	5,737	8.98%
5/22 日	895	119	1,014	6,751	10.57%
5/23 月	740	131	871	7,622	11.93%
5/24 火	814	152	966	8,588	13.44%
5/25 水	781	103	884	9,472	14.83%
5/26 木	942	111	1,053	10,525	16.48%
5/27 金	1,041	112	1,153	11,678	18.28%
5/28 土	1,612	233	1,845	13,523	21.17%
計	12,458	1,065	13,523		

注1 投票率の欄の数字「63877」は当日有権者数

2 小須戸まちづくりセンターは、5月21日から期日前投票所を開設

キ 南区

	期 日 前 投 票 所			投票率	
	南区役所	味方出張所	月湯出張所		
				36925	
5/13 金	127			127	0.34%
5/14 土	201			201	0.89%
5/15 日	196			196	1.42%
5/16 月	192			192	1.94%
5/17 火	204			204	2.49%
5/18 水	183			183	2.99%
5/19 木	181			181	3.48%
5/20 金	190			190	3.99%
5/21 土	241	34	36	311	4.83%
5/22 日	292	39	42	373	5.84%
5/23 月	277	37	27	341	6.77%
5/24 火	254	28	32	314	7.62%
5/25 水	277	54	26	357	8.58%
5/26 木	310	36	49	395	9.65%
5/27 金	359	53	56	468	10.92%
5/28 土	685	119	84	888	13.33%
計	4,169	400	352	4,921	

注1 投票率の欄の数字「36925」は当日有権者数

2 味方出張所及び月湯出張所は、5月21日から期日前投票所を開設

ク 西区

	期 日 前 投 票 所					投票率
	西区役所	西出張所	黒崎出張所	計	累計	
5/13 金	464	155	86	705	705	0.54%
5/14 土	749	237	108	1,094	1,799	1.39%
5/15 日	805	261	121	1,187	2,986	2.30%
5/16 月	717	296	98	1,111	4,097	3.16%
5/17 火	724	313	129	1,166	5,263	4.06%
5/18 水	712	287	113	1,112	6,375	4.92%
5/19 木	650	286	102	1,038	7,413	5.72%
5/20 金	757	271	110	1,138	8,551	6.60%
5/21 土	904	315	155	1,374	9,925	7.66%
5/22 日	963	382	155	1,500	11,425	8.81%
5/23 月	872	298	154	1,324	12,749	9.83%
5/24 火	883	357	138	1,378	14,127	10.90%
5/25 水	932	379	152	1,463	15,590	12.02%
5/26 木	946	428	160	1,534	17,124	13.21%
5/27 金	1,004	419	215	1,638	18,762	14.47%
5/28 土	1,970	847	383	3,200	21,962	16.94%
計	14,052	5,531	2,379	21,962		

注 投票率の欄の数字「129652」は当日有権者数

ケ 西蒲区

	期 日 前 投 票 所						投票率	
	西蒲区役所	岩室出張所	西川出張所	潟東出張所	中之口出張所	計		
5/13 金	121					121	121	0.26%
5/14 土	179					179	300	0.64%
5/15 日	173					173	473	1.00%
5/16 月	175					175	648	1.37%
5/17 火	201					201	849	1.80%
5/18 水	168					168	1,017	2.15%
5/19 木	182					182	1,199	2.54%
5/20 金	176					176	1,375	2.91%
5/21 土	163	98	104	39	61	465	1,840	3.90%
5/22 日	190	110	140	52	78	570	2,410	5.10%
5/23 月	210	109	124	41	61	545	2,955	6.26%
5/24 火	197	119	110	42	42	510	3,465	7.34%
5/25 水	214	135	113	69	48	579	4,044	8.56%
5/26 木	241	138	104	51	74	608	4,652	9.85%
5/27 金	298	134	152	102	93	779	5,431	11.50%
5/28 土	576	198	270	167	144	1,355	6,786	14.37%
計	3,464	1,041	1,117	563	601	6,786		

注1 投票率の欄の数字「47236」は当日有権者数

2 岩室出張所、西川出張所、潟東出張所及び中之口出張所は、5月21日から期日前投票所を開設

(6) 期日前投票の事由に関する調

行政区	法第48条の2第1項						計
	第1号 該当者	第2号 該当者	第3号 該当者	第4号 該当者	第5号 該当者	第6号 該当者	
北 区	2,935	5,445	116	0	7	208	8,711
東 区	4,824	11,134	271	0	24	388	16,641
中央区	7,613	14,825	427	0	58	652	23,575
江南区	2,574	4,990	80	0	20	206	7,870
秋葉区	4,148	8,885	179	0	11	300	13,523
南 区	1,730	3,047	60	0	7	77	4,921
西 区	6,811	14,386	356	1	33	375	21,962
西蒲区	2,258	4,302	85	0	11	130	6,786
計	32,893	67,014	1,574	1	171	2,336	103,989

(7) 特殊投票に関する調

行政区	仮投票		不在者投票			代理投票				点字投票
	総数	開票管理者において不受理と決定した数	総数	投票管理者において不受理及び拒否と決定した数	開票管理者において不受理と決定した数	総数	投票所におけるもの	期日前投票所におけるもの	不在者投票によるもの	
北 区	0	0	213	0	0	72	5	12	55	2
東 区	0	0	395	0	0	112	16	34	62	12
中央区	0	0	556	5	0	150	23	44	83	25
江南区	0	0	184	0	0	49	6	9	34	2
秋葉区	0	0	180	0	0	62	10	18	34	6
南 区	0	0	126	0	0	45	24	4	17	0
西 区	0	0	546	0	0	161	19	36	106	7
西蒲区	0	0	181	1	1	59	8	10	41	0
計	0	0	2,381	6	1	710	111	167	432	54

(8) 不在者投票に関する調

ア 選挙人の属する市町村における不在者投票用紙等の請求及び交付に関する調

行政区	区分	投票用紙等の請求						投票用紙等の交付				
		直接				郵送等 E	合計 F(C+D+E)	交付したもの			交付拒否 J	合計 K(=F) L(I+J)
		本人			代理人 D			直接 G	郵送等 H	小計 I(G+H)		
		本人自ら A	使用者による B	小計 C(A+B)								
北 区	郵便等投票以外	0	0	0	48	157	205	48	157	205	0	205
	郵便等投票	0	0	0	/	10	10	/	10	10	0	10
	特例郵便等投票に係るもの	/	/	/	/	0	0	/	0	0	0	0
	計	0	0	0	48	167	215	48	167	215	0	215
東 区	郵便等投票以外	2	0	2	148	252	402	115	287	402	0	402
	郵便等投票	0	0	0	/	21	21	/	21	21	0	21
	特例郵便等投票に係るもの	/	/	/	/	0	0	/	0	0	0	0
	計	2	0	2	148	273	423	115	308	423	0	423
中央区	郵便等投票以外	1	0	1	59	482	542	37	505	542	0	542
	郵便等投票	0	0	0	/	30	30	/	28	28	2	30
	特例郵便等投票に係るもの	/	/	/	/	0	0	/	0	0	0	0
	計	1	0	1	59	512	572	37	533	570	2	572
江南区	郵便等投票以外	4	0	4	69	107	180	73	107	180	0	180
	郵便等投票	0	0	0	/	7	7	/	7	7	0	7
	特例郵便等投票に係るもの	/	/	/	/	0	0	/	0	0	0	0
	計	4	0	4	69	114	187	73	114	187	0	187
秋葉区	郵便等投票以外	0	0	0	103	90	193	63	130	193	0	193
	郵便等投票	0	0	0	/	9	9	/	9	9	0	9
	特例郵便等投票に係るもの	/	/	/	/	0	0	/	0	0	0	0
	計	0	0	0	103	99	202	63	139	202	0	202
南 区	郵便等投票以外	0	0	0	20	101	121	12	109	121	0	121
	郵便等投票	0	1	1	/	8	9	/	9	9	0	9
	特例郵便等投票に係るもの	/	/	/	/	0	0	/	0	0	0	0
	計	0	1	1	20	109	130	12	118	130	0	130
西 区	郵便等投票以外	3	0	3	104	418	525	94	431	525	0	525
	郵便等投票	0	0	0	/	30	30	/	30	30	0	30
	特例郵便等投票に係るもの	/	/	/	/	0	0	/	0	0	0	0
	計	3	0	3	104	448	555	94	461	555	0	555
西蒲区	郵便等投票以外	0	0	0	23	151	174	23	151	174	0	174
	郵便等投票	0	0	0	/	7	7	/	7	7	0	7
	特例郵便等投票に係るもの	/	/	/	/	0	0	/	0	0	0	0
	計	0	0	0	23	158	181	23	158	181	0	181
計	郵便等投票以外	10	0	10	574	1,758	2,342	465	1,877	2,342	0	2,342
	郵便等投票	0	1	1	/	122	123	/	121	121	2	123
	特例郵便等投票に係るもの	/	/	/	/	0	0	/	0	0	0	0
	計	10	1	11	574	1,880	2,465	465	1,998	2,463	2	2,465

注 郵便等投票は、公職選挙法第49条第2項によるもの

特例郵便等投票は、令和3年6月23日施行「特定患者等の郵便等を用いて行う投票方法の特例に関する法律」によるもの

イ 不在者投票管理者等別不在者投票に関する調

行政区	区分	選挙人の属する区選管の下においてなしたものの(選挙権未取得者等が対象)	選挙人が所在・居住する地の選管委員長の下においてなしたものの	船長に対してなしたものの	病院院長、老人ホームの長、国立保養所長、身体障害者支援施設又は保護施設の長に対してなしたものの	刑事施設、警察留置場の管理者に対してなしたものの	少年院の長、婦人補導院の長に対してなしたものの	小計	郵便等投票(法第49条第2項によるもの)	合計	未着等
								A			
北 区	本人	0	3	0	144	1	0	148			
	代理投票	0	0	0	55	0	0	55			
	計	0	3	0	199	1	0	203	10	213	2
東 区	本人	0	22	0	287	3	0	312			
	代理投票	0	0	0	62	0	0	62			
	計	0	22	0	349	3	0	374	21	395	28
中央区	本人	0	55	0	389	2	0	446			
	代理投票	0	0	0	83	0	0	83			
	計	0	55	0	472	2	0	529	27	556	16
江南区	本人	1	6	0	137	0	0	144			
	代理投票	0	0	0	34	0	0	34			
	計	1	6	0	171	0	0	178	6	184	3
秋葉区	本人	0	9	0	131	0	0	140			
	代理投票	0	0	0	31	0	0	31			
	計	0	9	0	162	0	0	171	9	180	22
南 区	本人	0	2	0	96	2	0	100			
	代理投票	0	0	0	17	0	0	17			
	計	0	2	0	113	2	0	117	9	126	4
西 区	本人	2	40	0	368	1	0	411			
	代理投票	0	0	0	106	0	0	106			
	計	2	40	0	474	1	0	517	29	546	9
西蒲区	本人	0	2	0	131	0	0	133			
	代理投票	0	0	0	41	0	0	41			
	計	0	2	0	172	0	0	174	6	180	1
計	本人	3	139	0	1,683	9	0	1,834			
	代理投票	0	0	0	429	0	0	429			
	計	3	139	0	2,112	9	0	2,263	117	2,380	85

ウ 不在者投票の事由等に関する調

行政区	法第49条第1項 法第48条の2第1項						小計	法第49条第2項該当者 (郵便等 投票)	うち法第49 条第3項該 当者(代理 記載)	合計
	第1号 該当者	第2号 該当者	第3号 該当者	第4号 該当者	第5号 該当者	第6号 該当者				
北 区	1	1	200		1		203	10	1	213
東 区	9	2	347		16		374	21	1	395
中央区	9	2	474		44		529	27	4	556
江南区	4	2	171		1		178	6		184
秋葉区	2		162		7		171	9	3	180
南 区	1		115		1		117	9		126
西 区	13	9	475	1	27		525	30	1	555
西蒲区		2	172				174	6	2	180
計	39	18	2,116	1	97		2,271	118	12	2,389

エ 不在者投票の受理・不受理に関する調

行政区	投票管理者におい て受理と決定し、か つ、拒否の決定をし なかったもの	投票管理者において不受理又は拒否と決定したもの			計	合計
		開票管理者において 受理と決定したもの	開票管理者において 不受理と決定したもの			
北 区	213					213
東 区	395					395
中央区	551	5			5	556
江南区	184					184
秋葉区	180					180
南 区	126					126
西 区	546					546
西蒲区	180			1	1	181
計	2,375	5	1		6	2,381

(9) 投票所及び開票所に使用した施設に関する調

		地方公共団体の管理する施設							小計 A	左記以 外の施 設 B	合計 A+B	うち借 上料を 要した 施設
		区役所 出張所	学校・ 幼稚園	公会堂	公民館	体育館 <small>(学校以外の)</small>	集会施設	その他				
投票所	北 区	1	8				3	3	15	6	21	(6)
	東 区		17				2		19	2	21	(2)
	中央区		22		1		3	4	30	1	31	(3)
	江南区	2	5				2	19	28		28	(5)
	秋葉区	1	9				4	2	16	10	26	(10)
	南 区	2	4		2		7	4	19	2	21	(2)
	西 区	1	21		6		1	2	31	5	36	(5)
	西蒲区	5	6		3		3	9	26	3	29	(3)
	計	12	92	0	12	0	25	43	184	29	213	(36)
開票所	北 区					1			1		1	
	東 区					1			1		1	
	中央区					1			1		1	
	江南区						1		1		1	
	秋葉区					1			1		1	
	南 区					1			1		1	
	西 区					1			1		1	
	西蒲区					1			1		1	
	計	0	0	0	0	7	1	0	8	0	8	(0)

(10) 借上料を要した投票所及び開票所の施設名

一連 番号	行政区	投票区	施 設 名	所 在 地
1	北 区	104	太郎代自治会館	新潟市北区太郎代120
2	北 区	106	三軒屋町自治会館	新潟市北区三軒屋町19-16
3	北 区	110	こまくさ保育園	新潟市北区柳原3-10-25
4	北 区	114	尾山ニュータウン公民館	新潟市北区内島見2185-30
5	北 区	115	樋ノ入公民館	新潟市北区樋ノ入1471
6	北 区	116	笹山公民館	新潟市北区笹山2058
7	東 区	209	松崎自治会館	東区松崎1-14-25
8	東 区	216	紫竹集会所	新潟市東区紫竹6-24-33
9	中央区	320	恵光学園第一幼稚園	新潟市中央区天神尾1-4-1
10	中央区	321	県立新潟テクノスクール	新潟市中央区鏡西1-11-2
11	中央区	325	愛泉こども園	新潟市中央区上所3-14-1
12	江南区	417	藤山会館	新潟市江南区藤山11-6-28
13	江南区	418	焼山集落開発センター	新潟市江南区阿賀野2-1-20
14	江南区	424	鍋湯新田自治会館	新潟市江南区鍋湯新田275
15	江南区	426	割野集落開発センター	新潟市江南区割野684
16	江南区	427	和田公民館	新潟市江南区和田1482
17	秋葉区	502	北上公会堂	新潟市秋葉区北上3-12-11
18	秋葉区	505	田家町内会館(氏子会館)	新潟市秋葉区田家3-1
19	秋葉区	506	草水町内会館	新潟市秋葉区草水町3-5-1
20	秋葉区	507	柄目木自治会館	新潟市秋葉区柄目木309-4
21	秋葉区	508	大安寺集落開発センター	新潟市秋葉区大安寺318-2
22	秋葉区	511	おぎかわこども園	新潟市秋葉区中野3-20-7
23	秋葉区	516	金津公会堂	新潟市秋葉区金津617
24	秋葉区	517	小口公会堂	新潟市秋葉区小口1013
25	秋葉区	519	秋葉町内会館	新潟市秋葉区秋葉1-17-3
26	秋葉区	523	川口地域交流会館	新潟市秋葉区川口392-5
27	南 区	608	ワークセンターしらはす	新潟市南区戸石45-2
28	南 区	612	中鷺ノ木ふれあいセンター	新潟市南区鷺ノ木新田973
29	西 区	720	中権寺公民館	新潟市西区中権寺2821
30	西 区	723	新潟国際情報大学	新潟市西区みずき野3-1-1
31	西 区	724	保古野木保育園	新潟市西区保古野木901
32	西 区	729	板井公民館	新潟市西区板井2597
33	西 区	736	四ツ郷屋公民館	新潟市西区四ツ郷屋1830
34	西蒲区	824	横戸集会所	新潟市西蒲区横戸137
35	西蒲区	825	大曾根集落開発センター	新潟市西蒲区大曾根1298
36	西蒲区	826	五之上ふれあいセンター	新潟市西蒲区五之上253

(11) 立会人に関する調

ア 当日投票

行政区	投票所数	投票立会人						開票立会人	
		立会人数	18歳・19歳	20歳代	30歳代～40歳代	50歳代以上	開票所数	立会人数	
北 区	21	男	47	0	0	4	43	1	3
		女	8	0	0	2	6		
		計	55	0	0	6	49		
東 区	21	男	(15) 31	(1) 1	0	(1) 1	(13) 29	1	3
		女	(7) 11	0	0	0	(7) 11		
		計	(22) 42	(1) 1	0	(1) 1	(20) 40		
中央区	31	男	55	0	0	3	52	1	3
		女	15	0	0	3	12		
		計	70	0	0	6	64		
江南区	28	男	(2) 35	0	1	(1) 2	(1) 32	1	3
		女	(1) 21	0	1	(1) 1	19		
		計	(3) 56	0	2	(2) 3	(1) 51		
秋葉区	26	男	(16) 21	0	(1) 2	(2) 2	(13) 17	1	3
		女	(26) 31	(2) 3	(2) 2	(5) 6	(17) 20		
		計	(42) 52	(2) 3	(3) 4	(7) 8	(30) 37		
南 区	21	男	37	0	1	4	32	1	3
		女	6	0	0	2	4		
		計	43	0	1	6	36		
西 区	36	男	56	0	3	4	49	1	3
		女	22	2	1	1	18		
		計	78	2	4	5	67		
西蒲区	29	男	33	0	4	0	29	1	3
		女	26	3	3	4	16		
		計	59	3	7	4	45		
計	213	男	(33) 315	(1) 1	(1) 11	(4) 20	(27) 283	8	24
		女	(34) 140	(2) 8	(2) 7	(6) 19	(24) 106		
		計	(67) 455	(3) 9	(3) 18	(10) 39	(51) 389		

注1 1投票所当り2人の投票立会人が従事するが、半日で交替した投票所があるため、投票所数×2人とはならない。

2 公募による投票立会人は()で再掲した。

イ 期日前投票

行政区	期日前投票所数	投票立会人					開票立会人		
		立会人数 (16日間の実働人数)	18歳・19歳	20歳代	30歳代～40歳代	50歳代以上	開票所数	立会人数	
北 区	2	男	(38) 46	0	0	0	(38) 46	1	3
		女	(16) 18	0	0	0	(16) 18		
		計	(54) 64	0	0	0	(54) 64		
東 区	2	男	(13) 23	0	(1) 1	0	(12) 22	1	3
		女	(15) 20	0	(1) 1	(1) 1	(13) 18		
		計	(28) 43	0	(2) 2	(1) 1	(25) 40		
中央区	4	男	100	0	0	1	99	1	3
		女	45	0	2	2	41		
		計	145	0	2	3	140		
江南区	2	男	6	0	0	1	5	1	3
		女	13	0	0	0	13		
		計	19	0	0	1	18		
秋葉区	2	男	(20) 21	(1) 1	0	(3) 3	(16) 17	1	3
		女	(24) 24	(1) 1	(1) 1	(6) 6	(16) 16		
		計	(44) 45	(2) 2	(1) 1	(9) 9	(32) 33		
南 区	3	男	(25) 25	0	0	(3) 3	(22) 22	1	3
		女	(20) 20	0	(1) 1	(1) 1	(18) 18		
		計	(45) 45	0	(1) 1	(4) 4	(40) 40		
西 区	3	男	71	0	0	4	67	1	3
		女	35	0	0	2	33		
		計	106	0	0	6	100		
西蒲区	5	男	42	0	0	0	42	1	3
		女	24	0	0	1	23		
		計	66	0	0	1	65		
計	23	男	(96) 334	(1) 1	(1) 1	(6) 12	(88) 320	8	24
		女	(75) 199	(1) 1	(3) 5	(8) 13	(63) 180		
		計	(171) 533	(2) 2	(4) 6	(14) 25	(151) 500		

注1 期日前投票期間(16日間)の実働人数であり、延べ人数ではない。実際に何人の者が従事したかを表している。

2 公募による投票立会人は()で再掲した。

(12) 投票管理者及び投票事務従事者に関する調

ア 当日投票

行政区	投票所数	投票管理者				投票事務従事者			
		投票管理者	職務代理者	臨時に職務を管掌した者	計	市, 区選管職員	市, 区役所職員	その他	計
北 区	21	21	0	0	21	21	148	1	170
東 区	21	21	0	0	21	7	149	0	156
中央区	31	31	0	0	31	0	254	0	254
江南区	28	28	0	0	28	0	155	0	155
秋葉区	26	26	0	0	26	7	111	0	118
南 区	21	21	0	0	21	0	114	0	114
西 区	36	36	0	0	36	0	233	0	233
西蒲区	29	29	0	0	29	0	156	0	156
計	213	213	0	0	213	35	1,320	1	1,356

イ 期日前投票

行政区	投票所数	期日前投票所の投票管理者				期日前投票所の投票事務従事者			
		投票管理者	職務代理者	臨時に職務を管掌した者	計	市, 区選管職員	市, 区役所職員	その他	計
北 区	2	24	0	0	24	21	16		37
東 区	2	15	0	0	15	2	24	0	26
中央区	4	32	0	0	32	11	101	0	112
江南区	2	10	0	0	10	19	0	0	19
秋葉区	2	20	0	0	20	19	8	21	48
南 区	3	28	0	0	28	0	43	0	43
西 区	3	20	0	0	20	14	46	39	99
西蒲区	5	28	0	0	28	21	46	0	67
計	23	177	0	0	177	107	284	60	451

注 期日前投票期間(16日間)の実働人数であり、延べ人数ではない。実際に何人の者が従事したかを表している。

(13) 年代別投票率に関する調（抽出）

ア 年代別投票率調（抽出投票区一覧表）

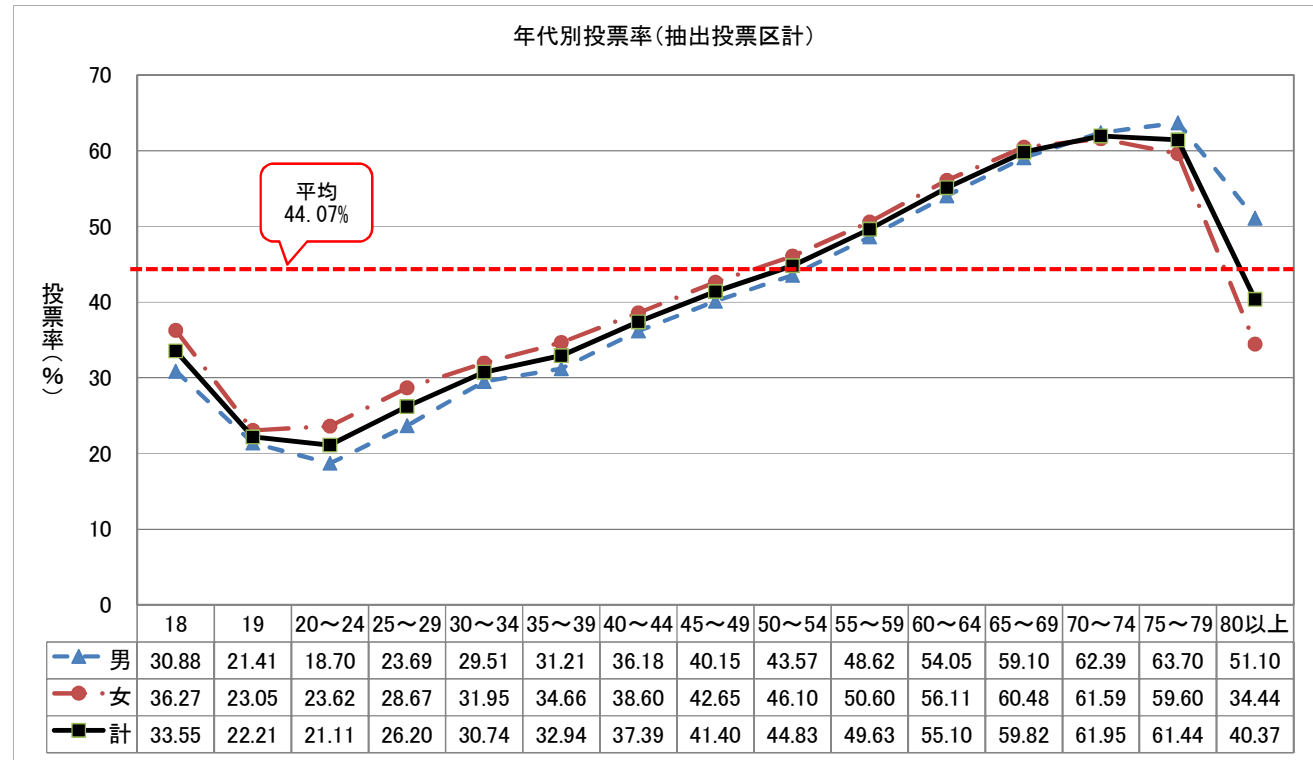
新潟市内の99か所の投票区の年代別投票動向を調べたものである。（期日前投票・不在者投票を含む。）

※北區8か所、東區20か所、中央區25か所、江南區7か所、秋葉區11か所、南区4か所、西区22か所、西蒲區2か所

区	投票区	投票所	当日 有権者数	投票者数	投票率 (%)	区	投票区	投票所	当日 有権者数	投票者数	投票率 (%)
北區	101	松浜小学校	6,712	2,658	39.60	江南區	402	亀田第二保育園	3,967	1,743	43.94
	103	太夫浜小学校	3,626	1,282	35.36		403	亀田市民会館	4,393	1,848	42.07
	105	濁川小学校	5,939	2,530	42.60		408	亀田東児童館	3,059	1,214	39.69
	106	三軒屋町自治会館	3,303	1,369	41.45		410	江南区役所	3,531	1,544	43.73
	107	北区役所	5,821	2,629	45.16		412	横越出張所	3,593	1,506	41.91
	111	葛塚東小学校	3,554	1,688	47.50		423	曾野木小学校	4,699	1,857	39.52
	117	早通南小学校	4,401	1,873	42.56		428	東曾野木小学校	3,523	1,426	40.48
	118	早通中学校	3,900	1,633	41.87		501	新津第一小学校	3,399	1,597	46.98
東區	202	山の下中学校	4,199	1,757	41.84	秋葉區	503	新津第三小学校体育館	6,762	3,233	47.81
	203	大山保育園	3,841	1,602	41.71		504	秋葉区役所	4,578	2,180	47.62
	204	東山の下小学校	3,884	1,452	37.38		510	結幼稚園	3,675	1,660	45.17
	205	藤見中学校	4,660	2,103	45.13		511	おぎかわこども園	2,990	1,453	48.60
	206	中地区コミュニティセンター	6,288	2,656	42.24		515	金津地区コミュニティセンター	2,737	1,302	47.57
	207	臨空船江会館	4,801	1,886	39.28		520	新津第二小学校	3,995	1,903	47.63
	208	下山小学校	6,109	2,651	43.39		522	荻川小学校	5,434	2,775	51.07
	209	松崎自治会館	4,749	1,983	41.76		523	川口地域交流会館	3,527	1,699	48.17
	210	新潟市立東特別支援学校	3,917	1,398	35.69		524	小須戸まちづくりセンター	3,867	1,822	47.12
	211	大形小学校	7,940	3,128	39.40		526	小須戸ふれあい会館	3,497	1,599	45.72
	212	木戸中学校	7,238	2,523	34.86		601	白根小学校	3,387	1,387	40.95
	213	牡丹山小学校	6,358	2,472	38.88		607	白根地域生活センター	4,322	1,757	40.65
	214	木戸小学校	8,366	3,424	40.93		613	根岸小学校	3,179	1,314	41.33
215	東新潟中学校	3,070	1,168	38.05	615	大通地域生活センター	3,881	1,445	37.23		
216	紫竹集会所	4,719	1,723	36.51	701	坂井輪中学校	5,182	2,503	48.30		
217	石山中学校	7,732	3,221	41.66	702	新通小学校	5,935	2,675	45.07		
218	中野山小学校	6,476	2,802	43.27	703	坂井東小学校	4,627	2,046	44.22		
219	南中野山小学校	5,940	2,725	45.88	704	坂井輪小学校	7,961	3,689	46.34		
220	石山保育園	5,451	2,329	42.73	705	小新中学校	3,012	1,364	45.29		
221	東中野山小学校	5,031	2,243	44.58	706	小針小学校	4,414	2,199	49.82		
中央區	301	鏡淵小学校	4,209	2,140	50.84	707	小針中学校	5,620	2,484	44.20	
	302	関屋小学校	4,245	2,125	50.06	708	東青山小学校	6,613	3,145	47.56	
	304	浜浦小学校	4,828	2,469	51.14	709	青山コミュニティハウス	3,824	1,868	48.85	
	305	有明台小学校	3,417	1,671	48.90	710	青山小学校	3,423	1,561	45.60	
	306	白山小学校	5,139	2,499	48.63	711	真砂小学校	5,835	2,777	47.59	
	308	新潟小学校	3,572	1,765	49.41	712	坂井輪コミュニティセンター	3,758	1,774	47.21	
	309	クロスパルにいがた	5,051	2,171	42.98	713	五十嵐中学校	5,075	2,275	44.83	
	310	二葉コミュニティハウス	3,096	1,339	43.25	714	五十嵐小学校	7,976	3,639	45.62	
	311	新潟柳都中学校	3,062	1,383	45.17	716	内野小学校	2,906	1,318	45.35	
	312	北部総合コミュニティセンター	4,655	2,089	44.88	718	内野中学校	7,707	3,389	43.97	
	313	南万代小学校	4,941	2,342	47.40	719	西コミュニティセンター	5,958	2,726	45.75	
	314	官浦中学校	4,086	2,031	49.71	730	黒埼農村環境改善センター	3,373	1,498	44.41	
	318	沼垂小学校	4,449	2,003	45.02	732	黒埼市民会館	4,484	1,960	43.71	
	319	笹口小学校	5,302	2,253	42.49	733	山田小学校	3,775	1,602	42.44	
	321	県立新潟テクノスクール	6,296	2,829	44.93	734	黒埼北部公民館	4,871	2,300	47.22	
	322	紫竹山小学校	5,536	2,355	42.54	735	新通つばさ小学校	4,815	2,191	45.50	
	323	桜が丘小学校	8,105	3,481	42.95	803	西蒲区役所	2,919	1,345	46.08	
324	山潟小学校	6,314	2,731	43.25	804	巻地域保健福祉センター	3,306	1,582	47.85		
325	愛泉こども園	3,754	1,801	47.98			483,222	212,943	44.07		
326	上所小学校	6,138	2,752	44.84							
327	上山小学校	7,993	3,627	45.38							
328	女池小学校	7,245	3,131	43.22							
329	鳥屋野小学校	8,095	3,060	37.80							
330	鳥屋野中学校	5,038	2,380	47.24							
331	上山コミュニティハウス	7,267	3,434	47.25							

イ 年代別投票率調（抽出投票区合計表）

年齢区分	性別	抽出投票区の合計		
		有権者数	投票者数	投票率(%)
18	男	2,380	735	30.88
	女	2,341	849	36.27
	計	4,721	1,584	33.55
19	男	2,658	569	21.41
	女	2,560	590	23.05
	計	5,218	1,159	22.21
20～24	男	12,466	2,331	18.70
	女	12,011	2,837	23.62
	計	24,477	5,168	21.11
25～29	男	12,418	2,942	23.69
	女	12,583	3,608	28.67
	計	25,001	6,550	26.20
30～39	男	14,098	4,161	29.51
	女	14,387	4,596	31.95
	計	28,485	8,757	30.74
35～39	男	16,645	5,195	31.21
	女	16,663	5,776	34.66
	計	33,308	10,971	32.94
40～44	男	19,023	6,882	36.18
	女	18,994	7,332	38.60
	計	38,017	14,214	37.39
45～49	男	22,809	9,158	40.15
	女	22,971	9,797	42.65
	計	45,780	18,955	41.40
50～54	男	21,101	9,194	43.57
	女	21,030	9,695	46.10
	計	42,131	18,889	44.83
55～59	男	17,618	8,566	48.62
	女	18,432	9,327	50.60
	計	36,050	17,893	49.63
60～64	男	16,339	8,831	54.05
	女	16,968	9,520	56.11
	計	33,307	18,351	55.10
65～69	男	17,085	10,097	59.10
	女	18,758	11,344	60.48
	計	35,843	21,441	59.82
70～74	男	20,378	12,713	62.39
	女	24,018	14,792	61.59
	計	44,396	27,505	61.95
75～79	男	14,021	8,932	63.70
	女	17,244	10,278	59.60
	計	31,265	19,210	61.44
80以上	男	19,659	10,046	51.10
	女	35,564	12,250	34.44
	計	55,223	22,296	40.37
合計	男	228,698	100,352	43.88
	女	254,524	112,591	44.24
	計	483,222	212,943	44.07



5 開 票

(1) 候補者別得票数等に関する調

全県 順位	候補者名	党派	新潟市得票数	全県得票数	新現 元別	当落
1	はなずみ 英世	無所属	216,469	703,694	元	当
2	片桐 なおみ	無所属	69,086	203,845	新	落
	有 効 投 票		285,555	907,539		
	無 効 投 票		2,872	8,127		
	無 効 投 票 率		1.00%	0.89%		
	持ち帰りと思われるもの		5	9		
	不 受 理		1			
	投 票 総 数		288,427	915,666		
	投 票 者 数		288,433	915,675		
	投票日当日の有権者数		653,766	1,844,647		
	投 票 率		44.12%	49.64%		
	法 定 得 票 数		—	226,884.750		※有効投票の4分の1
	供 託 金 没 収 点		—	90,753.900		※有効投票の10分の1

備考 掲載順序は、全県得票数の多い順による。

(2) 開票区（行政区）毎の得票数等

候補者名	党派	北区	東区	中央区	江南区	秋葉区	南区	西区	西蒲区
はなずみ 英世	無所属	19,793	34,851	49,828	18,709	21,719	12,009	43,826	15,734
片桐 なおみ	無所属	5,808	10,800	15,435	5,383	8,215	3,343	14,504	5,598
有 効 投 票		25,601	45,651	65,263	24,092	29,934	15,352	58,330	21,332
無 効 投 票		301	503	727	189	247	126	593	186
無 効 投 票 率		1.16%	1.09%	1.10%	0.78%	0.82%	0.81%	1.01%	0.86%
持ち帰りと思われるもの		0	0	4	0	1	0	0	0
不 受 理		0	0	0	0	0	0	0	1
投 票 総 数		25,902	46,154	65,990	24,281	30,181	15,478	58,923	21,518
投 票 者 数		25,902	46,154	65,994	24,281	30,182	15,478	58,923	21,519
投票日当日の有権者数		60,908	112,920	145,420	56,828	63,877	36,925	129,652	47,236
投 票 率		42.53%	40.87%	45.38%	42.73%	47.25%	41.92%	45.45%	45.56%

備考 掲載順序は、全県得票数の多い順による。

(3) 無効投票に関する調

無効事由	票数	開票区毎の無効票数							
		北区	東区	中央区	江南区	秋葉区	南区	西区	西蒲区
所定の用紙を用いないもの	0	0	0	0	0	0	0	0	0
候補者でない者又は候補者となることができない者の氏名を記載したもの	175	19	29	39	10	11	11	33	23
2人以上の候補者の氏名を記載したもの	30	2	3	11	0	8	0	6	0
被選挙権のない候補者の氏名を記載したもの	0	0	0	0	0	0	0	0	0
候補者の氏名のほか、他事を記載したもの	52	7	11	10	4	5	4	9	2
候補者の氏名を自書しないもの	0	0	0	0	0	0	0	0	0
候補者の何人を記載したかを確認し難いもの	47	9	12	0	6	5	4	6	5
白紙投票	1,782	164	320	451	120	159	70	392	106
単に雑事を記載したもの	558	67	93	147	34	40	26	108	43
単に記号、符号を記載したもの	228	33	35	69	15	19	11	39	7
計	2,872	301	503	727	189	247	126	593	186

(4) 時間別開票状況に関する調

開票開始時刻 21時00分

速報時刻 行政区	22時00分	22時30分	23時00分	23時30分	0時00分	確定時刻	所要時間
	北 区	2,000 7.72%	25,902 100.00%				
東 区	3,000 6.50%	29,500 63.92%	44,500 96.42%	45,651 98.91%	46,154 100.00%	23時32分	152分
中央区	2,000 3.03%	31,500 47.73%	65,263 98.89%	65,994 100.00%		23時01分	121分
江南区	9,000 37.07%	24,281 100.00%				22時02分	62分
秋葉区	1,000 3.31%	10,000 33.13%	30,182 100.00%			22時52分	112分
南 区	7,500 48.46%	15,478 100.00%				22時07分	67分
西 区	0 0.00%	13,500 22.91%	51,500 87.40%	58,923 100.00%		23時01分	121分
西蒲区	3,000 13.94%	21,000 97.59%	21,519 100.00%			22時34分	94分

備考 下段は開票率

(5) 開票管理者及び開票事務従事者に関する調

行政区	開票管理者				開票事務従事者			
	開票 管理者	職務 代理者	臨時に職 務を管掌 した者	計	市、区 選管職員	市、区役 所職員	その他	計
北 区	1	0	0	1	21	37	8	66
東 区	1	0	0	1	25	46	2	73
中央区	1	0	0	1	25	79	2	106
江南区	1	0	0	1	20	37	0	57
秋葉区	1	0	0	1	16	39	1	56
南 区	1	0	0	1	22	17	2	41
西 区	1	0	0	1	21	65	0	86
西蒲区	1	0	0	1	3	50	0	53
計	8	0	0	8	153	370	15	538

(6) 開票所の開閉時刻に関する調

行政区	開始時刻	終了時刻	備考
北区	5月29日 午後 9 時 00 分	5月29日 午後 10 時 28 分	即日開票
東区	5月29日 午後 9 時 00 分	5月29日 午後 11 時 32 分	即日開票
中央区	5月29日 午後 9 時 00 分	5月29日 午後 11 時 01 分	即日開票
江南区	5月29日 午後 9 時 00 分	5月29日 午後 10 時 02 分	即日開票
秋葉区	5月29日 午後 9 時 00 分	5月29日 午後 10 時 52 分	即日開票
南区	5月29日 午後 9 時 00 分	5月29日 午後 10 時 07 分	即日開票
西区	5月29日 午後 9 時 00 分	5月29日 午後 11 時 01 分	即日開票
西蒲区	5月29日 午後 9 時 00 分	5月29日 午後 10 時 34 分	即日開票

6 選挙運動

(1) 個人演説会（公営施設）の会場数及びその使用度数に関する調

	行政区	法第161条第1項第1号の学校及び公民館の数		法第161条第1項第2号の公会堂の数	法第161条第1項第3号の市区町村の選挙管理委員会が指定した施設の数						合計 (A~D)	
		学校 A	公民館 B	公会堂 C	社寺	農業協同組合	商工会議所	役所・支所 ・出張所	保育園	その他公 共施設 (体育館等)		計 D
会場数	北 区	28	4						12	8	20	52
	東 区	45	3	1					10	10	20	69
	中央区	71	4	5					12	12	24	104
	江南区	22	5						11	17	28	55
	秋葉区	40	2						5	14	19	61
	南 区	19	8						3	14	17	44
	西 区	63	8	2					11	9	20	93
	西蒲区	25	10						11	13	24	59
	計	313	44	8	0	0	0	0	75	97	172	537
使用度数 (公費負担)	北 区										0	0
	東 区										0	0
	中央区										0	0
	江南区										0	0
	秋葉区										0	0
	南 区										0	0
	西 区										0	0
	西蒲区										0	0
	計	0	0	0	0	0	0	0	0	0	0	0

備考 候補者負担の使用はなかった。

(2) ポスター掲示場に関する調

ア 有権者数、面積区分別ポスター掲示場数

行政区	1,000人未満				1,000人～5,000人未満			5,000人～10,000人未満		10,000人以上		合計	
	2km未満 (×5)	2km～4km未満 (×6)	4km～8km未満 (×7)	8km以上 (×8)	4km未満 (×7)	4km～8km未満 (×8)	8km以上 (×9)	4km未満 (×8)	4km以上 (×9)	4km未満 (×9)	4km以上 (×10)		
投票区数	北 区	0	2	0	0	6	5	5	2	1	0	0	21
	東 区	0	0	0	0	9	1	0	10	1	0	0	21
	中央区	0	0	0	0	17	0	0	13	1	0	0	31
	江南区	1	6	1	0	14	6	0	0	0	0	0	28
	秋葉区	2	2	0	1	12	6	1	2	0	0	0	26
	南 区	0	4	1	0	7	6	3	0	0	0	0	21
	西 区	1	1	5	0	17	2	0	9	1	0	0	36
	西蒲区	0	2	0	1	6	14	6	0	0	0	0	29
	計	4	17	7	2	88	40	15	36	4	0	0	213
基準設置数	北 区	0	12	0	0	42	40	45	16	9	0	0	164
	東 区	0	0	0	0	63	8	0	80	9	0	0	160
	中央区	0	0	0	0	119	0	0	104	9	0	0	232
	江南区	5	36	7	0	98	48	0	0	0	0	0	194
	秋葉区	10	12	0	8	84	48	9	16	0	0	0	187
	南 区	0	24	7		49	48	27	0	0	0	0	155
	西 区	5	6	35	0	119	16	0	72	9	0	0	262
	西蒲区	0	12	0	8	42	112	54	0	0	0	0	228
	計	20	102	49	16	616	320	135	288	36	0	0	1,582
実際の設置数	北 区	0	12	0	0	42	39	45	17	9	0	0	164
	東 区	0	0	0	0	63	8	0	80	9	0	0	160
	中央区	0	0	0	0	118	0	0	105	9	0	0	232
	江南区	5	37	7	0	98	48	0	0	0	0	0	195
	秋葉区	10	12	0	8	84	48	9	16	0	0	0	187
	南 区	0	24	7	0	49	48	27	0	0	0	0	155
	西 区	5	6	35	0	118	16	0	72	9	0	0	261
	西蒲区	0	8	0	7	45	115	53	0	0	0	0	228
	計	20	99	49	15	617	322	134	290	36	0	0	1,582

備考 (×5)は1投票区当たり5カ所の基準設置数を示す。

イ 新設・再利用の別によるポスター掲示場数

行政区	新設した掲示場数		既存のものを再利用した掲示場数		レンタル資材を使用した 恒久的掲示場	合計
	恒久的掲示場	恒久的掲示場 以外の掲示場	恒久的掲示場	恒久的掲示場 以外の掲示場		
北 区	0	0	0	0	164	164
東 区	0	0	0	0	160	160
中央区	0	0	0	0	232	232
江南区	0	0	0	0	195	195
秋葉区	0	0	0	0	187	187
南 区	0	0	0	0	155	155
西 区	0	0	0	0	261	261
西蒲区	0	0	0	0	228	228
計	0	0	0	0	1,582	1,582

備考 ポスター掲示場の板面はアルミ製である。

(3) 違反文書図画の撤去命令に関する調

行政区	掲示形態	根拠条項	選挙運動期間前に掲示したもの		選挙運動期間中に掲示したもの		計		撤去命令以外に警告したもの(電話等)の件数
			件数	枚数	件数	枚数	件数	枚数	
北 区	ポスター	147条			12	12	12	12	0
		201条					0	0	
	その他	147条					0	0	
		201条					0	0	
東 区	ポスター	147条					0	0	2
		201条					0	0	
	その他	147条					0	0	
		201条					0	0	
中央区	ポスター	147条					0	0	155
		201条					0	0	
	その他	147条					0	0	
		201条					0	0	
江南区	ポスター	147条			12	16	0	0	0
		201条					12	16	
	その他	147条					0	0	
		201条					0	0	
秋葉区	ポスター	147条					0	0	0
		201条					0	0	
	その他	147条					0	0	
		201条					0	0	
南 区	ポスター	147条					0	0	0
		201条					0	0	
	その他	147条					0	0	
		201条					0	0	
西 区	ポスター	147条					0	0	29
		201条					0	0	
	その他	147条					0	0	
		201条					0	0	
西蒲区	ポスター	147条					0	0	0
		201条					0	0	
	その他	147条					0	0	
		201条					0	0	
計	ポスター	147条	0	0	12	12	12	12	186
		201条	0	0	12	16	12	16	
	その他	147条	0	0	0	0	0	0	
		201条	0	0	0	0	0	0	

注 根拠条項の201条は、201条の11又は201条の14を意味する。

(4) 投票所における候補者等の氏名等の掲示に関する調

ア 当日投票所

行政区		投票記載台のみ	投票記載台以外のみ	両者の併用	計
北 区	投票所数	21			21
	掲示枚数	298			298
東 区	投票所数	21			21
	掲示枚数	660			660
中央区	投票所数	31			31
	掲示枚数	862			862
江南区	投票所数	28			28
	掲示枚数	244			244
秋葉区	投票所数	26			26
	掲示枚数	298			298
南 区	投票所数	21			21
	掲示枚数	93			93
西 区	投票所数	36			36
	掲示枚数	792			792
西蒲区	投票所数	29			29
	掲示枚数	195			195
計	投票所数	213	0	0	213
	掲示枚数	3,442	0	0	3,442

イ 期日前投票所

区分		投票記載台のみ	投票記載台以外のみ	両者の併用	計
北 区	投票所数	2			2
	掲示枚数	19			19
東 区	投票所数	2			2
	掲示枚数	40			40
中央区	投票所数	4			4
	掲示枚数	40			40
江南区	投票所数	2			2
	掲示枚数	21			21
秋葉区	投票所数	2			2
	掲示枚数	18			18
南 区	投票所数	3			3
	掲示枚数	16			16
西 区	投票所数	3			3
	掲示枚数	47			47
西蒲区	投票所数	5			5
	掲示枚数	45			45
計	投票所数	23	0	0	23
	掲示枚数	246	0	0	246

(5) 選挙公報に関する調

ア 配布方法等

新聞折込部数	新聞折込に準ずる方法による部数(宅配)	小計	施設等補完	計
177,610	181,983	359,593	5,000	364,593

新潟県知事選挙公報

新潟県選挙管理委員会

住んでよし、訪れてよし!の新潟県を目指して。



はなずみ 英世

ひでよ

新潟県民の皆様の安全と安心を確保することを第一に、暮らしやすい活力ある新潟をつくり、新潟に住んでいることを誇りに思い、また多くの国内外の方が新潟に魅力を感じて来ていただける新潟県を目指してまいります。

花角 英世
〈現新潟県知事〉

基本姿勢

- 対話を通じた「県民最優先」の県政を実現します
- 課題に誠実に取り組み、一つ一つ結果を出していきます
- これまでの4年間の成果をさらに大きく育てます

7つの約束

安全・安心に住み続けられる地域をつくりたい

地域の防犯、防災力を高め、防災・減災対策により水害や地震などに強い県をつくりたい。中山間地や離島などの活力を維持できるように、市町村と一緒に、頑張る地域を応援します。

県政運営4年間の成果をさらに大きく、はなずみ英世

挑戦を後押しして活力ある産業を育てます

起業・創業、園芸、まちおこしや観光など、新潟で挑戦する方をさらに後押しします。付加価値の高い産業を育てるとともに、陸・海・空の交通ネットワークを強化して拠点として飛躍を目指します。

原発は県民の安全最優先で3つの検証をしっかりと進めたい

原発については3つの検証をしっかりと進め、その検証結果が出るまでは再稼働の議論はしません。国や東京電力には県民の安全最優先の姿勢で向き合います。そして、原発に依存しない社会の実現を目指し、県民の安全・安心を守ります。

持続可能な質の高い医療と「健康立県」を実現したい

地域で質の高い医療が受けられるよう、医療機関の役割分担連携を進めたい。この4年間で進んだ医師看護師確保対策をさらに進めます。また、県民の健康づくりを推進します。

県民一人ひとりが輝く社会をつくりたい

結婚し出産し子育てする人への丁寧な対応、働きやすい環境づくり、男女平等を共同歩調で進めたい。未来を担う子どもたちが、経済状況や障害の有無などに関わらず、自己を伸ばせる教育を受けたい。

「プロフィール」

昭和33年5月生まれ新潟県佐渡市出身
妻・娘2人の4人家族
趣味・山歩き・街歩き・ラーメン・カレー好き

昭和33年5月新潟県佐渡市生まれ。
新潟高等学校、東京大学を卒業し
昭和57年4月、運輸省入省(現国土交通省)
平成25年4月、新潟県副知事に就任。
海上保安庁次長を経て、
平成30年6月新潟県知事に就任。

はなずみ英世



新潟の新しい未来



片桐 なおみ

ウクライナの戦争で、もう安全な原子力発電所など存在しないことが明らかになりました。日本政府は、原発の再稼働を大前提にしたエネルギー政策を続けています。しかし、次世代を担う子どもたちに、危険な原発を残すことはできません。



新潟県立新津高等学校・新潟大学法学部法学科卒業／一級建築士 インテリアコーディネーター
宅地建物取引士／(株)イシカワ副社長／新潟経済同友会副代表幹事／新潟県女性財団理事

やっぱり危険だった原発再稼働させません

やっばり危険だった原発再稼働させません

教育・子育てNo.1県へ!

- 女性が生きいきと活躍でき、「教育と子育てNo.1県」をめざします。それは、人口減少問題を解決するいちばんの近道です。
- 保育・学童保育・病児保育の充実、少人数学級、県独自の給付型奨学金制度、学校給食の無償化を実現します。

原発なくして病院のこす

- 地域医療のカナメ・13県立病院を守りぬきます。
- 医師・看護師は大幅に増やし、病床削減計画は中止。

県財政をたてなおす

- 「生きた経済」を知る経営者として、県財政のムダをなくし、県民サービスや福祉、教育にあてます。

新潟の美味しいおコメ、モノづくりの伝統を活かす

- 県独自の戸別所得補償や価格保障制度で新潟の農業を守ります。
- 県内外の英知を集めて「新潟産業再生プロジェクト」をつくり、中小企業・地域産業を全力で応援します。
- 農業と自然エネルギー、観光を融合させ、気候危機に対応する次世代の産業を育成します。
- 自然豊かな佐渡・粟島の振興と支援を充実させます。



片桐なおみ 検索

(この選挙公報の掲載順序は、くじによって決めました。)

7 選挙啓発

啓発宣伝及び棄権防止に関する調

事業項目	新規 継続	実施時期	事業内容
1. 広報紙による周知	継続	5月15日(日)	「市報にいがた」(5月15日)及び「区役所だより」(一部)に新潟県知事選挙の記事を掲載し、投票所での感染症対策の周知を図るとともに投票参加を呼びかけた。
2. のぼりの設置	継続	5月12日(木)～ 5月29日(日)	区役所及び出張所にのぼりを設置し、投票日の周知を図った。
3. 懸垂幕の掲出	継続	5月12日(木)～ 5月29日(日)	市役所本館に懸垂幕を掲出し、投票日及び期日前投票の周知を図った。
4. 啓発物資の配布	継続	5月12日(木)～ 5月29日(日)	市役所、区役所、出張所及び出先機関に選挙啓発物資を配置し、選挙の周知を図った。啓発物資:再生紙ポケットティッシュ、周知チラシ
5. きめたろうぬいぐるみでの周知	継続	5月12日(木)～ 5月29日(日)	市役所、区役所、出張所及び出先機関にきめたろうのぬいぐるみを配置し、選挙の周知を図った。
6. 投票日周知チラシの新聞折込み	継続	新聞折込み 5月12日(木)	投票日、期日前投票、不在者投票などを掲載したチラシを、新潟日報・朝日・読売・毎日・産経・日経各紙朝刊折込みによって配布し、周知を図るとともに投票参加を呼びかけた。
7. 投票日周知ポスターの掲示	継続	～ 5月29日(日)	選挙周知ポスターを市役所、区役所、出張所、出先機関及び主要大型店等に掲示し、投票日及び期日前投票の周知を図った。
8. ラジオCM等による周知	継続	5月12日(木)～ 5月29日(日)	FM新津でラジオCM(20秒)を放送し、選挙日などを周知した。
9. 無線による周知	継続	5月12日(木)～ 5月29日(日)	味方出張所、月潟出張所において無線による投票の呼びかけを行った。
10. 広報車による広報	継続	5月12日(木)～ 5月29日(日)	各区内を車で周り、投票日及び期日前投票の周知と図るとともに投票参加を呼びかけた。
11. 庁内放送、店内放送による周知	継続	5月12日(木)～ 5月29日(日)	市役所、区役所、出張所及び主要大型店等において、庁内放送、店内放送により投票日及び期日前投票の周知を図るとともに投票参加を呼びかけた。
12. ホームページによる周知	継続	5月6日(金)～ 5月29日(日)	選挙管理委員会ホームページに新潟県知事選挙に関する情報を掲載し、投票日、期日前投票、不在者投票等の周知を図った。
13. 街頭啓発	継続		各区(一部)において明推協、啓発協力員及び選管などが街頭で啓発物資を配布し、投票日の周知を図るとともに投票参加を呼びかけた。 ※東区 R4.5.20(金)14:00～イオン新潟店
14. 新潟市 LINE による周知	新規	5月20日(金)	新潟市 LINE に新潟県知事選挙に関する情報及び選挙管理委員会ホームページのURLを配信し、投票日、期日前投票等の周知を図った。
15. その他	継続	期間内	入場券点字シール、点字・音声版「選挙のお知らせ」等を視覚障がい者等へ配布した。