

## 4 地区別の目指す姿

### 新潟駅周辺地区

広域交通結節点の機能を強化し、新潟市の玄関口に相応しいビジネス拠点として、高度な機能と風格を備えた都市空間を形成

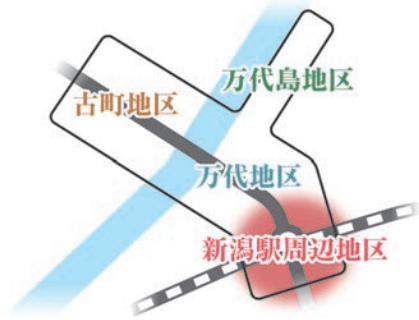


新しくできた中・長距離  
バスターミナルに到着



緑あふれる万代広場で待ち合わせ





東大通から新潟駅方面を望む

次世代通信環境を備える  
オフィスで打合わせ



新しいオフィスビルには IT 企業等が入居し  
イノベーションの拠点となっている。

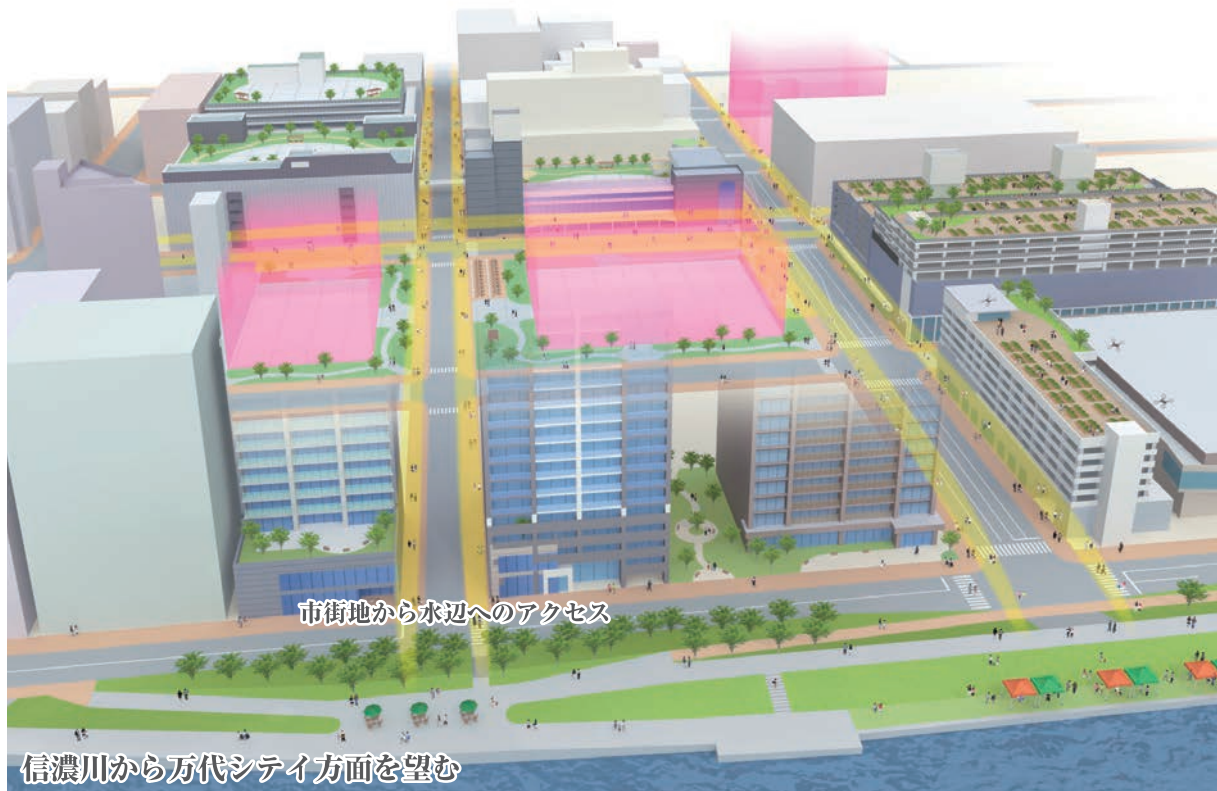
散策途中のオープンカフェで一休み



周辺道路空間の再構築が進み、居心地の  
良いウォークブルな空間

## 万代地区

萬代橋周辺の魅力的な水辺空間と商業集積を活かし、地区内外の回遊性を向上させることで、賑わいあふれるまちづくりを推進



万代シティでショッピングや  
アイドルのライブを満喫



たくさんのショップや飲食店が立ち並び、  
イベント広場も活気であふれている。

歩行者天国に集まったキッチンカーで  
新潟のグルメを楽しむ



出典：万代シティ中心エリアのリニューアル計画（新潟交通株式会社）

家族連れや友人同士の人で賑わい、歩く  
だけでワクワクする空間が広がっている。



やすらぎ堤から萬代橋方面を望む

観光客や家族連れで賑わう  
やすらぎ堤を散策



立体歩道の整備により、市街地からの  
アクセスもスムーズ

やすらぎ堤の水と緑を  
感じながらデイキャンプ



やすらぎ堤の利活用や川沿いの開発も  
進んでいる。

## 万代島地区

都心のウォーターフロントの立地と国際交流拠点機能を活かし、  
みなとらしさを感じられる賑わい空間を形成



新潟の食が集まる  
ピア Bandai で買い物

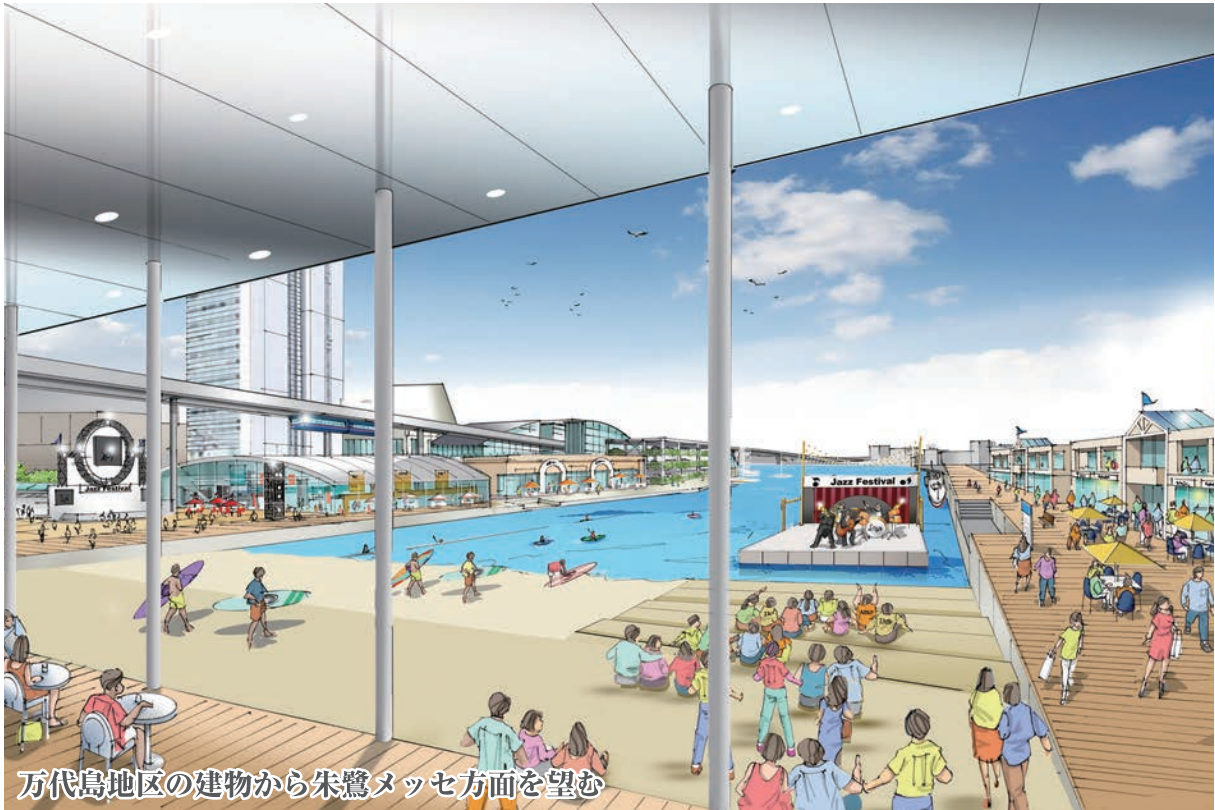
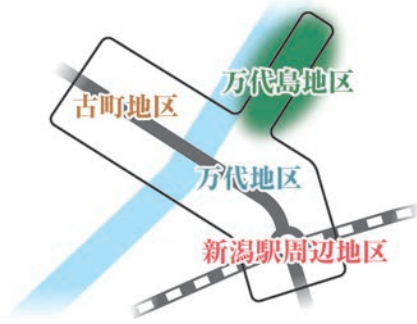


活気・活力あふれ、みなとまち新潟を  
感じる観光客で賑わう。

朱鷺メッセで開催される  
国際会議には世界中から人が集まる



MICE 誘致等が進み、国際交流の拠点に。



万代島地区の建物から朱鷺メッセ方面を望む

小型モビリティで区内を  
安全、快適に移動



自動運転化されたモビリティで新潟の  
都心部を快適に周遊

イベントに参加し非日常を体験



新潟の名物、特産品を活用したイベントや  
コンサート等、広域交流が生まれる。

## 古町地区

様々な機能の都心回帰を進めると共に、みなとまちの歴史と文化を活用し、歩いて楽しめる魅力的なまちなみを形成



万代で待ち合わせた友人と  
古町にある専門学校へ



バスの便数がたくさんあり、  
地区間の移動も便利

アーケードがある本町市場で  
新潟の食材の買い物



まちなか居住が進み、多くの買い物客で  
賑わう。



みなとまちの歴史・文化を  
楽しむための案内機能が充実



先端技術を活用したデジタル案内や  
多言語対応などにより、国内外から  
多くの観光客が訪れる。

美しい夜間の景観を楽しみながら  
まちなかを散策



古町の歴史や花街の文化を感じる  
夜間景観を見ながら、こだわりの店へ。