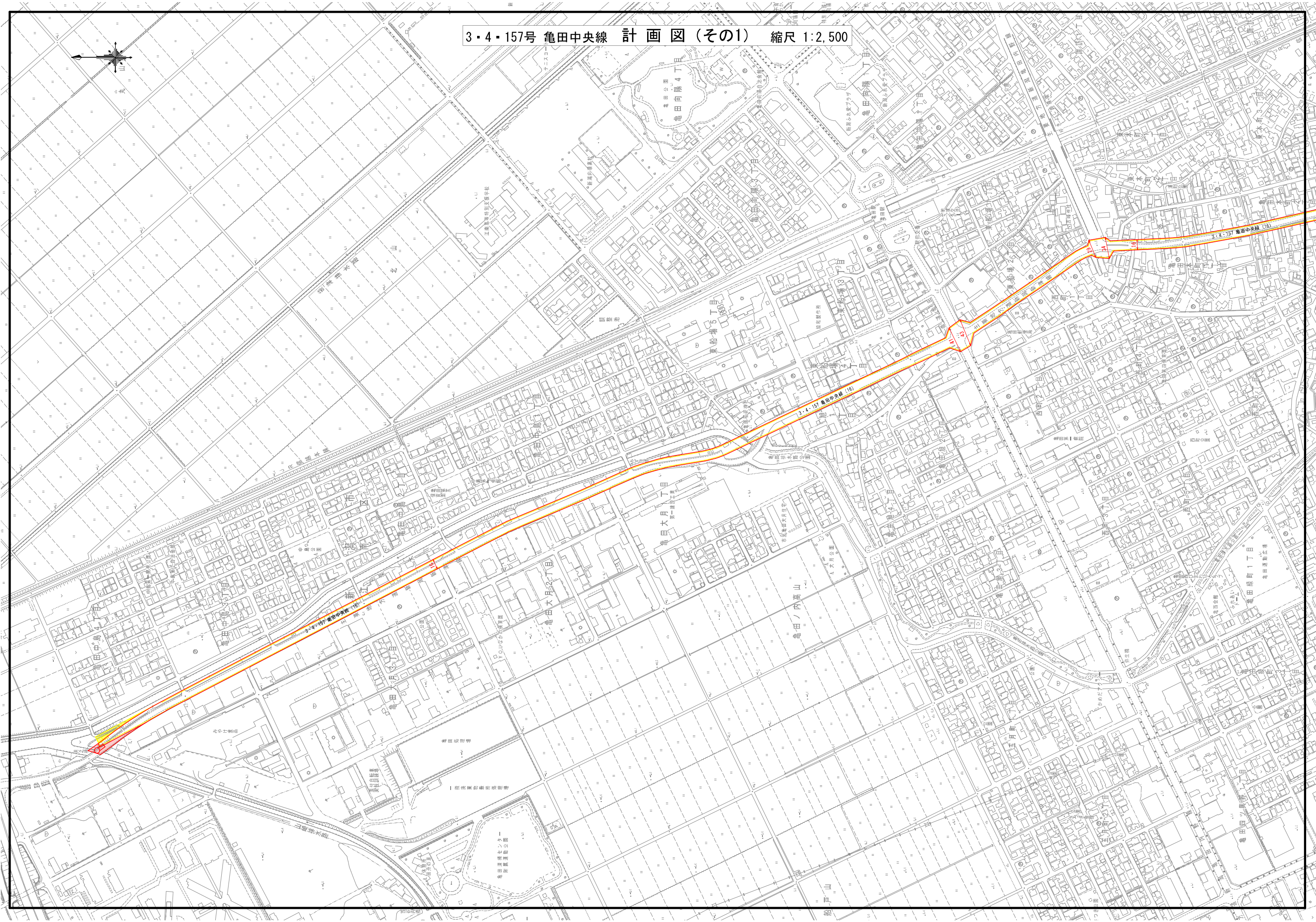
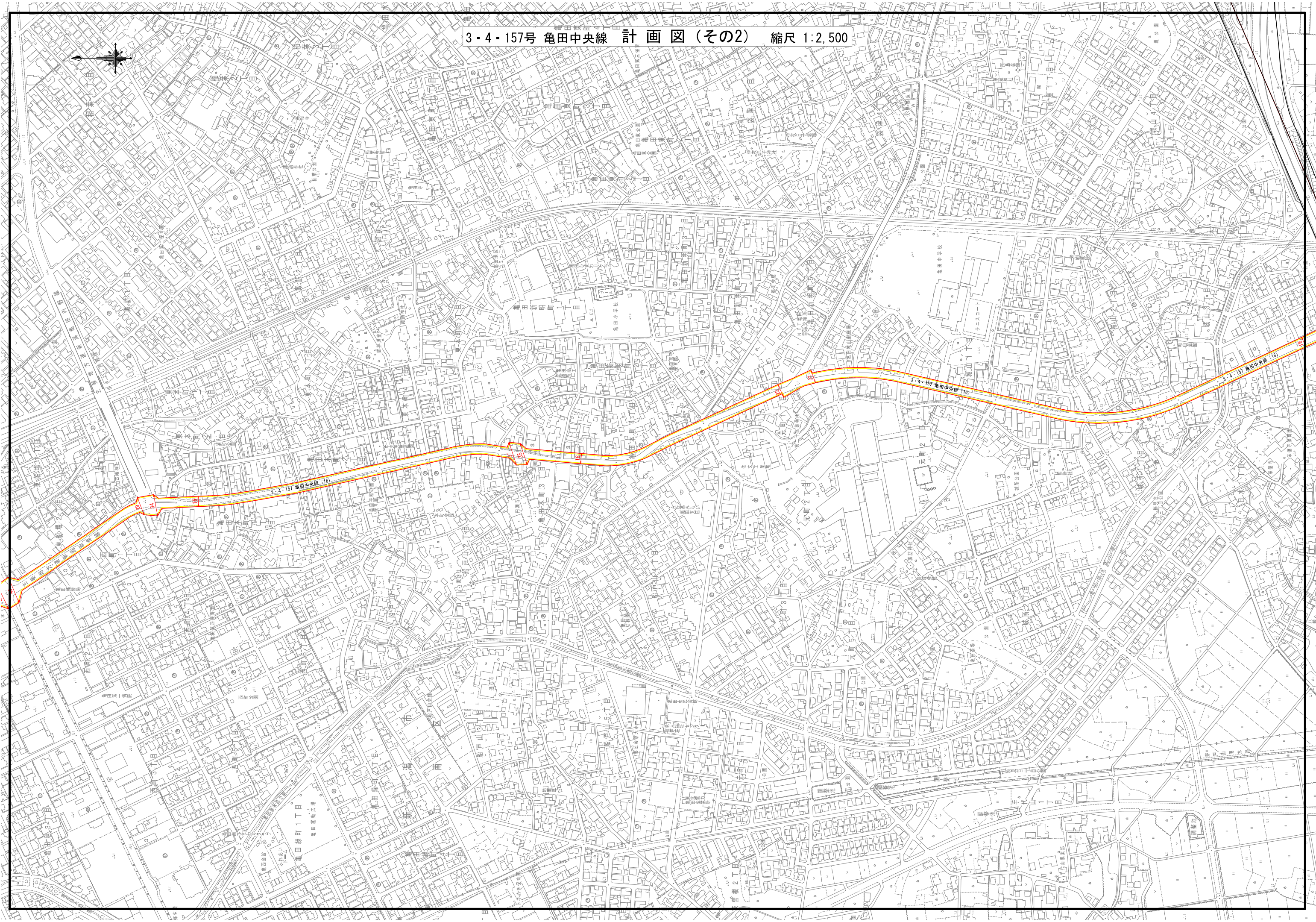


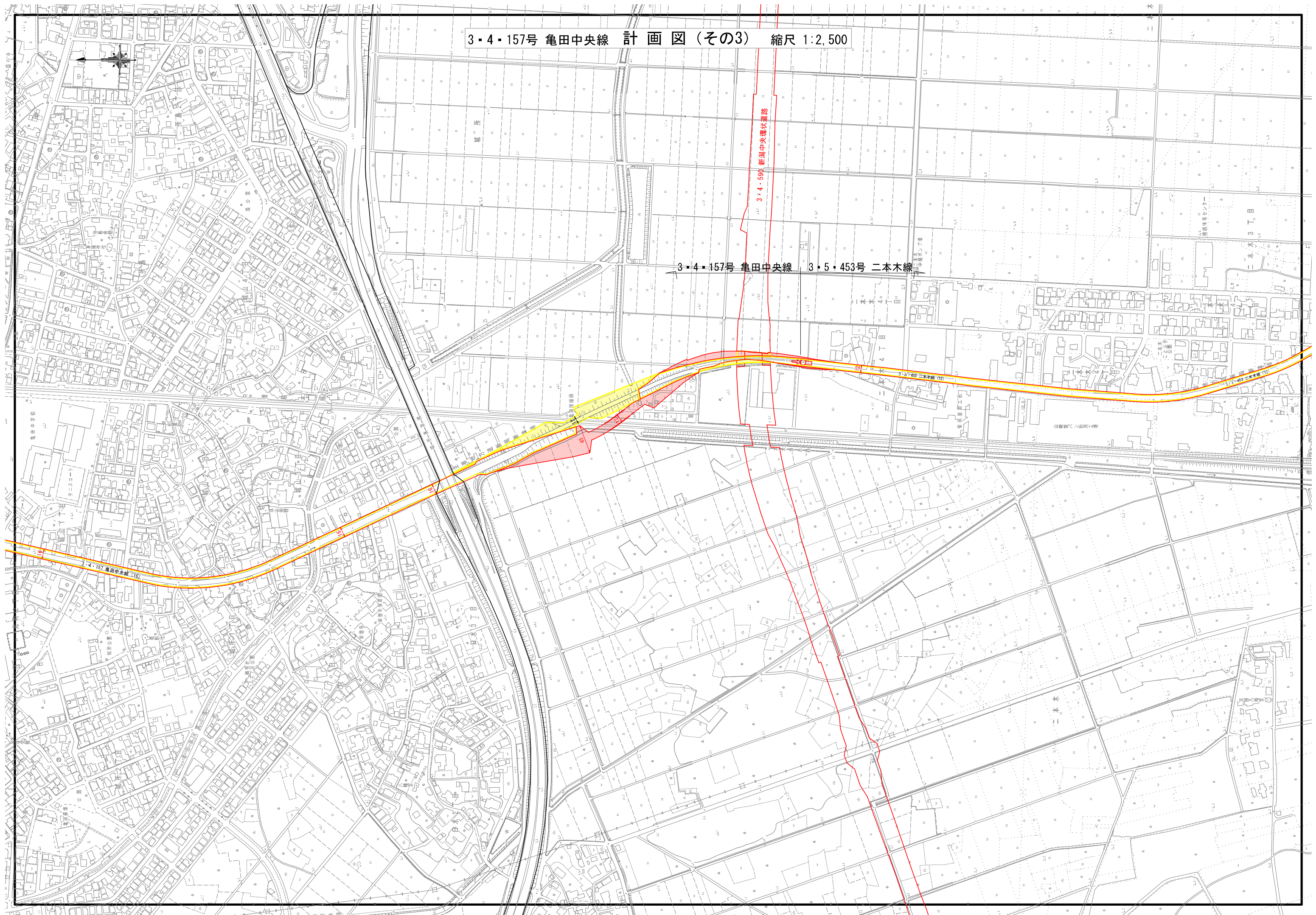
3・4・157号 亀田中央線 計画図(その1) 縮尺 1:2,500



3・4・157号 亀田中央線 計画図 (その2) 縮尺 1:2,500



3・4・157号 亀田中央線 計画図 (その3) 縮尺 1:2,500



3・4・157号 亀田中央線 3・5・453号 二本木線

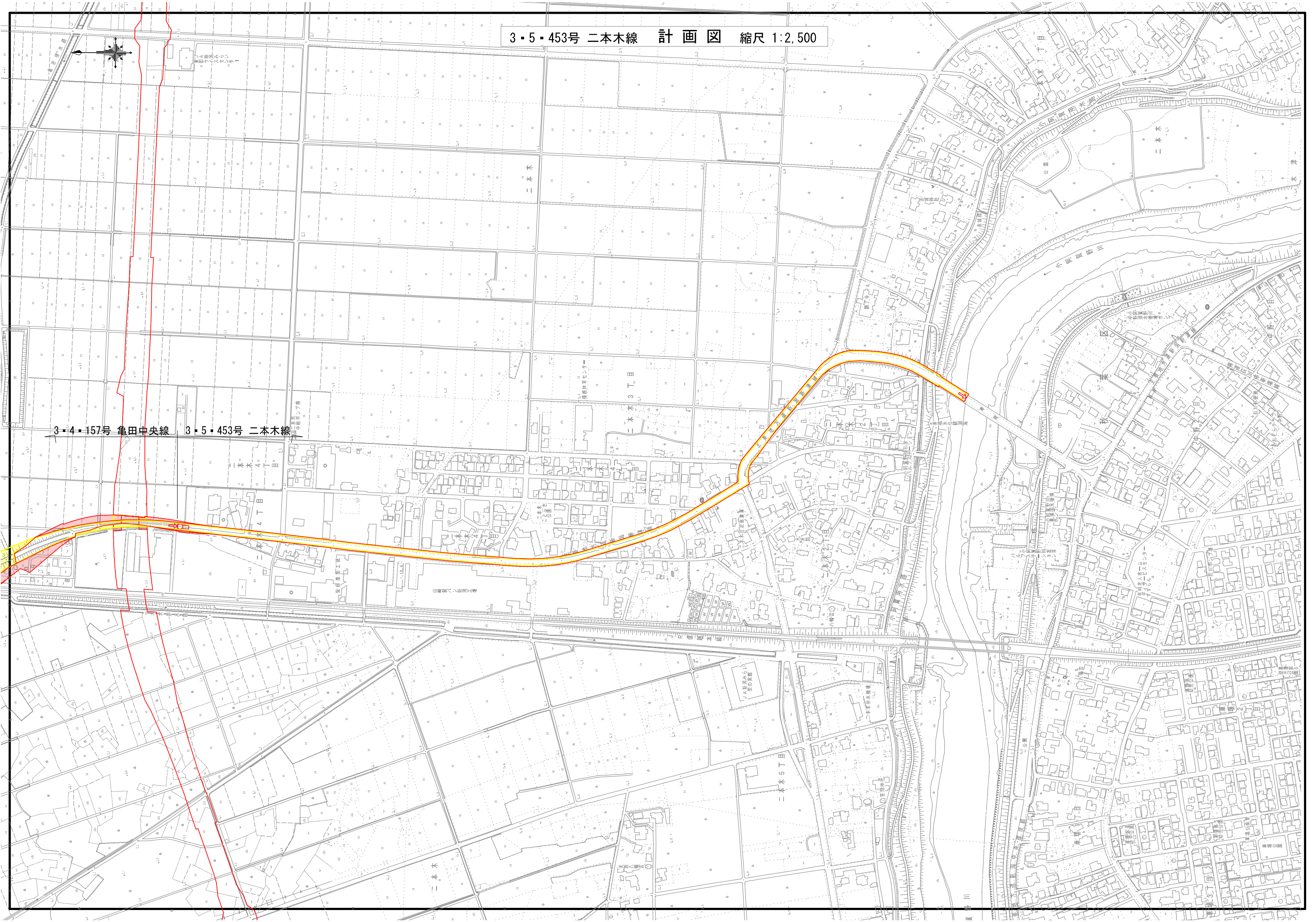
3・4・590 新潟中央環状道路

3・5・453号 二本木線 (12)

3・5・453号 二本木線 (11)

3・4・157号 亀田中央線 (16)

3・5・453号 二本木線 計画図 縮尺 1:2,500



3・4・157号 亀田中央線 3・5・453号 二本木線

二本木 4丁目

二本木 3丁目

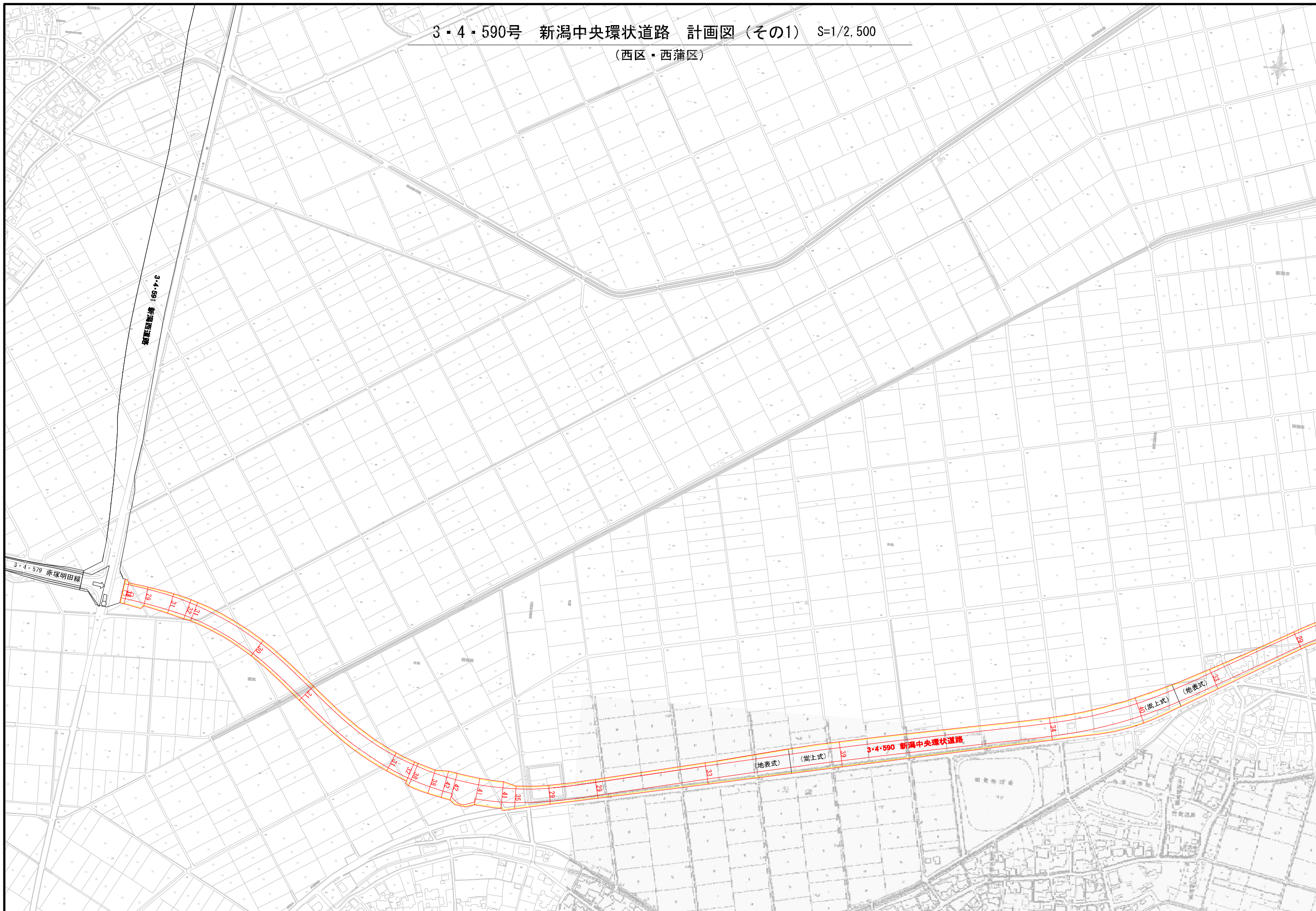
二本木 5丁目

二本木

二本木

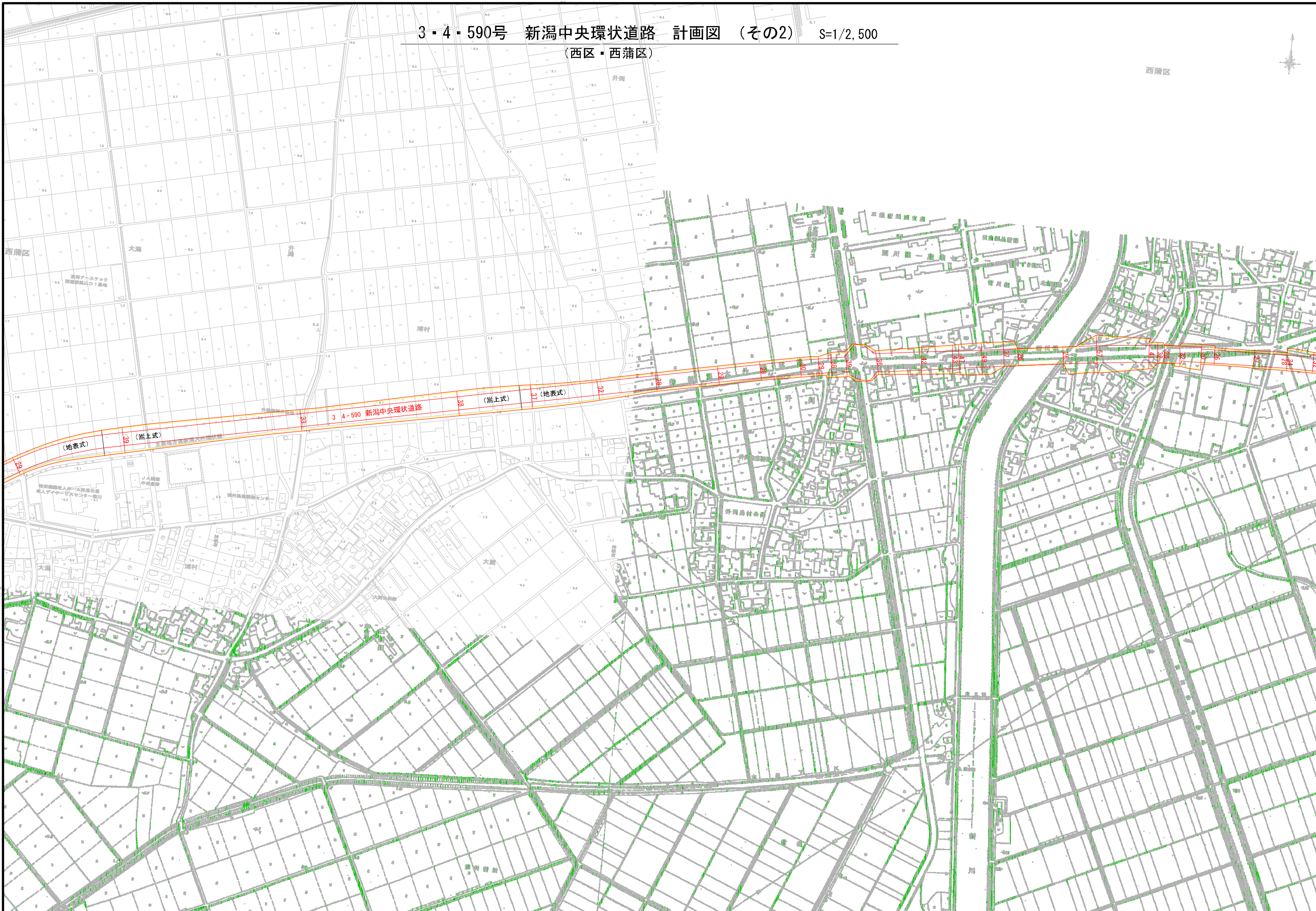
3・4・590号 新潟中央環状道路 計画図（その1） S=1/2,500

（西区・西蒲区）

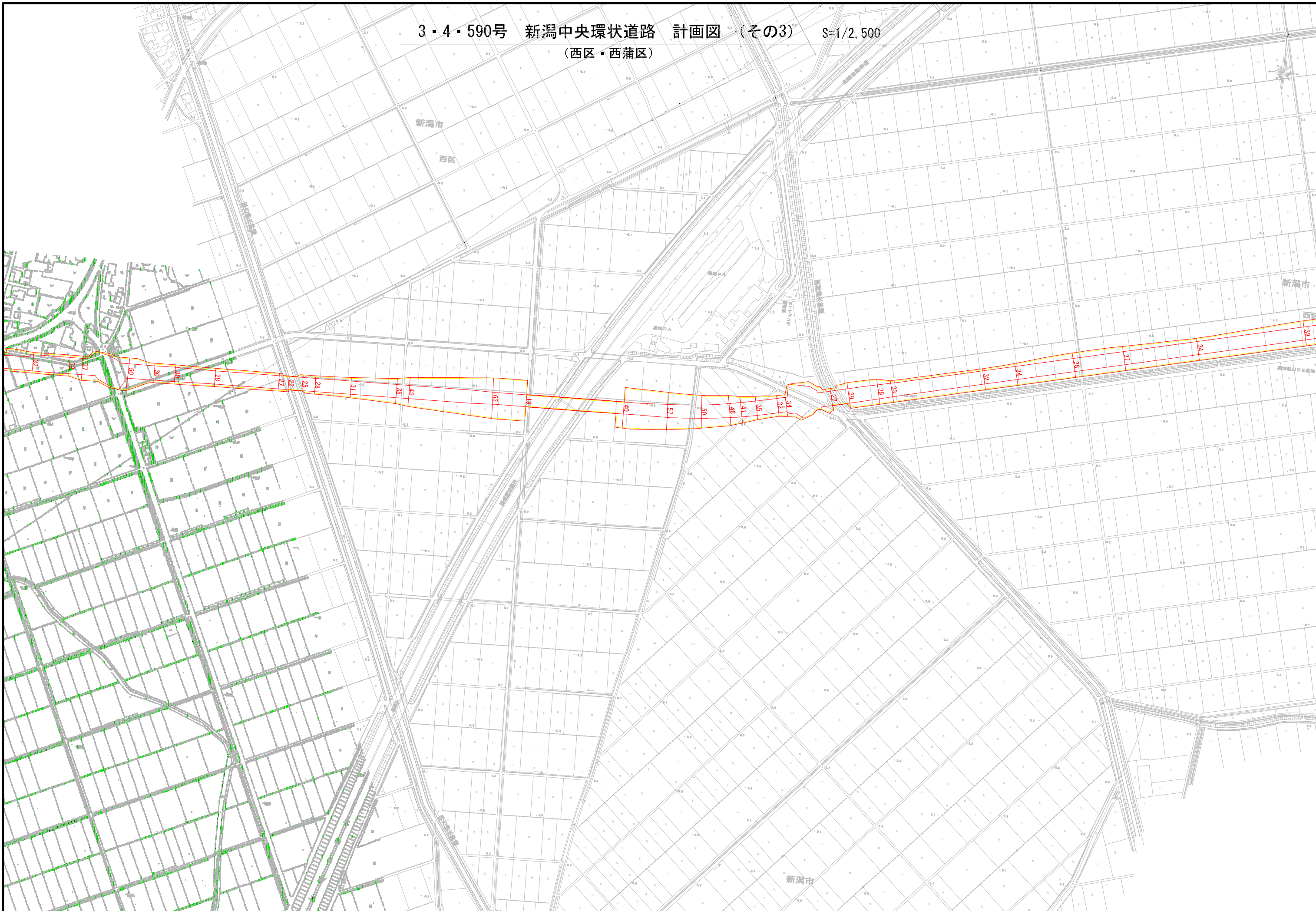


3・4・590号 新潟中央環状道路 計画図 (その2) S=1/2,500  
(西区・西蒲区)

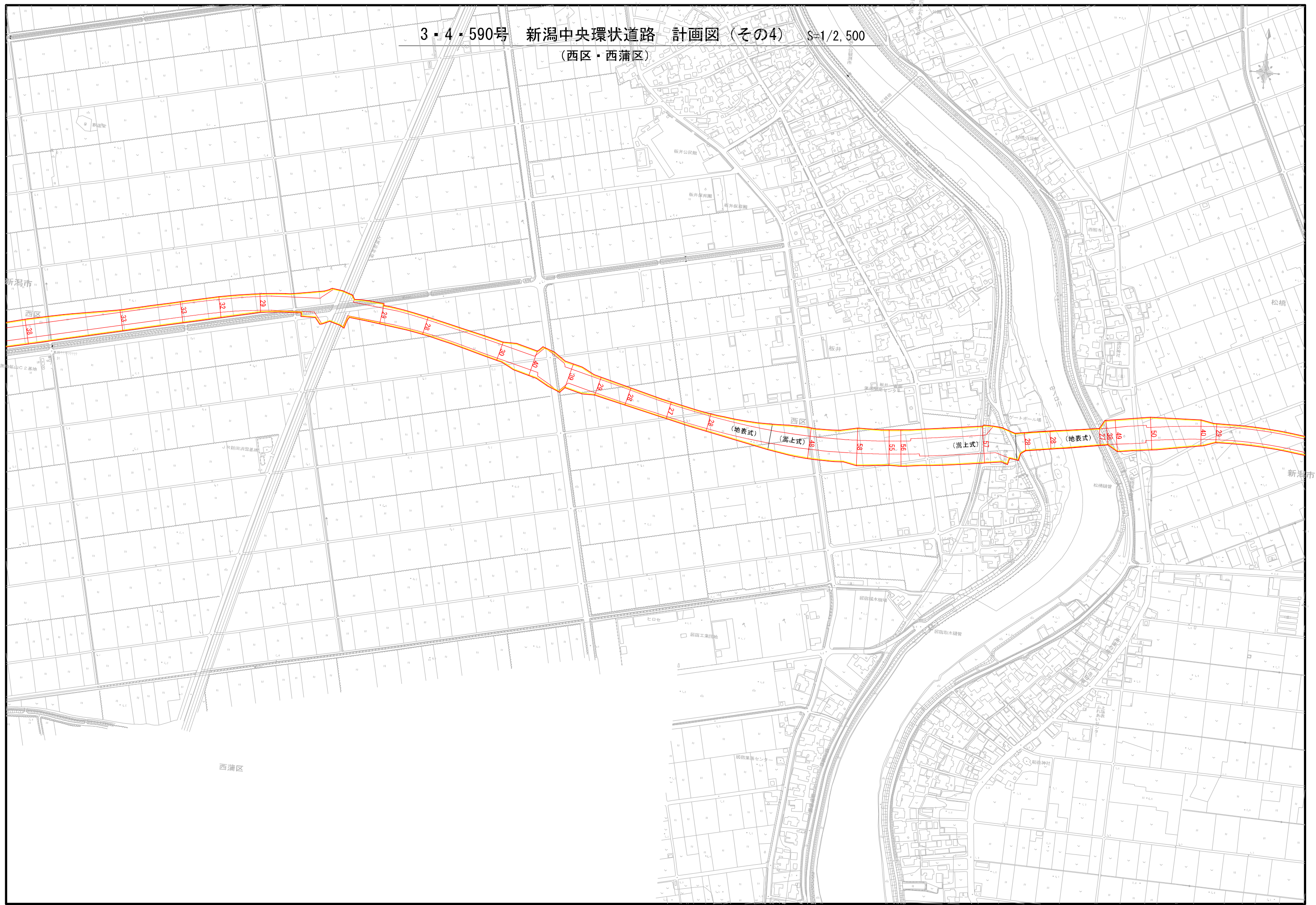
西蒲区



3・4・590号 新潟中央環状道路 計画図 (その3) S=1/2,500  
(西区・西蒲区)



3・4・590号 新潟中央環状道路 計画図 (その4) S-1/2,500  
(西区・西蒲区)



西蒲区

新潟市

松橋

(嵩上式)

(嵩上式)

(地表式)

新潟市

西区

西区

板井

板井公民館

板井公園

板井公園

板井公園

板井公園

板井公園

板井公園

板井公園

板井公園

板井公園

板井公園

板井公園

板井公園

板井公園

板井公園

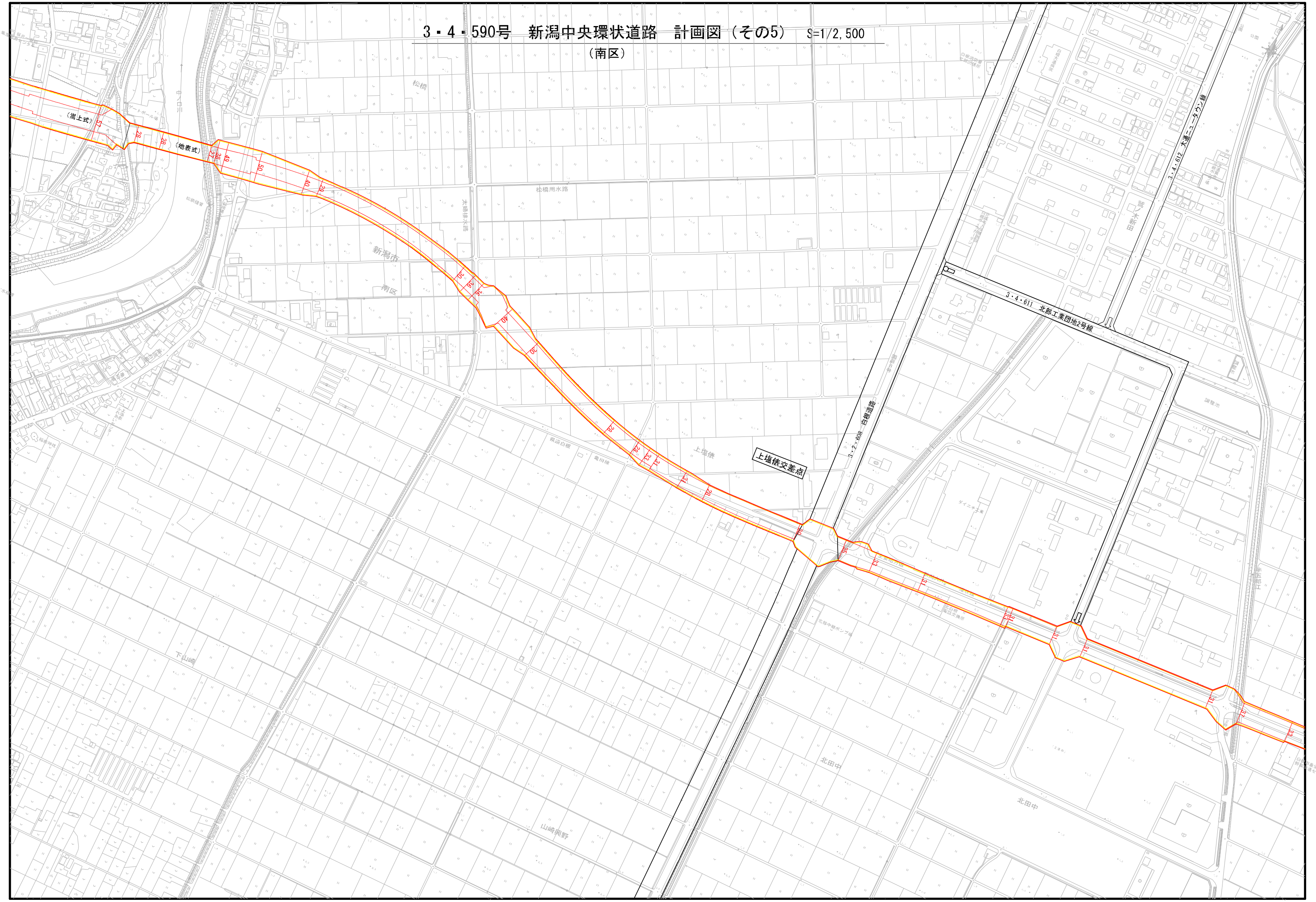
板井公園

板井公園

板井公園



3・4・590号 新潟中央環状道路 計画図(その5) S=1/2,500  
(南区)



(高上式)

(地表式)

新潟市  
南区

上塩俵交差点

3・2・808 白根道路

3・4・611 北部工業団地2号線

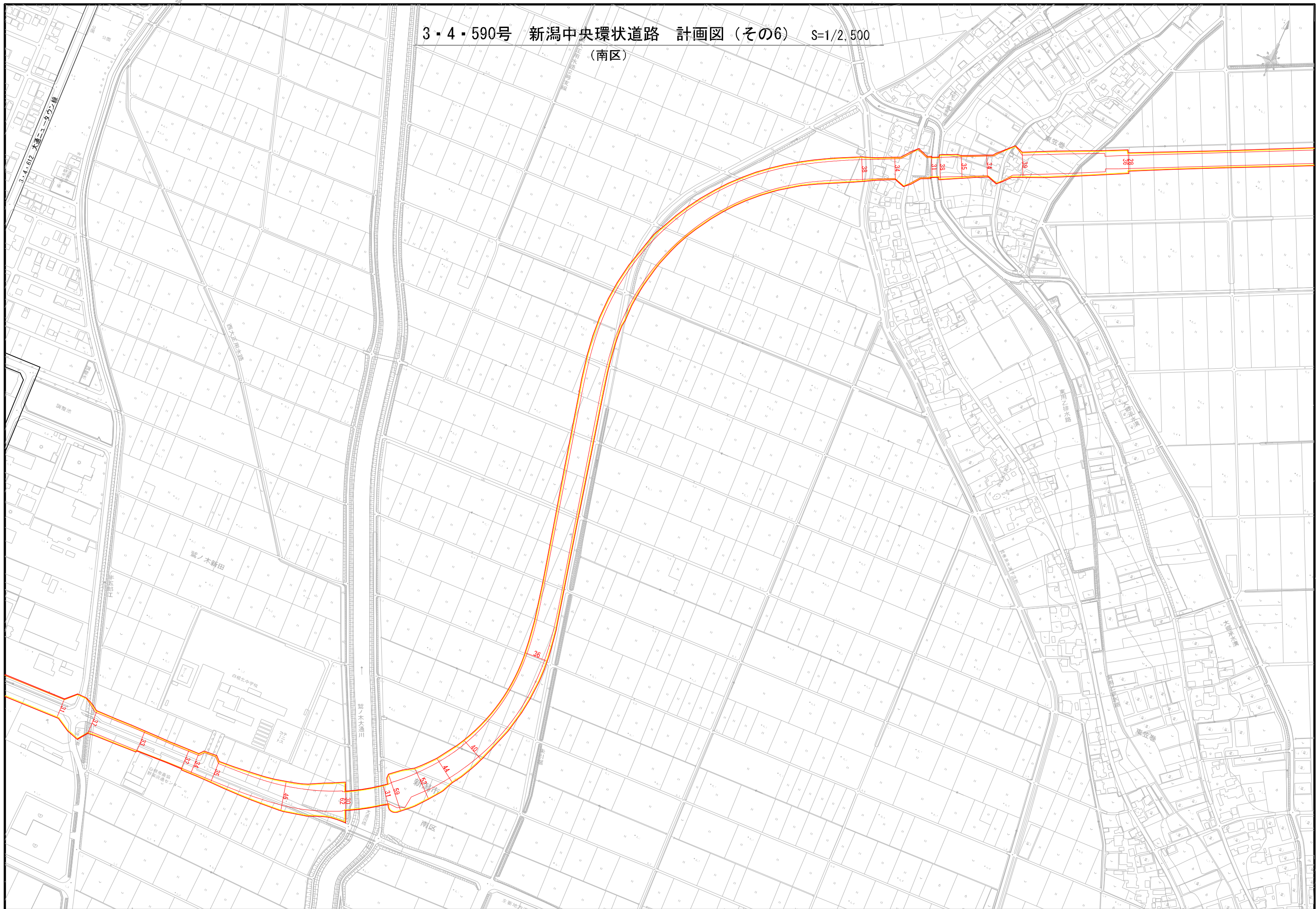
下山崎

山崎興野

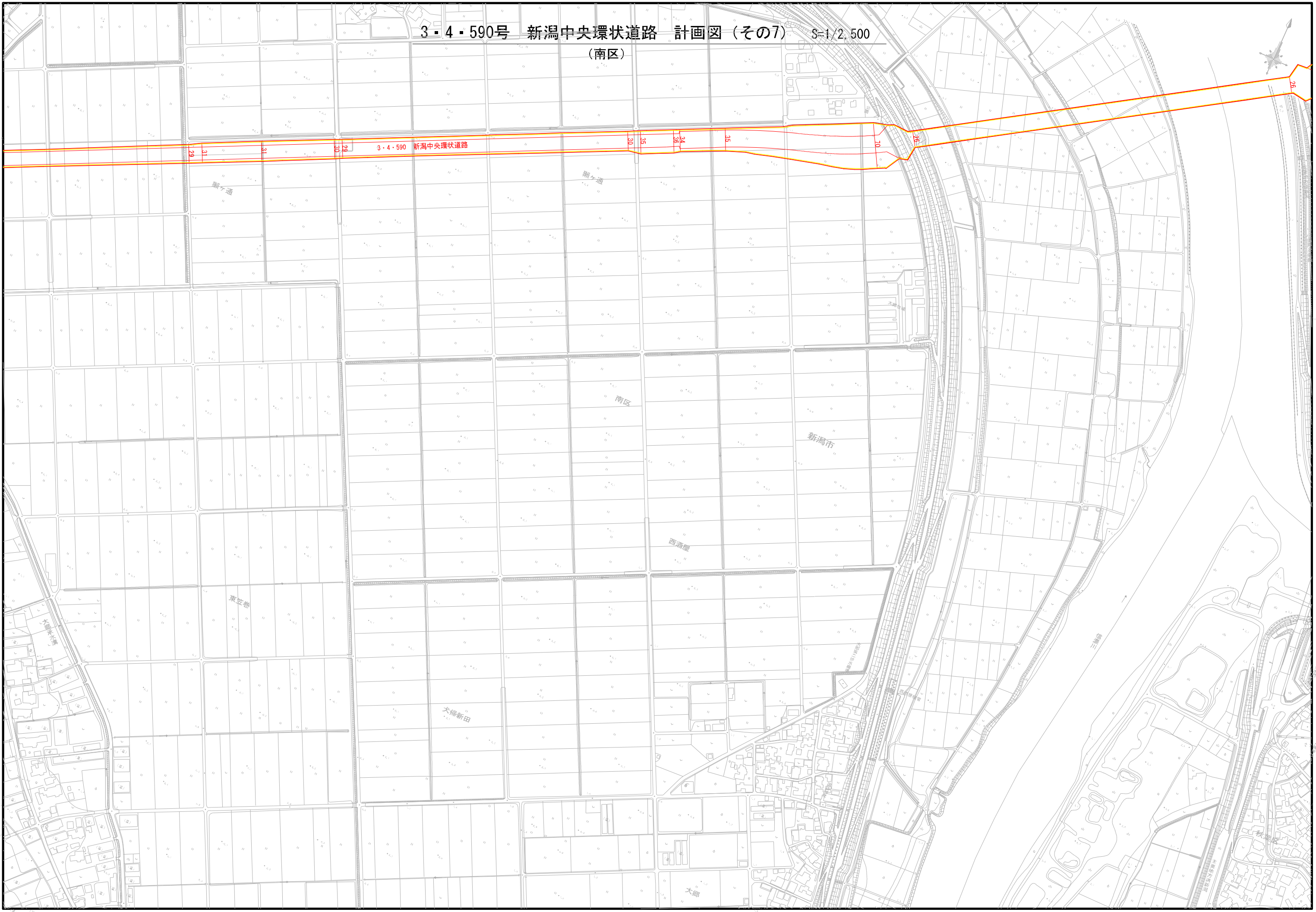
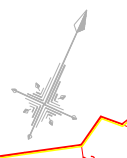
北田中

北田中

3・4・590号 新潟中央環状道路 計画図 (その6) S=1/2,500  
(南区)



3・4・590号 新潟中央環状道路 計画図 (その7) S=1/2,500  
(南区)



3・4・590 新潟中央環状道路

29

31

31

29

30

34

36

35

20

26

26

瀬ヶ通

瀬ヶ通

南区

新潟市

西酒屋

東芝巻

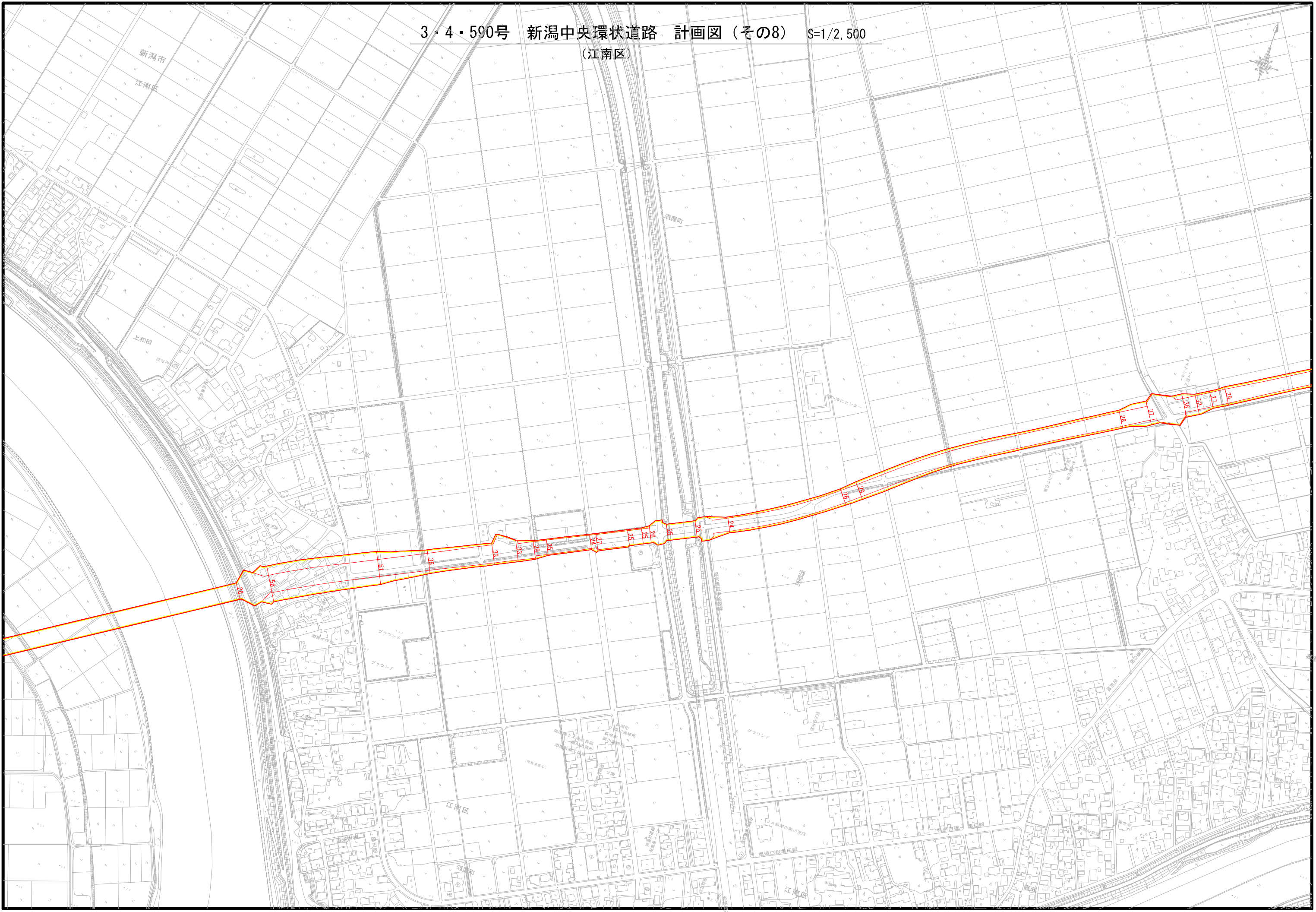
大塚新田

大塚

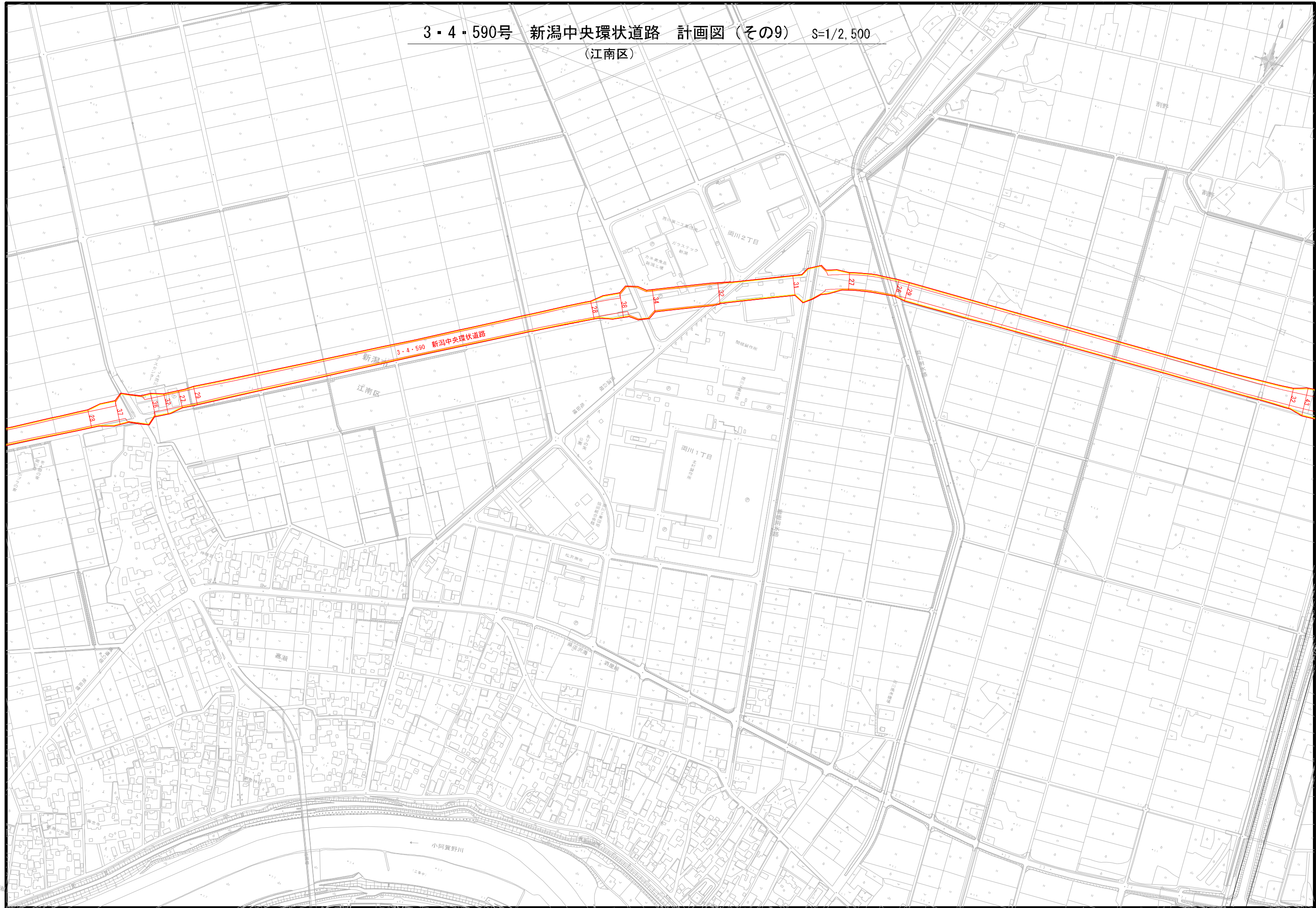
三浦

大塚新田

3・4・590号 新潟中央環状道路 計画図（その8） S=1/2,500  
（江南区）



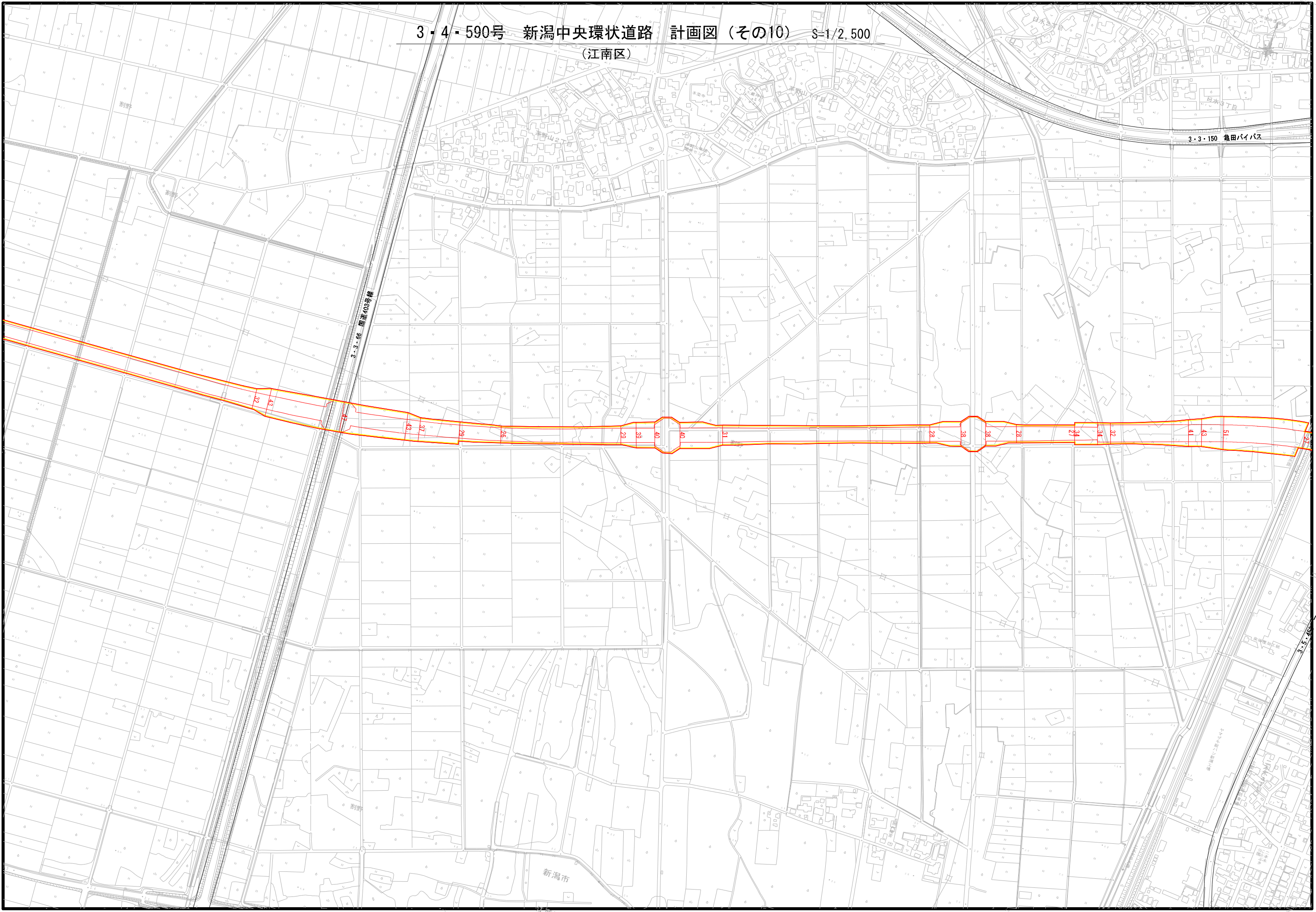
3・4・590号 新潟中央環状道路 計画図 (その9) S=1/2,500  
(江南区)



3・4・590号 新潟中央環状道路 計画図 (その10) S=1/2,500  
(江南区)

3・3・150 亀田バイパス

3・2・99-98号線



新潟市

江南区

3-2-99-98

3-3-150

3・4・590号 新潟中央環状道路 計画図 (その11) S=1/2,500  
(江南区)

